

## 拠点回収イベント

# 充電式電池が取り外せない

# 小型家電

## を回収します



安全で適切なリサイクルのため、使用済小型家電の拠点回収にご協力ください。

**日 時：2024年（令和6年）12月18日（水）**

**9：00～16：00（雨天決行）**

**実施場所：リサイクルプラザ 西部市民センター**  
(箕沖町107番地2) (松永町三丁目1番29号)

**北部市民センター 東部市民センター**  
(駅家町倉光37番地1) (伊勢丘六丁目6番1号)

### 回収品目

ご協力いただいた方には、粗品プレゼント

#### 使用済み小型家電



#### 充電式電池が取り外せない小型家電

※不燃（破砕）ごみには、絶対に出さないでください。



※（例）タブレット、加熱式たばこ、ハンディ扇風機、電動歯ブラシ、電気シェーバー、コードレス掃除機、携帯ゲーム機など

#### 充電式電池

次のマークがあるものが対象です



ニカド電池

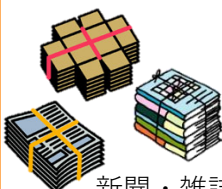


ニッケル水素電池



リチウムイオン電池

#### 紙類



新聞・雑誌  
ダンボール

#### ペットボトル

①飲み終わった後はふたをはずしてください。 ②ラベルをはずしてください。 ③中を水で軽くゆすいでください。



ラベルとフタは、必ず外してください。

11月2日に発生したリサイクル工場の火災により、ペットボトルを手選別している状況です。

こうした負担を軽減するため、イベント回収に限り、ペットボトル本体のみ回収を行います。

（※キャップ、ラベルは容器包装プラスチックごみとして出してください。）

充電式電池は、強い衝撃や圧力が加わると発熱・発火することがあり、ごみ処理施設や収集車の火災事故の原因となる可能性があります。本市においても、2024年（令和6年）11月2日にリサイクル工場で火災が発生し、原因として、リチウムイオン電池などの充電式電池等から発火した可能性があると考えています。



お問い合わせ先：環境総務課 928-1219  
南部環境センター 954-2125  
西部環境センター 930-0411

北部環境センター 976-8809  
東部環境センター 940-2573

充電式電池が取り外せない  
小型家電の出し方はこちら