

現場説明書（技術的事項）

工事名 大開市営住宅2-127他空室改修工事

1. 現場の状況

- ・市営住宅の入居者が、日常の生活をしています。

2. 別途工事

- ・電気設備工事
- ・給排水衛生ガス設備工事
- ・畳、襖改修工事

3. 留意事項

- ① 本工事受注者は、地元企業・地場製品の活用に努めてください。
- ② 駐車場は全て有料駐車場として使用しています。工事車両等の駐車は監督員・住宅管理人と協議してください。
- ③ 工事施工上必要な官公署への手続きは、受注者の責任において速やかに行ってください。
- ④ 入居者が生活しています。工事現場への立ち入りを防ぐ等の措置を講じて、十分に安全を確保してください。
- ⑤ 施工前に工事の内容、工事期間、受注者等を明示したものを階段入口の掲示板（当該棟全階段）に表示し、各入居者等への周知を図ってください。
また、変更があった場合も同様にしてください。
- ⑥ 管理人への連絡は十分に行うとともに、第三者への安全には細心の注意を払い、その対策を講じてください。
- ⑦ 騒音、振動が出る作業をする場合は、事前に直下・直上・向かい隣等に直接連絡してください。

大開市営住宅 2-127 他空室改修工事

I. 工事概要

- 1. 工事名称 大開市営住宅 2-127 他空室改修工事
- 2. 工事場所 福山市新市町及び本郷町地内
- 3. 工事内容
 - 1) 大開市営住宅 2-127 空室改修工事
 - 2) 大開市営住宅 2-135 空室改修工事
 - 3) 天神山市営住宅 2-105 空室改修工事
 - 4)
 - 5) 6)
- 4. 別途工事
 - ・給排水衛生ガス設備工事
 - ・電気設備工事
 - ・畳、襖改修工事
- 5. 工期の設定
 - ・本工事の工期は、工事検査期間として14日間を含んでいる。
- 6. 実施工程表
 - ・実施工程表を契約後14日以内に提出する。
- 7. 法定外の労災保険の付保
 - ・本工事は、法定外の労災保険を見込んでいる。

II. 工事仕様

- 1. 図面及び特記事項に記載されていない事項は、国土交通省大臣官房官庁営繕部監修、公共建築改修工事標準仕様書（建築工事編）令和4年版及び国土交通省大臣官房官庁営繕部監修、公共建築工事標準仕様書（建築工事編）令和4年版による。
- 2. 本工事の受注者は、地元企業及び地場産業の積極的な活用に努める。

III. 特記事項

特記事項は ○ 印のついたものを適用する。 ◎ 印のつかない場合は、※ 印のついたものを適用する。

- 1) 主任技術者等
 - ◎ 受注者は、工事現場内において主任技術者（下請負人を含む）に工事名・工期・写真証明印の入った名札を着用するものとする。
- 2) 工事実績情報の登録
 - ・ 受注者は、次表に従い、工事実績情報を登録する。
登録内容について、あらかじめ監督員の承諾を受けたのちに、次表の期限内に登録申請を行う。ただし、期間には、土曜日、日曜日、祝日、年末年始の閉庁日を除く。

請負金額	工事受注時	登録内容の変更時	工事完成時
500万円以上	契約後10日以内	変更契約後10日以内	工事完成後10日以内

変更登録は、工期、技術者等に変更が生じた場合に行う（請負代金のみ変更の場合、登録不要）
※ 登録後は速やかに登録されたことを証明する資料を監督員に提出する。
なお、変更時と工事完成時の間が10日に満たない場合は、変更時の提出を省略できる。（登録要）
- 3) 疑義に対する協議等
 - ◎ 設計図書に定められた内容に疑義が生じたり、現場の納まり又は取り合いの関係で、設計図書によることが困難又は、不都合な場合が生じたときは、監督員と協議する。
 - ◎ 建築材料の製造所、製品及び施工業者等は、特記されたもの又は同等以上とする。ただし、同等以上とする場合は、監督員の承諾を受ける。
 - ◎ 合板については、特記がないものは2類とする。
 - ◎ 合板類、塗料、内装材の接着剤のホルムアルデヒドの発散量 F☆☆☆☆ とする。
 - ◎ 廃棄物の処理及び清掃に関する法律、その他関係法令等に従い、適切に処理する。また、マニフェスト（D・E票）の写しを提出する。
 - ◎ 本工事は、建設副産物情報交換システム（財）日本建設情報総合センターの登録対象工事であり、受注者は施工計画時工事完了時及び登録情報の変更が生じた場合は、速やかに当該システムにデータの入力を行なうものとする。
また、再生資源利用計画書及び再生資源利用促進計画書については、当該システムにより作成を行い提出するものとする。
また、工事完了時には再生資源利用実施書及び再生資材利用促進実施書を提出する。
 - ◎ 処理を行う石綿含有建材の仕様及び部位は、下記による。
- 6) アスベスト含有建材の除去（みなし含有建材を含む）

号棟 一号室	部材	箇所
大開市営住宅 2-135	クッションフロア	ホール、DK

- 7) 工事及び完成写真
- 8) その他
- 9) 情報共有システム
 - ◎ 着工前・工事中及び完成時の写真は、A4版印刷、若しくはA4版写真帳にて1部提出する。
 - ◎ 別途工事については、相互に調整し、工事全体の円滑な施工に努める。
 - ・ 本工事は、インターネットを利用して、受発注者間の情報を電子的に交換・共有することにより効率化を図る情報共有システムの対象工事である。
本工事で利用する情報共有システムは、「広島県工事中情報共有システム」とし、当該サービス提供者との契約は受注者が行い利用料を支払うものとする。
運用に当たっては、「福山市発注工事における情報共有システム利用実施要領(建築工事)」及び「情報共有システム利用手引(建築工事)」によるものとする。

- ・発注者指定型
 - 共通仮設費として情報共有システムの利用料を含んでいる。
 - 受注者は、本システムを利用できない特別の事由がある場合は、工事着手までに当該事由を記載した工事打合せ簿を監督員に提出し、その承諾を得ることで本システムを利用しないことができる。

- ・ 受注者希望型（契約時の請負金額が500万円以上のものに限る）
 - 工事費には情報共有システムの利用料を見込んでいない。
 - 本システムの利用を希望する受注者は、工事着工までに工事打合せ簿により、監督員にその旨を申し出て、本システムを利用するものとする。
 - その場合の請負金額の変更については、情報共有システムの利用料を共通仮設費に見込むものとし、本システムの利用を確認した後に変更契約を行うものとする。
- 10) 空室改修工事
 - (1) 仮設工事
 - (2) 防水工事
 - (3) 浮き・ひび割れ改修工事
 - (4) 建具工事
 - (5) 内装工事
 - (6) 塗装工事
- (7) ユニット及びその他工事
 - ◎ 工事前電気、工事前水は、住戸内の設備を有償で利用できる。
 - ・ 浴室FRP防水は、1Ply仕様とする。（防水用ガラスマットは、#450を使用する）
仕上りは、軽歩行仕様とし、床面は滑りにくいものとする。
立上り端部はアルミ金物押えを取付け後、シーリング打ちとする。
 - ◎ 流し廻りのシーリングはシリコーン系(SR-1)防かびタイプとする。
 - ・ 打診調査を実施し、浮き部はモルタル塗替え工法またはエポキシ樹脂注入工法とし、0.2mm以上のひび割れ部はUカットシール材充てん工法とする。
 - ◎ 建具戸車取替は、既存戸車撤去のうえジュラコン戸車を使用する。
 - ◎ 網戸はポリプロピレン張りとする。（サラネット同等品張）
 - ◎ 玄関扉のドアクローザは、常時閉鎖仕様とする。
 - ◎ 間仕切パネル部（日本住宅パネル工業協同組合）はラワン合板又は石膏ボードを上張りとする。部材の固定は接着剤を主とし、ステーブル等で既存下地を確認のうえ取付ける。
 - ◎ 壁紙（塩化ビニル） 防火性能の種類：準不燃
サンゲツ（SP）、SINCOL（SL+PLUS） 同等品
 - ◎ ビニル床シート（クッションフロア）発泡層のあるもの ※厚み 1.8mm ◎厚み 3.3～3.5mm
 - ・ ビニル床シート（防滑性床シート）発泡層のないもの ※厚み 2.0mm～2.5mm
 - ・ 合成樹脂塗床は、滑りにくい仕上りとする。
 - ・ 柱目合板天井張りは目透かしとする。（南海プライウッド：和室天井材「天音」同等品）
 - ◎ 下地処理は、下記を適用する。
 - ◎ 木部 RB種
 - ◎ 鉄鋼面 RB種
 - ◎ ボード等 *1 RB種
 - *1 コンクリート、モルタル、プaster、せっこうボード、その他ボード面等
 - ・ 合成樹脂エマルジョンペイント（EP）B種
 - ◎ つや有合成樹脂エマルジョンペイント塗り（EP-G）B種
 - ◎ オイルステイン塗り（OS）
 - ◎ 合成樹脂調合ペイント塗り（SOP）B種
 - ◎ クリアラッカー塗り（CL）B種
 - ・ 鋼製建具 錆止め塗装のうえ、合成樹脂調合ペイント塗り（SOP）B種
※塗装色は、（一社）日本塗料工業会 色票番号「19-65D」とする。
 - ◎ カーテンレール(ダブルレール)は、SUS製とする。
カーテンレールの長さは、建具枠内法寸法より大きいものとし、その他はメーカー標準仕様による。
 - ◎ クリーニングは全戸全室行う。押入、物入、天袋、建具(襖は除く)、バルコニー、PS、倉庫、郵便受け等を含む。
※網戸が設置してある住戸については、網戸の清掃も行う。
 - ◎ 釘・ヒートン・シール・モヘア類の撤去、落書き消去、建具調整は共通とする。

手摺取付詳細図

- ・材質：ステンレス製樹脂被覆φ30～35程度
- ・水平端部：ブラケット固定とする(衣服等引っ掛かり防止)
- ・木下地：木ねじ 3本以上
- ・コンクリート下地：あと施工アンカー 3本以上
- ※I型手摺 L=600
- ※L型手摺 L=600×600

（便所：長さ600×600）※手摺、紙巻器の位置は現場合わせ

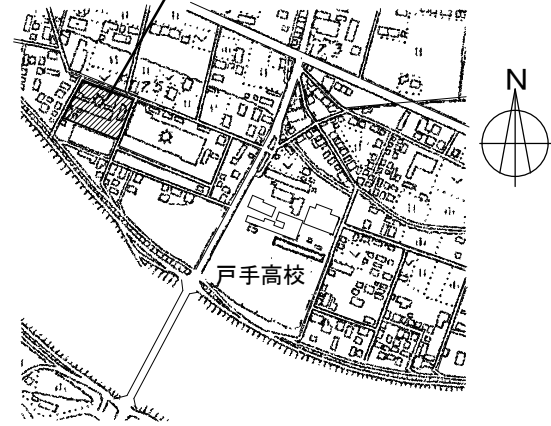
（玄関・ホール：長さ600mm）※位置は現場合わせ

（玄関・ホール：長さ600mm）（浴室：長さ600mm）※位置は現場合わせ

L型手摺詳細図 | I型手摺(水平)詳細図 | I型手摺(垂直)詳細図

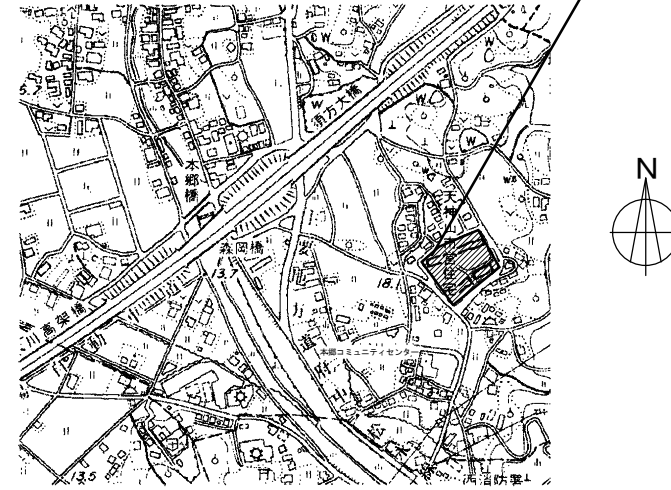
	主 務	課 員	次 長	課 長 補 佐	課 長

工事場所：福山市新市町地内



大開市営住宅
附近見取図 Non Scale

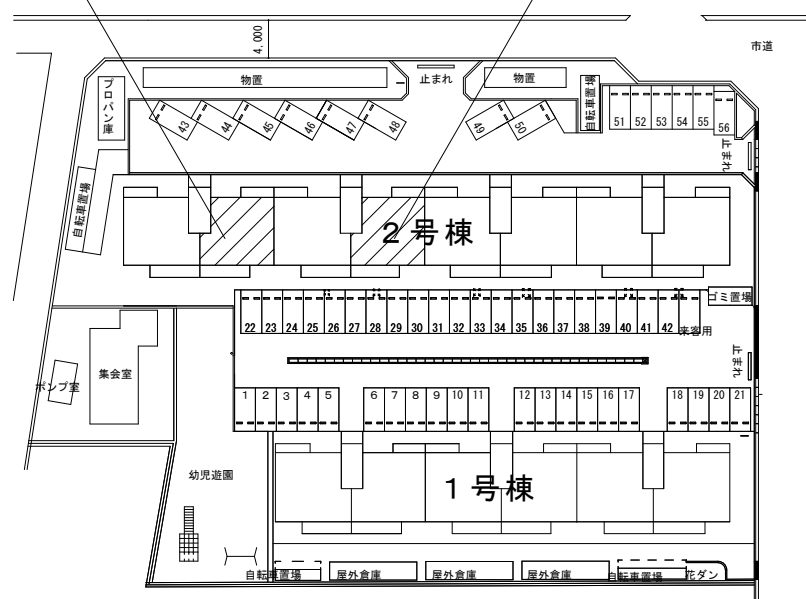
工事場所：福山市本郷町地内



天神山市営住宅
附近見取図 Non Scale

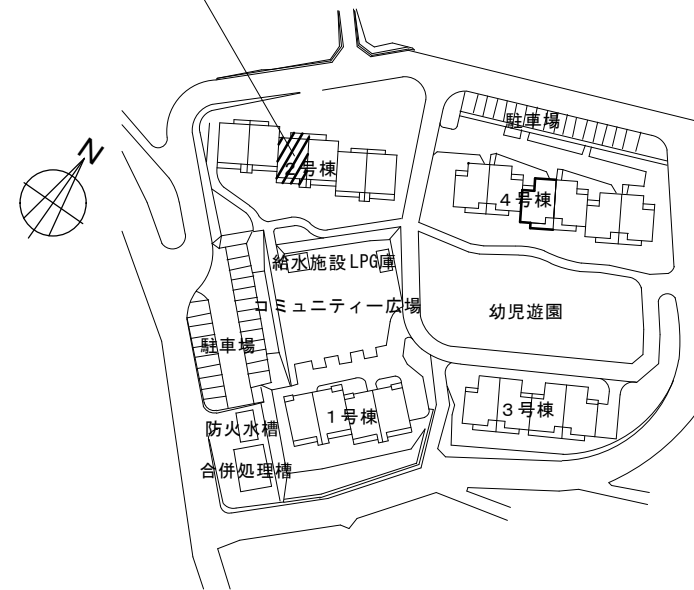
工事場所：2-127

工事場所：2-135



大開市営住宅
配置図 Non Scale

工事場所：2-105



天神山市営住宅
配置図 Non Scale

建築物の概要

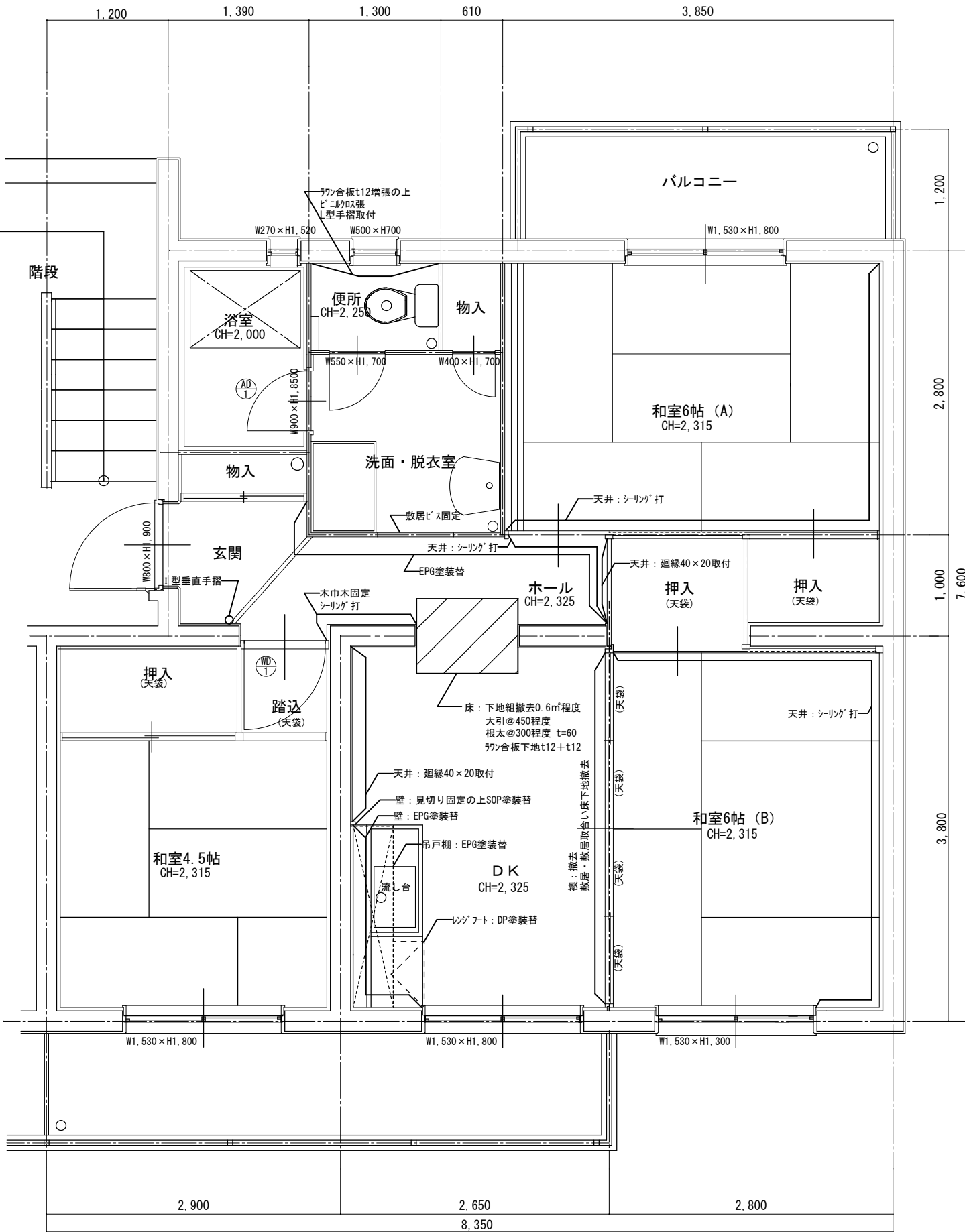
名称	大開市営住宅2号棟
新築工事の着工日	1981年4月1日
住所	福山市新市町大字相方223-4
耐火種別	◎耐火 ・準耐火 ・その他
構造	・木造 ◎RC造 ・S造 ・その他
延べ面積	1,543㎡(整数部分のみ)
階数	地上4階 地下階
解体の作業の対象となる床面積の合計	㎡

建築物の概要

名称	天神山市営住宅2号棟
新築工事の着工日	1989年4月1日
住所	福山市本郷町2067番
耐火種別	◎耐火 ・準耐火 ・その他
構造	・木造 ◎RC造 ・S造 ・その他
延べ面積	1237㎡
階数	地上4階 地下階
解体の作業の対象となる床面積の合計	㎡

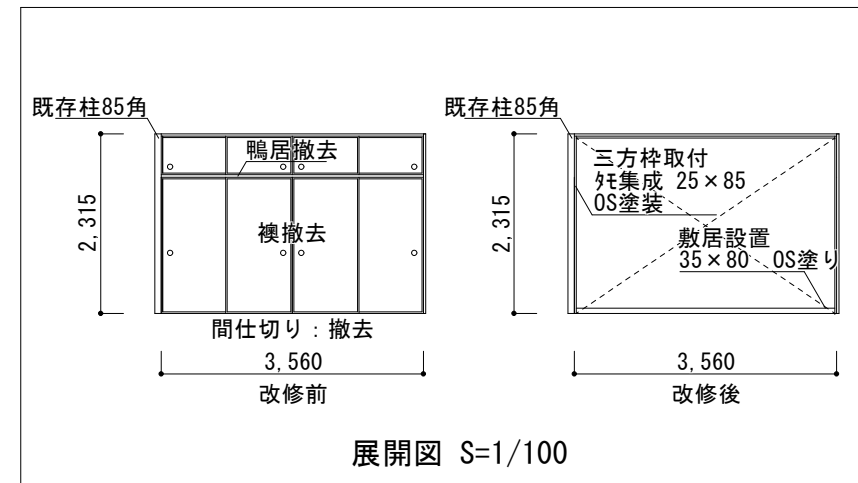
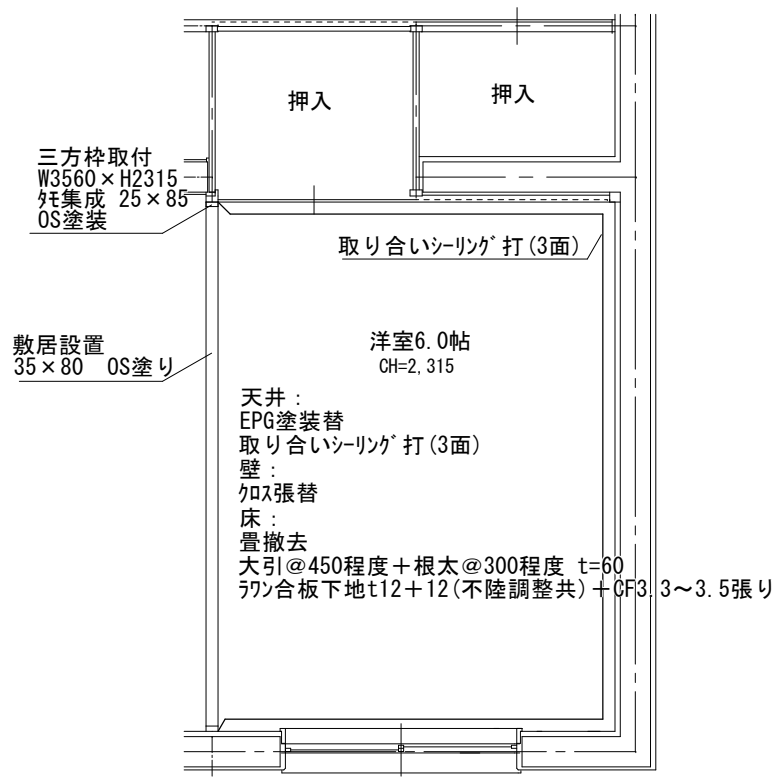


大開市営住宅 2-127 各室仕上表



室名	床	壁	天井	建具関係	その他
玄関	既存	モルタル仕上げ	ビニルクロス、一部パネ	玄関扉鍵取替 (支給品) ドアコーナ、ドアスコブ、ドアフェン取替	手摺新設 (1型垂直)
	改修	---	一部EP-G塗装替 (図示) ビニルクロス張替 (全面)	EP-G塗装替	玄関扉SOP塗装 (内外部・枠・ポスト内外共)
ホール	既存	フローリング	ビニルクロス、一部パネ	軽量骨材吹付	天井廻線40×20取付
	改修	木巾木固定の上取合い部シーリング打 (MS-2) CF3.3~3.5張	一部EP-G塗装替 (図示) ビニルクロス張替 (全面)	EP-G塗装替 天井廻りシーリング打 (PU-2) (図示)	
和室 6.0帖 (A)	既存	畳	ビニルクロス張り	軽量骨材吹付	網戸新設 (上下レール共) 7&ミサッ戸車交換×4
	改修	---	ビニルクロス張替 (全面)	EP-G塗装替 天井廻りシーリング打 (PU-2) (図示)	額縁四方 SOP塗装替 カテール取替 押入 上下段 フワン合板t4増張 7&ミ押え金物共 押入 天井スライロフォーム固定 壁レシースターφ150取替
和室 6.0帖 (B) ↓ [洋室化] 洋室	既存	畳	ビニルクロス張り	軽量骨材吹付	網戸新設 (上下レール共)
	改修	畳撤去 改修内容図示	ビニルクロス張替 (全面)	EP-G塗装替 天井廻りシーリング打 (PU-2)	額縁四方 SOP塗装替 カテール新設 壁レシースターφ150取替
和室 4.5帖	既存	畳 一部フローリング (踏込)	ビニルクロス	軽量骨材吹付 一部ビニルクロス (踏込)	網戸新設 (上下レール共) 7&ミサッ戸車交換×4 既存木製建具撤去の上、WD-1取替 (建具票参照)
	改修	一部フワン合板t4増張りの上 CF1.8張り (踏込部)	ビニルクロス張替	EP-G塗装替 天井廻りシーリング打 (PU-2) (全周) 一部ビニルクロス張替 (踏込)	額縁四方 SOP塗装替 カテール取替 壁レシースターφ150取替 押入 下段 フワン合板t4増張 7&ミ押え金物共 押入 天井スライロフォーム固定
D K	既存	フローリング	ビニルクロス張り	天井パネル 一部ビニルクロス張替 (踏込)	7&ミサッ戸型板ガラスt4取替 サッ上部 (W730×H700程度) サッ上部 (W730×H830程度) 小窓 (W350×H120程度)×2 網戸新設 (上下レール共)
	改修	CF3.3~3.5張 (全面) 一部既存フローリング 撤去 (下地組共) 大引き@450程度 根太@300程度 t=60 フワン合板t12+t12 (不陸調整共) (図示)	ビニルクロス張替 (全面) 一部EP-G塗装替 (図示)	EP-G塗装替	額縁四方 SOP塗装替 吊戸棚引手取替×4 吊戸棚ローラキャッチ取替×4 吊戸棚EP-G塗装替 (L=1,800 D=700 H=450) 換気扇枠 SOP塗装替 換気扇フードDP塗装替 (L=700 D=650 H=150) 壁レシースターφ150取替 壁見切り固定の上SOP塗装替 天井廻線40×20取付 キャッチ取合 シール打替 (L=2,000程度)
便所	既存	フローリング	EP-G塗装替	天井パネル	木製扉SOP塗装替 (W=550 H=1,700) トップラッチ取替
	改修	CF1.8張	ビニルクロス張り 一部フワン合板t12増張 ビニルクロス張り (図示)	EP-G塗装替	額縁四方の上OS塗装 L型手摺設置 排水管φ100 SOP塗装替
洗面脱衣室	既存	フローリング	化粧パネ	天井パネル	物入木製扉SOP塗装替 (W=400 H=1,700) (片面)
	改修	既存フローリング 撤去 (下地組共) 大引き@450程度 根太@300程度 t=60 フワン合板t12+t12 (不陸調整共) CF1.8張り	EP-G塗装替 (全面)	EP-G塗装替	排水管φ100 SOP塗装替 物入下段フワン合板t4増張 7&ミ押え金物共
浴室	既存	UB	UB	UB	既存木製建具撤去の上、AD-1取替 (建具票参照)
	改修	---	---	---	サッ耐火シール打替え (270×800)
その他	バルコニー: 倉庫 (127):				

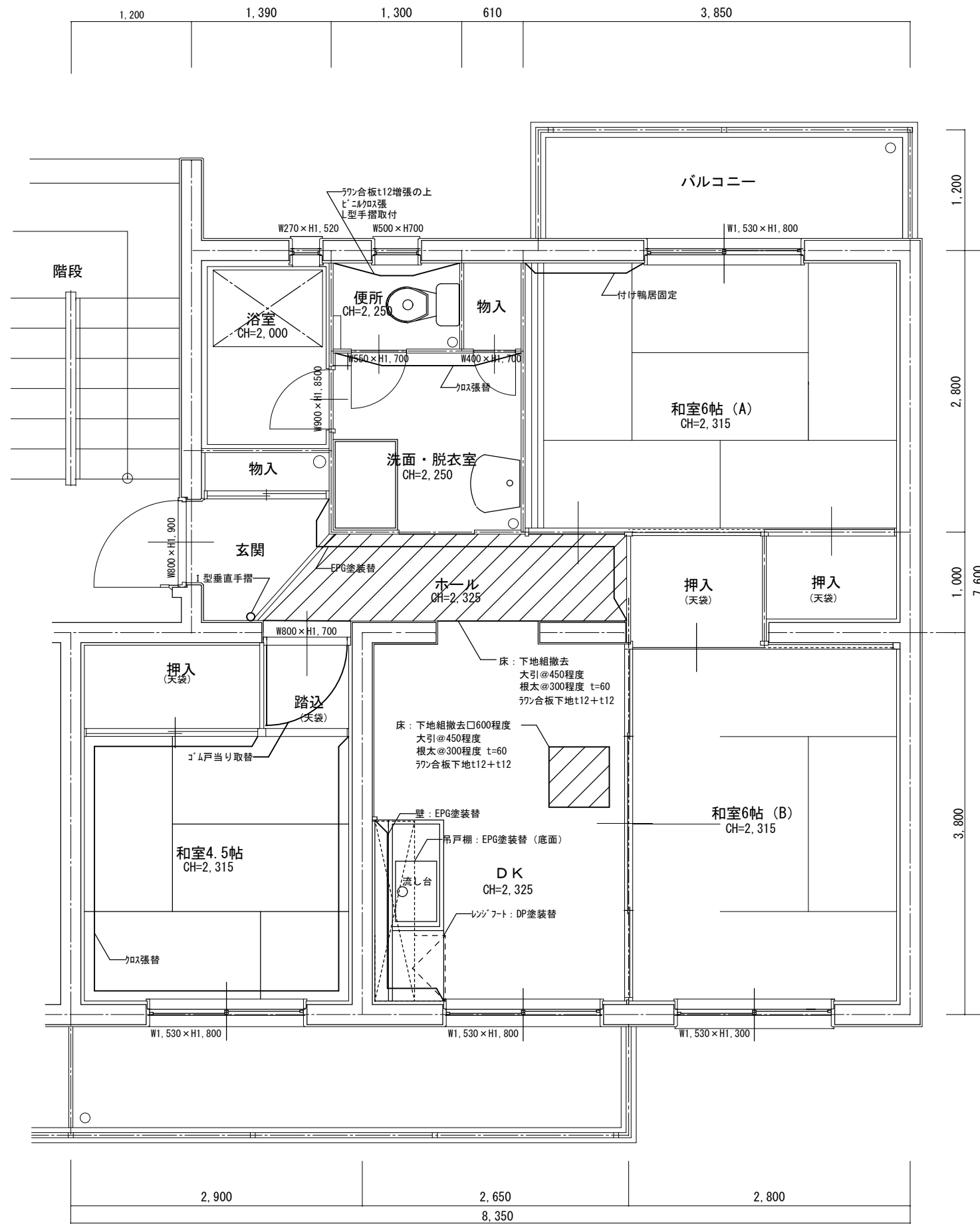
大開市営住宅
2-127 平面図 1:50



洋室6.0帖 改修後平面図 S=1/50

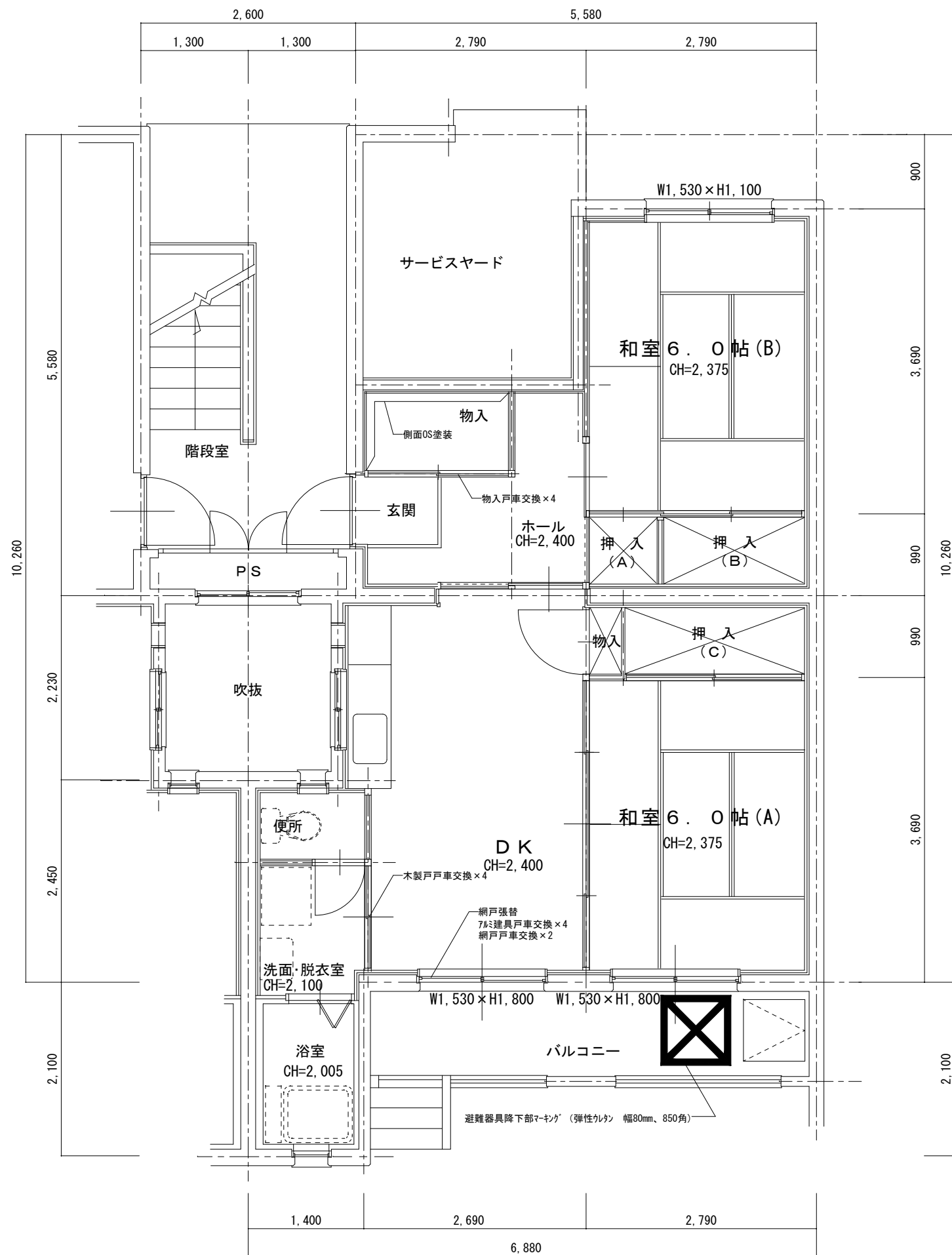
名称	AD-1 片開き戸 (浴室)	数量 1	WD-1 片開き戸 (和室4.5帖)	数量 1
形状				
型式	アルミ製開き戸 (既存撤去共)		フラッシュ片開き戸	
材質・見込	アルミ製框ドア 33		ポリエステル化粧合板 / 見込み:36	
仕上	腰上:樹脂ハ 裨t3.5(型板調), タル掛け一体型引手			
ガラス	腰下:アルミ複合板t3.0		アクリル板 t=3(型板)	
金物	換気ガラリ、丁番、レバーハンドル、金物一式		レバーハンドル、丁番、その他標準金物一式	
備考	既存建具撤去、戸当たりゴム		既存建具撤去、戸当たりゴム	

大開市営住宅 2-135 各室仕上表



室名	床	壁	天井	建具関係	その他	
玄関	既存	モルタル仕上げ	ビニルクロス、一部パネ	軽量骨材吹付	玄関扉鍵取替 (支給品) ドアコーブ取替 玄関扉SOP塗装 (内外部、枠、*スト内外部共通)	手摺新設 (I型垂直)
	改修	---	ビニルクロス張替 (全面) 一部EP-G塗装替 (図示)	---	---	---
ホール	既存	CF張り (7スベストみなし含有建材)	ビニルクロス、一部パネ	軽量骨材吹付	---	---
	改修	CF1.8張替 (全面) 床下地撤去 大引@450程度 根太@300程度 t=60 7フッ合板下地t12+t12	ビニルクロス張替 (全面) 一部EP-G塗装替 (図示)	---	---	---
和室 4.5帖	既存	畳	ビニルクロス張り	軽量骨材吹付	網戸新設 (上下レール共) 7スツッ戸車交換 × 4 木製扉SOP塗装 ゴム戸当たり取替	額縁四方 SOP塗装替 カーテンレール新設 壁レシ/スタ-φ150取替
	改修	---	一部ビニルクロス張替 (図示)	---	---	---
和室 6.0帖 (A)	既存	畳	ビニルクロス張り	軽量骨材吹付	網戸新設 (上下レール共) 7スツッ戸車交換 × 4 小窓スツッパ取替	額縁四方 OS塗装替 カーテンレール新設 押入 下段 7フッ合板t4増張 7スツッ押え金物共 付け鴨居固定
	改修	---	ビニルクロス張替 (全面)	---	---	---
和室 6.0帖 (B)	既存	畳	ビニルクロス張り	軽量骨材吹付	網戸新設 (上下レール共)	額縁四方 OS塗装替 カーテンレール新設 押入 下段 7フッ合板t4増張 7スツッ押え金物共
	改修	---	ビニルクロス張替 (全面)	---	---	---
DK	既存	CF張り (7スベストみなし含有建材)	ビニルクロス張り	軽量骨材吹付	7スツッ型板カラスト4取替 サツ上部 (W730×H700程度) サツ上部 (W730×H830程度) 小窓 (W350×H120程度) × 2 網戸新設 (上下レール共)	額縁四方 SOP塗装替 吊戸棚引手取替 × 4 吊戸棚ローラキャツ取替 × 4 吊戸棚底面EPG塗装替 (L=1,150 D=700) 換気扇枠 SOP塗装替 換気扇フード DP塗装替 (L=700 D=650 H=150) 壁レシ/スタ-φ150取替 キャツ取合 シール打替 (L=2,000)
	改修	CF1.8張替 (全面) 一部床下地撤去口600程度 大引@450程度 根太@300程度 t=60 7フッ合板下地t12+t12 (図示)	ビニルクロス張替 (全面) 一部EP-G塗装替 (図示)	EP-G塗装替	---	---
便所	既存	フローリング	クロス、一部パネ	天井パネル	木製扉SOP塗装替 (W=550 H=1,700) トップラツ取替	額縁四方の上OS塗装 L型手摺設置 排水管φ100 SOP塗装替
	改修	CF1.8張り	EP-G塗装替 (全面) 一部7フッ合板t12増張 ビニルクロス張り (図示)	EP-G塗装替	---	---
洗面脱衣室	既存	CF張り	化粧パネ	天井パネル	物入木製扉SOP塗装替 (W=400 H=1,700) (片面)	排水管φ100 SOP塗装替
	改修	---	EP-G塗装替 (全面) 一部クロス張替 (図示)	EPG塗装替	---	---
浴室	既存	UB	UB	UB	既存木製建具撤去の上、AD-1取替 (建具票参照)	---
	改修	---	---	---	---	---
その他	改修	バルコニー: 倉庫 (135)	---	---	---	---

AD-1 片開き戸 (浴室)	数量 1
アルミ製開き戸 (既存撤去共) アルミ製框ドア 33 腰上: 樹脂パネt3.5 (型板調), ツル掛け一体型引手 腰下: 7スツッ複合板t3.0 換気ガラリ、丁番、レバ-ハンドル、金物一式 既存建具撤去、戸当たりゴム	



天神山市営住宅
2-105 平面図 S=1/60

天神山市営住宅 2-105 各室仕上表

室名		床	壁	天井	建具関係	その他	
玄関・ホール	既存	CF	クロス張	天井パネル	玄関扉鍵交換(支給品) ドアローザ・ドアストッパ交換 物入戸車交換×4	物入:左側面、正面 OS塗装	
	改修	—	—	—			
和室 6.0帖(A)	既存	畳	クロス張	天井パネル	網戸張替 網戸戸車交換×2	カーテン取替 額縁四方OS塗装替 押入(C):下段77合板t4増張り 77mm押え金物共 押入(C):下段 側面OS塗装 (H=670程度)	
	改修	—	—	—			
和室 6.0帖(B)	既存	畳	クロス張	天井パネル	網戸張替 網戸戸車交換×2 L-交換(4枚)	カーテン取替 額縁四方OS塗装替 押入(A):下段77合板t4増張り 77mm押え金物共 押入(A・B):下段 側面OS塗装 (H=670程度)	
	改修	—	—	—			
D K	既存	CF	クロス張 一部100角タイル張り	天井パネル	網戸張替×2 77mm建具戸車交換×4 木製戸車交換×4 網戸戸車交換×2	カーテン取替 額縁四方OS塗装替 換気扇77 DP塗装替(700×600×600) 換気扇枠ケンの上、SOP塗装替 キャッチ取合 シール打替(L=600)	
	改修	CF1.8張替え	—	—			
便所	既存	CF	壁パネル	天井パネル		額縁四方OS塗装替	
	改修	—	—	—			
浴室	既存	タイル張り	タイル張り	バスリブ			
洗面・脱衣室	既存	CF	壁パネル	天井パネル			
	改修	—	—	—			
その他		<ul style="list-style-type: none"> 倉庫105 バルコニー:避難器具降下部マキナ(弾性ケラ 幅80mm、850角) 					



参考数量書

§ 工事名称 大開市営住宅 2 - 1 2 7 他空室改修工事

§ 工事場所 福山市新市町及び本郷町地内

特記事項

- 1 この数量書は、福山市建設工事請負契約約款 1 条に定める「設計図書」ではなく参考数量です。従って、契約後の変更等を含意するものではありません。
- 2 数量の算出は次の基準によっています。

※ 「建築数量積算基準・同解説」 (建築工事積算研究会制定)

設 計 書

工事名称 大開市営住宅 2-127 他空室改修工事

工事場所 福山市新市町及び本郷町地内

- ・大開市営住宅 2-127 空室改修工事 一式
- ・大開市営住宅 2-135 空室改修工事 一式
- ・天神山市営住宅 2-105 空室改修工事 一式

名 称	数 量	単 位	金 額	備 考
直接工事費				
直 接 工 事 費	1	式		
計				
共通費				
共通仮設費	1	式		
現場管理費	1	式		
一般管理費等	1	式		
計				
工事価格	1	式		
消費税等相当額	1	式		消費税率 10 %
工事費	1	式		

名 称	数 量	単 位	金 額	備 考
直 接 工 事 費	1	式		
計				

名 称	数 量	単 位	金 額	備 考
大開市営住宅	1	式		
天神山市営住宅	1	式		
計				

大開市営住宅									
名	称	数	量	単	位	金	額	備	考
2-127	空室改修工事	1		式					
2-135	空室改修工事	1		式					
	産業廃棄物処理費等	1		式					
	計								

天神山市営住宅									
名	称	数	量	単	位	金	額	備	考
2-105	空室改修工事	1		式					
	産業廃棄物処理費等	1		式					
	計								

大開市営住宅					
科目名称	中科目名称	数量	単位	金額	備考
2-127空室改修工事	2-127	1	式		
計					
2-135空室改修工事	2-135	1	式		
2-135空室改修工事	環境配慮改修	1	式		
計					
産業廃棄物処理費等	運搬費	1	式		
産業廃棄物処理費等	処理費	1	式		
計					

天神山市営住宅					
科目名称	中科目名称	数量	単位	金額	備考
2-105 空室改修工事	2-105	1	式		
計					
産業廃棄物処理費等	運搬費	1	式		
産業廃棄物処理費等	処理費	1	式		
計					

大開市営住宅		2-127 空室改修工事		2-127		
名称	摘要	数量	単位	単価	金額	備考
【直接仮設】						
養生費 (空室改修程度)	材工共	55.5	m ²			
整理清掃後片付け (空室改修程度)		55.5	m ²			
内部仕上足場 (内部改修)	脚立足場 H=900程度 材工共	52.7	m ²			
各所クリーニング	45m ² ~60m ² 手間のみ	1	戸			
【内装工事】						
ラワン合板 t 4 T 2	F☆☆☆☆ 材のみ	6.4	m ²			
ラワン合板 t 1 2 T 2	F☆☆☆☆ 材のみ	32.3	m ²			
敷居新設	35×80、OS塗装 材工共	3.6	m			
床合板張り	手間のみ	35.8	m ²			
壁合板張り	手間のみ	2.9	m ²			
床下地補強	材工共	14.7	m ²			
三方枠取付	珽集成材 25×80 OS塗り共	8.2	m			
廻縁	米つが 材工共	2.8	m			
床 ビニル床シート張り 厚1.8 (CF)	下地処理・下地調整含 材工共	5.7	m ²			
床 ビニル床シート張り 厚3.3~3.5 (CF)	下地処理 材工共	24	m ²			
壁 ビニルクロス張替	既存クロス撤去・下地処理 材工共	81	m ²			
ビニルクロス張り 壁	量産品 壁 材工共	2.9	m ²			
天井 ビニルクロス張替	既存クロス撤去・下地処理 材工共	1	m ²			
壁見切り、巾木固定		1	式			

大開市営住宅		2-127空室改修工事		2-127		
名称	摘要	数量	単位	単価	金額	備考
天井スタイロフォーム固定		1	式			
床見切取付	ﾌﾙﾊﾞﾝ 材工共	9.4	m			
【防水工事】						
シーリング	一般部 変成シリコン系 (MS-2) 15×10	1.1	m			
シーリング	一般部 ポリウレタン系 (PU-2) 15×10	31.8	m			
シーリング 打替 (水廻り)	シリコン系 (SR-1) 防かびタイプ 15×10 既存撤去・集積共	2	m			
耐火シーリング	耐火タイプ 変成シリコン系 (MS-2) 20×10	2.1	m			
【建具工事】						
建具金物取替	既存建具調整 手間のみ	1	戸			
既存建具調整	手間のみ	1	戸			
鋼製片開き戸 ドア アクローザ	材のみ	1	個			
玄関戸用ドアチェ ーン (プッシュ)	SUS シルバー 材のみ	1	個			
ドアスコープ	材のみ	1	個			
トップラッチ	材のみ	1	個			
木製建具取替	ポリ合板フラッシュ戸 (窓付) WD-1 W800×H1800 丁番等金物含む 撤去・取付・加工・調整共	1	か所			
アルミ扉取替 (木製戸撤去)	木製扉撤去 AD1 ﾌﾙﾊﾞﾝ取付 W800×1800程度 シーリング, 材工共	1	か所			
網戸新設 (サランネット) 掃出し	材工共 レール共	3	か所			
網戸新設 (サランネット) 中連窓	材工共 レール共	1	か所			
アルミ引違い戸用 戸車 14型	材のみ	8	個			
型板ガラス取替 厚 4.0	材工共 730×700程度, 730×830程度	2	枚			

大開市営住宅		2-127 空室改修工事		2-127		
名称	摘要	数量	単位	単価	金額	備考
型板ガラス取替 厚4.0 小窓	材工共 350×120程度(引手加工共)	2	枚			
【塗装工事】						
鋼製建具塗装替 SOP塗り 2回	素地ごしらえ, 錆止め塗装 材工共	4.5	m ²			
OS塗装替	木部 素地付着除去(塗替え面) 材工共	2.4	m			
SOP塗装替	木部 素地付着除去(塗替え面) 材工共	25.6	m			
壁 EP(G)塗り 2回 改修仕様	素地ごしらえ 材工共	29.4	m ²			
天井 EP(G)塗り 2回 改修仕様	素地ごしらえ 材工共	52.7	m ²			
木製建具塗装替 SOP塗り 2回	素地ごしらえ 材工共	3.8	m ²			
吊戸棚 EP(G)塗り 2回 改修仕様	素地ごしらえ 材工共	2.4	m ²			
換気扇フードDP塗 装替		1	m ²			
換気扇枠 SOP塗装替	下地処理 材工共	1	式			
壁見切SOP塗 装替	木部 素地付着除去(塗替え面) 材工共	2.3	m			
排水管塗装替 SOP塗り 2回	素地ごしらえ 材工共	4.5	m			
【エント及びその他 】						
I型手摺取付	ステンレス製樹脂被覆 φ32程度 長さ600mm 取付け部品共 材工共	1	本			
L型手摺取付	ステンレス製樹脂被覆 φ32程度 長さ700mm×700mm 取付け部品共 材工共	1	本			
カーテンレール取替	ダブル ステンレス製 ブラケット含む 材工共	3	か所			
ローラーキャッチ	材のみ	4	個			
換気ガラリ 換気レジスター	プラスチック製 材工共	3	個			
引手交換	SUS製	4	個			

大開市営住宅		2-127空室改修工事		2-127		
名称	摘要	数量	単位	単価	金額	備考
【撤去工事】						
撤去	釘、ヒートン金具、網戸 _{レ-ル} 等	1	式			
フローリング [※] 撤去	集積共	4	m ²			
床組撤去		14.7	m ²			
畳撤去	一畳 集積共	6	枚			
襖撤去	集積共	8.2	m ²			
鴨居撤去	集積共	1	本			
敷居撤去	集積共	1	本			
計						

大開市営住宅		2-135空室改修工事		2-135		
名称	摘要	数量	単位	単価	金額	備考
【直接仮設】						
養生費 (空室改修程度)	材工共	55.5	m ²			
整理清掃後片付け (空室改修程度)		55.5	m ²			
内部仕上足場 (内部改修)	脚立足場 H=900程度 材工共	52.7	m ²			
各所クリーニング	45m ² ~60m ² 手間のみ	1	戸			
【内装工事】						
ラワン合板 t 4 T 2	F☆☆☆☆ 材のみ	2.8	m ²			
ラワン合板 t 1 2 T 2	F☆☆☆☆ 材のみ	11.1	m ²			
床合板張り	手間のみ	11	m ²			
壁合板張り	手間のみ	2.9	m ²			
床下地補強	材工共	4.1	m ²			
床ビニル床シート張り 厚1.8 (CF)	下地処理・下地調整含 材工共	5	m ²			
床ビニル床シート張替 厚1.8 (CF)	既存床シート撤去・下地処理 材工共	9.7	m ²			
壁ビニルクロス張替	既存クロス撤去・下地処理 材工共	83.1	m ²			
ビニルクロス張り 壁	量産品 壁 材工共	2.9	m ²			
床見切取付	アルミ 材工共	6.8	m			
【防水工事】						
シーリング打替 (水廻り)	シリコン系(SR-1)防かびタイプ 15×10 既存撤去・集積共	2	m			
【建具工事】						
建具金物取替	既存建具調整 手間のみ	1	戸			

大開市営住宅		2-135空室改修工事		2-135		
名称	摘要	数量	単位	単価	金額	備考
既存建具調整	手間のみ	1	戸			
ドアスコープ	材のみ	1	個			
小窓ストッパー	材のみ	1	個			
トップラッチ	材のみ	1	個			
ゴム戸当り (壁、枠付用)	ロング 塩ビ 材のみ	1	個			
アルミ扉取替 (木製戸撤去)	木製扉撤去 AD1 アルミ扉取付 W800×1800程度 シーリング, 材工共	1	か所			
網戸新設 (サランネット) 掃出し	材工共 レール共	3	か所			
網戸新設 (サランネット) 中連窓	材工共 レール共	1	か所			
アルミ引違い戸用 戸車 14型	材のみ	8	個			
型板ガラス取替 厚4.0	材工共 730×700程度, 730×830程度	2	枚			
型板ガラス取替 厚4.0 小窓	材工共 350×120程度 (引手加工共)	2	枚			
【塗装工事】						
鋼製建具塗装替 SOP塗り 2回	素地ごしらえ, 錆止め塗装 材工共	4.5	m ²			
OS塗装替	木部 素地付着除去(塗替え面) 材工共	14.7	m			
SOP塗装替	木部 素地付着除去(塗替え面) 材工共	13.3	m			
壁 EP(G)塗り 2回 改修仕様	素地ごしらえ 材工共	30.1	m ²			
天井 EP(G)塗り 2回 改修仕様	素地ごしらえ 材工共	14.8	m ²			
木製建具塗装替 SOP塗り 2回	素地ごしらえ 材工共	3.8	m ²			
換気扇フードDP塗 装替		1	m ²			
換気扇枠 SOP塗装替	下地処理 材工共	1	式			

大開市営住宅		2-135空室改修工事		2-135		
名称	摘要	数量	単位	単価	金額	備考
吊戸棚 EP(G)塗り 2回 改修仕様	素地ごしらえ 材工共	0.8	㎡			
排水管塗装替 SOP塗り 2回	素地ごしらえ 材工共	4.5	m			
【エント及びその他】						
I型手摺取付	ステン製樹脂被覆 φ32程度 長さ600mm 取付け部品共 材工共	1	本			
L型手摺取付	ステン製樹脂被覆 φ32程度 長さ700mm×700mm 取付け部品共 材工共	1	本			
カーテンレール取付	ダブル ステンレス製 ブラケット含む 材工共	3	か所			
ローラーキャッチ	材のみ	4	個			
換気ガラリ 換気レジスター	プラスチック製 材工共	3	個			
引手交換	SUS製	4	個			
【撤去工事】						
撤去	釘、ヒートン金具、網戸レール等	1	式			
床組撤去	床下地合板共	3.7	㎡			
計						

大開市営住宅		2-135 空室改修工事		環境配慮改修		
名 称	摘 要	数 量	単 位	単 価	金 額	備 考
7 ^ス 不含有床材 撤去手間	集積共	13.8	m ²			
除去石綿処理	密封処理(二重梱包)	0.1	m ³			
計						

大開市営住宅		産業廃棄物処理費等		運搬費		
名称	摘要	数量	単位	単価	金額	備考
発生材運搬費	一般 10kmまで	1	式			
発生材運搬費	木材 10kmまで	1	式			
発生材運搬費	石綿含有建材（成形板） 30kmまで	1	式			
計						

大開市営住宅		産業廃棄物処理費等		処理費		
名称	摘要	数量	単位	単価	金額	備考
発生材処分費	一般 10kmまで	0.1	t			
発生材処分費	木材 10kmまで	0.1	m ³			
発生材処分費	石綿含有建材	0.1	t			
計						

天神山市営住宅		2-105空室改修工事		2-105		
名称	摘要	数量	単位	単価	金額	備考
【直接仮設】						
養生費 (空室改修程度)	材工共	12.8	m ²			
整理清掃後片付け (空室改修程度)		12.8	m ²			
各所クリーニング	45㎡~60㎡ 手間のみ	1	戸			
【内装工事】						
ラワン合板 t4 T2	F☆☆☆☆ 材のみ	4.2	m ²			
床合板張り	手間のみ	4.2	m ²			
床ビニル床シート張替 厚1.8 (CF)	既存床シート撤去・下地処理 材工共	12.8	m ²			
床見切取付	アルミ 材工共	11.1	m			
【防水工事】						
シーリング打替 (水廻り)	シリコン系(SR-1)防かびタイプ 15×10 既存撤去・集積共	0.6	m			
【建具工事】						
建具金物取替	既存建具調整 手間のみ	1	戸			
既存建具調整	手間のみ	1	戸			
ドアスコープ	材のみ	1	個			
鋼製片開き戸 アクローザ	材のみ	1	個			
アルミ引違い窓用 戸車 12型	材のみ	4	個			
アルミ網戸用戸車 8型	材のみ	6	個			
木製戸用戸車 ジュラコン 平型Φ36	材のみ	8	個			
網戸サランネット 張替 掃出し	材工共	2	か所			

天神山市営住宅		2-105空室改修工事		2-105		
名称	摘要	数量	単位	単価	金額	備考
網戸サランネット 張替 中連窓	材工共	2	か所			
ビート取替 (アルミサッシ) 中連	材工共 4枚	1	か所			
【塗装工事】						
OS塗装替	木部 素地付着除去(塗替え面) 材工共	18.6	m			
壁 OS塗り	木部 素地B種	13.3	m ²			
換気扇フードDP塗 装替		1	m ²			
換気扇枠 SOP塗装替	下地処理 材工共	1	式			
避難器具直下 弾性ウレタン塗装	幅80 □850RH-002程度 下地調整共	7.1	m			
【エント及びその他 】						
カーテンレール取替	ダブル ステンレス製 ブラケット含む 材工共	3	か所			
【撤去工事】						
撤去	釘、ヒートン金具、網戸レール等	1	式			
計						

天神山市営住宅		産業廃棄物処理費等		運搬費		
名称	摘要	数量	単位	単価	金額	備考
発生材運搬費	一般 10kmまで	1	式			
計						

