

駅家東市営住宅 1-106 他空室改修工事 特記仕様書

I. 工事概要

- 1. 工事名称 駅家東市営住宅 1-106 他空室改修工事
- 2. 工事場所 福山市駅家町及び神辺町地内
- 3. 工事内容
 - 1) 駅家東市営住宅 1-106 空室改修工事
 - 2) 駅家東市営住宅 1-312 空室改修工事
 - 3) 駅家東市営住宅 1-503 空室改修工事
 - 4) 徳田市営住宅 1-8 空室改修工事
- 4. 別途工事
 - ・給排水衛生ガス設備工事
 - ・電気設備工事
 - ・畳、襖改修工事
- 5. 工期の設定
 - ・本工事の工期は、工事検査期間として 14 日間を含んでいる。
- 6. 実施工程表
 - ・実施工程表を契約後 14 日以内に提出する。
- 7. 法定外の労災保険の付保
 - ・本工事は、法定外の労災保険を見込んでいる。

II. 工事仕様

- 1. 図面及び特記事項に記載されていない事項は、国土交通省大臣官房官庁営繕部監修、公共建築改修工事標準仕様書（建築工事編）令和 4 年版及び国土交通省大臣官房官庁営繕部監修、公共建築工事標準仕様書（建築工事編）令和 4 年版による。
- 2. 本工事の受注者は、地元企業及び地場産業の積極的な活用に努める。

III. 特記事項

特記事項は ○ 印のついたものを適用する。 ◎ 印のつかない場合は、※ 印のついたものを適用する。

- 1) 主任技術者等
 - ◎ 受注者は、工事現場内において主任技術者（下請負人を含む）に工事名・工期・写真証明印の入った名札を着用するものとする。
 - ・ 受注者は、次表に従い、工事実績情報を登録する。登録内容について、あらかじめ監督員の承諾を受けたのちに、次表の期限内に登録申請を行う。ただし、期間には、土曜日、日曜日、祝日、年末年始の閉庁日を除く。

請負金額	工事受注時	登録内容の変更時	工事完成時
500万円以上	契約後10日以内	変更契約後10日以内	工事完成後10日以内

変更登録は、工期、技術者等に変更が生じた場合に行う（請負代金のみ変更の場合、登録不要）

※ 登録後は速やかに登録されたことを証明する資料を監督員に提出する。

なお、変更時と工事完成時の間が10日に満たない場合は、変更時の提出を省略できる。（登録要）

- 2) 工事実績情報の登録
 - ◎ 設計図書に定められた内容に疑義が生じたり、現場の納まり又は取り合いの関係で、設計図書によることが困難又は、不都合な場合が生じたときは、監督員と協議する。
 - ◎ 建築材料の製造所、製品及び施工業者等は、特記されたもの又は同等以上とする。ただし、同等以上とする場合は、監督員の承諾を受ける。
 - ◎ 合板については、特記がないものは2類とする。
 - ◎ 合板類、塗料、内装材の接着剤のホルムアルデヒドの発散量 F☆☆☆☆ とする。
 - ◎ 廃棄物の処理及び清掃に関する法律、その他関係法令等に従い、適切に処理する。また、マニフェスト（D・E票）の写しを提出する。
 - ◎ 本工事は、建設副産物情報交換システム（財）日本建設情報総合センターの登録対象工事であり、受注者は施工計画時工事完了時及び登録情報の変更が生じた場合は、速やかに当該システムにデータの入力を行なうものとする。また、再生資源利用計画書及び再生資源利用促進計画書については、当該システムにより作成を行い提出するものとする。また、工事完了時には再生資源利用実施書及び再生資材利用促進実施書を提出する。
 - ・ 処理を行う石綿含有建材の仕様及び部位は、下記による。
- 3) 疑義に対する協議等
- 4) 建築材料等
- 5) 発生材の処理
- 6) アスベスト含有建材の除去
 - （みなし含有建材を含む）

号棟	号室	部材	箇所

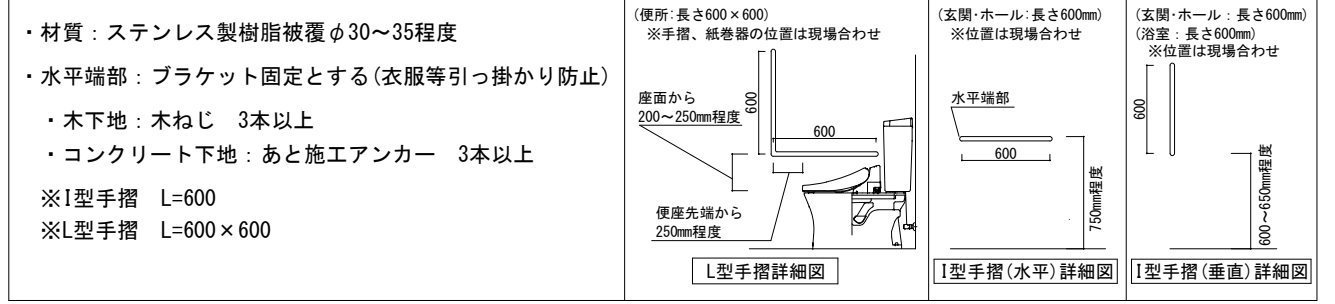
- 7) 工事及び完成写真
- 8) その他
- 9) 情報共有システム
 - ◎ 着工前・工事中及び完成時の写真は、A4 版印刷、若しくは A4 版写真帳にて 1 部提出する。
 - ◎ 別途工事については、相互に調整し、工事全体の円滑な施工に努める。
 - ・ 本工事は、インターネットを利用して、受発注者間の情報を電子的に交換・共有することにより効率化を図る情報共有システムの対象工事である。本工事で利用する情報共有システムは、「広島県工事中情報共有システム」とし、当該サービス提供者との契約は受注者が行い利用料を支払うものとする。運用に当たっては、「福山市発注工事における情報共有システム利用実施要領（建築工事）」及び「情報共有システム利用手引（建築工事）」によるものとする。

- ・発注者指定型
 - 共通仮設費として情報共有システムの利用料を含んでいる。
 - 受注者は、本システムを利用できない特別の事由がある場合は、工事着手までに当該事由を記載した工事打合せ簿を監督員に提出し、その承諾を得ることで本システムを利用しないことができる。

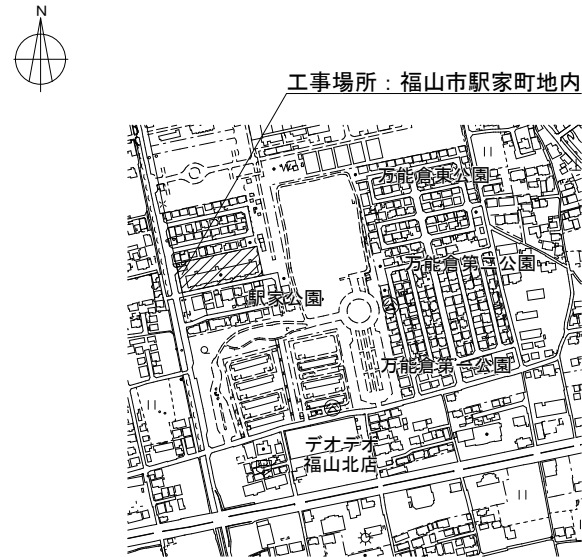
- 10) 空室改修工事
 - (1) 仮設工事
 - (2) 防水工事
 - (3) 浮き・ひび割れ改修工事
 - (4) 建具工事
 - (5) 内装工事
 - (6) 塗装工事
 - (7) ユニット及びその他工事

- ・ 受注者希望型（契約時の請負金額が500万円以上のものに限る）
 - 工事費には情報共有システムの利用料を見込んでいない。
 - 本システムの利用を希望する受注者は、工事着手までに工事打合せ簿により、監督員にその旨を申し出て、本システムを利用するものとする。
 - その場合の請負金額の変更については、情報共有システムの利用料を共通仮設費に見込むものとし、本システムの利用を確認した後に変更契約を行うものとする。
- ◎ 工事前電気、工事前水は、住戸内の設備を有償で利用できる。
- ・ 浴室FRP防水は、1Ply仕様とする。（防水用ガラスマットは、#450を使用する）仕上りは、軽歩行仕様とし、床面は滑りにくいものとする。立上り端部はアルミ金物押えを取付け後、シーリング打ちとする。
- ◎ 流し廻りのシーリングはシリコーン系（SR-1）防かびタイプとする。
- ・ 打診調査を実施し、浮き部はモルタル塗替え工法またはエポキシ樹脂注入工法とし、0.2mm以上のひび割れ部はUカットシール材充てん工法とする。
- ◎ 建具戸車取替は、既存戸車撤去のうえジュラコン戸車を使用する。
- ◎ 網戸はポリプロピレン張りとする。（サラネット同等品張）
- ◎ 玄関扉のドアクローザは、常時閉鎖仕様とする。
- ・ 間仕切パネル部（日本住宅パネル工業協同組合）はラワン合板又は石膏ボードを上張りとする。部材の固定は接着剤を主とし、ステーブル等で既存下地を確認のうえ取付ける。
- ◎ 壁紙（塩化ビニル） 防火性能の種別：準不燃 サンゲツ（SP）、SINCOL（SL+PLUS） 同等品
- ◎ ビニル床シート（クッションフロア）発泡層のあるもの ※厚み 1.8mm ・厚み 3.3~3.5mm
- ・ ビニル床シート（防滑性床シート）発泡層のないもの ※厚み 2.0mm~2.5mm
- ◎ 合成樹脂塗床は、滑りにくい仕上りとする。
- ・ 柱目合板天井張りは目透かしとする。（南海プライウッド：和室天井材「天音」同等品）
- ◎ 下地処理は、下記を適用する。
 - ◎ 木部 RB種
 - ◎ 鉄鋼面 RB種
 - ・ ボード等 *1 RB種
 - *1 コンクリート、モルタル、プラスター、せっこうボード、その他ボード面等
- ・ 合成樹脂エマルジョンペイント（EP）B種
- ・ つや有合成樹脂エマルジョンペイント塗り（EP-G）B種
- ◎ オイルステイン塗り（OS）
- ◎ 合成樹脂調合ペイント塗り（SOP）B種
- ◎ クリアラッカー塗り（CL）B種
- ◎ 鋼製建具 錆止め塗装のうえ、合成樹脂調合ペイント塗り（SOP）B種
 - ※塗装色は、（一社）日本塗料工業会一色票番号「19-65D」とする。
- ◎ カーテンレール（ダブルレール）は、SUS製とする。カーテンレールの長さは、建具枠内寸法より大きいものとし、その他はメーカー標準仕様による。
- ◎ クリーニングは全戸全室行う。押入、物入、天袋、建具（襖は除く）、バルコニー、PS、倉庫、郵便受け等を含む。
 - ※網戸が設置してある住戸については、網戸の清掃も行う。
- ◎ 釘・ヒートン・シール・モヘア類の撤去、落書き消去、建具調整は共通とする。

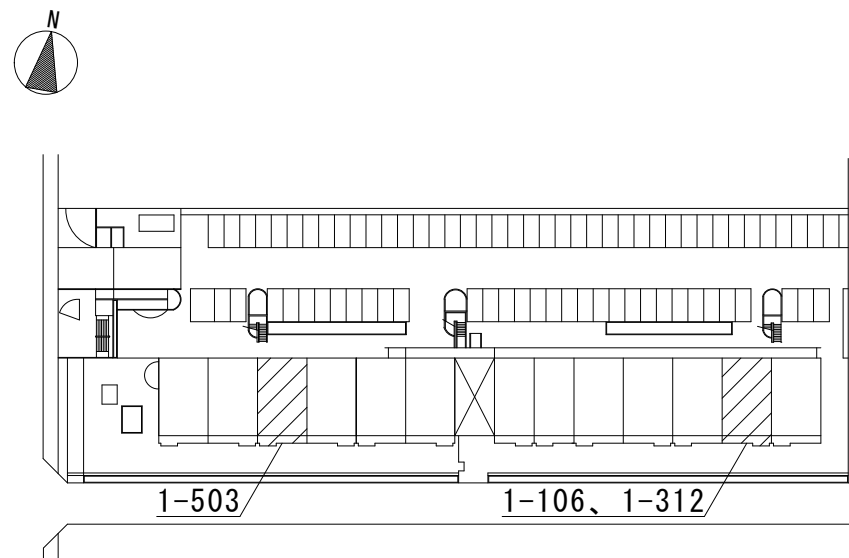
手摺取付詳細図



主務	課員	次長	課長補佐	課長



駅家東市営住宅
 附近見取図 Non Scale



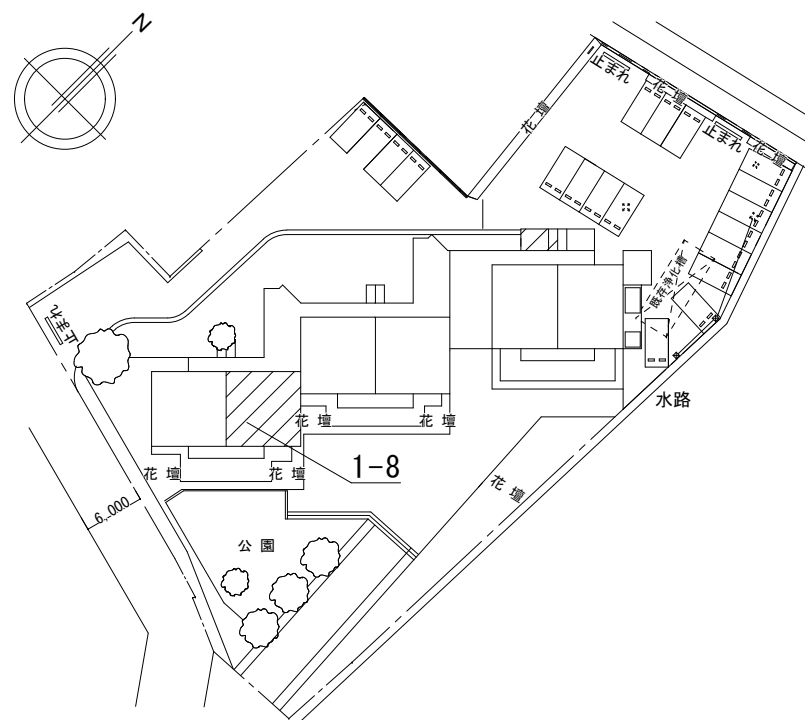
駅家東市営住宅
 配置図 Non Scale

建築物の概要

名称	駅家東市営住宅1号棟
新築工事の着工日	1995年4月1日
住所	福山市駅家町大字万能倉373-54
耐火種別	◎耐火 ・準耐火 ・その他
構造	・木造 ◎RC造 ・S造 ・その他
延べ面積	2,977㎡ (整数部分のみ)
階数	地上 6階 地下 階
解体の作業の対象となる床面積の合計	㎡



徳田市営住宅
 附近見取図 Non Scale

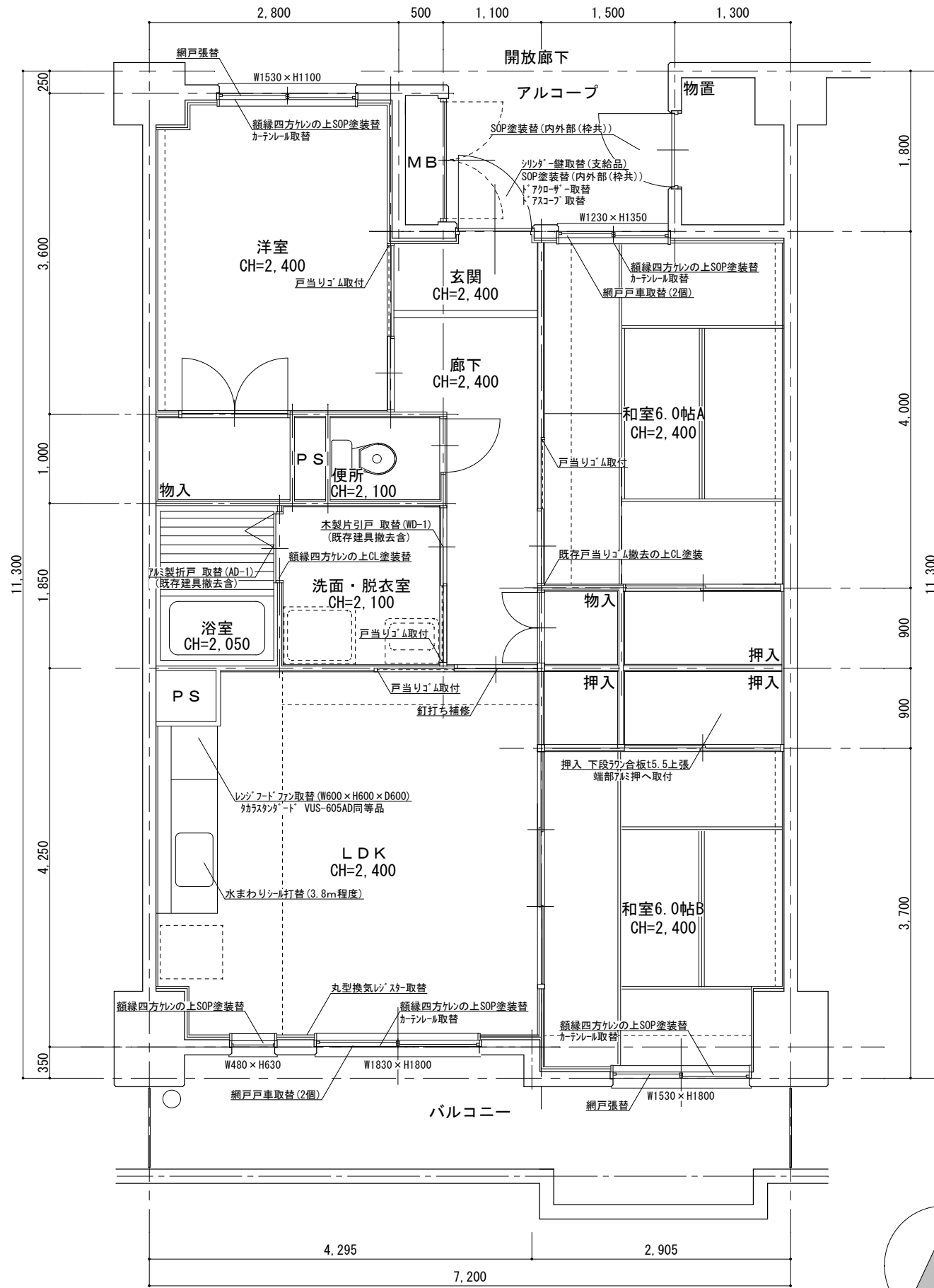


徳田市営住宅
 配置図 Non Scale

建築物の概要

名称	徳田市営住宅1号棟
新築工事の着工日	1991年4月1日
住所	福山市神辺町徳田760番3号
耐火種別	◎耐火 ・準耐火 ・その他
構造	・木造 ◎RC造 ・S造 ・その他
延べ面積	1,390㎡
階数	地上 3階 地下 階
解体の作業の対象となる床面積の合計	㎡

駅家東市営住宅 1-106 各室仕上表



駅家東市営住宅
1-106 平面図 S=1/60

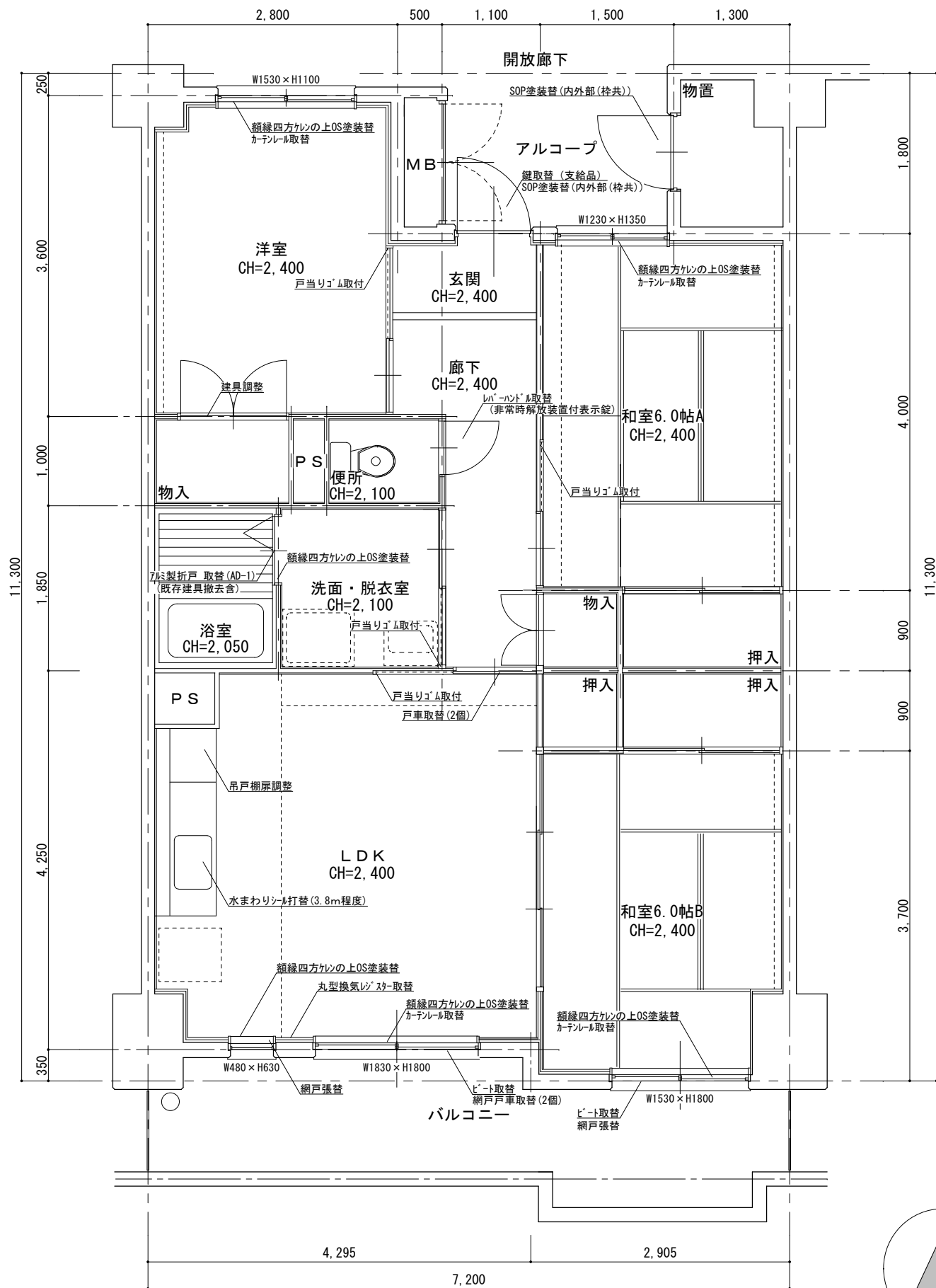
室名	床	壁	天井	建具関係	その他
玄関	既存	塗床(ノンスリップ仕様)	ビニクロス	玄関扉 シリシ-鍵取替(支給品) SOP塗装替(内外部(枠共))	
	改修	-	ビニクロス張替	ドアローザ-取替 ドアスコフ 取替	
廊下	既存	CF張	ビニクロス		
	改修	CF1.8張替	ビニクロス張替		
洋室	既存	CF張	ビニクロス	7尺製建具 網戸張替 木製建具 戸当りヨム取付	額縁四方ケンの上SOP塗装替 カーテンレール取替
	改修	-	ビニクロス張替		
和室6.0帖A	既存	畳	ビニクロス	7尺製建具 網戸戸車取替(2個) 木製建具 戸当りヨム取付 既存戸当りヨム撤去の上CL塗装	額縁四方ケンの上SOP塗装替 カーテンレール取替
	改修	-	ビニクロス張替		
和室6.0帖B	既存	畳	ビニクロス	7尺製建具 網戸張替	額縁四方ケンの上SOP塗装替 押入 下段ファン合板t5.5上張 端部7尺押へ取付 カーテンレール取替
	改修	-	ビニクロス張替		
LDK	既存	CF張	ビニクロス 一部100角ケイル張り	7尺製建具 網戸戸車取替(2か所) 木製建具 戸当りヨム取付 釘打ち補修	額縁四方ケンの上SOP塗装替 (2か所) レンジフードファン取替(W600×H600×D600) カラスカクガード VUS-605AD同等品 水まわりシーリング打替(3.8m程度) 丸型換気レジスター取替 カーテンレール取替
	改修	CF1.8張替	ビニクロス張替		
便所	既存	CF張	ビニクロス		
	改修	CF1.8張替	ビニクロス張替 (ソフト巾木共)		
洗面脱衣室	既存	CF張	ビニクロス	木製片引戸 取替(WD-1)(既存建具撤去含) 戸当りヨム取付	額縁四方ケンの上CL塗装替
	改修	CF1.8張替	ビニクロス張替 (ソフト巾木共)	7尺製折戸 取替(AD-1)(既存建具撤去含)	
浴室	既存	UB	UB		
	改修	-	-		
その他	バルコニー: - 物置: 鋼製扉 SOP塗装替(内外部(枠共)) その他: -				

建具表 S=1/50 ※建具は、現地採寸の上適宜調整を行い制作すること

名称	AD-1 2枚折戸 (浴室)	数量 1	WD-1 片引き戸 (洗面・脱衣室)	数量 1
形状				
型式	アルミ製2枚折戸		フラッシュ片引き戸	
材質・見込	アルミ / 見込み:30		ポリエステル化粧合板 / 見込み:36	
仕上			木製小口貼(t=5) CL塗	
ガラス	樹脂パネル t=2		アクリル板 t=3(型板)	
金物	握りバー (非常時解放装置付き表示錠) 丁番、その他標準金物一式		ステンレス製埋込引手、木製ガラリ その他標準金物一式	
備考	既存建具撤去		既存建具撤去	

駅家東市営住宅 1-312 各室仕上表

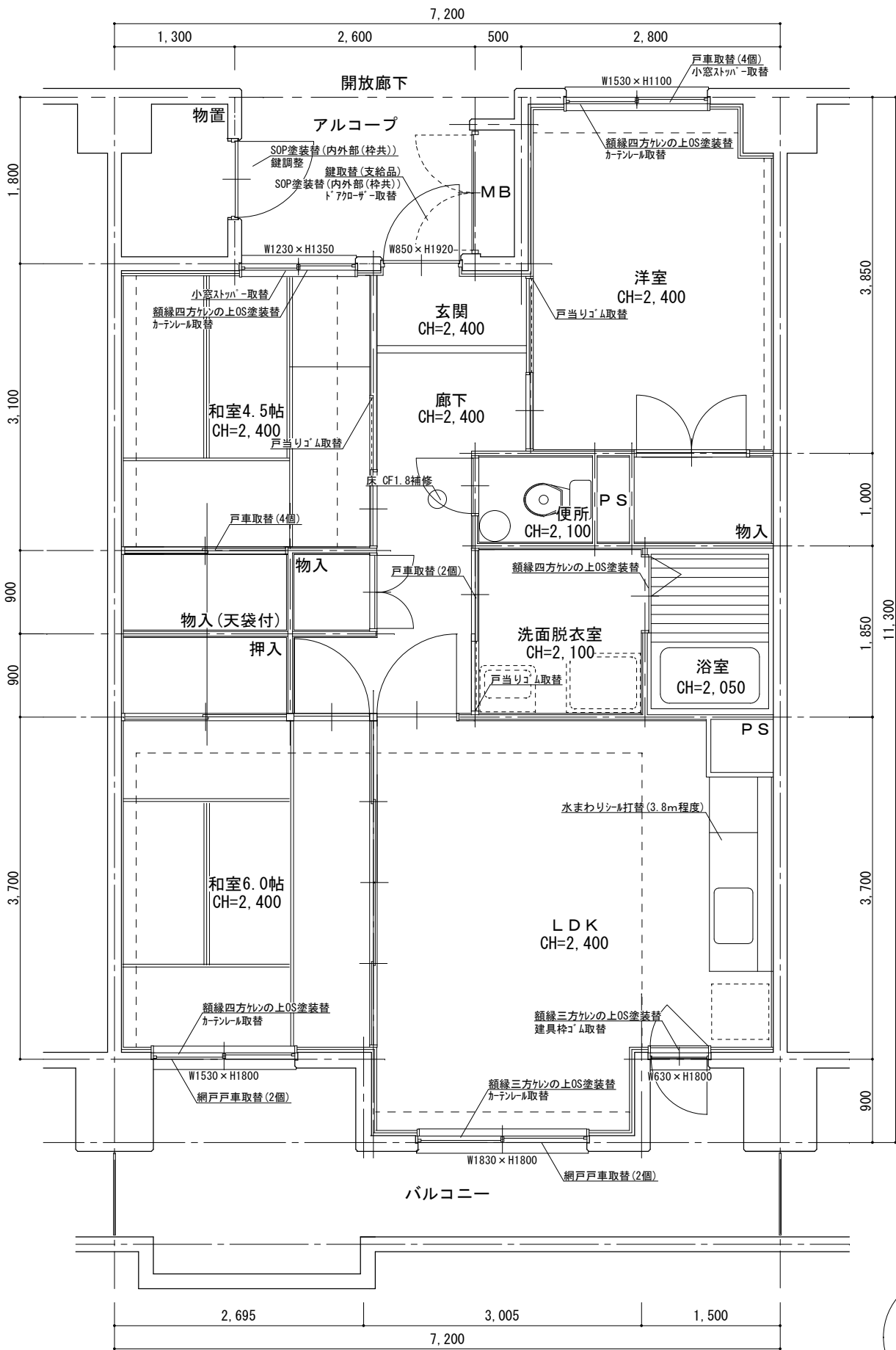
室名	床	壁	天井	建具関係	その他
玄関	既存	塗床(ノンスリップ仕様)	ビニルクロス	玄関扉 鍵取替(支給品) SOP塗装替(内外部(枠共))	
	改修	防塵塗装替	-		
廊下	既存	CF張	ビニルクロス		
	改修	-	-		
洋室	既存	CF張	ビニルクロス	木製建具 調整(図示) (物入)	額縁四方ケレンの上OS塗装替 カーテール取替
	改修	-	ビニルクロス補修(全面) (継目、孔等)	木製建具 戸当りゴム取付	
和室6.0帖A	既存	畳	ビニルクロス	木製建具 戸当りゴム取付	額縁四方ケレンの上OS塗装替 カーテール取替
	改修	-	-		
和室6.0帖B	既存	畳	ビニルクロス	7&製建具 ビード取替 網戸張替	額縁四方ケレンの上OS塗装替 カーテール取替
	改修	-	-		
LDK	既存	CF張	ビニルクロス 一部100角ケレン張り	7&製建具 ビード取替 (掃出) 網戸戸車取替(2個)	額縁四方ケレンの上OS塗装替(2箇所) 吊戸棚調整
	改修	CF1.8張替	ビニルクロス張替(梁型含)	7&製建具 網戸張替 (オニオン窓) 木製建具 戸車取替(2個) 戸当りゴム取付	水まわりシール打替(3.8m程度) 丸型換気レシー取替 カーテール取替
便所	既存	CF張	ビニルクロス	木製建具 レバーハンドル取替 (非常時解放装置付表示錠)	
	改修	-	-		
洗面脱衣室	既存	CF張	ビニルクロス	木製建具 戸当りゴム取付 7&製折戸取替(AD-1)(既存建具撤去含)	額縁四方ケレンの上OS塗装替
	改修	-	-		
浴室	既存	UB	UB		
	改修	-	-		
その他	バルコニー: - 物置: 鋼製扉 SOP塗装替(内外部(枠共)) その他: -				



駅家東市営住宅
1-312 平面図 S=1/60

— 建具表 — S=1/50 ※建具は、現地採寸の上適宜調整を行い制作すること

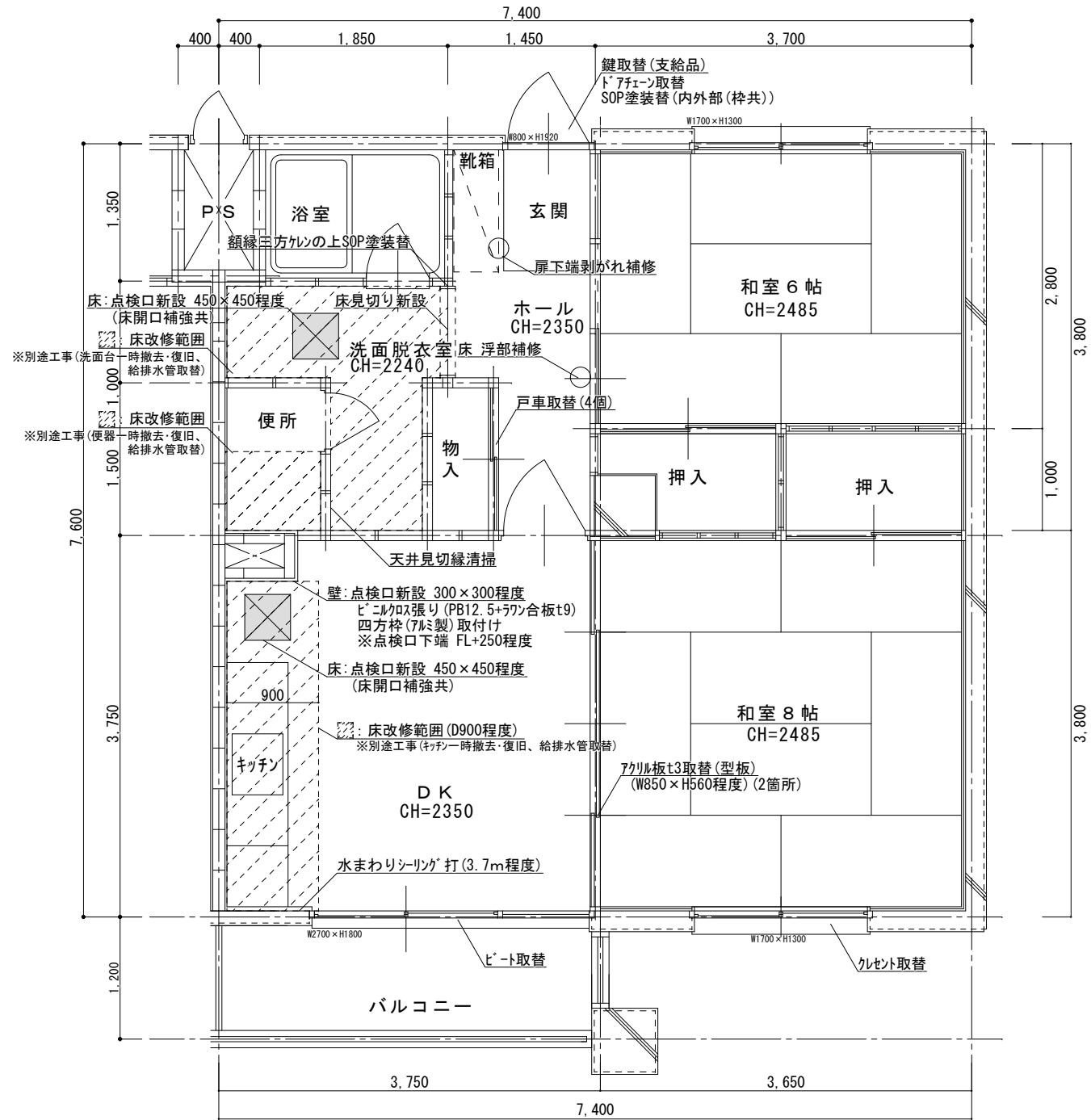
名称	AD-1 2枚折戸 (浴室)	数量
形状		1
型式	アルミ製2枚折戸	
材質・見込	アルミ / 見込み:30	
仕上		
ガラス	樹脂パネル t=2	
金物	握りバー (非常時解放装置付き表示錠) 丁番、その他標準金物一式	
備考	既存建具撤去	



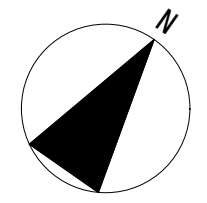
駅家東市営住宅
1-503 平面図 S=1/60

駅家東市営住宅 1-503 各室仕上表

室名		床	壁	天井	建具関係	その他	
玄関	既存	塗床(ノスリフック仕様)	ビニルクロス	ビニルクロス	玄関扉 鍵取替(支給品) SOP塗装替(内外部(枠共)) ドアコーザ-取替		
	改修	-	ビニルクロス張替	ビニルクロス張替			
廊下	既存	CF張	ビニルクロス	ビニルクロス			
	改修	CF1.8一部補修(図示)	ビニルクロス張替	ビニルクロス張替			
洋室	既存	CF張	ビニルクロス	ビニルクロス	7&製建具 戸車取替(4個) 小窓ストッパ-取替 木製建具 戸当りゴ-ム取替	額縁四方カレンの上OS塗装替 カーテンレール取替	
	改修	-	ビニルクロス張替	-			
和室6.0帖	既存	畳	ビニルクロス	ビニルクロス	7&製建具 網戸戸車取替(2個)	額縁四方カレンの上OS塗装替 カーテンレール取替	
	改修	-	ビニルクロス張替	-			
和室4.5帖	既存	畳	ビニルクロス	ビニルクロス	7&製建具 小窓ストッパ-取替 木製建具 戸当りゴ-ム取替 木製建具 戸車取替(4個) (物入)	額縁四方カレンの上OS塗装替 カーテンレール取替	
	改修	-	ビニルクロス張替	ビニルクロス張替			
LDK	既存	CF張	ビニルクロス 一部100角タタ張り	ビニルクロス	7&製建具 建具枠ゴ-ム取替 (片開掃出戸) 7&製建具 網戸戸車取替(2個) (引違掃出戸)	額縁三方カレンの上OS塗装替(2箇所) 水まわりシール打替(3.8m程度) カーテンレール取替	
	改修	-	ビニルクロス張替(梁型含)	-			
便所	既存	CF張	ビニルクロス	ビニルクロス			
	改修	CF1.8張替 (ソフト巾木共)	-	-			
洗面脱衣室	既存	CF張	ビニルクロス	ビニルクロス	木製建具 戸車取替(2個) 戸当りゴ-ム取替	額縁四方カレンの上OS塗装替	
	改修	CF1.8張替 (ソフト巾木共)	-	-			
浴室	既存	UB	UB	UB			
	改修	-	-	-			
その他		バルコニー: - 物置: 鋼製扉 SOP塗装替(内外部(枠共))、鍵調整 その他: 郵便受(1-503) 吊元補修					



徳田市営住宅
1-8 平面図 S=1/60



徳田市営住宅 1-8 各室仕上表

室名		床	壁	天井	建具関係	その他
玄関	既存	タイル貼り	ビニルクロス張	化粧石膏ボード	玄関扉 鍵取替(支給品) ドアフェーン取替 SOP塗装替 (内外部(枠共))	下駄箱 扉下端剥がれ補修
	改修	-	-	-		
ホール	既存	木質系複合床材t12張	ビニルクロス張	化粧石膏ボード	木製建具 戸車取替(4個) (物入)	
	改修	浮部補修(図示)	-	-		
和室6帖	既存	畳	ビニルクロス張	軽量骨材吹付		
	改修	-	-	-		
和室8帖	既存	畳	ビニルクロス張	軽量骨材吹付	7mm製建具 クレント取替	
	改修	-	-	-		
D.K.	既存	CF張	ビニルクロス張 一部100角タイル張	化粧石膏ボード	7mm製建具 ヒート取替 木製建具 7mm板t3取替(型板) (W850×H560程度)(2箇所)	水まわりシーリング 打(3.7m程度) 壁:点検口新設 300×300程度 ビニルクロス張り(PB12.5+7mm合板t9) 四方枠(7mm製)取付け ※点検口下端 FL+250程度 床:点検口新設 450×450程度 (床開口補強共)
	改修	一部既存床材撤去 (床根太撤去含)(図示) 床根太補強、 7mm合板t12張りの上 CF1.8張り(ソフト巾木共) (床材撤去部)	ビニルクロス補修(全面) (継目等)	-		
便所	既存	木質系複合床材t12張	ビニルクロス張	化粧石膏ボード		
	改修	一部既存床材撤去 (床根太撤去含)(図示) 床根太補強、 7mm合板t12張り (既存床材撤去部)の上 CF1.8張り(全面)	-	-		
洗面・脱衣室	既存	木質系複合床材t12張	ビニルクロス張	化粧石膏ボード		額縁三方枠の上SOP塗装替 床:点検口新設 450×450程度(図示) (床開口補強共)
	改修	一部既存床材撤去 (床根太撤去含)(図示) 床根太補強、 7mm合板t12張り (既存床材撤去部)の上 CF1.8張り(全面) 床見切り新設(樹脂)	-	天井見切縁清掃 (図示)		
浴室	既存	ユニットバス	ユニットバス	ユニットバス		
改修	-	-	-	-		
その他	倉庫(202): 召合せ鍵取替					

参考数量書

§ 工事名称 駅家東市営住宅 1 - 1 0 6 他空室改修工事

§ 工事場所 福山市駅家町及び神辺町地内

特記事項

- 1 この数量書は、福山市建設工事請負契約約款 1 条に定める「設計図書」ではなく参考数量です。従って、契約後の変更等を含意するものではありません。
- 2 数量の算出は次の基準によっています。

※ 「建築数量積算基準・同解説」 (建築工事積算研究会制定)

設 計 書

工事名称 駅家東市営住宅1-106他空室改修工事

工事場所 福山市駅家町及び神辺町地内

・駅家東市営住宅1-106空室改修工事 一式
・駅家東市営住宅1-312空室改修工事 一式
・駅家東市営住宅1-503空室改修工事 一式
・徳田市営住宅1-8空室改修工事 一式

名 称	数 量	単 位	金 額	備 考
直接工事費				
直 接 工 事 費	1	式		
計				
共通費				
共通仮設費	1	式		
現場管理費	1	式		
一般管理費等	1	式		
計				
工事価格	1	式		
消費税等相当額	1	式		消費税率 10 %
工事費	1	式		

名 称	数 量	単 位	金 額	備 考
駅家東市営住宅	1	式		
徳田市営住宅	1	式		
計				

駅家東市営住宅									
名	称	数	量	単	位	金	額	備	考
1 - 1 0 6	空室改修工事	1			式				
1 - 3 1 2	空室改修工事	1			式				
1 - 5 0 3	空室改修工事	1			式				
	産業廃棄物処理費等	1			式				
	計								

徳田市営住宅

名	称	数量	単位	金額	備考
1-8空室改修工事		1	式		
産業廃棄物処理費等		1	式		
	計				

駅家東市営住宅					
科目名称	中科目名称	数量	単位	金額	備考
1-106空室改修工事	1-106	1	式		
計					
1-312空室改修工事	1-312	1	式		
計					
1-503空室改修工事	1-503	1	式		
計					
産業廃棄物処理費等	運搬費	1	式		
産業廃棄物処理費等	処理費	1	式		
計					

徳田市営住宅					
科目名称	中科目名称	数量	単位	金額	備考
1-8空室改修工事	1-8	1	式		
計					
産業廃棄物処理費等	運搬費	1	式		
産業廃棄物処理費等	処理費	1	式		
計					

駅家東市営住宅		1-106 空室改修工事		1-106		
名称	摘要	数量	単位	単価	金額	備考
【直接仮設】						
養生費 (空室改修程度)	材工共	61.4	m ²			
整理清掃後片付け (空室改修程度)		61.4	m ²			
内部仕上足場 (内部改修)	脚立足場 H=900程度 材工共	61.4	m ²			
各所クリーニング	60m ² 以上 手間のみ	1	戸			
【防水工事】						
シーリング打替 (水廻り)	シリコン系(SR-1)防かびタイプ 15×10 既存撤去・集積共	3.8	m			
【建具工事】						
網戸サランネット 張替 掃出し	材工共	1	か所			
網戸サランネット 張替 中連窓	材工共	1	か所			
アルミ網戸用戸車 8型	材のみ	4	個			
鋼製片開き戸 ド アクローザ	材のみ	1	個			
ドアスコープ	材のみ	1	個			
ゴム戸当り (壁、枠付用)	2型 塩ビ 材のみ	4	個			
建具金物取替	既存建具調整 手間のみ	1	戸			
既存建具調整	手間のみ	1	戸			
木製建具取替 (WD-1)	ポリ合板フラッシュ戸(採光タイプ) W800xH1800 丁番等金物含む 撤去・取付・加工・調整共	1	か所			
浴室アルミ折戸取 替(AW-1)	既存建具撤去 アルミ扉取付 W800×1800程度 シーリング, 材工共	1	か所			
木製建具釘打ち補 修		1	式			
【塗装工事】						

駅家東市営住宅		1-106 空室改修工事		1-106		
名称	摘要	数量	単位	単価	金額	備考
CL塗装替	木部 素地付着除去(塗替え面) 材工共	6.9	m			
SOP塗装替	木部 素地付着除去(塗替え面) 材工共	26.6	m			
鋼製建具塗装替 SOP塗り 2回	素地ごしらえ, 錆止め塗装 材工共	9.6	m ²			
【内装工事】						
床ビニル床シート張替 厚1.8 (CF)	既存床シート撤去・下地処理 材工共	27.1	m ²			
壁ビニルクロス張替	既存クロス撤去・下地処理 材工共	135	m ²			
天井ビニルクロス張替	既存クロス撤去・下地処理 材工共	39.5	m ²			
塩ビ巾木張替	高さ60 材工共	9.1	m			
ラワン合板 t5.5 T2	F☆☆☆☆ 材のみ	2.5	m ²			
床合板張り	手間のみ	2.5	m ²			
【ユニット及びその他】						
端部アルミアングル押え	押入 材工共	1.8	m			
カーテンレール取替	ダブル ステンレス製 ブラケット含む 材工共	4	か所			
丸型換気レジスター	アルミ製 ステンレス網付 材工共	1	個			
レンジフード取替	W600xD600xH600 材工等 タカスタンダード VUS-605AD同等品 隙間調整共	1	台			
【撤去工事】						
戸当たりゴム撤去		1	式			
撤去	釘、ヒート金具、網戸レール等	1	式			
計						

駅家東市営住宅		1-312空室改修工事			1-312	
名称	摘要	数量	単位	単価	金額	備考
【直接仮設】						
養生費 (空室改修程度)	材工共	30	m ²			
整理清掃後片付け (空室改修程度)		30	m ²			
内部仕上足場 (内部改修)	脚立足場 H=900程度 材工共	28.5	m ²			
各所クリーニング	60m ² 以上 手間のみ	1	戸			
【建具工事】						
シーリング打替 (水廻り)	シリコン系(SR-1)防かびタイプ 15×10 既存撤去・集積共	3.8	m			
【建具工事】						
網戸サランネット 張替 掃出し	材工共	1	か所			
網戸サランネット 張替 中連窓	材工共	1	か所			
ビート取替 (アルミサッシ) 掃出し	材工共 4枚	2	か所			
木製片開き戸 レバーハンドル錠	非常時開放装置付表示空錠 材のみ	1	個			
アルミ網戸用戸車 8型	材のみ	2	個			
木製戸用戸車 ジュラコン 平型Φ36	材のみ	2	個			
ゴム戸当り (壁、枠付用)	2型 塩ビ 材のみ	4	個			
建具金物取替	既存建具調整 手間のみ	1	戸			
既存建具調整	手間のみ	1	戸			
浴室アルミ折戸取 替(AW-1)	既存建具撤去 アルミ扉取付 W800×1800程度 シーリング, 材工共	1	か所			
【塗装工事】						
OS塗装替	木部 素地付着除去(塗替え面) 材工共	31.7	m			

駅家東市営住宅		1-312空室改修工事			1-312	
名称	摘要	数量	単位	単価	金額	備考
鋼製建具塗装替 SOP塗り 2回	素地ごしらえ, 錆止め塗装 材工共	9.6	m ²			
【内装工事】						
床 ウレタン系防塵塗 装 改修仕様	素地ごしらえ 材工共	1.5	m ²			
床 ビニル床シート張替 厚1.8 (CF)	既存床シート撤去・下地処理 材工共	17.3	m ²			
壁 ビニルクロス張替	既存クロス撤去・下地処理 材工共	30.7	m ²			
壁 ビニルクロス補修	下地処理 材工共	1	式			
【ユニット及びその他】						
カーテンレール取替	ダブル ステンレス製 ブラケット含む 材工共	4	か所			
丸型換気レジス ター	アルミ製 ステンレス網付 材工共	1	個			
【撤去工事】						
撤去	釘、ヒートン金具、網戸レール等	1	式			
計						

駅家東市営住宅		1-503空室改修工事		1-503		
名称	摘要	数量	単位	単価	金額	備考
【直接仮設】						
養生費 (空室改修程度)	材工共	56.6	m ²			
整理清掃後片付け (空室改修程度)		56.6	m ²			
内部仕上足場 (内部改修)	脚立足場 H=900程度 材工共	56.6	m ²			
各所クリーニング	60m ² 以上 手間のみ	1	戸			
【防水工事】						
シーリング打替 (水廻り)	シリコン系(SR-1)防かびタイプ 15×10 既存撤去・集積共	3.8	m			
【建具工事】						
建具枠 ^コ m取替	材工共	1	式			
鋼製片開き戸 ド アクローザ	材のみ	1	個			
アルミ引違い窓用 戸車 12型	材のみ	4	個			
アルミ網戸用戸車 8型	材のみ	4	個			
木製戸用戸車 ジュラコン 平型Φ36	材のみ	6	個			
小窓ストッパー	材のみ	2	個			
ゴム戸当り (壁、枠付用)	2型 塩ビ 材のみ	3	個			
建具金物取替	既存建具調整 手間のみ	1	戸			
既存建具調整	手間のみ	1	戸			
【塗装工事】						
OS塗装替	木部 素地付着除去(塗替え面) 材工共	31.9	m			
鋼製建具塗装替 SOP塗り 2回	素地ごしらえ, 錆止め塗装 材工共	9.6	m ²			

駅家東市営住宅		1-503空室改修工事			1-503	
名称	摘要	数量	単位	単価	金額	備考
【内装工事】						
床ビニル床シート張替 厚1.8 (CF)	既存床シート撤去・下地処理 材工共	4.7	m ²			
壁ビニルクロス張替	既存クロス撤去・下地処理 材工共	122	m ²			
天井ビニルクロス張替	既存クロス撤去・下地処理 材工共	16.9	m ²			
塩ビ巾木張替	高さ60 材工共	9	m			
床ビニル床シート補修 厚1.8 (CF)	下地処理 材工共	1	式			
【エント及びその他】						
カーテンレール取替	ダブル ステンレス製 ブラケット含む 材工共	4	か所			
郵便受吊元補修		1	式			
【撤去工事】						
撤去	釘、ヒートン金具、網戸レール等	1	式			
計						

駅家東市営住宅		産業廃棄物処理費等		運搬費		
名称	摘要	数量	単位	単価	金額	備考
発生材運搬費	一般	1	式			
発生材運搬費	木材	1	式			
発生材運搬費	廃プラ	1	式			
計						

徳田市営住宅		1-8 空室改修工事		1-8		
名称	摘要	数量	単位	単価	金額	備考
【直接仮設】						
養生費 (空室改修程度)	材工共	28	m ²			
整理清掃後片付け (空室改修程度)		28	m ²			
内部仕上足場 (内部改修)	脚立足場 H=900程度 材工共	12.3	m ²			
各所クリーニング	45m ² ~60m ² 手間のみ	1	戸			
【防水工事】						
シーリング打替 (水廻り)	シリコン系(SR-1)防かびタイプ 15×10 既存撤去・集積共	3.7	m			
【建具工事】						
ビート取替 (アルミサッシ) 掃出し	材工共 4枚	1	か所			
玄関戸用ドアチェ ーン(プッシュ)	SUS シルバー 材のみ	1	個			
クレセント	材のみ	1	個			
木製戸用戸車 ジュラコン 平型Φ36	材のみ	4	個			
召合せ錠	材のみ	1				
建具金物取替	既存建具調整 手間のみ	1	戸			
既存建具調整	手間のみ	1	戸			
アクリル板t3取替	W850×H560 材工共	2	か所			
【塗装工事】						
SOP 塗装替	木部 素地付着除去(塗替え面) 材工共	4.5	m			
玄関建具枠塗装替 SOP塗り 2回	素地ごしらえ, 錆止め塗装 材工共	4.8	m			
【内装工事】						

徳田市営住宅		1-8 空室改修工事		1-8		
名称	摘要	数量	単位	単価	金額	備考
床根太補強	開口補強共 材工共	14.1	m			
ラワン合板 t 1 2 T 2	F☆☆☆☆ 材のみ	9.2	m ²			
床合板張り	手間のみ 点検口部共	9.2	m ²			
床ビニル床シート張り 厚1.8 (CF)	下地処理 材工共 点検口部共	9.2	m ²			
壁ビニルクロス張り	壁点検口部 サンゲツSP同等 素地ごしらえ 材工共	0.1	m ²			
壁ビニルクロス補修	下地処理 材工共 見切材清掃共	1	式			
塩ビ巾木張替	高さ60 材工共	5.1	m			
【ユニット及びその他】						
壁点検口新設	300×300 材工共	1	か所			
床点検口新設	450×450 材工共	2	か所			
床見切り新設	樹脂製 材工共	0.9	m			
床フローリング浮部補修		1	式			
扉下端剥がれ補修		1	式			
【撤去工事】						
ビニル床シート撤去	集積共	2.9	m ²			
床材撤去	集積共	9.2	m ²			
床根太一部撤去	集積共	9.2	m ²			
撤去	釘、ヒート金具、網戸レール等	1	式			
計						

徳田市営住宅		産業廃棄物処理費等		運搬費		
名称	摘要	数量	単位	単価	金額	備考
発生材運搬費	一般	1	式			
発生材運搬費	木材	1	式			
発生材運搬費	廃プラ	1	式			
計						

徳田市営住宅		産業廃棄物処理費等		処理費		
名 称	摘 要	数 量	単 位	単 価	金 額	備 考
発生材処分費	一般	0.1	t			
発生材処分費	木材	0.1	t			
発生材処分費	廃プラ	0.1	t			
計						