

現場説明書（技術的事項）

工事名 引野町桃山市営住宅3-102他空室改修工事

1. 現場の状況

- ・市営住宅の入居者が、日常の生活をしています。

2. 別途工事

- ・電気設備工事
- ・給排水衛生ガス設備工事
- ・畳、襖改修工事

3. 留意事項

- ① 本工事受注者は、地元企業・地場製品の活用に努めてください。
- ② 駐車場は全て有料駐車場として使用しています。工事車両等の駐車は監督員・住宅管理人と協議してください。
- ③ 工事施工上必要な官公署への手続きは、受注者の責任において速やかに行ってください。
- ④ 入居者が生活しています。工事現場への立ち入りを防ぐ等の措置を講じて、十分に安全を確保してください。
- ⑤ 施工前に工事の内容、工事期間、受注者等を明示したものを階段入口の掲示板（当該棟全階段）に表示し、各入居者等への周知を図ってください。
また、変更があった場合も同様にしてください。
- ⑥ 管理人への連絡は十分に行うとともに、第三者への安全には細心の注意を払い、その対策を講じてください。
- ⑦ 騒音、振動が出る作業をする場合は、事前に直下・直上・向かい隣等に直接連絡してください。

引野町桃山市営住宅3-102他空室改修工事 特記仕様書

I. 工事概要

- 1. 工事名称 引野町桃山市営住宅3-102他空室改修工事
- 2. 工事場所 福山市引野町北二丁目地内
- 3. 工事内容 1) 引野町桃山市営住宅3-102空室改修工事 2) 引野町桃山市営住宅3-104空室改修工事
3) 引野町桃山市営住宅3-301空室改修工事
- 4. 別途工事 ・給排水衛生ガス設備工事 ・電気設備工事 ・畳、襖改修工事
- 5. 工期の設定 ・本工事の工期は、工事検査期間として14日間を含んでいる。
- 6. 実施工程表 ・実施工程表を契約後14日以内に提出する。
- 7. 法定外の労災保険の付保 ・本工事は、法定外の労災保険を見込んでいる。

II. 工事仕様

- 1. 図面及び特記事項に記載されていない事項は、国土交通省大臣官房官庁営繕部監修、公共建築改修工事標準仕様書（建築工事編）令和4年版及び国土交通省大臣官房官庁営繕部監修、公共建築工事標準仕様書（建築工事編）令和4年版による。
- 2. 本工事の受注者は、地元企業及び地場産業の積極的な活用に努める。

III. 特記事項

特記事項は ○ 印のついたものを適用する。 ◎ 印のつかない場合は、 ※ 印のついたものを適用する。

- 1) 主任技術者等 ◎ 受注者は、工事現場内において主任技術者（下請負人を含む）に工事名・工期・写真証明印の入った名札を着用するものとする。

- 2) 工事実績情報の登録 ・ 受注者は、次表に従い、工事実績情報を登録する。登録内容について、あらかじめ監督員の承諾を受けたのちに、次表の期限内に登録申請を行う。ただし、期間には、土曜日、日曜日、祝日、年末年始の閉庁日を除く。

請負金額	工事受注時	登録内容の変更時	工事完成時
500万円以上	契約後10日以内	変更契約後10日以内	工事完成後10日以内

変更登録は、工期、技術者等に変更が生じた場合に行う（請負代金のみ変更の場合、登録不要） ※ 登録後は速やかに登録されたことを証明する資料を監督員に提出する。

なお、変更時と工事完成時の間が10日に満たない場合は、変更時の提出を省略できる。（登録要）

- 3) 疑義に対する協議等 ◎ 設計図書に定められた内容に疑義が生じたり、現場の納まり又は取り合いの関係で、設計図書によることが困難又は、不都合な場合が生じたときは、監督員と協議する。

- 4) 建築材料等 ◎ 建築材料の製造所、製品及び施工業者等は、特記されたもの又は同等以上とする。ただし、同等以上とする場合は、監督員の承諾を受ける。

- ◎ 合板については、特記がないものは2類とする。
- ◎ 合板類、塗料、内装材の接着剤のホルムアルデヒドの発散量 F☆☆☆☆ とする。

- ◎ 廃棄物の処理及び清掃に関する法律、その他関係法令等に従い、適切に処理する。また、マニフェスト（D・E票）の写しを提出する。

- ◎ 本工事は、建設副産物情報交換システム（財）日本建設情報総合センターの登録対象工事であり、受注者は施工計画時工事完了時及び登録情報の変更が生じた場合は、速やかに当該システムにデータの入力を行なうものとする。

また、再生資源利用計画書及び再生資源利用促進計画書については、当該システムにより作成を行い提出するものとする。

また、工事完了時には再生資源利用実施書及び再生資材利用促進実施書を提出する。

- ◎ 処理を行う石綿含有建材の仕様及び部位は、下記による。

号棟	部材	箇所
3-102	クッションフロア	ホール、DK、便所、洗面・脱衣室
3-104	クッションフロア	ホール、DK、便所、洗面・脱衣室

- ◎ 着工前・工事中及び完成時の写真は、A4版印刷、若しくはA4版写真帳にて1部提出する。
- ◎ 別途工事については、相互に調整し、工事全体の円滑な施工に努める。

- ・ 本工事は、インターネットを利用して、受発注者間の情報を電子的に交換・共有することにより効率化を図る情報共有システムの対象工事である。

本工事で利用する情報共有システムは、「広島県工事中情報共有システム」とし、当該サービス提供者との契約は受注者が行い利用料を支払うものとする。

運用に当たっては、「福山市発注工事における情報共有システム利用実施要領（建築工事）」及び「情報共有システム利用手引（建築工事）」によるものとする。

- ・ 発注者指定型 共通仮設費として情報共有システムの利用料を含んでいる。

受注者は、本システムを利用できない特別の事由がある場合は、工事着手までに当該事由を記載した工事打合せ簿を監督員に提出し、その承諾を得ることで本システムを利用しないことができる。

受注者は、本システムを利用できない特別の事由がある場合は、工事着手までに当該事由を記載した工事打合せ簿を監督員に提出し、その承諾を得ることで本システムを利用しないことができる。

受注者は、本システムを利用できない特別の事由がある場合は、工事着手までに当該事由を記載した工事打合せ簿を監督員に提出し、その承諾を得ることで本システムを利用しないことができる。

受注者は、本システムを利用できない特別の事由がある場合は、工事着手までに当該事由を記載した工事打合せ簿を監督員に提出し、その承諾を得ることで本システムを利用しないことができる。

受注者は、本システムを利用できない特別の事由がある場合は、工事着手までに当該事由を記載した工事打合せ簿を監督員に提出し、その承諾を得ることで本システムを利用しないことができる。

- 10) 空室改修工事 (1) 仮設工事 (2) 防水工事

- (3) 浮き・ひび割れ改修工事

- (4) 建具工事

- (5) 内装工事

- (6) 塗装工事

- (7) ユニット及びその他工事

- ・ 受注者希望型（契約時の請負金額が500万円以上のものに限る） 工事費には情報共有システムの利用料を見込んでいない。本システムの利用を希望する受注者は、工事着工までに工事打合せ簿により、監督員にその旨を申し出て、本システムを利用するものとする。 その場合の請負金額の変更については、情報共有システムの利用料を共通仮設費に見込むものとし、本システムの利用を確認した後に変更契約を行うものとする。

- ◎ 工事前電気、工事前水は、住戸内の設備を有償で利用できる。
- ◎ 浴室FRP防水は、1Ply仕様とする。（防水用ガラスマットは、#450を使用する） 仕上りは、軽歩行仕様とし、床面は滑りにくいものとする。 立上り端部はアルミ金物押えを取付け後、シーリング打ちとする。

- ◎ 流し廻りのシーリングはシリコーン系（SR-1）防かびタイプとする。
- ・ 打診調査を実施し、浮き部はモルタル塗替え工法またはエポキシ樹脂注入工法とし、0.2mm以上のひび割れ部はUカットシール材充てん工法とする。

- ◎ 建具戸車取替は、既存戸車撤去のうえジュラコン戸車を使用する。
- ◎ 網戸はポリプロピレン張りとする。（サランネット同等品張）

- ◎ 玄関扉のドアクローザは、常時閉鎖仕様とする。
- ◎ 間仕切パネル部（日本住宅パネル工業協同組合）はラワン合板又は石膏ボードを上張りとする。 部材の固定は接着剤を主とし、ステーブル等で既存下地を確認のうえ取付ける。

- ◎ 壁紙（塩化ビニル） 防火性能の種別：準不燃 サンゲツ（SP）、SINCOL（SL+PLUS） 同等品

- ◎ ビニル床シート（クッションフロア）発泡層のあるもの ※厚み 1.8mm ・厚み 3.3~3.5mm
- ・ ビニル床シート（防滑性床シート）発泡層のないもの ※厚み 2.0mm~2.5mm

- ・ 合成樹脂塗床は、滑りにくい仕上りとする。
- ◎ 柱目合板天井張り目は目透かしとする。（南海プライウッド：和室天井材「天音」同等品）

- ◎ 下地処理は、下記を適用する。
- ◎ 木部 RB種 ◎ 鉄鋼面 RB種 ◎ ボード等 *1 RB種

- *1 コンクリート、モルタル、プaster、せっこうボード、その他ボード面等
- ・ 合成樹脂エマルジョンペイント（EP）B種

- ◎ つや有合成樹脂エマルジョンペイント塗り（EP-G）B種
- ◎ オイルステイン塗り（OS）

- ◎ 合成樹脂調合ペイント塗り（SOP）B種
- ・ クリアラッカー塗り（CL）B種

- ◎ 鋼製建具 錆止め塗装のうえ、合成樹脂調合ペイント塗り（SOP）B種 ※塗装色は、（一社）日本塗料工業会 色票番号「19-65D」とする。

- ◎ カーテンレール（ダブルレール）は、SUS製とする。カーテンレールの長さは、建具枠内寸法より大きいものとし、その他はメーカー標準仕様による。

- ◎ クリーニングは全戸全室行う。押入、物入、天袋、建具（襖は除く）、バルコニー、PS、倉庫、郵便受け等を含む。

- ※網戸が設置してある住戸については、網戸の清掃も行う。

- ◎ 釘・ヒートン・シール・モヘア類の撤去、落書き消去、建具調整は共通とする。

手摺取付詳細図

・材質：ステンレス製樹脂被覆φ30~35程度

・水平端部：ブラケット固定とする（衣服等引っ掛かり防止）

・木下地：木ねじ 3本以上

・コンクリート下地：あと施工アンカー 3本以上

※I型手摺 L=600
※L型手摺 L=600×600

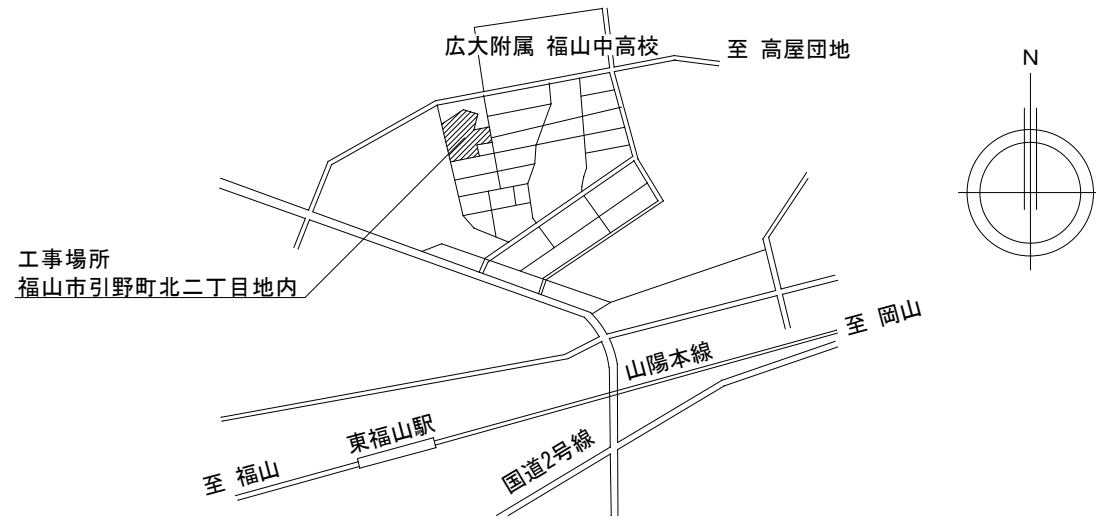
(便所:長さ600×600) ※手摺、紙巻器の位置は現場合わせ

(玄関・ホール:長さ600mm) ※位置は現場合わせ

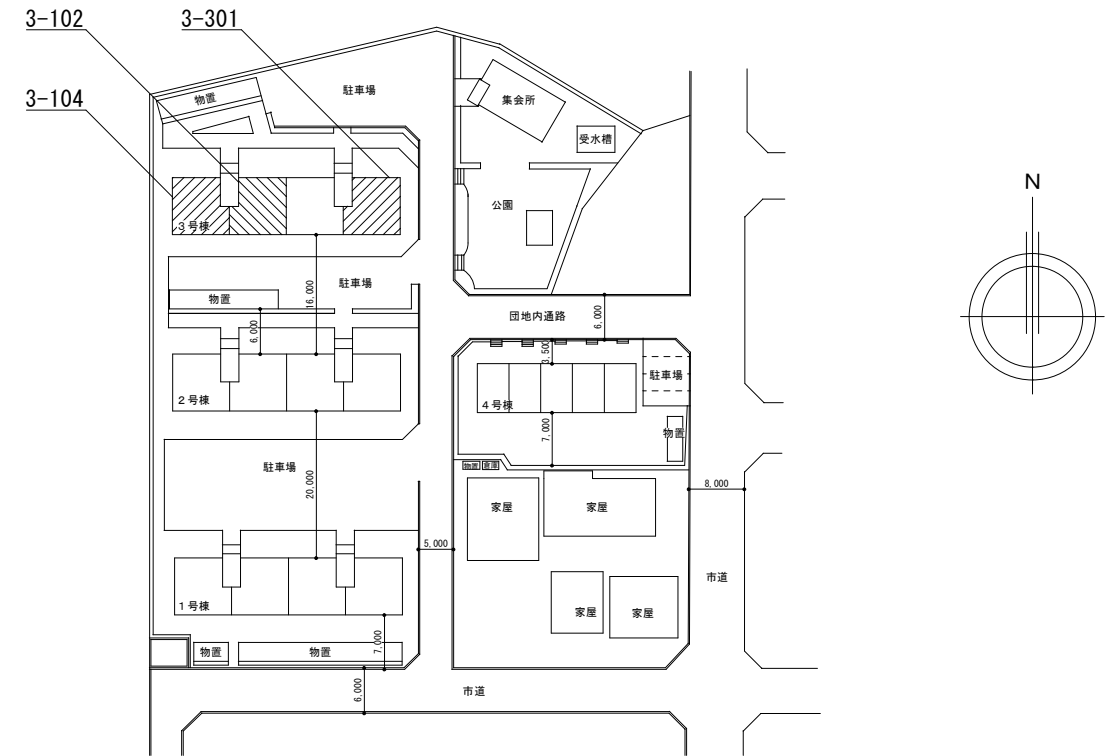
(玄関・ホール:長さ600mm) (浴室:長さ600mm) ※位置は現場合わせ

L型手摺詳細図 I型手摺(水平)詳細図 I型手摺(垂直)詳細図

主務	課員	次長	課長補佐	課長



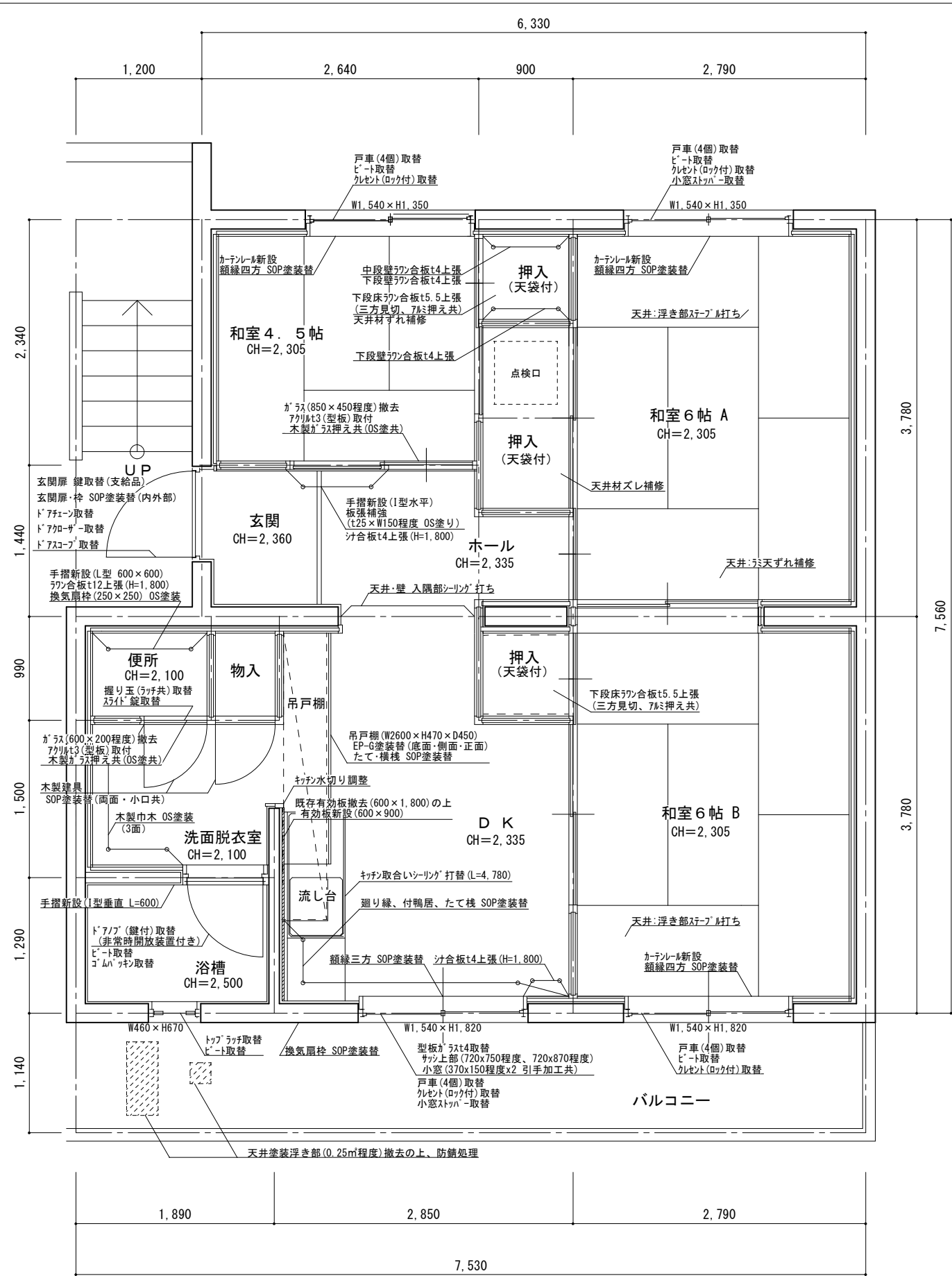
引野町桃山市営住宅
附近見取図 Non Scale



引野町桃山市営住宅
配置図 Non Scale

建築物の概要

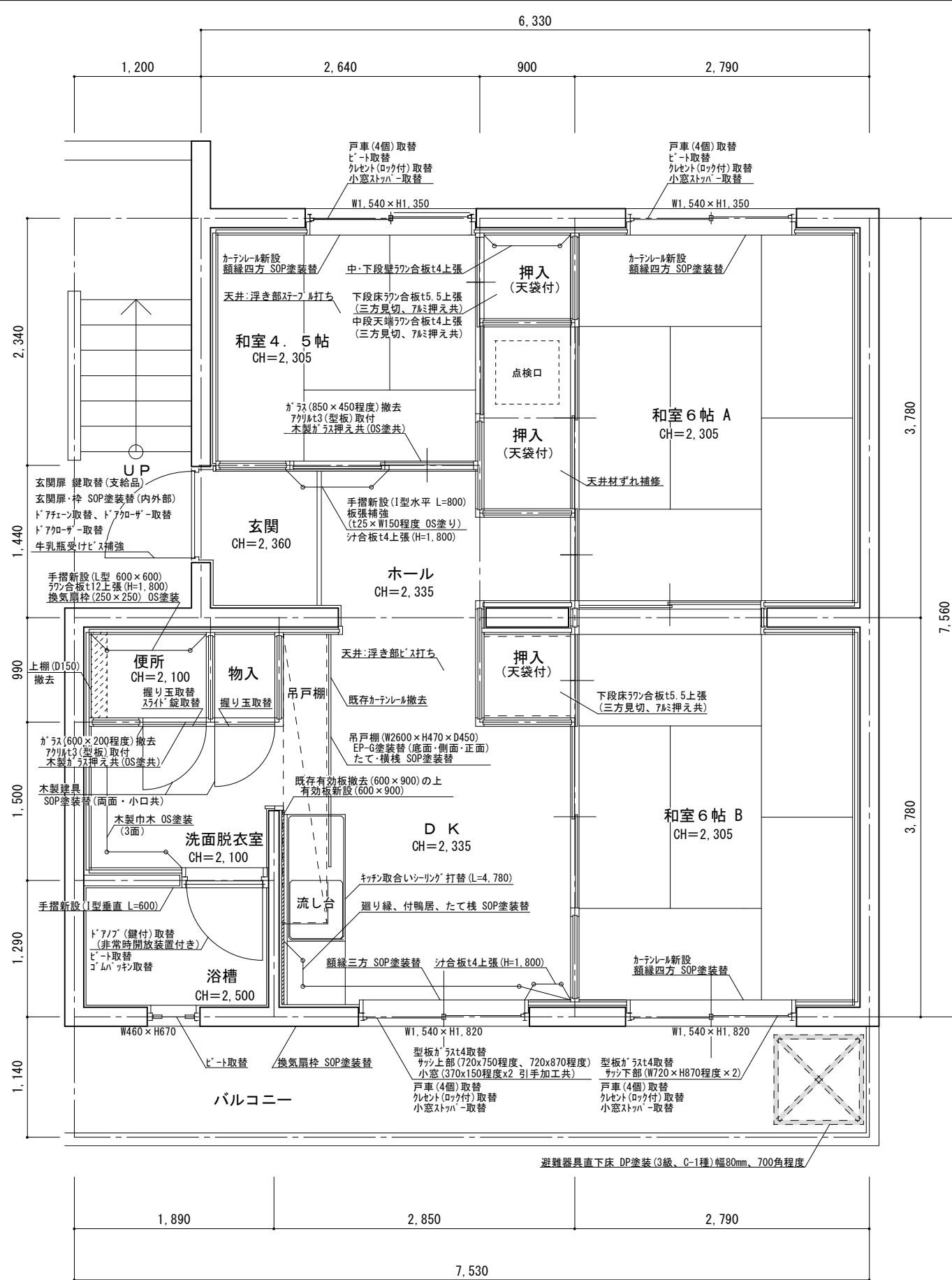
名称	引野町桃山市営住宅3号棟
新築工事の着工日	1975年4月1日
住所	福山市引野町北二丁目8-3
耐火種別	◎耐火 ・ 準耐火 ・ その他
構造	・ 木造 ◎RC造 ・ S造 ・ その他
延べ面積	691 m ² (整数部分のみ)
階数	地上 3階 地下 階
解体等の作業の対象となる床面積の合計	m ²



引野町桃山市営住宅
3-102 平面図 S=1/50

引野町桃山市営住宅3-102各室仕上表

室名	床	壁	天井	建具関係	その他	
玄関	既存	土間	モルタル、パネ塗装	パネ塗装	玄関扉 鍵取替(支給品) 玄関扉・枠 SOP塗装替(内外部) ドアフェーン取替、ドアコーザ-取替 ドアスコ-取替	板張補強 (t25×W150程度 OS塗り) 手摺新設(I型水平)
	改修	-	一部珪合板t4上張(H=1,800、図示) EP-G塗装替(全面、巾木共)	EP-G塗装替(全面)	-	-
ホール	既存	CF(アスベストみなし含有)	パネ塗装	パネ塗装	-	天井・壁 入隅部シーリング打ち ※図示
	改修	CF1.8張替	EP-G塗装替(全面)	EP-G塗装替(全面)	-	-
和室4.5帖	既存	畳	パネ	ラミネ天井	7mm引違いサツ 戸車(4個)取替 ビ-ト取替 クレセント(ロック付)取替	カーテンル新設 額縁四方 SOP塗装替 押入 下段床珪合板t5.5上張 (三方見切、7mm押え共) 下段壁(二面)珪合板t4上張(図示) 中段壁(一面)珪合板t4上張(図示) 天井材ずれ補修(図示) シマ部 ガス(850×450程度)撤去 アクリルt3(型板)取付 木製ガス押え共(OS塗共)
	改修	-	珪合板t4上張の上、クロス張り(全面)	ラミネ張替え(下地組共)	-	-
和室6.0帖(A)	既存	畳	パネ	ラミネ天井	7mm引違いサツ 戸車(4個)取替 ビ-ト取替 クレセント(ロック付)取替 小窓スツパ-取替	カーテンル新設 額縁四方 SOP塗装替 押入 天井材ずれ補修 ※図示
	改修	-	珪合板t4上張の上、クロス張り(全面)	ラミネずれ補修 浮き部スツパ-打ち	-	-
和室6.0帖(B)	既存	畳	パネ	ラミネ天井	7mm引違いサツ 戸車(4個)取替 ビ-ト取替 クレセント(ロック付)取替	カーテンル新設 額縁四方 SOP塗装替 押入 下段床珪合板t5.5上張 (三方見切、7mm押え共)
	改修	-	珪合板t4上張の上、クロス張り(全面)	浮き部スツパ-打ち	-	-
DK	既存	CF(アスベストみなし含有)	モルタル、パネ塗装	けい酸カルシウム板	7mm引違いサツ 型板ガス4取替 サツ上部(720x750程度、720x870程度) 小窓(370x150程度x2 引手加工共)	額縁三方 SOP塗装替、換気扇枠 SOP塗装替 廻り縁、付鴨居、たて棧 SOP塗装替※図示 吊戸棚(W2600×H470×D450) EP-G塗装替(底面・側面・正面) たて・横棧 SOP塗装替
	改修	CF1.8張替	一部珪合板t4上張(H=1,800、図示) EP-G塗装(全面)	EP-G塗装替 (配管共)	戸車(4個)取替 クレセント(ロック付)取替 小窓スツパ-取替	EP-G塗装替(底面・側面・正面) たて・横棧 SOP塗装替 キャッチ取合いシーリング 打替(L=4,780) 既存有効板撤去(600×1,800)の上 有効板新設(600×900)
物入	既存	塗床	合板	パネ	-	木製建具 SOP塗装替(両面・小口共)
	改修	下地調整(ネリマセメントモルタル)の上 CF1.8張り	-	-	-	-
便所	既存	CF(アスベストみなし含有)	パネ	パネ	-	木製建具 SOP塗装替(両面・小口共) 握り玉(ラッチ共)取替 スライド錠取替
	改修	CF1.8張替	珪合板t4上張の上、クロス張り 一部珪合板t12上張(H=1,800) (図示)の上、クロス張り	EP-G塗装替(全面) (配管共)	-	手摺新設(L型 600×600) 換気扇枠(250×250) OS塗装 シマ部 ガス(600×200程度)撤去 アクリルt3(型板)取付 木製ガス押え共(OS塗共)
洗面・脱衣室	既存	CF(アスベストみなし含有)	パネ	パネ	-	木製巾木 OS塗装(3面) ※図示
	改修	CF1.8張替	珪合板t4上張の上、クロス張り(全面)	EP-G塗装替 (配管共)	-	-
浴室	既存	モルタル塗り	防水モルタル塗装	防水モルタル塗装	7mm製片開き戸 ドアノブ(鍵付)取替 (非常時間開放装置付き) ビ-ト取替 ゴムパッキン取替	手摺新設(I型垂直)
	改修	FRP防水新設(立上りH=300程度) 7mm金物押えシーリング 打ち共	EP-G塗装替(全面)	EP-G塗装替 (配管共)	-	-
その他	パネコー 倉庫No.3-7 郵便受(3-102)	-	-	-	天井塗装浮き部(0.25㎡程度)撤去の上、防錆処理 戸車(4個)取替 ビ-ト取替 クレセント(ロック付)取替 小窓スツパ-取替	-

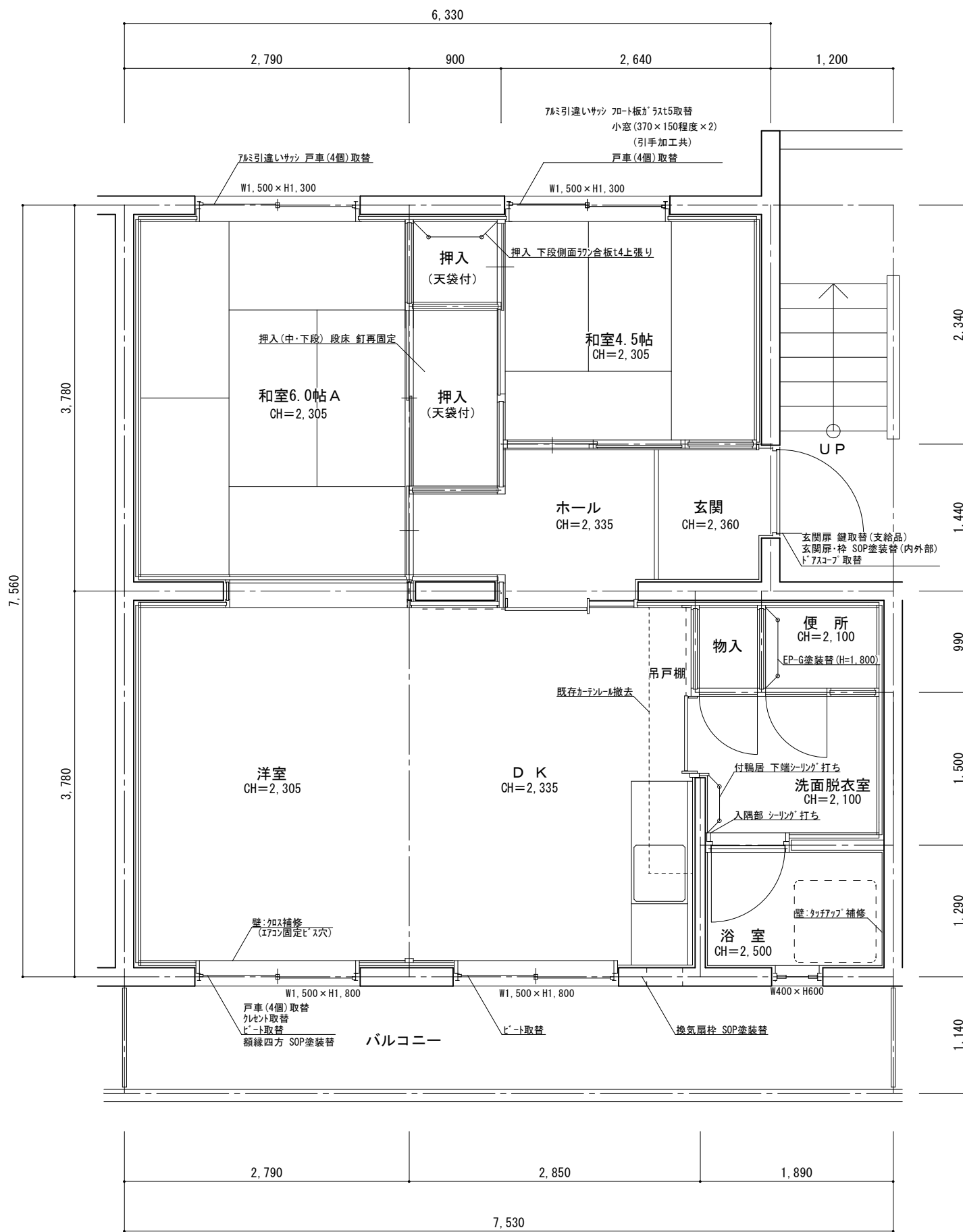


引野町桃山市営住宅
3-104 平面図 S=1/50

引野町桃山市営住宅3-104各室仕上表

室名	床	壁	天井	建具関係	その他	
玄関	既存	土間	モルタル、パネ塗装	パネ塗装	玄関扉 鍵取替(支給品) 玄関扉・枠 SOP塗装替(内外部) ドアチェーン取替、ドアローザ-取替 ドアストッパ-取替 牛乳瓶受けビス補強	板張補強 (t25×W150程度 OS塗り) 手摺新設(I型水平)
	改修	—	一部汁合板t4上張(H=1,800、図示) EP-G塗装替(全面)	EP-G塗装替(全面)		
ホール	既存	CF(アスベストみなし含有)	パネ塗装	パネ塗装		
	改修	—	CF1.8張替	EP-G塗装替(全面)	EP-G塗装替(全面)	
和室4.5帖	既存	畳	パネ	タミ天井	7&ミ引違いサツ 戸車(4個)取替 ビ-ト取替 クレント(ロック付)取替 小窓ストッパ-取替	カーテンル新設 額縁四方 SOP塗装替 押入 下段床フツ合板t5.5上張 (三方見切、7&ミ押え共) 中段天端フツ合板t4上張 (三方見切、7&ミ押え共) 下・中段壁(一面)フツ合板t4上張 ※図示 ラマ部 ガラス(850×450程度)撤去 7&ミt3(型板)取付 木製ガラス押え共(OS塗り共)
	改修	—	フツ合板t4上張の上、クロス張り(全面)	浮き部スチ-ル打ち		
和室6.0帖(A)	既存	畳	パネ	タミ天井	7&ミ引違いサツ 戸車(4個)取替 ビ-ト取替 クレント(ロック付)取替 小窓ストッパ-取替	カーテンル新設 額縁四方 SOP塗装替 押入 天井材ずれ補修 ※図示
	改修	—	フツ合板t4上張の上、クロス張り(全面)	—		
和室6.0帖(B)	既存	畳	パネ	タミ天井	7&ミ引違いサツ 型板ガラスt4取替 (W720×H870程度×2) 戸車(4個)取替 クレント(ロック付)取替 小窓ストッパ-取替	カーテンル新設 額縁四方 SOP塗装替 押入 下段床フツ合板t5.5上張 (三方見切、7&ミ押え共)
	改修	—	フツ合板t4上張の上、クロス張り(全面)	—		
DK	既存	CF(アスベストみなし含有)	モルタル、パネ塗装	けい酸カルシウム板	7&ミ引違いサツ 型板ガラスt4取替 サツ上部(720×750程度、720×870程度) 小窓(370×150程度×2 引手加工共) 戸車(4個)取替 クレント(ロック付)取替 小窓ストッパ-取替	額縁三方 SOP塗装替、換気扇枠 SOP塗装替 廻り縁、付鴨居、たて棧 SOP塗装替 ※図示 吊戸棚(W2600×H470×D450) EP-G塗装替(底面・側面・正面) たて・横棧 SOP塗装替 たて・横棧 SOP塗装替 キャッチ取合いシーリング 打替(L=4,780) 廻り縁、付鴨居、たて棧 SOP塗装替 既存有効板撤去(600×900)の上 有効板新設(600×900)
	改修	—	一部汁合板t4上張(H=1,800、図示) EP-G塗装(全面)	浮き部ビス打ち EP-G塗装替(配管共)		
物入	既存	塗床	合板	パネ	木製建具 SOP塗装替(両面・小口共) 握り玉取替	
	改修	—	下地調整(タリマセメントモルタル)の上 CF1.8張り	—		
便所	既存	CF(アスベストみなし含有)	パネ	パネ	木製建具 SOP塗装替(両面・小口共) 握り玉取替 スライド錠取替	手摺新設(L型 600×600) 換気扇枠(250×250) OS塗装 ラマ部 ガラス(600×200程度)撤去 7&ミt3(型板)取付 木製ガラス押え共(OS塗り共) 上棚(D150)撤去
	改修	—	フツ合板t4上張の上、クロス張り 一部フツ合板t12上張(H=1,800) (図示)の上、クロス張り	EP-G塗装替(全面) (配管共)		
洗面・脱衣室	既存	CF(アスベストみなし含有)	パネ	パネ		木製巾木 OS塗装(3面) ※図示
	改修	—	フツ合板t4上張の上、クロス張り(全面)	EP-G塗装替(配管共)		
浴室	既存	モルタル塗り	防水モルタル塗装	防水モルタル塗装	7&ミ製片開き戸 ドアノブ(鍵付)取替 (非常時開放装置付き) ビ-ト取替 ゴムパッキン取替	手摺新設(I型垂直)
	改修	—	FRP防水新設(立上りH=300程度) 7&ミ金物押えシーリング 打ち共	EP-G塗装替(全面)	EP-G塗装替(配管共)	
その他					パネコー : 避難器具直下床 DP塗装(3級、C-1種)幅80mm、700角程度(図示) 倉庫No.3-7 : 掛金錠取替、握り玉取替、ローラ-ラッチ取替 郵便受(3-104) : —	

※ 釘・ヒトソ-ル・モ-ア類の撤去、落書き消去、ビス穴補修、壁際ゾ-イント部・隙間ソ-ル打ち、建具調整は、共通とする。
 ※ 全室クリーニング工を行う。(押入・物入・天袋・建具・バルコニー・PS・倉庫・郵便受け等を含む)



引野町桃山市営住宅
3-301 平面図 S=1/50

引野町桃山市営住宅3-301各室仕上表

室名		床	壁	天井	建具関係	その他
玄関	既存	土間	モルタル、パテ塗装	パテ塗装	玄関扉 鍵取替(支給品) 玄関扉・枠 SOP塗装替(内外部) ドアスコア 取替	
	改修	-	-	-		
ホール	既存	CF	パテ塗装	パテ塗装		
	改修	CFシーリング 補修	-	-		
和室4.5帖	既存	畳	クロス張り	ラミネ天井	7&M引違いサッシ フロート板ガラス取替 小窓(370×150程度×2) (引手加工共) 戸車(4個)取替	押入 下段側面フロン合板t4上張り
	改修	-	-	-		
和室6.0帖(A)	既存	畳	クロス張り	ラミネ天井	7&M引違いサッシ 戸車(4個)取替	押入(中・下段) 床 釘再固定
	改修	-	-	-		
洋室	既存	畳	クロス張り	ラミネ天井	7&M引違いサッシ 戸車(4個)取替 クレット取替 ビート取替	額縁四方 SOP塗装替
	改修	CFシーリング 補修	クロス補修(エアコン固定ビス穴)(図示)	-		
DK	既存	CF	クロス張り、キッチンパテ貼り	クロス張り	7&M引違いサッシ ビート取替	換気扇枠 SOP塗装替 既存カーテン撤去
	改修	CFシーリング 補修	-	-		
物入	既存	CF	合板	パテ		
	改修	CFシーリング 補修	-	-		
便所	既存	CF	パテ塗装	パテ塗装		
	改修	CFシーリング 補修	EP-G塗装替(H=1,800)(図示)	-		
洗面・脱衣室	既存	CF	パテ塗装	パテ塗装		付鶴居 下端シーリング 打ち(L=580程度)(図示)
	改修	CFシーリング 補修	入隅部 シーリング 打ち(図示)	-		
浴室	既存	FRP防水	防水モルタル塗装	防水モルタル塗装		
	改修	清掃	タフトップ 補修	EP-G塗装替(配管共)		
その他					パルコー : 倉庫No.12 : 郵便受(3-301) :	

※ 釘・ヒートン・シール・モルタル類の撤去、落書き消去、ビス穴補修、壁際ジョイント部・隙間シール打ち、建具調整は、共通とする。
 ※ 全室クリーニング 工事を行う。(押入・物入・天袋・建具・パルコー・PS・倉庫、郵便受け等を含む)

参考数量書

§ 工事名称 引野町桃山市営住宅3-102他空室改修工事

§ 工事場所 福山市引野町北二丁目地内

特記事項

- 1 この数量書は、福山市建設工事請負契約約款1条に定める「設計図書」ではなく参考数量です。従って、契約後の変更等を含意するものではありません。
- 2 数量の算出は次の基準によっています。

※ 「建築数量積算基準・同解説」 (建築工事積算研究会制定)

設 計 書

工事名称 引野町桃山市営住宅 3 - 1 0 2 他空室改修工事

工事場所 福山市引野町北二丁目地内

-
- ・引野町桃山市営住宅 3 - 1 0 2 空室改修工事 一式
 - ・引野町桃山市営住宅 3 - 1 0 4 空室改修工事 一式
 - ・引野町桃山市営住宅 3 - 3 0 1 空室改修工事 一式

名 称	数 量	単 位	金 額	備 考
直接工事費				
直 接 工 事 費	1	式		
計				
共通費				
共通仮設費	1	式		
現場管理費	1	式		
一般管理費等	1	式		
計				
工事価格	1	式		
消費税等相当額	1	式		消費税率 10 %
工事費	1	式		

名	称	数	量	単	位	金	額	備	考
直	接		1		式				
	工								
	事								
	費								
	計								

引野町桃山市営住宅					
名 称	数 量	単 位	金 額	備 考	
3-102空室改修工事	1	式			
3-104空室改修工事	1	式			
3-301空室改修工事	1	式			
産業廃棄物処理費等	1	式			
計					

引野町桃山市営住宅					
科目名称	中科目名称	数量	単位	金額	備考
3-102空室改修工事	3-102	1	式		
3-102空室改修工事	環境配慮改修	1	式		
計					
3-104空室改修工事	3-104	1	式		
3-104空室改修工事	環境配慮改修	1	式		
計					
3-301空室改修工事	3-301	1	式		
計					
産業廃棄物処理費等	運搬費	1	式		
産業廃棄物処理費等	処理費	1	式		
計					

引野町桃山市営住宅		3-102空室改修工事		3-102		
名称	摘要	数量	単位	単価	金額	備考
【直接仮設】						
養生費 (空室改修程度)	材工共	45.2	m ²			
整理清掃後片付け (空室改修程度)		45.2	m ²			
内部仕上足場 (内部改修)	脚立足場 H=900程度 材工共	45.2	m ²			
各所クリーニング	45m ² ~60m ² 手間のみ	1	戸			
【防水工事】						
シーリング打替 (水廻り)	シーロン系(SR-1)防かびタイプ 15×10 既存撤去・集積共	4.8	m			
シーリング	一般部 シーロン系(SR-1) 10×10	3.6	m			
浴室床 FRP防水 トップコート	表層トップコートケレン 押え金具シール 材工共	1	式			
【外壁工事】						
塗装浮き部撤去	防錆処理共 0.25m ² 程度	1	式			
【建具工事】						
型板ガラス取替 厚4.0	材工共 (720×870程度)	3	枚			
型板ガラス取替 厚4.0	材工共 (720×750程度)	1	枚			
型板ガラス取替 厚4.0 小窓	材工共 370×150程度(引手加工共)	2	枚			
欄間部閉塞	アクリル版t3 固定 450×830程度 ガラス撤去共 材工共	1	か所			
欄間部閉塞	アクリル版t3 固定 200×600程度 ガラス撤去共 材工共	1	か所			
ビート取替 (アルミサッシ) 掃出し	材工共 4枚	1	か所			
ビート取替 (アルミサッシ) 中連	材工共 4枚	2	か所			
ビート取替 (アルミサッシ) 内倒窓等	材工共 4枚	1	か所			

引野町桃山市営住宅		3-102空室改修工事		3-102		
名称	摘要	数量	単位	単価	金額	備考
ビート取替 (アルミ製片開き)	材工共 4枚	1	か所			
アルミ引違い戸用 戸車 14型	材のみ	8	個			
アルミ引違い窓用 戸車 12型	材のみ	8	個			
鋼製片開き戸 ド アクローザ	材のみ	1	個			
ドアスコープ	材のみ	1	個			
玄関戸用ドアチェ ーン (プッシュ)	SUS シルバー 材のみ	1	個			
クレセント (ロック付)	材のみ	4	個			
小窓ストッパー	材のみ	2	個			
握玉付空錠	材のみ	2	個			
握玉浴室錠	非常時開放装置付 材のみ	1	個			
スライド角ラッチ (表示なし)	SUS製 材のみ	1	個			
トップラッチ	材のみ	1	個			
掛金錠	SUS製 材のみ	1	個			
ローラー締まり (ペコ錠)	材のみ	1	個			
ゴムパッキン取替 (片開き戸)	材のみ	1	か所			
建具金物取替	既存建具調整 手間のみ	1	戸			
既存建具調整	手間のみ	1	戸			
【塗装工事】						
天井 E P (G) 塗り 2回 改修仕様	素地ごしらえ 材工共	21.1	㎡			
壁 E P (G) 塗り 2回 改修仕様	素地ごしらえ 材工共	44.3	㎡			

引野町桃山市営住宅		3-102空室改修工事		3-102		
名称	摘要	数量	単位	単価	金額	備考
OS塗装替	木部 素地付着除去(塗替え面) 材工共	3.7	m			
木製建具塗装替 SOP塗り 2回	素地ごしらえ 材工共	6.8	m ²			
鋼製建具塗装替 SOP塗り 2回	素地ごしらえ, 錆止め塗装 材工共	5	m ²			
SOP塗装替	木部 素地付着除去(塗替え面) 材工共	37.3	m			
換気扇枠 SOP塗装替	下地処理 材工共	1	式			
【内装工事】						
天井下地組	野縁組@450程度 材工共	6.2	m ²			
天井桎目合板パネル (目透かし)材	南海ブライウッド「天音」同等品 材のみ	6.2	m ²			
ラワン合板 t4 T2	F☆☆☆☆ 材のみ	70.9	m ²			
シナ合板 t4 T2	F☆☆☆☆ 材のみ	2.4	m ²			
ラワン合板 t5.5 T2	F☆☆☆☆ 材のみ	1.6	m ²			
ラワン合板 t12 T2	F☆☆☆☆ 材のみ	2.2	m ²			
天井合板張り	手間のみ	6.2	m ²			
壁合板張り	手間のみ	75.5	m ²			
床合板張り	手間のみ	1.6	m ²			
壁ビニルクロス張り	サンゲツSP同等 素地ごしらえ 材工共	70.5	m ²			
床ビニル床シート張り 厚1.8 (CF)	下地処理・下地調整含 材工共	16.5	m ²			
補強板張り	150*900mm程度 材工 OS塗装共	1	式			
天井材浮き ずれ補修		1	式			
キッチン水切調整		1	式			

引野町桃山市営住宅		3-102空室改修工事		3-102		
名称	摘要	数量	単位	単価	金額	備考
【エツ及びその他】						
端部アルミアングル押え	押入 材工共	1.8	m			
I型手摺取付	ステンレス製樹脂被覆 φ32程度 長さ600mm 取付け部品共 材工共	1	本			
I型手摺取付 (水廻り)	ステンレス製樹脂被覆 φ32程度 長さ600mm 取付け部品共 材工共	1	本			
L型手摺取付	ステンレス製樹脂被覆 φ32程度 長さ600mm×600mm 取付け部品共 材工共	1	本			
カーテンレール取替	ダブル ステンレス製 ブラケット含む 材工共	3	か所			
有孔板取替	900*600程度 材工共	1	か所			
【撤去工事】						
撤去	釘、ヒート金具、網戸レール等	1	式			
天井合板・ボード 撤去	一重張り 一般 集積共	6.2	m ²			
天井下地撤去	集積共	6.2	m ²			
計						

引野町桃山市営住宅		3 - 1 0 2 空室改修工事		環境配慮改修		
名 称	摘 要	数 量	単 位	単 価	金 額	備 考
床 ヒールシート撤去 (アスベスト含有CF)	石棉含有 集積共	15.9	m ²			
除去石棉処理	密封処理 (二重梱包)	0.1	m ³			
計						

引野町桃山市営住宅		3-104空室改修工事		3-104		
名称	摘要	数量	単位	単価	金額	備考
【直接仮設】						
養生費 (空室改修程度)	材工共	45.2	m ²			
整理清掃後片付け (空室改修程度)		45.2	m ²			
内部仕上足場 (内部改修)	脚立足場 H=900程度 材工共	45.2	m ²			
各所クリーニング	45m ² ~60m ² 手間のみ	1	戸			
【防水工事】						
シーリング打替 (水廻り)	シリコン系(SR-1)防かびタイプ 15×10 既存撤去・集積共	4.8	m			
浴室床 FRP防水 トップコート	表層トップコートケレン 押え金具シール 材工共	1	式			
【建具工事】						
型板ガラス取替 厚4.0	材工共 (720×750程度)	2	枚			
型板ガラス取替 厚4.0 小窓	材工共 370×150程度(引手加工共)	2	枚			
欄間部閉塞	アクリル版t3 固定 450×830程度 ガラス撤去共 材工共	1	か所			
欄間部閉塞	アクリル版t3 固定 200×600程度 ガラス撤去共 材工共	1	か所			
ビート取替 (アルミサッシ) 片開き戸	材工共 4枚	1	か所			
ビート取替 (アルミサッシ) 中連	材工共 4枚	2	か所			
ビート取替 (アルミサッシ) 内倒窓等	材工共 4枚	1	か所			
アルミ引違い戸用 戸車 14型	材のみ	8	個			
アルミ引違い窓用 戸車 12型	材のみ	8	個			
鋼製片開き戸 ドアクローザ	材のみ	1	個			
ドアスコープ	材のみ	1	個			

引野町桃山市営住宅		3-104空室改修工事		3-104		
名称	摘要	数量	単位	単価	金額	備考
玄関戸用ドアチェー ーン(プッシュ)	SUS シルバー 材のみ	1	個			
クレセント (ロック付)	材のみ	4	個			
小窓ストッパー	材のみ	4	個			
握玉付空錠	材のみ	3	個			
握玉浴室錠	非常時開放装置付 材のみ	1	個			
スライド角ラッチ (表示なし)	SUS製 材のみ	1	個			
トップラッチ	材のみ	1	個			
掛金錠	SUS製 材のみ	1	個			
ローラー締まり (ペコ錠)	材のみ	1	個			
牛乳瓶受け再固定		1	か所			
ゴムパッキン取替 (片開き戸)	材のみ	1	か所			
建具金物取替	既存建具調整 手間のみ	1	戸			
既存建具調整	手間のみ	1	戸			
【塗装工事】						
天井 EP(G)塗り 2回 改修仕様	素地ごしらえ 材工共	21.1	m ²			
壁 EP(G)塗り 2回 改修仕様	素地ごしらえ 材工共	44.3	m ²			
OS塗装替	木部 素地付着除去(塗替え面) 材工共	2.7	m			
木製建具塗装替 SOP塗り 2回	素地ごしらえ 材工共	6.8	m ²			
鋼製建具塗装替 SOP塗り 2回	素地ごしらえ, 錆止め塗装 材工共	5	m ²			
SOP塗装替	木部 素地付着除去(塗替え面) 材工共	37.3	m			

引野町桃山市営住宅		3-104空室改修工事		3-104		
名称	摘要	数量	単位	単価	金額	備考
換気扇枠 SOP塗装替	下地処理 材工共	1	式			
避難器具直下 弾性ワケン塗装	幅80 □850RH-002程度 下地調整共	4.1	m			
【内装工事】						
ラワン合板 t 4 T 2	F☆☆☆☆ 材のみ	70.9	m ²			
シナ合板 t 4 T 2	F☆☆☆☆ 材のみ	2.4	m ²			
ラワン合板 t 5.5 T 2	F☆☆☆☆ 材のみ	1.6	m ²			
ラワン合板 t 12 T 2	F☆☆☆☆ 材のみ	2.2	m ²			
壁合板張り	手間のみ	74.7	m ²			
床合板張り	手間のみ	2.4	m ²			
壁 ビニルクロス張り	サンゲツSP同等 素地ごしらえ 材工共	70.5	m ²			
床 ビニル床シート張り 厚1.8 (CF)	下地処理・下地調整含 材工共	16.5	m ²			
補強板張り	150*900mm程度 材工 OS塗装共	1	式			
天井材浮き ずれ補修		1	式			
【エント及びその他 】						
端部アルミアングル押え	押入 材工共	1.8	m			
I型手摺取付	ステンレス製樹脂被覆 φ32程度 長さ600mm 取付け部品共 材工共	1	本			
I型手摺取付 (水廻り)	ステンレス製樹脂被覆 φ32程度 長さ600mm 取付け部品共 材工共	1	本			
L型手摺取付	ステンレス製樹脂被覆 φ32程度 長さ600mm×600mm 取付け部品共 材工共	1	本			
カーテンレール取替	ダブル ステンレス製 ブラケット含む 材工共	3	か所			
有孔板取替	900*600程度 材工共	1	か所			

引野町桃山市営住宅		3-104空室改修工事		3-104		
名称	摘要	数量	単位	単価	金額	備考
【撤去工事】						
撤去	釘、ヒトコ金具、網戸レール等	1	式			
計						

引野町桃山市営住宅		3-104空室改修工事		環境配慮改修		
名 称	摘 要	数 量	単 位	単 価	金 額	備 考
床ビニールシート撤去 (アスベスト含有CF)	石綿含有 集積共	15.9	m ²			
除去石綿処理	密封処理 (二重梱包)	0.1	m ³			
計						

引野町桃山市営住宅						
3-301空室改修工事			3-301			
名称	摘要	数量	単位	単価	金額	備考
【直接仮設】						
養生費 (空室改修程度)	材工共	15.3	m ²			
整理清掃後片付け (空室改修程度)		15.3	m ²			
内部仕上足場 (内部改修)	脚立足場 H=900程度 材工共	44	m ²			
各所クリーニング	45m ² ~60m ² 手間のみ	1	戸			
【防水工事】						
シーリング	一般部 シリコン系(SR-1)防かびタイプ 10×10	2.7	m			
【建具工事】						
透明ガラス取替 厚5.0 小窓	材工共 360×150程度(引手加工共)	2	枚			
アルミ引違い戸用 戸車 14型	材のみ	4	個			
アルミ引違い窓用 戸車 12型	材のみ	8	個			
クレセント (ロック付)	材のみ	1	個			
ビート取替 (アルミサッシ) 掃出し	材工共 4枚	2	か所			
ドアスコープ	材のみ	1	個			
建具金物取替	既存建具調整 手間のみ	1	戸			
既存建具調整	手間のみ	1	戸			
【塗装工事】						
天井 EP(G)塗り 2回 改修仕様	素地ごしらえ 材工共	2.4	m ²			
壁 EP(G)塗り 2回 改修仕様	素地ごしらえ 材工共	1.8	m ²			
SOP塗装替	木部 素地付着除去(塗替え面) 材工共	6.6	m			

引野町桃山市営住宅		3-301空室改修工事		3-301		
名称	摘要	数量	単位	単価	金額	備考
鋼製建具塗装替 SOP塗り 2回	素地ごしらえ、錆止め塗装 材工共	5	m ²			
換気扇枠 SOP塗装替	下地処理 材工共	1	式			
塗装タッチアップ 補修		1	式			
【内装工事】						
ラワン合板 t 4 T 2	F☆☆☆☆ 材のみ	0.7	m ²			
壁合板張り	手間のみ	0.7	m ²			
壁・床補修 (CF,ビニルクロス)	下地処理 材工共	1	式			
押入 釘再固定		1	式			
【撤去工事】						
撤去	釘、ヒト金具、網戸レール等	1	式			
計						

引野町桃山市営住宅		産業廃棄物処理費等		運搬費		
名称	摘要	数量	単位	単価	金額	備考
発生材運搬費	一般	1	式			
発生材運搬費	廃プラ	1	式			
発生材運搬費	木材	1	式			
発生材運搬費	石綿含有建材(成形板)	1	式			
計						

引野町桃山市営住宅		産業廃棄物処理費等		処理費		
名称	摘要	数量	単位	単価	金額	備考
発生材処分費	一般	0.1	t			
発生材処分費	廃プラ	0.1	t			
発生材処分費	木材	0.1	t			
発生材処分費	石綿含有建材	0.1	t			
計						