

## 現場説明書（技術的事項）

工事名 深津市営住宅2-611他空室改修工事

### 1. 現場の状況

- ・市営住宅の入居者が、日常の生活をしています。

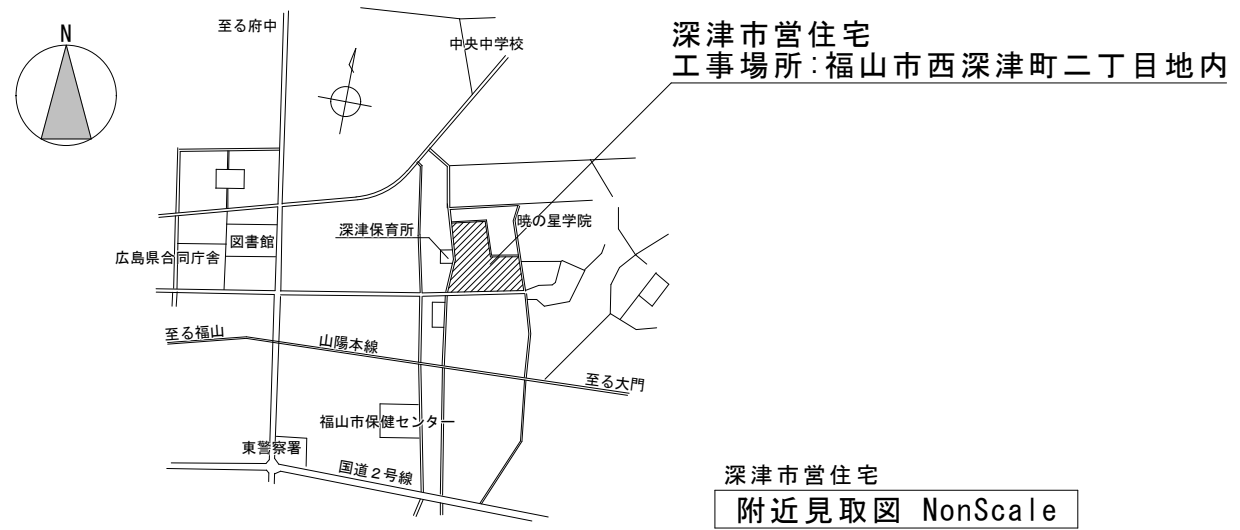
### 2. 別途工事

- ・電気設備工事
- ・給排水衛生ガス設備工事
- ・畳、襖改修工事

### 3. 留意事項

- ① 本工事受注者は、地元企業・地場製品の活用に努めてください。
- ② 駐車場は全て有料駐車場として使用しています。工事車両等の駐車は監督員・住宅管理人と協議してください。
- ③ 工事施工上必要な官公署への手続きは、受注者の責任において速やかに行ってください。
- ④ 入居者が生活しています。工事現場への立ち入りを防ぐ等の措置を講じて、十分に安全を確保してください。
- ⑤ 施工前に工事の内容、工事期間、受注者等を明示したものを階段入口の掲示板（当該棟全階段）に表示し、各入居者等への周知を図ってください。  
また、変更があった場合も同様にしてください。
- ⑥ 管理人への連絡は十分に行うとともに、第三者への安全には細心の注意を払い、その対策を講じてください。
- ⑦ 騒音、振動が出る作業をする場合は、事前に直下・直上・向かい隣等に直接連絡してください。



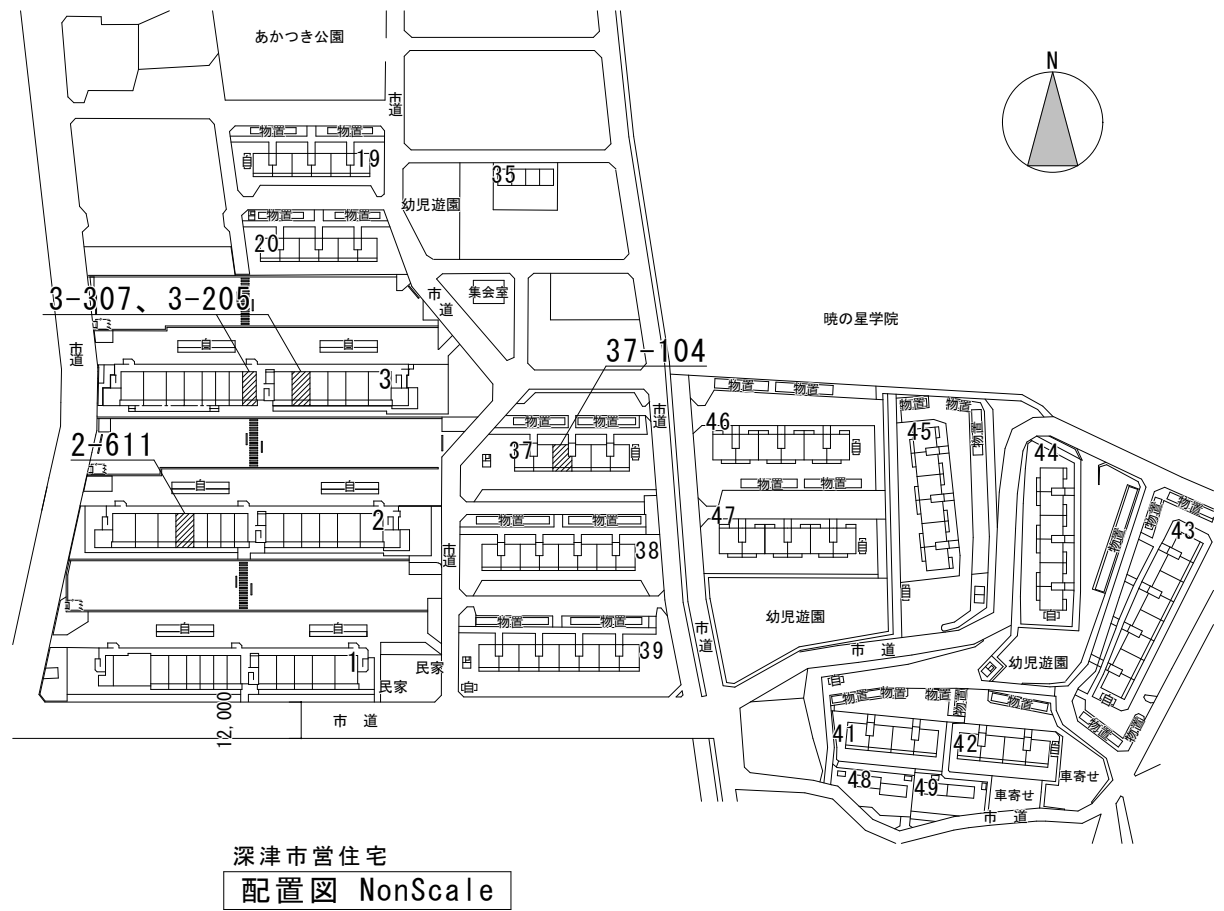


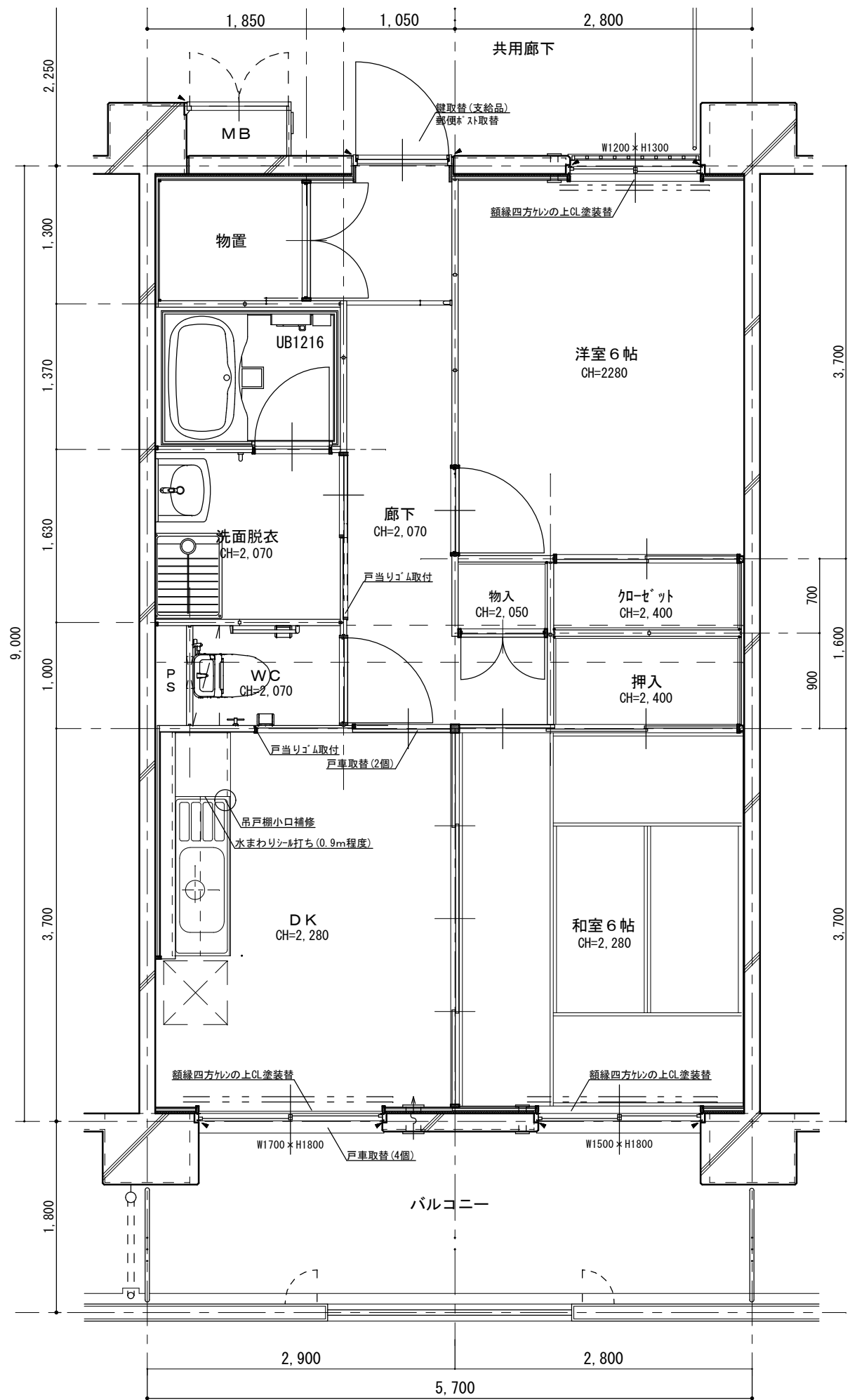
建築物の概要

名称	深津市営住宅2号棟
新築工事の着工日	2014年4月1日
住所	福山市西深津町二丁目2番2号
耐火種別	○耐火 ・準耐火 ・その他
構造	・木造 ○RC造 ・S造 ・その他
延べ面積	5,686㎡(整数部分のみ)
階数	地上7階、地下階
解体等の作業の対象となる床面積の合計	㎡

名称	深津市営住宅3号棟
新築工事の着工日	2017年4月1日
住所	福山市西深津町二丁目7番3号
耐火種別	○耐火 ・準耐火 ・その他
構造	・木造 ○RC造 ・S造 ・その他
延べ面積	5,686㎡(整数部分のみ)
階数	地上7階、地下階
解体等の作業の対象となる床面積の合計	㎡

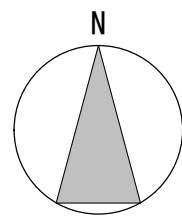
名称	深津市営住宅37号棟
新築工事の着工日	1972年4月1日
住所	福山市西深津町二丁目4番
耐火種別	○耐火 ・準耐火 ・その他
構造	・木造 ○RC造 ・S造 ・その他
延べ面積	1,451㎡(整数部分のみ)
階数	地上5階、地下階
解体等の作業の対象となる床面積の合計	㎡





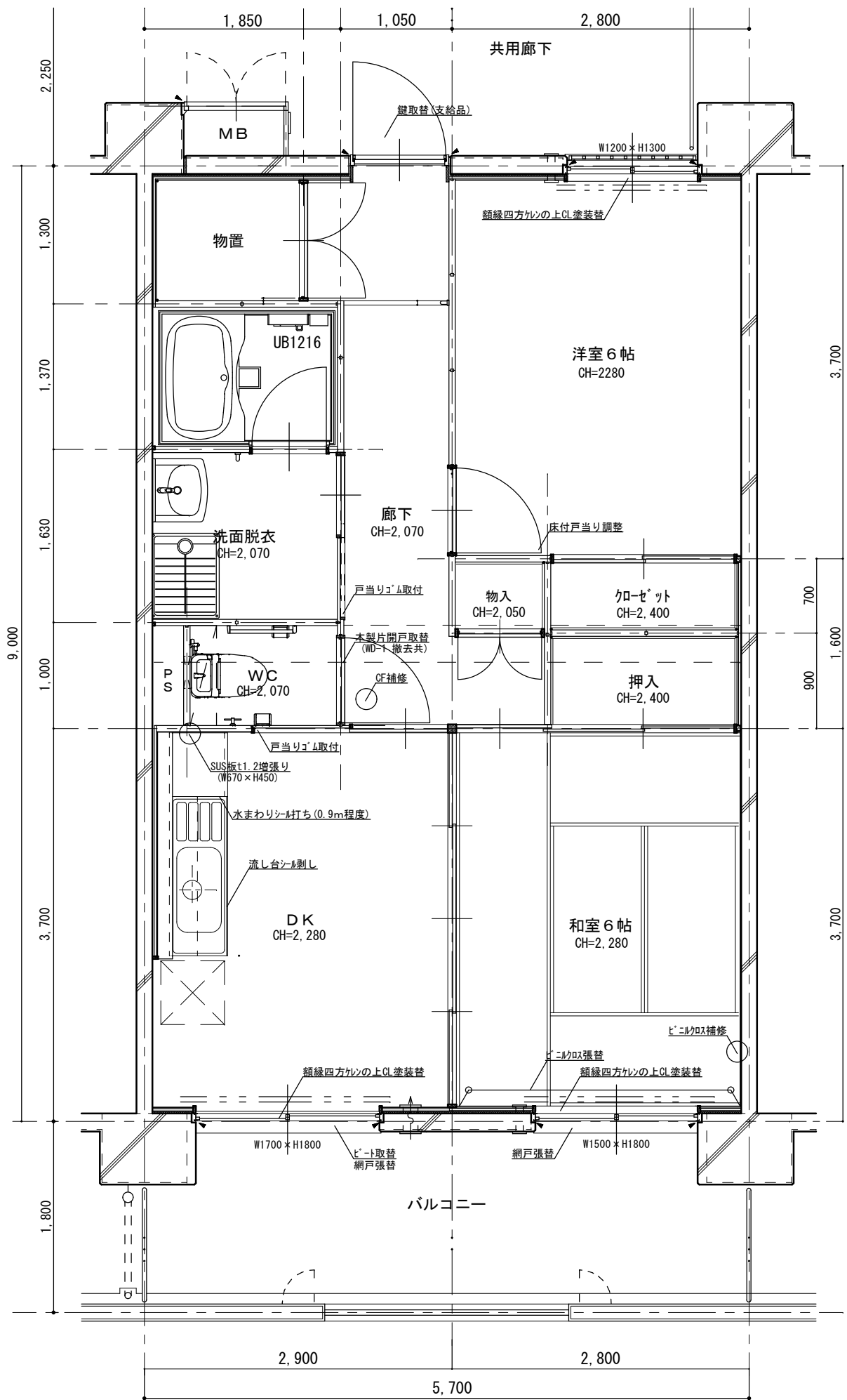
深津市営住宅 2-611 各室仕上表

室名	床	壁	天井	建具関係	その他
玄関	既存	防塵塗装	ビニルクロス張	玄関扉 鍵取替(支給品) 郵便ポスト取替	
	改修	—	ビニルクロス張替 (ソフト巾木共)		
廊下	既存	CF張	ビニルクロス張		
	改修	—	ビニルクロス張替 (ソフト巾木共)		
和室 6帖	既存	畳	ビニルクロス張		額縁四方ケレンの上CL塗装替
	改修	—	—		
洋室 6帖	既存	CF張	ビニルクロス張		額縁四方ケレンの上CL塗装替
	改修	—	ビニルクロス張替 (ソフト巾木共)		
DK	既存	CF張	ビニルクロス張 一部キッチンパネル張	7段製建具 戸車取替(4個) 木製建具 戸車取替(2個) 戸当りゴム取付	額縁四方ケレンの上CL塗装替 吊戸棚小口補修 水まわりシール打ち(0.9m程度)
	改修	—	ビニルクロス張替 (ソフト巾木共)		
WC	既存	CF張	ビニルクロス張		
	改修	CF1.8張替 (ソフト巾木共)	—		
洗面・脱衣室	既存	CF張	ビニルクロス張	木製建具 戸当りゴム取付	
	改修	—	—		
浴室	既存	ユニットバス	ユニットバス		
	改修	—	—		
その他	<ul style="list-style-type: none"> <li>・物置 : —</li> <li>・バルコニー : —</li> <li>・その他 : —</li> </ul>				



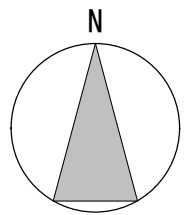
深津市営住宅

2-611 平面図 S=1/50



深津市営住宅3-205各室仕上表

室名	床	壁	天井	建具関係	その他
玄関	既存	防塵塗装	ビニルクロス張	玄関扉 鍵取替(支給品)	
	改修	—	ビニルクロス張替(ソフト巾木共)		
廊下	既存	CF張	ビニルクロス張		
	改修	一部CF補修(図示)	ビニルクロス張替(ソフト巾木共)		
和室6帖	既存	畳	ビニルクロス張	7&8製建具 網戸張替	額縁四方ケレンの上CL塗装替
	改修	—	一部ビニルクロス張替(図示) 一部ビニルクロス補修(図示)		
洋室6帖	既存	CF張	ビニルクロス張	木製建具 床付戸当り調整	額縁四方ケレンの上CL塗装替
	改修	CF1.8張替	ビニルクロス張替(ソフト巾木共)		
DK	既存	CF張	ビニルクロス張 一部キッチンパネル張	7&8製建具 ビート取替 網戸張替 木製建具 戸当り取付	額縁四方ケレンの上CL塗装替 水まわりパネル打ち(0.9m程度) 流し台パネル剥し
	改修	CF1.8張替	ビニルクロス張替(ソフト巾木共) 一部SUS板t1.2増張り(W670×H450)(図示)		
W/C	既存	CF張	ビニルクロス張	木製片開戸取替(WD-1 撤去共) (建具表参照)	
	改修	—	—		
洗面・脱衣室	既存	CF張	ビニルクロス張	木製建具 戸当り取付	
	改修	—	—		
浴室	既存	ユニットバス	ユニットバス		
	改修	—	—		
その他	<ul style="list-style-type: none"> <li>・物置 : —</li> <li>・バルコニー : —</li> <li>・その他 : —</li> </ul>				

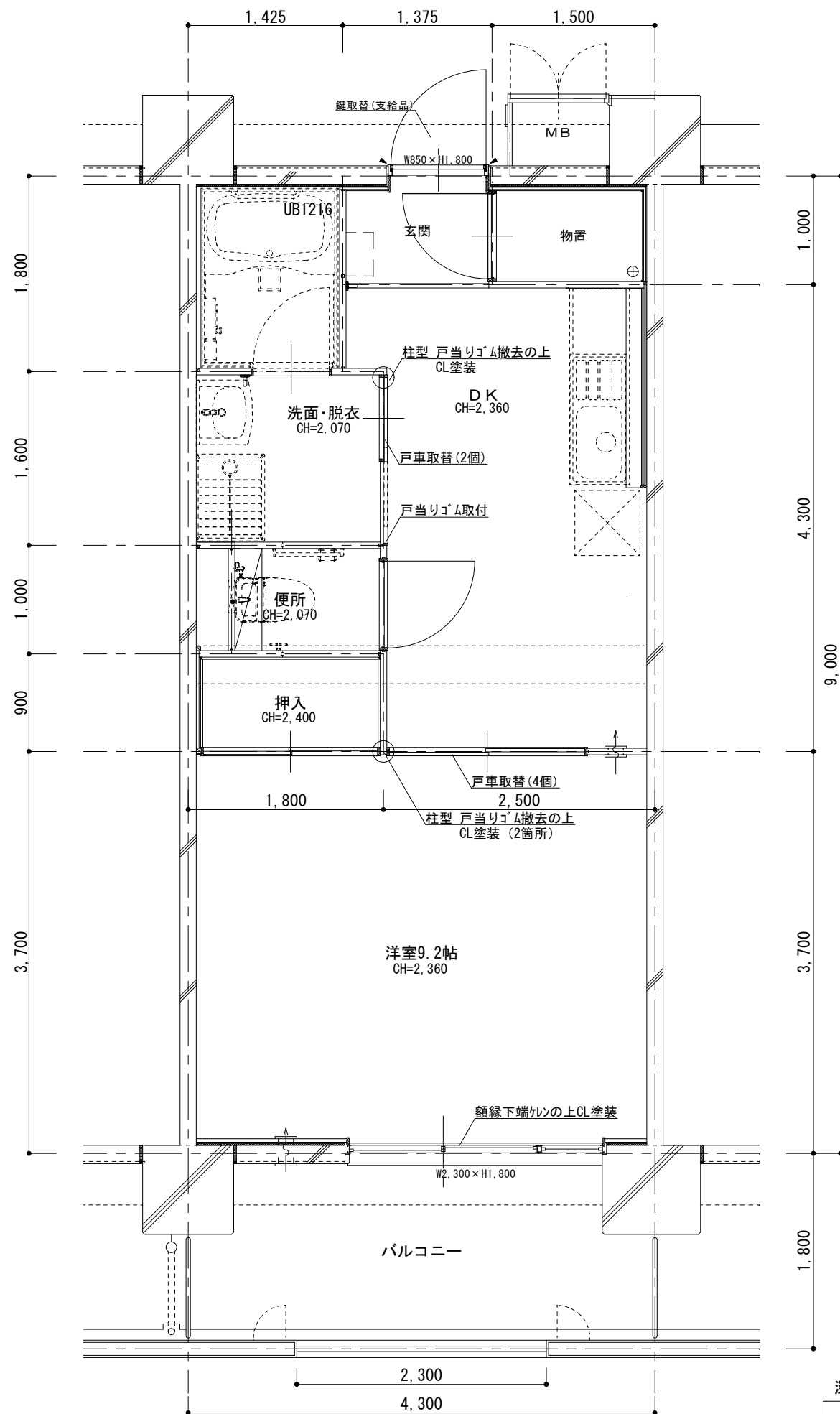


深津市営住宅  
3-205 平面図 S=1/50

建具表 S=1/50 ※建具は、現地採寸の上適宜調整を行い制作する

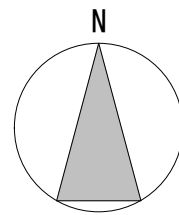
名称	WD-1	片開きフラッシュ戸	数量 各1
姿図			
	型式	フラッシュ開き戸	
	材質・見込	ポリエステル化粧合板 見込み:33	
	仕上	木口・化粧緑 CL塗	
	ガラス	アクリル板 t=3(型板)	
金物	丁番、明り窓、アンダーカット レバーハンドル表示錠(外部開錠付) 戸当り、その他標準金物一式		
備考	既存開き戸撤去		





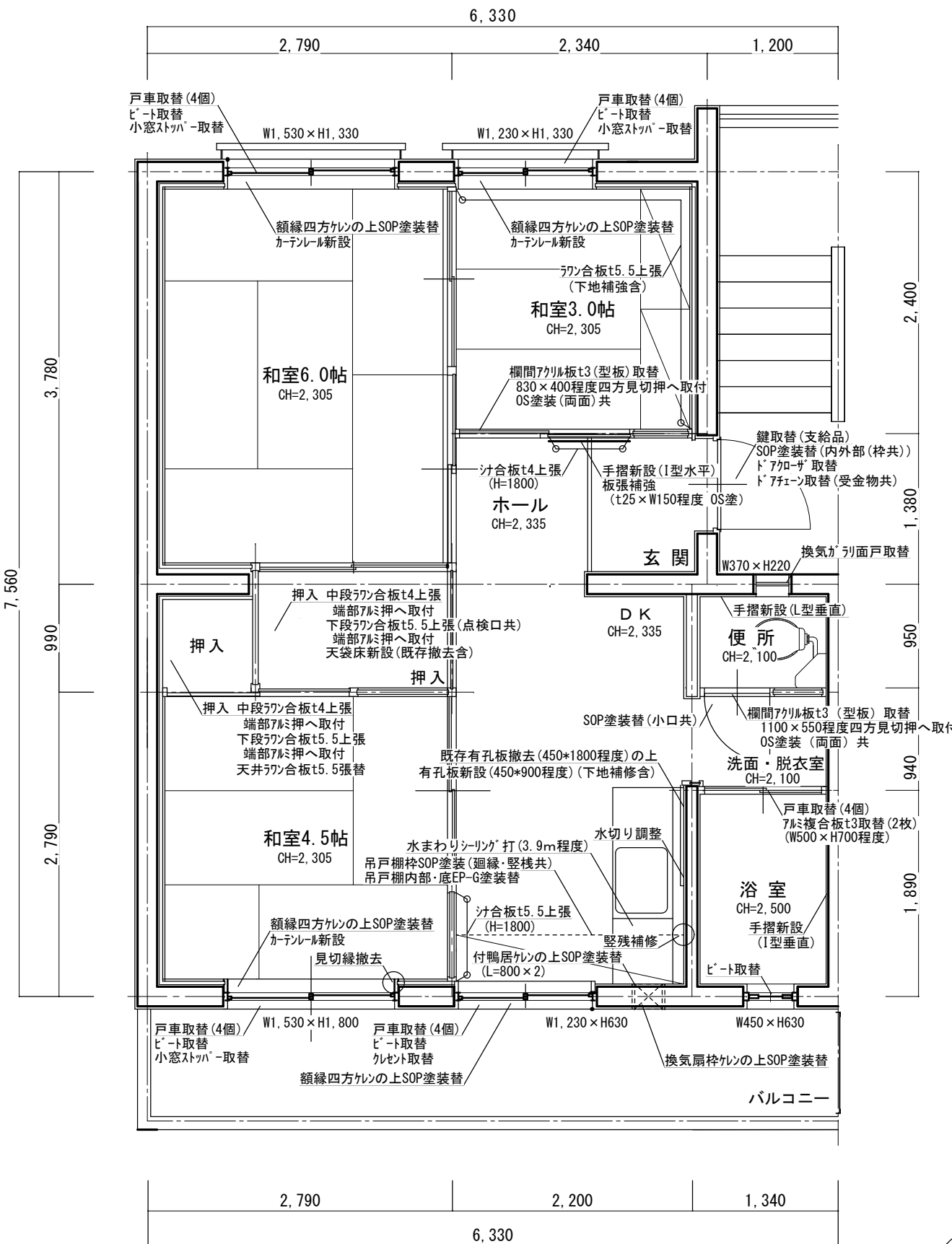
深津市営住宅3-307 各室仕上表

室名		床	壁	天井	建具関係	その他
玄関	既存	ビニル床シート	ビニルクロス張り	ビニルクロス張り	玄関扉 鍵取替(支給品)	
	改修	—	ビニルクロス張替(ソフト巾木共)	ビニルクロス張替		
DK	既存	CF1.8	ビニルクロス張り	ビニルクロス張り	木製建具 戸車取替(4個)	
	改修	CF1.8張替	ビニルクロス張替(梁型舎)(ソフト巾木共)	—		
洋室9.2帖	既存	CF1.8	ビニルクロス張り	ビニルクロス張り		額縁下端ケレンの上CL塗装 柱型 戸当りゴム撤去の上CL塗装(2箇所)
	改修	—	ビニルクロス張替(ソフト巾木共)	—		
洗面・脱衣	既存	CF1.8	ビニルクロス張り	ビニルクロス張り	木製建具 戸車取替(2個) 戸当りゴム取付	柱型 戸当りゴム撤去の上CL塗装
	改修	—	—	—		
便所	既存	CF1.8	ビニルクロス張り	ビニルクロス張り		
	改修	CF1.8張替(ソフト巾木共)	—	—		
物置	既存	ラワン合板	ラワン合板	ラワン合板		
	改修	—	—	—		
浴室	既存	UB	UB	UB		
	改修	—	—	—		
その他	改修	バルコニー : — その他 : —				



深津市営住宅

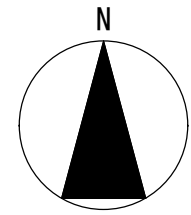
3-307 平面図 S=1/50



深津市営住宅  
37-104 平面図 S=1/50

深津市営住宅37-104各室仕上表

室名	床	壁	天井	建具関係	その他
玄関	既存	珞珞塗り	珞珞塗装	玄関扉 鍵取替(支給品) SOP塗装替(内外部(枠共)) ドアローザ取替 ドアフェン取替(受金物共)	手摺新設(I型水平) 板張補強 (t25×W150程度 OS塗)
	改修	—	EP-G塗装替 一部珞珞板t4上張(図示)	EP-G塗装替	
ホール	既存	CF張り	珞珞塗装		
	改修	CF1.8張替	EP-G塗装替 一部珞珞板t4上張(図示)	EP-G塗装替	
和室6.0帖	既存	畳	ビニルクロス張り	珞珞製建具 戸車取替(4個) ビート取替 小窓スツパ取替	額縁四方ケリの上SOP塗装替 押入 中段珞珞板t4上張 端部7ミ押へ取付 下段珞珞板t5.5上張(点検口共) 端部7ミ押へ取付 天袋床新設(既存撤去含) カーテンル新設
	改修	—	珞珞板t4上張の上 ビニルクロス張り	既存仕上材撤去の上 珞珞板天并張(下地補強共) (目透かし張)	
和室4.5帖	既存	畳	ビニルクロス張り	珞珞製建具 戸車取替(4個) ビート取替 小窓スツパ取替	額縁四方ケリの上SOP塗装替 押入 中段珞珞板t4上張 端部7ミ押へ取付 下段珞珞板t5.5上張 端部7ミ押へ取付 天井珞珞板t5.5張替 見切縁撤去(図示) カーテンル新設
	改修	—	珞珞板t4上張の上 ビニルクロス張り	既存仕上材撤去の上 珞珞板天并張(下地補強共) (目透かし張)	
和室3.0帖	既存	畳	ビニルクロス張り	珞珞製建具 戸車取替(4個) ビート取替 小窓スツパ取替	額縁四方ケリの上SOP塗装替 カーテンル新設 欄間珞珞板t3(型板)取替 830×400程度四方見切押へ取付 OS塗装(両面)共
	改修	—	珞珞板t4上張の上 ビニルクロス張り 珞珞板t5.5上張(図示)の上 ビニルクロス張り(下地補強含)	既存仕上材撤去の上 珞珞板天并張(下地補強共) (目透かし張)	
D K	既存	CF張り	珞珞塗り・珞珞塗装	珞珞製建具 戸車取替(4個) ビート取替 クレット取替	額縁四方ケリの上SOP塗装替 換気扇枠ケリの上SOP塗装替 付鴨居ケリの上SOP塗装替(L=800×2) 吊戸棚枠SOP塗装(廻縁・縦共) 縦残補修(図示) 既存有孔板撤去(450×1800程度)の上 有孔板新設(450×900程度)(下地補強含) 水まわりシーリング打(3.9m程度) 水切り調整
	改修	CF1.8張替	EP-G塗装替 (吊戸棚内部含) 一部珞珞板t5.5上張(図示)	EP-G塗装替(排水管共) (吊戸棚底部含)	
便所	既存	CF張り	珞珞塗り・珞珞塗装	木製建具 SOP塗装替(小口共)	手摺新設(L型垂直) 換気扇枠ケリの上SOP塗装替 欄間珞珞板t3(型板)取替 1100×550程度四方見切押へ取付 OS塗装(両面)共
	改修	CF1.8張替	EP-G塗装替(排水管共)	EP-G塗装替	
洗面 脱衣室	既存	CF張り	珞珞塗り・珞珞塗装		
	改修	CF1.8張替	EP-G塗装替	EP-G塗装替(排水管共)	
浴室	既存	珞珞ケリ張り	珞珞塗り 塗装	珞珞製建具 戸車取替(4個) (掃出) 珞珞複合板t3取替(2枚) (W500×H700程度)	手摺新設(I型垂直)
	改修	床FRP防水 (立上りH=300) 珞珞金物押シーリング打替共	EP-G塗装替(排水管共)	EP-G塗装替(排水管共)	珞珞製建具 ビート取替 (内倒窓)
その他	バルコニー	—	—	—	—
	集合ホスト	—	—	—	—
	倉庫 (No. 12)	掛金錠取替、握玉(空錠)取替、ペコ錠取替	—	—	—



# 参考数量書

§ 工事名称 深津市営住宅 2 - 6 1 1 他空室改修工事

§ 工事場所 福山市西深津町二丁目及び三丁目地内

## 特記事項

- 1 この数量書は、福山市建設工事請負契約約款 1 条に定める「設計図書」ではなく参考数量です。従って、契約後の変更等を含意するものではありません。
- 2 数量の算出は次の基準によっています。

※ 「建築数量積算基準・同解説」 (建築工事積算研究会制定)



# 設 計 書

工事名称 深津市営住宅 2 - 6 1 1 他空室改修工事

工事場所 福山市西深津町二丁目地内

- ・深津市営住宅 2 - 6 1 1 空室改修工事 一式
- ・深津市営住宅 3 - 2 0 5 空室改修工事 一式
- ・深津市営住宅 3 - 3 0 7 空室改修工事 一式
- ・深津市営住宅 3 7 - 1 0 4 空室改修工事 一式

名 称	数 量	単 位	金 額	備 考
直接工事費				
直 接 工 事 費	1	式		
計				
共通費				
共通仮設費	1	式		
現場管理費	1	式		
一般管理費等	1	式		
計				
工事価格	1	式		
消費税等相当額	1	式		消費税率 10 %
工事費	1	式		

名 称	数 量	単 位	金 額	備 考
直 接 工 事 費	1	式		
計				

名 称	数 量	単 位	金 額	備 考
深津市営住宅	1	式		
計				

深津市営住宅						
名	称	数	量	単位	金額	備考
2-611	空室改修工事	1		式		
3-205	空室改修工事	1		式		
3-307	空室改修工事	1		式		
37-104	空室改修工事	1		式		
	産業廃棄物処理費等	1		式		
	計					

深津市営住宅					
科目名称	中科目名称	数量	単位	金額	備考
2-611空室改修工事	2-611	1	式		
計					
3-205空室改修工事	3-205	1	式		
計					
3-307空室改修工事	3-307	1	式		
計					
37-104空室改修工事	37-104	1	式		
37-104空室改修工事	環境配慮改修	1	式		
計					
産業廃棄物処理費等	運搬費	1	式		
産業廃棄物処理費等	処理費	1	式		
計					

深津市営住宅		2-611 空室改修工事		2-611		
名称	摘要	数量	単位	単価	金額	備考
<b>【直接仮設】</b>						
養生費 (空室改修程度)	材工共	29.4	m <sup>2</sup>			
整理清掃後片付け (空室改修程度)		29.4	m <sup>2</sup>			
内部仕上足場 (内部改修)	脚立足場 H=900程度 材工共	27.9	m <sup>2</sup>			
各所クリーニング	45m <sup>2</sup> ~60m <sup>2</sup> 手間のみ	1	戸			
<b>【防水工事】</b>						
シーリング打替 (水廻り)	シリコン系(SR-1)防かびタイプ 15×10 既存撤去・集積共	0.9	m			
<b>【建具工事】</b>						
アルミ引違い戸用 戸車 14型	材のみ	4	個			
木製戸用戸車 ジュラコン 平型Φ36	材のみ	2	個			
ゴム戸当り (壁、枠付用)	2型 塩ビ 材のみ	2	個			
建具金物取替	既存建具調整 手間のみ	1	戸			
既存建具調整	手間のみ	1	戸			
玄関戸用郵便受け	鉄鋼製 材工共	1	個			
<b>【塗装工事】</b>						
C L 塗装替	木部 素地付着除去(塗替え面) 材工共	18.6	m			
<b>【内装工事】</b>						
床ビニル床シート張替 厚1.8 (CF)	既存床シート撤去・下地処理 材工共	1.5	m <sup>2</sup>			
壁ビニルクロス張替	既存クロス撤去・下地処理 材工共	60.1	m <sup>2</sup>			
塩ビ巾木張替	高さ60 材工共	23.1	m			

深津市営住宅		2-611 空室改修工事			2-611	
名称	摘要	数量	単位	単価	金額	備考
【エント及びその他】						
吊戸棚小口補修		1	式			
【撤去工事】						
撤去	釘、ヒートン金具、網戸レール等	1	式			
計						



深津市営住宅		3-205空室改修工事		3-205			
名称	摘要	数量	単位	単価	金額	備考	
<b>【直接仮設】</b>							
養生費 (空室改修程度)	材工共	27.9	m <sup>2</sup>				
整理清掃後片付け (空室改修程度)		27.9	m <sup>2</sup>				
内部仕上足場 (内部改修)	脚立足場 H=900程度 材工共	27.9	m <sup>2</sup>				
各所クリーニング	45m <sup>2</sup> ~60m <sup>2</sup> 手間のみ	1	戸				
<b>【防水工事】</b>							
シーリング打替 (水廻り)	シリコン系(SR-1)防かびタイプ 15×10 既存撤去・集積共	0.9	m				
<b>【建具工事】</b>							
網戸サランネット 張替 掃出し	材工共	2	か所				
ビート取替 (アルミサッシ) 掃出し	材工共 4枚	1	か所				
ゴム戸当り (壁、枠付用)	2型 塩ビ 材のみ	2	個				
建具金物取替	既存建具調整 手間のみ	1	戸				
既存建具調整	手間のみ	1	戸				
木製建具取替 (WD-1)	ポリ合板フラッシュ戸(窓付) W800xH1800 丁番等金物含む 撤去・取付・加工・調整共	1	か所				
<b>【塗装工事】</b>							
C L 塗装替	木部 素地付着除去(塗替え面) 材工共	18.6	m				
<b>【内装工事】</b>							
床ビニル床シート張替 厚1.8 (CF)	既存床シート撤去・下地処理 材工共	19.6	m <sup>2</sup>				
壁ビニルクロス張替	既存クロス撤去・下地処理 材工共	63.8	m <sup>2</sup>				
塩ビ巾木張替	高さ60 材工共	19.3	m				

深津市営住宅		3-205空室改修工事			3-205	
名称	摘要	数量	単位	単価	金額	備考
床ビニル床シート補修 厚1.8 (CF)	下地処理 材工共	1	式			
壁ビニルクロス補修	下地処理 材工共	1	式			
天井ビニルクロス補修	下地処理 材工共	1	式			
流し台シール剥がし		1	式			
【エント及びその他】						
SUSプレート取付	t1.2 W670xH450程度 シーリング含む 材工共	1	式			
【撤去工事】						
撤去	釘、ヒートン金具、網戸レール等	1	式			
計						

深津市営住宅		3-307空室改修工事		3-307		
名称	摘要	数量	単位	単価	金額	備考
<b>【直接仮設】</b>						
養生費 (空室改修程度)	材工共	30.1	m <sup>2</sup>			
整理清掃後片付け (空室改修程度)		30.1	m <sup>2</sup>			
内部仕上足場 (内部改修)	脚立足場 H=900程度 材工共	28.3	m <sup>2</sup>			
各所クリーニング	45m <sup>2</sup> ~60m <sup>2</sup> 手間のみ	1	戸			
<b>【建具工事】</b>						
木製戸用車 ジュラコン 平型Φ36	材のみ	6	個			
ゴム戸当り (壁、枠付用)	2型 塩ビ 材のみ	1	個			
建具金物取替	既存建具調整 手間のみ	1	戸			
既存建具調整	手間のみ	1	戸			
<b>【塗装工事】</b>						
C/L 塗装替	木部 素地付着除去(塗替え面) 材工共	15	m			
<b>【内装工事】</b>						
床 ビニル床シート張替 厚1.8 (CF)	既存床シート撤去・下地処理 材工共	12.5	m <sup>2</sup>			
壁 ビニルクロス張替	既存クロス撤去・下地処理 材工共	55.9	m <sup>2</sup>			
塩ビ巾木張替	高さ60 材工共	21.1	m			
<b>【ユニット及びその他】</b>						
<b>【撤去工事】</b>						
戸当たりゴム撤去		1	式			
撤去	釘、ヒートン金具、網戸レール等	1	式			

深津市営住宅		3-307空室改修工事			3-307	
名称	摘要	数量	単位	単価	金額	備考
計						

深津市営住宅		37-104空室改修工事		37-104		
名称	摘要	数量	単位	単価	金額	備考
<b>【直接仮設】</b>						
養生費 (空室改修程度)	材工共	40.5	m <sup>2</sup>			
整理清掃後片付け (空室改修程度)		40.5	m <sup>2</sup>			
内部仕上足場 (内部改修)	脚立足場 H=900程度 材工共	40.5	m <sup>2</sup>			
各所クリーニング	45m <sup>2</sup> 未満 手間のみ	1	戸			
<b>【防水工事】</b>						
シーリング打替 (水廻り)	シリコン系(SR-1)防かびタイプ 15×10 既存撤去・集積共	3.9	m			
浴室床 FRP防水 1プライ	立上り300mm程度 アルミ金物押え(シール含む) ウタゲケレン, 下地調整 材工共	1	式			
<b>【建具工事】</b>						
ビート取替 (アルミサッシ) 掃出し	材工共 4枚	1	か所			
ビート取替 (アルミサッシ) 中連	材工共 4枚	3	か所			
ビート取替 (アルミサッシ) 内倒窓等	材工共 4枚	1	か所			
アルミ引違い戸用 戸車 14型	材のみ	12	個			
アルミ引違い窓用 戸車 12型	材のみ	8	個			
鋼製片開き戸 アクローザ	材のみ	1	個			
玄関戸用ドアチェ ーン(プッシュ)	SUS シルバー 材のみ	1	個			
小窓ストッパー	材のみ	3	個			
クレセント	材のみ	1	個			
握玉付空錠	材のみ	1	個			
掛金錠	SUS製 材のみ	1	個			

深津市営住宅		37-104空室改修工事		37-104		
名称	摘要	数量	単位	単価	金額	備考
ローラー締まり (ペコ錠)	材のみ	1	個			
建具金物取替	既存建具調整 手間のみ	1	戸			
既存建具調整	手間のみ	1	戸			
欄間部閉塞	アクリル版t3 固定 400×830程度 ガラス撤去共 材工共	1	か所			
欄間部閉塞	アクリル版t3 固定 550×1100程度 ガラス撤去共 材工共	1	か所			
腰アルミパネル 取替	アルミ複合板 500×700程度 材工共 三菱ケミカル アホバ リック3mm同等品	2	枚			
<b>【塗装工事】</b>						
壁 EP (G) 塗り 2回	素地ごしらえ 材工共	2.7	m <sup>2</sup>			
壁 EP (G) 塗り 2回 改修仕様	素地ごしらえ 材工共	55.4	m <sup>2</sup>			
天井 EP (G) 塗り 2回 改修仕様	素地ごしらえ 材工共	17.7	m <sup>2</sup>			
SOP 塗装替	木部 素地付着除去(塗替え面) 材工共	31.7	m			
鋼製建具塗装替 SOP 塗り 2回	素地ごしらえ, 錆止め塗装 材工共	5	m <sup>2</sup>			
木製建具塗装替 SOP 塗り 2回	素地ごしらえ 材工共	3.1	m <sup>2</sup>			
換気扇枠 SOP 塗装替	下地処理 材工共	1	式			
<b>【内装工事】</b>						
床 ビニル床シート張り 厚1.8 (CF)	下地処理 材工共	12.6	m <sup>2</sup>			
壁 ビニルクロス張り	サンゲツSP同等 素地ごしらえ 材工共	52.8	m <sup>2</sup>			
木胴縁組補強	材工共	1	式			
天井下地補強	材工共	24	m <sup>2</sup>			
補強板張り	150*900mm程度 材工 OS塗装共	1	式			

深津市営住宅		37-104空室改修工事		37-104		
名称	摘要	数量	単位	単価	金額	備考
ラワン合板 t 4 T 2	F☆☆☆☆ 材のみ	46.5	m <sup>2</sup>			
ラワン合板 t 5.5 T 2	F☆☆☆☆ 材のみ	13.3	m <sup>2</sup>			
シナ合板 t 5.5 T 2	F☆☆☆☆ 材のみ	2.7	m <sup>2</sup>			
天井桎目合板パネル (目透かし)材	南海プライウッド「天音」同等品 材のみ	24	m <sup>2</sup>			
床合板張り	手間のみ	6.1	m <sup>2</sup>			
壁合板張り	手間のみ	55.5	m <sup>2</sup>			
天井合板張替	手間のみ	25.9	m <sup>2</sup>			
押入 天袋棚取付	既存撤去含 材工共	1	式			
竪棧補修		1	式			
【エント及びその他】						
トイレ換気レジスター	鋼板製 材工共 隙間補修含	1	個			
端部アルミアングル押え	押入 材工共	5	m			
有孔板取替	900*450程度 材工共 既存部下地調整含	1	か所			
カーテンレール取付	ダブル ステンレス製 ブラケット含む 材工共	3	か所			
I型手摺取付	ステンレス製樹脂被覆 φ32程度 長さ600mm 取付け部品共 材工共	1	本			
I型手摺取付 (水廻り)	ステンレス製樹脂被覆 φ32程度 長さ600mm 取付け部品共 材工共	1	本			
L型手摺取付	ステンレス製樹脂被覆 φ32程度 長さ600mm×600mm 取付け部品共 材工共	1	本			
キッチン水切調整		1	式			
【撤去工事】						
見切撤去		1	式			

深津市営住宅		37-104空室改修工事		37-104		
名 称	摘 要	数 量	単 位	単 価	金 額	備 考
撤去	釘、ヒトツ金具、網戸レール等	1	式			
計						



深津市営住宅		37-104 空室改修工事			環境配慮改修	
名称	摘要	数量	単位	単価	金額	備考
床ビニールシート撤去 (7スペース含有CF)	石綿含有 集積共	12.6	m <sup>2</sup>			
除去石綿処理	密封処理 (二重梱包)	0.2	m <sup>3</sup>			
計						



深津市営住宅		産業廃棄物処理費等			処理費	
名称	摘要	数量	単位	単価	金額	備考
発生材処分費	一般	0.1	t			
発生材処分費	木材	0.1	t			
発生材処分費	廃プラ	0.1	t			
発生材処分費	石綿含有建材	0.1	t			
計						