

現場説明書（技術的事項）

工事名 大越市営住宅2-233他空室改修工事

1. 現場の状況

- ・市営住宅の入居者が、日常の生活をしています。

2. 別途工事

- ・電気設備工事
- ・給排水衛生ガス設備工事
- ・畳、襖改修工事

3. 留意事項

- ① 本工事受注者は、地元企業・地場製品の活用に努めてください。
- ② 駐車場は全て有料駐車場として使用しています。工事車両等の駐車は監督員・住宅管理人と協議してください。
- ③ 工事施工上必要な官公署への手続きは、受注者の責任において速やかに行ってください。
- ④ 入居者が生活しています。工事現場への立ち入りを防ぐ等の措置を講じて、十分に安全を確保してください。
- ⑤ 施工前に工事の内容、工事期間、受注者等を明示したものを階段入口の掲示板（当該棟全階段）に表示し、各入居者等への周知を図ってください。
また、変更があった場合も同様にしてください。
- ⑥ 管理人への連絡は十分に行うとともに、第三者への安全には細心の注意を払い、その対策を講じてください。
- ⑦ 騒音、振動が出る作業をする場合は、事前に直下・直上・向かい隣等に直接連絡してください。

大越市営住宅 2-2-3-3 他空室改修工事 特記仕様書

Ⅰ. 工事概要

1. 工事名称 大越市営住宅 2-2-3-3 他空室改修工事
2. 工事場所 福山市沼隈町地内
3. 工事内容 1) 大越市営住宅 2-2-3-3 空室改修工事 2) 大越市営住宅 3-3-1-2 空室改修工事
4. 別途工事 ・給排水衛生ガス設備工事 ・電気設備工事 ・畳、襖改修工事
5. 工期の設定 ・本工事の工期は、工事検査期間として 14 日間を含んでいる。
6. 実施工程表 ・実施工程表を契約後 14 日以内に提出する。
7. 法定外の労災保険の付保 ・本工事は、法定外の労災保険を見込んでいる。

Ⅱ. 工事仕様

1. 図面及び特記事項に記載されていない事項は、国土交通省大臣官房官庁営繕部監修、公共建築改修工事標準仕様書（建築工事編）令和 4 年版及び国土交通省大臣官房官庁営繕部監修、公共建築工事標準仕様書（建築工事編）令和 4 年版による。
2. 本工事の受注者は、地元企業及び地場産業の積極的な活用に努める。

Ⅲ. 特記事項

特記事項は ○ 印のついたものを適用する。◎ 印のつかない場合は、※ 印のついたものを適用する。

- 1) 主任技術者等
 - ◎ 受注者は、工事現場内において主任技術者（下請負人を含む）に工事名・工期・写真証明印の入った名札を着用するものとする。
- 2) 工事実績情報の登録
 - ・ 受注者は、次表に従い、工事実績情報を登録する。登録内容について、あらかじめ監督員の承諾を受けたのちに、次表の期限内に登録申請を行う。ただし、期間には、土曜日、日曜日、祝日、年末年始の閉庁日を除く。

請負金額	工事受注時	登録内容の変更時	工事完成時
500万円以上	契約後10日以内	変更契約後10日以内	工事完成後10日以内

変更登録は、工期、技術者等に変更が生じた場合に行う（請負代金のみ変更の場合、登録不要）
※ 登録後は速やかに登録されたことを証明する資料を監督員に提出する。
なお、変更時と工事完成時の間が10日に満たない場合は、変更時の提出を省略できる。（登録要）
- 3) 疑義に対する協議等
 - ◎ 設計図書に定められた内容に疑義が生じたり、現場の納まり又は取り合いの関係で、設計図書によることが困難又は、不都合な場合が生じたときは、監督員と協議する。
- 4) 建築材料等
 - ◎ 建築材料の製造所、製品及び施工業者等は、特記されたもの又は同等以上とする。ただし、同等以上とする場合は、監督員の承諾を受ける。
 - ◎ 合板については、特記がないものは2類とする。
 - ◎ 合板類、塗料、内装材の接着剤のホルムアルデヒドの発散量 F☆☆☆☆ とする。
 - ◎ 廃棄物の処理及び清掃に関する法律、その他関係法令等に従い、適切に処理する。また、マニフェスト（D・E票）の写しを提出する。
 - ◎ 本工事は、建設副産物情報交換システム（財）日本建設情報総合センターの登録対象工事であり、受注者は施工計画時工事完了時及び登録情報の変更が生じた場合は、速やかに当該システムにデータの入力を行なうものとする。また、再生資源利用計画書及び再生資源利用促進計画書については、当該システムにより作成を行い提出するものとする。また、工事完了時には再生資源利用実施書及び再生資材利用促進実施書を提出する。
 - ◎ 処理を行う石綿含有建材の仕様及び部位は、下記による。
- 6) アスベスト含有建材の除去（みなし含有建材を含む）

号棟	一号室	部材	箇所
3-3-1-2		クッションフロア	ホール、洋室、DK、洗面・脱衣室

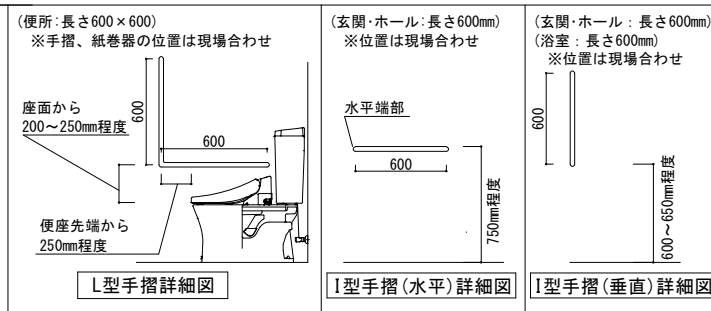
- 7) 工事及び完成写真
- 8) その他
- 9) 情報共有システム
 - ◎ 着工前・工事中及び完成時の写真は、A4版印刷、若しくはA4版写真帳にて1部提出する。
 - ◎ 別途工事については、相互に調整し、工事全体の円滑な施工に努める。
 - ・ 本工事は、インターネットを利用して、受発注者間の情報を電子的に交換・共有することにより効率化を図る情報共有システムの対象工事である。本工事で利用する情報共有システムは、「広島県工事中情報共有システム」とし、当該サービス提供者との契約は受注者が行い利用料を支払うものとする。運用に当たっては、「福山市発注工事における情報共有システム利用実施要領(建築工事)」及び「情報共有システム利用手引(建築工事)」によるものとする。

- ・ 発注者指定型 共通仮設費として情報共有システムの利用料を含んでいる。受注者は、本システムを利用できない特別の事由がある場合は、工事着手までに当該事由を記載した工事打合せ簿を監督員に提出し、その承諾を得ることで本システムを利用しないことができる。

- 10) 空室改修工事
 - (1) 仮設工事
 - (2) 防水工事
 - (3) 浮き・ひび割れ改修工事
 - (4) 建具工事
 - (5) 内装工事
 - (6) 塗装工事
 - (7) ユニット及びその他工事
- ◎ 工事前電気、工事前水は、住戸内の設備を有償で利用できる。
 - ◎ 浴室FRP防水は、1Ply仕様とする。（防水用ガラスマットは、#450を使用する）仕上りは、軽歩行仕様とし、床面は滑りにくいものとする。立上り端部はアルミ金物押えを取付け後、シーリング打ちとする。
 - ◎ 流し廻りのシーリングはシリコーン系（SR-1）防かびタイプとする。
 - ・ 打診調査を実施し、浮き部はモルタル塗替え工法またはエポキシ樹脂注入工法とし、0.2mm以上のひび割れ部はUカットシール材充てん工法とする。
 - ◎ 建具戸車取替は、既存戸車撤去のうえジュラコン戸車を使用する。
 - ◎ 網戸はポリプロピレン張りとする。（サラネット同等品張）
 - ◎ 玄関扉のドアクローザは、常時閉鎖仕様とする。
 - ・ 間仕切パネル部（日本住宅パネル工業協同組合）はラワン合板又は石膏ボードを上張りとする。部材の固定は接着剤を主とし、ステーブル等で既存下地を確認のうえ取付ける。
 - ◎ 壁紙（塩化ビニル） 防火性能の種別：準不燃 サンゲツ（SP）、SINGCOL（SL+PLUS） 同等品
 - ◎ ビニル床シート（クッションフロア）発泡層のあるもの ※厚み 1.8mm ・厚み 3.3~3.5mm
 - ・ ビニル床シート（防滑性床シート）発泡層のないもの ※厚み 2.0mm~2.5mm
 - ・ 合成樹脂塗床は、滑りにくい仕上りとする。
 - ・ 柱目合板天井張りは目透かしとする。（南海プライウッド：和室天井材「天音」同等品）
 - ◎ 下地処理は、下記を適用する。
 - ◎ 木部 RB種 ◎ 鉄鋼面 RB種 ◎ ボード等 *1 RB種 *1 コンクリート、モルタル、プラスター、せっこうボード、その他ボード面等
 - ・ 合成樹脂エマルジョンペイント（EP）B種
 - ◎ つや有合成樹脂エマルジョンペイント塗り（EP-G）B種
 - ◎ オイルステイン塗り（OS）
 - ◎ 合成樹脂調合ペイント塗り（SOP）B種
 - ・ クリアラッカー塗り（CL）B種
 - ◎ 鋼製建具 錆止め塗装のうえ、合成樹脂調合ペイント塗り（SOP）B種 ※塗装色は、（一社）日本塗料工業会 色票番号「19-65D」とする。
 - ◎ カーテンレール（ダブルレール）は、SUS製とする。カーテンレールの長さは、建具枠内法寸法より大きいものとし、その他はメーカー標準仕様による。
 - ◎ クリーニングは全戸全室行う。押入、物入、天袋、建具（襖は除く）、バルコニー、PS、倉庫、郵便受け等を含む。 ※網戸が設置してある住戸については、網戸の清掃も行う。
 - ◎ 釘・ヒートン・シール・モヘア類の撤去、落書き消去、建具調整は共通とする。

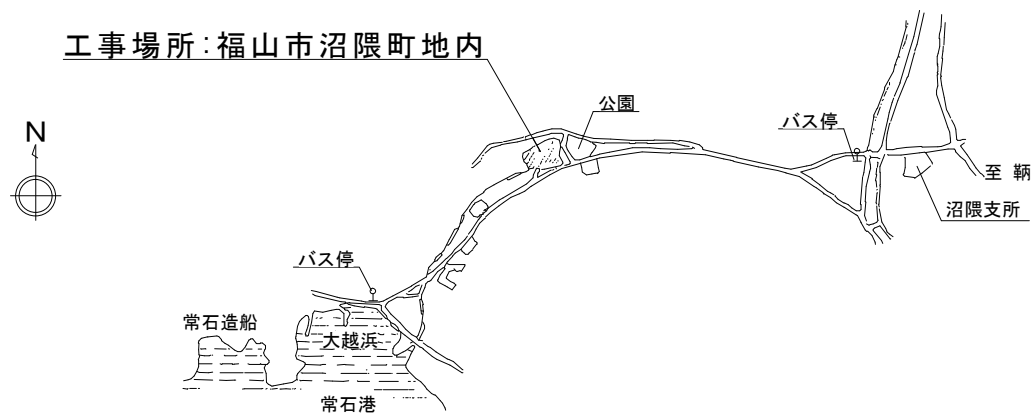
手摺取付詳細図

- ・ 材質：ステンレス製樹脂被覆φ30~35程度
- ・ 水平端部：ブラケット固定とする（衣服等引っ掛かり防止）
 - ・ 木下地：木ねじ 3本以上
 - ・ コンクリート下地：あと施工アンカー 3本以上
- ※I型手摺 L=600
- ※L型手摺 L=600×600

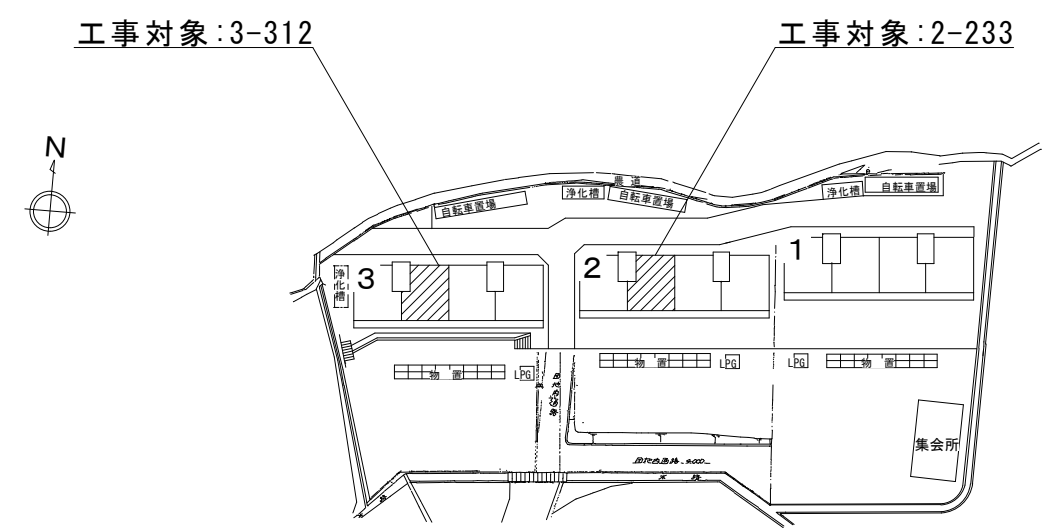


主務	課員	次長	課長補佐	課長

工事名称	大越市営住宅 2-2-3-3 他空室改修工事	福山市建設局建築部住宅課	図面番号	1
図面名称	特記仕様書・詳細図	縮尺	Non Scale	2025年 4月
				4



附近見取図 Non Scale

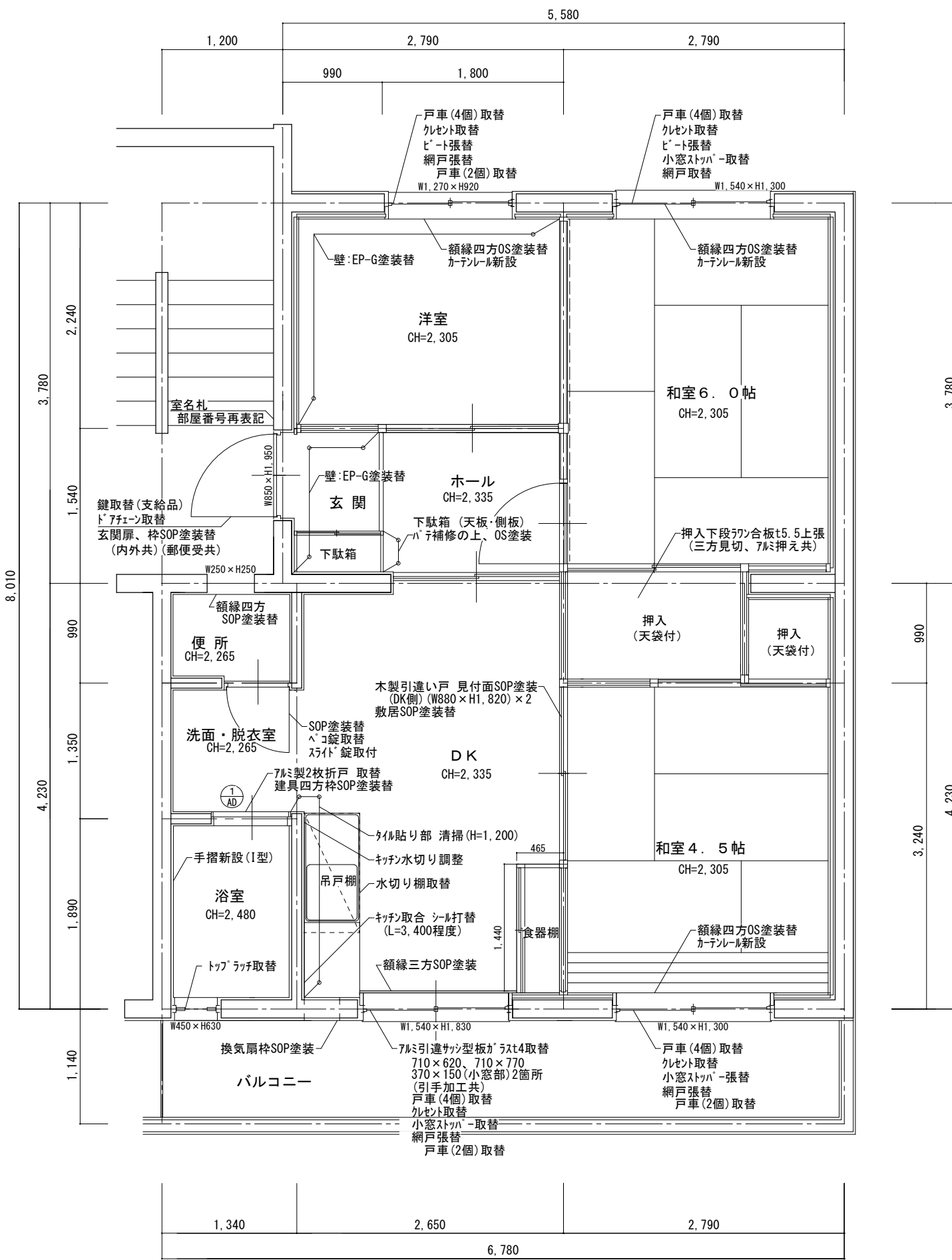


配置図 Non Scale

建築物の概要

名 称	大越市営住宅 2号棟
新築工事の着工日	1975年4月1日
住 所	福山市沼隈町大字常石2188
耐火種別	◎耐火 ・準耐火 ・その他
構 造	・木造 ◎RC造 ・S造 ・その他
延べ面積	881 m ² (整数部分のみ)
階 数	地上 4階 地下 階
解体等の作業の対象となる床面積の合計	m ²

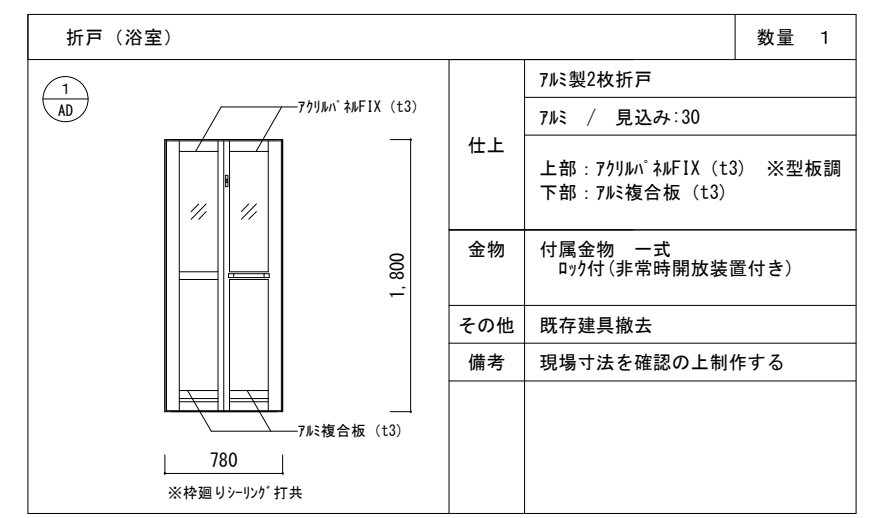
名 称	大越市営住宅 3号棟
新築工事の着工日	1974年4月1日
住 所	福山市沼隈町大字常石2188
耐火種別	◎耐火 ・準耐火 ・その他
構 造	・木造 ◎RC造 ・S造 ・その他
延べ面積	881 m ² (整数部分のみ)
階 数	地上 4階 地下 階
解体等の作業の対象となる床面積の合計	m ²

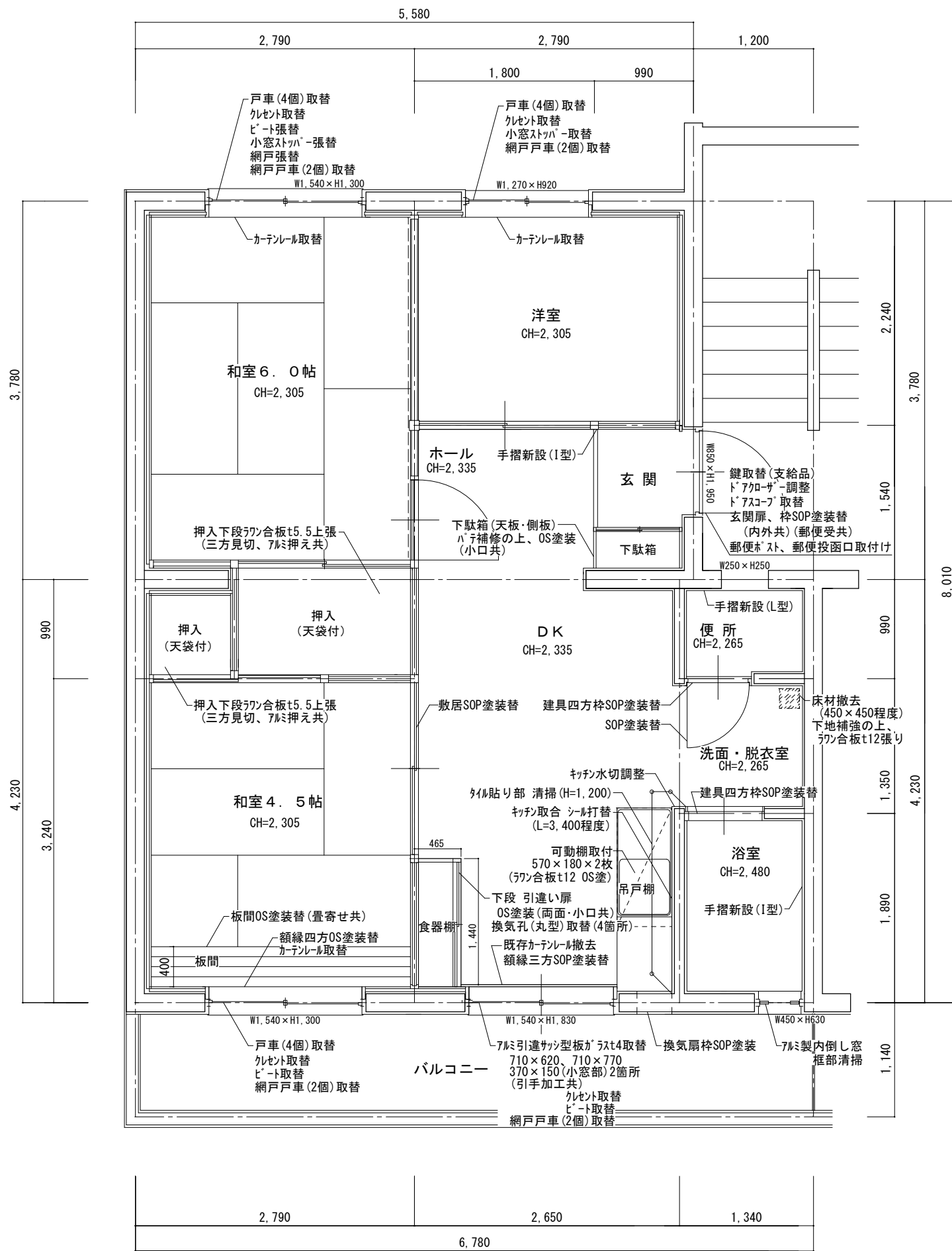


大越市営住宅
2-233 平面図 1:50

大越市営住宅 2-233 各室仕上表

室名	床	壁	天井	建具関係	その他
玄関	既存	珪藻土間	珪藻土・プアスター 塗装	鍵取替(支給品) トアフェーン取替	室名札 部屋番号再表記 下駄箱(天板・側板) パテ補修の上、OS塗装
	改修	清掃	EP-G塗装替(二面)	玄関扉、枠SOP塗装替 (内外共)(郵便受共)	
ホール	既存	CF1.8張り	珪藻土・プアスター 塗装		
	改修	-	-		
和室 6.0帖	既存	畳	珪藻土・プアスター 塗装	アルミ引違サッシ 戸車(4個)取替 クレセント取替 ビート張替 小窓ストップ・張替 取替	押入下段フタ合板t5.5上張 (三方見切、アルミ押え共)※図示 額縁四方OS塗装替 カーテンレール新設
	改修	-	EP-G塗装(全面)	EP-G塗装替	
和室 4.5帖	既存	畳、板間	珪藻土・プアスター 塗装	アルミ引違サッシ 戸車(4個)取替 クレセント取替 小窓ストップ・張替 張替	額縁四方OS塗装替 カーテンレール新設
	改修	-	EP-G塗装(全面)	-	
洋室	既存	CF1.8張り	珪藻土・プアスター 塗装	アルミ引違サッシ 戸車(4個)取替 クレセント取替 ビート張替 戸車(2個)取替	額縁四方OS塗装替 カーテンレール新設
	改修	-	EP-G塗装替(二面)	-	
DK	既存	CF1.8張り	プアスター・ボード 塗装 珪藻土 塗装(一部珪藻土貼り)	アルミ引違サッシ型板ガラスt4取替 710×620、710×770 370×150(小窓部)2箇所 (引手加工共)	木製引違い戸 見付面SOP塗装 (DK側)(W880×H1,820)×2 敷居SOP塗装替 額縁三方SOP塗装 換気扇枠SOP塗装 キッチン取合 シール打替(L=3,400程度) 水切り柵取替 キッチン水切り調整
	改修	-	EP-G塗装替(全面) 珪藻土貼り部 清掃 (H=1,200)	網戸 張替 戸車(2個)取替	
便所	既存	珪藻土貼り	珪藻土 塗装	木製片開き戸 SOP塗装替 ペコ錠取替 スライド錠取付	額縁四方SOP塗装替
	改修	下地調整の上 CF1.8張り	EP-G塗装替(全面)	EP-G塗装	
洗面・脱衣室	既存	CF1.8張り	珪藻土 塗装		
	改修	-	EP-G塗装替(全面)	-	
浴室	既存	FRP防水	防水珪藻土 塗装	アルミ製2枚折戸 取替 (建具表参照) アルミ製内倒し窓 トップラッチ取替	建具四方枠SOP塗装替 手摺新設(I型)
	改修	FRP防水(トップコートのみ) (立上りH=300) アルミ金物押えシーリング 打共	EP-G塗装替(全面)	EP-G塗装替	
その他	バルコニー : 倉庫(233) : 郵便受(屋外) : 金物再固定(戸先側)				





大越市営住宅
3-312 平面図 1:50

大越市営住宅 3-312 各室仕上表

室名	床	壁	天井	建具関係	その他	
玄関	既存	モルタル土間	モルタル・石膏 塗装	塗装	鍵取替(支給品) ドアコーサ-調整 ドアコーサ-取替 玄関扉、枠SOP塗装替 (内外共)(郵便受共) 郵便ポスト、郵便投函口取付け	手摺新設(1型) 下駄箱(天板・側板) パテ補修の上、OS塗装(小口共)
	改修	-	EP-G塗装替(全面)	-		
ホール	既存	CF1.8張り	モルタル・石膏 塗装	塗装		
	改修	CF1.8張替 ※1	EP-G塗装替(全面)	-		
和室 6.0帖	既存	畳	モルタル・石膏 塗装	塗装	7mm引違サッシ 戸車(4個)取替 クレセント取替 ビート張替 小窓ストップ-張替 張替 戸車(2個)取替	押入下段ワン合板t5.5上張 (三方見切、7mm押え共)※図示 カーテンル取替
	改修	-	EP-G塗装(全面)	-		
和室 4.5帖	既存	畳、板間	モルタル・石膏 塗装	塗装	7mm引違サッシ 戸車(4個)取替 クレセント取替 ビート張替 戸車(2個)取替	押入下段ワン合板t5.5上張 (三方見切、7mm押え共)※図示 額縁四方OS塗装替 カーテンル取替
	改修	板間OS塗装替(畳寄せ共)	EP-G塗装(全面)	-		
洋室	既存	CF1.8張り	モルタル・石膏 塗装	塗装	7mm引違サッシ 戸車(4個)取替 クレセント取替 小窓ストップ-取替 戸車(2個)取替	カーテンル取替
	改修	CF1.8張替 ※1	EP-G塗装替(全面)	-		
DK	既存	CF1.8張り	石膏ボード 塗装 モルタル 塗装(一部タイル貼り)	塗装	7mm引違サッシ型板ガラス4取替 710×620、710×770 370×150(小窓部)2箇所 (引手加工共)	既存カーテンル撤去 額縁三方SOP塗装替 敷居SOP塗装替 換気扇枠SOP塗装 吊戸棚 可動棚取付 570×180×2枚 (ワン合板t12 OS塗)
	改修	CF1.8張替 ※1	EP-G塗装替(全面) タイル貼り部 清掃 (H=1,200)	-	クレセント取替 ビート取替 戸車(2個)取替	キッチン取合 シール打替(L=3,400程度) キッチン水切調整 食器棚 下段 引違い扉 OS塗装(両面・小口共) 空気孔(丸型)取替(4箇所)
便所	既存	タイル貼り	モルタル 塗装	けい酸カルシウム板	木製片開き戸 SOP塗装替	建具四方枠SOP塗装替 手摺新設(L型)
	改修	下地調整の上 CF1.8張り	EP-G塗装替(全面)	EP-G塗装		
洗面・脱衣室	既存	CF1.8張り	モルタル 塗装	けい酸カルシウム板		
	改修	床材撤去(図示) (450×450程度) 下地補強の上、 ワン合板t12張り CF1.8張替(全面) ※1	EP-G塗装替(全面)	EP-G塗装替(全面)		
浴室	既存	タイル貼り	防水モルタル 塗装	けい酸カルシウム板 塗装	7mm製内倒し窓 框部清掃	建具四方枠SOP塗装替 手摺新設(1型)
	改修	FRP防水新設 (立上りH=300) 7mm金物押えシーリング 打共	EP-G塗装替(全面)	EP-G塗装替		
その他	バルコニー : 倉庫(312) : 内部天井(RC造) 浮き部(0.5m程度)撤去の上、防錆処理 郵便受(屋外) : 金物再固定(戸先側)					

※1 アスベストみなし含有建材

参考数量書

§ 工事名称 大越市営住宅 2 - 2 3 3 他空室改修工事

§ 工事場所 福山市沼隈町地内

特記事項

- 1 この数量書は、福山市建設工事請負契約約款 1 条に定める「設計図書」ではなく参考数量です。従って、契約後の変更等を含意するものではありません。
- 2 数量の算出は次の基準によっています。

※ 「建築数量積算基準・同解説」 (建築工事積算研究会制定)

設 計 書

工事名称 大越市営住宅 2 - 2 3 3 他空室改修工事

工事場所 福山市沼隈町地内

-
- ・大越市営住宅 2 - 2 3 3 空室改修工事 一式
 - ・大越市営住宅 3 - 3 1 2 空室改修工事 一式

名 称	数 量	単 位	金 額	備 考
直接工事費				
直 接 工 事 費	1	式		
計				
共通費				
共通仮設費	1	式		
現場管理費	1	式		
一般管理費等	1	式		
計				
工事価格	1	式		
消費税等相当額	1	式		消費税率 10 %
工事費	1	式		

名 称	数 量	単 位	金 額	備 考
直接工事費	1	式		
計				

大越市営住宅									
名	称	数	量	単	位	金	額	備	考
2-233	空室改修工事	1		式					
3-312	空室改修工事	1		式					
産業廃棄物処理費等		1		式					
	計								

大越市営住宅					
科目名称	中科目名称	数量	単位	金額	備考
2-233空室改修工事	2-233	1	式		
計					
3-312空室改修工事	3-312	1	式		
3-312空室改修工事	環境配慮改修	1	式		
計					
産業廃棄物処理費等	運搬費	1	式		
産業廃棄物処理費等	処理費	1	式		
計					

大越市営住宅		2-233空室改修工事		2-233		
名称	摘要	数量	単位	単価	金額	備考
【直接仮設】						
養生費 (空室改修程度)	材工共	42	m ²			
整理清掃後片付け (空室改修程度)		42	m ²			
内部仕上足場 (内部改修)	脚立足場 H=900程度 材工共	42	m ²			
各所クリーニング	45m ² ~60m ² 手間のみ	1	戸			
【防水工事】						
シーリング打替 (水廻り)	シリコン系(SR-1)防かびタイプ 15×10 既存撤去・集積共	3.4	m			
浴室床 FRP防水 トップコート	表層トップコートケレン 押え金具シール 材工共	1	式			
【建具工事】						
型板ガラス取替 厚4.0	材工共 (710×620程度、710×770程度)	2	枚			
型板ガラス取替 厚4.0 小窓	材工共 370×150程度(引手加工共)	2	枚			
ビート取替 (アルミサッシ) 中連	材工共 4枚	2	か所			
アルミ引違い戸用 戸車 14型	材のみ	4	個			
アルミ引違い窓用 戸車 12型	材のみ	12	個			
網戸新設 (サランネット) 中連窓	材工共	1	か所			
網戸サランネット 張替 掃出し	材工共	1	か所			
網戸サランネット 張替 中連窓	材工共	2	か所			
アルミ網戸用戸車 8型	材のみ	6	個			
玄関戸用ドアチェ ーン(プッシュ)	SUS シルバー 材のみ	1	個			
クレセント (ロック付)	材のみ	4	個			

大越市営住宅		2-233空室改修工事		2-233		
名称	摘要	数量	単位	単価	金額	備考
小窓ストッパー	材のみ	3	個			
ローラー締まり (ペコ錠)	材のみ	1	個			
スライド角ラッチ (表示なし)	SUS製 材のみ	1	個			
トップラッチ	材のみ	1	個			
建具金物取替	既存建具調整 手間のみ	1	戸			
既存建具調整	手間のみ	1	戸			
浴室アルミ折戸取替 (既存建具撤去)	折れ戸撤去 アルミ扉取付 W800×1800程度 シーリング, 材工共	1	式			
【塗装工事】						
天井 EP(G)塗り 2回 改修仕様	素地ごしらえ 材工共	14.4	m ²			
壁 EP(G)塗り 2回 改修仕様	素地ごしらえ 材工共	104	m ²			
OS塗り	木部 素地B種	0.8	m ²			
OS塗装替	木部 素地付着除去(塗替え面) 材工共	15.7	m			
SOP塗装替	木部 素地付着除去(塗替え面) 材工共	17.9	m			
木製建具塗装替 SOP塗り 2回	素地ごしらえ 材工共	12.6	m ²			
鋼製建具塗装替 SOP塗り 2回	素地ごしらえ, 錆止め塗装 材工共	4.8	m ²			
換気扇枠 SOP塗装替	下地処理 材工共	1	式			
【内装工事】						
ラワン合板 t 5.5 T2	F☆☆☆☆ 材のみ	2.1	m ²			
床合板張り	手間のみ	2.1	m ²			
床ビニル床シート張り 厚1.8 (CF)	下地処理・下地調整含 材工共	1.3	m ²			

大越市営住宅		2-233空室改修工事		2-233		
名称	摘要	数量	単位	単価	金額	備考
【エント及びその他】						
端部アルミアングル押え	押入 材工共	1.8	m			
I型手摺取付 (水廻り)	ステンレス製樹脂被覆 φ32程度 長さ600mm 取付け部品共 材工共	1	本			
カーテンレール取付	ダブル ステンレス製 ブラケット含む 材工共	3	か所			
水切棚取替	L=1,200, SUS 材工共	1	式			
キッチン水切調整		1	式			
室名札 部屋番号表記	材工共	1	個			
金物再固定	郵便受(屋外)	1	か所			
【撤去工事】						
撤去	釘、ヒト金具、網戸レール等	1	式			
計						

大越市営住宅		3-312空室改修工事		3-312		
名称	摘要	数量	単位	単価	金額	備考
【直接仮設】						
養生費 (空室改修程度)	材工共	42	m ²			
整理清掃後片付け (空室改修程度)		42	m ²			
内部仕上足場 (内部改修)	脚立足場 H=900程度 材工共	42	m ²			
各所クリーニング	45m ² ~60m ² 手間のみ	1	戸			
【防水工事】						
シーリング打替 (水廻り)	シリコン系(SR-1)防かびタイプ 15×10 既存撤去・集積共	3.4	m			
浴室床 FRP防水 1プライ	立上り300mm程度 アルミ金物押え(シール含む) カンガケルン、下地調整 材工共	1	式			
【建具工事】						
型板ガラス取替 厚4.0	材工共 (710×620程度、710×770程度)	2	枚			
型板ガラス取替 厚4.0 小窓	材工共 370×150程度(引手加工共)	2	枚			
ビート取替 (アルミサッシ) 掃出し	材工共 4枚	1	か所			
ビート取替 (アルミサッシ) 中連	材工共 4枚	2	か所			
アルミ引違い窓用 戸車 12型	材のみ	12	個			
網戸サランネット 張替 中連窓	材工共	1	か所			
アルミ網戸用戸車 8型	材のみ	8	個			
クレセント (ロック付)	材のみ	4	個			
小窓ストッパー	材のみ	2	個			
ドアスコープ	材のみ	1	個			
空気孔	丸型 埋込タイプ 材のみ	4	個			

大越市営住宅		3-312空室改修工事		3-312		
名称	摘要	数量	単位	単価	金額	備考
建具金物取替	既存建具調整 手間のみ	1	戸			
既存建具調整	手間のみ	1	戸			
【塗装工事】						
天井 EP(G)塗り 2回 改修仕様	素地ごしらえ 材工共	5.7	m ²			
壁 EP(G)塗り 2回 改修仕様	素地ごしらえ 材工共	115	m ²			
OS塗り	木部 素地B種	3	m ²			
OS塗装替	木部 素地付着除去(塗替え面) 材工共	5.7	m			
SOP塗装替	木部 素地付着除去(塗替え面) 材工共	13	m			
木製建具塗装替 SOP塗り 2回	素地ごしらえ 材工共	4.2	m ²			
鋼製建具塗装替 SOP塗り 2回	素地ごしらえ、錆止め塗装 材工共	4.8	m ²			
換気扇枠 SOP塗装替	下地処理 材工共	1	式			
【内装工事】						
ラワン合板 t 5.5 T2	F☆☆☆☆ 材のみ	3.2	m ²			
ラワン合板 t 12 T2	F☆☆☆☆ 材のみ	0.2	m ²			
床合板張り	手間のみ	3.4	m ²			
床下地補強	材工共	0.2	m ²			
床ビニル床シート張り 厚1.8 (CF)	下地処理・下地調整含 材工共	23.3	m ²			
【外装工事】						
天井浮き部撤去	防錆処理共	1	式			
【エント及びその他】						

大越市営住宅		3-312空室改修工事		3-312		
名称	摘要	数量	単位	単価	金額	備考
端部アルミアンクル押え	押入 材工共	2.8	m			
I型手摺取付	ステン製樹脂被覆 φ32程度 長さ600mm 取付け部品共 材工共	1	本			
I型手摺取付 (水廻り)	ステン製樹脂被覆 φ32程度 長さ600mm 取付け部品共 材工共	1	本			
L型手摺取付	ステン製樹脂被覆 φ32程度 長さ600mm×600mm 取付け部品共 材工共	1	本			
カーテンレール取替	ダブル ステンレス製 ブラケット含む 材工共	3	か所			
キッチン水切調整		1	式			
可動棚取付	材工共 570×180 t12 OS塗	2	枚			
アルミ製内倒し窓 框部清掃		1	式			
玄関戸用郵便受け 取付(投函口共)	鉄鋼製 材工共	1	か所			
金物再固定	郵便受(屋外)	1	か所			
【撤去工事】						
床下地板撤去	集積共	0.2	m ²			
撤去	釘、ヒートン金具、網戸レール等	1	式			
計						

大越市営住宅		産業廃棄物処理費等		運搬費		
名称	摘要	数量	単位	単価	金額	備考
発生材運搬費	一般	1	式			
発生材運搬費	廃プラ	1	式			
発生材運搬費	石綿含有建材(成形板)	1	式			
計						

大越市営住宅		産業廃棄物処理費等		処理費		
名称	摘要	数量	単位	単価	金額	備考
発生材処分費	一般	0.1	t			
発生材処分費	廃プラ	0.1	t			
発生材処分費	石綿含有建材	0.1	t			
計						