

## 現場説明書（技術的事項）

工事名 福山市立多治米保育所プール防水改修工事

### 1 現場の状況

- (1) 工事場所は、福山市立多治米保育所敷地内です。
- (2) 保育所は工事期間中も通常どおり運営しています。

### 2 留意事項

- (1) 本工事の受注者は、地元企業・地場製品の活用に努めてください。
- (2) 工事期間中は安全に細心の対策を講じてください。  
構内管理については、監督員との協議、調整を十分に行ってください。  
特に搬入出時の車両の通行には、細心の注意を払ってください。
- (3) 重機や工事車両出入時は、徐行運転及び一旦停止を行ってください。
- (4) 工事で既存工作物等に損傷を与えないように対策を講じてください。なお損傷を与えた場合には、監督員と協議のうえ、速やかに復旧してください。
- (5) 工事施工前には、事前に既存の施設状況を確認し、監督者と協議を行ってください。また、施設を運用しながらの施工となるため、施設管理者と協議し、工程管理を十分検討し、承諾を得て施工してください。
- (6) 工事施工上必要となる官公署への手続きは、受注者により速やかに行ってください。
- (7) 実施工程表を、契約後 14 日以内に提出するとともに、速やかに承認図、施工計画書等の承諾を受けてください。
- (8) 本工事は、建設リサイクル法の対象工事には該当しませんが、特定建設資材の再資源化に努めるとともに、産業廃棄物は適切に処理してください。また、建設副産物入力システム（COBRIS）の計画・実施報告書を提出してください。
- (9) 工事中は、防塵・防音等に努め、必要な養生措置を講じてください。
- (10) 朝及び夕方の送迎時間帯は、細心の安全対策を行うとともに工事車両等の通行は施設管理者と協議のうえ行ってください。
- (11) 保育所では児童の午睡時間がありますので、大きな音が出る作業は、施設管理者と協議のうえ行ってください。

### 3 別途工事

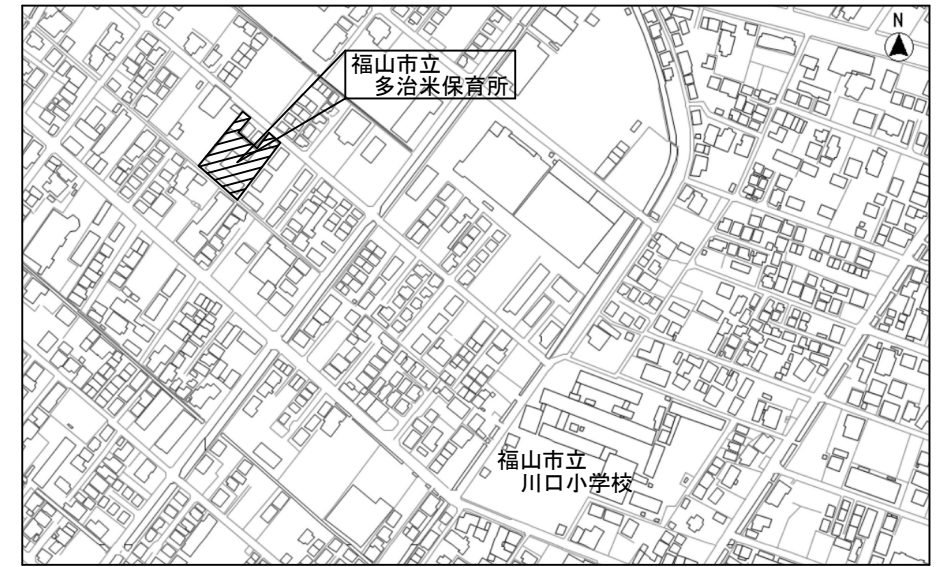
なし

## I. 工事概要

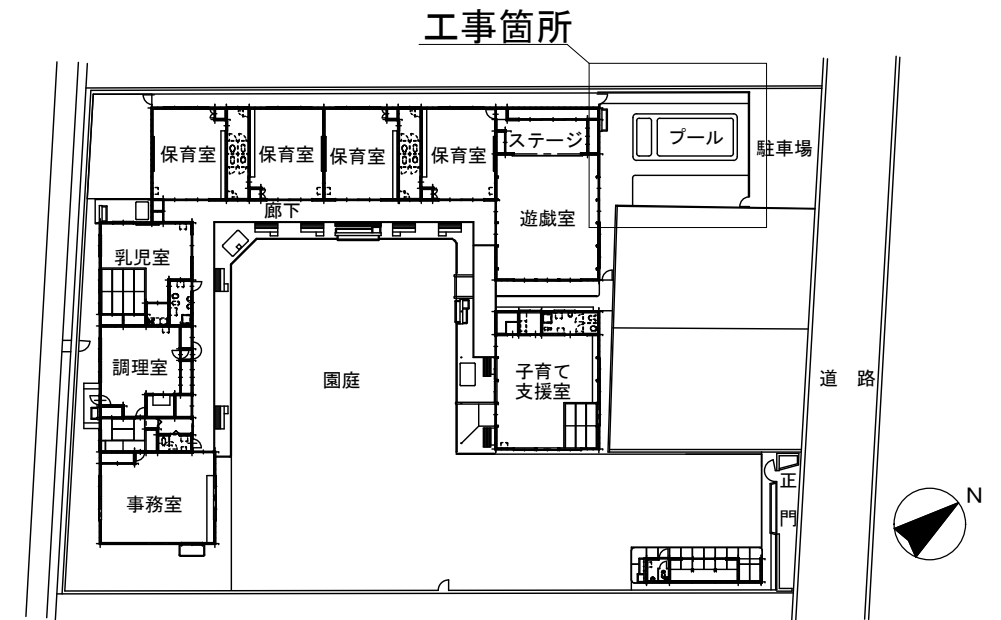
1. 工事名称 福山市立多治米保育所プール防水改修工事
2. 工事場所 福山市多治米町二丁目4番14号
3. 工事内容 プール防水改修工事 一式
4. 別途工事 なし

## II. 工事仕様

1. 共通仕様
  - ・ 図面及び特記事項に記載されていない事項は、すべて国土交通省大臣官房官庁営繕部監修公共建築工事標準仕様書（建築工事編）令和4年版、国土交通省大臣官房官庁営繕部監修公共建築改修工事標準仕様書（建築工事編）令和4年版による。
  - (1) 官庁手続き
    - ・ 本工事受注者は、各官庁への必要な手続きを代行する。（官庁手続きは、監督員の承諾後とする。）
  - (2) 地元企業及び地場製品の活用
    - ・ 本工事受注者は、地元企業及び地場製品の積極的な活用に努める。
  - (3) 疑義に対する協議等
    - ・ 設計図書に定められた内容に疑義が生じたり、現場の納まり又は取り合いの関係で、設計図書によることが困難又は不都合が生じた場合は、監督員と協議する。
  - (4) 補償
    - ・ 工事完成引渡し後、満1年間以内に施工又は材料、機器の欠陥等に基づく故障を生じた場合、受注者の負担にて速やかに補修又は取替えを行う。
2. 一般共通事項
  - (1) 主任技術者
    - ・ 受注者は、主任技術者を建設業法により定め、工事現場内において工事名、工期、写真、所属会社名及び証明印の入った名札を着用するものとする。
  - (2) 材料等
    - ・ 工事に使用する機材は、特記されたもの又は同等以上とする。ただし、同等以上とする場合は、監督員の承諾を受ける。
  - (3) 発生材の処理
    - ・ 本工事により生じた廃棄物はすべて構外に搬出し「資源の有効な利用の促進に関する法律」「廃棄物の処理及び清掃に関する法律」その他関係法令等によるほか、建設廃棄物処理方針に基づき適正に処理する。
    - ・ 本工事は、建設副産物情報交換システム（財）日本建設情報総合センターの登録対象工事であり、受注者は施工計画時、工事完了時及び登録情報の変更が生じた場合は速やかに当該システムにデータの入力を行うものとする。
  - (4) 工事及び完成写真
    - ・ 着工前、工事中（各工事別、工種別）及び完成時のサービス版カラーA4版写真帳：一部提出
  - (5) 工事完了
    - ・ 竣工図は電子データ作成要領によるものとする。
    - ・ 保全に関する資料を提出する。
  - (6) 工事現場の安全対策
    - ・ 施工に際しては、関係法令を遵守し工事現場内の安全を図ると共に、工事中は保育所運用中であるので施設管理者、監督員と連絡協議を密に行い、保育所利用者には注意を払い、車両の出入・材料の搬入・搬出時は十分注意する。
  - (7) その他
    - ・ 養生を十分にを行い、既存施設部分及び工事施工済部分等の損壊防止に努める。なお、損壊した場合は、受注者の責任において復元する。
    - ・ 実施工程表、その他監督員が指示する書類を提出する。
    - ・ 標準仕様書に記載されていない特別な材料の工法は、当該製品の指定工法による。
    - ・ 工事用水及び工事用電力は、本施設を利用できる。
    - ・ 本工事の工期は、工事検査期間として14日間を含んでいる。



付近見取図 No Scale

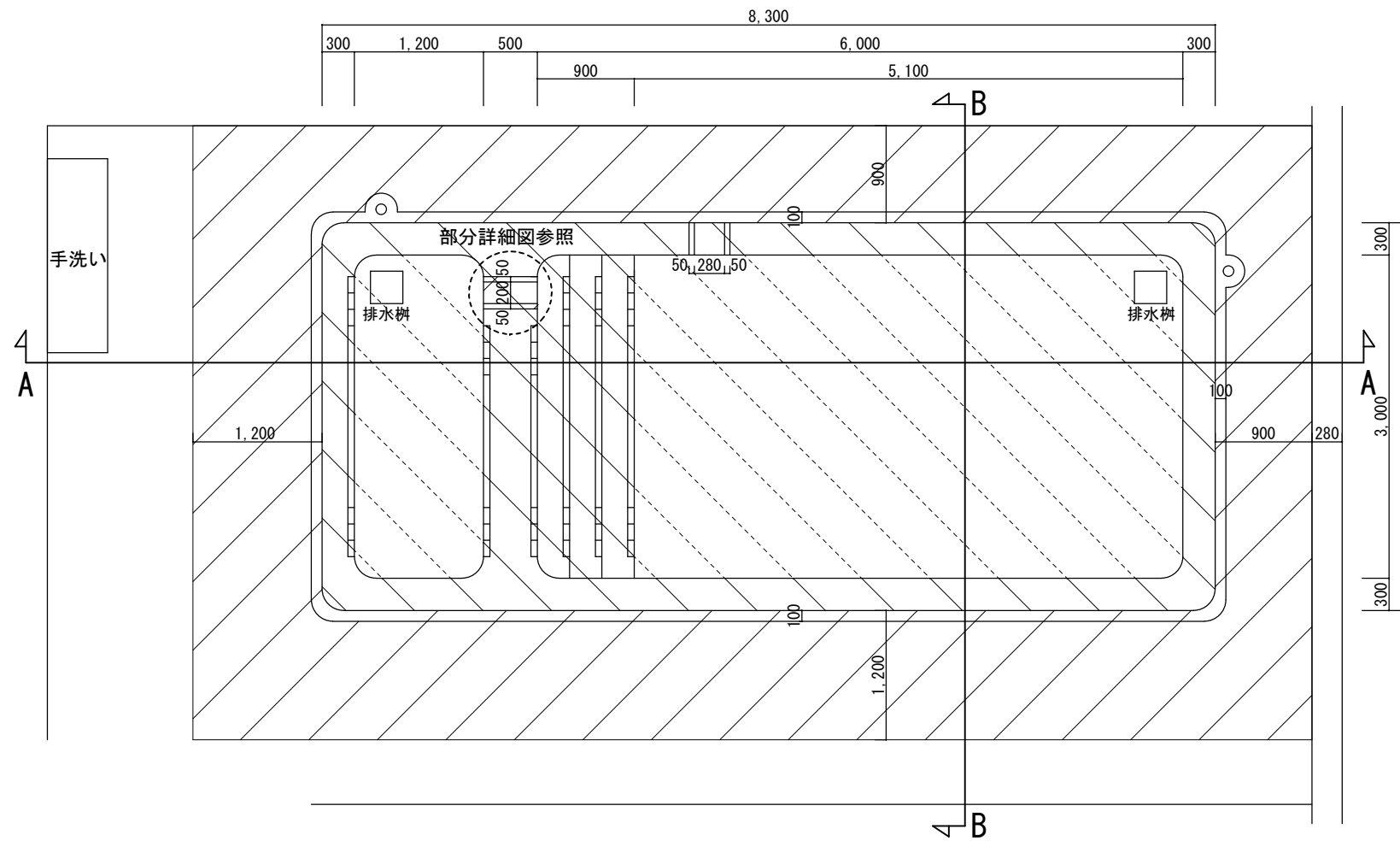


配置平面図 1:600

### 防水仕様

施工箇所	
プールサイド	既存コンクリートのうえ、 ウレタン塗膜防水 X-2
プール水槽 シャワー水槽	既存タイルのうえ、 平場・側面：プール用塩化ビニル樹脂系シート t=1.5 機械式固定法
プール立上	既存コンクリートのうえ、 天端：プール用塩化ビニル樹脂系シート t=1.5 機械式固定法 + プール用防滑性ビニル床シート t=2.5 側面：プール用防水シート張り t=1.5 機械式固定法
プール階段部	既存コンクリートのうえ、 踏面：プール用塩化ビニル樹脂系シート t=1.5 機械式固定法 + プール用防滑性ビニル床シート t=2.5 蹴上：プール用塩化ビニル樹脂系シート t=1.5 機械式固定

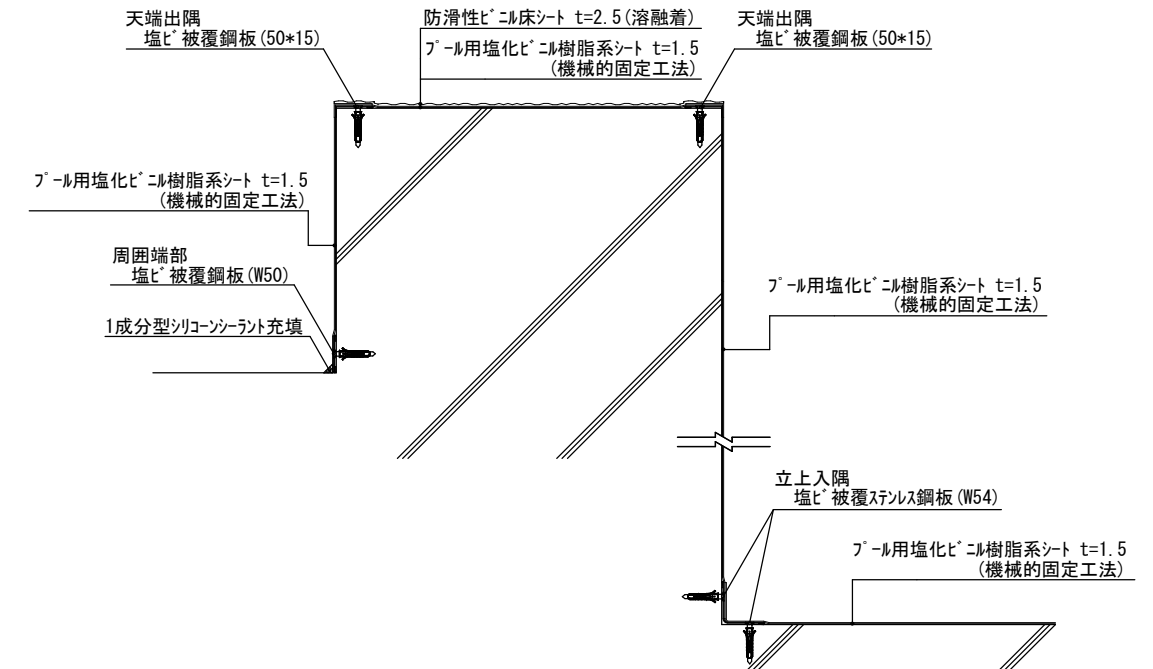
- ・ すべて高圧洗浄の上防水施工をする。
- ・ 工事完成時に防水工事保証書（工事検査日から10年間）を提出する。



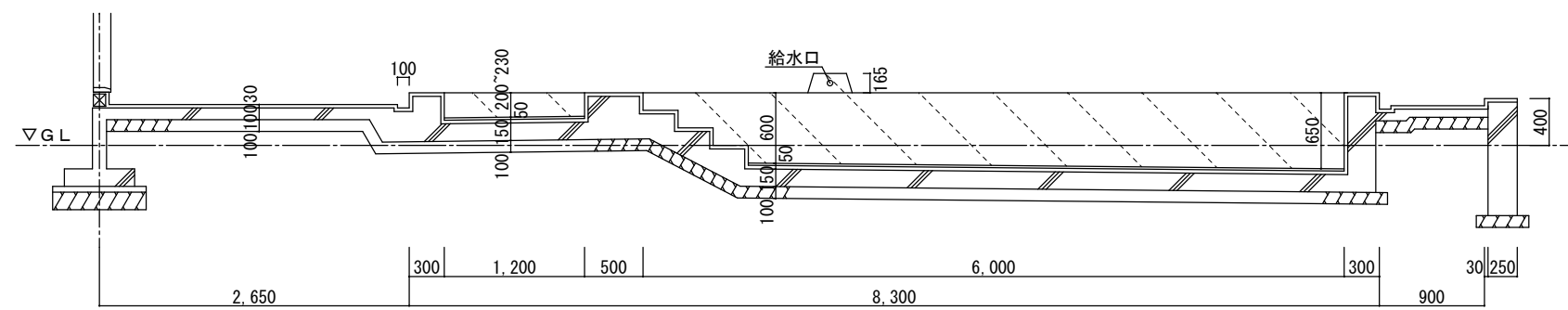
プール平面図 1:60

凡例

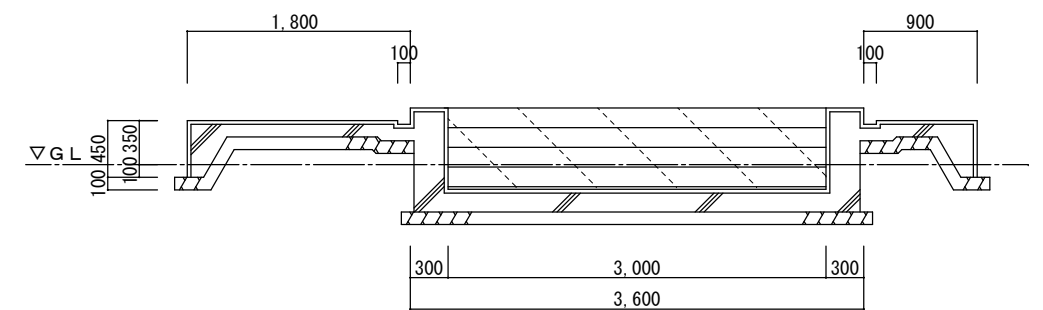
ウレタン塗膜防水	
プール用塩化ビニル樹脂系シート	
プール用塩化ビニル樹脂系シート + プール用防滑性ビニル床シート張り	



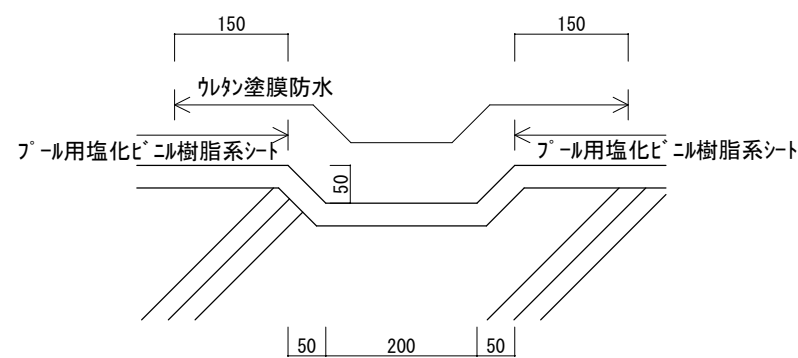
防水納まり断面詳細図 NoScale



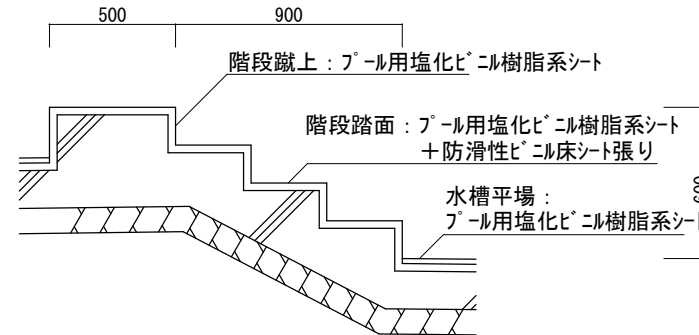
A-A断面図 1:60



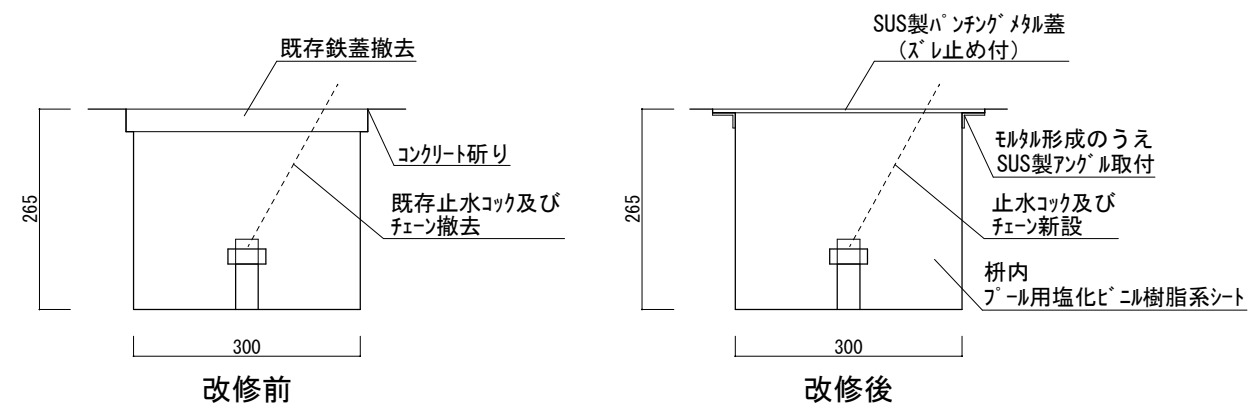
B-B断面図 1:60



部分詳細図 1:10



階段詳細図 1:30



排水枘詳細図 1:10

# 参考数量書

§ 工事名称 福山市立多治米保育所プール防水改修工事

§ 工事場所 福山市多治米町二丁目4番14号

## 特記事項

- 1 この数量書は、福山市建設工事請負契約約款1条に定める「設計図書」ではなく参考数量です。従って、契約後の変更等を含意するものではありません。
- 2 数量の算出は次の基準によっています。

※ 「建築数量積算基準・同解説」 (建築工事建築数量積算研究会制定)

# 設 計 書

工事名称 福山市立多治米保育所プール防水改修工事

工事場所 福山市多治米町二丁目 4 番 1 4 号

【工事概要】  
プール防水改修工事 一式

名 称	数 量	単 位	金 額	備 考
直接工事費				
建築工事	1	式		
計				
共通費				
共通仮設費	1	式		
現場管理費	1	式		
一般管理費等	1	式		
計				
工事価格	1	式		
消費税等相当額	1	式		消費税率 10 %
工事費	1	式		

名 称	数 量	単 位	金 額	備 考
保育所	1	式		
計				

名 称	数 量	単 位	金 額	備 考
外構	1	式		
計				



外構									
名	称	数	量	単	位	金	額	備	考
仮設		1		式					
フェンス	防水改修	1		式					
計									



外構		仮設		直接仮設		
名称	摘要	数量	単位	単価	金額	備考
整理清掃後片付け	個別改修	1	式			
養生	一般	1	式			
計						

外構		ﾌﾟｰﾙ防水改修		改修工事		
名 称	摘 要	数 量	単 位	単 価	金 額	備 考
高圧水洗浄	150～200kg/cm2	76	m <sup>2</sup>			
下地調整費	ｺﾝｸﾘｰﾄ面 屋内外 C-1	30	m <sup>2</sup>			
塗膜防水(材工共)	X-2 密着工法 ｸﾙﾀﾝｺﾞﾑ系 平面 表面塗装ﾒｰｶｰ標準色	30	m <sup>2</sup>			
ﾌﾟｰﾙ用塩化ビニル樹脂系シート防水(材工共)	S-M2 機械固定工法 塩化ビニル樹脂 表面塗装なし ｼｰﾙ材共	46	m <sup>2</sup>			
防滑性ビニル床シート(材工共)	厚さ2.5 熱溶接工法 ｼｰﾙ材共	11	m <sup>2</sup>			
排水柵蓋	SUS製ﾊﾞﾝｼﾞﾝｸﾞﾒﾀﾙ ずれ止め付	2	枚			
排水ｺｯｸ	ﾁｬｰﾝ共	2	個			
排水柵蓋設置部 下地形成	ﾊｯｼﾞ, SUS製ｱﾝｸﾞﾙ共	2	か所			
計						

外構		プール防水改修		運搬処分費		
名 称	摘 要	数 量	単位	単 価	金 額	備 考
産業廃棄物運搬費	コンクリート	0.1	m <sup>3</sup>			
産業廃棄物処分費	コンクリート	0.1	m <sup>3</sup>			
計						