

## 現 場 説 明 書 (技術的事項)

工事名 引野町高屋市営住宅 1 5 - 2 0 2 他空室改修工事

### 1. 現場の状況

- ・市営住宅の入居者が、日常の生活をしています。

### 2. 別途工事

- ・電気設備工事      ・給排水衛生ガス設備工事      ・畳、襖改修工事

### 3. 留意事項

- ① 入居者が生活しています。工事現場への立入りを防ぐ等の措置を講じて、十分に安全を確保してください。
- ② 管理人への連絡は十分に行うとともに、第三者への安全には細心の注意を払い、その対策を講じてください。
- ③ 施工前に工事の内容、工事期間、受注者等を明示したものを階段入口の掲示板（当該棟全階段）に表示し、各入居者等への周知を図ってください。  
また、変更があった場合も同様にしてください。
- ④ 騒音、振動、粉塵等が発生する作業を行う場合は、事前に直下・直上・向かい隣等に直接連絡してください。
- ⑤ 駐車場は全て有料駐車場として使用しています。工事車両等の駐車は監督員・住宅管理人と協議してください。
- ⑥ 実施工程表は、契約後 1 4 日以内に提出するとともに、施工計画書等の承諾は速やかに受けてください。
- ⑦ 特定建設資材の再資源化に努めるとともに、産業廃棄物は適切に処理してください。
- ⑧ 工事施工上必要な官公署への手続は、受注者の責任において速やかに行ってください。
- ⑨ 本工事受注者は、地元企業・地場製品の活用に努めてください。

引野町高屋市営住宅１５－２０２他空室改修工事 特記仕様書

I. 工事概要

1. 工事名称	引野町高屋市営住宅 15-202 他空室改修工事		
2. 工事場所	福山市引野町北四丁目地内		
3. 工事内容	1) 引野町高屋市営住宅 15-202 空室改修工事	2) 引野町高屋市営住宅 16-204 空室改修工事	
	3) 引野町高屋市営住宅 22-204 空室改修工事		

4. 別途工事	・給排水衛生ガス設備工事	・電気設備工事	・畳、襖改修工事
5. 工期の設定	・本工事の工期は、工事検査期間として１４日間を含んでいる。		
6. 実施工程表	・実施工程表を契約後１４日以内に提出する。		
7. 法定外の労災保険の付保	・本工事は、法定外の労災保険を見込んでいる。		

II. 工事仕様

1. 図面及び特記事項に記載されていない事項は、国土交通省大臣官房官庁営繕部監修、公共建築改修工事標準仕様書（建築工事編）令和４年版及び国土交通省大臣官房官庁営繕部監修、公共建築工事標準仕様書（建築工事編）令和４年版による。
2. 本工事の受注者は、地元企業及び地場産業の積極的な活用に努める。

III. 特記事項

特記事項は ◎ 印のついたものを適用する。 ◎ 印のつかない場合は、※ 印のついたものを適用する。		
1) 主任技術者等	◎ 受注者は、工事現場内において主任技術者（下請負人を含む）に工事名・工期・写真証明印の入った名札を着用するものとする。 ・ 受注者は、次表に従い、工事実績情報を登録する。 登録内容について、あらかじめ監督員の承諾を受けたのちに、次表の期限内に登録申請を行う。 ただし、期間には、土曜日、日曜日、祝日、年末年始の閉庁日を除く。	
	請 負 金 額	工 事 受 注 時
	500万円以上	契約後10日以内
	登録内容の変更時	
	工事完成後10日以内	
	変更登録は、工期、技術者等に変更が生じた場合に行う（請負代金のみ変更の場合、登録不要）	
	※ 登録後は速やかに登録されたことを証明する資料を監督員に提出する。	
	なお、変更時と工事完成時の間が10日に満たない場合は、変更時の提出を省略できる。（登録要）	
3) 疑義に対する協議等	◎ 設計図書に定められた内容に疑義が生じたり、現場の納まり又は取り合いの関係で、設計図書によることが困難又は、不都合な場合が生じたときは、監督員と協議する。	
4) 建築材料等	◎ 建築材料の製造所、製品及び施工業者等は、特記されたもの又は同等以上とする。 ただし、同等以上とする場合は、監督員の承諾を受ける。	
	◎ 合板については、特記がないものは２類とする。	
	◎ 合板類、塗料、内装材の接着剤のホルムアルデヒドの発散量 F☆☆☆☆ とする。	
5) 発生材の処理	◎ 廃棄物の処理及び清掃に関する法律、その他関係法令等に従い、適切に処理する。 また、マニフェスト（D・E票）の写しを提出する。	
	◎ 本工事は、建設副産物情報交換システム（財）日本建設情報総合センターの登録対象工事であり、受注者は施工計画時工事完了時及び登録情報の変更が生じた場合は、速やかに当該システムにデータの入力を行なうものとする。 また、再生資源利用計画書及び再生資源利用促進計画書については、当該システムにより作成を行い提出するものとする。 また、工事完了時には再生資源利用実施書及び再生資材利用促進実施書を提出する。	
	・ 処理を行う石綿含有建材の仕様及び部位は、下記による。	
6) アスベスト含有建材の除去 (みなし含有建材を含む)	号 棟 一 号 室	部 材
	15-202	クッションフロア
	22-204	クッションフロア
	箇 所	
	ホール、DK、便所	
	DK、便所	

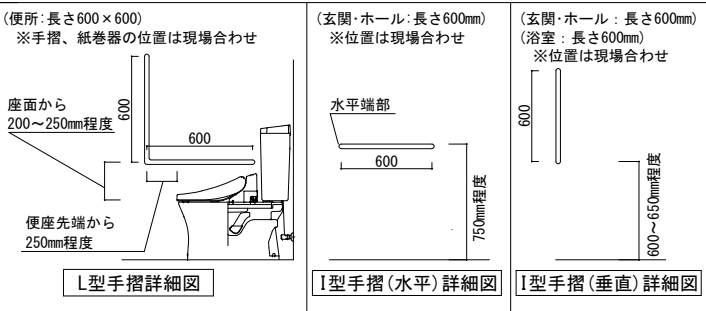
- 7) 工事及び完成写真
- 8) その他
- 9) 情報共有システム
- ◎ 着工前・工事中及び完成時の写真は、A４版印刷、若しくはA４版写真帳にて１部提出する。
- ◎ 別途工事については、相互に調整し、工事全体の円滑な施工に努める。
- ・ 本工事は、インターネットを利用して、受発注者間の情報を電子的に交換・共有することにより効率化を図る情報共有システムの対象工事である。  
本工事で利用する情報共有システムは、「広島県工事中情報共有システム」とし、当該サービス提供者との契約は受注者が行い利用料を支払うものとする。  
運用に当たっては、「福山市発注工事における情報共有システム利用実施要領(建築工事)」及び「情報共有システム利用手引(建築工事)」によるものとする。

- ・発注者指定型  
共通仮設費として情報共有システムの利用料を含んでいる。  
受注者は、本システムを利用できない特別の事由がある場合は、工事着手までに当該事由を記載した工事打合せ簿を監督員に提出し、その承諾を得ることで本システムを利用しないことができる。

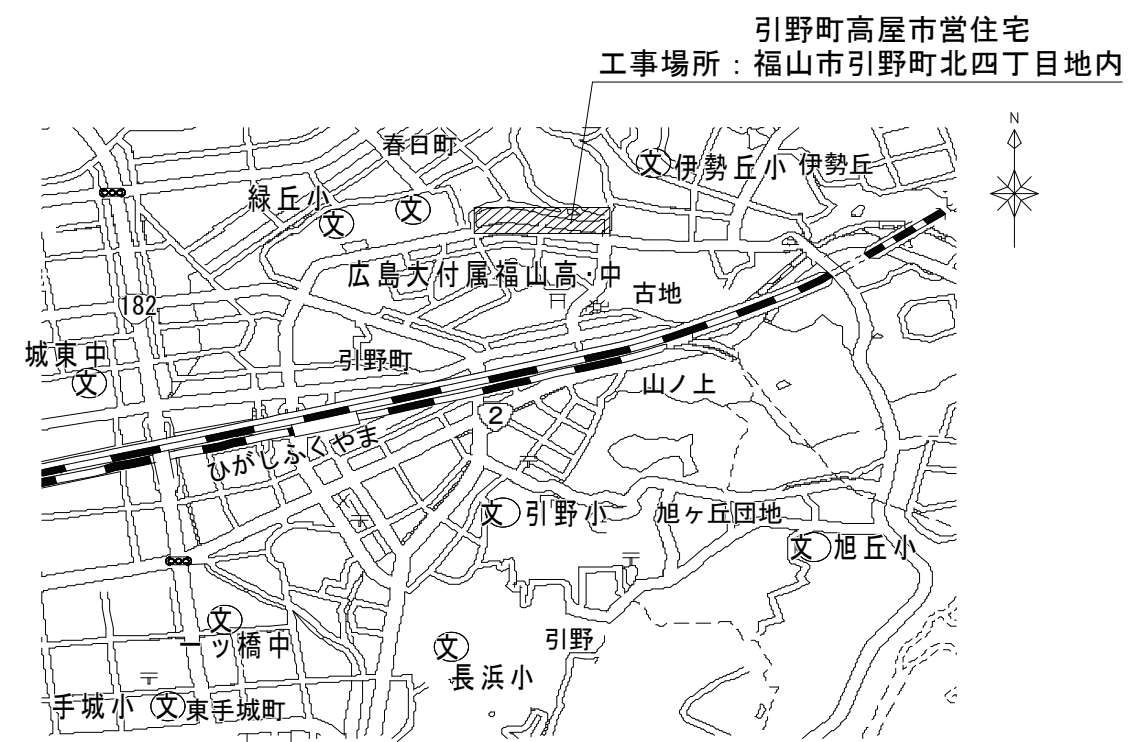
- 10) 空室改修工事
- (1)仮設工事
- ◎ 工事用電気、工事用水は、住戸内の設備を有償で利用できる。
- (2)防水工事
- ◎ 浴室FRP防水は、1Ply仕様とする。（防水用ガラスマットは、＃450を使用する）  
仕上りは、軽歩行仕様とし、床面は滑りにくいものとする。  
立上り端部はアルミ金物押えを取付け後、シーリング打ちとする。
- ◎ 流し廻りのシーリングはシリコーン系(SR-1)防かびタイプとする。
- ・ 打診調査を実施し、浮き部はモルタル塗替え工法またはエポキシ樹脂注入工法とし、0.2mm以上のひび割れ部はＵカットシール材充てん工法とする。
- ◎ 建具戸車取替は、既存戸車撤去のうえジュラコン戸車を使用する。
- ・ 網戸はポリプロピレン張りとする。（サランネット同等品張）
- ◎ 玄関扉のドアクローザは、常時閉鎖仕様とする。
- ・ 間仕切パネル部（日本住宅パネル工業協同組合）はラワン合板又は石膏ボードを上張りとする。  
部材の固定は接着剤を主とし、ステーブル等で既存下地を確認のうえ取付ける。
- ◎ 壁紙（塩化ビニル） 防火性能の種別：準不燃  
サンゲツ（SP）、SINCOL（SL+PLUS） 同等品
- ◎ ビニル床シート（クッションフロア）発泡層のあるもの ※厚み 1.8mm ・厚み 3.3～3.5mm
- ・ ビニル床シート（防滑性床シート）発泡層のないもの ※厚み 2.0mm～2.5mm
- ・ 合成樹脂塗床は、滑りにくい仕上りとする。
- ◎ 桎目合板天井張りは目透かしとする。（南海プライウッド：和室天井材「天音」同等品）
- ◎ 下地処理は、下記を適用する。
- ◎ 木部 RB種 ◎ 鉄鋼面 RB種 ◎ ボード等 \*1 RB種  
\*1 コンクリート、モルタル、プラスター、せっこうボード、その他ボード面等
- ・ 合成樹脂エマルションペイント（EP）B種
- ◎ つや有合成樹脂エマルションペイント塗り（EP－G）B種
- ◎ オイルステイン塗り（OS）
- ◎ 合成樹脂調合ペイント塗り（SOP）B種
- ・ クリアラッカー塗り（CL）B種
- ◎ 鋼製建具 錆止め塗装のうえ、合成樹脂調合ペイント塗り（SOP）B種  
※塗装色は、（一社）日本塗料工業会 色票番号「19－65D」とする。
- (7)ユニット及び  
その他工事
- ◎ カーテンレール(ダブルレール)は、SUS製とする。  
カーテンレールの長さは、建具枠内法寸法より大きいものとし、その他はメーカー標準仕様による。
- ◎ クリーニングは全戸全室行う。浴室(ユニットバス含む)、押入、物入、天袋、建具(襖は除く)、バルコニー、PS、倉庫、郵便受け等を含む。  
※網戸が設置してある住戸については、網戸の清掃も行う。
- ◎ 釘・ヒートン・シール・モヘア類の撤去、落書き消去、建具調整は共通とする。

手摺取付詳細図

- ・材質：ステンレス製樹脂被覆φ30～35程度
- ・水平端部：ブラケット固定とする(衣服等引っ掛かり防止)
- ・木下地：木ねじ
- ・コンクリート下地：あと施工アンカー
- ※I型手摺 L=600
- ※L型手摺 L=600×600



主 務	課 員	次 長	課長補佐	課 長



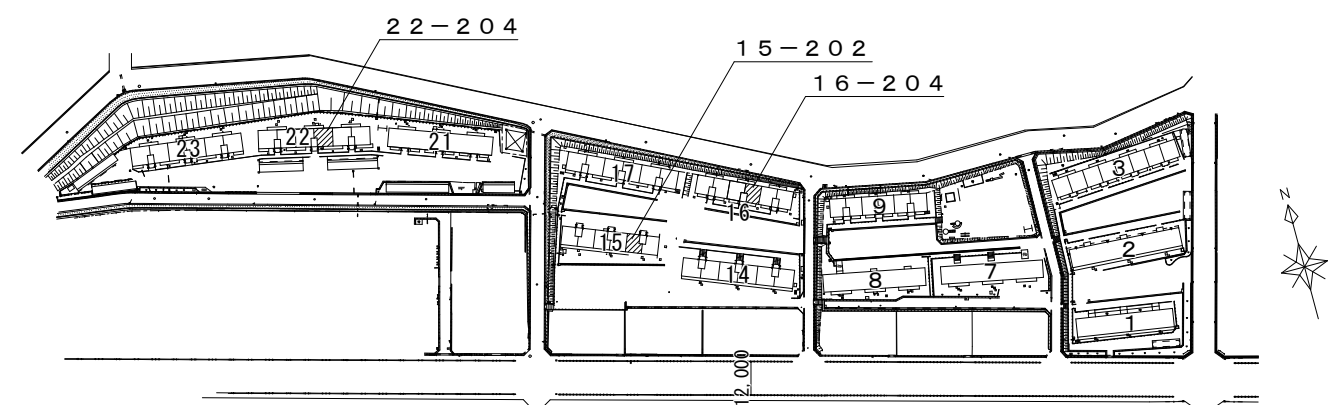
引野町高屋市営住宅  
附近見取図 Non Scale

建築物の概要

名 称	引野町高屋市営住宅 15号棟
新築工事の着工日	1969年4月1日
住 所	福山市引野町北四丁目8番
耐 火 種 別	○耐火 ・準耐火 ・その他
構 造	・木造 ○RC造 ・S造 ・その他
延 べ 面 積	1,180㎡ (整数部分のみ)
階 数	地上 4階、地下 階
解体等の作業の対象となる床面積の合計	㎡

名 称	引野町高屋市営住宅 16号棟
新築工事の着工日	1969年4月1日
住 所	福山市引野町北四丁目6番
耐 火 種 別	○耐火 ・準耐火 ・その他
構 造	・木造 ○RC造 ・S造 ・その他
延 べ 面 積	1,180㎡ (整数部分のみ)
階 数	地上 4階、地下 階
解体等の作業の対象となる床面積の合計	㎡

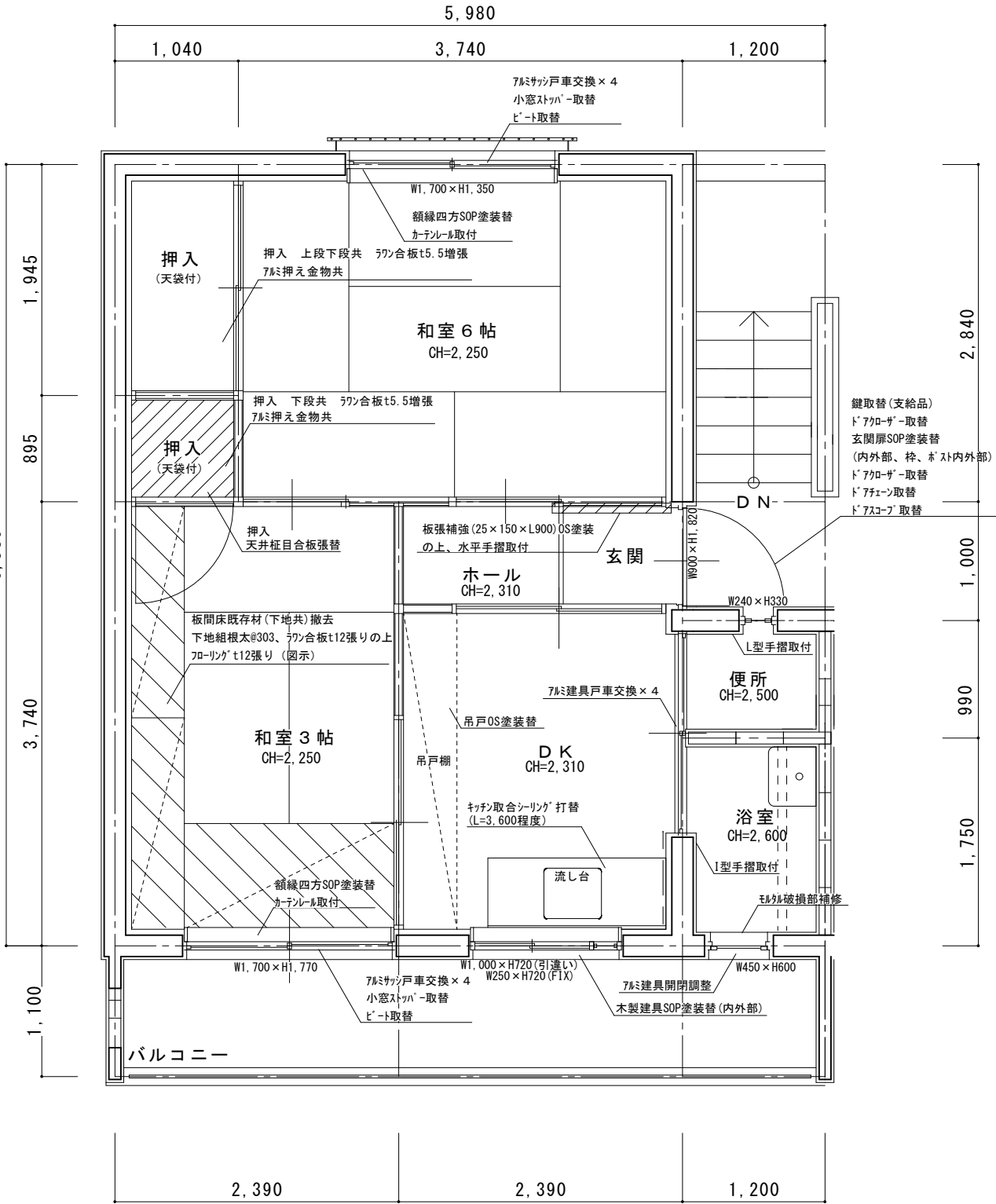
名 称	引野町高屋市営住宅 22号棟
新築工事の着工日	1970年4月1日
住 所	福山市引野町北四丁目6番
耐 火 種 別	○耐火 ・準耐火 ・その他
構 造	・木造 ○RC造 ・S造 ・その他
延 べ 面 積	1,358㎡ (整数部分のみ)
階 数	地上 5階、地下 階
解体等の作業の対象となる床面積の合計	㎡



引野町高屋市営住宅  
配置図 Non Scale

引野町高屋市営住宅 1 5－2 0 2 各室仕上表

室 名		床	壁	天 井	建具関係	その他
玄関	既存	モル土間	EP-G塗装	パ 柿	鍵取替 (支給品) 玄関扉SOP塗装替 (内外部、枠、ホ ｽﾄ内外部) ド アカドﾞｰ取替 ド アフェーン取替 ド アスコーﾌﾞ 取替	板張補強 (25×150×L900) OS塗装 の上、水平手摺取付
	改修	—	EP-G塗装替 (全面)	EP-G塗装替 (全面)		
ホール	既存	CF1. 8 (ｱｽﾍﾞｽﾄみなし含有建材)	EP-G塗装	EP-G塗装		
	改修	CF1. 8張替 ﾌﾝｽﾘｯﾌﾟ 金物既存撤去新設	EP-G塗装替 (全面)	ｼｯﾍﾞｺﾔ450×850 ｵ4 2枚張替 EP-G塗装替 (全面)		
和室 6 帖	既存	畳	EP-G塗装	ﾗﾐ天井	ｱﾙﾐｻｯｼｮﾝ 戸車交換× 4 小窓ｽﾄｯﾌﾟｰ取替 ﾋﾞｰﾄ取替	額縁四方SOP塗装替 ｶｰﾅｰﾙ取付 押入 上段下段共 ﾚｯｼｮﾝ合板ｵ5. 5増張 ｱﾙﾐ押え金物共
	改修	—	EP-G塗装替 (全面)	既存天井撤去 (下地共) 桎目合板天井張 (下地組共) 目透かし張り		
和室 3 帖	既存	畳、板間	EP-G塗装	ﾗﾐ天井	ｱﾙﾐｻｯｼｮﾝ 戸車交換× 4 小窓ｽﾄｯﾌﾟｰ取替 ﾋﾞｰﾄ取替	額縁四方SOP塗装替 ｶｰﾅｰﾙ取付 押入 下段共 ﾚｯｼｮﾝ合板ｵ5. 5増張 ｱﾙﾐ押え金物共
	改修	板間床既存材 (下地共) 撤去 下地組根太#303、ﾚｯｼｮﾝ合板ｵ12張りの上 ﾌﾛｰﾘﾝｸﾞ ｵ12張り (図示)	EP-G塗装替 (全面)	一部桎目合板張替 (図示)		
D K	既存	CF1. 8 (ｱｽﾍﾞｽﾄみなし含有建材)	EP-G塗装	EP-G塗装	ｱﾙﾐ建具 戸車交換× 4 木製建具 SOP塗装替 (内外部)	吊戸 OS塗装替 ｷｯﾁﾝ取合ｼｰﾘﾝｸﾞ 打替 (L=3, 600程度)
	改修	CF1. 8張替	EP-G塗装替 (全面)	EP-G塗装替 (全面)		
便所	既存	CF1. 8 (ｱｽﾍﾞｽﾄみなし含有建材)	EP-G塗装	EP-G塗装		I型手摺取付
	改修	CF1. 8張替	EP-G塗装替 (配管共)	EP-G塗装替 (配管共)		
浴室	既存	FRP防水	EP-G塗装	EP-G塗装	ｱﾙﾐ建具開閉調整	I型手摺取付 一部モルタル破損部補修
	改修	FRP防水 立上りH300程度 ｱﾙﾐ金物押え	EP-G塗装替 (配管共)	EP-G塗装替 (配管共)		
その他	ﾊﾞﾙｺﾆｰ 屋外倉庫 No. 4					



引野町高屋市営住宅

1 5－2 0 2 平面図 S=1/50

図面名称

平面図 縮尺1:50 (A3)・仕上表

工事名

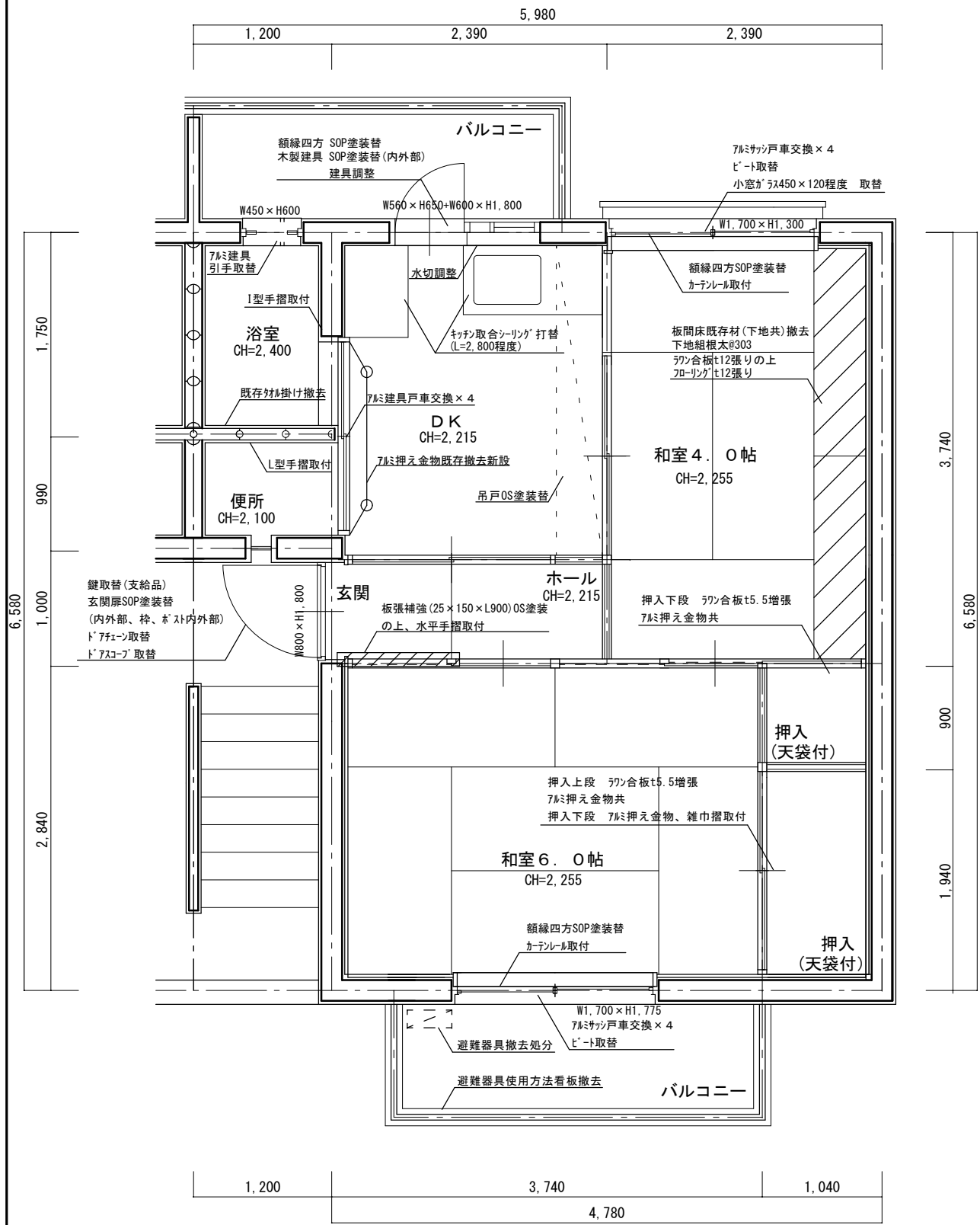
引野町高屋市営住宅 1 5－2 0 2 他空室改修工事

図面番号

3 / 5



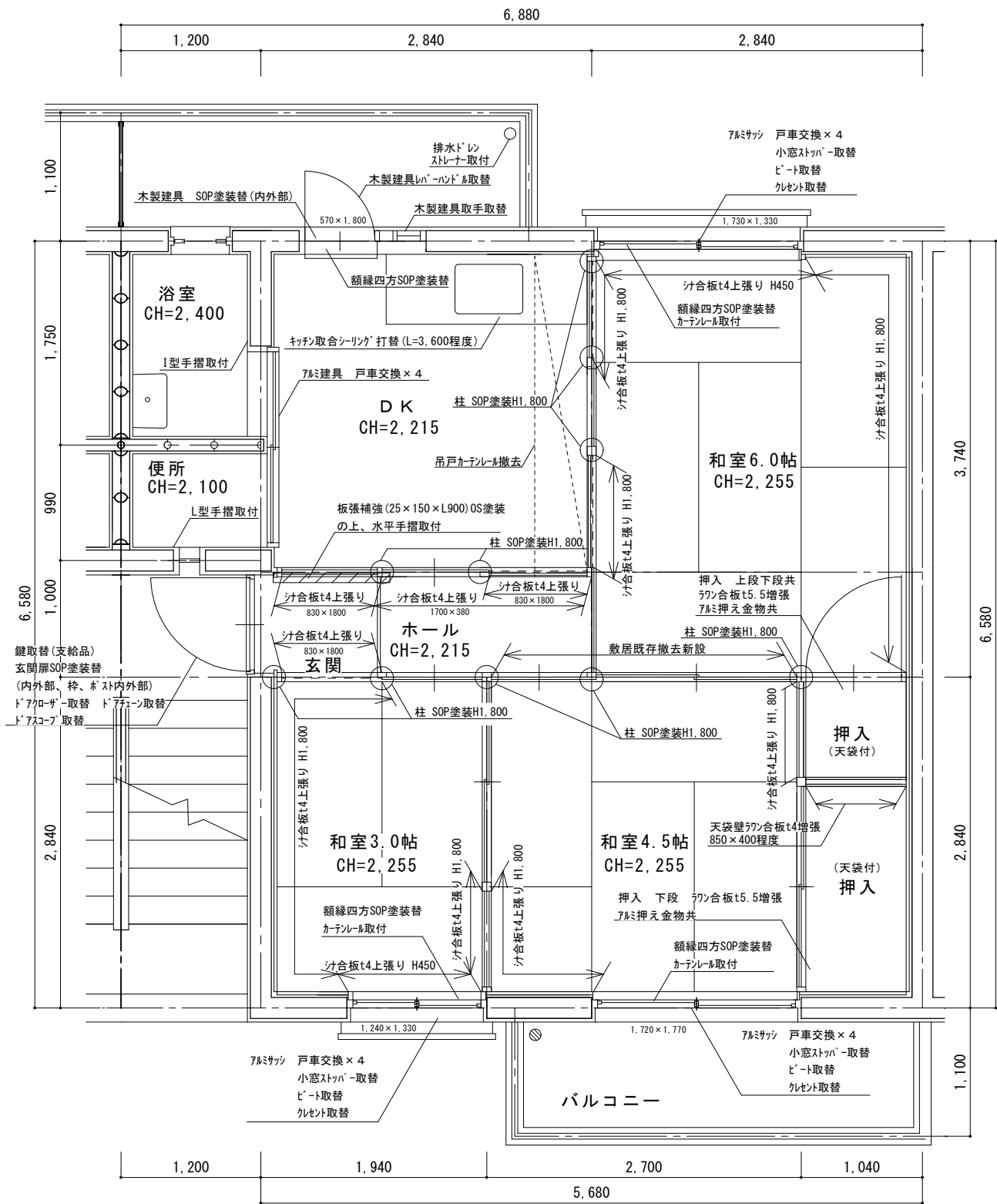
福山市建設局建築部住宅課



引野町高屋市営住宅16-204 平面図 S=1:50

引野町高屋市営住宅 1 6－2 0 4 各室仕上表

室 名		床	壁	天 井	建具関係	その他
玄関	既存	モルタル土間	EP-G塗装	パネ 補	鍵取替(支給品) 玄関扉SOP塗装替 (内外部、枠、ポスト内外部) ドアチェーン取替 ドアスコープ 取替	板張補強(25×150×L900)OS塗装 の上、水平手摺取付
	改修	—	EP-G塗装替(全面)	EP-G塗装替(全面)		
ホール	既存	CF1.8	EP-G塗装	EP-G塗装		
	改修	CF1.8張替 ノスリッパ 金物既存撤去新設	EP-G塗装替(全面)	EP-G塗装替(全面)		
和室6帖	既存	畳	EP-G塗装	EP-G塗装	アルミサッシ 戸車交換×4 ビート取替	額縁四方SOP塗装替 カーテンレール取付 押入上段 ラワン合板t5.5増張 アルミ押え金物共 押入下段 アルミ押え金物、雑巾摺取付
	改修	—	EP-G塗装替(全面)	EP-G塗装替(全面)		
和室4.0帖	既存	畳、板間	EP-G塗装	EP-G塗装	アルミサッシ 戸車交換×4 ビート取替 小窓ガラス450×120程度取替	額縁四方SOP塗装替 カーテンレール取付 押入下段 ラワン合板t5.5増張 アルミ押え金物共
	改修	板間床既存材(下地共)撤去 下地組根太#303、ラワン合板t12張りの上 フローリングt12張り(図示)	EP-G塗装替(全面)	EP-G塗装替(全面)		
D K	既存	CF1.8	EP-G塗装	EP-G塗装	アルミ建具 戸車交換×4 木製建具 SOP塗装替(内外部) 建具調整	額縁四方SOP塗装替 キッチン取合シーリング 打替(L=2,800程度) 吊戸OS塗装替 水切調整
	改修	CF1.8張替 アルミ押え金物既存撤去新設(図示)	EP-G塗装替(全面)	EP-G塗装替(全面)		
便所	既存	CF1.8	EP-G塗装	EP-G塗装		L型手摺取付
	改修	CF1.8張替	EP-G塗装替(配管共)	EP-G塗装替(配管共)		
浴室	既存	FRP防水	EP-G塗装	EP-G塗装	アルミ建具 引手取替	I型手摺取付 既存パネル掛け撤去
	改修	FRP防水 立上りH300程度	EP-G塗装替(配管共)	EP-G塗装替(配管共)		
その他	パネ 補ニ 避難器具撤去処分 避難器具使用方法看板撤去  屋外倉庫 No.12					



引野町高屋市営住宅  
22-204 平面図 S=1/50

引野町高屋市営住宅 22-204 各室仕上表

室名		床	壁	天井	建具関係	その他
玄関・ホール	既存	塗床	EP塗装	EP塗装	鍵取替 (支給品) 玄関扉SOP塗装替 (内外部、枠、ポスト内外部)	板張補強 (25×150×L900) OS塗装 の上、水平手摺取付
	改修	CF1.8張り ノンスリップ 金物新設	シ合板t4上張り 830×1,800程度 3枚 (図示) 1,700×380程度 1枚 (図示) EP-G塗装替 (全面)	EP-G塗装替	ドアローザ-取替 ドアチェーン取替 ドアスコープ 取替	
和室4.5帖	既存	畳	EP塗装	バ-ル	7&ミサッ 戸車交換×4 小窓ストップバ-取替 ビ-ト取替 クレセント取替	額縁四方SOP塗装替 カーテンレ-ル取付 押入 下段 ラワン合板t5.5増張 7&ミ押え金物共 天袋壁ラワン合板t4増張 850×400程度 (図示) 柱 SOP塗装H1,800 (図示) 敷居既存撤去新設 (図示)
	改修		シ合板t4上張り H1800 (図示) EP-G塗装替 (全面)	既存天井撤去 (下地共) 柱目合板天井張 (下地組共) 目透かし張り		
和室3.0帖	既存	畳	EP塗装	バ-ル	7&ミサッ 戸車交換×4 小窓ストップバ-取替 ビ-ト取替 クレセント取替	額縁四方SOP塗装替 カーテンレ-ル取付 柱 SOP塗装H1,800 (図示)
	改修		シ合板t4上張り H1800 (図示) EP-G塗装替 (全面)	既存天井撤去 (下地共) 柱目合板天井張 (下地組共) 目透かし張り		
和室6.0帖	既存	畳	EP塗装	バ-ル	7&ミサッ 戸車交換×4 小窓ストップバ-取替 ビ-ト取替 クレセント取替	額縁四方SOP塗装替 カーテンレ-ル取付 押入 上段下段共 ラワン合板t5.5増張 7&ミ押え金物共 柱SOP塗装H1,800
	改修		シ合板t4上張り H1800 (図示) EP-G塗装替 (全面)	既存天井撤去 (下地共) 柱目合板天井張 (下地組共) 目透かし張り		
DK	既存	CF1.8 (7&スベ-ストみなし含有建材)	EP塗装	バ-ル	7&ミ建具 戸車交換×4 木製建具 SOP塗装替 (内外部) レ-バ-ハンド-ル取替 取手取替	額縁四方SOP塗装替 カーテンレ-ル取付 キッチン取合シーリング 打替 (L=3,600程度) 柱SOP塗装H1,800 吊戸カーテンレ-ル撤去
	改修	CF1.8張替	EP-G塗装替 (全面)			
便所	既存	CF1.8 (7&スベ-ストみなし含有建材)	EP塗装	EP塗装		L型手摺取付
	改修	CF1.8張替	EP-G塗装替 (配管共)	EP-G塗装替 (配管共)		
浴室	既存	FRP防水	EP塗装	EP塗装		I型手摺取付
	改修	FRP防水 立上りH300程度 7&ミ金物押え	EP-G塗装替 (配管共)	EP-G塗装替 (配管共)		
その他		バ-ルコー	排水ドレ-ン ストレーナ-取付			
		屋外倉庫No.14				

# 参考数量書

§ 工事名称                      引野町高屋市営住宅 1 5 - 2 0 2 他空室改修工事

§ 工事場所                      福山市引野町北四丁目地内

## 特記事項

- 1    この数量書は、福山市建設工事請負契約約款 1 条に定める「設計図書」ではなく参考数量です。従って、契約後の変更等を含意するものではありません。
- 2    数量の算出は次の基準によっています。

※ 「建築数量積算基準・同解説」                      （建築工事積算研究会制定）

## 設 計 書

工事名称      引野町高屋市営住宅 1 5 - 2 0 2 他空室改修工事

工事場所      福山市引野町北四丁目地内

・引野町高屋市営住宅 1 5 - 2 0 2 空室改修工事      一式  
・引野町高屋市営住宅 1 6 - 2 0 4 空室改修工事      一式  
・引野町高屋市営住宅 2 2 - 2 0 4 空室改修工事      一式



名 称	数 量	単位	金 額	備 考
直接工事費				
直 接 工 事 費	1	式		
計				
共通費				
共通仮設費	1	式		
現場管理費	1	式		
一般管理費等	1	式		
計				
工事価格	1	式		
消費税等相当額	1	式		消費税率 10 %
工事費	1	式		









引野町高屋市営住宅						
15 - 202 空室改修工事						
15 - 202						
名 称	摘 要	数 量	単位	単 価	金 額	備 考
【直接仮設】						
養生費 (空室改修程度)	材工共	28.2	m <sup>2</sup>			
整理清掃後片付け (空室改修程度)		28.2	m <sup>2</sup>			
内部仕上足場 (内部改修)	脚立足場 H=900程度 材工共	28.2	m <sup>2</sup>			
各所クリーニング	45m <sup>2</sup> 未満 手間のみ	1	戸			
【防水工事】						
シーリング 打替 (水廻り)	シリコン系(SR-1)防かびタイプ 15×10 既存撤去・集積共	3.6	m			
浴室床 F R P 防水 1 プライ	立上り300mm程度 アルミ金物押え(シール含む) サングレシ、下地調整 材工共	1	式			
【建具工事】						
鋼製片開き戸 ド アクローザ	材のみ	1	個			
ドアスコープ	材のみ	1	個			
玄関戸用ドアチェ ーン(プッシュ)	SUS シルバー 材のみ	1	個			
アルミ引違い戸用 戸車 14型	材のみ	8	個			
アルミ引違い窓用 戸車 12型	材のみ	4	個			
小窓ストッパー	材のみ	2	個			
ビート取替 (アルミサッシ) 掃出し	材工共 4枚	1	か所			
ビート取替 (アルミサッシ) 中連	材工共 4枚	1	か所			
建具金物取替	既存建具調整 手間のみ	1	戸			
既存建具調整	手間のみ	1	戸			
【塗装工事】						

引野町高屋市営住宅 15 - 202 空室改修工事 15 - 202						
名 称	摘 要	数 量	単 位	単 価	金 額	備 考
壁 E P ( G ) 塗 2 回 改修仕様	素地ごしらえ 材工共	73.8	m <sup>2</sup>			
天井 E P ( G ) 塗 2 回 改修仕様	素地ごしらえ 材工共	10.8	m <sup>2</sup>			
鋼製建具塗装替 S O P 塗り 2 回	素地ごしらえ, 錆止め塗装 材工共	4.7	m <sup>2</sup>			
木製建具塗装替 S O P 塗り 2 回	素地ごしらえ 材工共	1.4	m <sup>2</sup>			
S O P 塗装替	木部 素地付着除去(塗替え面) 材工共	13	m			
O S 塗装替	木部 下地調整RB種(塗替え面)	2.4	m <sup>2</sup>			
【内装工事】						
床 ビニル床シート張替 厚 1 . 8 (CF)	既存床シート撤去・下地処理 材工共	8.1	m <sup>2</sup>			
天井桎目合板パネ ル(目透かし)材	南海プライウッド「新ふじ」同等品 材のみ	10.2	m <sup>2</sup>			
天井下地組	野縁組@450程度 材工共	10.2	m <sup>2</sup>			
ころばし床組	材工共	3.1	m <sup>2</sup>			
床 複合フローリング ボード張り	厚12 なら	3.1	m <sup>2</sup>			
ラワン合板 t 1 2 T 2	F 材のみ	3.1	m <sup>2</sup>			
ラワン合板 t 5 . 5 T 2	F 材のみ	3.8	m <sup>2</sup>			
シナ合板 t 4 T 2	F 材のみ	0.8	m <sup>2</sup>			
床合板張り	手間のみ	6.9	m <sup>2</sup>			
天井合板張り	手間のみ	0.8	m <sup>2</sup>			
補強板張り	150*900mm程度 材工 OS塗装共	1	式			
モルタル欠損部補 修		1	式			
【エント及びその他 】						

福山市





引野町高屋市営住宅 16 - 204 空室改修工事 16 - 204						
名 称	摘 要	数 量	単 位	単 価	金 額	備 考
【直接仮設】						
養生費 (空室改修程度)	材工共	28.2	m <sup>2</sup>			
整理清掃後片付け (空室改修程度)		28.2	m <sup>2</sup>			
内部仕上足場 (内部改修)	脚立足場 H=900程度 材工共	28.2	m <sup>2</sup>			
各所クリーニング	45m <sup>2</sup> 未満 手間のみ	1	戸			
【防水工事】						
シーリング 打替 (水廻り)	シリコン系(SR-1)防かびタイプ 15×10 既存撤去・集積共	2.8	m			
浴室床 F R P 防水 1 プライ	立上り300mm程度 アルミ金物押え(シール含む) サングレン, 下地調整 材工共	1	式			
【建具工事】						
ドアスコープ	材のみ	1	個			
玄関戸用ドアチェ ーン(プッシュ)	SUS シルバー 材のみ	1	個			
アルミ引違い戸用 戸車 14型	材のみ	8	個			
アルミ引違い窓用 戸車 12型	材のみ	4	個			
ビート取替 (アルミサッシ) 掃出し	材工共 4枚	1	か所			
ビート取替 (アルミサッシ) 中連	材工共 4枚	1	か所			
滑出し窓持手取替	材のみ	1	個			
建具金物取替	既存建具調整 手間のみ	1	戸			
既存建具調整	手間のみ	1	戸			
【塗装工事】						
壁 E P ( G ) 塗り 2 回 改修仕様	素地ごしらえ 材工共	68.8	m <sup>2</sup>			

引野町高屋市営住宅 16 - 204 空室改修工事 16 - 204						
名 称	摘 要	数 量	単位	単 価	金 額	備 考
天井 E P ( G ) 塗り 2 回 改修仕様	素地ごしらえ 材工共	20.3	m <sup>2</sup>			
鋼製建具塗装替 S O P 塗り 2 回	素地ごしらえ, 錆止め塗装 材工共	4.7	m <sup>2</sup>			
木製建具塗装替 S O P 塗り 2 回	素地ごしらえ 材工共	2.7	m <sup>2</sup>			
S O P 塗装替	木部 素地付着除去(塗替え面) 材工共	13	m			
O S 塗装替	木部 下地調整RB種(塗替え面)	2.4	m <sup>2</sup>			
【内装工事】						
床 ビニール床シート張替 厚 1 . 8 (CF)	既存床シート撤去・下地処理 材工共	8.1	m <sup>2</sup>			
ころばし床組	材工共	1.6	m <sup>2</sup>			
床 複合フローリング ボード張り	厚12 なら	1.6	m <sup>2</sup>			
ラワン合板 t 12 T 2	F 材のみ	1.6	m <sup>2</sup>			
ラワン合板 t 5.5 T 2	F 材のみ	2.2	m <sup>2</sup>			
床合板張り	手間のみ	0.8	m <sup>2</sup>			
補強板張り	150*900mm程度 材工 OS塗装共	1	式			
雑巾摺		1	式			
【エント及びその他 】						
カーテンレール取付	ダブル ステンレス製 ブラケット含む 材工共	2	か所			
I型手摺取付	ステンレス製樹脂被覆 32程度 長さ600mm 取付け部品共 材工共	1	本			
I型手摺取付 (水廻り)	ステンレス製樹脂被覆 32程度 長さ600mm 取付け部品共 材工共	1	本			
L型手摺取付	ステンレス製樹脂被覆 32程度 長さ600mm×600mm 取付け部品共 材工共	1	本			
端部アルミソケット押え	押入 材工共	6.2	m			

福 山 市

引野町高屋市営住宅 22 - 204 空室改修工事 22 - 204						
名 称	摘 要	数 量	単 位	単 価	金 額	備 考
【直接仮設】						
養生費 (空室改修程度)	材工共	34.5	m <sup>2</sup>			
整理清掃後片付け (空室改修程度)		34.5	m <sup>2</sup>			
内部仕上足場 (内部改修)	脚立足場 H=900程度 材工共	34.5	m <sup>2</sup>			
各所クリーニング	45m <sup>2</sup> 未満 手間のみ	1	戸			
【防水工事】						
シーリング 打替 (水廻り)	シリコン系(SR-1)防かびタイプ 15×10 既存撤去・集積共	3.6	m			
浴室床 F R P 防水 1 プライ	立上り300mm程度 アルミ金物押え(シール含む) サングレシ、下地調整 材工共	1	式			
【建具工事】						
銅製片開き戸 ド アクローザ	材のみ	1	個			
ドアスコープ	材のみ	1	個			
玄関戸用ドアチェ ーン(プッシュ)	SUS シルバー 材のみ	1	個			
アルミ引違い戸用 戸車 14型	材のみ	8	個			
アルミ引違い窓用 戸車 12型	材のみ	8	個			
小窓ストッパー	材のみ	3	個			
クレセント	材のみ	3	個			
ビート取替 (アルミサッシ) 掃出し	材工共 4枚	1	か所			
ビート取替 (アルミサッシ) 中連	材工共 4枚	2	か所			
建具金物取替	既存建具調整 手間のみ	1	戸			
既存建具調整	手間のみ	1	戸			

引野町高屋市営住宅 22 - 204 空室改修工事 22 - 204						
名 称	摘 要	数 量	単位	単 価	金 額	備 考
【塗装工事】						
壁 E P ( G ) 塗り 2 回	素地ごしらえ 材工共	29.4	m <sup>2</sup>			
壁 E P ( G ) 塗り 2 回 改修仕様	素地ごしらえ 材工共	54.6	m <sup>2</sup>			
天井 E P ( G ) 塗り 2 回 改修仕様	素地ごしらえ 材工共	5.1	m <sup>2</sup>			
鋼製建具塗装替 S O P 塗り 2 回	素地ごしらえ, 錆止め塗装 材工共	4.7	m <sup>2</sup>			
木製建具塗装替 S O P 塗り 2 回	素地ごしらえ 材工共	2.6	m <sup>2</sup>			
S O P 塗装替	木部 素地付着除去(塗替え面) 材工共	40.9	m			
【内装工事】						
床 ビニル床シート張り 厚 1 . 8 ( CF )	下地処理・下地調整含 材工共	1.5	m <sup>2</sup>			
床 ビニル床シート張替 厚 1 . 8 ( CF )	既存床シート撤去・下地処理 材工共	8.1	m <sup>2</sup>			
天井桎目合板パネル (目透かし) 材	南海プライウッド「新ふじ」同等品 材のみ	22.3	m <sup>2</sup>			
天井下地組	野縁組@450程度 材工共	22.3	m <sup>2</sup>			
ラワン合板 t 5 . 5 T 2	F 材のみ	1.5	m <sup>2</sup>			
ラワン合板 t 4 T 2	F 材のみ	0.3	m <sup>2</sup>			
シナ合板 t 4 T 2	F 材のみ	29.4	m <sup>2</sup>			
床合板張り	手間のみ	1.5	m <sup>2</sup>			
壁合板張り	手間のみ	29.8	m <sup>2</sup>			
補強板張り	150*900mm程度 材工 OS塗装共	1	式			
敷居撤去新設	35×80、OS塗装 材工共	2.6	m			
【エツ及びその他 】						

福 山 市







