

## 現 場 説 明 書 (技術的事項)

工事名 引野町桃山市営住宅 2－201 他空室改修工事

### 1. 現場の状況

- ・市営住宅の入居者が、日常の生活をしています。

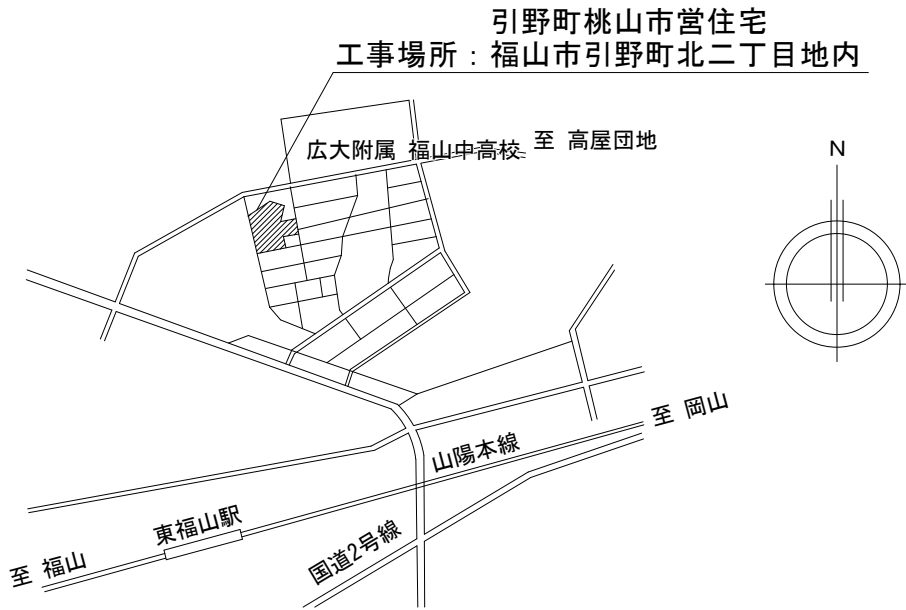
### 2. 別途工事

- ・電気設備工事      ・給排水衛生ガス設備工事      ・畳、襖改修工事

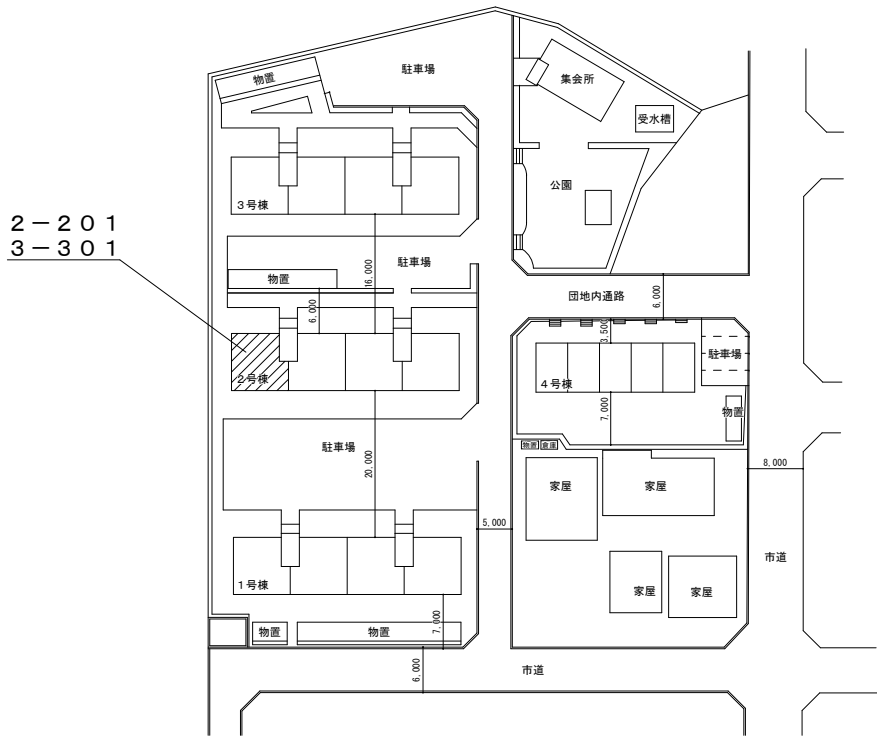
### 3. 留意事項

- ① 入居者が生活しています。工事現場への立入りを防ぐ等の措置を講じて、十分に安全を確保してください。
- ② 管理人への連絡は十分に行うとともに、第三者への安全には細心の注意を払い、その対策を講じてください。
- ③ 施工前に工事の内容、工事期間、受注者等を明示したものを階段入口の掲示板（当該棟全階段）に表示し、各入居者等への周知を図ってください。  
また、変更があった場合も同様にしてください。
- ④ 騒音、振動、粉塵等が発生する作業を行う場合は、事前に直下・直上・向かい隣等に直接連絡してください。
- ⑤ 駐車場は全て有料駐車場として使用しています。工事車両等の駐車は監督員・住宅管理人と協議してください。
- ⑥ 実施工程表は、契約後 14 日以内に提出するとともに、施工計画書等の承諾は速やかに受けてください。
- ⑦ 特定建設資材の再資源化に努めるとともに、産業廃棄物は適切に処理してください。
- ⑧ 工事施工上必要な官公署への手続は、受注者の責任において速やかに行ってください。
- ⑨ 本工事受注者は、地元企業・地場製品の活用に努めてください。





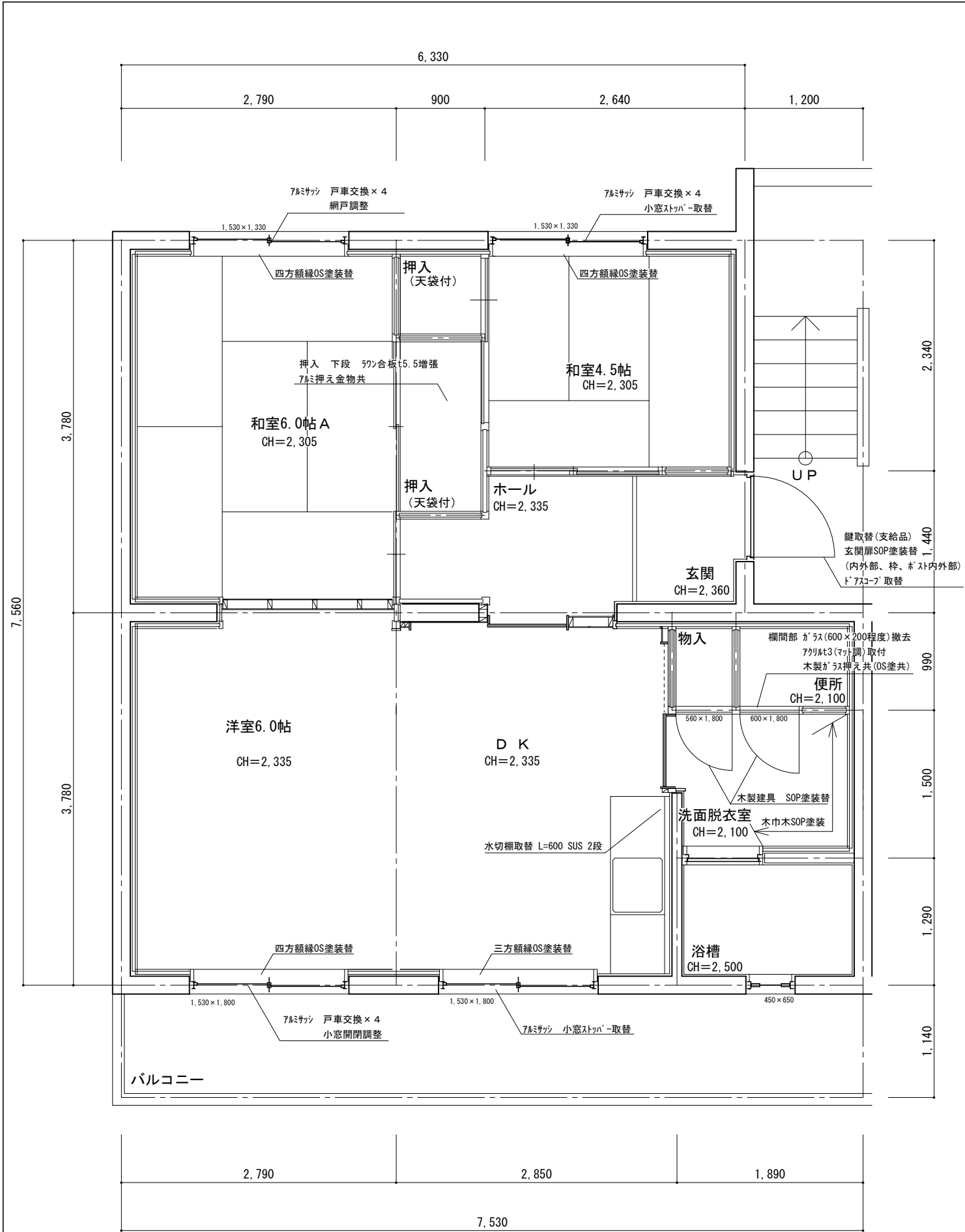
引野町桃山市営住宅  
附近見取図 Non Scale



引野町桃山市営住宅  
配置図 Non Scale

建築物の概要

名 称	引野町桃山市営住宅 2 号棟
新築工事の着工日	1 9 7 7 年 4 月 1 日
住 所	福山市引野町北二丁目 8 番 1
耐 火 種 別	○耐火 ・準耐火 ・その他
構 造	・木造 ○R C造 ・S造 ・その他
延 べ 面 積	6 9 1 m <sup>2</sup> (整数部分のみ)
階 数	地上 3 階、地下 階
解体等の作業の対象となる床面積の合計	m <sup>2</sup>



引野町桃山市営住宅  
2－201 平面図 S=1/50

引野町桃山市営住宅2－201各室仕上表

室名		床	壁	天井	建具関係	その他
玄関・ホール	既存	CF1.8	EP-G塗装	パネル	鍵取替(支給品) 玄関扉SOP塗装替	
	改修	—	—	—	(内外部、枠、ポスト内外部) ドアスコップ取替	
和室4.5帖	既存	畳	クロス	パネル	7&ミサッ 戸車交換×4 小窓ストッパ-取替	四方額縁OS塗装替
	改修	—	—	—		
和室6.0帖A	既存	畳	クロス	パネル	7&ミサッ 戸車交換×4 網戸調整	四方額縁OS塗装替 押入 下段 ラワン合板t5.5増張 7&ミ押え金物共
	改修	—	—	—		
洋室6.0帖	既存	CF3.3張り	クロス	クロス	7&ミサッ 戸車交換×4 小窓開閉調整	四方額縁OS塗装替
	改修	—	—	—		
D.K.	既存	CF3.3張り	クロス	クロス	7&ミサッ 小窓ストッパ-取替	三方額縁OS塗装替 水切棚取替 L=600 SUS 2段
	改修	—	—	—		
洗面脱衣室	既存	CF1.8	EP-G塗装	EP-G塗装		木巾木SOP塗装(図示) 欄間部 ガラス(600×200程度)撤去 アクリル3(マット調)取付 木製ガラス押え共(OS塗共)
	改修	CF1.8張替	—	—		
物入	既存	CF1.8	パネル	パネル	木製建具 SOP塗装替	
	改修	CF1.8張替	—	—		
便所	既存	CF1.8	化粧タイル	EP-G塗装	木製建具 SOP塗装替	
	改修	CF1.8張替	—	—		
浴室	既存	FRP防水	EP-G塗装	EP-G塗装		
	改修	FRP防水(トップのみ) シール打替え	—	—		
その他	バルコニー 屋外倉庫No.10					





# 参考数量書

§ 工事名称                      引野町桃山市営住宅 2－201 他空室改修工事

§ 工事場所                      福山市引野町北二丁目地内

## 特記事項

- 1    この数量書は、福山市建設工事請負契約約款 1 条に定める「設計図書」ではなく参考数量です。従って、契約後の変更等を含意するものではありません。
- 2    数量の算出は次の基準によっています。

※ 「建築数量積算基準・同解説」                      （建築工事積算研究会制定）

## 設 計 書

工事名称      引野町桃山市営住宅 2 - 2 0 1 他空室改修工事

工事場所      福山市引野町北二丁目地内

・引野町桃山市営住宅 2 - 2 0 1 空室改修工事      一式  
・引野町桃山市営住宅 2 - 3 0 1 空室改修工事      一式



名 称	数 量	単 位	金 額	備 考
直接工事費				
直 接 工 事 費	1	式		
計				
共通費				
共通仮設費	1	式		
現場管理費	1	式		
一般管理費等	1	式		
計				
工事価格	1	式		
消費税等相当額	1	式		消費税率 10 %
工事費	1	式		







## 引野町桃山市営住宅

[illegible]

引野町桃山市営住宅						
2 - 2 0 1 空室改修工事				2 - 2 0 1		
名 称	摘 要	数 量	単 位	単 価	金 額	備 考
【直接仮設】						
養生費 (空室改修程度)	材工共	5.9	m <sup>2</sup>			
整理清掃後片付け (空室改修程度)		5.9	m <sup>2</sup>			
各所クリーニング	45m <sup>2</sup> ~ 60m <sup>2</sup> 手間のみ	1	戸			
【防水工事】						
浴室床 F R P 防水 トップコート	表層トップコートケレン 押え金具シール 材工共	1	式			
【建具工事】						
ドアスコープ	材のみ	1	個			
アルミ引違い戸用 戸車 14型	材のみ	8	個			
アルミ引違い窓用 戸車 12型	材のみ	4	個			
小窓ストッパー	材のみ	2	個			
建具金物取替	既存建具調整 手間のみ	1	戸			
既存建具調整	手間のみ	1	戸			
欄間部閉塞	アクリル版t3 固定 600×200程度 ガラス撤去共 材工共	1	か所			
【塗装工事】						
鋼製建具塗装替 S O P 塗り 2回	素地ごしらえ, 錆止め塗装 材工共	4.7	m <sup>2</sup>			
木製建具塗装替 S O P 塗り 2回	素地ごしらえ 材工共	5.2	m <sup>2</sup>			
O S 塗り	木部 素地ごしらえ共 材工共	23.2	m			
S O P 塗装替	木部 素地付着除去(塗替え面) 材工共	2.3	m			
【内装工事】						



引野町桃山市営住宅						
2 - 3 0 1 空室改修工事				2 - 3 0 1		
名 称	摘 要	数 量	単 位	単 価	金 額	備 考
【直接仮設】						
養生費 (空室改修程度)	材工共	46	m <sup>2</sup>			
整理清掃後片付け (空室改修程度)		46	m <sup>2</sup>			
内部仕上足場 (内部改修)	脚立足場 H=900程度 材工共	46	m <sup>2</sup>			
各所クリーニング	45m <sup>2</sup> ~ 60m <sup>2</sup> 手間のみ	1	戸			
【防水工事】						
シーリング 打替 (水廻り)	シリコン系(SR-1)防かびタイプ 15×10 既存撤去・集積共	3.9	m			
浴室床 F R P 防水 トップコート	表層トップコートケレン 押え金具シール 材工共	1	式			
【建具工事】						
型板ガラス取替 厚 4 . 0	材工共 730×700程度	1	枚			
型板ガラス取替 厚 4 . 0	材工共 730×830程度	1	枚			
透明ガラス取替 厚 5 . 0 小窓	材工共 350×120程度(引手加工共)	2	枚			
鋼製片開き戸 ド アクローザ	材のみ	1	個			
ドアスコープ	材のみ	1	個			
アルミ引違い戸用 戸車 14型	材のみ	4	個			
アルミ引違い窓用 戸車 12型	材のみ	8	個			
小窓ストッパー	材のみ	3	個			
掛金錠	SUS製 材のみ	1	個			
建具金物取替	既存建具調整 手間のみ	1	戸			
既存建具調整	手間のみ	1	戸			



引野町桃山市営住宅						
2 - 3 0 1 空室改修工事				2 - 3 0 1		
名 称	摘 要	数 量	単位	単 価	金 額	備 考
ビート取替 (アルミサッシ) 掃出し	材工共 4枚	1	か所			
欄間部閉塞	アクリル版 t3 固定 850×450程度 ガラス撤去共 材工共	1	か所			
欄間部閉塞	アクリル版 t3 固定 600×200程度 ガラス撤去共 材工共	1	か所			
木製建具取替 (WD-1)	ポリ合板フラッシュ戸(窓付) W850xH1820 出入口枠・金物含む 撤去・取付・加工・調整共	1	か所			
木製建具取替 (WD-2)	ポリ合板フラッシュ戸(窓付) W800xH1820 出入口枠・金物含む 撤去・取付・加工・調整共	1	か所			
【塗装工事】						
壁 E P ( G ) 塗り 2 回 改修仕様	素地ごしらえ 材工共	14.4	m <sup>2</sup>			
天井 E P ( G ) 塗り 2 回 改修仕様	素地ごしらえ 材工共	4.9	m <sup>2</sup>			
鋼製建具塗装替 S O P 塗り 2 回	素地ごしらえ, 錆止め塗装 材工共	4.7	m <sup>2</sup>			
O S 塗り	木部 素地ごしらえ共 材工共	2.8	m			
O S 塗装替	木部 素地付着除去(塗替え面) 材工共	38.1	m			
S O P 塗装替	木部 素地付着除去(塗替え面) 材工共	2.5	m			
換気扇枠 S O P 塗装替	下地処理 材工共	1	式			
【内装工事】						
床 t3 外塗り	金ごて ビニル系床材下地 厚28	12.2	m <sup>2</sup>			
床 ビニル床シート張り 厚3.3~3.5 (CF)	下地処理 材工共	10	m <sup>2</sup>			
床 ビニル床シート張替 厚3.3~3.5 (CF)	既存床シート撤去・下地処理 材工共	17	m <sup>2</sup>			
壁 ビニルクロス張り	サンゲツ S P 同等 素地ごしらえ 材工共	36.4	m <sup>2</sup>			
キッチンパネル 取付	タタキ不燃化粧板 t3 材工共 下地処理・シーリング含	3.6	m <sup>2</sup>			
天井 ビニルクロス張り	サンゲツ S P 同等 素地ごしらえ 材工共	19.9	m <sup>2</sup>			

引野町桃山市営住宅						
2 - 3 0 1 空室改修工事				2 - 3 0 1		
名 称	摘 要	数 量	単 位	単 価	金 額	備 考
天井 せっこうボード 張り(GB-R)	厚 9.5 準不燃 継目処理	19.9	m <sup>2</sup>			
間仕切壁新設	間柱，横胴縁組，PBt12.5両面張り 材工共	1	式			
胴縁組	米つが1等 材工共	2.6	m <sup>2</sup>			
天井下地組	野縁組@450程度 材工共	19.9	m <sup>2</sup>			
ラワン合板 t 1 2 T 2	F 材のみ	2.7	m <sup>2</sup>			
ラワン合板 t 5.5 T 2	F 材のみ	2.6	m <sup>2</sup>			
ラワン合板 t 4 T 2	F 材のみ	31.1	m <sup>2</sup>			
壁合板張り	手間のみ	36.4	m <sup>2</sup>			
三方枠取付	珽集成材 25×80 OS塗り共	8.1	m			
廻縁	米つが 材工共	0.9	m			
付鴨居	米つが 材工共	0.9	m			
巾木	米つが 材工共	0.9	m			
塩ビ巾木張り	高さ60 材工共	0.9	m			
【エント及びその他 】						
カーテンレール取付	ダブル ステンレス製 ブラケット含む 材工共	3	か所			
カーテンレール取付	シングル ステンレス製 ブラケット含む 材工共	1	か所			
L型手摺取付	ステンレス製樹脂被覆 32程度 長さ600mm×600mm 取付け部品共 材工共	1	本			
I型手摺取付 (水廻り)	ステンレス製樹脂被覆 32程度 長さ600mm 取付け部品共 材工共	1	本			
改修用ノンスリップ 取 付	ビス固定 材工共	1	式			
水切棚取替	L=600，SUS 2段 材工共	1	式			

福 山 市





