

福山市を 企業版ふるさと納税で 応援してください！

福山市長よりひとこと



企業版ふるさと納税を通じて、
企業の皆様とご縁を繋ぎながら、
地方創生の取組を推進してまいります。

「ばらのまち福山」へのご支援を

福山市長 枝広 直幹 心よりお待ちしております。



福山市ってこんなところ！



福山市

福山市は瀬戸内海沿岸のほぼ真ん中にある広島県東部の都市で、温暖な気候に恵まれ、2025年度に開催された世界バラ会議では世界中の参加者から「世界一」と讃えられた「ばらのまち」として知られています。新幹線駅に最も近い福山城や、日本遺産の鞆の浦など、歴史と文化が息づく魅力的なスポットも豊富です。

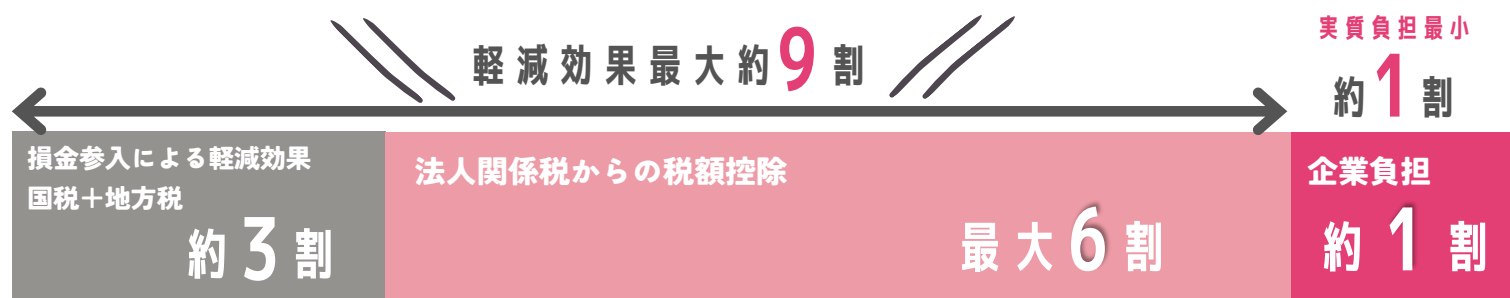
ものづくり産業も盛んで、自然、歴史、産業が調和した、福が息づくまちです。



企業版ふるさと納税とは？

企業版ふるさと納税は、企業が地方自治体に寄附を行うことで、税控除を受けつつ地域活性化を支援する制度です。

寄附金は地方創生の事業に使用され、企業は寄附額の **最大9割** の税額軽減効果を得られます。



← 通常の寄附 ※ → 企業版ふるさと納税を活用した寄附 →

※企業が地方公共団体に寄附した場合は、その全額が損金算入されるため、寄附額の約3割（法人実効税率）相当額の税の軽減効果があります。



メリット 1

社会貢献活動

寄附が地域社会貢献となり、
企業のCSR活動やブランディング
活動に繋がります。



メリット 2

自治体との関係構築

自治体との関係を深め、地域の
発展や共同プロジェクトの推進
に繋がります。



メリット 3

税制上の優遇措置

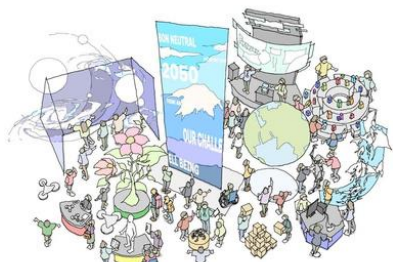
一定の条件下で法人関係税控除
などの税制優遇措置を受けら
れ、節税に繋がります。

●制度活用に当たっての留意事項

- ・対象となる寄附は10万円以上です。
- ・本制度により福山市に寄附できる企業は福山市以外に本社（地方税法における「主たる事務所又は事業所」）がある企業です。

※寄附を行うことの代償として経済的利益を受け取ることは禁止されています。

企業版ふるさと納税対象事業

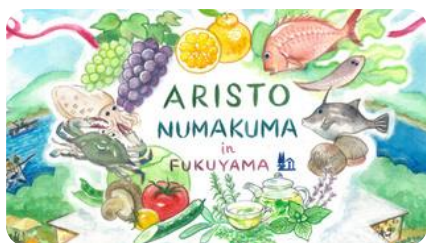


1

(仮称) 子ども未来館 整備事業



こどもたちが科学や技術に触れることを通じて、楽しく学び成長することができる施設です。「科学的な考え方をベースとした課題解決能力」や「デジタル技術を活用する能力」を養い、未来に向けて挑戦する心を育む施設をめざしています。



3

道の駅アリストぬまくま 再整備事業



道の駅アリストぬまくまは、本市唯一の道の駅として1996年（平成8年）に建設されました。施設の老朽化や時代の変化へ対応するため、2029年度（令和11年度）リニューアルオープンに向けて再整備を進めています。



5

歴史・文化の薫る まちづくり



国の特別史跡「廉塾ならびに菅茶山旧宅」の保存整備、「ばらのまち福山国際音楽祭」や「オーケストラ福山定期」へ次世代を担う子どもたちを招待し、ホンモノに触れる機会を増やす取組などを通じて、福山らしい歴史・文化・芸術を大切に継承します。



2

福山市民病院増改築事業



福山市民病院は救急医療、がん医療、高度専門医療を柱に地域医療の要として役割を果たしてきました。これら現行の医療機能の強化とともに、新たに周産期母子医療センターを整備し、地域の安心と希望の子育てに貢献していきます。



4

福山市立大学 新学部 開設に係る新棟整備事業



福山市立大学では、2027年（令和9年）4月に情報工学部の開設を予定しています。「ものづくりのまち福山」で、企業等の成長の原動力となる理工系人材を育成します。



企業版ふるさと納税を
活用し、SDGs達成に
貢献しませんか？



〒720-8501 広島県福山市東桜町3番5号
福山市役所 経済総務課



084-928-1215



開庁時間：午前8時30分から午後5時15分まで