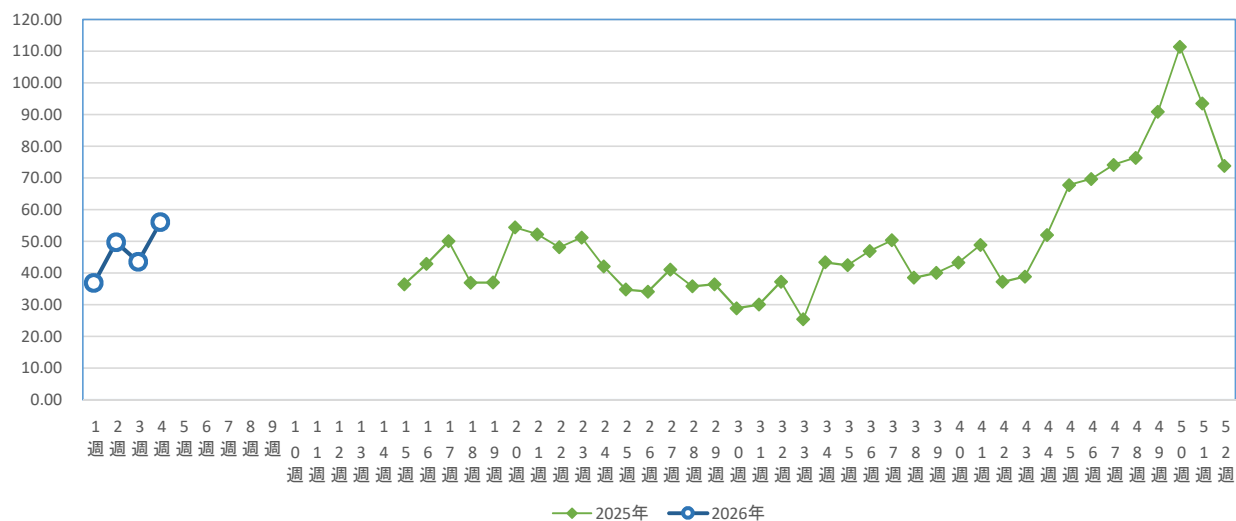


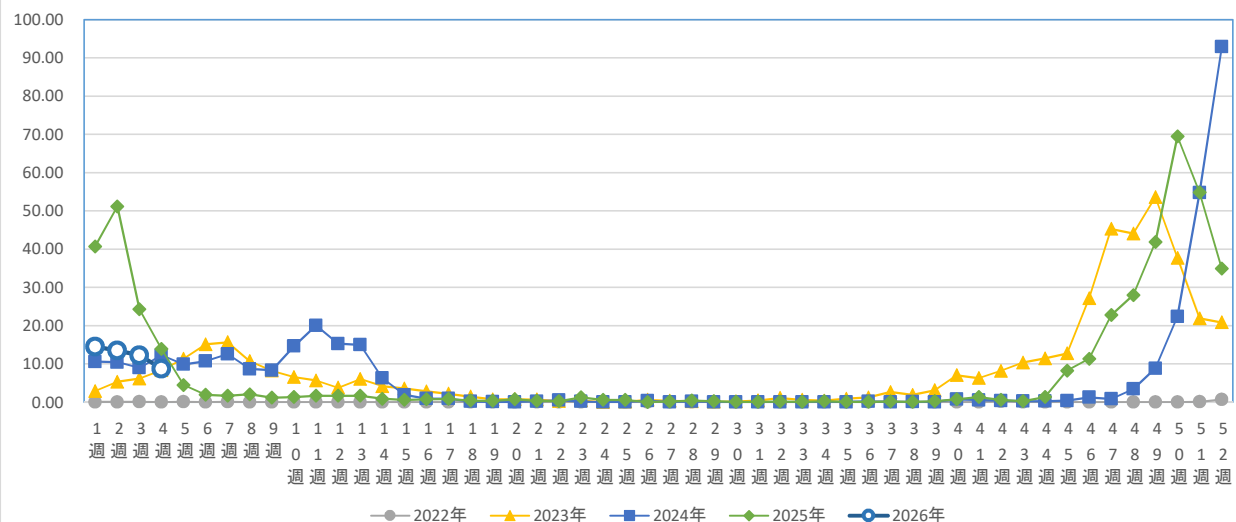
＜週報＞ 感染症発生動向調査による週別患者数推移(疾患別)〔定点医療機関当たり数〕

2022年第1週～2026年第4週  
福山市保健所保健予防課

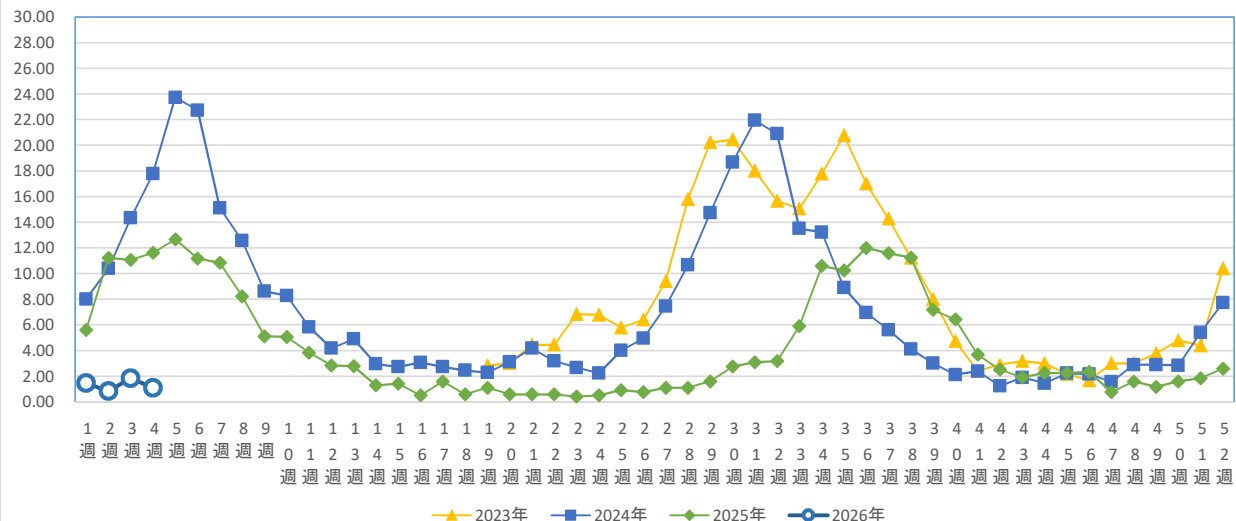
急性呼吸器感染症(ARI)



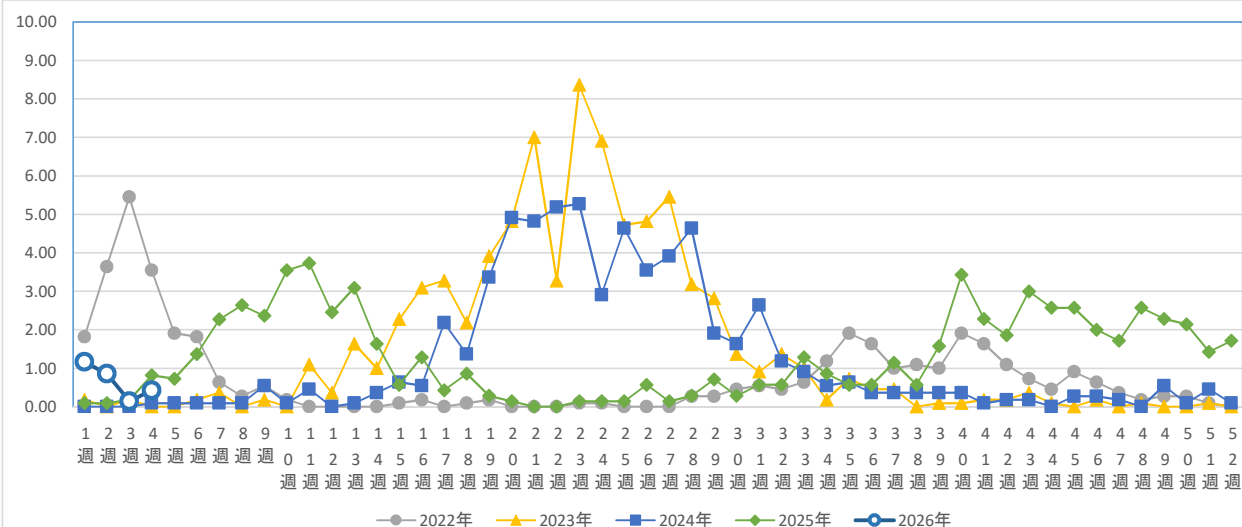
インフルエンザ



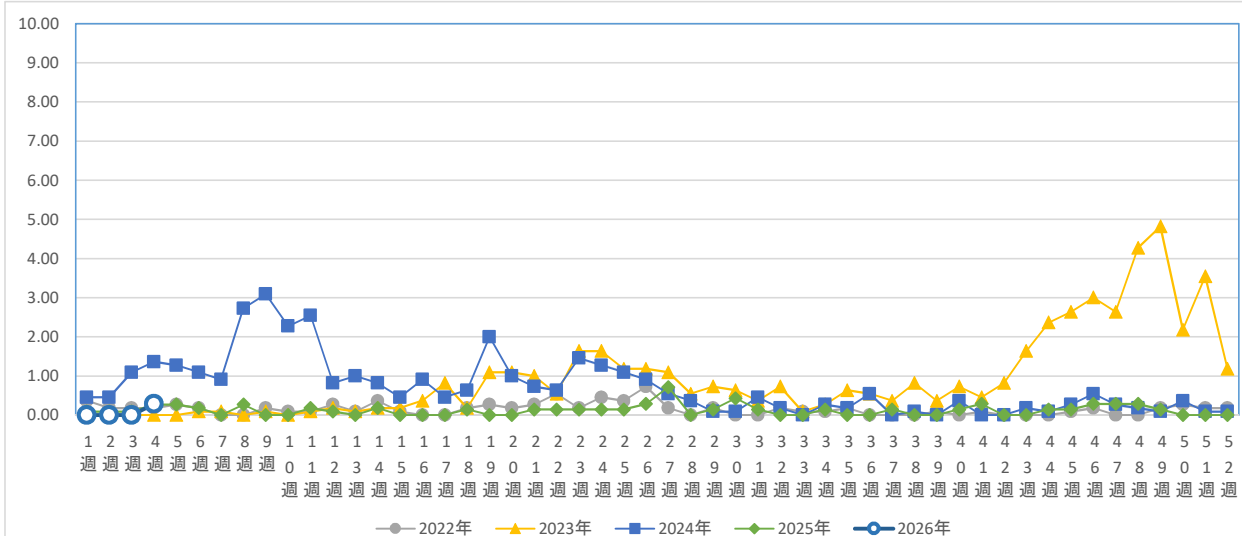
新型コロナウイルス感染症(COVID-19)



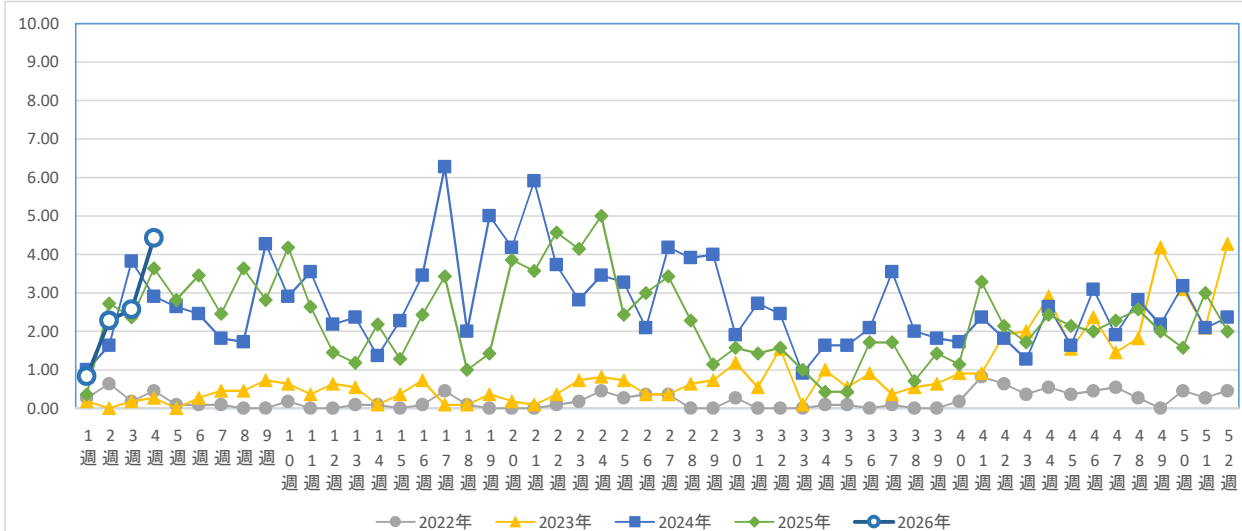
■小児科定点  
RSウイルス感染症



咽頭結膜熱



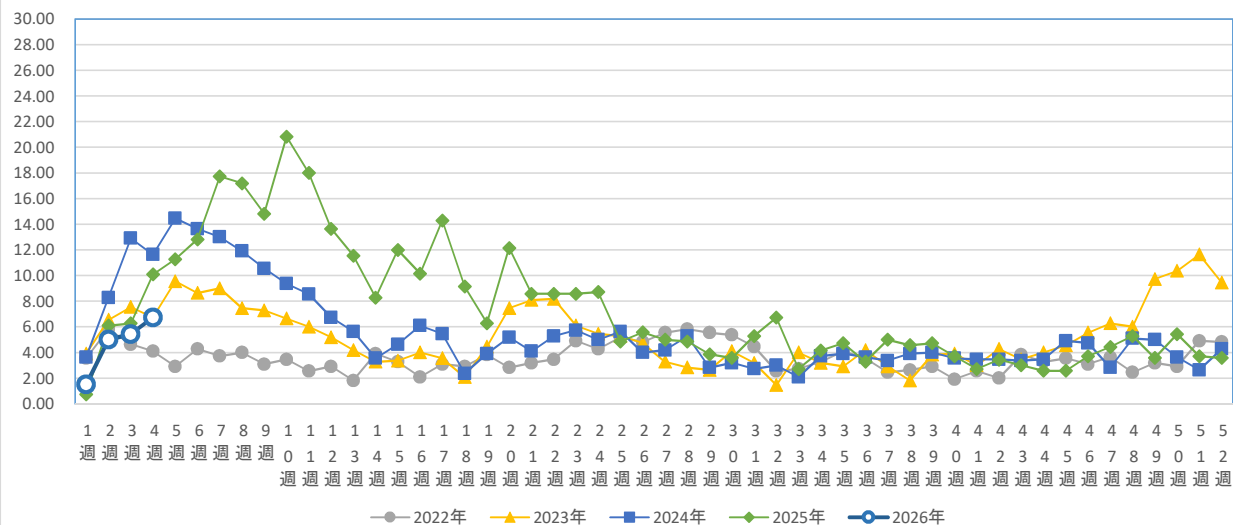
A群溶血性レンサ球菌咽頭炎



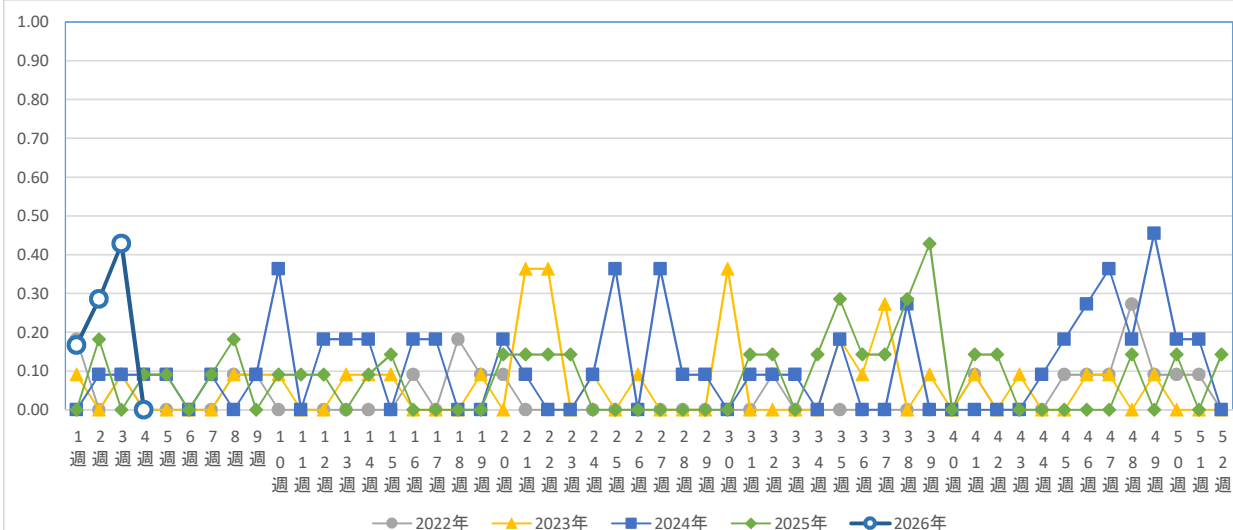
＜週報＞ 感染症発生動向調査による週別患者数推移(疾患別)〔定点医療機関当たり数〕

2022年第1週～2026年第4週  
福山市保健所保健予防課

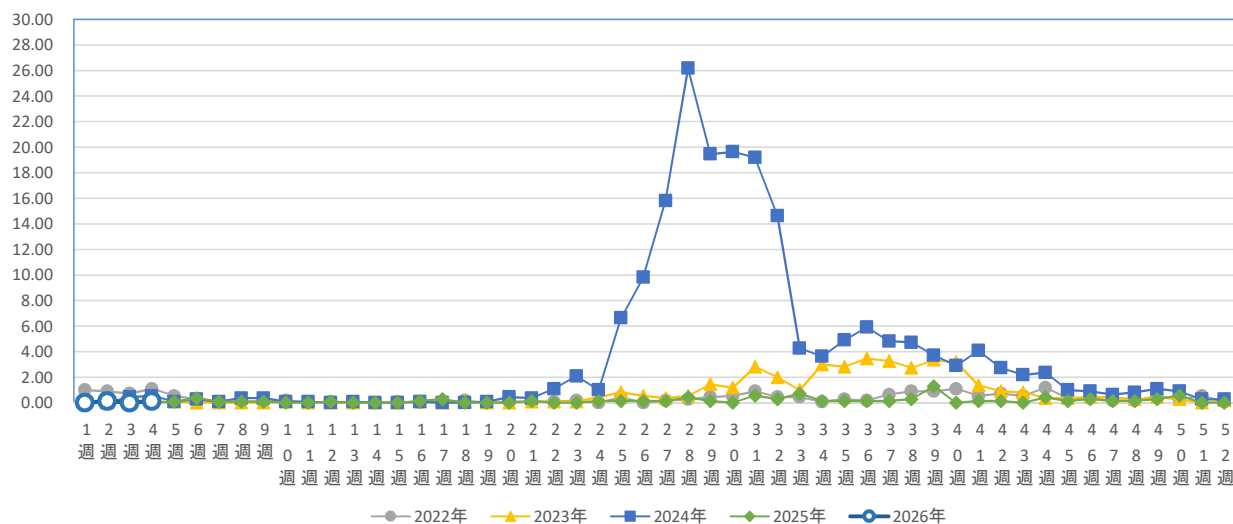
感染性胃腸炎



水痘



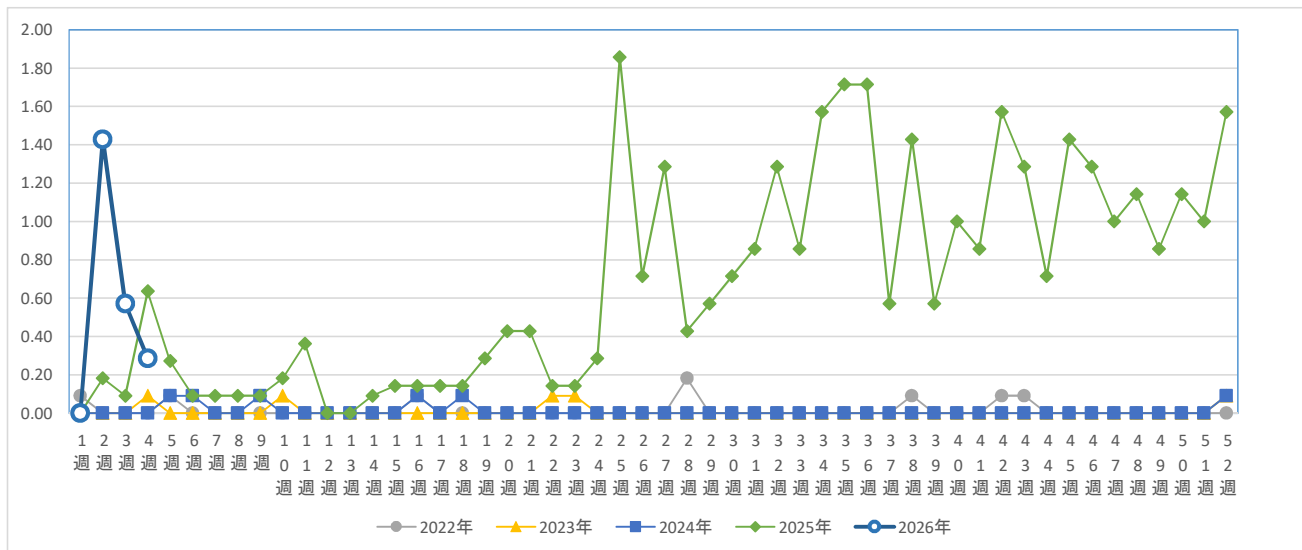
手足口病



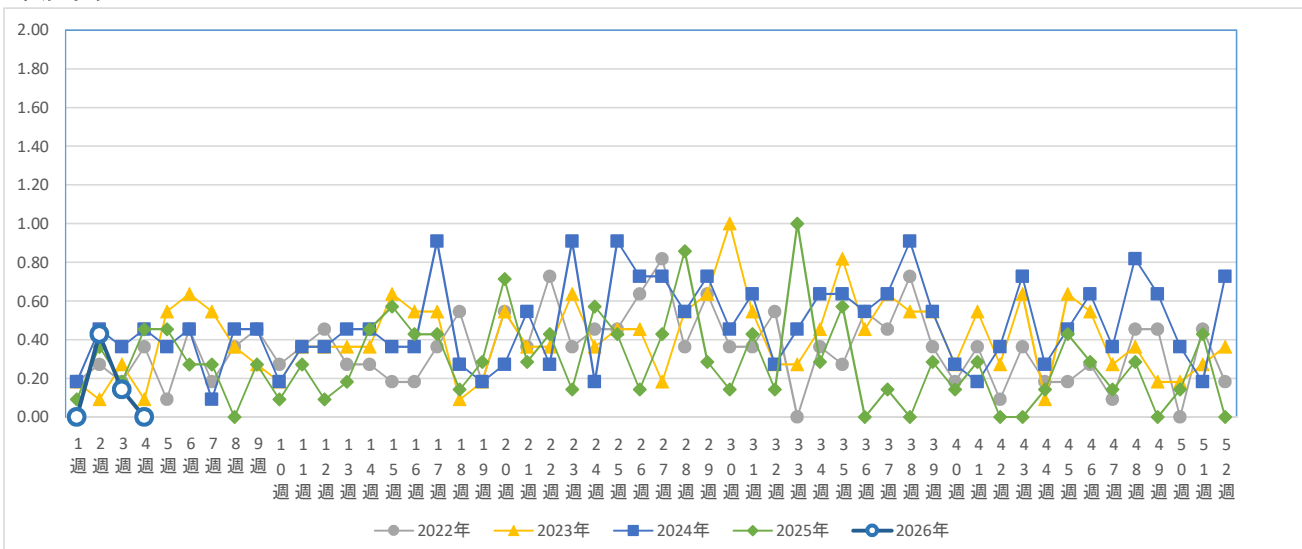
＜週報＞ 感染症発生動向調査による週別患者数推移(疾患別)〔定点医療機関当たり数〕

2022年第1週～2026年第4週  
福山市保健所保健予防課

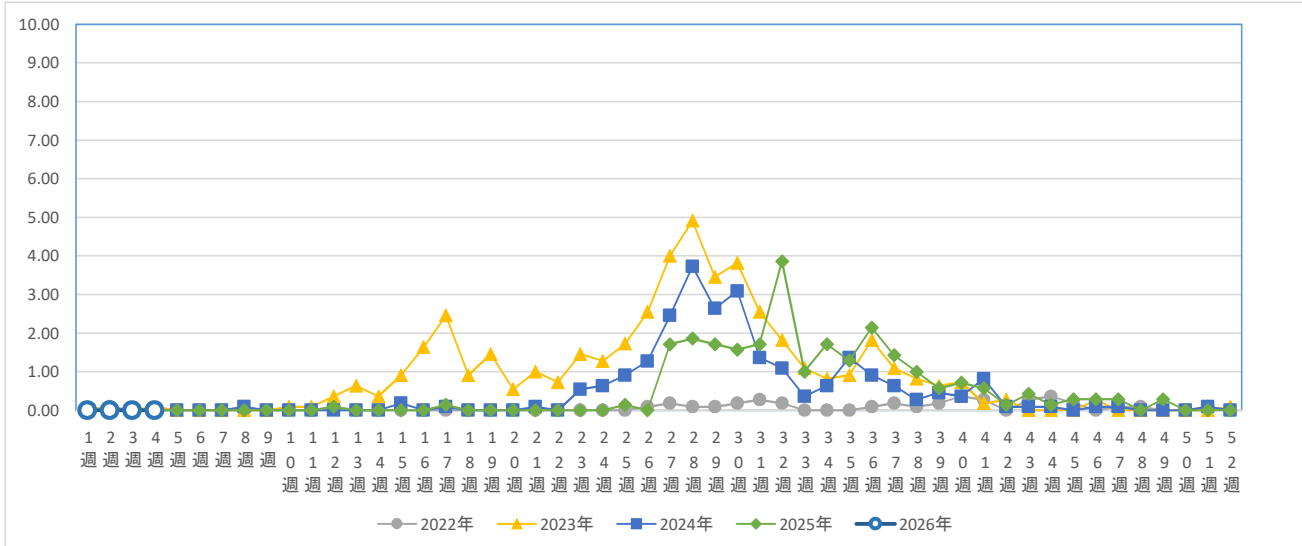
伝染性紅斑



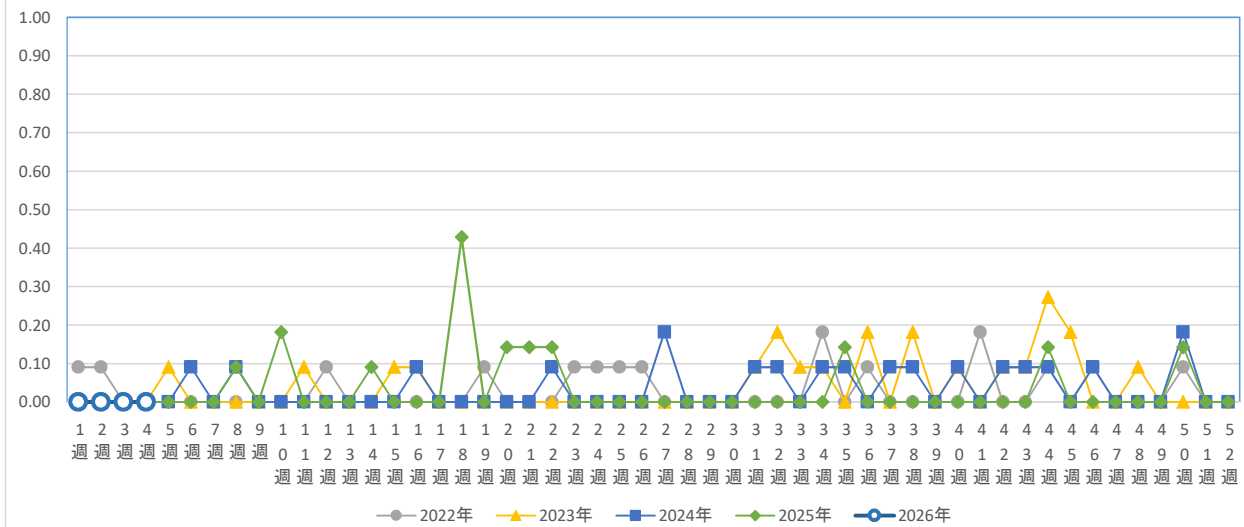
突発性発しん



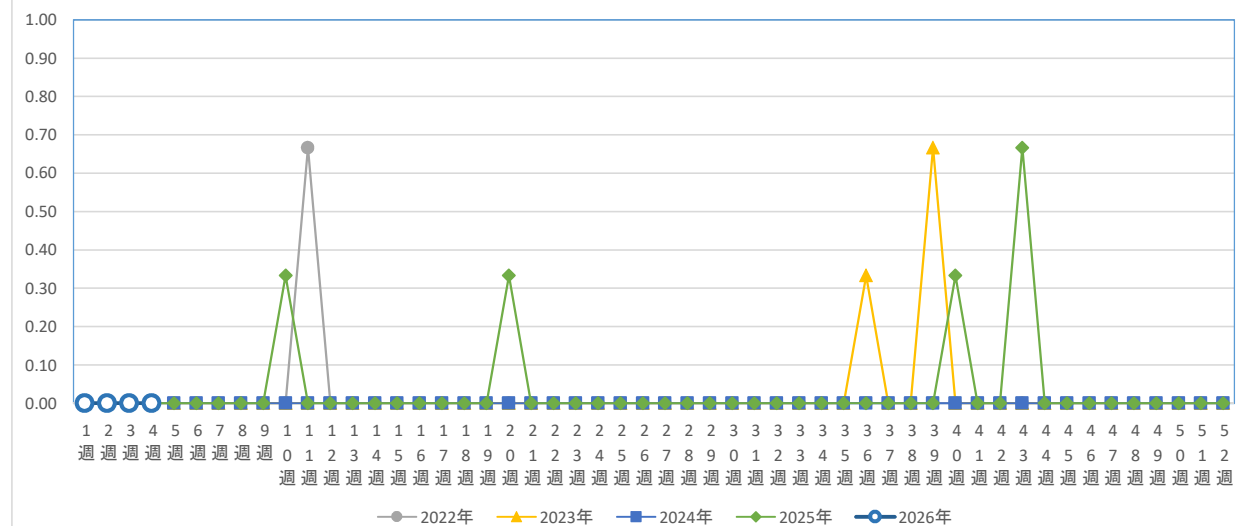
ヘルパンギーナ



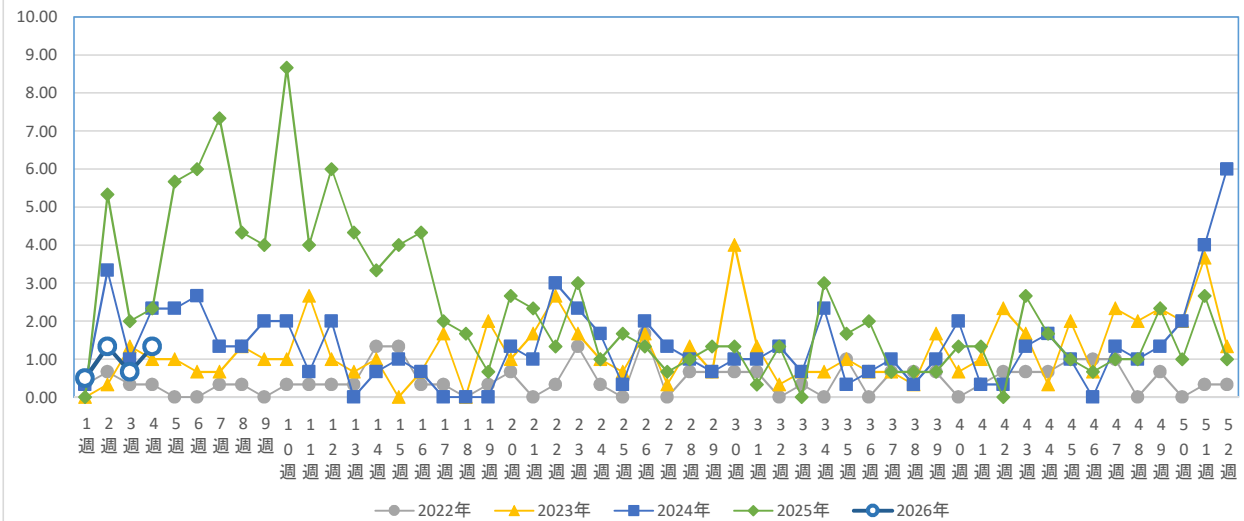
流行性耳下腺炎



■眼科定点  
急性出血性結膜炎



流行性角結膜炎



○急性呼吸器感染症（ARI）

○インフルエンザ

○新型コロナウイルス感染症（COVID－19）

○小児科定点

○眼科定点

定点医療機関：12

定点医療機関：12

定点医療機関：12

定点医療機関：7

定点医療機関：3

※2025年第15週からサーベイランス開始

※2023年第19週からサーベイランス開始