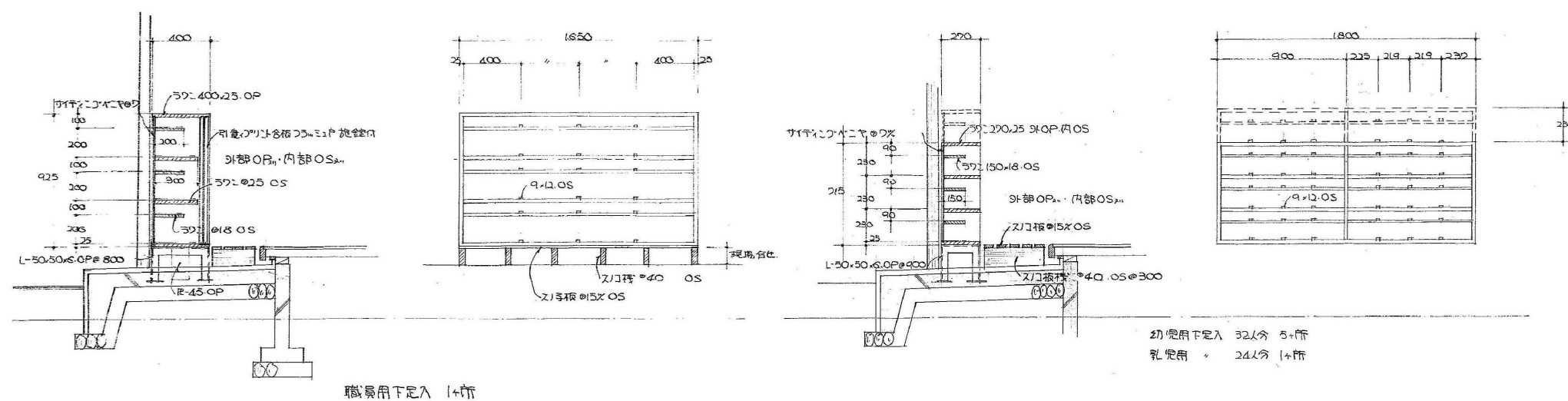
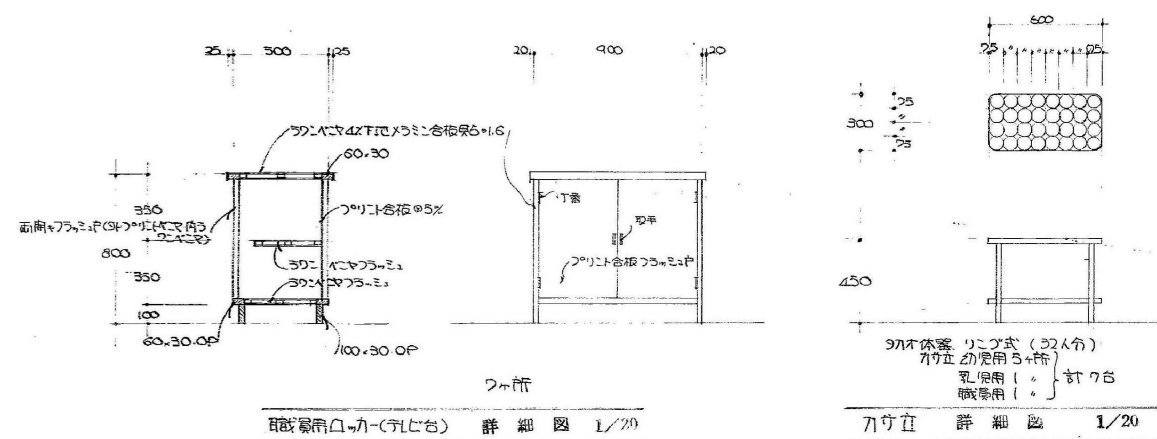




移動式フコ入 詳細図 1/20

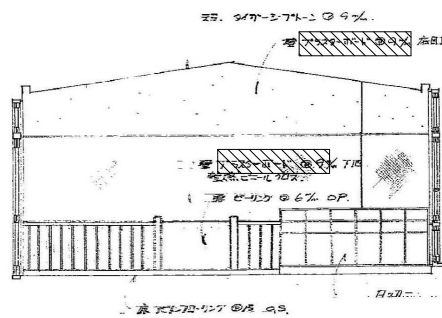


幼兒用下足入 詳細圖 1/20

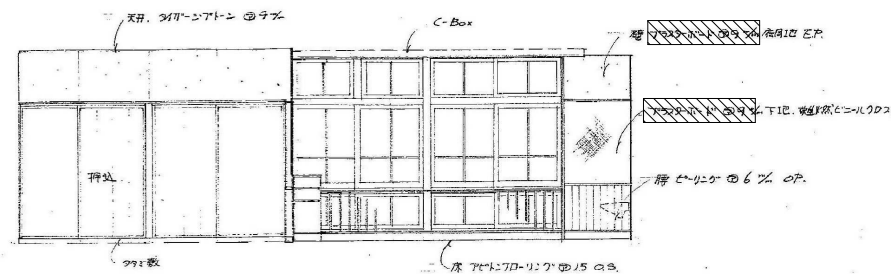
訂正	月	日	<div> 原 設 計 株 式 会 社</div> <div>〒720-0805 福山市 御 門 町 一 丁 目 12 番 15 号 TEL 084-922-3213 FAX 084-922-3214</div> <div>一級建築士事務所広島県知事登録第 22 (1) 0409 号 一級 建 築 士 第 283830 号 甲斐 宣 行</div>	構造設計 - 一級建築士 第 号		担当	設計年月	 福山市建設局建築部営繕課	工事名称		福山地区消防組合南消防署瀬戸出張所改築工事に伴う 旧福山市立長和保育所園舎解体工事	区 分
						-	2025年9月					解体 (D)
					図面設計 - 一級建築士 第 号		作図		変更年月			図面名称
									部分詳細図	1/20	D-026	



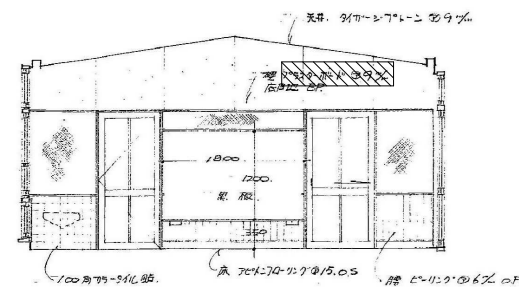




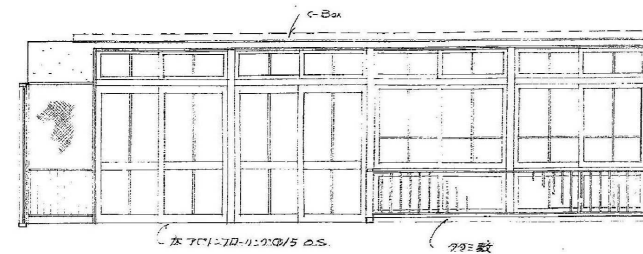
北 展 開 図



東 展 開 図

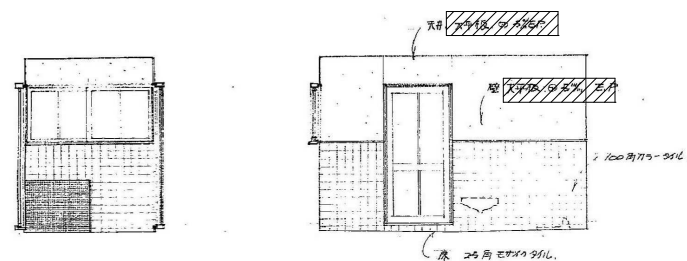


南 展 開 図

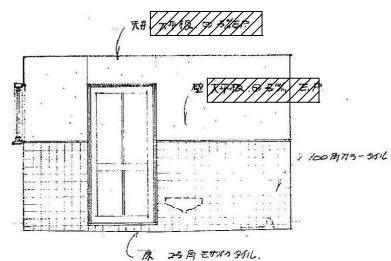


西 展 開 図

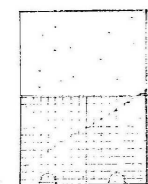
133(室)乳児室 No.1 展開図 1/50



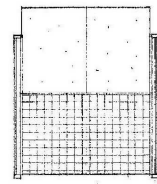
東 展 開 図



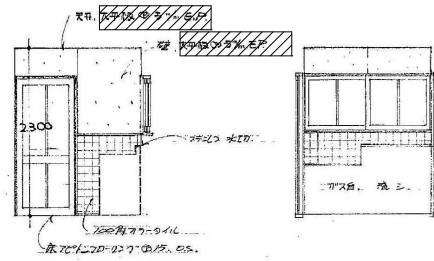
南 展 開 図



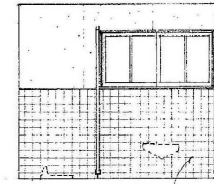
西 展 開 図



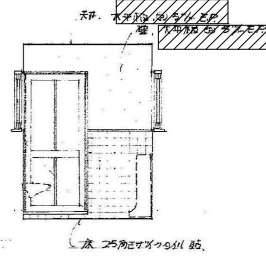
東 展 開 図



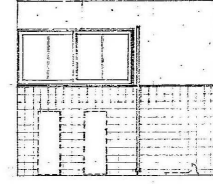
南 展 開 図



東 展 開 図



南 展 開 図

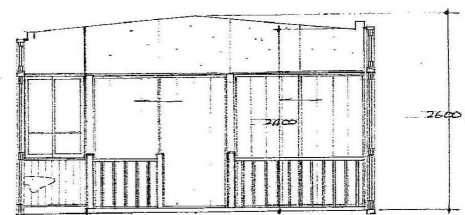


西 展 開 図

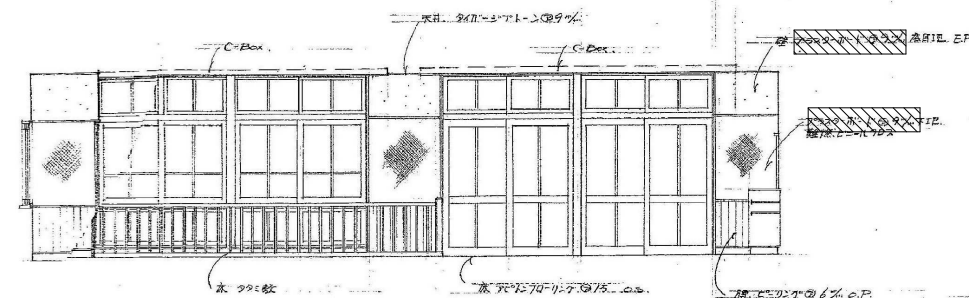
汚物処理室 展開図 1/50

調乳室 展開図 1/50

WC 展開図 1/50

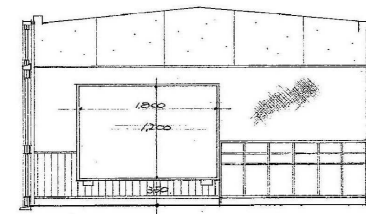


東 展 開 図

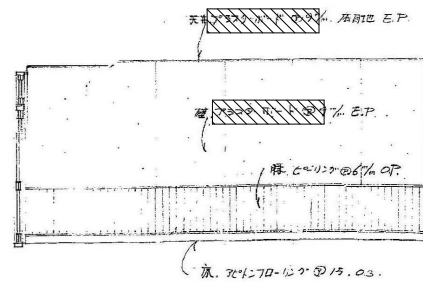


南 展 開 図

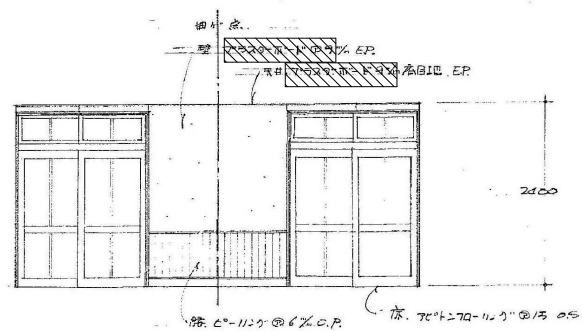
133(室)乳児室 No.2 展開図 1/50



西 展 開 図



西 展 開 図



南 展 開 図

物置 展開図 1/50

..... アスベスト含有

..... アスベストみなし含有

縮尺率  
A-1: 100%  
A-2: 71%  
A-3: 50%

訂正	月	日

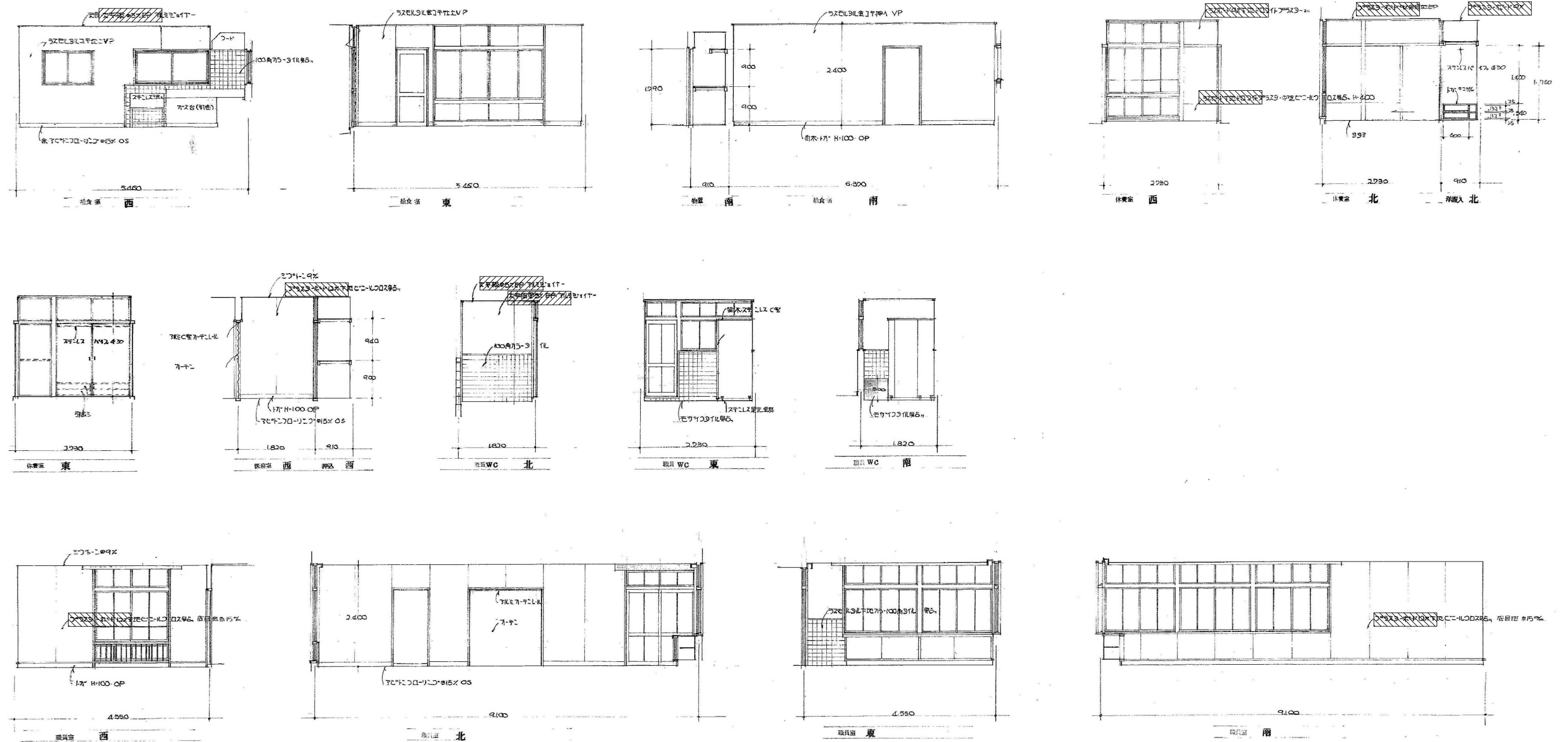
原 設 計 株 式 有 限 公 司
〒720-0805 福山市御門町一丁目12番15号 TEL 084-922-3213 FAX 084-922-3214
一級建築士事務所 第22(1)0409号 甲斐 宣行

構造設計-一級建築士 第 号
建築設計-一級建築士 第 号



担当
-
作図

設計年月 2025年9月
変更年月

工事名称 福山地区消防組合南消防署瀬戸出張所改築工事に伴う 旧福山市立長和保育所園舎解体工事	区分 解体(D)
図面名称 展開図2	縮尺 1/50
図面番号 D-028	



..... アスベスト含有      ..... アスベストみなし含有

訂正	月	日	<div><div>原 設 計 株 式 会 社</div><div>〒720-0805 福山市御門町一丁目12番15号 一級建築士事務所所広島県知事登録第22(1)0409号 TEL 084-922-3213 一級建築士 甲斐 宣行 FAX 084-922-3214 第293830号</div></div>	構造設計-一般建築士 第 号		担当	設計年月	 福山市建設局建築部営繕課	工事名称	福山地区消防組合南消防署瀬戸出張所改築工事に伴う旧福山市立長和保育所園舎解体工事	区 分 解体(D)
				図案設計-一般建築士 第 号	作図	変更年月	図面名称		展開図3	縮 尺 1/50	図面番号 D-029





階建具位置図 1/100

室内記入数字は、(必要種埋面積 < 有効種埋面積) を示す。


訂正	月	日

**原 設 計 株 式 会 社**  
〒720-0805 福山市御門町一丁目12番15号  
TEL 084-922-3213 FAX 084-922-3214  
一般建築士事務所 広島県知事登録第22(1)0409号  
一級建築士 甲斐 宣行

構造設計-一般建築士	第 号
建築設計-一般建築士	第 号

担当	-
作図	-

設計年月	2025年9月
変更年月	-

**福山市建設局建築部営繕課**

工事名称	福山地区消防組合南消防署瀬戸出張所改築工事に伴う旧福山市立長和保育所園舎解体工事
図面名称	階建具位置図

縮 尺	1/100
-----	-------

区 分	解体 (D)
図面番号	D-030

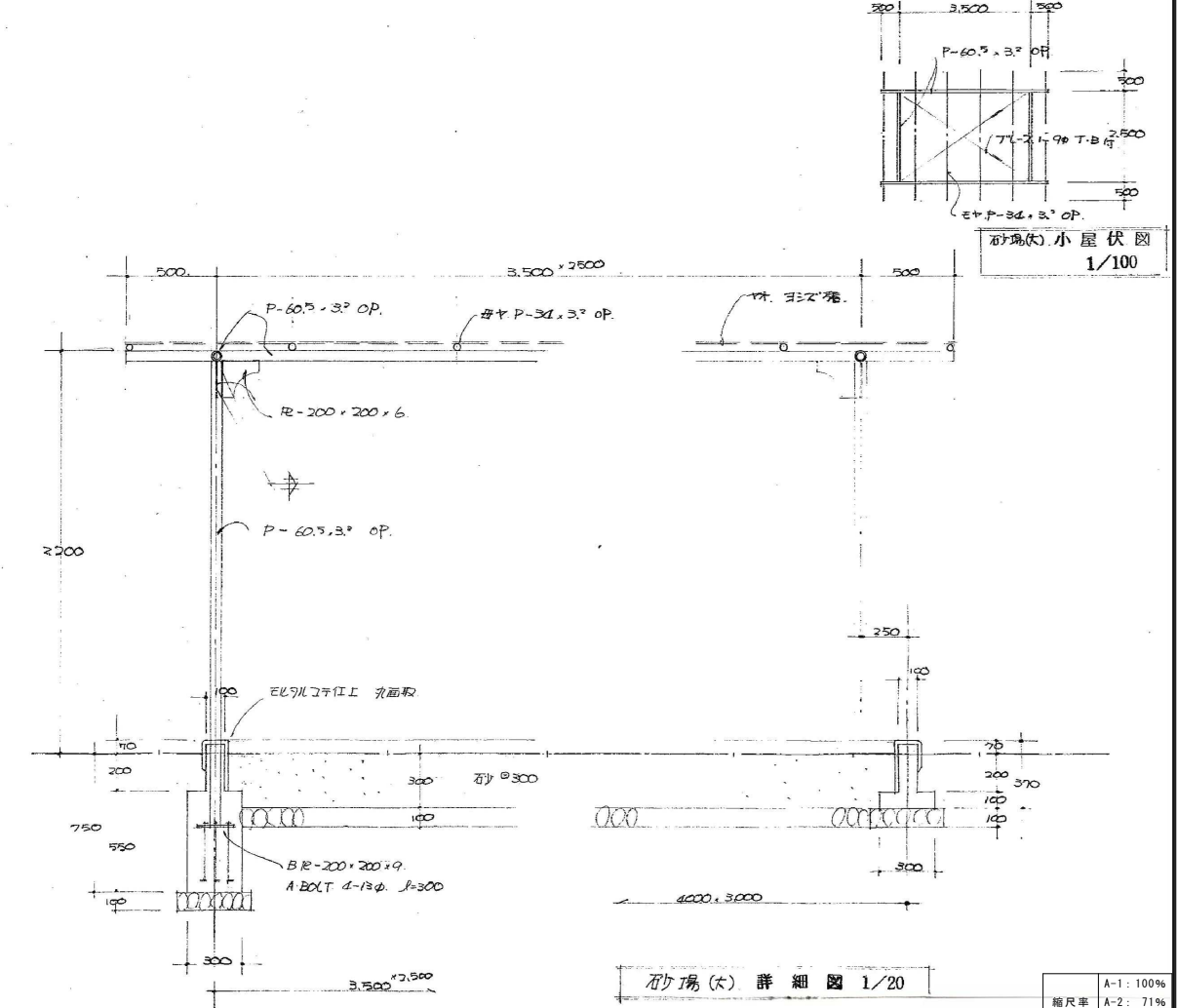
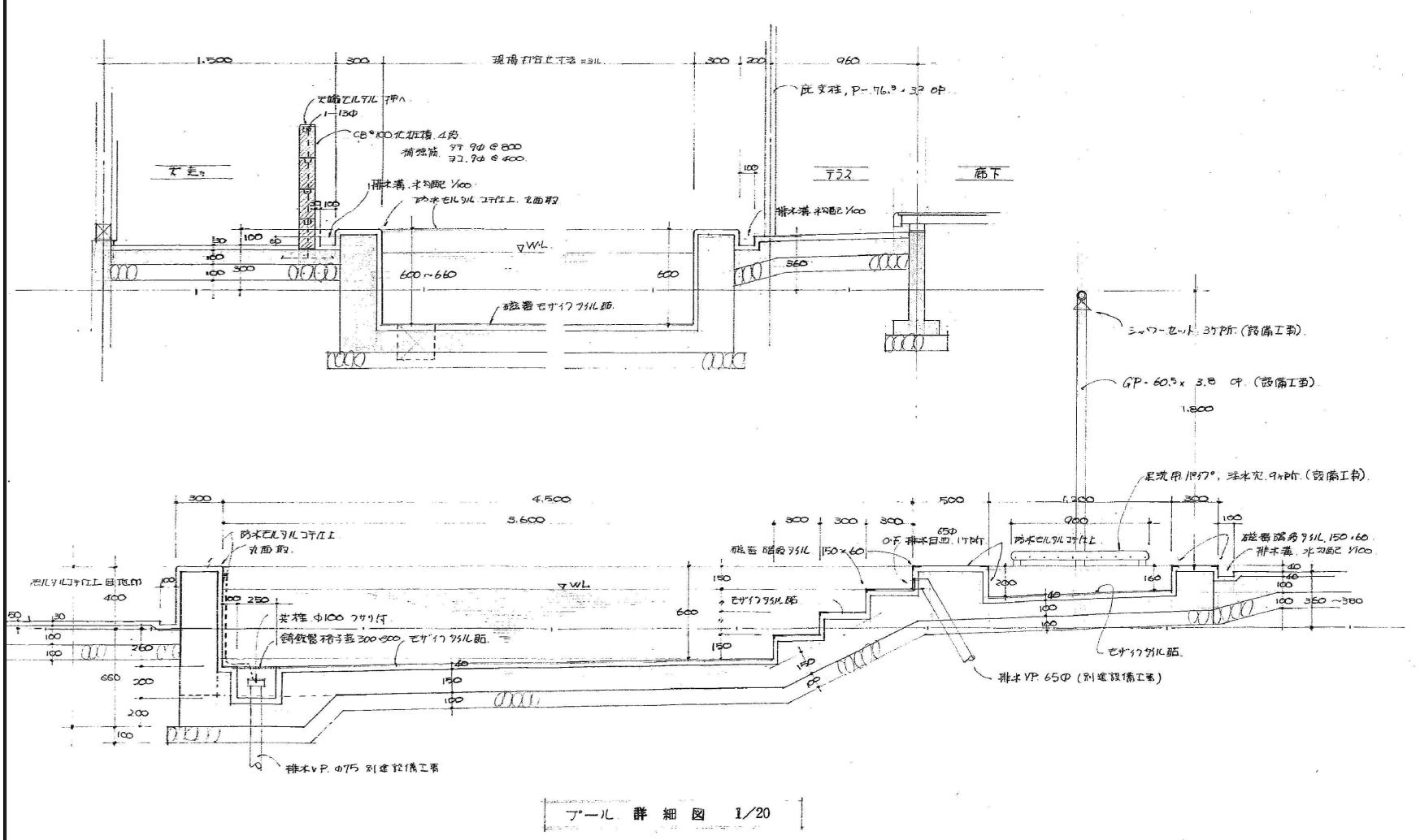
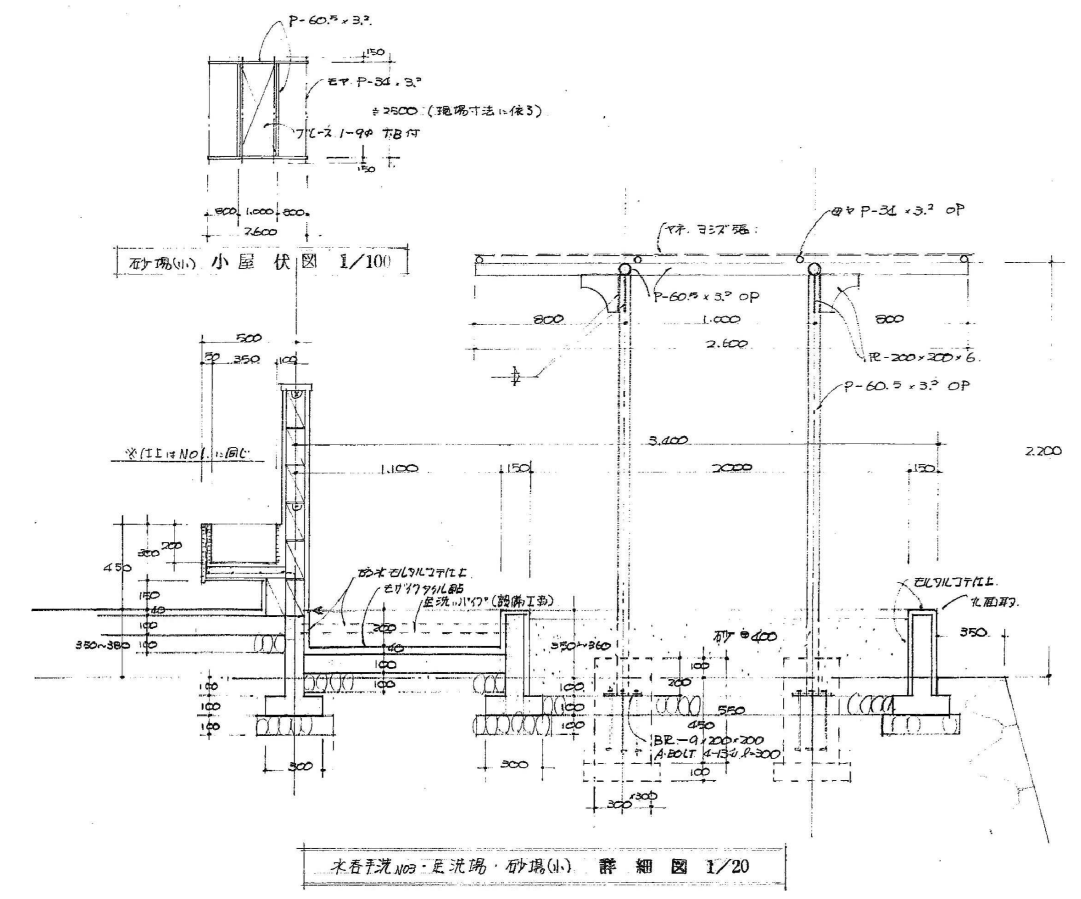
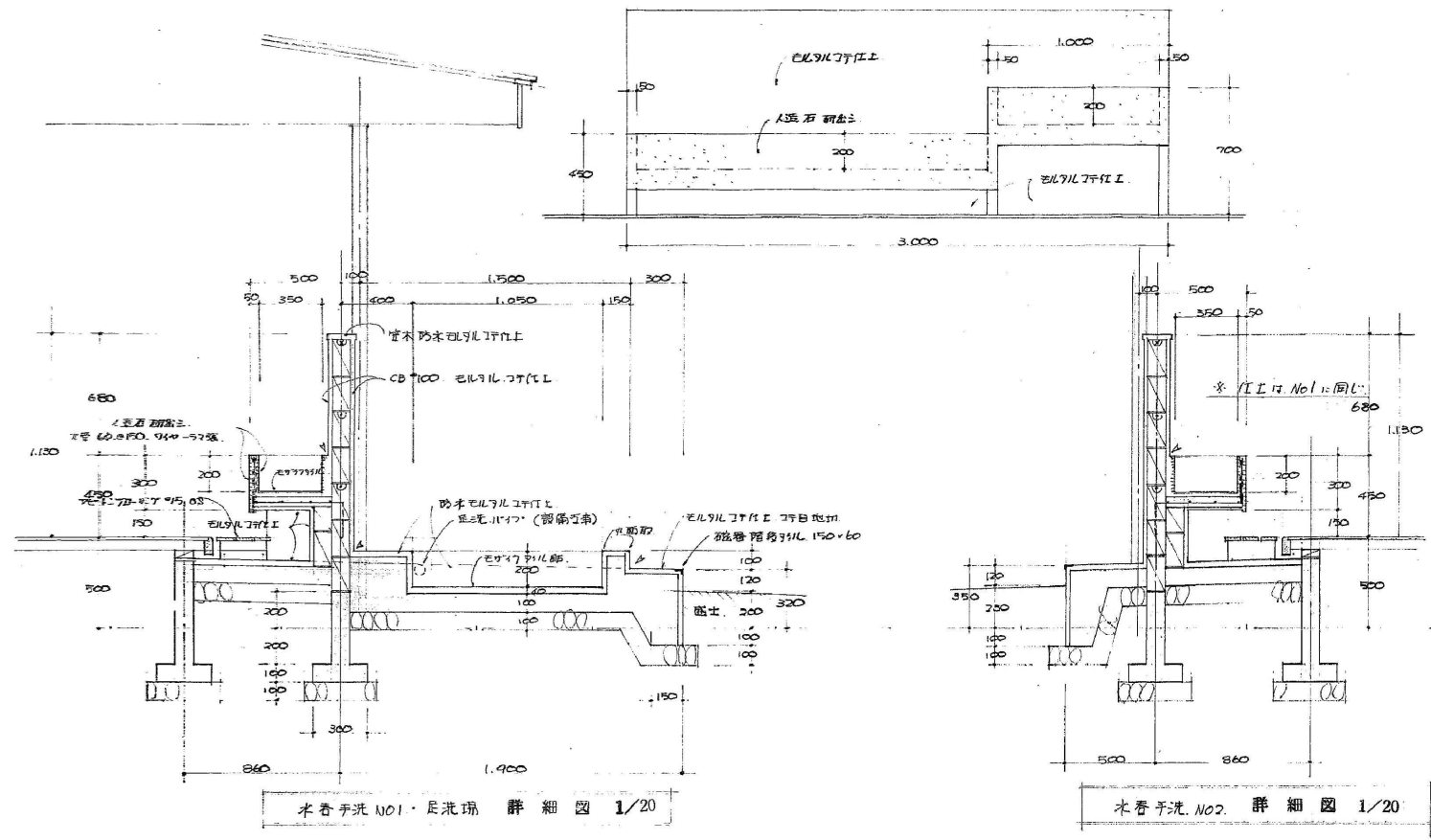
縮尺率	A-1: 100% A-2: 71% A-3: 50%
-----	-----------------------------------

建具表 1/50

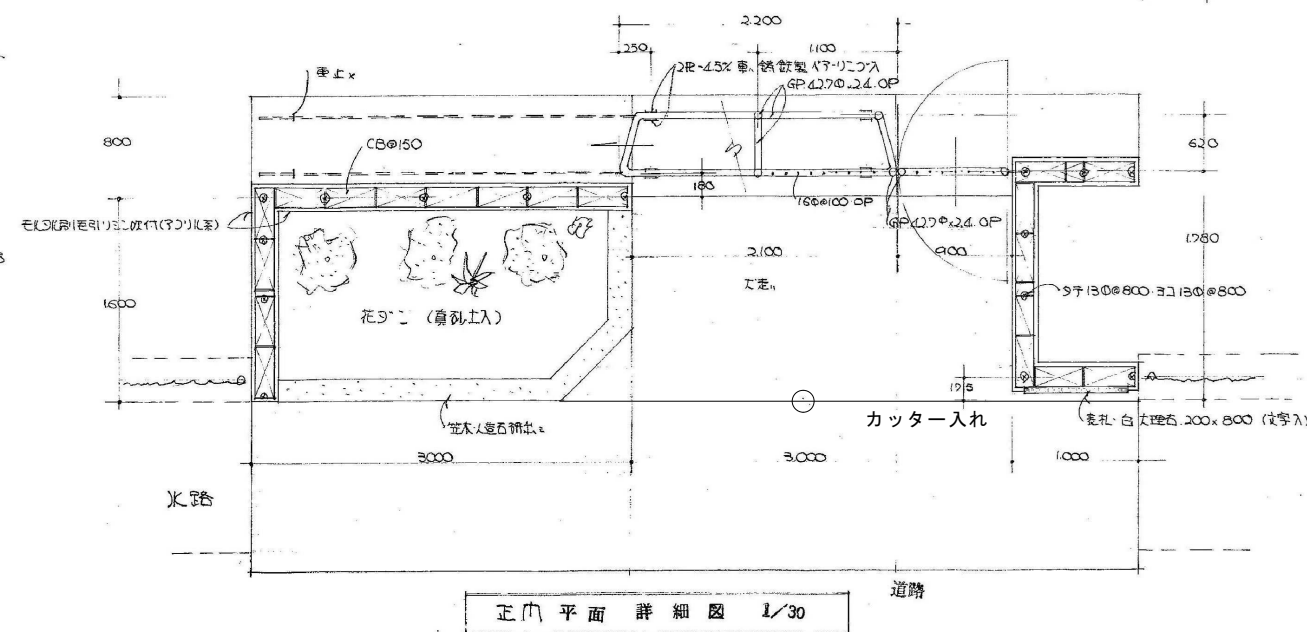
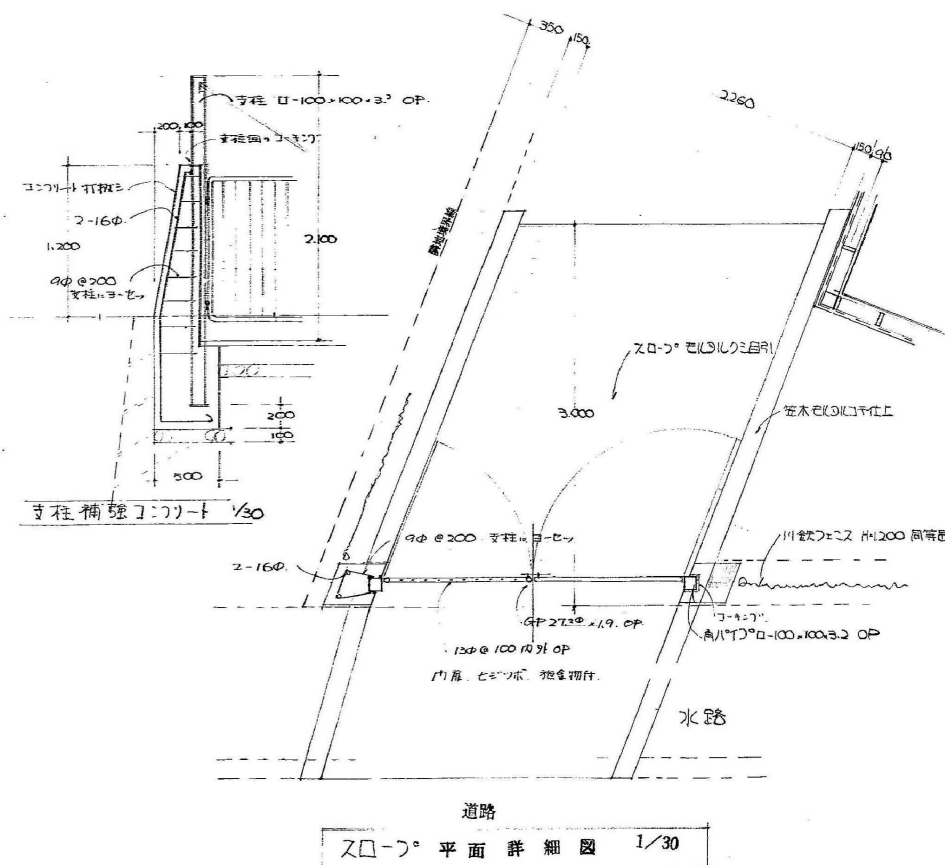
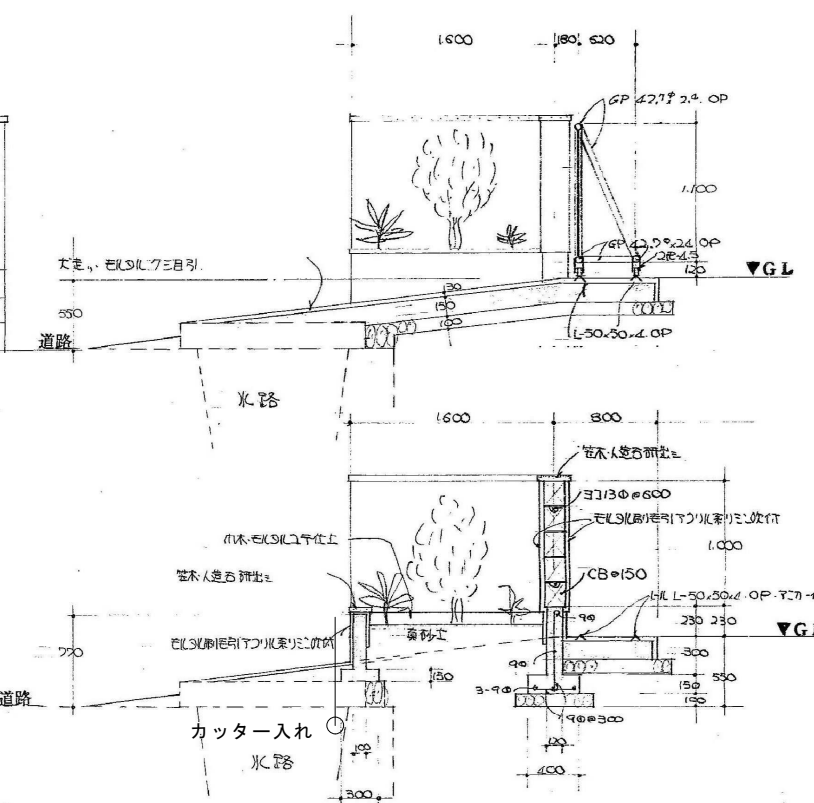
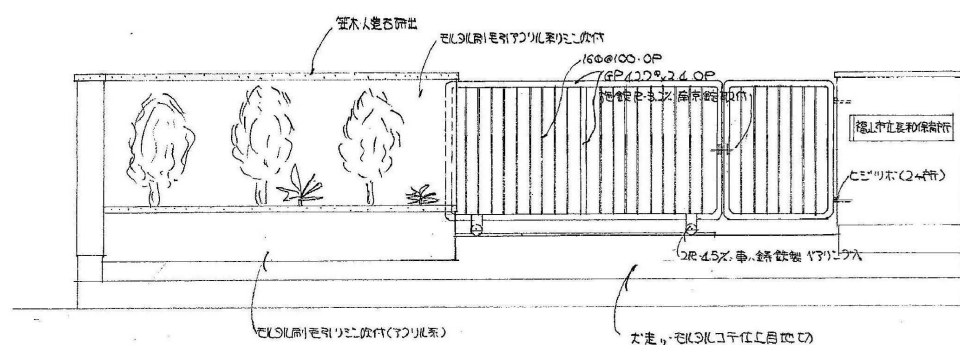
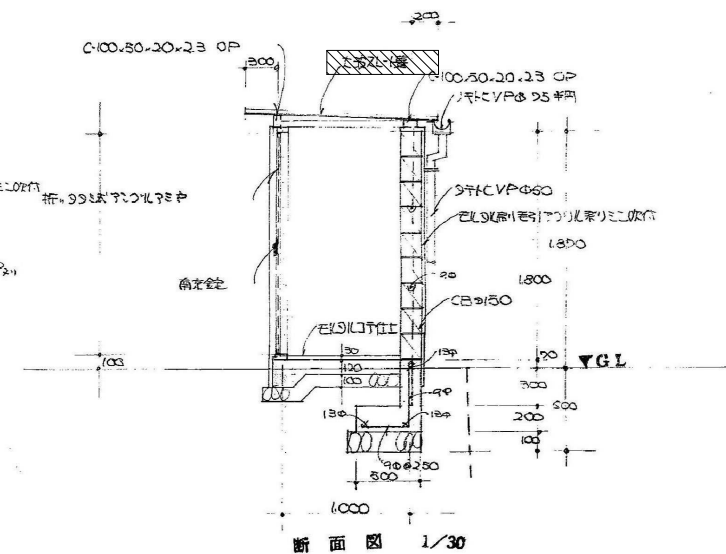
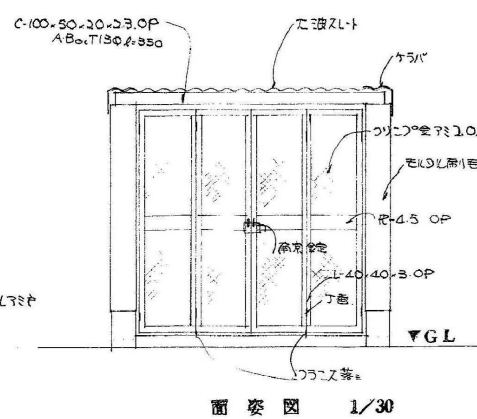
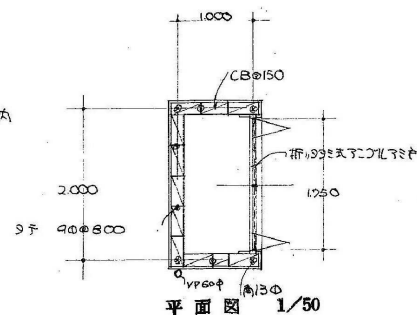
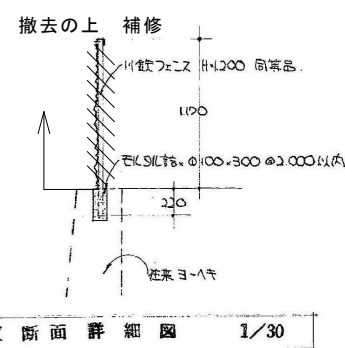
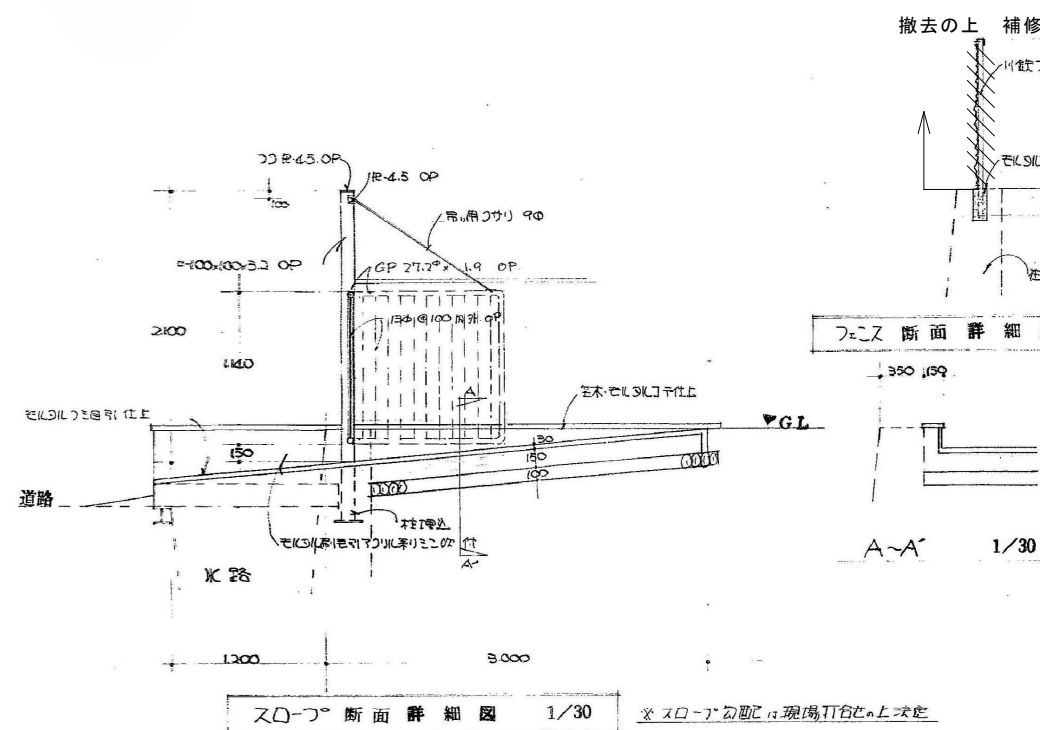
記号 × 枚数	⑧ × 3	⑧ × 2 ⑧ × 1	⑧ × 2 ⑧ × 1	⑧ × 2 ⑧ × 3 ⑧ × 2 ⑧ × 1	⑧ × 3	⑧ × 1	⑧ × 2	⑧ × 1	⑧ × 1
室名	保育室 No.1~No.4	保育準備室	乳児室 No.1	乳児室 No.2 遊+室	遊+室	27-シ	物置	給食室	給食室
図面									
仕上	1-77L 付	---	---	---	---	---	---	---	---
見込	36, 33 (5:2)	---	---	---	---	---	---	---	---
塗装	OP	---	---	---	---	---	---	---	---
開手	上向き 両開き、または1-11、1-11、27、27、27、27	---	---	---	---	---	---	---	---
金物	戸車 36% (樹脂)、引き 90% (樹脂)、シシヤール、 シシヤール、戸車 36% (樹脂)、引き 90% (樹脂)	---	---	---	---	---	---	---	---
備考	両開き用金物、27、27、27、27、27、27、27、27、27、27	---	---	---	---	---	---	---	---
記号 × 枚数	⑧ × 1	⑧ × 1	⑧ × 2	⑧ × 1	⑧ × 1	⑧ × 1	⑧ × 1	⑧ × 1	⑧ × 1
室名	給食室	給食室	物置	バス	バス	遊具室	WC (遊具室)	遊具室	遊具室
図面									
仕上	1-77L 付	---	---	---	---	---	---	---	---
見込	36	---	---	---	---	---	---	---	---
塗装	OP	---	---	---	---	---	---	---	---
開手	(樹脂) 1-11、27、27、27、27	---	---	---	---	---	---	---	---
金物	戸車 36% (樹脂)、引き 90% (樹脂)、シシヤール、 引き 90% (樹脂)	---	---	---	---	---	---	---	---
備考	木製ガラス付	---	---	---	---	---	---	---	---
記号 × 枚数	⑧ × 4 ⑧ × 1	⑧ × 1	⑧ × 1 ⑧ × 2	⑧ × 3 ⑧ × 1	⑧ × 1	⑧ × 1	⑧ × 1	⑧ × 2 ⑧ × 1 (33%)	⑧ × 1
室名	WC (保育室)	汚物処理室	汚物処理室 給乳室	押込 (給乳室)	物置 (給乳室)	物置 (給乳室)	倉庫 (給乳室)	休養室	押込 (休養室)
図面									
仕上	1-77L	---	---	---	---	---	---	---	---
見込	36	---	---	---	---	---	---	---	---
塗装	OP	---	---	---	---	---	---	---	---
開手	1-11、27、27、27、27	---	---	---	---	---	---	---	---
金物	戸車 36% (樹脂)、引き 90% (樹脂)、シシヤール、 引き 90% (樹脂)	---	---	---	---	---	---	---	---
備考	---	---	---	---	---	---	---	---	---










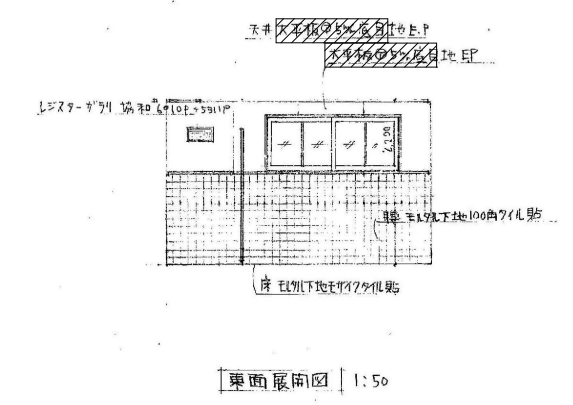
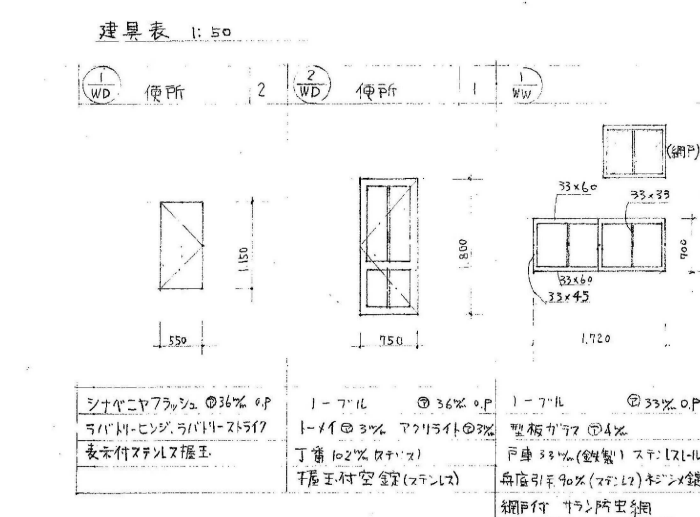
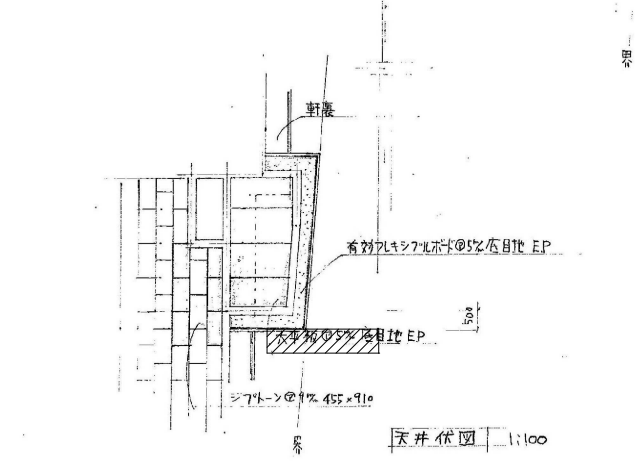
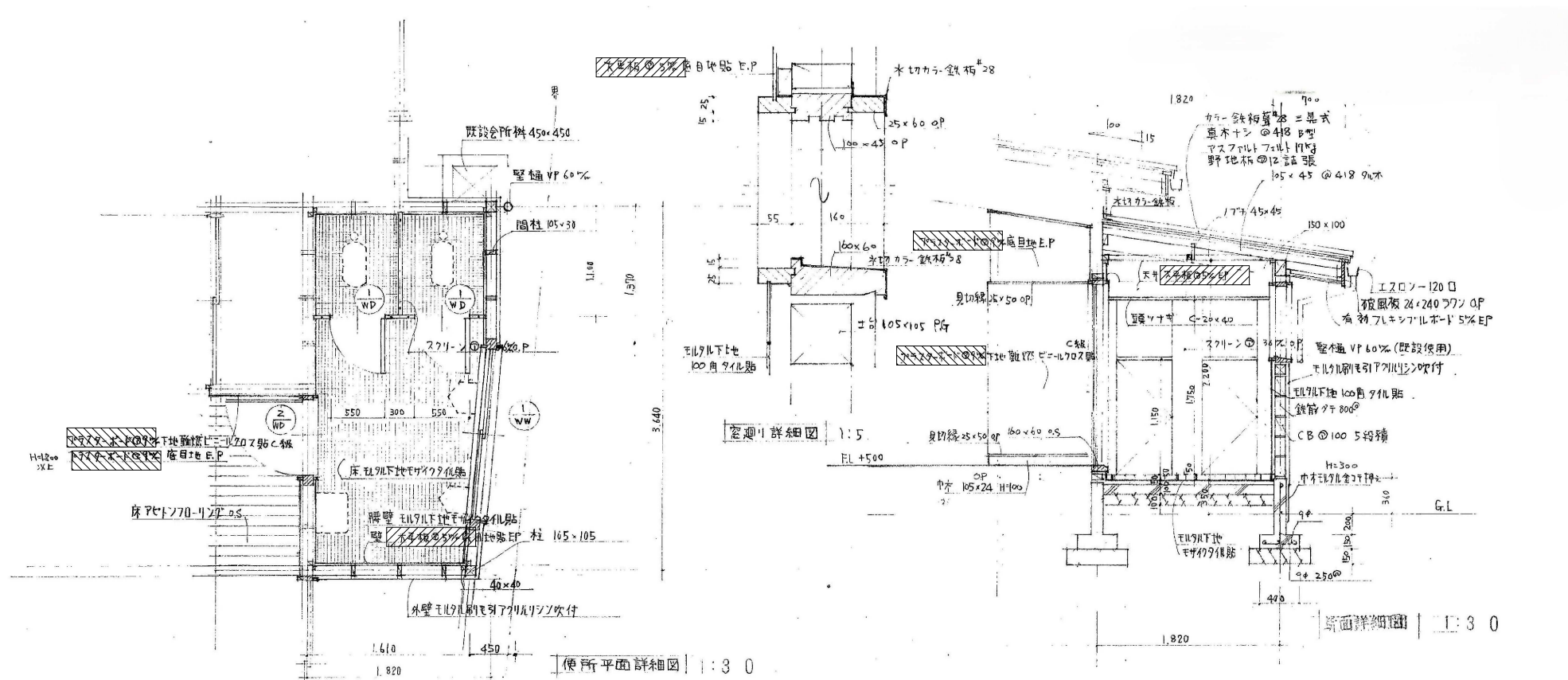




訂正	月	日	<div><b>原 設 計 株 式 会 社</b></div> <div>〒720-0805 福山市御門町一丁目12番15号 TEL 084-922-3213 FAX 084-922-3214 一級建築士事務所広島県知事登録第 22 (1) 0409 号 一級建築士 甲斐 宣行</div>	構造設計 - 一級建築士 第 号		担当	 福山市建設局建築部営繕課	工事名称		福山地区消防組合南消防署瀬戸出張所改築工事に伴う 旧福山市立長和保育所園舎解体工事	区 分	解体 (D)		
				図面設計 - 一級建築士 第 号		作図		変更年月			図面名称		縮 尺	図面番号
											正門・スロープ詳細図		1/30	D-034





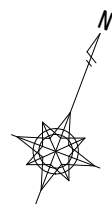


..... アスベスト含有      ..... アスベストみなし含有





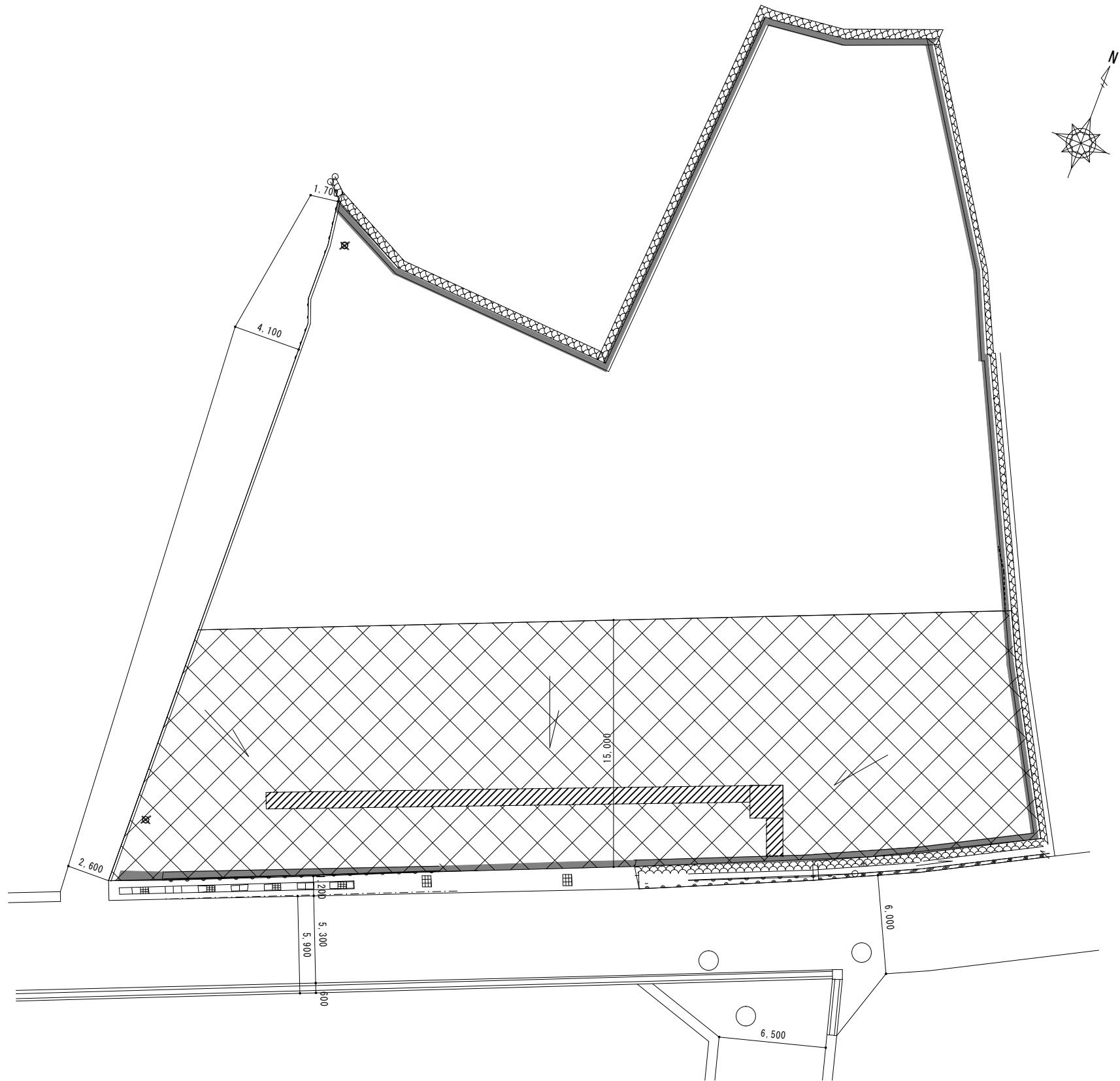




＜解体範囲＞



- ・敷地内建築物（工作物共）は全て撤去とする。
- ・敷地内の草刈り及びスキトリを行う。
- ・解体撤去後は整地とする。



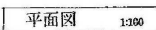
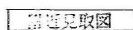


工 作 物 他 リ ス ト		
名 称 ・ 符 号	仕 様	数 量
	木杭＋トラロープ（２段）	157.0m
	排水溝 排水溝H=1.5M程度洗砂池 2.0×2.0程度 シート養生共	40.0m
	切込砕石敷	

- ・ 解体撤去後は整地とする。
- ・ 整地は地面の不陸を修正し、表層は切込砕石平均厚さ20cm程度を敷き均し転圧すること。
- ・ 解体後の埋め戻しは水締め等充分に締め固めること。
- ・ 敷地周囲を木杭＋ロープ張り（２段）の立入禁止措置を行う。

										縮尺率		A-1 : 100% A-2 : 71% A-3 : 50%
訂正	月	日	<div> 原 設 計 株 式 会 社</div> <div>〒720-0805 福山市御門町一丁目12番15号 TEL 084-922-3213 FAX 084-922-3214</div> <div>一級建築士事務所所広島県知事登録第 22 (1) 0409 号 一級建築士 甲斐 宣行 第293830号</div>			建築設計～一級建築士 第 号		担当 -	設計年月 2025年9月	 福山市建設局建築部営繕課	工事名称 福山地区消防組合南消防署瀬戸出張所改築工事に伴う 旧福山市立長和保育所園舎解体工事	区 分 解体 (D)
						設備設計～一級建築士 第 号	作図	変更年月		図面名称 解体後整地計画図	縮 尺 1/200	図面番号 D-040

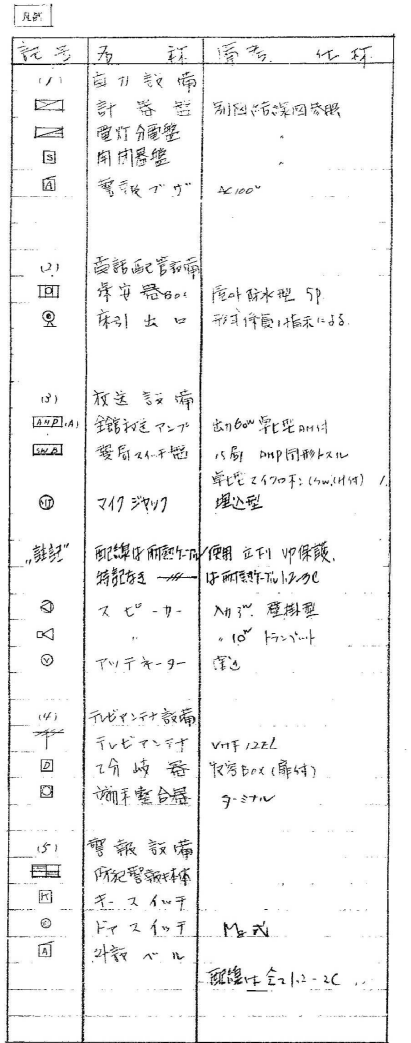
縮尺率	A-1: 100%
	A-2: 71%
	A-3: 50%



鋼板 0.5% 鋼板 0.5% 鋼板 0.5%

訂正	月	日	<div><div>原 設 計 株 式 会 社</div><div>〒720-0805 福山市御門町一丁目12番15号 TEL 084-922-3213 FAX 084-922-3214 一級建築士事務所所長島根知事登録第 22 (1) 0409 号 一級建築士 甲斐 宣行</div></div>	構造設計 - 一級建築士 第 号		担当 -	設計年月 2025年9月	<div><div>福山市建設局建築部営繕課</div></div>	工事名称 福山地区消防組合南消防署瀬戸出張所改築工事に伴う 旧福山市立長和保育所園舎解体工事		区 分 電気 (E)
				図面設計 - 一級建築士 第 号	作図 変更年月		図面名称 電灯コンセント設備図・凡例		縮 尺 1/100	図面番号 E-001	





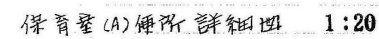
訂正	月	日	<div><b>原 設 計 株 式 会 社</b></div> <div>〒720-0805 福山市御門町一丁目12番15号 TEL 084-922-3213 FAX 084-922-3214 一級建築士事務所広島県知事登録第 22 (1) 0409 号 一級建築士 第 293830号 甲斐 宣行</div>	構造設計 - 一級建築士 第 号		担当 -	設計年月 2025年9月	 福山市建設局建築部営繕課	工事名称 福山地区消防組合南消防署瀬戸出張所改築工事に伴う旧福山市立長和保育所園舎解体工事		区 分 電気 (E)
				図面設計 - 一級建築士 第 号		作図	変更年月			図面名称 低圧幹線・電話配管・放送・テレビ共聴・警報	縮 尺 1/100





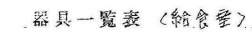


名 称	品 种	数 量
子供用和FT硬器	C-103, TV150N, TS116AY	6
又上-儿小硬器	U-53, T60P	8
果騎田流シ	SK-11Z, T123B13	2
化 粧 鏡	TS11QAS-2	2
水石个×入	TS126S	2
床排水金物	KT5A50	2



名 称	品 番	数 量
子供用靴の付着器	C-103, TV150N, TS116AY	1
2トール小便器	U-53, T60P	1
手 洗 器	L-ZIN, T20	1
水 石 台 入	TS126S	4
床排水金 柄	K15A50	1
万能ホム水栓	T20013	5
排水目皿	DB-50	2





名 称	品 名	数 量	備 考
手 荒 器	L-5, T19.	1	
北 石 ケ ン 入	TS126S.	1	
自 在 水 栓	T30AK13	2	
	T32AK13 (首長)	2	
花 形 自 在 水 栓	T36R13	2	
	T36LR13 (湯用)	2	
ステンレス製バスタブ 3連レジン付		1	
バスタブ型湯沸器	PH-12号BF	1	
中間ガスコック	20A	1	
ゲート弁	20A, JIS10K	1	
胴長水栓	T23B13	1	下洗湯
排水目皿	DB-50.	1	

器具一覽表 (俾所)

品名	数量	備考
和式大便器	C-375V. TV150NC. TS16AY.	1
洋式小便器	U-53. TB0P.	1
手洗器	L-15. T28B13	1
化粧棚	S-3	1
化粧鏡	TS119AS-3	1
水石台入	TS126S	1
洗面台	TM150E	1
洗面台流水器	PH-8号	1
中国产ソケット	20 <sup>A</sup>	1
ソケット	20 <sup>A</sup> TS10K.	1
床排水金物	KT5A50	1
浴槽排水栓	KT15BP.	1
洗面器	L-230D. T20513.	1
化粧棚	S-3	1
化粧鏡	TS119AS-3	1
水石台入	TS126S	1

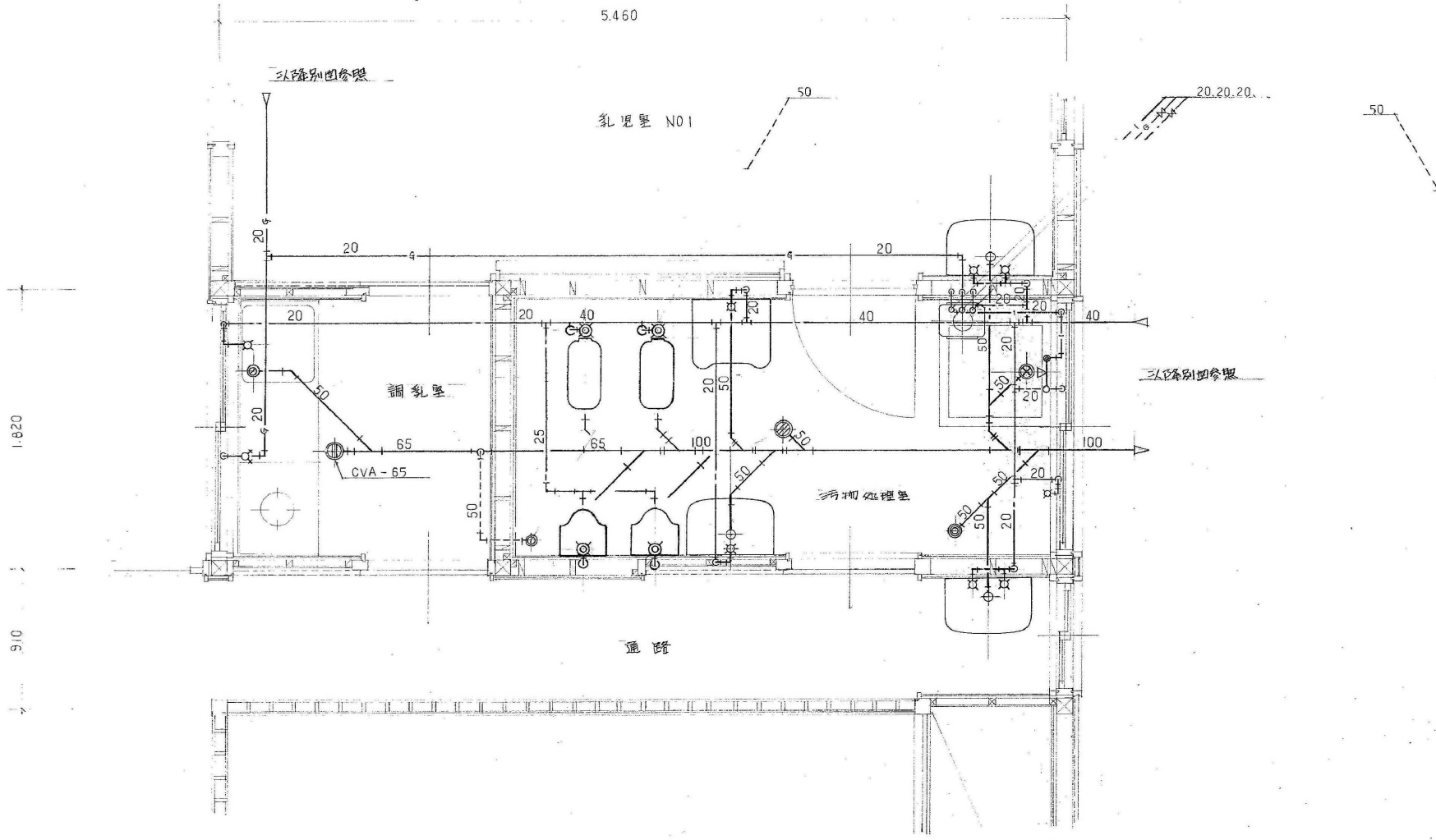
給食室、取費室便所詳細図 1:20

器具一覧表

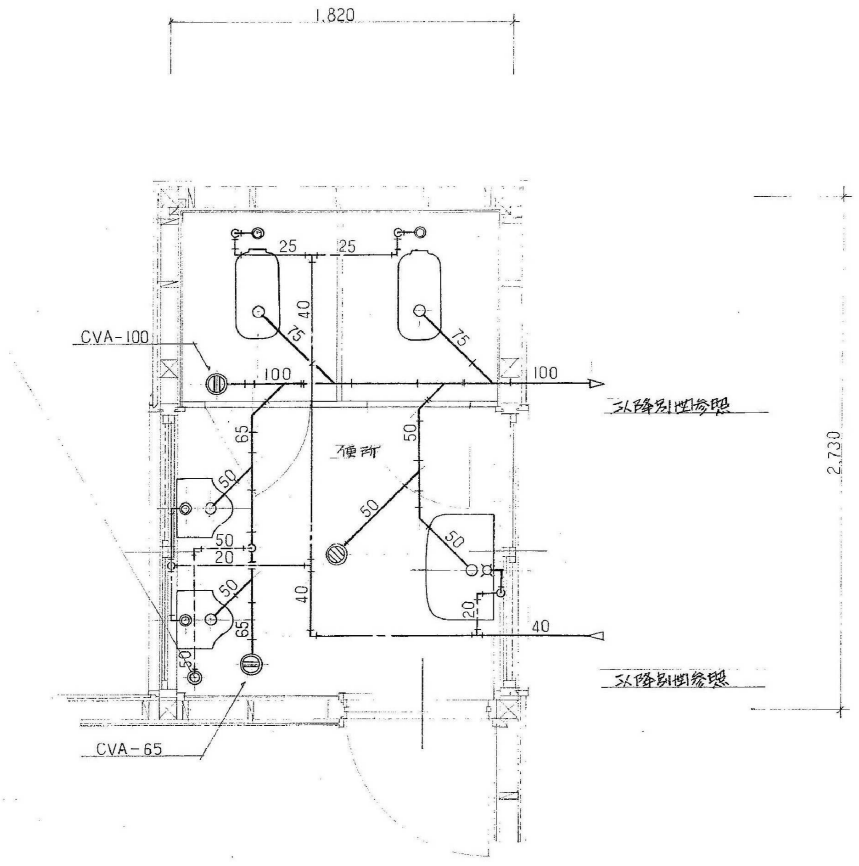
名 称	品 名	数 量	備 考
子供用和式トイレ	C-103, TV150N, TS116AY	2	
男 尿 器	SK-112, T123B13	1	
	SK-112, T123B13x2	2	乳児室
化 粧 鏡	TS119AS-Z	3	
水 石 ケ ン 入	TS126S	1	
蛇 口 自 在 水 栓	T130AK13	1	
手 能 水 - 水 栓	T20013	1	
シ ャ ヴ ー セ ッ ト	TM15CE	1	
流 水 排水金物	KT14AA40	1	
床 排水金物	KT5A50	1	
光 照 排水金物	KT11AC-H140	1	
造 型 用 流 水	SK-38, TK31E, T20019	1	
工 口 ガ ス コ ッ ク	13x10 (壁付型)	1	
壁 面 ガ ス 漏 検 器	PH-8号	1	
中 間 ガ ス コ ッ ク	20 <sup>A</sup>	1	
レ ー ト 弁	20 <sup>A</sup> , TS10K	1	
浴 槽 水 栓	KT15BP	1	
幼 児 用 小 便 器	U-53, T60P 他	2	

器具一覧表

名 称	品 名	数 量
子供用和式トイレ	C-103, TV150N, TS116AY	2
男 尿 器	U-53, T60P	2
流 水 排水金物	SK-112, T123B13	1
化 粧 鏡	TS119AS-Z	1
水 石 ケ ン 入	TS126S	1
床 排水金物	KT5A50	1

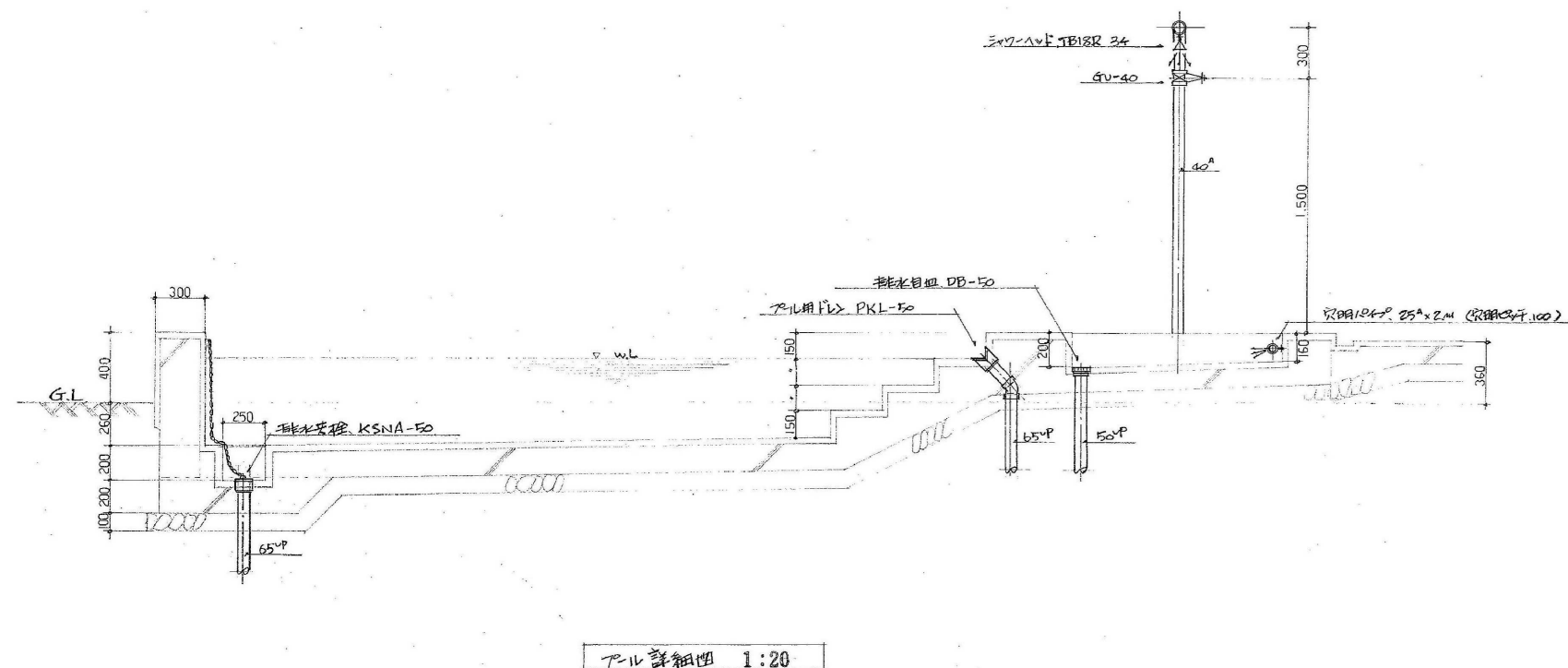
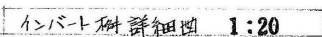
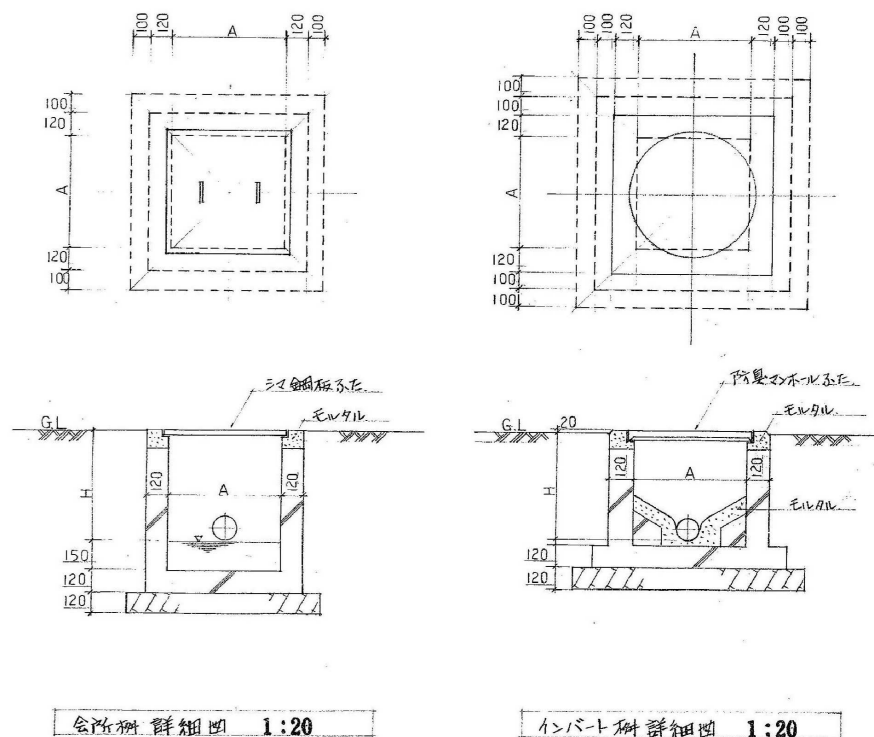
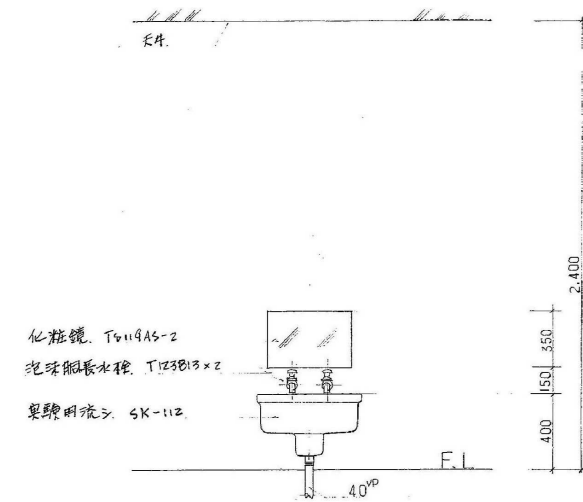
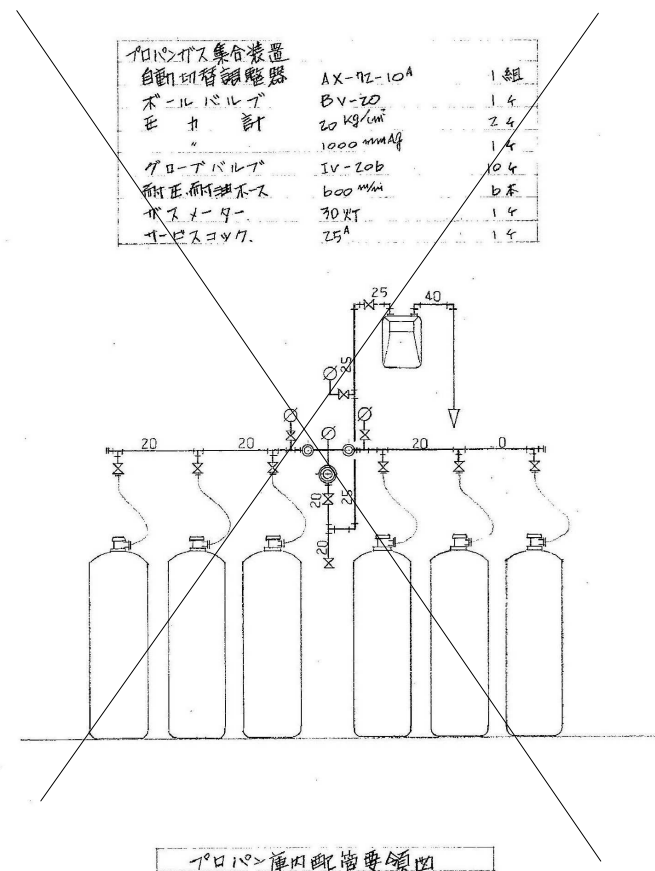
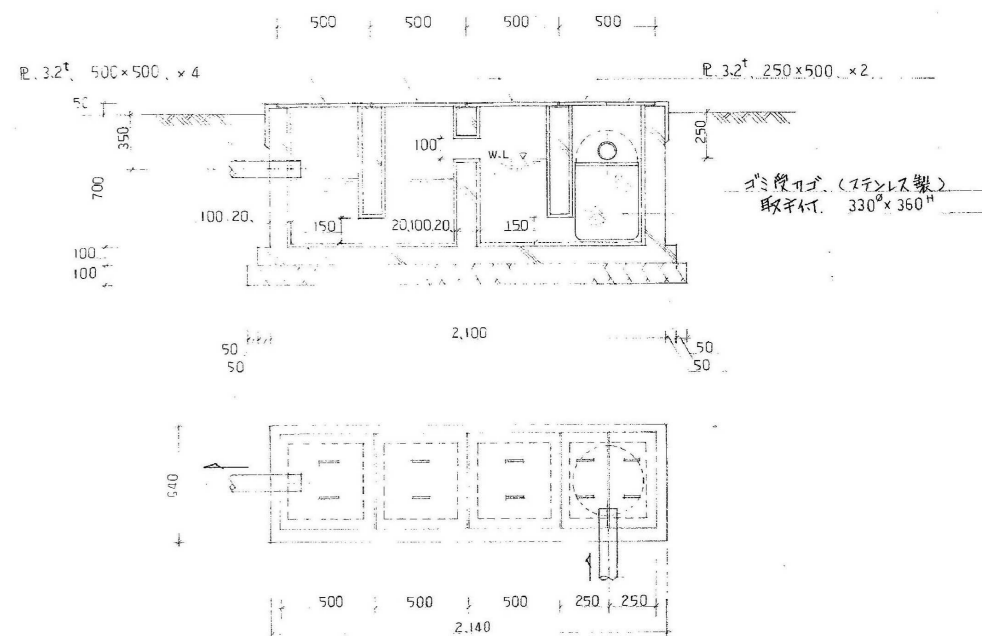


調乳室汚物処理室 詳細図 1:20






乳児室便所 詳細図 1:20





縮尺率	A-1 : 100%
	A-2 : 71%
	A-3 : 50%

訂正	月	日	<div> 原 設 計 株 式 会 社</div> <div>〒720-0805 福山市御門町一丁目12番15号 TEL 084-922-3213 FAX 084-922-3214</div> <div>一級建築士事務所広島知事登録第 22 (1) 0409 号 一級建築士 甲斐 宣行</div>	構造設計一級建築士 第 号		担当	設計年月	 福山市建設局建築部営繕課	工事名称	福山地区消防組合南消防署瀬戸出張所改築工事に伴う 旧福山市立長和保育所園舎解体工事	区 分
						2025年9月					給排水 (M)
				図面設計一級建築士 第 号		作図	変更年月		図面名称		縮 尺
								詳細図 (給排水設備)	1/20	M-005	

# 参考数量書

§ 工事名称 福山地区消防組合南消防署瀬戸出張所改築工事に伴う  
旧福山市立長和保育所園舎解体工事

§ 工事場所 福山市瀬戸町地内

## 特記事項

- 1 この数量書は、福山市建設工事請負契約約款 1 条に定める「設計図書」ではなく参考数量です。従って、契約後の変更等を含意するものではありません。
- 2 数量の算出は次の基準によっています。

※ 「建築数量積算基準・同解説」 (建築工事積算研究会制定)

# 設 計 書

工事名称 福山地区消防組合南消防署瀬戸出張所改築工事に伴う  
旧福山市立長和保育所園舎解体工事  
工事場所 福山市瀬戸町地内

【解体建物概要】  
保育所 園舎棟  
木造一部鉄骨造 平家建 延べ面積 814.72㎡  
【その他構造物】  
外構、遊具、植栽、排水、附帯建築設備



名 称	数 量	単 位	金 額	備 考
直接工事費				
建築工事	1	式		
計				
共通費				
共通仮設費	1	式		
現場管理費	1	式		
一般管理費等	1	式		
計				
工事価格	1	式		
消費税等相当額	1	式		消費税率 10 %
工事費	1	式		







福 山 市





[illegible]





福 山 市

福 山 市

保育所園舎棟		とりこわし		建物		
名 称	摘 要	数 量	単位	単 価	金 額	備 考
建物基礎解体						
木造建物基礎解体	有筋 鉄筋切断とも 圧砕機主体 集積共 砕石共	63.1	m3			
土間コンクリート解体	RC造 土間部 厚100～150 圧砕機主体 積込み・鉄筋分別共 砕石共	18.3	m3			
建物上屋解体						
木造建物上屋解体 (鉄骨屋根含む)	手こわし 機械併用	814	m <sup>2</sup>			
木造建物上屋解体 (鉄骨屋根含む)	集積	158	m3			
内部造作解体	間仕切り下地撤去・積込み共	814	m <sup>2</sup>			
アスベスト含有 成形板撤去						
壁 石膏ボード撤去 ラスボード撤去	非飛散性みなしアスベスト含有 集積共	433	m <sup>2</sup>			
軒天・天井 大平板撤去	非飛散性アスベスト含有 集積共	107	m <sup>2</sup>			
とりこわし機械 運搬	排出ガス対策型 油圧式 ｸﾏｰ型 0.5m3程度	1	往復			
計						



福 山 市

福 山 市

福 山 市



外構他		とりこわし		外構		
名 称	摘 要	数 量	単位	単 価	金 額	備 考
整地	表層 一部切込碎石 締固め、運搬費共	1,960	m <sup>2</sup>			
切込碎石		158	m <sup>3</sup>			
地均し	草刈り共	1,060	m <sup>2</sup>			
門扉撤去	基礎共	1	式			
出入口扉撤去	基礎共	1	式			
プロパン庫撤去	基礎共 スレート（アスベストみなし含有）撤去 共	1	式			
プール	設備機器共	1	式			
ネットフェンス撤去	H=1200 穴埋め補修共	144	m			
花壇	10m <sup>2</sup>	1	か所			
手洗・流し撤去		1	式			別紙 00-0004
ロッカー撤去	7台 1500×450×1200	1	式			
コンクリート舗装撤去		6	m <sup>3</sup>			
沈砂池	2.0×2.0×2 シート養生共	1	か所			
排水溝	W2.0×L40 シート養生共	1	式			
計						

福 山 市

福 山 市

福 山 市



福 山 市

福 山 市

保育所園舎棟		直接仮設				
名 称	摘 要	数 量	単位	単 価	金 額	備 考
外部足場		1	式			別紙 00-0008
単管一本足場	掛払い手間 10m未満 -	650	m <sup>2</sup>			
単管一本足場	供用30日賃料 修理費含む 10～15m未満 -	650	m <sup>2</sup>			
単管一本足場	基本料 修理費含む 10m未満 -	650	m <sup>2</sup>			
計						
内部足場		1	式			別紙 00-0009
内部仕上足場	掛払い手間 脚立足場 階高4.0m以下 -	815	m <sup>2</sup>			
内部仕上足場	供用30日賃料 修理費含む 脚立足場 階高4.0m以下 -	815	m <sup>2</sup>			
内部仕上足場	基本料 修理費含む 脚立足場 階高4.0m以下 平家用	815	m <sup>2</sup>			
計						
災害防止		1	式			別紙 00-0010
防音シート張り	掛払い手間 -	650	m <sup>2</sup>			
防音シート張り	供用30日賃料 修理費含む -	650	m <sup>2</sup>			
防音シート張り	基本料 修理費含む -	650	m <sup>2</sup>			
計						

福 山 市



保育所園舎棟		とりこわし		設備		
名 称	摘 要	数 量	単位	単 価	金 額	備 考
電気設備撤去		1	式			別紙 00-0001
蛍光灯器具 撤去	露出型 FL 20W × 2 再使用しない	5	か所			
蛍光灯器具 撤去	露出型 FL 40W × 1 再使用しない	39	か所			
蛍光灯器具 撤去	露出型 FL 40W × 2 再使用しない	19	か所			
白熱灯器具 撤去	コードペンダント 再使用しない	1	個			
白熱灯器具 撤去	シーリングライト 再使用しない	8	個			
白熱灯器具 撤去	ブラケットライト 再使用しない	2	個			
計						
機械設備撤去		1	式			別紙 00-0002
掃除流し撤去		1	か所			
和風便器撤去		16	か所			
小便器撤去		16	か所			
手洗洗面器撤去		11	か所			
冷暖エアコン 撤去	室外機共	2	組			
天井ファン 撤去	室外機共	1	台			
天井吊 撤去	室外機共	5	台			
床置 撤去	室外機共	5	台			
計						

福 山 市

[illegible]