

Lesbian
レズビアン

同性を
好きになる女性

Gay
ゲイ

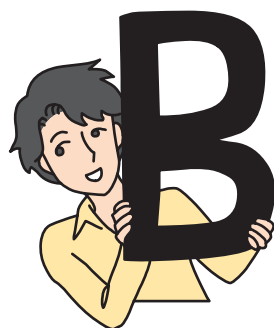
同性を
好きになる男性



あなたは
知ってる？

性の多様性

みなさんは「LGBT（エル・ジー・ビー・ティー）」という言葉を知っていますか？ 次の言葉の頭文字をとって組み合わせた言葉で、性的マイノリティ（性的少数者）をあらわす言葉の一つとして使われています。また、「Q」クエスチョニング、クイア（自分の性のあり方が分からない人、決めていない人）、「+」プラス（他にも様々な性があることを表す）を含めた「LGBTQ+（エル・ジー・ビー・ティー・キュー・プラス）」という言葉もあります。



Bisexual
バイセクシャル

両方の性を
好きになる人

Transgender
トランスジェンダー

身体の性と異なる性
を生きる（たい）人

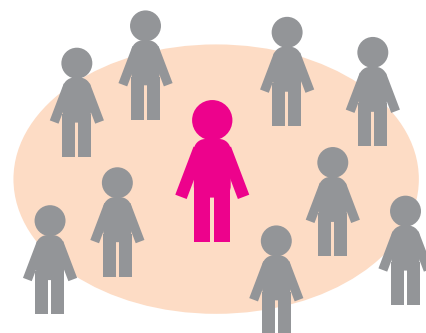


いないのではなく見えていないだけ…

調査対象や調査方法によって、その数値は異なりますが、2023年にある民間企業が、インターネットを通じて全国の20代から50代の57,500人を対象に行った調査によれば、性的マイノリティの日本人の人口比率は9.7%、約10人に1人という結果が出ています。これは、左利きの人（8~15%）、AB型の人（10%）などとほぼ等しい割合です。過去に同社が実施した調査では、2015年は7.6%、2018年と2020年は8.9%という結果です。これは、単純に増え続けているのではなく、性的マイノリティという言葉が広がり、自分の性について考える機会、向き合う機会が増えたことが1つの要因といえます。

性的マイノリティであるかないかは見ためでは判断できません。気づくには、性的マイノリティであると告げる「カミングアウト」が必要になりますが、「否定される」「からかわれる」「他人に言いふらされる」ことを恐れるなど、容易ではない現状があります。

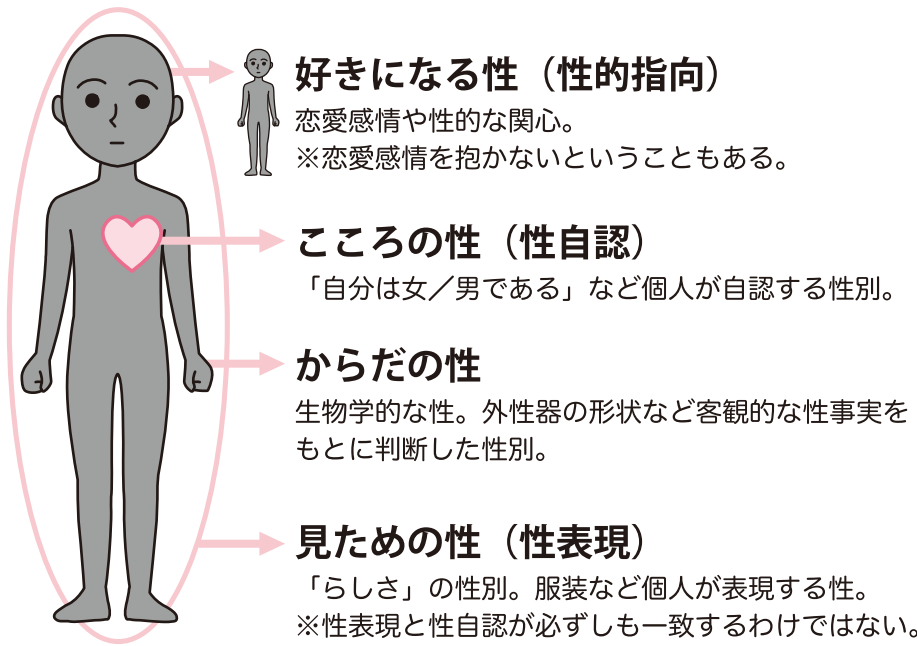
人口比率 **9.7%**



約**10人に1人**

「セクシュアリティ」は人の数だけバリエーションが…

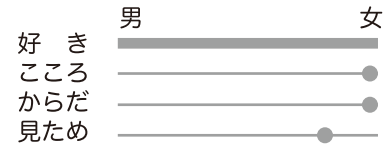
LGBTの人もそうでない人も、セクシュアリティのありようは次の4つの要素から構成されており、そのあらわれは人それぞれです。



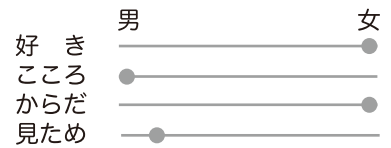
例えば…



身体もこころも女性です。好きになる人の性別にこだわりはないな。



身体は女性だけど、こころは男性だよ。女性の恋人がいるんだ。



LGBTを知ろう

まずはLGBTのことを知ることから始めましょう。基本的な知識を知ること支援の1つです。言わない(言えない)だけで、あなたの周りにもLGBTの人がいるかもしれません。

「ホモ/レス/オカマ」などの言葉を使わないようにし、交際相手について話題にする時には「彼女/彼氏」ではなく「恋人/パートナー」を使うなど、配慮した言い方をしましょう。そして、Ally (アライ) になりましょう。アライとは、LGBTを理解し、支援する人のことです。自らがアライであることを表明することは、LGBTへの差別や偏見をなくしていくことに繋がり、身近にいるかもしれない当事者に肯定的なイメージを伝えることとなります。

そのほかにもできることがあるはずです。自分にはなにができるか、考えてみましょう。



6色のレインボーカラーは性の多様性を表しており、LGBTの支援や連帯の気持ちを示すカラーとして広く認識されています。

相談窓口



窓口名	問合せ先	開設時間
性的マイノリティのためのにじいろ電話相談	084-951-5250	毎月第3水曜日15:00~18:00
性的マイノリティのためのにじいろメール相談	「福山市 LGBT」でWeb検索 又は左記QRコード	24時間 (回答には10日程度かかる場合があります)
多様性社会推進課	084-928-1006	平日8:30~17:15 (祝日、年末年始を除く)

他団体の相談窓口

施設名	問合せ先	開設時間
エソール広島 (公財)広島県男女共同参画財団	082-207-3130 ※LGBT相談専用	毎週土曜日10:00~16:00 (祝日、年末年始を除く)

【発行・問合せ先】 福山市多様性社会推進課

〒720-8501 広島県福山市東桜町3番5号 TEL: 084-928-1006 FAX: 084-928-1229

MAIL: tayouseisyakai-suishin@city.fukuyama.hiroshima.jp

福山・尾道地域人権啓発活動ネットワーク協議会