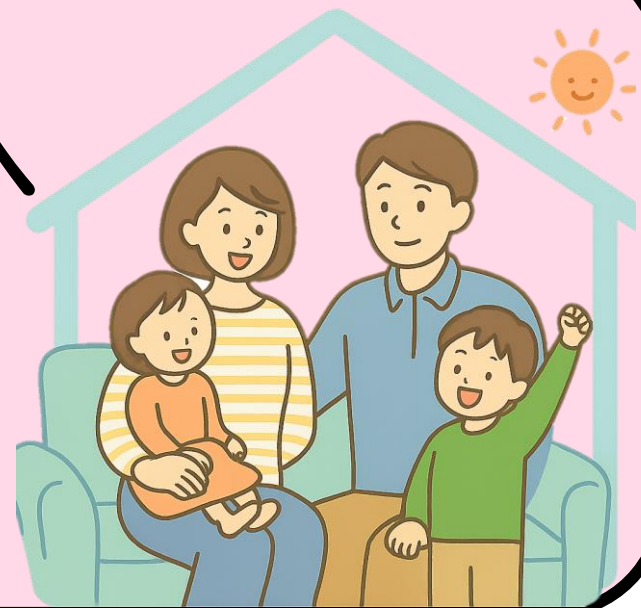


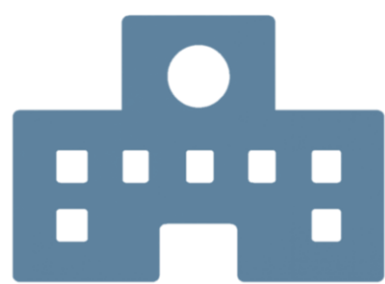
# 若者夫婦・子育て世帯のみなさまへ ～市営住宅のご案内～



福山市の市営住宅で新しい暮らしをはじめませんか？



## 子育てに嬉しいポイント！



✓ 小学校から徒歩圏内

小学校まで1.5Km以内  
子どもの通学も安心♪



✓ 快適な設備に改修済

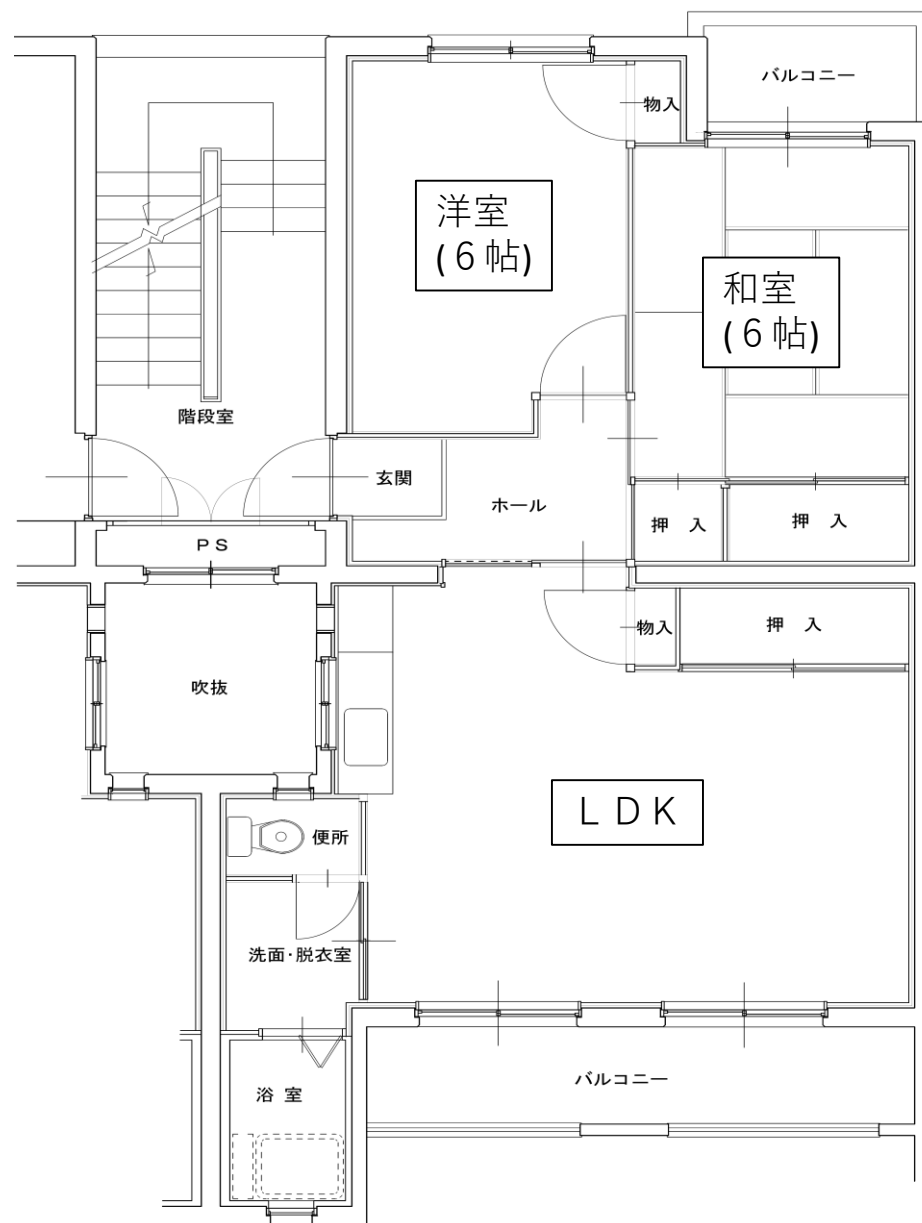
間取りは2LDK以上！  
シャワーも完備！



✓ 家賃も安心の市営住宅

家賃は13,200円から！

収入に応じた家賃で  
家計にもやさしい！

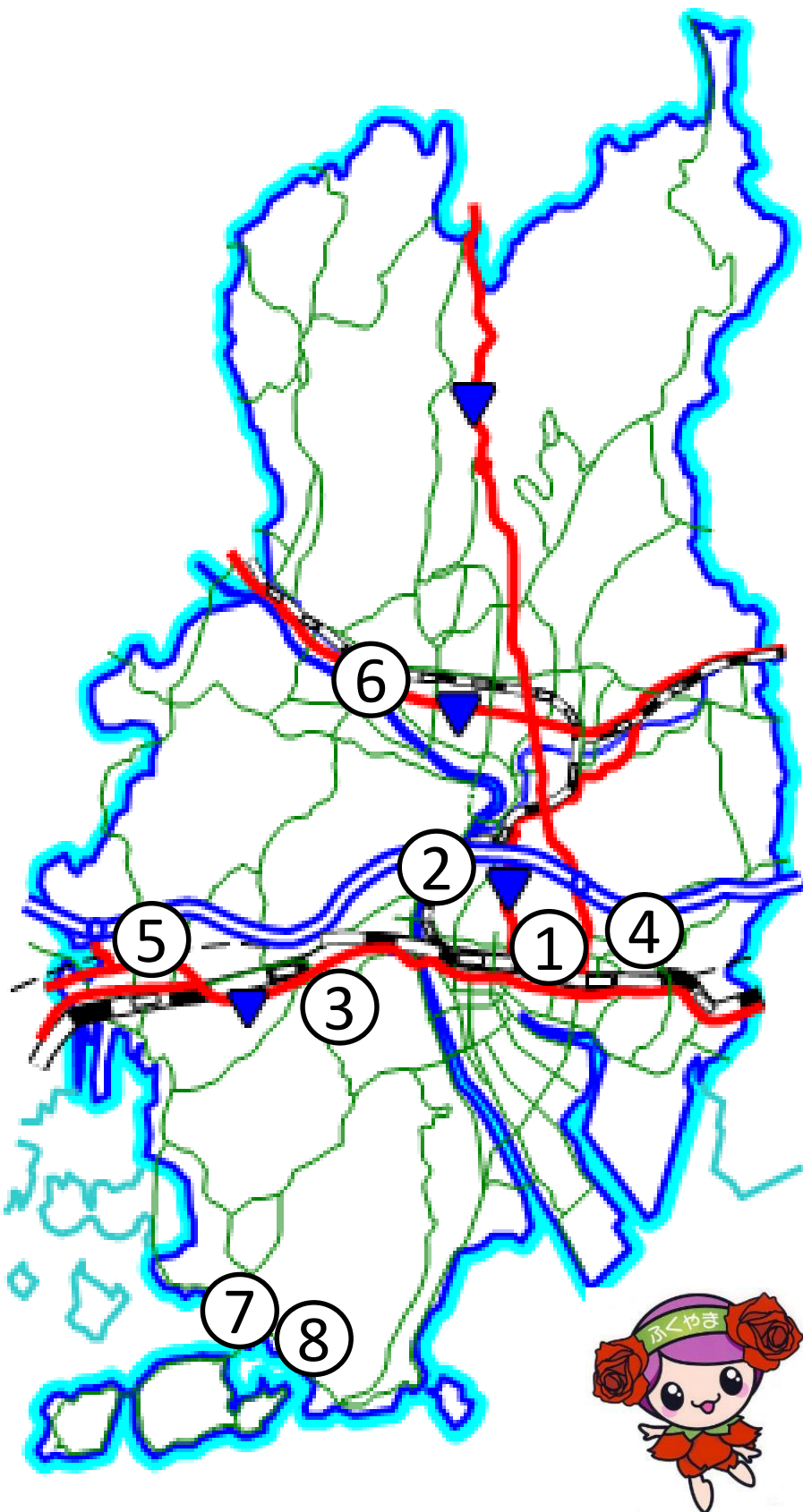


※写真・間取りは一例です

福山市住宅課  
☎ 084-928-1101



# 若者夫婦・子育て 帯向け住宅の概要



	団地名	所在地
	家賃	学区（小学校・中学校）
①	深津	西深津町三丁目2番・3番
	15,000円～	西深津小学校・中央中学校
②	山手町	山手町六丁目25～34番
	22,900円～	泉小学校・城西中学校
③	瀬戸川	瀬戸町地頭分1051番地
	15,600円～	瀬戸小学校・済美中学校
④	引野町桃山	引野町北二丁目8番
	15,700円～	緑丘小学校・城東中学校
⑤	天神山	本郷町2067番地
	20,700円～	本郷小学校・大成館中学校
⑥	大開	新市町相方223番地
	16,900円～	戸手小学校・新市中央中学校
⑦	将木角	沼隈町草深2124番地
	14,700円～	想青学園
⑧	柵形	沼隈町草深2227番地
	13,200円～	想青学園

## Q. 申込の条件は？

A. 市営住宅申込資格を満たしている方で、同居親族に18歳未満の方がいること、または夫婦二人の世帯（事実婚含む）で、夫婦ともに40歳未満の世帯であることが条件です。

## Q. 申込方法は？

A. 年4回行われる定期募集で申し込み可能です。定期募集で申し込みがなかった部屋は、随時募集を行っております。現在募集中の部屋はホームページをご確認ください。

○ご不明な点は住宅課、支所建設産業課へお問い合わせください。

住宅課 (084) 928-1101

松永建設産業課 (084) 930-0412 北部建設産業課 (084) 976-8807

沼隈建設産業課 (084) 980-7709 神辺建設産業課 (084) 962-5013