

産業廃棄物処理計画書

2025年 6月 6日

福山市長 様

提出者

住所 広島県福山市地吹町18番16号

氏名 占部建設工業株式会社

代表取締役 占部 寛

(法人にあつては、名称及び代表者の氏名)

電話番号 084-922-1254

廃棄物の処理及び清掃に関する法律第12条第9項の規定に基づき、産業廃棄物の減量その他その処理に関する計画を作成したので、提出します。

事業場の名称	占部建設工業株式会社
事業場の所在地	広島県福山市地吹町18番16号
計画期間	2025年4月1日～2026年3月31日

当該事業場において現に行っている事業に関する事項 **別紙1、2のとおり**

①事業の種類	
②事業の規模	
③従業員数	
④産業廃棄物の一連の処理の工程	

産業廃棄物の処理に係る管理体制に関する事項

別紙1、2のとおり

(管理体制図)

産業廃棄物の排出の抑制に関する事項

別紙1、2のとおり

①現状	【前年度（ 年度）実績】		
	産業廃棄物の種類		
	排出量	t	t
	(これまでに実施した取組)		
②計画	【目標】		
	産業廃棄物の種類		
	排出量	t	t
	(今後実施する予定の取組)		

産業廃棄物の分別に関する事項

別紙1、2のとおり

①現状	(分別している産業廃棄物の種類及び分別に関する取組)
②計画	(今後分別する予定の産業廃棄物の種類及び分別に関する取組)

自ら行う産業廃棄物の再生利用に関する事項

別紙1、2のとおり

①現状	【前年度（ 年度）実績】		
	産業廃棄物の種類		
	自ら再生利用を行った産業廃棄物の量	t	t
	(これまでに実施した取組)		
②計画	【目標】		
	産業廃棄物の種類		
	自ら再生利用を行う産業廃棄物の量	t	t
	(今後実施する予定の取組)		

自ら行う産業廃棄物の中間処理に関する事項

別紙1、2のとおり

①現状	【前年度（ 年度）実績】		
	産業廃棄物の種類		
	自ら熱回収を行った産業廃棄物の量	t	t
	自ら中間処理により減量した産業廃棄物の量	t	t
(これまでに実施した取組)			
②計画	【目標】		
	産業廃棄物の種類		
	自ら熱回収を行う産業廃棄物の量	t	t
	自ら中間処理により減量する産業廃棄物の量	t	t
(今後実施する予定の取組)			

(第4面)

自ら行う産業廃棄物の埋立処分又は海洋投入処分に関する事項

別紙1、2のとおり

①現状	【前年度（ 年度）実績】		
	産業廃棄物の種類		
	自ら埋立処分又は海洋投入処分を行った産業廃棄物の量	t	t
	(これまでに実施した取組)		
②計画	【目標】		
	産業廃棄物の種類		
	自ら埋立処分又は海洋投入処分を行う産業廃棄物の量	t	t
	(今後実施する予定の取組)		

産業廃棄物の処理の委託に関する事項

別紙1、2のとおり

①現状	【前年度（ 年度）実績】		
	産業廃棄物の種類		
	全処理委託量	t	t
	優良認定処理業者への処理委託量	t	t
	再生利用業者への処理委託量	t	t
	認定熱回収業者への処理委託量	t	t
	認定熱回収業者以外の熱回収を行う業者への処理委託量	t	t
	(これまでに実施した取組)		

②計画	【目標】 別紙1、2のとおり		
	産業廃棄物の種類		
	全処理委託量	t	t
	優良認定処理業者への 処理委託量	t	t
	再生利用業者への 処理委託量	t	t
	認定熱回収業者への 処理委託量	t	t
	認定熱回収業者以外の 熱回収を行う業者への 処理委託量	t	t
	(今後実施する予定の取組)		
※事務処理欄			

備考

- 1 前年度の産業廃棄物の発生量が1,000トン以上の事業場ごとに1枚作成すること。
- 2 当該年度の6月30日までに提出すること。
- 3 「当該事業場において現に行っている事業に関する事項」の欄は、以下に従って記入すること。
 - (1)①欄には、日本標準産業分類の区分を記入すること。
 - (2)②欄には、製造業の場合における製造品出荷額（前年度実績）、建設業の場合における元請完成工事高（前年度実績）、医療機関の場合における病床数（前年度末時点）等の業種に応じ事業規模が分かるような前年度の実績を記入すること。
 - (3)④欄には、当該事業場において生ずる産業廃棄物についての発生から最終処分が終了するまでの一連の処理の工程（当該処理を委託する場合は、委託の内容を含む。）を記入すること。
- 4 「自ら行う産業廃棄物の中間処理に関する事項」の欄には、産業廃棄物の種類ごとに、自ら中間処理を行うに際して熱回収を行った場合における熱回収を行った産業廃棄物の量と、自ら中間処理を行うことによって減量した量について、前年度の実績、目標及び取組を記入すること。
- 5 「産業廃棄物の処理の委託に関する事項」の欄には、産業廃棄物の種類ごとに、全処理委託量を記入するほか、その内数として、優良認定処理業者（廃棄物の処理及び清掃に関する法律施行令第6条の11第2号に該当する者）への処理委託量、処理業者への再生利用委託量、認定熱回収施設設置者（廃棄物の処理及び清掃に関する法律第15条の3の3第1項の認定を受けた者）である処理業者への焼却処理委託量及び認定熱回収施設設置者以外の熱回収を行っている処理業者への焼却処理委託量について、前年度実績、目標及び取組を記入すること。
- 6 それぞれの欄に記入すべき事項の全てを記入することができないときは、当該欄に「別紙のとおり」と記入し、当該欄に記入すべき内容を記入した別紙を添付すること。また、産業廃棄物の種類が3以上あるときは、前年度実績及び目標の欄に「別紙のとおり」と記入し、当該欄に記入すべき内容を記入した別紙を添付すること。また、それぞれの欄に記入すべき事項がないときは、「一」を記入すること。
- 7 ※欄は記入しないこと。

別紙1(廃棄物処理法-産業廃棄物処理計画書)

現状：前年度(2024年度)実績量

計画：今年度(2025年度)計画量

単位:トン/年

産業廃棄物の種類	排出抑制に関する事項		自ら行う再生利用に関する事項		自ら行う中間処理に関する事項				自ら行う埋立処分等に関する事項		処理委託に関する事項									
	排出量 (前年度実績値の①)		自ら再生利用を行う産業廃棄物の量 (前年度実績値の②+⑧)		自ら熱回収を行う産業廃棄物の量 (前年度実績値の⑤)		自ら中間処理により減量する産業廃棄物の量 (前年度実績値の⑦)		自ら埋立処分又は海洋投入処分を行う産業廃棄物の量 (前年度実績値の③+⑨)		全処理委託量 (前年度実績値の⑩)		優良認定処理業者への処理委託量 (前年度実績値の⑪)		再生利用業者への処理委託量 (前年度実績値の⑫)		認定熱回収業者への処理委託量 (前年度実績値の⑬)		認定熱回収業者以外の熱回収を行う業者への処理委託量 (前年度実績値の⑭)	
	現状	計画	現状	計画	現状	計画	現状	計画	現状	計画	現状	計画	現状	計画	現状	計画	現状	計画	現状	計画
燃え殻	0	0									0	0			0	0				
汚泥	639.413	400									639.413	400			639.413	400				
廃油	0	0									0	0			0	0				
廃酸	0	0									0	0			0	0				
廃アルカリ	0	0									0	0			0	0				
廃プラスチック類	61.1	40									61.1	40			61.1	40				
紙くず	16.3	10									16.3	10			16.3	10				
木くず	253.695	180									253.695	180			253.695	180				
繊維くず	0	0									0	0			0	0				
動植物性残さ	0	0									0	0			0	0				
動物系固形不要物	0	0									0	0			0	0				
ゴムくず	0	0									0	0			0	0				
金属くず	24.975	20									24.975	20			24.975	20				
ガラスくず・コンクリートくず及び陶磁器くず	5.59	0									5.59	0			5.59	0				
鋳さい	0	0									0	0			0	0				
がれき類	1491.96	1000									1491.96	1000			1491.96	1000				
動物のふん尿	0	0									0	0			0	0				
動物の死体	0	0									0	0			0	0				
ばいじん	0	0									0	0			0	0				
廃石膏ボード	34.41	20									34.41	20			34.41	20				
混合廃棄物(安定型)	71.97	40									71.97	40			71.97	40				
石綿含有物	20.67	10									20.67	10			20.67	10				
水銀使用製品	0.005	0									0.005	0			0.005	0				
合計	2620.088	1720	0	0	0	0	0	0	0	0	2620.088	1720	0	0	2620.088	1720	0	0	0	0

別紙2 (廃棄物処理法-産業廃棄物処理計画書)

1 当該事業場において行っている事業に関する事項

①事業の種類	総合建設業
②事業の規模	29億円
③従業員数	68名
④産業廃棄物の一連の処理の工程	工事現場→運搬→再資源化施設

2 産業廃棄物の処理に係る管理体制に関する事項 (管理体制図等、別紙を参照)

3 産業廃棄物の排出の抑制に関する事項

①現状	(これまでに実施した取組) 必要最小限に取壊しを行う
②計画	(今後実施する予定の取組) 今後も同様に必要最小限に取壊しを行う

4 産業廃棄物の分別に関する事項

①現状	(分別している産業廃棄物の種類及び分別に関する取組) 分別用箱を使用するか再資源化施設へ直接搬入する
②計画	(今後、分別する予定の産業廃棄物の種類及び分別に関する取組) 今後も分別用箱を使用するか再資源化施設へ直接搬入する

5 自ら行う産業廃棄物の再生利用に関する事項

①現状	(これまでに実施した取組) 実績なし
②計画	(今後実施する予定の取組) 計画なし

6 自ら行う産業廃棄物の中間処理に関する事項

①現状	(これまでに実施した取組)
②計画	(今後実施する予定の取組)

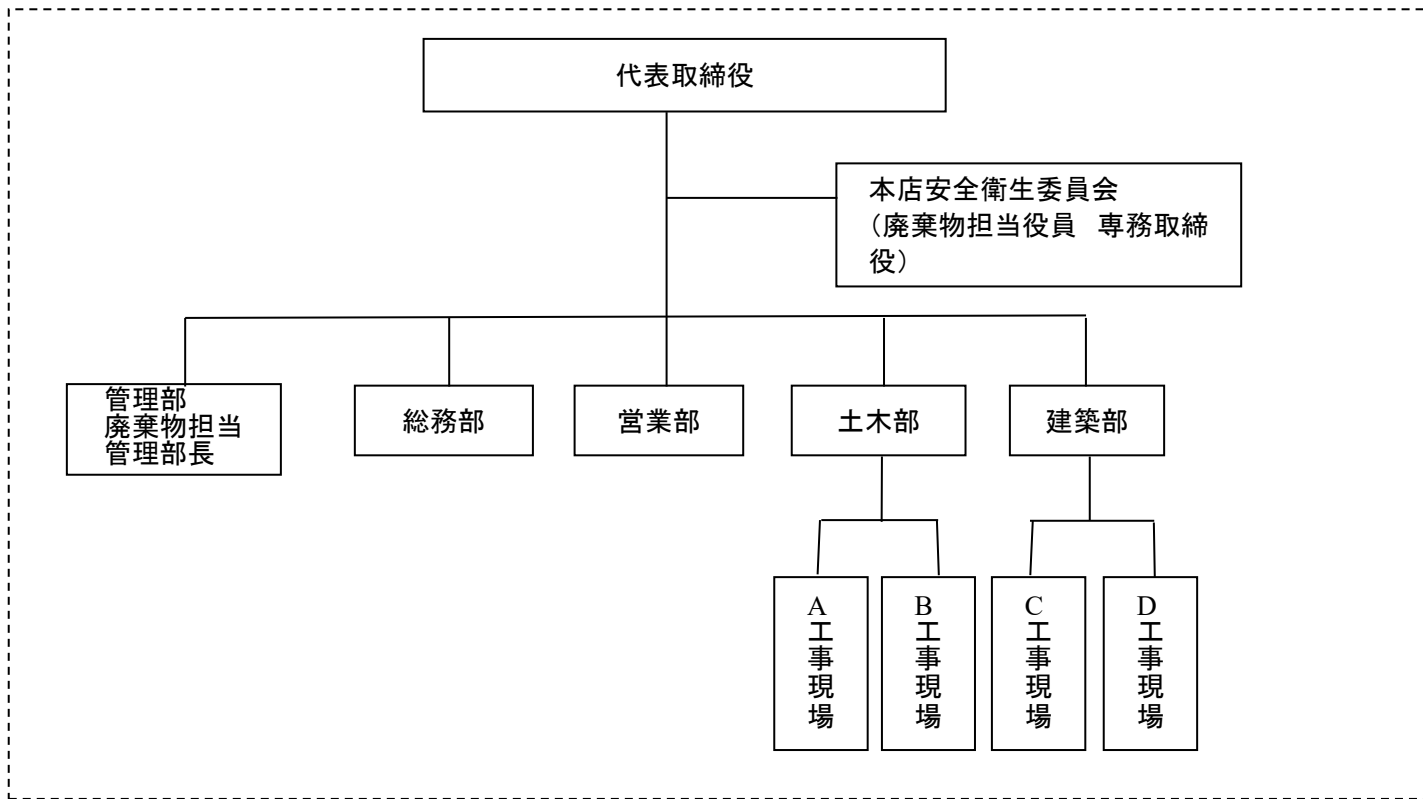
7 自ら行う産業廃棄物の埋立処分又は海洋投入処分に関する事項

①現状	(これまでに実施した取組) 実績なし
②計画	(今後実施する予定の取組) 計画なし

8 産業廃棄物の処理の委託に関する事項

①現状	(これまでに実施した取組) 特になし
②計画	(今後実施する予定の取組) 優良認定処理業者への委託を増やしていく

管理体制図



産業廃棄物の種類	R5福山保守						福沼線R5-3	竹ヶ端庭球場	福沼線R5-12			竹ヶ端上家JV			石崎本店		
	p1	p1	p1	p2	p2	p3	p1	p1	p1	p1	p2	p1	p2	p2	p1	p1	p2
0100 燃え殻																	
0200 汚泥																	
0300 廃油																	
0400 廃酸																	
0500 廃アルカリ																	
0600 廃プラスチック類	15.925						4.025	0.430	2.275			16.975			1.575	1.360	
0700 紙くず						2.400	0.150		0.150			9.500					0.600
0800 木くず				13.420	4.675		3.300		71.010	1.650		7.700					
0900 繊維くず																	
1000 動植物性残さ																	
4000 動物系固形不要物																	
1100 ゴムくず																	
1200 金属くず						7.345	2.260					12.430					2.260
1300 ガラスくず・コンクリートくず及び陶磁器くず													3.000				
1322 廃石膏ボード											1.500		6.000				2.400
1400 鋳さい																	
1500 がれき類	3.700	9.000	122.500	5.290				204.770			25.420		1.480	19.240			2.260
1600 動物のふん尿																	
1700 動物の死体																	
1800 ばいじん																	
2000 混合廃棄物(安定型)					36.000	35.000									0.970		
2400 石綿含有物															1.260		
2500 水銀使用製品産業廃棄物																	
3100 廃電気機械器具																	
7421 廃石綿等																	
合計	19.625	9.000	122.500	18.710	40.675	44.745	9.735	205.200	73.435	1.650	26.920	46.605	10.480	19.240	3.805	1.360	7.520

県営南松永		栄工社解体			水呑置場	県福山庁舎 旧ポンプ室	県福山庁舎 旧公用車控室	福沼線R5-11			福沼線R6-3			福沼線R6-8	栄工社松浜	野上の家 (井原)	テラルAs補修 (井原)	テラル朝日駐車場 (井原)		
p1	p2	p1	p2	p3	p1	p1	p1	p1	p1	p2	p1	p1	p2	p1	p1	p1	p1	p1	p2	p3
	0.940										0.473			638.000						
0.820		9.400			4.900	0.260	0.530							1.925						
		1.400		1.800						0.300										
			33.140		3.300	0.240	112.680	0.550			1.480			0.550						
				0.110					0.570											
0.100		2.490																		
			24.490			0.020														
5.900		785.570	28.610		2.960	0.090					176.050	6.540	12.370	24.130	8.960	21.460	3.700	3.000	8.000	8.000
	0.300		19.110																	
0.005																				
6.825	1.240	798.860	105.350	1.910	11.160	0.090	0.520	113.780	0.550	0.300	178.003	6.540	12.370	26.605	646.960	21.460	3.700	3.000	8.000	8.000

