

特別管理産業廃棄物処理計画書

令和7年5月 日

福山市長 様

提出者

住所 福山市沖野上町4丁目14番17号

氏名 独立行政法人国立病院機構

福山医療センター院長 稲垣 優

（法人にあつては、名称及び代表者の氏名）

電話番号 084-922-0001

廃棄物の処理及び清掃に関する法律第12条の2第10項の規定に基づき、特別管理産業廃棄物の減量その他その処理に関する計画を作成したので、提出します。

事業場の名称	独立行政法人国立病院機構福山医療センター
事業場の所在地	福山市沖野上町4丁目14番17号
計画期間	令和7年4月～令和8年3月

当該事業場において現に行っている事業に関する事項 **別紙5、6のとおり**

①事業の種類	
②事業の規模	
③従業員数	
④特別管理産業廃棄物の一連の処理の工程	

特別管理産業廃棄物の処理に係る管理体制に関する事項

別紙5、6のとおり

(管理体制図)

特別管理産業廃棄物の排出の抑制に関する事項

別紙5、6のとおり

①現状	【前年度（      年度）実績】		
	特別管理産業廃棄物の種類		
	排 出 量	t	t
	(これまでに実施した取組)		
②計画	【目標】		
	特別管理産業廃棄物の種類		
	排 出 量	t	t
	(今後実施する予定の取組)		

特別管理産業廃棄物の分別に関する事項

別紙5、6のとおり

①現状	(分別している特別管理産業廃棄物の種類及び分別に関する取組)
②計画	(今後分別する予定の特別管理産業廃棄物の種類及び分別に関する取組)

自ら行う特別管理産業廃棄物の再生利用に関する事項		別紙5、6のとおり	
①現状	【前年度（      年度）実績】		
	特別管理産業廃棄物の種類		
	自ら再生利用を行った特別管理産業廃棄物の量	t	t
	(これまでに実施した取組)		
②計画	【目標】		
	特別管理産業廃棄物の種類		
	自ら再生利用を行う特別管理産業廃棄物の量	t	t
	(今後実施する予定の取組)		
自ら行う特別管理産業廃棄物の中間処理に関する事項		別紙5、6のとおり	
①現状	【前年度（      年度）実績】		
	特別管理産業廃棄物の種類		
	自ら熱回収を行った特別管理産業廃棄物の量		
	自ら中間処理により減量した特別管理産業廃棄物の量	t	t
(これまでに実施した取組)			
②計画	【目標】		
	特別管理産業廃棄物の種類		
	自ら熱回収を行う特別管理産業廃棄物の量		
	自ら中間処理により減量する特別管理産業廃棄物の量	t	t
(今後実施する予定の取組)			

自ら行う特別管理産業廃棄物の埋立処分に関する事項

別紙5、6のとおり

①現状	【前年度（      年度）実績】		
	特別管理産業廃棄物の種類		
	自ら埋立処分を行った特別管理産業廃棄物の量	t	t
	(これまでに実施した取組)		
②計画	【目標】		
	特別管理産業廃棄物の種類		
	自ら埋立処分を行う特別管理産業廃棄物の量	t	t
	(今後実施する予定の取組)		

特別管理産業廃棄物の処理の委託に関する事項

①現状	【前年度（      年度）実績】      別紙5、6のとおり		
	特別管理産業廃棄物の種類		
	全処理委託量	t	t
	優良認定処理業者への処理委託量	t	t
	再生利用業者への処理委託量	t	t
	認定熱回収業者への処理委託量	t	t
	認定熱回収業者以外の熱回収を行う業者への処理委託量	t	t
	(これまでに実施した取組)		

②計画	<b>【目標】</b> <span style="color: red;">別紙5、6のとおり</span>		
	特別管理産業廃棄物の種類		
	全処理委託量	t	t
	優良認定処理業者への処理委託量	t	t
	再生利用業者への処理委託量	t	t
	認定熱回収業者への処理委託量	t	t
	認定熱回収業者以外の熱回収を行う業者への処理委託量	t	t
	(今後実施する予定の取組)		
※事務処理欄			

備考

- 1 前年度の特別管理産業廃棄物の発生量が50トン以上の事業場ごとに1枚作成すること。
- 2 当該年度の6月30日までに提出すること。
- 3 「当該事業場において現に行っている事業に関する事項」の欄は、以下に従って記入すること。
  - (1)①欄には、日本標準産業分類の区分を記入すること。
  - (2)②欄には、製造業の場合における製造品出荷額（前年度実績）、建設業の場合における元請完成工事高（前年度実績）、医療機関の場合における病床数（前年度末時点）等の業種に応じ事業規模が分かるような前年度の実績を記入すること。
  - (3)④欄には、当該事業場において生ずる特別管理産業廃棄物についての発生から最終処分が終了するまでの一連の処理の工程（当該処理を委託する場合は、委託の内容を含む。）を記入すること。
- 4 「自ら行う特別管理産業廃棄物の中間処理に関する事項」の欄には、特別管理産業廃棄物の種類ごとに、自ら中間処理を行うに際して熱回収を行った場合における熱回収を行った特別管理産業廃棄物の量と、自ら中間処理を行うことによって減量した量について、前年度の実績、目標及び取組を記入すること。
- 5 「自ら行う特別管理産業廃棄物の埋立処分に関する事項」の欄には、特別管理産業廃棄物の種類ごとに、埋立処分した量を記入すること。なお、中間処理を行うことにより特別管理産業廃棄物に該当しなくなった産業廃棄物を海洋投入処分するときは、その量も含めて記入すること。
- 6 「特別管理産業廃棄物の処理の委託に関する事項」の欄には、特別管理産業廃棄物の種類ごとに、全処理委託量を記入するほか、その内数として、優良認定処理業者（廃棄物の処理及び清掃に関する法律施行令（以下「令」という。）第6条の14第2号に該当する者）への処理委託量、処理業者への再生利用委託量、認定熱回収施設設置者（廃棄物の処理及び清掃に関する法律第15条の3の3第1項の認定を受けた者）である処理業者への焼却処理委託量及び認定熱回収施設設置者以外の熱回収を行っている処理業者への焼却処理委託量について、前年度実績、目標及び取組を記入すること。
- 7 「電子情報処理組織の使用に関する事項」の欄には、前年度の特別管理産業廃棄物の全発生量（ポリ塩化ビフェニル廃棄物（令第2条の4第5号イからハまでに掲げるものをいう。）を除く。）を記入すること。その量が50トン以上の者にあつては、今後の電子情報処理組織の使用に関する取組等（情報処理センターへの登録が困難な場合として廃棄物の処理及び清掃に関する法律施行規則第8条の31の4に該当するときは、その旨及び理由を含む。）について記入すること。
- 8 それぞれの欄に記入すべき事項の全てを記入することができないときは、当該欄に「別紙のとおり」と記入し、当該欄に記入すべき内容を記入した別紙を添付すること。また、特別管理産業廃棄物の種類が3以上あるときは、前年度実績及び目標の欄に「別紙のとおり」と記入し、当該欄に記入すべき内容を記入した別紙を添付すること。また、それぞれの欄に記入すべき事項がないときは、「―」を記入すること。
- 9 ※欄は記入しないこと。

別紙5(廃棄物処理法-特別管理産業廃棄物処理計画書)

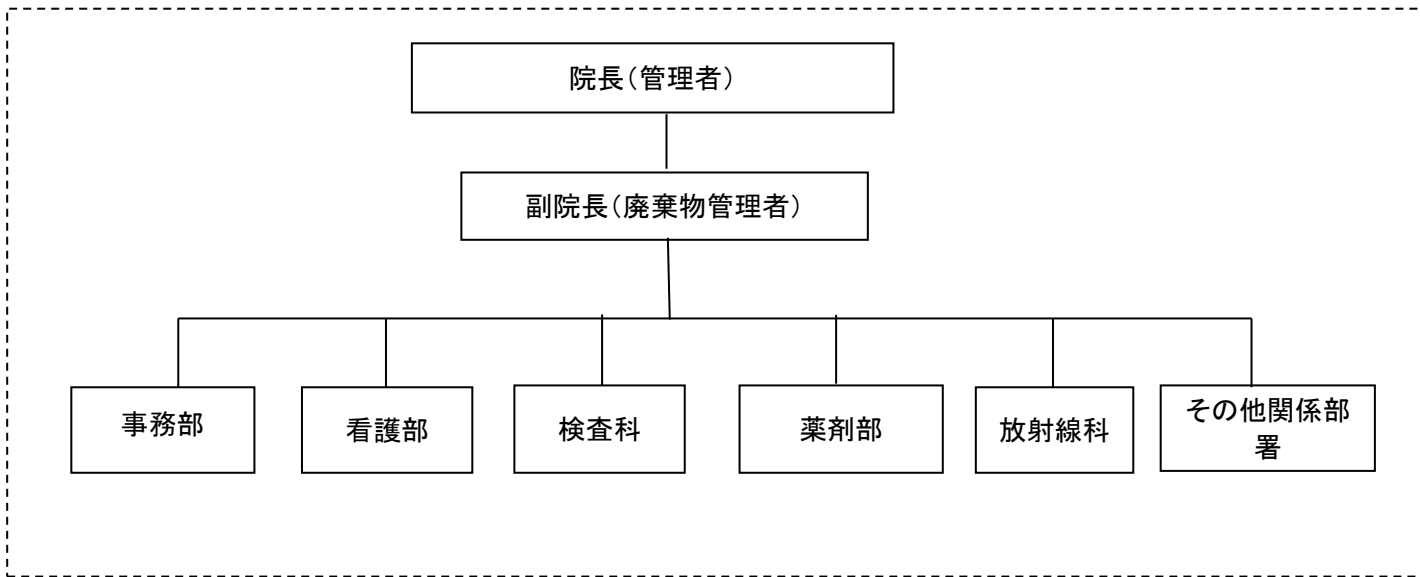
現状：前年度(令和6年度)実績量

計画：今年度(令和7年度)計画量

単位:トン/年

特別管理産業廃棄物の種類	排出抑制に関する事項		自ら行う再生利用に関する事項		自ら行う中間処理に関する事項				自ら行う埋立処分等に関する事項		処理委託に関する事項									
	排出量 (前年度実績値の①)		自ら再生利用を行う特別管理産業廃棄物の量 (前年度実績値の②+⑧)		自ら熱回収を行う特別管理産業廃棄物の量 (前年度実績値の⑤)		自ら中間処理により減量する特別管理産業廃棄物の量 (前年度実績値の⑦)		自ら埋立処分又は海洋投入処分を行う特別管理産業廃棄物の量 (前年度実績値の③+⑨)		全処理委託量 (前年度実績値の⑩)		優良認定処理業者への処理委託量 (前年度実績値の⑪)		再生利用業者への処理委託量 (前年度実績値の⑫)		認定熱回収業者への処理委託量 (前年度実績値の⑬)		認定熱回収業者以外の熱回収を行う業者への処理委託量 (前年度実績値の⑭)	
	現状	計画	現状	計画	現状	計画	現状	計画	現状	計画	現状	計画	現状	計画	現状	計画	現状	計画	現状	計画
廃油	0.792	0.8									0.792	0.8	0.792	0.8					0.792	0.8
廃酸																				
廃アルカリ																				
感染性産業廃棄物	481.257	472.178									481.257	472.178	481.257	472.178					481.257	472.178
ばいじん																				
燃え殻																				
汚泥																				
廃PCB等(特定有害産業廃棄物)																				
PCB汚染物(特定有害産業廃棄物)																				
PCB処理物(特定有害産業廃棄物)																				
指定下水汚泥(特定有害産業廃棄物)																				
鉱さい(特定有害産業廃棄物)																				
廃石綿等(特定有害産業廃棄物)																				
燃え殻(特定有害産業廃棄物)																				
ばいじん(特定有害産業廃棄物)																				
廃油(特定有害産業廃棄物)																				
汚泥(特定有害産業廃棄物)																				
廃酸(特定有害産業廃棄物)																				
廃アルカリ(特定有害産業廃棄物)																				
合計	482.049	472.978	0	0	0	0	0	0	0	0	482.049	472.978	482.049	472.978	0	0	0	0	482.049	472.978

管理体制図の例



別紙6 (廃棄物処理法-特別管理産業廃棄物処理計画書)

1 当該事業場において行っている事業に関する事項

①事業の種類	医療機関 (病院)
②事業の規模	稼働病床数 350床
③従業員数	886人 (令和7年4月1日現在)
④特別管理産業廃棄物の一連の処理の工程	感染性産業廃棄物：院内にて特別管理産業廃棄物発生→収集運搬業者であるミツヤ工業株式会社が回収→処分業者である株式会社宇部スチールの電気炉プラント設備で熔融焼却 廃油・廃薬品：院内にて特別管理産業廃棄物発生→収集・処分業者であるジャパンウェイスト株式会社が回収→ジャパンウェイスト広島工場で積替え保管→ジャパンウェイスト神戸工場で中間処理→ジャパンウェイスト北九州工場、ジャパンウェイスト神戸工場で最終処分 (焼却または中和)

2 特別管理産業廃棄物の処理に係る管理体制に関する事項 (管理体制図等、別紙を参照)

3 特別管理産業廃棄物の排出の抑制に関する事項

①現状	(これまでに実施した取組) 血液が付着しておらず、指定感染症以外の患者が使用したオムツは一般廃棄物として処理。
②計画	(今後実施する予定の取組) 未定

4 特別管理産業廃棄物の分別に関する事項

①現状	(分別している特別管理産業廃棄物の種類及び分別に関する取組) 感染管理認定看護師が院内を回り (週1回)、分別に関する指導及び周知を行っている。
②計画	(今後、分別する予定の特別管理産業廃棄物の種類及び分別に関する取組) 引き続き、職員への指導及び周知を行う。

5 自ら行う特別管理産業廃棄物の再生利用に関する事項

①現状	(これまでに実施した取組) 特になし
②計画	(今後実施する予定の取組) 特になし

6 自ら行う特別管理産業廃棄物の中間処理に関する事項

①現状	(これまでに実施した取組) 特になし
②計画	(今後実施する予定の取組) 特になし

7 自ら行う特別管理産業廃棄物の埋立処分又は海洋投入処分に関する事項

①現状	(これまでに実施した取組) 特になし
②計画	(今後実施する予定の取組) 特になし

8 特別管理産業廃棄物の処理の委託に関する事項

①現状	(これまでに実施した取組) 特になし
②計画	(今後実施する予定の取組) 特になし