

福山の オンリーワン ナンバーワン



福山には、全国に誇る歴史・文化資源や伝統産業、企業が集積しています。また、市民との協働によるまちづくりや子育て、福祉、環境、教育など、くらしに関する分野でも全国に誇る特徴的な取組を行っています。そんな福山の魅力を1つにまとめました。

■人口 …………… 451,034人
(2026年2月28日現在)

■世帯数 …………… 217,987世帯
(2026年2月28日現在)

■面積 …………… 517.72km²
(2024年10月1日現在)

■市の花 …………… ばら・キク

■市制施行日 …… 1916年7月1日

■福山市の位置 …… 瀬戸内の中央に位置し、
広島県東南部から
岡山県西南部におよぶ
備後圏域の中心



《目次》

鞆の浦 ……………	01	イベント ……………	28
産業 ……………	05	食 ……………	32
ばら ……………	11	伝統工芸品 ……………	33
福山城 ……………	16	施設 ……………	34
子育て ……………	19	動物 ……………	37
取組 ……………	20	トピア ……………	38
歴史・自然 ……………	25		

国内唯一!3冠達成のまち 鞆の浦 「日本遺産」「重伝建」「世界の記憶」

1つの地域で日本遺産、重要伝統的建造物群保存地区、ユネスコ「世界の記憶」の3つの評価を受けているのは鞆の浦だけ。



鞆の港町文化をテーマとしたストーリー

「瀬戸の夕凧が包む国内随一の近世港町～セピア色の港町に日常が溶け込む鞆の浦～」が「日本遺産」に認定された。(2018.5.24)



「朝鮮通信使に関する記憶」がユネスコ「世界の記憶」に登録された。(2017.10.31) 登録史料333点のうち、6点(14作品)が福山市にある。



江戸中期までに整えられた地割に、伝統的な町家や寺社、石垣等の石造物などが一体となった町並みの8.6haが重伝建に選定された。

(2017.11.28)

鞆の浦

潮待ちの港 鞆の浦

日本唯一！

近世の港湾施設が揃って残る港町

鞆の浦には常夜燈や雁木、船番所跡、大波止や船の整備を行った焚場の跡という近世の港湾施設がほぼそのまま残されている。特に雁木が大規模に残っているのは鞆の浦だけ。



常夜燈

日本一！港の常夜燈

1859年に建てられた船の出入りを誘導してきた石造りの灯台。高さは、海中の基礎から宝珠まで含めると10メートル以上ある。



これも福山!

潮と潮が出逢う場所 潮の干満差 4m

豊後水道と紀伊水道の潮がぶつかる場所。瀬戸内海のと真中！干満差が大きい鞆の浦では、潮の満ち引きに関係なく積み荷の揚げ降ろしができるよう工夫された階段状の船着き場である雁木が発達した。



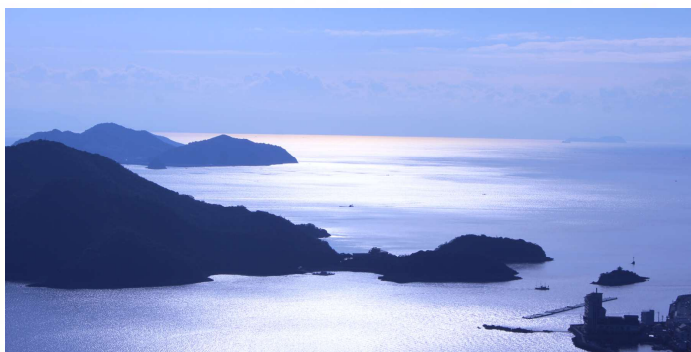
福禅寺・対潮楼 日東第一形勝

朝鮮通信使が称賛した景色



山紫水明

頼山陽が鞆の浦で生んだ熟語



朝鮮通信使が対潮楼を訪れ「日東第一形勝」(対馬から江戸までの間で一番美しい場所)と称賛。江戸時代の儒学者・漢詩人の頼山陽が「対仙酔楼記」に、対仙酔楼からの眺めは絶景で「山紫水明所」と記した。これが「山紫水明」の誕生である。

瀬戸内海国立公園 **仙酔島・阿伏兔**

日本初指定! 国立公園

1934年に名勝鞆公園とその周辺が日本で最初の国立公園に指定。



室町幕府は鞆に興り、鞆に亡びる

足利尊氏が後醍醐天皇討伐の院宣を受け取ったのは鞆・小松寺。

鞆の浦は鎌倉末期から南北朝中期までの約50年に重要な位置を占めることとなる。

織田信長によって京都を追われた室町幕府最後の将軍・足利義昭が、京都へ帰還するまでの11年間、鞆の浦を本拠とした。

沼名前神社能舞台

現存する最古の移動式能舞台

お手火神事・お弓神事など、鞆で行われる多くのお祭りの舞台になっている神社。境内にある能舞台は秀吉が愛用したと伝えられており、国内に現存する移動式能舞台では最古のものである。



鞆の浦



いろは丸海難事件 日本初!海難審判事件

坂本龍馬率いる海援隊が乗り込む「いろは丸」が紀州藩の「明光丸」と瀬戸内海で衝突。鞆港へ曳航される途中に宇治島沖で沈没。坂本龍馬と紀州藩は鞆の浦に上陸し、談判を4日間行ったが、決着がつかず長崎へ。龍馬は万国公法により紀州藩の過失を追及し、多額の賠償金を勝ち取った。

これも
福山!

元号 令和と鞆の浦

元号「令和」が引用された万葉集の「梅花の歌三十二首」。この歌を詠んだ歌人の大伴旅人は、旅先で亡くなった妻を、鞆の浦で思い出し悲しみ歌を詠んだ。この歌も万葉集に収録され、対潮楼の石垣の下には、旅人が詠んだ「むろの木」の歌碑があり、「むろの木」は鞆の浦の歌枕となっている。



これも
福山!

鞆の浦しおまち海道 サイクリングロード

福山駅から境ガ浜（市内）まで、片道約27kmのコース。川・海・山の美しい景色を楽しめる初心者から中級者向けのサイクリングロード。



しおまち海道

SHIOMACHI KAIDO
FUKUYAMA CYCLING ROAD



デニム生産量日本一

～400年の繊維の歴史～受け継がれる技術で時代に合った素材を開発～

生産工程が集積するデニムの産地

福山市には、紡績・染色・織布・加工・縫製・洗いなど、デニム生産の各工程を担う企業が集積しています。工程ごとの分業により専門性を高めつつ、産地内で連携した一体的なものづくりを行うことで、高い技術を維持し、品質の向上につなげている。



受け継がれる職人の技術

福山市のデニム産業には、「備後緋」から続く100年以上の歴史を持つ企業も存在します。手染めの藍染技術から転換した染めの技術や、旧式の織機などを丁寧に整備しながら、伝統的な技術と最新の技術を融合させ、国際的にも評価される魅力的で高品質なデニムを生み出している。



デニム

製造量日本一!

(カイハラ株式会社)

福山市にはデニム製造関連企業が数多く存在。その中でもカイハラ(株)は一貫生産(紡績・染色・織布・整理加工)体制によって多種多様で高品質なデニム生地を供給。ブルーデニム分野では国内約5割以上のシェアを占め、世界20数カ国へ輸出する国内トップメーカー。

産業



鉄鋼

粗鋼生産量日本一!

(JFEスチール株式会社 西日本製鉄所)

粗鋼生産量日本一を誇る世界最大級の製鉄所。自動車や造船に用いられる鋼板や建築材料・パイプ・レールなど様々な鉄鋼製品を製造。新幹線のレールを製造しているのは、日本では数か所だけ。

8万トン級貨物船

建造量日本一!

(常石造船株式会社)

400 隻以上の建造を達成した主力商品「カムサマックス」は、国際海上物流を支える外航船・載貨重量8万トン級貨物船で世界トップシェアを誇る。フィリピン、中国にも造船所があり、世界に先駆け、メタノールやLNG、水素などGHG 排出量が少ない燃料を使用した船舶建造を各国拠点で行っている。



食品トレー

生産量日本一!

(株式会社エフピコ)

食品トレーのトップメーカー。業界で初めてカラートレーを販売。電子レンジ対応、人手不足対応など、高付加価値製品を開発。また、使用済みトレーやPETボトルを新たな容器原料に再生する世界初の循環型リサイクル「トレーtoトレー」「ボトルto透明容器」の仕組みを構築。



ビジネスウェア専門店 店舗数日本一！

(青山商事株式会社)

「洋服の青山」「スーツスクエア」を合わせて展開店舗数No.1の実績。

業界で唯一47都道府県すべてに展開しているビジネスウェア専門店。

金襴

生産量日本一！

(有限会社中村金襴工場)

世界でも日本でしか生産できない織物技術で「引箔(ひきはく)金襴」と称される織物。金襴生産量の約7割を占める。



すべり止め手袋

生産量日本一！

(福德産業株式会社)

作業用手袋のすべり止め加工。

産業



無結節網

製造量日本一！

(日東製網株式会社)

世界で初めて「無結節網」の大量生産方法を確立。いまや漁業の世界では当たり前となっている「無結節網」のトップメーカーとして業界をリード。

オリジナル 大型遊具

トップシェア！

(タカオ株式会社)

オリジナル遊具、景観製品を製造。全国の街区公園からテーマパークまで、各種製品の企画・デザイン・設計・製作・施工・メンテナンスまで一貫して実施。



ポリ飲料充填機

製造量日本一！

(備南工業株式会社)

「チューチュー」の容器に液を詰め込む機械の製造量9割以上。



かき醤油

日本で初めて発売！

(株式会社アサムラサキ)

広島県産牡蠣から旨味エキスを抽出し、本醸造醤油とブレンドした高級濃厚つゆ。発売から30年を超えるベストセラー商品！



シャックル

製造量日本一！

(関西工業株式会社)

重量物を安全に吊り上げる万能金具。鞆の浦の鍛冶技術をベースに独自の創意工夫を施した。大きいものから小さいものまで製造。シェアNo.1。

この人も
福山

榮久庵憲司氏

日本を代表する工業デザイナー

東京都で生まれ、福山市鞆町で育つ。キッコーマンしょうゆ卓上びんや、秋田新幹線E3系こまちなど、数多くのデザインを手がけた。2014年ADIコンパッソ・ドーロ賞国際功労賞(イタリア)を受賞。



写真提供：GK Design Group

渡辺輝夫氏

ランチャーム（調味用ポリ容器）の開発者

お弁当などでお馴染みの魚の形をしたポリ容器ランチャームは、福山市出身の渡辺輝夫氏が開発。



写真提供：株式会社 旭創業（大阪府大阪市）

産業



眞田紐

(有限会社藤井リボン工場)

製造は日本で数社。

戦国時代から伝わる伝統技術である眞田紐を現代の和・洋の生活スタイルに合うよう新たな配色で創りあげている。



『キン肉マン』作者監修！ 本物の鋼で作られた ロビンマスク

福山ブランド認定

精密金属部品の製造・加工技術 (株式会社カスタム)

精密部品メーカーでありながら、枠にとらわれない商品開発で話題になる株式会社カスタム。人気漫画『キン肉マン』のキャラクター「ロビンマスク」のマスクを、原作に近い材質を用い、1/1スケールで完全再現。



写真提供：株式会社カスタム

福山ブランドとは？

福山で生み出され、福山で磨き上げられ、福山で進化し続ける「福山らしさ」の詰まった商品や技術、活動を認定・登録し、福山の魅力を全国へ伝える制度。



◀ 福山ブランド特設サイト



100万本のばらのまち

福山ならではの取組

戦後の復興を願い、住民が現在のばら公園に1,000本のばらを植えたことがはじまり。ばらへの慈しみはローズマインド（思いやり・優しさ・助け合いの心）を育み、市民一丸の活動へとつながり2016年には「100万本のばらのまち福山」となった。



福山市ばらのまち条例 日本初!

市の花「ばら」を活かしたまちづくりを推進するため、2015年に「福山市ばらのまち条例」を施行。5月21日を「ばらの日」と定め、ばらに込められた思い・願いを伝え合う日としている。

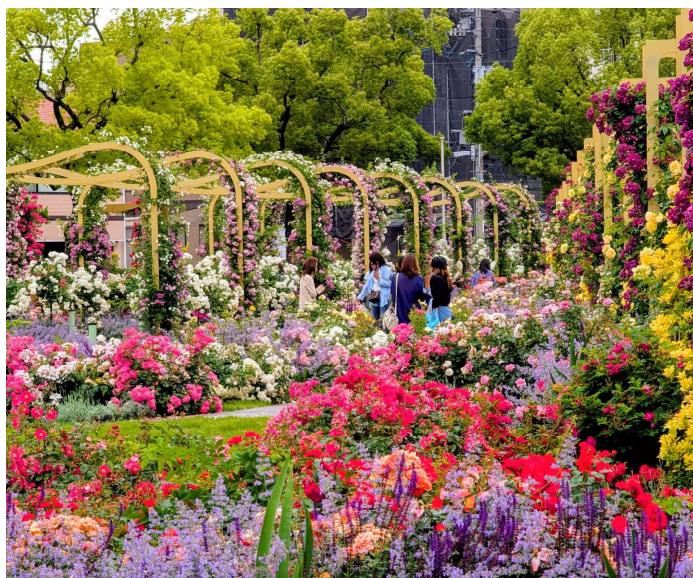


ばらブーケの プレゼント

同時にブーケを贈り受け取ったペア数のギネス記録に初めて挑戦!当時の世界記録(539組)に。

ばら

福山ばら祭 半世紀を超えて続くばらの祭典。



福山ばら大学

ばら栽培のリーダーを養成することを目的として2010年度に開講。年間を通じて、ばらのせん定の方法や、接ぎ木・挿し木のやり方などの栽培技術を習得。



第20回世界バラ会議福山大会2025

記念すべき20回目の大会を福山で開催！

世界40カ国が加盟する「世界バラ会連合」が3年に一度開催する世界大会。日本での開催は2006年の大阪大会以来2回目。大会参加者からは、福山にばらのまちづくりが根付いていること、まちの至る所ではばらが咲き誇っている景観に「世界一のばらのまち」と高く評価された。



ばら関連イベント

ばらの世界を旅する Rose Expo FUKUYAMA 2025

世界バラ会議福山大会の開催に合わせ、国内外のばらが集結。新品種の販売や切りばらコンテスト、ステージイベントなど多彩な企画でばらの魅力を満喫できるイベントを開催。



ローズマインドに出会う旅 ガーデンツーリズム

「ローズマインド」の合言葉のもと、地域の人々が心を込めて整備した市内各地の花壇やガーデンを巡り、ばらを楽しむ人々との交流を通じて福山ならではのおもてなしを体感する旅。

ヒット!

2025年度 日本政府観光局(JNTO) 国際会議誘致・開催貢献賞を受賞! 「国際会議開催の部(中小規模会議部門)」

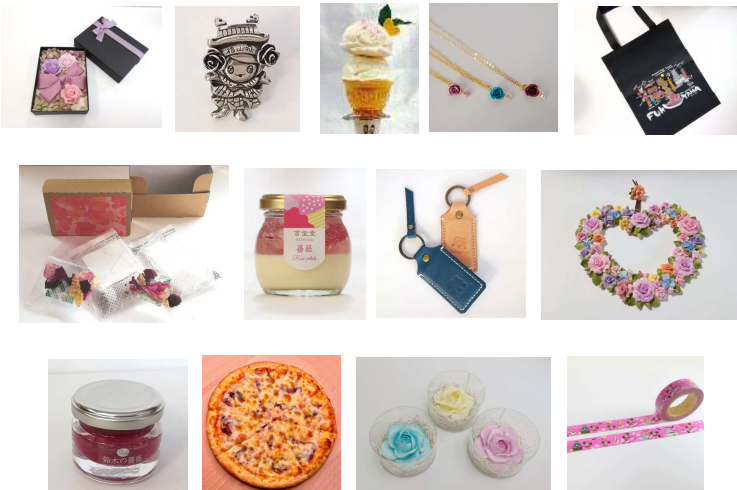


世界バラ会議福山大会での市民参加型の運営、福山城などユニークベニューの活用が高く評価された。なお、世界バラ会議福山大会は、2019年度に同賞（誘致の部）を受賞しており、今回の受賞はこれに続くものとなる。

これも福山!

ばらにちなんだ商品の数々

認定ばらグッズ
ばら祭のお土産にオリジナル商品



ばらにちなんだ
福山ブランド



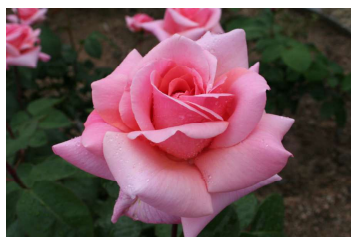
白あんソフト 薔薇スペシャル
株式会社にしき堂福山

ばら

「ふくやま」と名の付くばら

名前に“ふくやま”とつくばらが11種類

ばら公園や浴道など、市内の様々な場所で「ふくやま」の名前がついたばらを見ることができ、2025年度には、世界バラ会議福山大会開催を記念して選ばれた2つのばらが加わった。



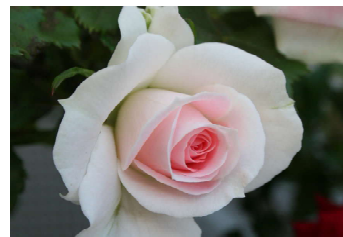
ローズふくやま



ビューティフルふくやま



プリンセスふくやま



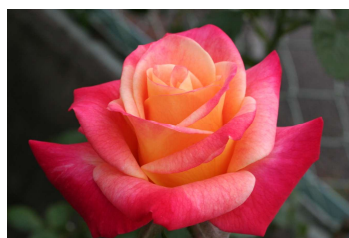
スマイルふくやま



チャーミーふくやま



ラブリーふくやま



アニバーサリーふくやま



福山城



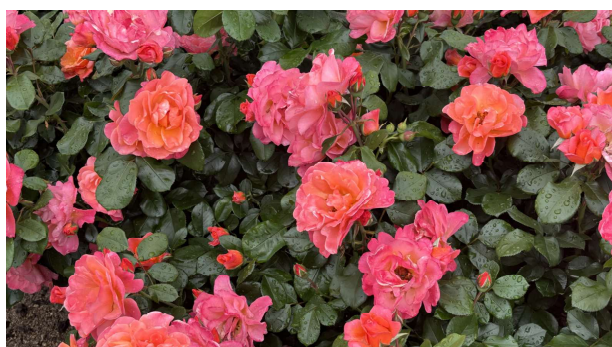
ウルヴァリン:FUKUYAMA



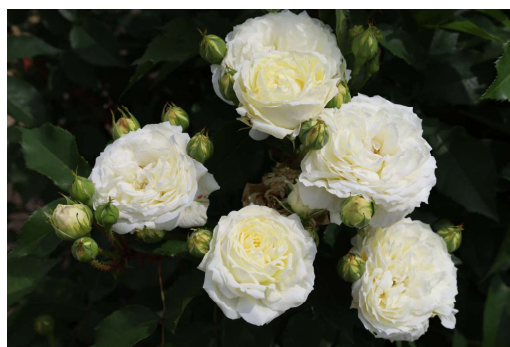
ローズマインドふくやま



ニコライ バーグマン ふくやま ローズ



世界バラ会議福山大会2025 記念ばら



福山市長賞受賞ばら

福山城

福山城 福山城跡:国史跡

日本一！新幹線駅に近い城



「江戸時代建築最後の名城」と讃えられた福山城天守。福山藩初代藩主水野勝成によって築城された。天守がある近世城郭として、日本一新幹線駅に近い。

福山城伏見櫓 日本唯一！ 国重要文化財 京都伏見城松ノ丸の 陰刻が残る建物

京都の伏見城から移築された
ことが立証される日本唯一の現存建物。

筋鉄御門 国重要文化財

伏見櫓とともに、伏見城から移築されたと言われ、戦火から免れ当時の姿を残している。



京都伏見城松ノ丸の陰刻



福山城

全国唯一！天守北側の鉄板張り



福山城天守北側の鉄板張り

天守1～4階までの北側には、天守が鉄砲や大砲で攻め込まれた際、守りの弱かった北側の防御力を上げるための鉄板が張られていた。2022年に天守北側の鉄板張り等の外観を復元し、往時の姿によみがえった福山城を見ることができる。

バットマンシリーズ史上初&世界初！ ゴッサムシティと友好都市提携



蝙蝠（こうもり）と山をかたどった福山市の市章が、コウモリをモチーフにしたバットマンのマークと似ていると市民の中でも話題に。

福山城築城400年と、映画「THE BATMAN-ザ・バットマン-」の2022年3月の全国公開に合わせ、コウモリがつなぐ縁を大切にしようと、友好都市提携が実現した。

ヒット！

世界で活躍する照明デザイナーが 手掛けるライトアップ



東京タワーやパリのエッフェル塔などのライトアップも手掛けた、世界的照明デザイナーの石井幹子さん監修。環境や省エネルギーにも配慮したライトアップで、美しい夜の城を演出。

福山城



築城400年を迎えた福山城での 多彩な体験

オーダーメイドで 福山城の城主体験

福山城に宿泊し、城主体験を楽しむ福山城キャッスルステイ（城泊）は、2024年7月から宿泊客の受け入れを開始。希望に合わせてカスタマイズもできる唯一無二の体験で、福山城の歴史と美しさを堪能しながら、贅沢なひとときを過ごすことができる。



福山城博物館

歴史を体感できる体験型展示

2022年8月にリニューアルオープンした福山城博物館では、福山城と福山藩の歴史を学べる展示内容に特化し、一番槍レース体験や火縄銃体験、大型シアターなど最新のデジタル技術を活用した体験型コンテンツが充実。館内映像では福山城築城400年応援サポーターの落語家春風亭昇太さんや福山市出身声優 福山潤さんなどがナレーターを務める。

天守最上階 利活用事業

福山城の更なる有効活用を図るとともに、ナイトタイムエコノミーなどにもつなげていくため、福山城天守最上階「天空の間」の夜間一般使用を2023年から開始。申請手続きを行うことで福山城博物館閉館後の17:30から21:30まで使用できる。





福山ネウボラ相談窓口「あのね」

〈妊娠・出産・子育ての総合相談窓口〉

県内一! ■相談窓口設置数(市内13 か所)

県内初! ■公立保育所・こども園にも相談窓口を開設(市内6 か所)



日本トップクラスの保育

- 市内100か所以上の施設での一時預かり
- 市内30か所以上で子育て支援拠点事業の実施(2024.3)
- 第2子以降の保育料無償化
- スマート保育の実施

これも
福山!

ネウボラセンターがオープン!

こども・若者・子育て家庭への支援を充実するため、相談、手続、遊び・交流の機能を集約した施設。相談・手続窓口のほか、保護者と一緒に遊べる0~3歳向けの「プレイルーム」や体をしっかり動かして遊べる4~8歳向けの「ネウボランド」を利用できる。



取組

中国・四国地方初！ Park-PFIで中央公園がリニューアル

中四国地方で初めて公募設置管理制度（Park-PFI）※を導入し、民間事業者によって、公園内にガーデンレストラン「Enlee」や休憩スペースとなる四阿（あずまや）などを新たに整備。

（2021.5）

※公募設置管理制度（Park-PFI）…公募で選ばれた民間事業者が自らの資金で公園内に飲食店や売店などの公園施設を建設し、管理運営を行う仕組みのこと。



福山アンバサダー

日本初！

口コミを利用した情報発信

市が認定した福山アンバサダーが、SNSを通じて福山の魅力を発信。2017年10月から、全国と世界に総勢1326人、総フォロワー数320万人！合言葉は「#福山アンバサダー」

（2026.3）



この人も
福山

この人たちも福山アンバサダー！

各界で活躍されている福山ゆかりの方々

糸永直美さん

元広島テレビアナウンサー（ふくやま未来づくり応援団）

江草仁貴さん

元プロ野球選手

大窪シゲキさん

ラジオDJ

河相智志さん

3人制プロバスケットボール選手

さいねい龍二さん

タレント

島田荘司さん

本格ミステリー作家（ふくやま未来づくり応援団）

田口麻衣さん

RCCアナウンサー

中野裕之さん

映画監督（ふくやま未来づくり応援団）

羽原信義さん

アニメーター・演出・監督

藩飛礼 竜児さん

広島よしもと

藩飛礼 松本貴明さん

広島よしもと

福元哲郎さん

プロ マインド アスリート（プロトライアスリート）

森崎浩司さん

サンフレッチェ広島アンバサダー

ふくちゃん

福山市立動物園にいる日本唯一のボルネオゾウ



常石とともに学園 公立初のイエナプラン教育校

1～3年生、4～6年生による異年齢集団で教育活動を行う。言葉と数の習得に向け、対話的・体験的に学ぶ場を大事にし、上の学年の内容に興味をもって学んだり、下の学年の内容を学び直したりしている。総合的に学ぶ時間には、気象情報と植物の関係や、地域の歴史・自然を調査するなど、教科の学習と関連づけながら探究している。ともに学び、「自立・共生・自己実現」をめざす。(2022.4～)



広瀬学園小学校・広瀬学園中学校 小中施設一体型の特認校



大きな集団で学ぶことが難しい、広瀬学園の教育環境を希望している児童・生徒が対象。市内全域からの入学・編入が可能。少人数で一人ひとりのペースを大事にしながら、基礎基本の確実な習得と多様な学びを推進している。週4時間、「地域」「仲間」「自分」をテーマとした課題解決型の探究学習「広瀬タイム」を実施。教科で学んだ知識や技能を活用して、学園祭を開催する、自分の「好き」を探究するなど教科・学年を超えて学んでいる。(2022.4～)

取組

兼業・副業人材の活用

全国初！「戦略推進マネージャー」として民間人材を兼業・副業で任用。

(2018.3)

その後も「MICE誘致ディレクター」等、様々な分野で兼業・副業人材を活用。また、備後圏域の市町で人材をシェアリングする「びんご兼業・副業人材バンク」を設立(2021.11)したほか、市内企業での兼業・副業人材の活用促進に取り組んでいる。(2021.4～現在)



次代を担う若者の未来と夢を応援！ 「福山夢・未来開花プロジェクト」

若者の自主的なまちづくり活動や夢の実現に向けたチャレンジを応援する「福山夢・未来開花プロジェクト」。対象は小学5年生から高校3年生までで、事業内容として、福山や社会のために考え実践する「未来づくりコース」と夢の実現に向けたチャレンジを応援する「夢の応援コース」がある。

両コースとも参加者だけでなく、同世代の若者や市民と一緒に活動し、活動後の報告の場を設けるなど、多くの市民の協力を得ながら、提案や夢へ向けて実践していく。



〔未来づくりコース〕 (実践活動)



〔夢の応援コース〕 (実践活動)

島田荘司選

ばらのまち福山 ミステリー文学新人賞

日本唯一！自治体主催の出版が約束されているミステリー文学賞

ミステリー文学界に新風を送り、あわせて地域の文化芸術の一層の活性化と、福山市の知名度向上をめざし、2007年度から実施。最終選考は福山市出身のミステリー作家島田荘司が行う。2026年3月時点で30人が作家デビュー。



難聴学級

県内初！難聴学級開設

1966年に西小学校に開設されて以降、1970年に城北中学校、1972年には西幼稚園にそれぞれ開設し、同一学区内で幼稚園、小学校、中学校までの一貫した難聴教育を実現。映画「泣きながら笑う日」のモデルとなった。



市民の誇り！協働のまちづくり

- ・全ての地域に交流館（79学区（町・地区））
- ・あらゆる市民活動を全市的に支援！
まちづくりサポートセンター
- ・全地域住民を対象とした地域運営組織！
まちづくり推進委員会
- ・福山明るいまちづくり協議会による50年以上続く 全市一斉清掃



福山市老人大学

～年齢にとらわれない
生き方をめざして～

日本屈指の規模と歴史を誇る高齢者のための総合的な生涯学習施設。

2023年にはその活動が評され、「松田妙子賞」を受賞。



取組

歴史的建造物4棟の国宝化

京都「伏見城」から移築されたと伝えられる福山城伏見櫓、筋鉄御門、平安時代に建てられ江戸時代に水野勝成が再建した国内最大級の規模を誇る吉備津神社本殿、そして現存する最古の移動式能舞台である沼名前神社能舞台。各建造物は、歴史的、学術的な価値が極めて高く、国民の宝たる建造物であることから国宝指定をめざしている。2025年度にはクラウドファンディングを活用したふるさと納税でも多くの支援を受けた。



備後・井笠の渋滞緩和・エコ移動

「ベスト運動」

官民の連携で2006年1月から取り組んでいる、会員制のエコ移動運動。長期的な取組や効果の把握・公表がなされている点がモビリティ・マネジメントとして高く評価されている。累計22,000人を超える会員登録。環境意識の高まりの中、SDGsに取り組む企業の協賛も増えている。



歴史・自然



明王院

本堂・五重塔(国宝)

日本唯一！国宝が揃う

中世の密教寺院で、国宝の本堂、五重塔が揃うのは日本唯一。五重塔は日本で現存するもののうち5番目に古いと言われ、庶民の寄進により建てられた珍しい建物。(草戸町)

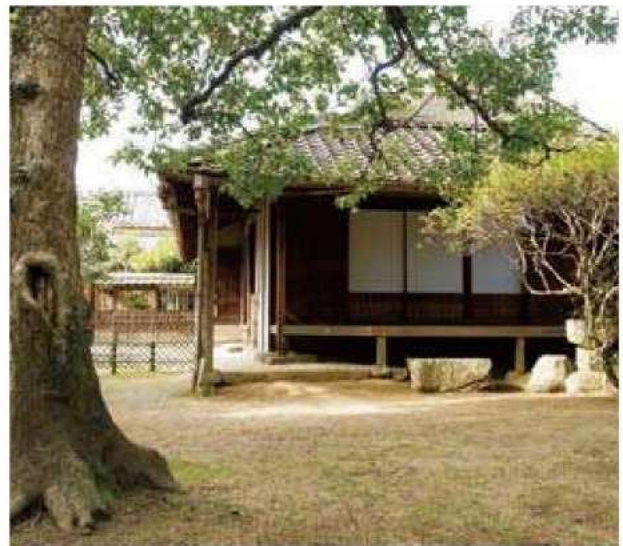
廉塾ならびに 菅茶山旧宅

**特別
史跡**

江戸時代の私塾

江戸時代「当世随一の詩人」と評された菅茶山。その菅茶山が開いた私塾で、後に福山藩の郷校となり頼山陽をはじめ多くの文化人が立ち寄った。(神辺町)

江戸時代の私塾の教育環境を全国で最も良好に伝える遺跡として、国の特別史跡に指定されている。



堂々川砂留

国登録有形文化財

日本最大級！

江戸時代の砂防ダム

石積技法を用いた土砂流出を防ぐ構造物。

堂々川には、16基近くが現存し、全国的にも類を見ない。中でも6番砂留は日本最大級。(神辺町)

これも
福山!

福山上水道

もともと海であった地に城下町を造成したことから、飲料水の確保が難しかった。このため水野勝成は築城とともに上水道の整備に力をいれた。石溝・土管・木管・竹管などさまざまな材質のものが使われ、全国で5番目に古い上水道といわれる。

歴史・自然

別所砂留

近世最大の砂防施設群

約1kmの溪流に36基もの砂留が良好な状態で現存。
「別所砂留を守る会」は、2016年には、土木学会市民
普請大賞グランプリ、2025年には、国土交通省第8回
インフラメンテナンス大賞の特別賞を受賞。（芦田
町）



御領古墳群

中国地方一!古墳の数

220基の古墳を確認。うち211基は6世紀後半から
7世紀初めのもの。「御野村郷土史」によると、
かつては870基あったと言われ、確認できれば全
国最大規模。（神辺町）

二子塚古墳 国史跡



古墳時代後期の前方後円墳で、墳丘長は
6.8m。前方・後円の両方に横穴式石室
があるのは珍しい。（駅家町）

双龍環頭大刀柄頭

（そうりゆうかんとうたちつかがしら）

向かい合った2匹の龍が
それぞれ玉を銜えるデザイン



2002年から2005年にかけて
行われた二子塚古墳の発掘
調査では石棺の他土師器・
須恵器・武具・馬具などの
遺物が数多く出土、その中
でも図のように向かい合う
双龍がそれぞれ玉を銜える
デザインは国内唯一といわ
れている。



吉備津神社

国内最大級規模の本殿

備後国一宮。本殿は桁行7間、梁間4間の国内最大
級規模を持ち、国重要文化財に指定されている。
2019年から2021年までの保存修理工事で、福山藩初
代藩主・水野勝成が慶安元年（1648年）に再建した
ことを裏付ける墨書きが発見されている。
（新市町）

磐台寺観音堂

(阿伏兔観音)

国重要文化財

断崖に建つ観音堂

毛利輝元により再建された朱塗りの観音堂。室町時代最末期の様式をあらわし、歌川広重の浮世絵の題材にも。航海の安全、子授け・安産の祈願所として知られ女性たちの願いがこめられたおっぱい絵馬が数多く奉納されている。(沼隈町)



姫谷焼

日本三大色絵磁器

九谷焼・有田焼とともに初期の日本三大色絵磁器と呼ばれる姫谷焼。江戸時代の17世紀後半、限られた時期に生産された。作品数も少なく、「まぼろしの姫谷焼」と呼ばれ、陶磁器ファン垂涎的的。

尾市古墳

日本唯一! 十字型古墳

(新市町)



草戸千軒町遺跡

芦田川底から発見された遺跡。(草戸町)

鎌倉・室町時代に門前町、港町として栄えた。江戸時代の大洪水により廃墟となり、幻の町として伝えられていた。

日本中世の町の遺跡として、出土品の多く(2930点)が国の重要文化財に指定。

出土品やまちの様子は広島県立歴史博物館で展示。

イベント



観光鯛網

4月下旬から5月上旬

巧みな操船技術が
生み出す伝統漁法

江戸時代から伝わる「鯛しほり網漁法」を用いて行われる伝統行事。
(鞆町)

福山鞆の浦 弁天島花火大会

5月

瀬戸内に初夏の到来を告げる
風物詩！

沖合の弁天島から打ち上げられる
花火が、江戸時代の風情を残す鞆
の町並みや島々を鮮やかに照らし
出す。



お手火神事

7月

日本三大火祭り

沼名前神社（鞆町）で行われている勇壮
な火まつり。約200kgもの巨大なたいま
つ3体を氏子衆が担ぎ、火の粉が飛び散
るなか拝殿までの大石段を練り上がる。



あしだ川花火大会

8月

西日本最長級！長さ1.4km
の水上スターメイン

「福山夏まつり」の最終日を飾る花火大会。芦田川下流の芦田川大橋付近で打ち上げられ、毎年10万人を超える観覧客を迎える。芦田川の広い水面を活かした西日本最長級の長さ（約1.4km）を誇る水上スターメインは福山ならではの美しさ。



八朔の馬出し

9月

日本唯一！子どもの誕生を
祝い馬を引く行事

鞆の浦に伝わる、全国でも極めて珍しい、子どもの誕生を祝い健やかな成長を願う祭り。白い馬の模型を車輪のついた台に乗せ町中を引きまわす。



鞆の浦秋祭り・チョウサイ (渡守神社例祭)

9月

沼名前神社の境内に摂社として鎮座する「渡守（わたす）神社」で、3日間にかけて大々的に行われる祭り。この例祭の最後に引き廻される山車（だし）「チョウサイ」は、華やかな装飾布団3枚を重ねた台上に太鼓を置くので、その見た目から「布団太鼓」「神輿太鼓」とも。



イベント

東村町かかし祭り

12月

日本唯一！
人間仮装かかし

秋の収穫に感謝し、農作業の苦労をかかしに託してねぎらう伝統の祭り。活躍したスポーツ選手や話題の人物などをモチーフにした人間仮装かかしをはじめ、かかし着付け競技など催しも多彩。



福山とんど祭り

1月

1633年のお正月に福山城築城を祝して始まり、一度は途絶えたものの2003年に復活。意匠を凝らした“とんど”を人が担いで囃しながら町中を練り歩くのが特徴。



お弓神事

2月

沼名前神社の境内社である八幡神社の神事で、町内から選ばれた弓主が的にむかって矢を放ち、新しい年の平穏を祈る。行事に先立ち、拝殿で弓・矢の譲渡式などの儀式が執り行われる。古式にのっとり一連の儀式を受け継いでいる貴重な神事である。



全国小中学生 箏曲コンクール

日本一!歴史ある
琴のコンクール

児童・生徒の琴演奏技術の向上と福山
琴を全国に発信するために開催され、個人
や学校単位での演奏技術を競い合う。
1983年から続く全国で最も歴史のある
小中学生のためのコンクール。



オーケストラ福山定期

リーデンローズ開館30周年を記念し、
2024年度からスタートした定期演奏会。
全国有数の優れた音響と、中四国最大規模
の収容を誇るリーデンローズで、国内初の
「引越公演方式」により国内トップクラス
のオーケストラの演奏を堪能できる。

これも 福山! ばらのまち福山 国際音楽祭

ばらの咲き誇る5月に開催される音楽祭。
国内外の音楽家の演奏を気軽に鑑賞で
きるクラシック音楽の祭典。
ローズマインドのもと、市民との協働
による「みんなで創る」音楽祭として、
ばらが咲き誇る時期に、国際色豊かで
独創的な音楽を届ける。



食

くわい

生産量日本一！

「芽が出る、めでたい」縁起物

美しい青藍色の外観から「田んぼのサファイヤ」とも呼ばれる。芽が出るその形から縁起物としておせち料理に欠かせない。全国の生産量の約6割を誇る。



保命酒

ペリー、ハリスを
もてなした酒

江戸時代から続く、16種の漢方の薬味を漬けこんだ薬味酒。アニメ「崖の上のポニョ」に登場する「命の酒」のモチーフ。

福つまみ

福山のおつまみで感じる小さな幸せ

ちいぢいかの天ぷら、ねぶとのから揚げ、くわいの素揚げ、ねぶとの南蛮漬け、ちいぢいかの酢味噌、鯛ちくわ、ガス天、関東煮の8つのおつまみの総称。



これも
福山!

種なしぶどう 「ニューベリーA」



ベリーAの種なし化に日本で初めて成功し、「ニューベリーA」として商品化。濃厚で甘みがあり、しっかりとした味が特徴。

あんず

約350年前に九州から種を持ち帰り植えたのが始まり。花が見ごろを迎える3月には「たじり杏まつり」を開催。

ネプト

瀬戸内で獲れる小魚。

正式名は天竺鯛。から揚げは居酒屋などでご当地メニューとして定番。

伝統工芸品

福山琴 最盛期 生産量日本一！

国指定伝統的工芸品

手作りの良さが随所のあふれ、音色が冴え長年の使用に耐える優秀な琴として有名。



備後絣 日本三大絣

県指定伝統的工芸品

はたおり
備後機織業の基礎を築き全国的に有名になった。昭和30年代には全国の絣生産の7割を占めた。久留米絣、伊予絣とともに日本三大絣の一つと称される。

松永下駄

最盛期 生産量日本一！

明治時代初期、製塩業が盛んな松永で、塩を煮詰める薪を使って下駄を作ったのが始まり。ピーク時には年間5,600万足を生産。

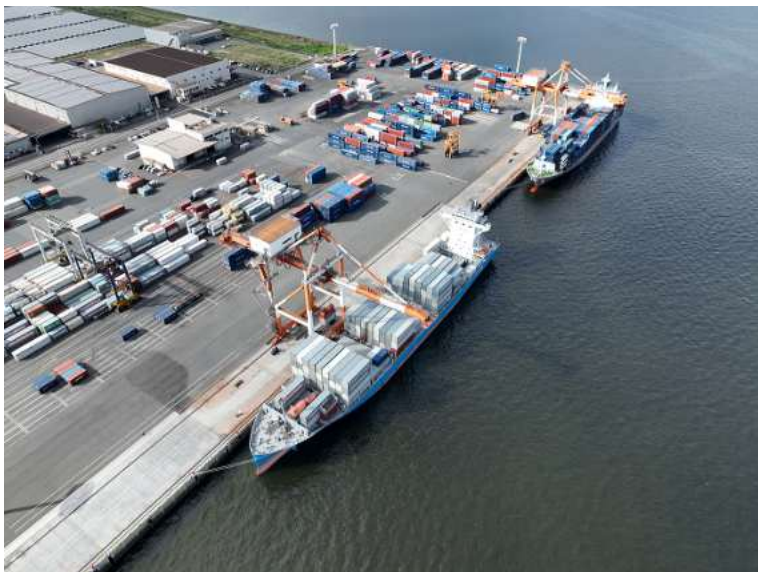


手織中継表 最高級の畳表

県指定伝統的工芸品

良質な藁草と染土で製造されることによる白銀色の艶と風合いに、変色しづらい耐久性を持つのが特徴。国宝や重要文化財に使用。

施設



福山港

日本一！鉄鉱石輸入量

鉄の原料となる鉄鉱石の輸入量は日本一！

日本と世界をつなぐ鉄の玄関口。

ふくやま美術館

国宝刀剣7点所蔵

徳川家康も所有した日本刀「江雪左文字」など、国宝・国重文の刀剣を所蔵。マルク・シャガール《青い花瓶》など、国内のみならずヨーロッパ美術も多数。



ふくやま 書道美術館

藤原佐理

書状「頭弁帖」所蔵

三蹟の一人、藤原佐理の書状である「頭弁帖」。現存するわずか6点の作品のうちの1点。他にも書家・画家・印人として有名な中国の呉昌碩など、類い稀な作品を多数展示。

松永はきもの資料館(あしあとスクエア)

日本唯一！はきものと玩具の資料館

日本と世界のはきもの資料を約13,000点収蔵、その内2,266点は国重要有形民俗文化財。324点のカチナ人形は国内最多の収蔵数。松永地域の産業を支えた下駄・い草・塩の生産関連資料も数多く展示。また、館内には本市出身として初の内閣総理大臣となった宮澤喜一氏の功績と人間的魅力を伝える「宮澤喜一記念館」や、故岡本太郎氏による「足あと広場」、広島県で初の国登録有形文化財となった「旧マルヤマ商店事務所」もある。



これも福山！ 福山城エリアの文化施設

福山城を中心に芸術文化施設が集積。
福山城博物館／広島県立歴史博物館／ふくやま文学館／福山市人権平和資料館／ふくやま美術館／ふくやま書道美術館



福寿会館

国登録有形文化財

昭和初期に「鯉節王」安部和助の別荘として建築された和館と洋館。福山城公園の北東に位置し、天守閣の眺めは格別。



施設



中心部のスポーツ施設



エフピコアリーナふくやま (福山市総合体育館)

最大5,000人を収容可能なメインアリーナをはじめ、サブアリーナや武道場（柔道場・剣道場）、スタジオ、トレーニングルーム、クライミング広場などを備えた体育館。

クライミング広場には、高さ3.6メートルのボルダリング壁と、高さ15メートルのリード壁・スピード壁を備えている。



タカオスケートボードパーク福山

エフピコアリーナふくやまに隣接する芦田川かわまち広場にある、スケートボード、インラインスケート専用の施設。フルコンクリート製、変化に富んだ複数のセクション（障害物）を配置している。

福山通運ローズアリーナ (福山市緑町公園屋内競技場)

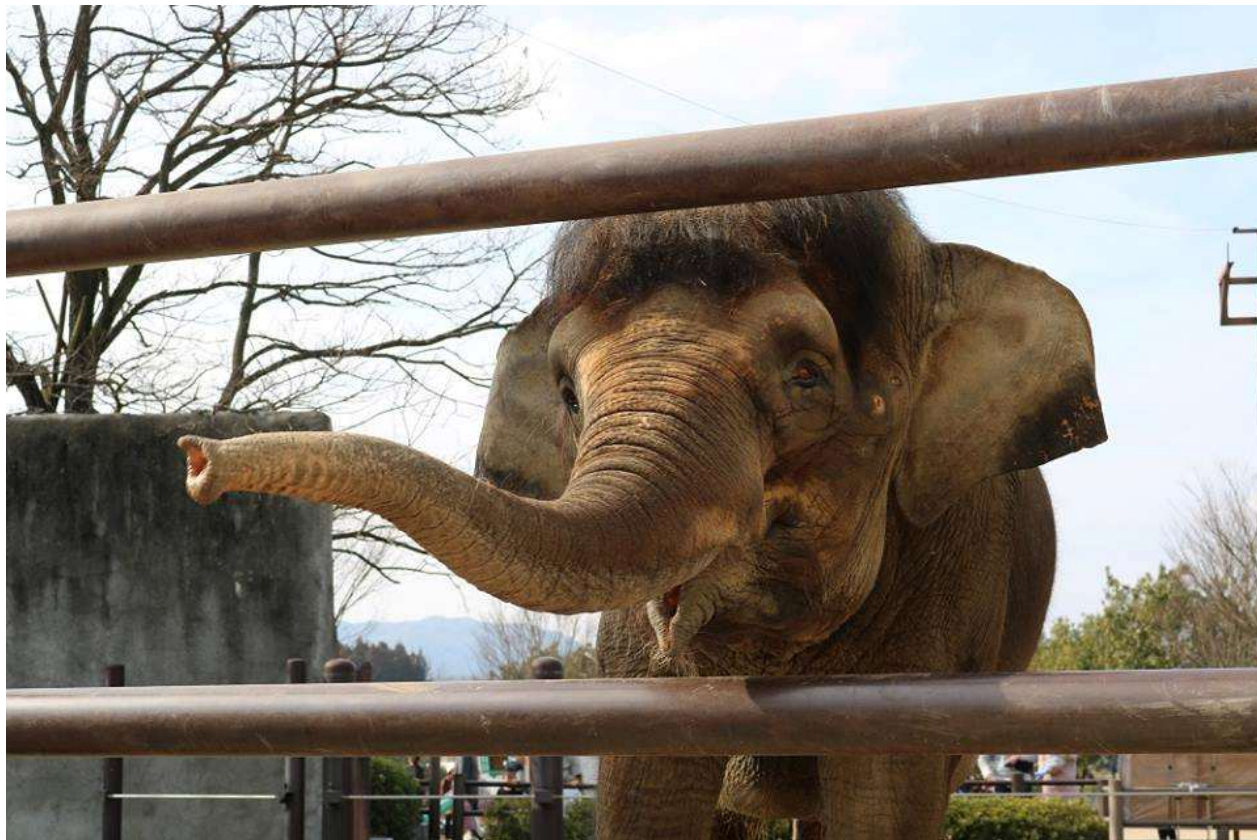
バレーボールやバスケットボール等、様々な種目で利用できるアリーナと、一年中利用できるプールを備えた施設。

また、屋外には飛込プールがあり、5m・7.5m・10mの飛込台を備えている。



福山市立動物園 ゾウの「ふくちゃん」

日本唯一のボルネオゾウ！！



ボルネオ島マレーシア領から福山市立動物園に入園した日本唯一のボルネオゾウ。アジアの中でも一番小さいサイズのゾウで、野生では1000頭ほどと言われているが、日本人が年間1人あたり5キログラム使用しているパーム油を採るためのプランテーション開発で、生息域を追われている。



福山市立動物園 アムールヒョウ「ピン」

寒い地域に生息しているため、毛足が長く、もふもふなしっぽが魅力的。森林伐採や密猟により野生での生息数は100頭ほどと非常に少なく、絶滅危惧種に指定されている。



トリビア



(写真提供) 福山アンバサダー @kappa._niichan

日本最大級 “くの字”の橋

建設した1989年当時、国内最大のニールセンローゼ橋。全長832m。夕日が沈む眺めや、明かりが灯った夜景は絶景。

県内初！プロ野球公式戦開催 福山三菱電機球場跡

広島県で初めてのプロ野球公式戦である南海－急映が「日本野球中国シリーズ」として1948年に開催。広島カープがセ・リーグに加盟した1950年には公式戦が行われ、球団第1号の本塁打が記録された。一般社団法人日本野球機構、一般財団法人全日本野球協会、公益財団法人野球殿堂博物館が認定する日本全国の野球にまつわる聖地・名所の150か所に選出。



全国初 全国初！三層構造駅

福山駅は、1階がコンコース、2階が在来線、3階が新幹線の三層構造。この構造の駅は、福山駅が全国初。



大門駅 日本最大級カント(傾斜)の駅

広島県最東端の駅。かつては、置いているスーツケースが転がるほどの角度。



フットベースボール 福山生まれの ローカルスポーツ

キックベースボールのルールを基に、投手と右ショートを設けた10人で行う競技。各地域にチームがあり、夏の大会は60回以上の歴史がある。

葛原しげる

全国約 400 校の校歌を作詞

代表作「夕日」の童謡歌碑は葛原しげるの生家前にあり、地域で歌い継がれている。

ウルトラマンA(エース)

第1話に福山市が登場！

福山市が舞台となり、ミサイル超獣ペロクロンが大暴れ。

トリビア

全国初

ももクロデザインマンホール

福山のももクロゆかりの地にデザインマンホールを設置

2023年4月22日(土)・23日(日)に本市で開催された、ももいろクローバーZ (4人組アイドルグループ) による地域活性化型の音楽イベント「ももクロ春の一大事2023 in 福山市」。イベントによる盛り上がりを一過性のものにするのではなく、本市へのさらなる誘客促進を目的として、開催1周年を迎える2024年4月に、福山市内の「ももクロゆかりの地」へイベントロゴを模したデザインマンホールを設置。ももいろクローバーZに関連したデザインマンホールの設置は、全国で初めての取組。



刀剣男士 江雪左文字像

全国初

『刀剣乱舞 ONLINE』の キャラクター銅像

ゲーム『刀剣乱舞 ONLINE』に登場するキャラクターである刀剣男士「江雪左文字」の銅像を設置。これは、ふくやま美術館が所蔵している国宝「太刀 銘 筑州住左(江雪左文字)」をモチーフとして、いわゆる擬人化したもの。装飾品の細部まで忠実に再現したほぼ等身大の銅像で、福山城公園プロムナードで鑑賞できる。





福山市
Fukuyama City

この冊子に掲載されているけれど、
「福山じゃない、わがまちが1番だ!!」
とおっしゃる場合には、ぜひご一報ください。

2026年（令和8年）3月

福山市
Tel (084)928-1135