



# えきや たより

発行  
駅家交流館  
福山市駅家町倉光 37-1  
☎ (084) 976-5417  
✉ ekiya-krk@city.fukuyama.hiroshima.jp



## ローズマインド 学区のまちづくり

4月、入学・進学・入社など新たな気持ちで新年度を迎えられた方も多いと思います。

駅家学区まちづくり推進委員会も同様で、新たな計画をたて活動を開始していきます。

福山市のまちづくり推進委員会は、小学校区(学区)単位で設置されており地元の交流館を活動拠点とし79組織が存在します。市が掲げる「市と地域住民の協働により地域課題の解決・活性化・未来ビジョンづくりの推進」を基にそれぞれの組織が地域に合った事業計画を考え活動を実施しています。

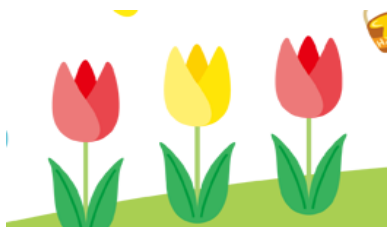
当学区では、【多世代交流・文化事業】EKIYA MIRAIなどの文化祭、神楽観賞、スポーツ祭、ウォーキング、【防災・安全事業】町内会単位での防災訓練、防災講演会、ハザードマップ配布、地域ミーティング、挨拶運動、詐欺防止活動、【教育・育成】育成会と連携した小中学生対象の体験学習(クリスマスリース作り・工作教室、星の観察、魚のつかみ取り)、伝統文化・歴史学習、【環境・福祉】資源回収、中学生との地域清掃、地域の花植え活動、健康づくり、ローズマインド(思いやり・優しさ)の普及など、取り組みをしています。

学区内の現在の世帯数は約3,900世帯、25年前は約2,600世帯で、近年多くの方々がこの地に世帯を構えられた事が分かります。私もその一人ですが、越してきた際は地域の方々に色々とお声かけいただき催事に参加、また育成会や青壮年会活動に参加させていただいた事で、今の自分と仲間ができたと考えています。

休日は家族と過ごす事も大事ですが、地域の行事に家族全員で参加して交流を図るのも良いものです。一つの行事に参加する事で知り合いが増え仲間という財産が生まれ、その財産は町内行事や小中学校行事にも役立ち、万が一の防災の備えにもなると思います。

朝玄関を出て近所の方との挨拶や雑談から始まり気持ちの良い一日を過ごしたいものです。

今後も地域交流ができる催事、誰でも気軽に参加しやすい催事を企画しご案内(えきやたより、年間行事を交流館前に掲示)差し上げますので、ご参加は基よりご支援・ご協力のほど、よろしくお願い致します。



まちづくり推進委員会事務局長



井上 裕規



# 入所（園）・入学おめでとうございます！



## ☆ 駅家小学校・駅家南中学校入学予定新一年生と総生徒数(3/19時点)

駅家小学校			駅家南中学校		
新一年生	合計	総生徒数	新一年生	合計	総生徒数
男子 52人	103人	739人	男子 91人	180人	496人
女子 51人			女子 89人		



## ☆ 駅家保育所・あおばこども園入所予定 児童数(3/19時点)

	駅家保育所	あおばこども園
0歳児	2人	12人
1歳児	16人	30人
2歳児	24人	31人
3歳児	29人	35人
4歳児	28人	34人
5歳児	30人	35人
合計	129人	177人



# ラッコくらぶのお知らせ

毎月第3水曜日、子育て中の保護者と子どもを対象に、気軽に集まって一緒に楽しく遊んだりおしゃべりをしましょう。悩んでいることや困っていることなど話し合ったり、子どもどうしが仲良くなるなど、いろいろなふれあいができます。

寺岡和江さん、下江律子さんが、保育士経験からのアドバイスや子育ての悩みなど、相談に応じてくださいます。一緒に手遊びやリズム・体操などをしたり、おもちゃで楽しく遊びましょう

## 2026（令和8）年度 ラッコくらぶ実施日

- 4月15日（水）
- 5月27日（水）
- 6月17日（水）
- 7月15日（水）
- 8月26日（水）
- 9月16日（水）
- 10月21日（水）
- 11月18日（水）
- 12月16日（水）
- 1月13日（水）
- 2月10日（水）
- 3月17日（水）



※時間はいずれも 10:00～11:30

※会場は、駅家交流館 1階 児童室

※.....は、都合により変更しています。

## 4月より交流館長が替わります

この度は、三月末日をもちまして駅家交流館長を退任いたしました。

1年間で辞める事になりましたが、館長をする前は何もわからず就任する事になり全てが初めての体験で、私は何をすれば良いのか、館長とはどうあるべきか、皆さんとは、どう関わっていければいいのかと、毎日自分に問いかけていました。

短い期間ですが、色んな行事に参加して、色んな方と知り合えた事に感謝しています。

地域の皆さま方には温かい支えやご協力をしていただき、感謝しております。

心から厚くお礼申し上げます。

最後に、駅家学区のますますのご活躍ご発展を、お祈り申し上げます。

鍵森 賢市

はじめまして、この度駅家交流館長に就任しました吉川です。

わからないことばかりで、ご迷惑をおかけすることも多々あると思いますが、地域のみなさま方にできるだけ早く馴染んでお役に立てるよう、そして気配りができるよう、精一杯努めてまいりたいと思いますので、どうぞよろしくお願いいたします。

交流館に来られましたら、お気軽にお声掛けをお願いいたします。

吉川 勝行

この度、3月末をもって退職いたしました。

9年間という短い間でしたが、地域の皆さまと出会い、たくさんの笑顔に支えられました。至らない点多々あったと思いますが、温かく見守っていただけたことに、心より感謝申し上げます。これからも、交流館が皆さまにとって笑顔あふれる場所であり続けることを願っております。本当にありがとうございました。

石川 由紀子

## こども食堂モグキッチン

【と き】 4月11日(土) 12:00~14:00提供

(受付時間: 13:30まで・持ち帰り不可)

【ところ】 駅家交流館(北部市民センター内)

【食事代】 こども 無料・おとな 200円~

【問合せ先】 『こども食堂モグキッチン』担当: 光成

※ボランティア・食材物資提供・支援(寄付)等大歓迎です。



今回のモグキッチンでは「人力車オヤジさん」による人力車体験を行います。

ぜひ来てね!! ※雨天の場合は、人力車オヤジさんは中止します。

お問合せ  
2次元コード



# まちづくりウォーキング



今年は3月1日(日)参加者約80人、駅家多目的広場を出発し、坊寺ちびっこ広場を経由して往復約2.6kmの道のりを歩きました。

天候にもめぐまれ、親子連れの参加もあり、皆さん元気に歩きました。江良や、坊寺の歴史の説明や、クイズゲームなどを行い、楽しい時間が過ごされました。



## えきやふれあいサロン

～新山:福盛寺「大坊さん」を散策してみませんか!～

【と き】 5月20日(水) 9:00～11:30

【ところ】 9:00 駅家交流館前集合 → 9:20 大坊駐車場

【定 員】 10人 (申し込み順)

【参加費】 無料

【内 容】 現地駐車場から周辺を散策

【持参物】 タオル・飲み物・ウォーキングできる服装

【申込先】 駅家交流館 084-976-5417 ※6月の行事は「苔玉づくり講習会」を予定しています。

