

内水ハザードマップ

(下水道計画区域内)

3 服部・駅家東地区

- ◆この図は、2025年(令和7年)3月時点の下水道施設の整備状況をもとに、シミュレーションにより浸水が想定される範囲や深さを示したものです。
- ◆想定した雨は、1,000年に一回程度発生するとされる最大規模の大雨(1時間に130mm)です。あくまで条件を定めたうえで算出した結果であり、実際の状況は雨の降り方などにより変わることがあります。
- ◆河川の氾濫、津波や高潮、側溝の詰まりなどは考慮していません。そのため、実際の浸水状況がこの図と異なる場合があります。
- ◆色がついている場所は、比較的浸水の可能性が高いと考えられる区域です。色が無い場所でも浸水することがありますので、大雨の際は早めの備えと安全な行動を心がけてください。



お問い合わせ先 福山市上下水道局 工務部 上下水道計画課 TEL:084-928-1090

水害ハザードマップ (洪水・土砂災害)

水害ハザードマップ (洪水・土砂災害)

マークの凡例

● 市役所・支所	● 水位観測所
1 緊急避難場所 (2026年3月31日現在)	● 河川監視カメラ
● 広域避難場所	● 雨量観測所
● 市外の避難施設 (2026年3月31日現在)	--- 市境界線
● アンダーパス	--- 地区境界線

福山市の緊急避難場所

緊急避難場所一覧

※全ての緊急避難場所が一斉に開設されるものではありません。避難の際は市が発信する情報を確認してください。

※緊急の場合は、福山市が指定する緊急避難場所などにとらわれず、近くの安全な場所に避難してください。

(2026年4月)

No.	施設名称	災害種別	
		土砂	洪水
1	服部旧学校施設・服部交流館	○	○
2	下安井会館	○	○
3	網引小学校	○	②
4	(有)サブレ	-	○
5	トウショク(株)	-	○
6	こだま食品(株)	-	○
7	(有)エキヤパッケージ	-	○
8	福山通運(株)福山北流通センター	-	○
9	富士ベンダーサービス(株)	-	○
10	(有)マルエス紙工	-	○
11	(有)ティーエスケ	-	○
12	(株)富士製作	-	○
13	コマツカスタマーサポート(株)中国カンパニー	-	○
14	(株)中国新聞福山制作センター	-	○
15	網引交流館	○	○
16	(株)ダイフク工業	-	○
17	(株)ウダテクノ	-	○
18	(株)なかやま牧場	-	○
19	加茂中学校	○	②
20	(株)マンセイ	-	○
21	ホーコス(株)	-	○
22	新市中央中学校	-	○
23	新市交流館新市コミュニティセンター	○	-
24	しんいち市民交流センター	○	○
25	駅家東交流館	○	○
26	新市小学校	○	③
27	新市交流館	○	-
28	広島県立福山北特別支援学校	-	○
29	新市スポーツセンター	○	-
30	加茂交流館体育室	○	-
31	駅家北小学校(旧駅家東小学校)	○	○
32	駅家中学校	○	②
33	戸手交流館	○	-
34	戸手小学校	○	②
35	広島県立芦品まなび学園高等学校	○	-
36	相方会館	○	-
37	駅家小学校	○	②
38	元相方コミュニティ館	○	-
39	駅家西交流館	○	-
40	駅家交流館	○	-
41	北部市民センター	○	○

◆災害種別
○:使用可 / ②:2階以上使用可
③:3階以上使用可 / -:使用不可

浸水想定区域の凡例

■浸水深の凡例と状況

5.0m以上	3階以上が浸水
3.0~5.0m未満	2階以上が浸水
1.0~3.0m未満	1階以上が浸水
0.5~1.0m未満	
0.3~0.5m未満	
0.1~0.3m未満	
0.01~0.1m未満	

■浸水深の影響

- 浸水深0.5m程度になると歩くことが困難になります。
- 浸水深0.3m程度になると水圧でドアが開きにくくなります。
- 車両では吸気口やマフラーが浸水するとエンジンが停止し動かなくなるおそれがあります。

福山市の要配慮者利用施設

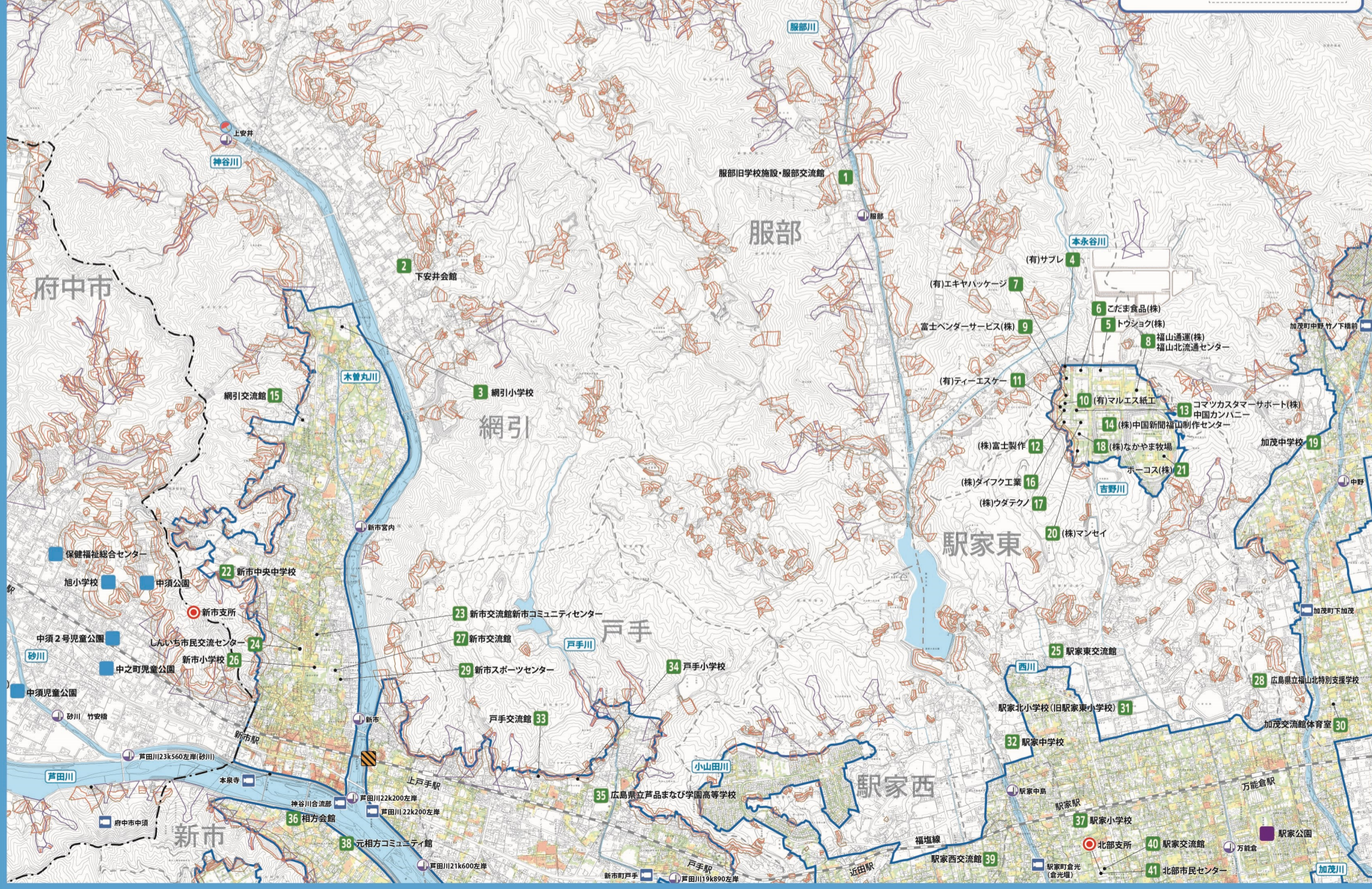
要配慮者利用施設は、福山市のホームページで随時更新していきます。

土砂災害の凡例

- ◆がけ崩れ
 - 土砂災害特別警戒区域
 - 土砂災害警戒区域
- ◆土石流
 - 土砂災害特別警戒区域
 - 土砂災害警戒区域

●土砂災害特別警戒区域とは、建物が破壊され、人命に大きな被害が生ずるおそれがある区域のことです。

●土砂災害警戒区域とは、土砂災害のおそれがある区域のことです。



「この地図は、府中市長の承認を得て、同市発行の10,000分の1府中市地形図を複製したものである。(承認番号令和8年3月13日指令第26-3号)」