

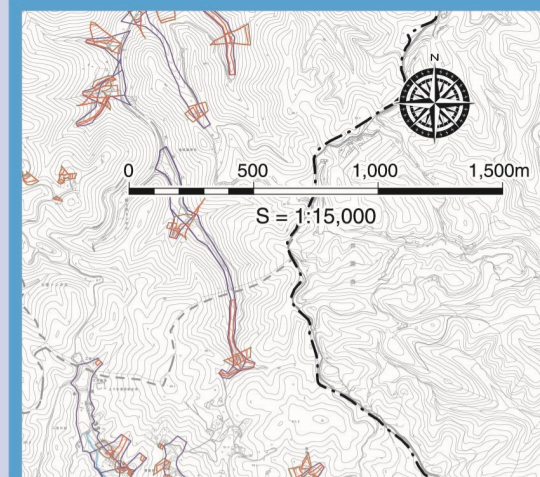
内水ハザードマップ

(下水道計画区域内)

4 中条・御野・道上・湯田・神辺地区

- ◆この図は、2025年(令和7年)3月時点の下水道施設の整備状況をもとに、シミュレーションにより浸水が想定される範囲や深さを示したものです。
- ◆想定した雨は、1,000年に一回程度発生するとされる最大規模の大雨(1時間に130mm)です。あくまで条件を定めたうえで算出した結果であり、実際の状況は雨の降り方などにより変わることがあります。
- ◆河川の氾濫、津波や高潮、側溝の詰まりなどは考慮していません。そのため、実際の浸水状況がこの図と異なる場合があります。
- ◆色がついている場所は、比較的浸水の可能性が高いと考えられる区域です。色が無い場所でも浸水することがありますので、大雨の際は早めの備えと安全な行動を心がけてください。

お問い合わせ先 福山市上下水道局 工務部 上下水道計画課 TEL:084-928-1090



福山市の緊急避難場所

緊急避難場所一覧

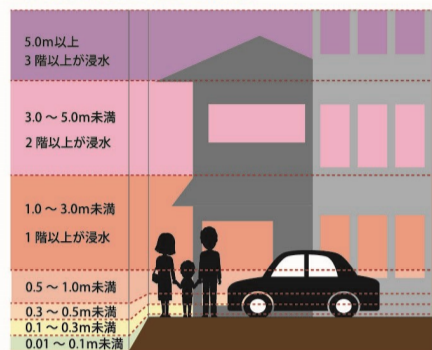
※全ての緊急避難場所が同時に開設されるものではありません。避難の際は市が発信する情報を確認してください。
※緊急の場合は、福山市が指定する緊急避難場所などにとらわれず、近くの安全な場所に避難してください。

No.	施設名称	災害種別		No.	施設名称	災害種別	
		土砂	洪水			土砂	洪水
1	中条小学校三谷分校(休校中)	○	○	17	神辺中学校	○	○
2	中条小学校	○	◎	18	加茂交流館体育室	○	○
3	加茂交流館	○	○	19	広島県立神辺旭高等学校	○	○
4	中条交流館	○	○	20	湯田小学校	○	◎
5	加茂小学校	○	◎	21	湯田交流館	○	○
6	加茂中学校	○	◎	22	福山平成大学	○	○
7	中条交流館神辺西コミュニティセンター	○	○	23	かなべ市民交流センター	○	○
8	御野小学校	○	◎	24	フジグラン神辺 立体駐車場	○	○
9	御野交流館	○	○	25	福山市神辺文化会館	○	○
10	福山通運(株)神辺流通センター	○	○	26	神辺西中学校	○	○
11	神辺東中学校	○	◎	27	広島県立神辺高等学校	○	◎
12	道上小学校	○	○	28	御幸交流館	○	○
13	竹尋小学校	○	◎	29	御幸小学校	○	◎
14	道上交流館	○	○	30	神辺小学校	○	◎
15	広島県立福山北特別支援学校	○	○	31	幸千中学校	○	◎
16	竹尋交流館	○	○	32	盈進中・高等学校	○	○
				33	千田交流館	○	○
				34	千田小学校	○	◎

◆災害種別
○: 使用可 / ◎: 2層以上使用可 / ③: 3層以上使用可 / ④: 4層以上使用可 / -: 使用不可

浸水想定区域の凡例

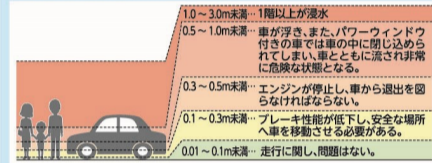
浸水深の凡例と状況



下水道計画区域

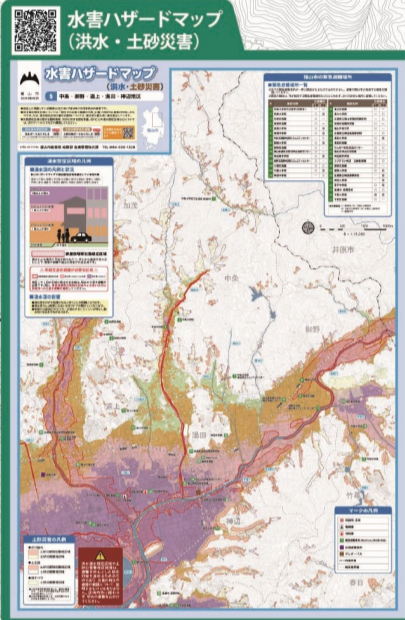
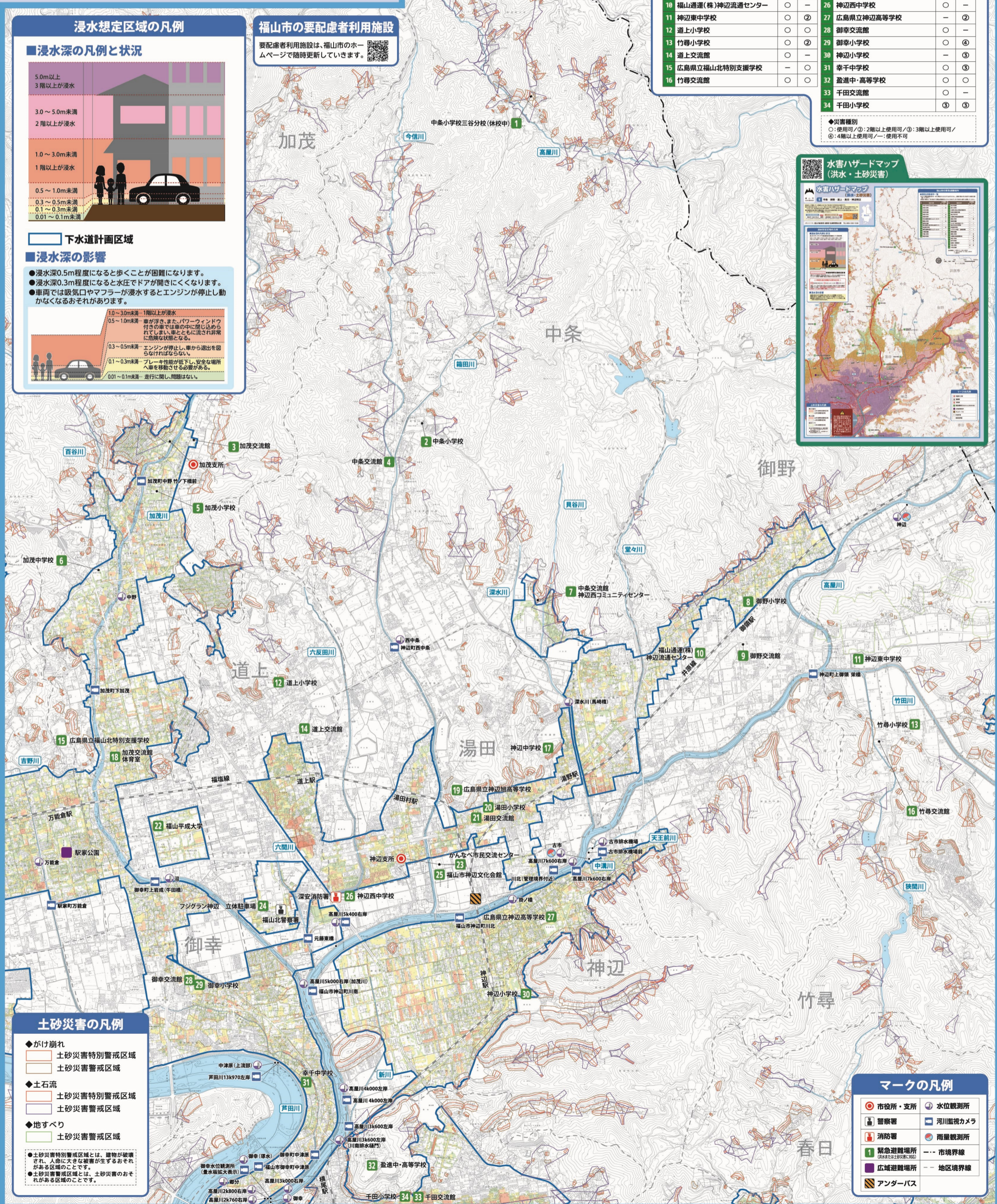
浸水深の影響

- 浸水深0.5m程度になると歩くことが困難になります。
- 浸水深0.3m程度になると水圧でドアが開きにくくなります。
- 車両では吸気口やマフラーが浸水するとエンジンが停止し動かなくなるおそれがあります。



福山市の要配慮者利用施設

要配慮者利用施設は、福山市のホームページで随時更新していきます。



土砂災害の凡例

- ◆かけ崩れ
 - 土砂災害特別警戒区域
 - 土砂災害警戒区域
 - ◆土石流
 - 土砂災害特別警戒区域
 - 土砂災害警戒区域
 - ◆地すべり
 - 土砂災害警戒区域
- 土砂災害特別警戒区域とは、建物や破壊され、人命に大きな被害が生ずるおそれがある区域のことです。
●土砂災害警戒区域とは、土砂災害のおそれがある区域のことです。

マークの凡例

- 市役所・支所
- 警察署
- 消防署
- 緊急避難場所
- 広域避難場所
- アンダーパス
- 水位観測所
- 河川監視カメラ
- 雨量観測所
- 境界線
- 地区境界線