

内水ハザードマップ

(下水道計画区域内)

8 本郷・神村・東村・今津・高西・松永・柳津地区

◆この図は、2025年(令和7年)3月時点の下水道施設の整備状況をもとに、シミュレーションにより浸水が想定される範囲や深さを示したものです。
◆想定した雨は、1,000年に一回程度発生するとされる最大規模の大雨(1時間に130mm)です。あくまで条件を定めたうえで算出した結果であり、実際の状況は雨の降り方などにより変わることがあります。
◆河川の氾濫、津波や高潮、側溝の詰まりなどは考慮していません。そのため、実際の浸水状況がこの図と異なる場合があります。
◆色がついている場所は、比較的浸水の可能性が高いと考えられる区域です。色が無い場所でも浸水することがありますので、大雨の際は早めの備えと安全な行動を心がけてください。

お問い合わせ先 福山市上下水道局 工務部 上下水道計画課 TEL:084-928-1090



福山市

マークの凡例

市役所・支所	水位観測所
警察署	河川監視カメラ
消防署	雨量観測所
緊急避難場所 (指定された避難所)	市境境界線
市外の避難施設 (指定された避難所)	地区境界線
アンダーパス	

福山市の緊急避難場所

■緊急避難場所一覧

※全ての緊急避難場所が一斉に開設されるものではありません。避難の際は市が発信する情報を確認してください。
※緊急の場合は、福山市が指定する緊急避難場所などにとらわれず、近くの安全な場所に避難してください。(2026年4月)

施設名称	災害種別		施設名称	災害種別	
	土砂	洪水		土砂	洪水
1 本郷小学校	○	○	17 西部市民センター	○	○
2 本郷交流館	○	○	18 松永交流館	○	○
3 元神村12区コミュニティ館	○	○	19 松永交流館松永コミュニティセンター	○	○
4 赤坂小学校	○	◎	20 高西交流館	○	○
5 赤坂交流館	○	◎	21 松永中学校	○	◎
6 東村旧学校施設	○	○	22 松永小学校	○	◎
7 本郷交流館本郷コミュニティセンター	○	○	23 高西交流館高西コミュニティセンター	○	◎
8 東村交流館	○	○	24 柳津ふれあいプラザ	○	○
9 広島県立松永高等学校	○	○	25 柳津交流館	○	○
10 神村交流館神村コミュニティセンター	○	○	26 柳津小学校	○	○
11 福山大学	○	○	27 金江交流館	○	○
12 神村小学校	○	○	28 金江小学校	○	◎
13 神村交流館	○	○	29 精華中学校	○	○
14 大成館中学校	○	○	30 福山通運(株)尾道支店	○	○
15 遺芳丘小学校(旧今津小学校)	○	○	31 藤江小学校	○	○
16 今津交流館	○	○			

◆災害種別
○:使用可 / ◎:2階以上使用可 / ○:使用不可

浸水想定区域の凡例

■浸水深の凡例と状況

5.0m以上	3階以上が浸水
3.0~5.0m未満	2階以上が浸水
1.0~3.0m未満	1階以上が浸水
0.5~1.0m未満	
0.3~0.5m未満	
0.1~0.3m未満	
0.01~0.1m未満	

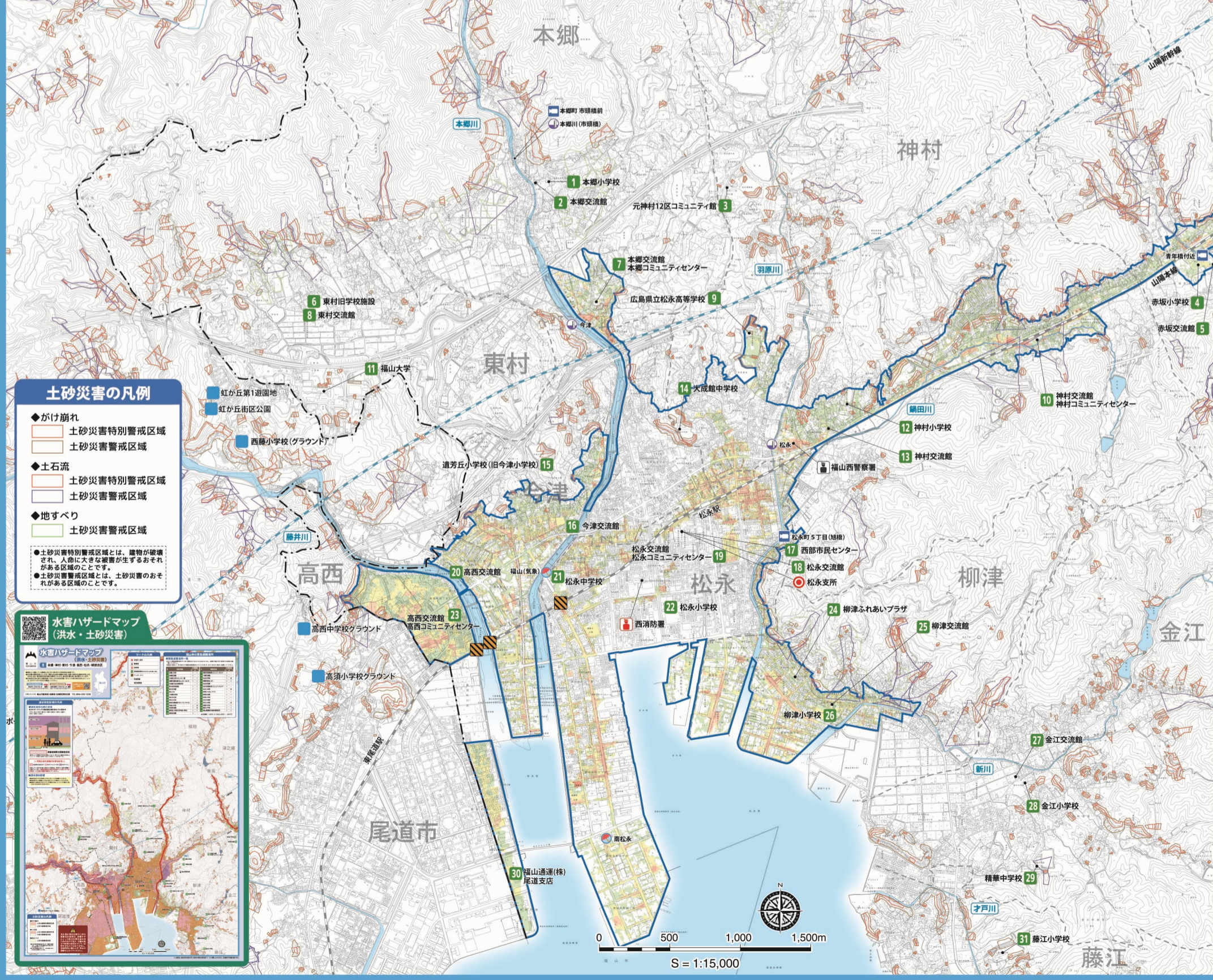
■浸水深の影響

- 浸水深0.5m程度になると歩くことが困難になります。
- 浸水深0.3m程度になると水圧でドアが開きにくくなります。
- 車両では吸気口やマフラーが浸水するとエンジンが停止し動かなくなるおそれがあります。

1.0~3.0m未満	1階以上が浸水	車が浮き、またパワーステアリングの車では車の中に居られられず、非常に危険な状況となる。
0.5~1.0m未満		エンジンが停止し、車から退出を困難にする。
0.3~0.5m未満		ブレーキ性能が低下し、安全な場所へ車を移動させる必要がある。
0.1~0.3m未満		
0.01~0.1m未満		走行に問題はない。

福山市の要配慮者利用施設

要配慮者利用施設は、福山市のホームページで随時更新しています。



土砂災害の凡例

- ◆がけ崩れ
 - 土砂災害特別警戒区域
 - 土砂災害警戒区域
- ◆土石流
 - 土砂災害特別警戒区域
 - 土砂災害警戒区域
- ◆地すべり
 - 土砂災害警戒区域

●土砂災害特別警戒区域とは、建築物が破壊され、人命に大きな被害が生ずるおそれがある区域のことです。
●土砂災害警戒区域とは、土砂災害のおそれがある区域のことです。

水害ハザードマップ (洪水・土砂災害)

