

内水ハザードマップ

(下水道計画区域内)

9 山手・津之郷・赤坂・西・明王台・光・瀬戸・霞地区

- ◆この図は、2025年(令和7年)3月時点の下水道施設の整備状況をもとに、シミュレーションにより浸水が想定される範囲や深さを示したものです。
- ◆想定した雨は、1,000年に一回程度発生するとされる最大規模の大雨(1時間に130mm)です。あくまで条件を定めたうえで算出した結果であり、実際の状況は雨の降り方などにより変わることがあります。
- ◆河川の氾濫、津波や高潮、側溝の詰まりなどは考慮していません。そのため、実際の浸水状況がこの図と異なる場合があります。
- ◆色がついている場所は、比較的浸水の可能性が高いと考えられる区域です。色がない場所でも浸水することがありますので、大雨の際は早めの備えと安全な行動を心がけてください。

お問い合わせ先 福山市上下水道局 工務部 上下水道計画課 TEL:084-928-1090

福山市の要配慮者利用施設
要配慮者利用施設は、福山市のホームページで随時更新していきます。

土砂災害の凡例

- ◆がけ崩れ
 - 土砂災害特別警戒区域
 - 土砂災害警戒区域
- ◆土石流
 - 土砂災害特別警戒区域
 - 土砂災害警戒区域

●土砂災害特別警戒区域とは、建築物が破壊され、人命に大きな被害が生ずるおそれがある区域のことです。
●土砂災害警戒区域とは、土砂災害のおそれがある区域のことです。

福山市の緊急避難場所

緊急避難場所一覧

※全ての緊急避難場所が一斉に開設されるものではありません。避難の際は市が発信する情報を確認してください。
※緊急の場合は、福山市が指定する緊急避難場所などにとらわれず、近くの安全な場所に避難してください。

施設名称	災害種別	土砂	洪水
1 久松台小学校	○	○	
2 久松台交流館	-	○	
3 広島県立福山誠之館高等学校	-	○	
4 広島県立東高等学校	-	○	
5 広島県立福山葦穂高等学校	-	○	
6 桜丘交流館 奈良津コミュニティセンター	○	○	
7 福山市立大学北本庄キャンパス	-	○	
8 泉小学校	○	④	
9 城西中学校	-	○	
10 元吉津コミュニティ館	○	-	
11 樹徳交流館	○	-	
12 広島県立福山高等技術専門学校	④	④	
13 城北中学校	○	④	
14 樹徳小学校	○	③	
15 東交流館	○	-	
16 市民参画センター	○	-	
17 山手小学校	○	④	
18 山手交流館	○	-	
19 西小学校	○	③	
20 西交流館	○	-	
21 津之郷小学校	○	○	
22 西交流館本庄コミュニティセンター	○	-	
23 福山市人権交流センター	○	-	
24 南小学校	○	③	
25 津之郷交流館	○	②	
26 霞交流館	○	-	
27 まなびの館 ローズコム	○	○	
28 霞小学校	○	③	
29 近畿大学附属広島高等学校・中学校 福山校	-	○	
30 南交流館	○	-	
31 (株)福山臨床検査センター	-	③	
32 明王台小学校	○	○	
33 明王台交流館	○	○	
34 城南中学校	○	③	
35 瀬戸交流館瀬戸コミュニティセンター	○	-	
36 光交流館	○	-	
37 広島県立福山工業高等学校	○	③	
38 鹿取中学校	○	③	
39 済美中学校	-	○	
40 広島県立福山明王台高等学校	○	○	
41 光小学校	○	③	
42 瀬戸小学校	○	○	
43 瀬戸交流館	-	○	
44 福山市総合体育館(エフビオアリーナふくやま)	○	②	
45 福山市立福山中・高等学校	○	②	
46 赤坂小学校	○	○	
47 赤坂交流館	○	②	
48 神村交流館神村コミュニティセンター	-	○	

◆災害種別
○:使用可/②:2期以上使用可/③:3期以上使用可/
④:4期以上使用可/-:使用不可

浸水想定区域の凡例

浸水深の凡例と状況

5.0m以上	3層以上が浸水
3.0～5.0m未満	2層以上が浸水
1.0～3.0m未満	1層以上が浸水
0.5～1.0m未満	
0.3～0.5m未満	
0.1～0.3m未満	
0.01～0.1m未満	

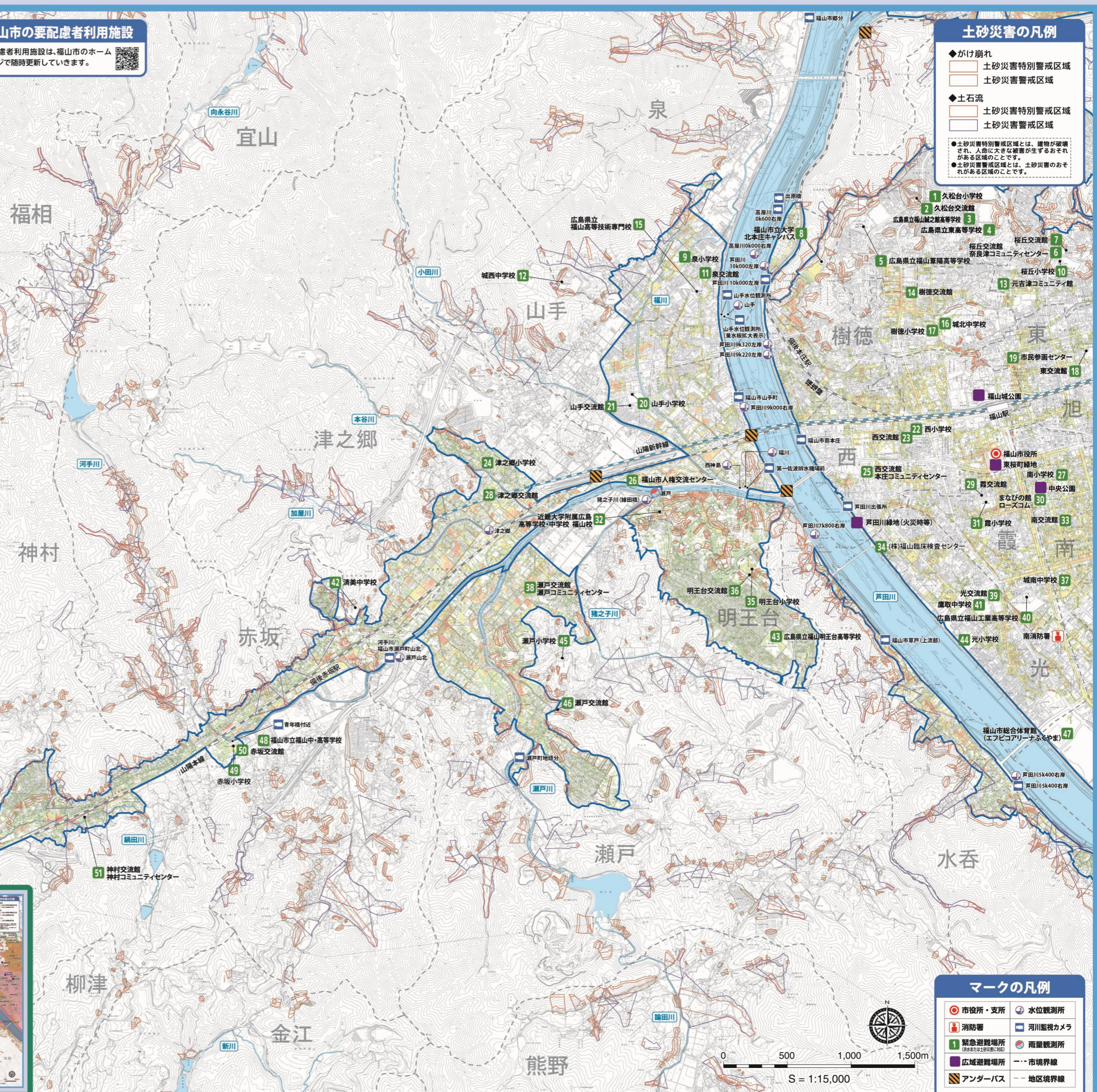
浸水深の影響

- 浸水深0.5m程度になると歩くことが困難になります。
- 浸水深0.3m程度になると水圧でドアが開きにくくなります。
- 車両では吸気口やマフラーが浸水するとエンジンが停止し動かなくなるおそれがあります。

1.0～3.0m未満	1層以上が浸水
0.5～1.0m未満	車が浮き、また、パワーウィンドウ付きの車では車の中に閉じ込められてしまい、車とともに流され非常に危険な状態となる。
0.3～0.5m未満	エンジンが停止し、車から退出を図らなければならない。
0.1～0.3m未満	ブレーキ性能が低下し、安全な場所へ車を移動させる必要がある。
0.01～0.1m未満	走行に関し、問題は無い。

水害ハザードマップ (洪水・土砂災害)

水害ハザードマップ (洪水・土砂災害)



マークの凡例

- 市役所・支所
- 消防署
- 緊急避難場所 (洪水または土砂災害に際して)
- 広域避難場所
- 水位観測所
- 河川監視カメラ
- 雨量観測所
- 市境界線
- 地区境界線
- アンダーパス

