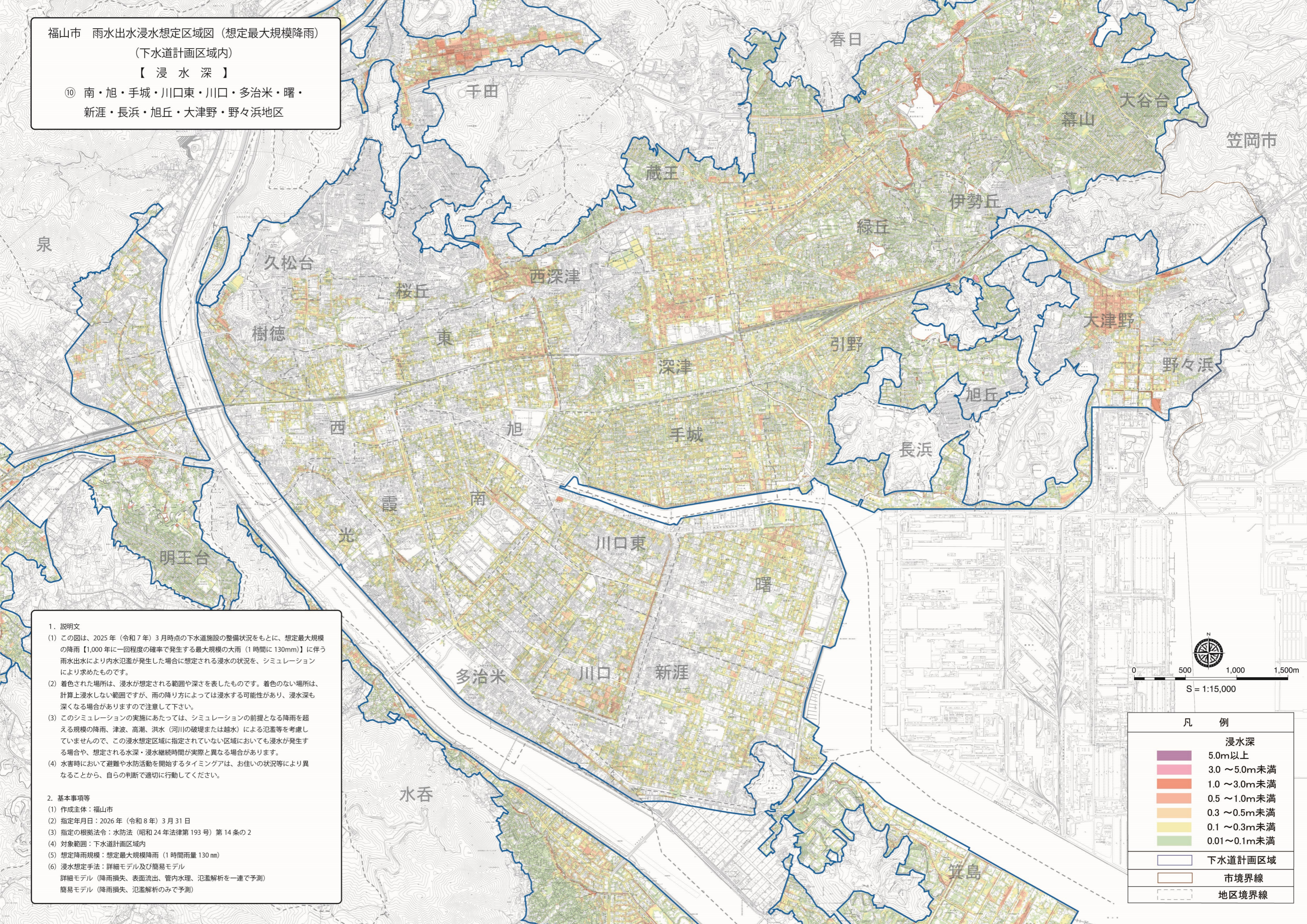


福山市 雨水出水浸水想定区域図（想定最大規模降雨）

（下水道計画区域内）

【浸水深】

- ⑩ 南・旭・手城・川口東・川口・多治米・曙・  
新涯・長浜・旭丘・大津野・野々浜地区

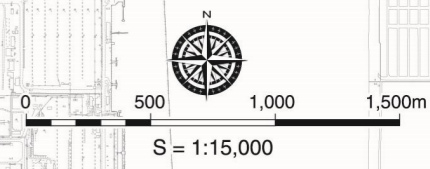


1. 説明文

- (1) この図は、2025年（令和7年）3月時点の下水道施設の整備状況をもとに、想定最大規模の降雨【1,000年に一回程度の確率で発生する最大規模の大雨（1時間に130mm）】に伴う雨水出水により内水氾濫が発生した場合に想定される浸水の状況を、シミュレーションにより求めたものです。
- (2) 着色された場所は、浸水が想定される範囲や深さを表したものです。着色のない場所は、計算上浸水しない範囲ですが、雨の降り方によっては浸水する可能性があり、浸水深も深くなる場合がありますので注意して下さい。
- (3) このシミュレーションの実施にあたっては、シミュレーションの前提となる降雨を超える規模の降雨、津波、高潮、洪水（河川の破堤または越水）による氾濫等を考慮していませんので、この浸水想定区域に指定されていない区域においても浸水が発生する場合があります、想定される水深・浸水継続時間が実際と異なる場合があります。
- (4) 水害時において避難や水防活動を開始するタイミングは、お住いの状況等により異なることから、自らの判断で適切に行動してください。

2. 基本事項等

- (1) 作成主体：福山市
- (2) 指定年月日：2026年（令和8年）3月31日
- (3) 指定の根拠法令：水防法（昭和24年法律第193号）第14条の2
- (4) 対象範囲：下水道計画区域内
- (5) 想定降雨規模：想定最大規模降雨（1時間雨量130mm）
- (6) 浸水想定手法：詳細モデル及び簡易モデル  
詳細モデル（降雨損失、表面流出、管内水理、氾濫解析を一連で予測）  
簡易モデル（降雨損失、氾濫解析のみで予測）



凡 例	
浸水深	
	5.0m以上
	3.0～5.0m未満
	1.0～3.0m未満
	0.5～1.0m未満
	0.3～0.5m未満
	0.1～0.3m未満
	0.01～0.1m未満
	下水道計画区域
	市境界線
	地区境界線