

現場説明書（技術的事項）

工事名 山手町市営住宅2-101他空室改修工事

1. 現場の状況

- ・市営住宅の入居者が、日常の生活をしています。

2. 別途工事

- ・電気設備工事
- ・給排水衛生ガス設備工事
- ・畳、襖改修工事

3. 留意事項

- ① 入居者が生活しています。工事現場への立入りを防ぐ等の措置を講じて、十分に安全を確保してください。
- ② 管理人への連絡は十分に行うとともに、第三者への安全には細心の注意を払い、その対策を講じてください。
- ③ 施工前に工事の内容、工事期間、受注者等を明示したものを階段入口の掲示板（当該棟全階段）に表示し、各入居者等への周知を図ってください。
また、変更があった場合も同様にしてください。
- ④ 騒音、振動、粉塵等が発生する作業を行う場合は、事前に直下・直上・向かい隣等に直接連絡してください。
- ⑤ 駐車場は全て有料駐車場として使用しています。工事車両等の駐車は監督員・住宅管理人と協議してください。
- ⑥ 実施工程表は、契約後14日以内に提出するとともに、施工計画書等の承諾は速やかに受けてください。
- ⑦ 特定建設資材の再資源化に努めるとともに、産業廃棄物は適切に処理してください。
- ⑧ 工事施工上必要な官公署への手続は、受注者の責任において速やかに行ってください。
- ⑨ 本工事受注者は、地元企業・地場製品の活用に努めてください。

山手町市営住宅2-101他空室改修工事 特記仕様書

I. 工事概要

1. 工事名称 山手町市営住宅2-101他空室改修工事
2. 工事場所 福山市山手町六丁目地内
3. 工事内容
 - 1) 山手町市営住宅2-101空室改修工事
 - 2) 山手町市営住宅5-101空室改修工事
 - 3) 山手町市営住宅9-201空室改修工事
 - 4) 山手町市営住宅10-301空室改修工事
 - 5) 6)
4. 別途工事 ・給排水衛生ガス設備工事 ・電気設備工事 ・畳、襖改修工事
5. 工期の設定 ・本工事の工期は、工事検査期間として14日間を含んでいる。
6. 実施工程表 ・実施工程表を契約後14日以内に提出する。
7. 法定外の労災保険の付保 ・本工事は、法定外の労災保険を見込んでいる。

II. 工事仕様

1. 図面及び特記事項に記載されていない事項は、国土交通省大臣官房官庁営繕部監修、公共建築改修工事標準仕様書（建築工事編）令和7年版及び国土交通省大臣官房官庁営繕部監修、公共建築工事標準仕様書（建築工事編）令和7年版による。
2. 本工事の受注者は、地元企業及び地場産業の積極的な活用に努める。

III. 特記事項

特記事項は ◎ 印のついたものを適用する。 ⊙ 印のつかない場合は、※ 印のついたものを適用する。

- 1) 主任技術者等
 - ⊙ 受注者は、工事現場内において主任技術者（下請負人を含む）に工事名・工期・写真証明印の入った名札を着用するものとする。
- 2) 工事実績情報の登録
 - ・ 受注者は、次表に従い、工事実績情報を登録する。登録内容について、あらかじめ監督員の承諾を受けたのちに、次表の期限内に登録申請を行う。ただし、期間には、土曜日、日曜日、祝日、年末年始の閉庁日を除く。

請負金額	工事受注時	登録内容の変更時	工事完成時
500万円以上	契約後10日以内	変更契約後10日以内	工事完成後10日以内

変更登録は、工期、技術者等に変更が生じた場合に行う（請負代金のみ変更の場合、登録不要）
※ 登録後は速やかに登録されたことを証明する資料を監督員に提出する。
なお、変更時と工事完成時の間が10日に満たない場合は、変更時の提出を省略できる。（登録要）
- 3) 疑義に対する協議等
 - ⊙ 設計図書に定められた内容に疑義が生じたり、現場の納まり又は取り合いの関係で、設計図書によることが困難又は、不都合な場合が生じたときは、監督員と協議する。
- 4) 建築材料等
 - ⊙ 建築材料の製造所、製品及び施工業者等は、特記されたもの又は同等以上とする。ただし、同等以上とする場合は、監督員の承諾を受ける。
 - ⊙ 合板については、特記がないものは2類とする。
 - ⊙ 合板類、塗料、内装材の接着剤のホルムアルデヒドの発散量 F☆☆☆☆ とする。
 - ⊙ 廃棄物の処理及び清掃に関する法律、その他関係法令等に従い、適切に処理する。また、マニフェスト（D・E票）の写しを提出する。
 - ⊙ 本工事は、建設副産物情報交換システム（財）日本建設情報総合センターの登録対象工事であり、受注者は施工計画時工事完了時及び登録情報の変更が生じた場合は、速やかに当該システムにデータの入力を行なうものとする。また、再生資源利用計画書及び再生資源利用促進計画書については、当該システムにより作成を行い提出するものとする。また、工事完了時には再生資源利用実施書及び再生資材利用促進実施書を提出する。
 - ⊙ 処理を行う石綿含有建材の仕様及び部位は、下記による。
- 6) アスベスト含有建材の除去（みなし含有建材を含む）

号棟	号室	部材	箇所
5-101・9-201・10-301		CF、ソト巾木	床(ホール、DK、便所、洗面・脱衣室)

- 7) 工事及び完成写真
- 8) その他
- 9) 情報共有システム
 - ⊙ 着工前・工事中及び完成時の写真は、A4版印刷、若しくはA4版写真帳にて1部提出する。
 - ⊙ 別途工事については、相互に調整し、工事全体の円滑な施工に努める。
 - ・ 本工事は、インターネットを利用して、受発注者間の情報を電子的に交換・共有することにより効率化を図る情報共有システムの対象工事である。本工事で利用する情報共有システムは、「広島県工事中情報共有システム」とし、当該サービス提供者との契約は受注者が行い利用料を支払うものとする。運用に当たっては、「福山市発注工事における情報共有システム利用実施要領(建築工事)」及び「情報共有システム利用手引(建築工事)」によるものとする。

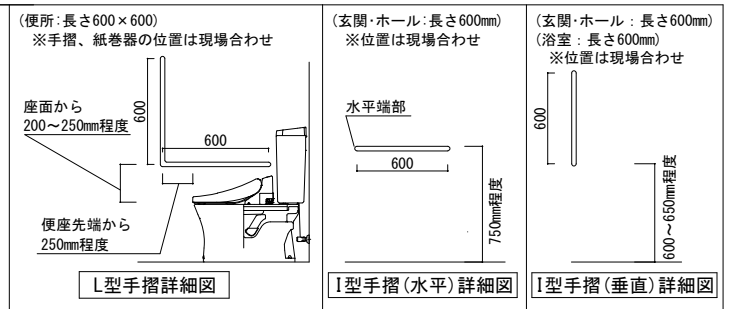
- ・発注者指定型
 - 共通仮設費として情報共有システムの利用料を含んでいる。
 - 受注者は、本システムを利用できない特別の事由がある場合は、工事着手までに当該事由を記載した工事打合せ簿を監督員に提出し、その承諾を得ることで本システムを利用しないことができる。

- ・ 受注者希望型（契約時の請負金額が500万円以上のものに限る）
 - 工事費には情報共有システムの利用料を見込んでいない。
 - 本システムの利用を希望する受注者は、工事着手までに工事打合せ簿により、監督員にその旨を申し出て、本システムを利用するものとする。
 - その場合の請負金額の変更については、情報共有システムの利用料を共通仮設費に見込むものとし、本システムの利用を確認した後に変更契約を行うものとする。

- 10) 空室改修工事
 - (1) 仮設工事
 - ⊙ 工事用電気、工事用水は、住戸内の設備を有償で利用できる。
 - (2) 防水工事
 - ・ 浴室FRP防水は、1Ply仕様とする。（防水用ガラスマットは、#450を使用する）仕上りは、軽歩行仕様とし、床面は滑りにくいものとする。立上り端部はアルミ金物押えを取付け後、シーリング打ちとする。
 - ⊙ 流し廻りのシーリングはシリコーン系(SR-1)防かびタイプとする。
 - ・ 打診調査を実施し、浮き部はモルタル塗替え工法またはエポキシ樹脂注入工法とし、0.2mm以上のひび割れ部はUカットシール材充てん工法とする。
 - ⊙ 建具戸車取替は、既存戸車撤去のうえジュラコン戸車を使用する。
 - ⊙ 網戸はポリプロピレン張りとする。（サランネット同等品張）
 - ⊙ 玄関扉のドアクロージャは、常時閉鎖仕様とする。
 - ⊙ 間仕切パネル部（日本住宅パネル工業協同組合）はラワン合板又は石膏ボードを上張りとする。部材の固定は接着剤を主とし、ステーブル等で既存下地を確認のうえ取付ける。
 - ⊙ 壁紙（塩化ビニル） 防火性能の種別：準不燃
 - サンゲツ（SP）、SINGOL（SL+PLUS） 同等品
 - ⊙ ビニル床シート（クッションフロア）発泡層のあるもの ※厚み 1.8mm ・厚み 3.3～3.5mm
 - ・ ビニル床シート（防滑性床シート）発泡層のないもの ※厚み 2.0mm～2.5mm
 - ・ 合成樹脂塗床は、滑りにくい仕上りとする。
 - ・ 柱目合板天井張りは目透かしとする。（南海プライウッド：和室天井材「新ふじ」同等品）
 - (3) 浮き・ひび割れ改修工事
 - (4) 建具工事
 - (5) 内装工事
 - ⊙ 間仕切パネル部（日本住宅パネル工業協同組合）はラワン合板又は石膏ボードを上張りとする。部材の固定は接着剤を主とし、ステーブル等で既存下地を確認のうえ取付ける。
 - ⊙ 壁紙（塩化ビニル） 防火性能の種別：準不燃
 - サンゲツ（SP）、SINGOL（SL+PLUS） 同等品
 - ⊙ ビニル床シート（クッションフロア）発泡層のあるもの ※厚み 1.8mm ・厚み 3.3～3.5mm
 - ・ ビニル床シート（防滑性床シート）発泡層のないもの ※厚み 2.0mm～2.5mm
 - ・ 合成樹脂塗床は、滑りにくい仕上りとする。
 - ・ 柱目合板天井張りは目透かしとする。（南海プライウッド：和室天井材「新ふじ」同等品）
 - (6) 塗装工事
 - ⊙ 下地処理は、下記を適用する。
 - ⊙ 木部 RB種
 - ⊙ 鉄鋼面 RB種
 - ⊙ ボード等 *1 RB種
 - *1 コンクリート、モルタル、プラスター、せっこうボード、その他ボード面等
 - ・ 合成樹脂エマルションペイント（EP）B種
 - ⊙ つや有合成樹脂エマルションペイント塗り（EP-G）B種
 - ・ オイルステイン塗り（OS）
 - ⊙ 合成樹脂調合ペイント塗り（SOP）B種
 - ・ クリアラッカー塗り（CL）B種
 - ⊙ 鋼製建具 錆止め塗装のうえ、合成樹脂調合ペイント塗り（SOP）B種 ※塗装色は、（一社）日本塗料工業会 色票番号「19-65D」とする。
 - ⊙ カーテンレール(ダブルレール)は、SUS製とする。カーテンレールの長さは、建具枠内法寸法より大きいものとし、その他はメーカー標準仕様による。
 - ⊙ クリーニングは全戸全室行う。浴室（ユニットバス含む）、押入、物入、天袋、建具（襖は除く）、バルコニー、PS、倉庫、郵便受け等を含む。 ※網戸が設置してある住戸については、網戸の清掃も行う。
 - ⊙ 釘・ヒートン・シール・モヘア類の撤去、落書き消去、建具調整は共通とする。
- (7) ユニット及びその他工事

手摺取付詳細図

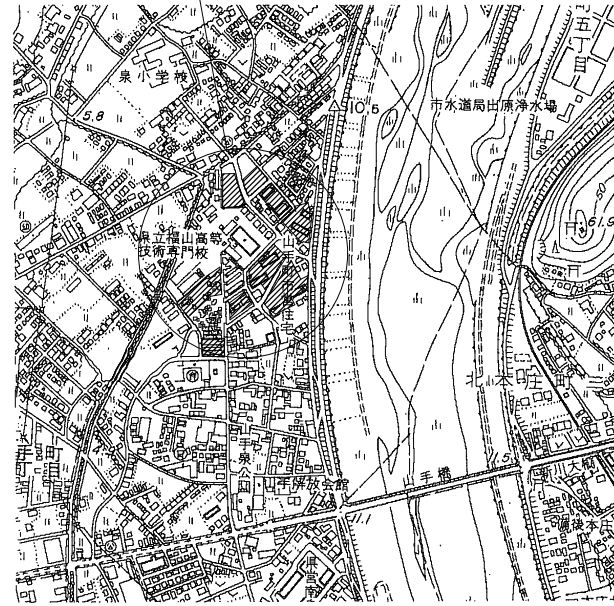
- ・材質：ステンレス製樹脂被覆φ30～35程度
- ・水平端部：ブラケット固定とする(衣服等引っ掛かり防止)
- ・木下地：木ねじ
- ・コンクリート下地：あと施工アンカー
- ※I型手摺 L=600
- ※L型手摺 L=600×600



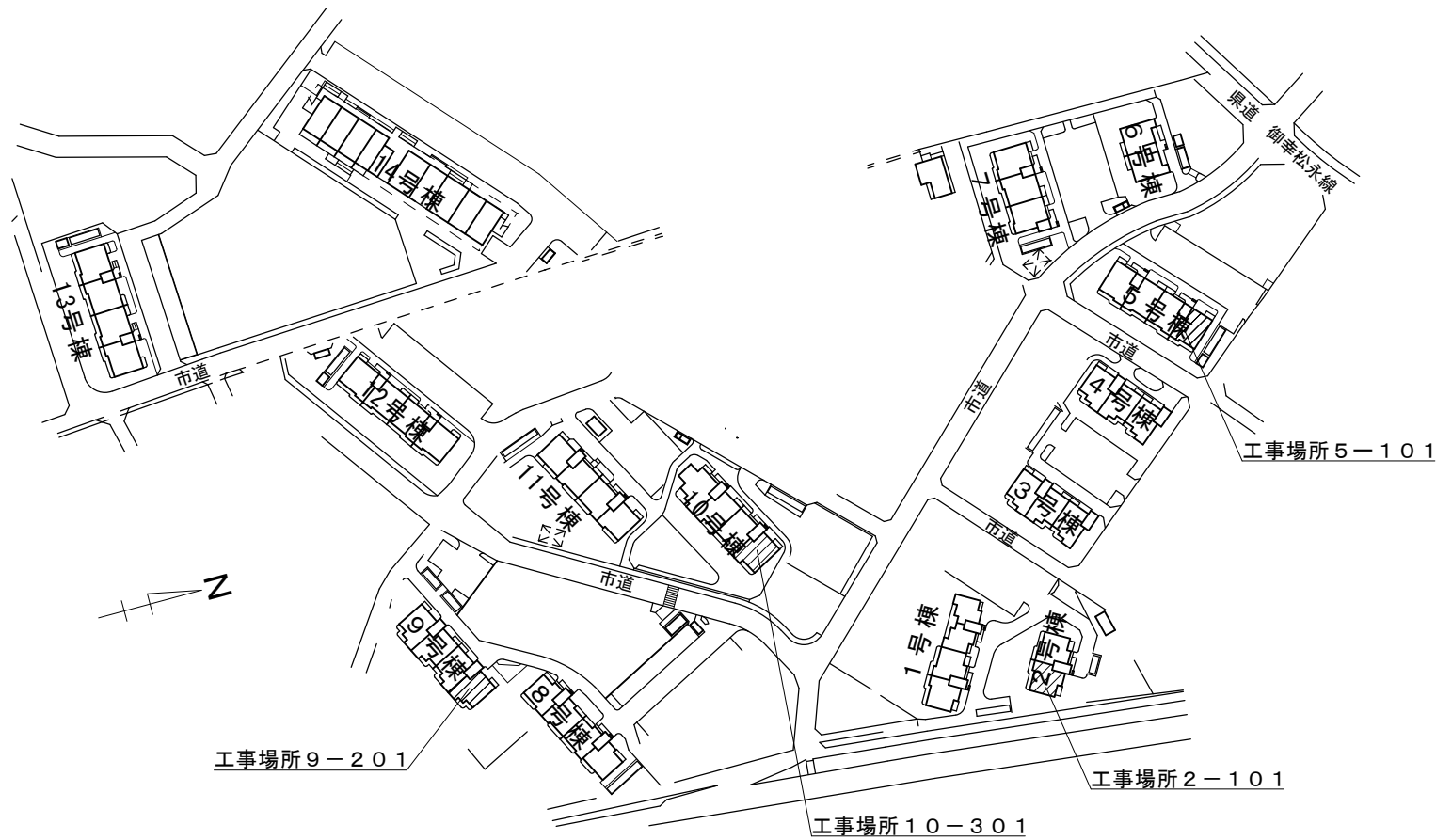
主務	課員	次長	課長補佐	課長

工事名称	山手町市営住宅2-101他空室改修工事 特記仕様書	福山市建設局建築部住宅課	図面番号	1
図面名称	特記仕様書・詳細図	縮尺	Non Scale	2026年 3月
				6

山手町市営住宅
 工事場所：福山市山手町六丁目地内



山手町市営住宅
 附近見取図 Non Scale



山手町市営住宅
 配置図 Non Scale

建築物の概要

名称	山手町市営住宅2号棟
新築工事の着工日	1991年4月1日
住所	福山市山手町六丁目34番2
耐火種別	○耐火 ・準耐火 ・その他
構造	・木造 ○RC造 ・S造 ・その他
延べ面積	577 m ²
階数	地上 4階 地下 階
解体の作業の対象となる床面積の合計	m ²

名称	山手町市営住宅5号棟
新築工事の着工日	1994年4月1日
住所	福山市山手町六丁目32番5
耐火種別	○耐火 ・準耐火 ・その他
構造	・木造 ○RC造 ・S造 ・その他
延べ面積	1,245 m ²
階数	地上 4階 地下 階
解体の作業の対象となる床面積の合計	m ²

名称	山手町市営住宅9号棟
新築工事の着工日	1992年4月1日
住所	福山市山手町六丁目28番9
耐火種別	○耐火 ・準耐火 ・その他
構造	・木造 ○RC造 ・S造 ・その他
延べ面積	1,217 m ²
階数	地上 4階 地下 階
解体の作業の対象となる床面積の合計	m ²

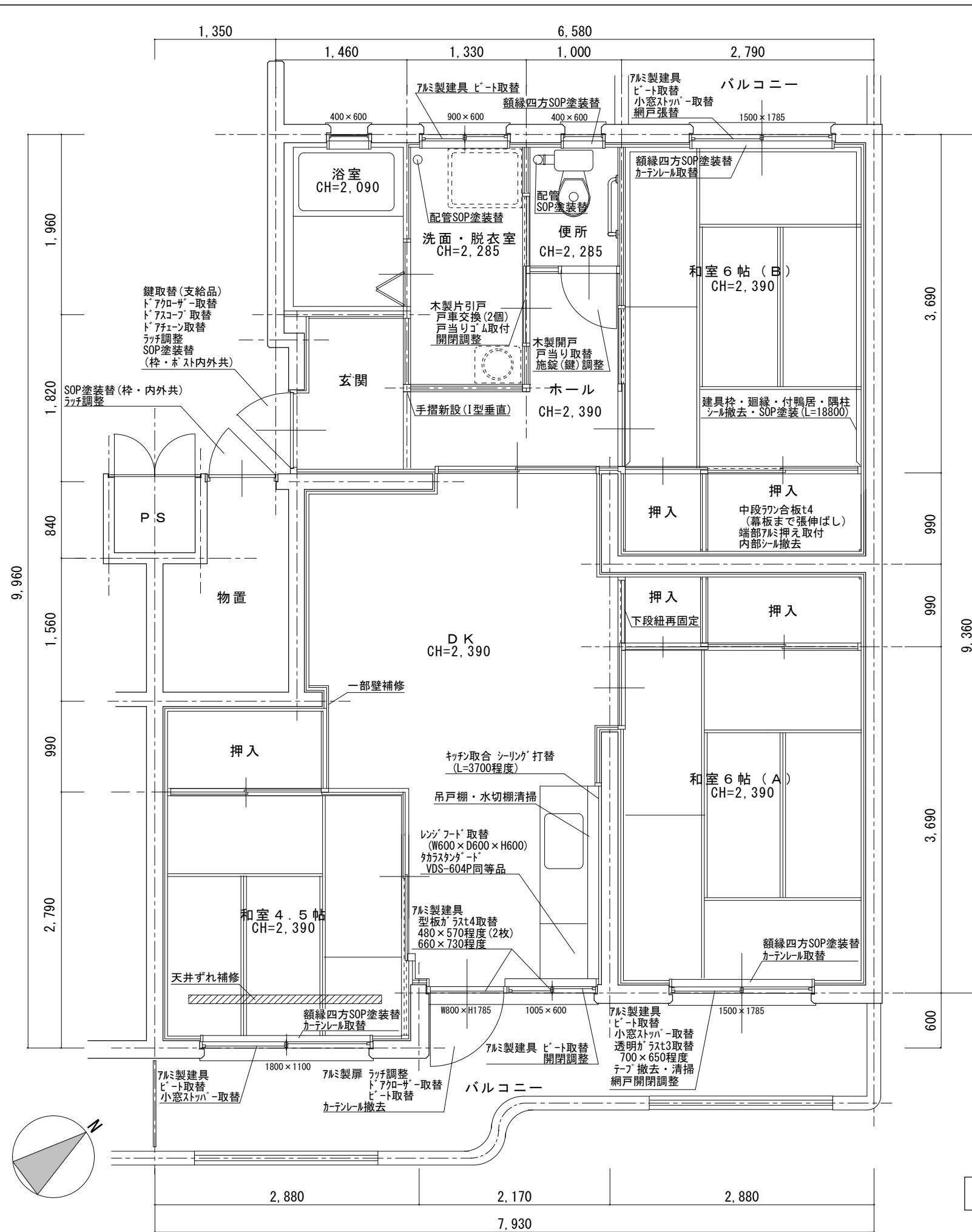
名称	山手町市営住宅10号棟
新築工事の着工日	1993年4月1日
住所	福山市山手町29番10
耐火種別	○耐火 ・準耐火 ・その他
構造	・木造 ○RC造 ・S造 ・その他
延べ面積	1,333 m ²
階数	地上 4階 地下 階
解体の作業の対象となる床面積の合計	m ²



山手町市営住宅2-101 平面図 S=1/50

山手町市営住宅2-101 各室仕上表

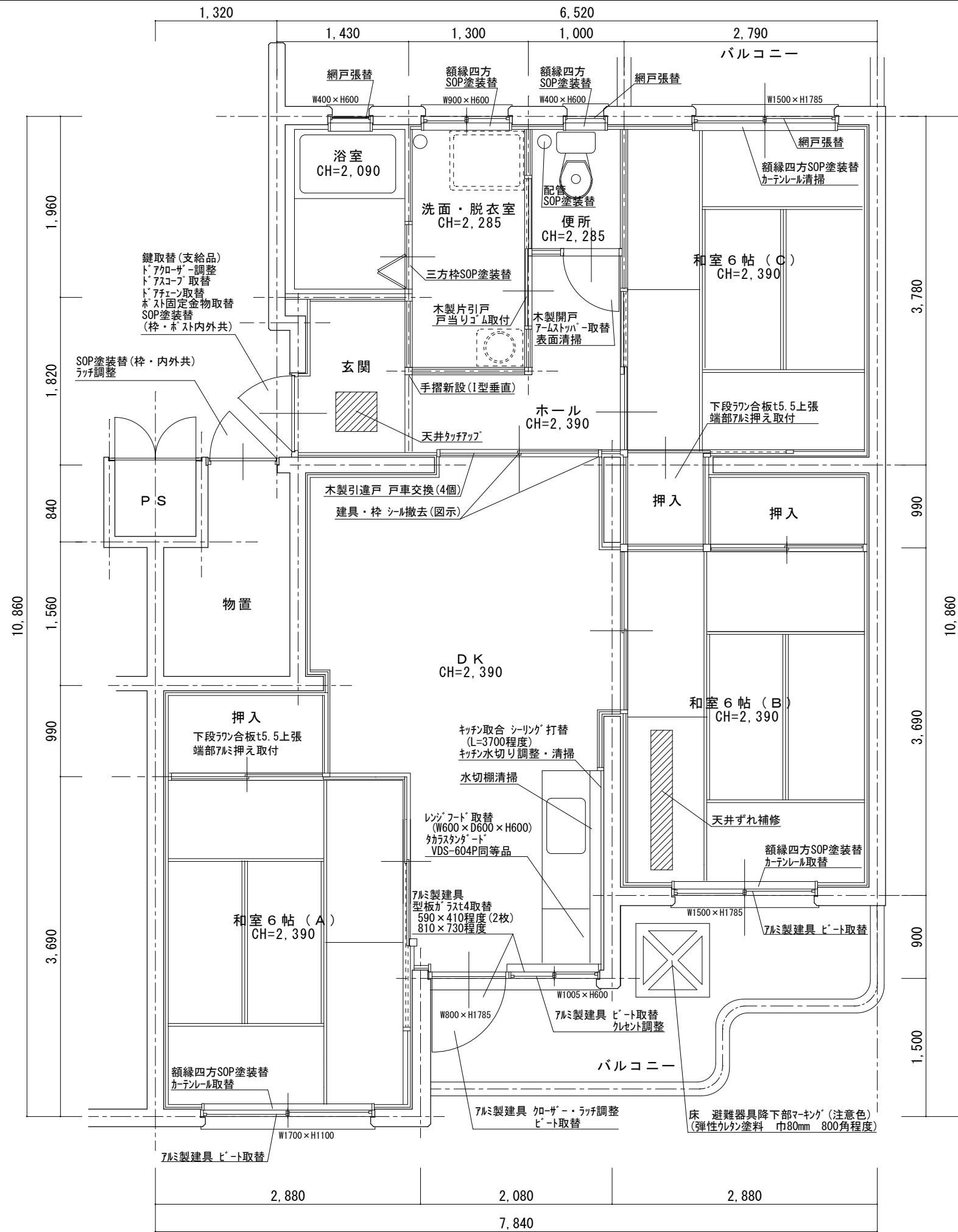
室名	床	壁	天井	建具関係	その他
玄関	既存	モルタル土間	ビニルクロス張	天井ハコ	玄関扉 鍵取替(支給品) ラッチ調整 三方枠SOP塗装替 (内外共) 玄関扉清掃
	改修	清掃	-	-	
ホール	既存	CF張	ビニルクロス張	天井ハコ	
	改修	-	-	-	
和室6帖(A)	既存	畳	ビニルクロス張	桎目合板天井張	
	改修	-	-	-	
和室6帖(B)	既存	畳	ビニルクロス張	桎目合板天井張	
	改修	-	-	-	
和室4.5帖	既存	畳	ビニルクロス張	桎目合板天井張	押入 下段フッ合板t5.5上張 端部7mm押え取付
	改修	-	-	-	
D K	既存	CF1.8張	ビニルクロス張 一部100角タイル張り	天井ハコ	レンジフード 清掃 キッチン取合 シーリング 打替 (L=3700程度)
	改修	-	タイル清掃	-	
便所	既存	CF張	壁ハコ	天井ハコ	木製開戸 握玉取替(表示錠付)
	改修	-	-	-	
洗面・脱衣室	既存	CF張	壁ハコ	天井ハコ	木製片引戸 戸当りゴム取付
	改修	-	-	-	
浴室	既存	ユニットバス	ユニットバス	ユニットバス	清掃
	改修	-	-	-	
その他	<ul style="list-style-type: none"> ・物置 : 物置扉SOP塗装替(枠・内外共)、ラッチ調整 ・バルコニー : - ・PS : - ・郵便受 : - 				



山手町市営住宅5-101各室仕上表

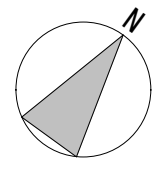
室名	床	壁	天井	建具関係	その他
玄関	既存	モルタル間	ビニルクロス張	天井ハシ	玄関扉 鍵取替(支給品) ドアコーザ-取替 ドアスコブ-取替 ドアフェン取替 ラッチ調整 SOP塗装替 (枠・ホスト内外共)
	改修	清掃	ビニルクロス張替	EP-G塗装替	
ホール	既存	CF張	ビニルクロス張	天井ハシ	
	改修	CF1.8張替	ビニルクロス張替	EP-G塗装替	
和室6帖(A)	既存	畳	ビニルクロス張	桎目合板天井張	7mm製建具 ビ-ト取替 小窓ストップ-取替 透明ガラスt3取替 700×650程度 テープ撤去・清掃 網戸開閉調整
	改修	-	ビニルクロス張替	-	
和室6帖(B)	既存	畳	ビニルクロス張	桎目合板天井張	7mm製建具 ビ-ト取替 小窓ストップ-取替 網戸張替
	改修	-	ビニルクロス張替	-	額縁四方SOP塗装替 建具枠・廻縁・付鴨居・隅柱 シール撤去・SOP塗装(L=18800) 押入 中段7mm合板t4 (幕板まで張伸ばし) 端部7mm押え取付 内部シール撤去 カーテンレール取替
和室4.5帖	既存	畳	ビニルクロス張	桎目合板天井張	7mm製建具 ビ-ト取替 小窓ストップ-取替
	改修	-	ビニルクロス張替	天井ずれ補修(図示)	額縁四方SOP塗装替 カーテンレール取替
DK	既存	CF張	ビニルクロス張 一部100角タイル張り	天井ハシ	7mm製建具 型板ガラスt4取替 480×570程度(2枚) 660×730程度 7mm製建具 ビ-ト取替 開閉調整 7mm製扉 ラッチ調整 ドアコーザ-取替 ビ-ト取替
	改修	CF1.8張替	一部壁補修(図示) ビニルクロス張替 タイル清掃	EP-G塗装替	レンジフード取替 (W600×D600×H600) ガラスタンク VDS-604P同等品 キッチン取合 シーリング打替 (L=3700程度) 吊戸棚・水切棚清掃 カーテンレール撤去
便所	既存	CF張	壁ハシ	天井ハシ	木製開戸 戸当り取替 施錠(鍵)調整
	改修	CF1.8張替 (ソト巾木共)	-	-	額縁四方SOP塗装替 配管SOP塗装替
洗面・脱衣室	既存	CF張	壁ハシ	天井ハシ	木製片引戸 戸車交換(2個) 戸当りゴム取付 開閉調整
	改修	CF1.8張替 (ソト巾木共)	ラック合板t4上張のうえ ビニルクロス張	-	配管SOP塗装替 7mm製建具 ビ-ト取替
浴室	既存	ユニットバス	ユニットバス	ユニットバス	清掃(風呂ワ、スコ共・ハシ 、パッキン、シーリングカ)取り共)
	改修	-	-	-	
その他	<ul style="list-style-type: none"> ・物置 : 物置扉SOP塗装替(枠・内外共)、ラッチ調整 ・バルコニー : - ・PS : - ・郵便受 : - 				

山手町市営住宅5-101 平面図 S=1/50

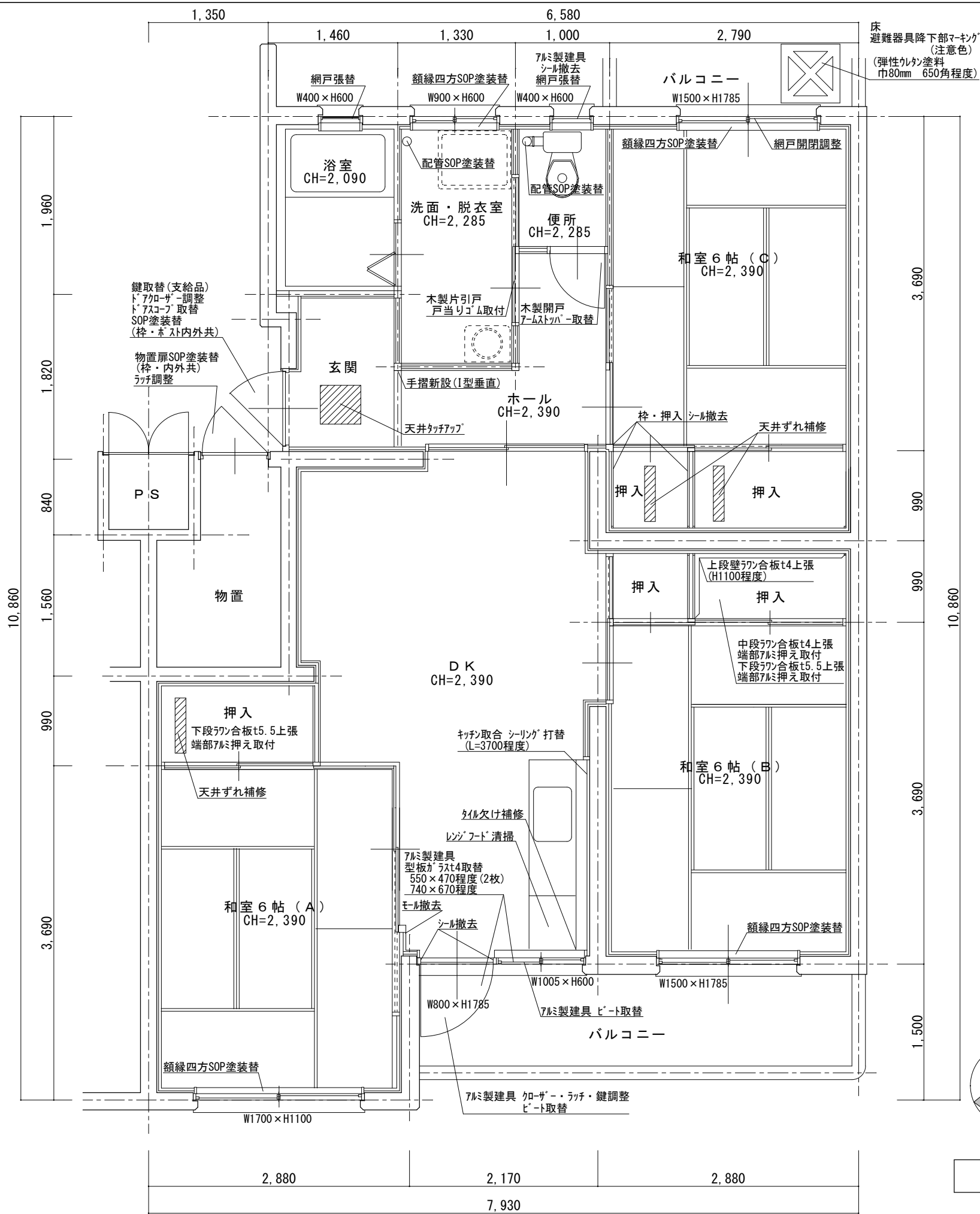


山手町市営住宅9-201各室仕上表

室名	床	壁	天井	建具関係	その他
玄関	既存	モルタル間	ビニルクロス張	玄関扉 鍵取替(支給品) ドアコーザ調整 ドアスコフ取替 ドアフェーン取替 ホスト固定金物取替 SOP塗装替 (枠・ホスト内外共)	手摺新設(1型垂直)
	改修	清掃	天井クツクツ(図示)	ビニルクロス張替	
ホール	既存	CF張	ビニルクロス張		
	改修	CF1.8張替	ビニルクロス張替		
和室6帖(A)	既存	畳	ビニルクロス張	7mm製建具 ビート取替	額縁四方SOP塗装替 押入 下段フッ合板t5.5上張 端部7mm押え取付 カテンレール取替
	改修	-	ビニルクロス張替		
和室6帖(B)	既存	畳	ビニルクロス張	7mm製建具 ビート取替	額縁四方SOP塗装替 カテンレール取替
	改修	-	ビニルクロス張替	天井目合板天井張	
和室6帖(C)	既存	畳	ビニルクロス張	7mm製建具 ビート取替	額縁四方SOP塗装替 押入 下段フッ合板t5.5上張 端部7mm押え取付 カテンレール取替
	改修	-	ビニルクロス清掃	天井目合板天井張	
DK	既存	CF張	ビニルクロス張 一部100角タイル張り	木製引違戸 戸車交換(4個) 建具・枠 シール撤去(図示)	レンジフード取替 (W600×D600×H600) ガラスタンダード VDS-604P同等品 キッチン取合 シーリング打替 (L=3700程度) 7mm製建具 クローザ・ラッチ調整 ビート取替 クレスト調整
	改修	CF1.8張替	ビニルクロス張替 タイル清掃	EP-G塗装替	キッチン水切り調整・清掃 水切棚清掃
便所	既存	CF張	壁ハ 裨	木製開戸 アームストップ取替 表面清掃	額縁四方SOP塗装替 配管SOP塗装替
	改修	CF1.8張替 (ワト巾木共)	壁ハ 裨清掃	網戸張替	
洗面・脱衣室	既存	CF張	壁ハ 裨	木製引違戸 戸当りゴム取付	額縁四方SOP塗装替 三方枠SOP塗装替
	改修	CF1.8張替 (ワト巾木共)	フッ合板t4上張のうえ ビニルクロス張		
浴室	既存	ユニットバス	ユニットバス	網戸張替	清掃(ハ 裨、パッキン、シーリング か 取り共)
	改修	-	-		
その他	<ul style="list-style-type: none"> ・物置 : 物置扉SOP塗装替(枠・内外共)、ラッチ調整 ・バルコニー : 床 避難器具降下部マキング(注意色)(弾性珪藻土塗料 巾80mm 800角程度) ・PS : - ・郵便受 : - 				

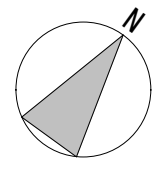


山手町市営住宅9-201 平面図 S=1/50



山手町市営住宅10-301各室仕上表

室名	床	壁	天井	建具関係	その他
玄関	既存	モルタル土間	ビニルクロス張	天井ハシ	玄関扉 鍵取替(支給品) ドアコーザ調整 ドアスコフ取替 SOP塗装替 (枠・ポスト内外共)
	改修	清掃	ビニルクロス張替	天井クツツツ(図示)	手摺新設(1型垂直) 天井ずれ補修(図示)
ホール	既存	CF張	ビニルクロス張	天井ハシ	
	改修	CF1.8張替	ビニルクロス張替	—	
和室6帖(A)	既存	畳	ビニルクロス張	柱目合板天井張	額縁四方SOP塗装替 押入 下段ワン合板t5.5上張 端部7mm押え取付 天井ずれ補修(図示)
	改修	—	ビニルクロス張替	—	
和室6帖(B)	既存	畳	ビニルクロス張	柱目合板天井張	額縁四方SOP塗装替 押入 中段ワン合板t4上張 端部7mm押え取付 下段ワン合板t5.5上張 端部7mm押え取付 上段壁ワン合板t4上張 (H1100程度)
	改修	—	ビニルクロス張替	—	
和室6帖(C)	既存	畳	ビニルクロス張	柱目合板天井張	額縁四方SOP塗装替 押入 天井ずれ補修(図示) 枠・押入 シール撤去(図示)
	改修	—	ビニルクロス張替	—	
D.K.	既存	CF張	ビニルクロス張 一部100角タイル張り	天井ハシ	7mm製建具 型板ガラスt4取替 550×470程度(2枚) 740×670程度 7mm製建具 クーザ-ラッチ調整 鍵調整 ビ-ト取替
	改修	CF1.8張替	ビニルクロス張替 一部タイル欠け補修(図示) タイル清掃 シール撤去(図示) モ-ル撤去(図示)	EP-G塗装替	レンジフード 清掃 キッチン取合 シーリング 打替 (L=3700程度)
便所	既存	CF張	壁ハシ	天井ハシ	木製開戸 ア-ムストップ-取替 7mm製建具 シール撤去 網戸張替
	改修	CF1.8張替 (ソフト巾木共)	—	—	配管SOP塗装替
洗面・脱衣室	既存	CF張	壁ハシ	天井ハシ	木製片引戸 戸当りゴム取付 額縁四方SOP塗装替 配管SOP塗装替
	改修	CF1.8張替 (ソフト巾木共)	ワン合板t4上張のうえ ビニルクロス張	—	
浴室	既存	ユニットバス	ユニットバス	ユニットバス	網戸張替 清掃(風呂巾共)
	改修	—	—	—	
その他	<ul style="list-style-type: none"> ・物置 : 物置扉SOP塗装替(枠・内外共)、ラッチ調整 ・バルコニー : 床 避難器具降下部マ-キング(注意色)(弾性カ-ン塗料 巾80mm 650角程度) ・PS : — ・郵便受 : 部屋番号取付 				



山手町市営住宅10-301 平面図 S=1/50

参考数量書

§ 工事名称 山手町市営住宅 2 - 1 0 1 他空室改修工事

§ 工事場所 福山市山手町六丁目地内

特記事項

- 1 この数量書は、福山市建設工事請負契約約款 1 条に定める「設計図書」ではなく参考数量です。従って、契約後の変更等を含意するものではありません。
- 2 数量の算出は次の基準によっています。

※ 「建築数量積算基準・同解説」 (建築工事積算研究会制定)

設 計 書

工事名称 山手町市営住宅 2 - 1 0 1 他空室改修工事

工事場所 福山市山手町六丁目地内

- ・山手町市営住宅 2 - 1 0 1 空室改修工事 一式
- ・山手町市営住宅 5 - 1 0 1 空室改修工事 一式
- ・山手町市営住宅 9 - 2 0 1 空室改修工事 一式
- ・山手町市営住宅 1 0 - 3 0 1 空室改修工事 一式

山手町市営住宅					
科目名称	中科目名称	数量	単位	金額	備考
2 - 1 0 1 空室改修工事	2 - 1 0 1	1	式		
計					
5 - 1 0 1 空室改修工事	5 - 1 0 1	1	式		
5 - 1 0 1 空室改修工事	環境配慮改修	1	式		
計					
9 - 2 0 1 空室改修工事	9 - 2 0 1	1	式		
9 - 2 0 1 空室改修工事	環境配慮改修	1	式		
計					
10 - 3 0 1 空室改修工事	10 - 3 0 1	1	式		
10 - 3 0 1 空室改修工事	環境配慮改修	1	式		
計					
産業廃棄物処理費等	運搬費	1	式		
産業廃棄物処理費等	処理費	1	式		
計					

山手町市営住宅		2 - 1 0 1 空室改修工事		2 - 1 0 1		
名 称	摘 要	数 量	単 位	単 価	金 額	備 考
【直接仮設】						
養生費 (空室改修程度)	材工共	4.4	m ²			
整理清掃後片付け (空室改修程度)		4.4	m ²			
内部仕上足場 (内部改修)	脚立足場 H=900程度 材工共	2.4	m ²			
各所クリーニング	45m ² ~60m ² 手間のみ	1	戸			
【防水工事】						
シーリング 打替 (水廻り)	シリコン系(SR-1)防かびタイプ 15×10 既存撤去・集積共	3.7	m			
【建具工事】						
木製片開き戸 握玉	非常時開放装置付表示錠 材のみ	1	個			
ゴム戸当り (壁、枠付用)	2型 塩ビ 材のみ	1	個			
建具金物取替	既存建具調整 手間のみ	1	戸			
既存建具調整	手間のみ	1	戸			
【木工事】						
ラワン合板 t 5.5 T 2	F 材のみ	1.7	m ²			
床合板張り	手間のみ	1.7	m ²			
【塗装工事】						
玄関建具枠塗装替 SOP塗り 2回	素地ごしらえ, 錆止め塗装 材工共	4.7	m			
鋼製建具塗装替 SOP塗り 2回	素地ごしらえ, 錆止め塗装 材工共	4.7	m ²			
排水管塗装替 SOP塗り 2回	素地ごしらえ 材工共	2.3	m			
【エト及びその他】						

山手町市営住宅		5 - 1 0 1 空室改修工事		5 - 1 0 1		
名 称	摘 要	数 量	単 位	単 価	金 額	備 考
【直接仮設】						
養生費 (空室改修程度)	材工共	45.6	m ²			
整理清掃後片付け (空室改修程度)		45.6	m ²			
内部仕上足場 (内部改修)	脚立足場 H=900程度 材工共	36.5	m ²			
各所クリーニング	45m ² ~60m ² 手間のみ	1	戸			
浴室光`取り		1	式			
【防水工事】						
シーリング 打替 (水廻り)	シリコン系(SR-1)防かびタイプ 15×10 既存撤去・集積共	3.7	m			
【建具工事】						
鋼製片開き戸 ド アクローザ	材のみ	2	個			
ドアスコープ	材のみ	1	個			
玄関戸用ドアチェ ーン(プッシュ)	SUS シルバー 材のみ	1	個			
小窓ストッパー	材のみ	3	個			
木製戸用戸車 ジュラコン 平型 3 6	材のみ	2	個			
戸当り (上枠付用)	SUS製 材のみ	1	個			
ゴム戸当り (壁、枠付用)	2型 塩ビ 材のみ	1	個			
建具金物取替	既存建具調整 手間のみ	1	戸			
既存建具調整	手間のみ	1	戸			
ビート取替 (アルミサッシ) 掃出し	材工共 4枚	1	か所			
ビート取替 (アルミサッシ) 中連	材工共 4枚	4	か所			

山手町市営住宅		5 - 1 0 1 空室改修工事		5 - 1 0 1		
名 称	摘 要	数 量	単 位	単 価	金 額	備 考
ビート取替 (アルミサッシ) 扉	材工共 1枚	1	か所			
網戸サランネット 張替 中連窓	材工共	1	か所			
透明ガラス取替 厚 3 . 0	材工共 700×650程度	1	枚			
型板ガラス取替 厚 4 . 0	材工共 480×570程度(2枚), 660×730程度	1	枚			
【木工事】						
ラワン合板 t 4 T 2	F 材のみ	17.3	m ²			
床合板張り	手間のみ	1.8	m ²			
壁合板張り	手間のみ	15.5	m ²			
天井ずれ補修		1	式			
押入紐再固定		1	式			
【内装工事】						
床 ビニル床シート張替 厚 1 . 8 (CF)	既存床シート撤去・下地処理 材工共	26.2	m ²			
塩ビ巾木張替	高さ60 材工共	10.8	m			
壁 ビニルクロス張り	サンゲツSP同等 素地ごしらえ 材工共	15.5	m ²			
壁 ビニルクロス張替	既存クロス撤去・下地処理 材工共	108	m ²			
壁補修		1	式			
【塗装工事】						
天井 E P (G) 塗り 2 回 改修仕様	素地ごしらえ 材工共	23.3	m ²			
鋼製建具塗装替 S O P 塗り 2 回	素地ごしらえ, 錆止め塗装 材工共	9.4	m ²			
排水管塗装替 S O P 塗り 2 回	素地ごしらえ 材工共	4.6	m			

山手町市営住宅		9 - 2 0 1 空室改修工事		9 - 2 0 1		
名 称	摘 要	数 量	単 位	単 価	金 額	備 考
【直接仮設】						
養生費 (空室改修程度)	材工共	36.9	m ²			
整理清掃後片付け (空室改修程度)		36.9	m ²			
内部仕上足場 (内部改修)	脚立足場 H=900程度 材工共	27.8	m ²			
各所クリーニング	45m ² ~ 60m ² 手間のみ	1	戸			
浴室光'取り		1	式			
【防水工事】						
シーリング 打替 (水廻り)	シリコン系(SR-1)防かびタイプ 15×10 既存撤去・集積共	3.7	m			
【建具工事】						
鋼製片開き戸 ド アクローザ	材のみ	1	個			
ドアスコープ	材のみ	1	個			
玄関戸用ドアチェ ーン(プッシュ)	SUS シルバー 材のみ	1	個			
玄関戸用ポスト固 定金物	材のみ	1	個			
木製戸用戸車 ジュラコン 平型 3 6	材のみ	4	個			
アームストッパー S U S 電解研磨	材のみ	1	個			
ゴム戸当り (壁、枠付用)	2型 塩ビ 材のみ	1	個			
建具金物取替	既存建具調整 手間のみ	1	戸			
既存建具調整	手間のみ	1	戸			
ビート取替 (アルミサッシ) 掃出し	材工共 4枚	1	か所			
ビート取替 (アルミサッシ) 中連	材工共 4枚	2	か所			

山手町市営住宅		9 - 2 0 1 空室改修工事		9 - 2 0 1		
名 称	摘 要	数 量	単 位	単 価	金 額	備 考
ビート取替 (アルミサッシ) 扉	材工共 1枚	1	か所			
網戸サランネット 張替 掃出し	材工共	1	か所			
網戸サランネット 張替 内倒窓	材工共	2	か所			
型板ガラス取替 厚 4 . 0	材工共 590×410程度(2枚), 810×730程度	1	枚			
【木工事】						
ラワン合板 t 5 . 5 T 2	F 材のみ	2.4	m ²			
ラワン合板 t 4 T 2	F 材のみ	15.4	m ²			
床合板張り	手間のみ	2.4	m ²			
壁合板張り	手間のみ	15.4	m ²			
天井ずれ補修		1	式			
【内装工事】						
床 ビニル床シート張替 厚 1 . 8 (CF)	既存床シート撤去・下地処理 材工共	25.5	m ²			
塩ビ巾木張替	高さ60 材工共	10.8	m			
壁 ビニルクロス張り	サンゲツSP同等 素地ごしらえ 材工共	15.4	m ²			
壁 ビニルクロス張替	既存クロス撤去・下地処理 材工共	113	m ²			
【塗装工事】						
天井 E P (G) 塗り 2 回 改修仕様	素地ごしらえ 材工共	20.8	m ²			
天井タッパ		1	式			
鋼製建具塗装替 S O P 塗り 2 回	素地ごしらえ, 錆止め塗装 材工共	9.4	m ²			
排水管塗装替 S O P 塗り 2 回	素地ごしらえ 材工共	2.3	m			

山手町市営住宅		10-301 空室改修工事		10-301		
名称	摘要	数量	単位	単価	金額	備考
【直接仮設】						
養生費 (空室改修程度)	材工共	33.6	m ²			
整理清掃後片付け (空室改修程度)		33.6	m ²			
内部仕上足場 (内部改修)	脚立足場 H=900程度 材工共	29.6	m ²			
各所クリーニング	45m ² ~60m ² 手間のみ	1	戸			
【防水工事】						
シーリング 打替 (水廻り)	シリコン系(SR-1)防かびタイプ 15×10 既存撤去・集積共	3.7	m			
【建具工事】						
鋼製片開き戸 ド アクローザ	材のみ	1	個			
ドアスコープ	材のみ	1	個			
アームストッパー SUS 電解研磨	材のみ	1	個			
ゴム戸当り (壁、枠付用)	2型 塩ビ 材のみ	1	個			
建具金物取替	既存建具調整 手間のみ	1	戸			
既存建具調整	手間のみ	1	戸			
ビート取替 (アルミサッシ) 中連	材工共 4枚	1	か所			
ビート取替 (アルミサッシ) 扉	材工共 1枚	1	か所			
網戸サランネット 張替 内倒窓	材工共	2	か所			
型板ガラス取替 厚4.0	材工共 550×470程度(2枚), 740×670程度	1	枚			
【木工事】						
ラワン合板 t5.5 T2	F 材のみ	2.6	m ²			

山手町市営住宅		10-301空室改修工事		10-301		
名称	摘要	数量	単位	単価	金額	備考
ラワン合板 t4 T2	F 材のみ	22.1	m ²			
床合板張り	手間のみ	3.8	m ²			
壁合板張り	手間のみ	18.1	m ²			
天井ずれ補修		1	式			
【内装工事】						
床ビニル床シート張替 厚1.8 (CF)	既存床シート撤去・下地処理 材工共	26.3	m ²			
塩ビ巾木張替	高さ60 材工共	10.2	m			
壁ビニルクロス張り	サンゲツSP同等 素地ごしらえ 材工共	15.4	m ²			
壁ビニルクロス張替	既存クロス撤去・下地処理 材工共	111	m ²			
タイル欠け補修		1	式			
【塗装工事】						
天井 EP(G)塗り 2回 改修仕様	素地ごしらえ 材工共	17.8	m ²			
天井タフツッ		1	式			
鋼製建具塗装替 SOP塗り 2回	素地ごしらえ、錆止め塗装 材工共	9.4	m ²			
排水管塗装替 SOP塗り 2回	素地ごしらえ 材工共	4.6	m			
SOP塗装替	木部 素地付着除去(塗替え面) 材工共	26.9	m			
避難器具直下 弾性外塗り	幅80 650RH-002程度 下地調整共	4.4	m			
【エツト及びその他】						
I型手摺取付	スチール製樹脂被覆 32程度 長さ600mm 取付け部品共 材工共	1	本			
端部アルミ角押し	押し 材工共	5	m			

