

現場説明書（技術的事項）

工事名 深津市営住宅1-109他空室改修工事

1. 現場の状況

- ・市営住宅の入居者が、日常の生活をしています。

2. 別途工事

- ・電気設備工事
- ・給排水衛生ガス設備工事
- ・畳、襖改修工事

3. 留意事項

- ① 入居者が生活しています。工事現場への立ち入りを防ぐ等の措置を講じて、十分に安全を確保してください。
- ② 管理人への連絡は十分に行うとともに、第三者への安全には細心の注意を払い、その対策を講じてください。
- ③ 施工前に工事の内容、工事期間、受注者等を明示したものを階段入口の掲示板（当該棟全階段）に表示し、各入居者等への周知を図ってください。
また、変更があった場合も同様にしてください。
- ④ 騒音、振動、粉塵等が発生する作業を行う場合は、事前に直下・直上・向かい隣等に直接連絡してください。
- ⑤ 駐車場は全て有料駐車場として使用しています。工事車両等の駐車は監督員・住宅管理人と協議してください。
- ⑥ 実施工程表は、契約後14日以内に提出するとともに、施工計画書等の承諾は速やかに受けてください。
- ⑦ 特定建設資材の再資源化に努めるとともに、産業廃棄物は適切に処理してください。
- ⑧ 工事施工上必要な官公署への手続は、受注者の責任において速やかに行ってください。
- ⑨ 本工事受注者は、地元企業・地場製品の活用に努めてください。

深津市営住宅 1-109 他空室改修工事 特記仕様書

I. 工事概要

- 1. 工事名称 深津市営住宅 1-109 他空室改修工事
- 2. 工事場所 福山市西深津町二丁目地内
- 3. 工事内容
 - 1) 深津市営住宅 1-109 空室改修工事
 - 2) 深津市営住宅 1-209 空室改修工事
 - 3) 深津市営住宅 2-208 空室改修工事
 - 4) 深津市営住宅 3-704 空室改修工事
 - 5) 深津市営住宅 39-508 空室改修工事
- 4. 別途工事
 - ・給排水衛生ガス設備工事
 - ・電気設備工事
 - ・畳、襖改修工事
- 5. 工期の設定
 - ・本工事の工期は、工事検査期間として 14 日間を含んでいる。
- 6. 実施工程表
 - ・実施工程表を契約後 14 日以内に提出する。
- 7. 法定外の労災保険の付保
 - ・本工事は、法定外の労災保険を見込んでいる。

II. 工事仕様

- 1. 図面及び特記事項に記載されていない事項は、国土交通省大臣官房官庁営繕部監修、公共建築改修工事標準仕様書（建築工事編）令和 7 年版及び国土交通省大臣官房官庁営繕部監修、公共建築工事標準仕様書（建築工事編）令和 7 年版による。
- 2. 本工事の受注者は、地元企業及び地場産業の積極的な活用努める。

III. 特記事項

特記事項は ◎ 印のついたものを適用する。◎ 印のつかない場合は、※ 印のついたものを適用する。

- 1) 主任技術者等
 - ◎ 受注者は、工事現場内において主任技術者（下請負人を含む）に工事名・工期・写真証明印の入った名札を着用するものとする。
 - ・ 受注者は、次表に従い、工事実績情報を登録する。登録内容について、あらかじめ監督員の承諾を受けたのちに、次表の期限内に登録申請を行う。ただし、期間には、土曜日、日曜日、祝日、年末年始の閉庁日を除く。
- 2) 工事実績情報の登録

請負金額	工事受注時	登録内容の変更時	工事完成時
500万円以上	契約後10日以内	変更契約後10日以内	工事完成後10日以内

変更登録は、工期、技術者等に変更が生じた場合に行う（請負代金のみ変更の場合、登録不要）

 - ※ 登録後は速やかに登録されたことを証明する資料を監督員に提出する。なお、変更時と工事完成時の間が10日に満たない場合は、変更時の提出を省略できる。（登録要）
- 3) 疑義に対する協議等
 - ◎ 設計図書に定められた内容に疑義が生じたり、現場の納まり又は取り合いの関係で、設計図書によることが困難又は、不都合な場合が生じたときは、監督員と協議する。
 - ◎ 建築材料の製造所、製品及び施工業者等は、特記されたもの又は同等以上とする。ただし、同等以上とする場合は、監督員の承諾を受ける。
 - ◎ 合板については、特記がないものは 2 類とする。
 - ◎ 合板類、塗料、内装材の接着剤のホルムアルデヒドの発散量 F☆☆☆☆ とする。
 - ◎ 廃棄物の処理及び清掃に関する法律、その他関係法令等に従い、適切に処理する。また、マニフェスト（D・E票）の写しを提出する。
 - ◎ 本工事は、建設副産物情報交換システム（財）日本建設情報総合センターの登録対象工事であり、受注者は施工計画時工事完了時及び登録情報の変更が生じた場合は、速やかに当該システムにデータの入力を行なうものとする。また、再生資源利用計画書及び再生資源利用促進計画書については、当該システムにより作成を行い提出するものとする。また、工事完了時には再生資源利用実施書及び再生資材利用促進実施書を提出する。
 - ・ 処理を行う石綿含有建材の仕様及び部位は、下記による。
- 4) 建築材料等
- 5) 発生材の処理
- 6) アスベスト含有建材の除去

号棟	一号室	部材	箇所

- 7) 工事及び完成写真
- 8) その他
- 9) 情報共有システム
 - ◎ 着工前・工事中及び完成時の写真は、A4 版印刷、若しくは A4 版写真帳にて 1 部提出する。
 - ◎ 別途工事については、相互に調整し、工事全体の円滑な施工に努める。
 - ・ 本工事は、インターネットを利用して、受発注者間の情報を電子的に交換・共有することにより効率化を図る情報共有システムの対象工事である。本工事で利用する情報共有システムは、「広島県工事中情報共有システム」とし、当該サービス提供者との契約は受注者が行い利用料を支払うものとする。運用に当たっては、「福山市発注工事における情報共有システム利用実施要領(建築工事)」及び「情報共有システム利用手引(建築工事)」によるものとする。

- ・発注者指定型
 - 共通仮設費として情報共有システムの利用料を含んでいる。
 - 受注者は、本システムを利用できない特別の事由がある場合は、工事着手までに当該事由を記載した工事打合せ簿を監督員に提出し、その承諾を得ることで本システムを利用しないことができる。

- 10) 空室改修工事
 - (1) 仮設工事
 - (2) 防水工事
 - (3) 浮き・ひび割れ改修工事
 - (4) 建具工事
 - (5) 内装工事
 - (6) 塗装工事
 - (7) ユニット及びその他工事
- ◎ 工事用電気、工事用水は、住戸内の設備を有償で利用できる。
- ・ 浴室FRP防水は、1Ply仕様とする。（防水用ガラスマットは、#450を使用する）仕上りは、軽歩行仕様とし、床面は滑りにくいものとする。立上り端部はアルミ金物押えを取付け後、シーリング打ちとする。
- ・ 流し廻りのシーリングはシリコーン系（SR-1）防かびタイプとする。
- ・ 打診調査を実施し、浮き部はモルタル塗替え工法またはエポキシ樹脂注入工法とし、0.2mm以上のひび割れ部はUカットシール材充てん工法とする。
- ◎ 建具戸車取替は、既存戸車撤去のうえジュラコン戸車を使用する。
- ◎ 網戸はポリプロピレン張りとする。（サランネット同等品張）
- ・ 玄関扉のドアクローザは、常時閉鎖仕様とする。
- ◎ 間仕切パネル部（日本住宅パネル工業協同組合）はラワン合板又は石膏ボードを上張りとする。部材の固定は接着剤を主とし、ステーブル等で既存下地を確認のうえ取付ける。
- ◎ 壁紙（塩化ビニル） 防火性能の種別：準不燃
 - サンゲツ（SP）、SINGCOL（SL+PLUS） 同等品
- ◎ ビニル床シート（クッションフロア）発泡層のあるもの ※厚み 1.8mm ・厚み 3.3~3.5mm
- ・ ビニル床シート（防滑性床シート）発泡層のないもの ※厚み 2.0mm~2.5mm
- ・ 合成樹脂塗床は、滑りにくい仕上りとする。
- ・ 柂目合板天井張りは目透かしとする。（南海プライウッド：和室天井材「新ふじ」同等品）
- ◎ 下地処理は、下記を適用する。
 - ◎ 木部 RB種
 - ◎ 鉄鋼面 RB種
 - ◎ ボード等 *1 RB種
 - *1 コンクリート、モルタル、プラスター、せっこうボード、その他ボード面等
- ・ 合成樹脂エマルションペイント（EP）B種
- ・ つや有合成樹脂エマルションペイント塗り（EP-G）B種
- ・ オイルステイン塗り（OS）
- ◎ 合成樹脂調合ペイント塗り（SOP）B種
- ◎ クリアラッカー塗り（CL）B種
- ・ 鋼製建具 錆止め塗装のうえ、合成樹脂調合ペイント塗り（SOP）B種 ※塗装色は、（一社）日本塗料工業会 色票番号「19-65D」とする。
- ・ カーテンレール（ダブルレール）は、SUS製とする。カーテンレールの長さは、建具枠内法寸法より大きいものとし、その他はメーカー標準仕様による。
- ◎ クリーニングは全戸全室行う。浴室（ユニットバス含む）、押入、物入、天袋、建具（襖は除く）、バルコニー、PS、倉庫、郵便受け等を含む。 ※網戸が設置してある住戸については、網戸の清掃も行う。
- ◎ 釘・ヒートン・シール・モヘア類の撤去、落書き消去、建具調整は共通とする。

手摺取付詳細図

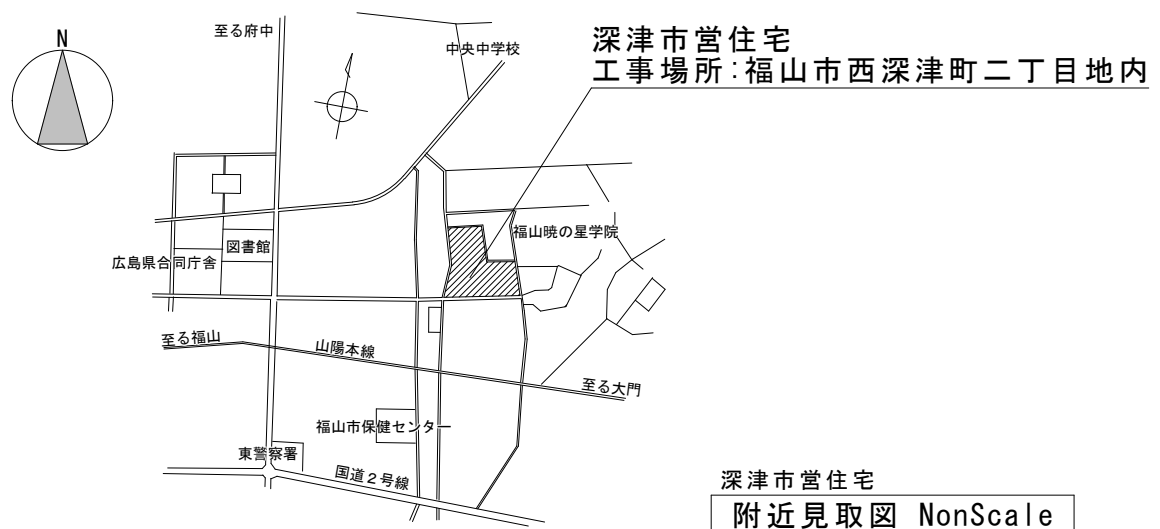
- ・材質：ステンレス製樹脂被覆φ30~35程度
- ・水平端部：ブラケット固定とする(衣服等引っ掛かり防止)
- ・木下地：木ねじ
- ・コンクリート下地：あと施工アンカー
- ※I型手摺 L=600
- ※L型手摺 L=600×600

L型手摺詳細図

I型手摺(水平)詳細図

I型手摺(垂直)詳細図

主 務	課 員	次 長	課長補佐	課 長



深津市営住宅
附近見取図 NonScale

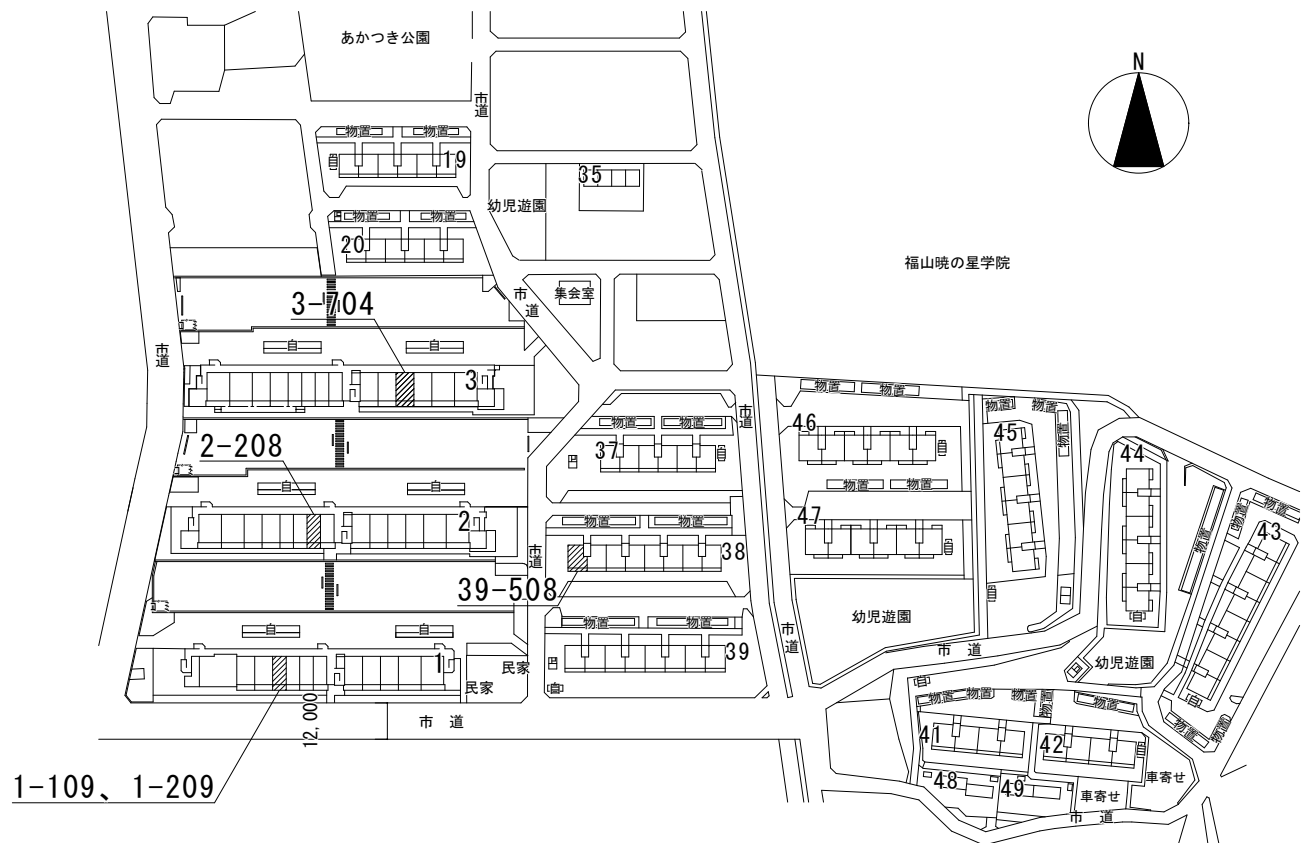
建築物の概要

名称	深津市営住宅1号棟
新築工事の着工日	2012年4月1日
住所	福山市西深津町二丁目2番1号
耐火種別	○耐火 ・準耐火 ・その他
構造	・木造 ○RC造 ・S造 ・その他
延べ面積	5,243㎡ (整数部分のみ)
階数	地上7階、地下階
解体等の作業の対象となる床面積の合計	㎡

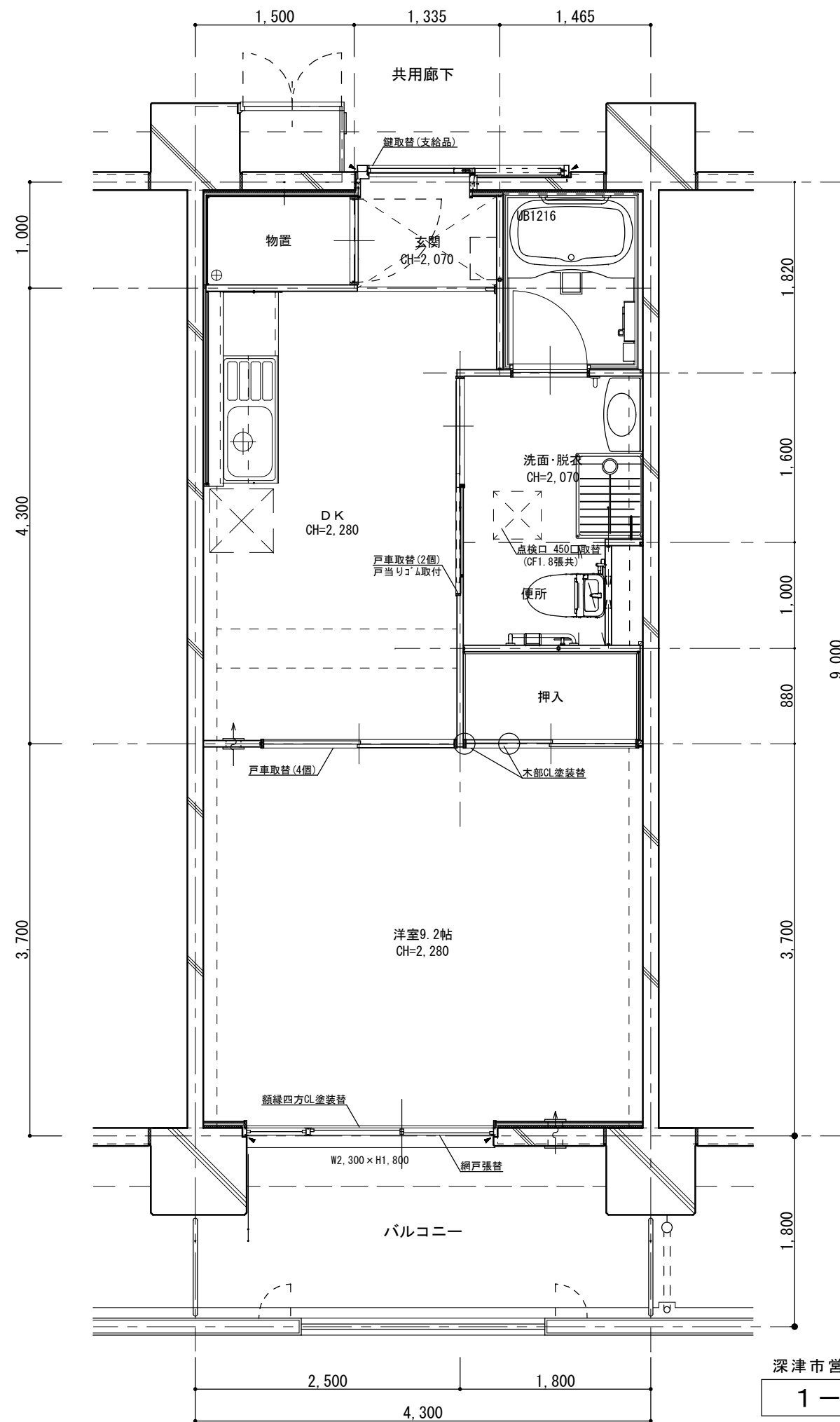
名称	深津市営住宅2号棟
新築工事の着工日	2014年4月1日
住所	福山市西深津町二丁目2番2号
耐火種別	○耐火 ・準耐火 ・その他
構造	・木造 ○RC造 ・S造 ・その他
延べ面積	5,686㎡ (整数部分のみ)
階数	地上7階、地下階
解体等の作業の対象となる床面積の合計	㎡

名称	深津市営住宅3号棟
新築工事の着工日	2017年4月1日
住所	福山市西深津町二丁目7番3号
耐火種別	○耐火 ・準耐火 ・その他
構造	・木造 ○RC造 ・S造 ・その他
延べ面積	5,686㎡ (整数部分のみ)
階数	地上7階、地下階
解体等の作業の対象となる床面積の合計	㎡

名称	深津市営住宅39号棟
新築工事の着工日	1973年4月1日
住所	福山市西深津町二丁目4番39号
耐火種別	○耐火 ・準耐火 ・その他
構造	・木造 ○RC造 ・S造 ・その他
延べ面積	2,026㎡ (整数部分のみ)
階数	地上5階、地下階
解体等の作業の対象となる床面積の合計	㎡

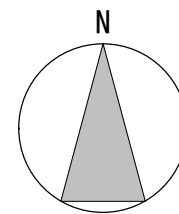


深津市営住宅
配置図 NonScale

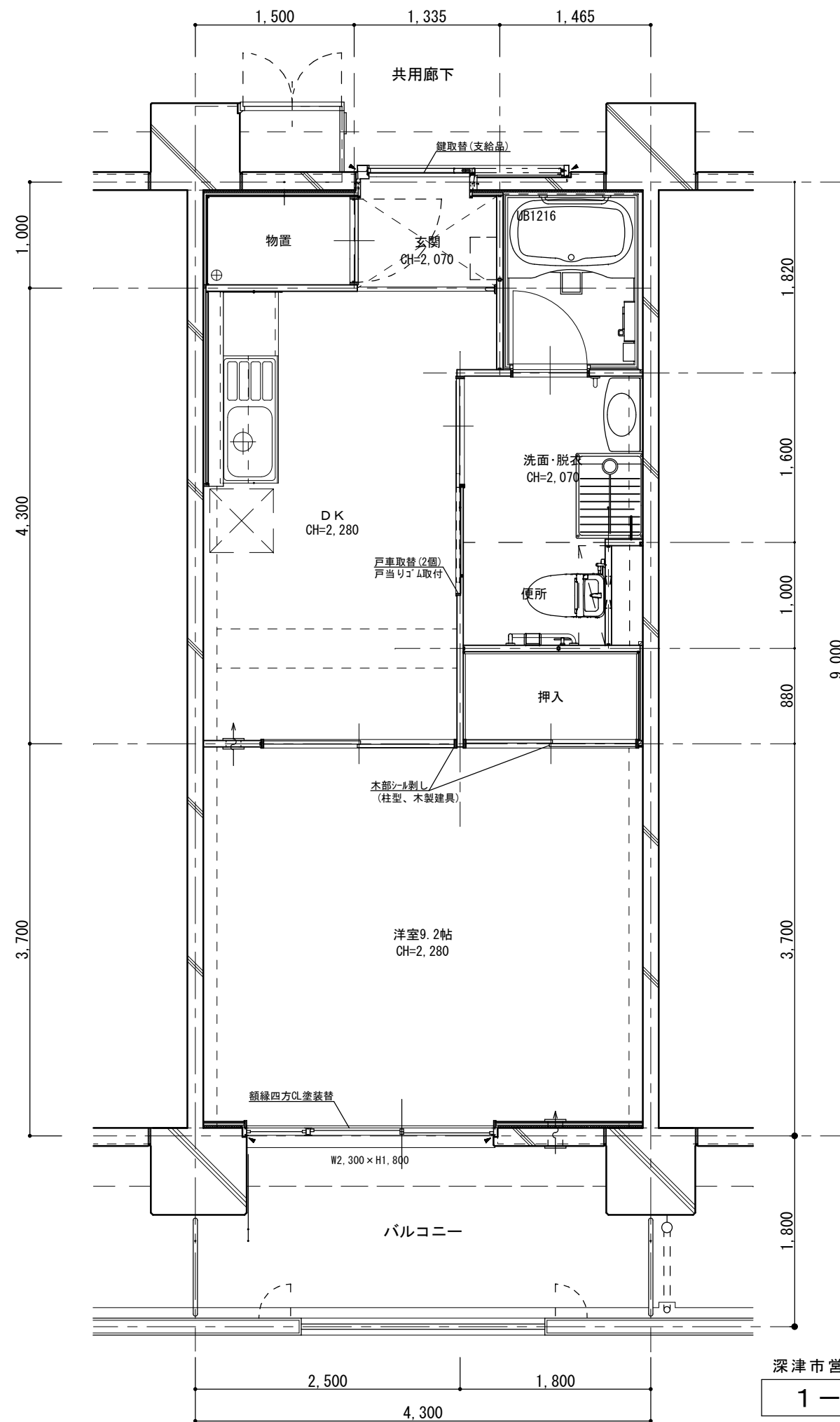


深津市営住宅 1-109 各室仕上表

室名		床	壁	天井	建具関係	その他
玄関	既存	防塵塗装	ビニルクロス張	ビニルクロス張	玄関扉 鍵取替 (支給品)	
	改修	—	ビニルクロス張替 (ワイド巾木共)	ビニルクロス張替		
D K	既存	CF張	ビニルクロス張 一部キッチンパネル張	ビニルクロス張		
	改修	CF1.8張替	ビニルクロス張替 (梁型舎) (ワイド巾木共)	—		
洋室9.2帖	既存	CF張	ビニルクロス張	ビニルクロス張	7M製建具 網戸張替 木製建具 戸車取替 (4個) (DK)	額縁四方CL塗装替 木部CL塗装替 (図示) (押入前扉、柱型)
	改修	CF1.8張替	ビニルクロス張替 (梁型舎) (ワイド巾木共)	ビニルクロス張替		
洗面・脱衣室 WC	既存	CF張	ビニルクロス張	ビニルクロス張	木製建具 戸車取替 (2個) 戸当りコシ取付	点検口 450口取替 (CF1.8張共)
	改修	—	—	—		
浴室	既存	ユニットバス	ユニットバス	ユニットバス		
	改修	—	—	—		
その他		・物置 : — ・バルコニー : — ・ホース : —				



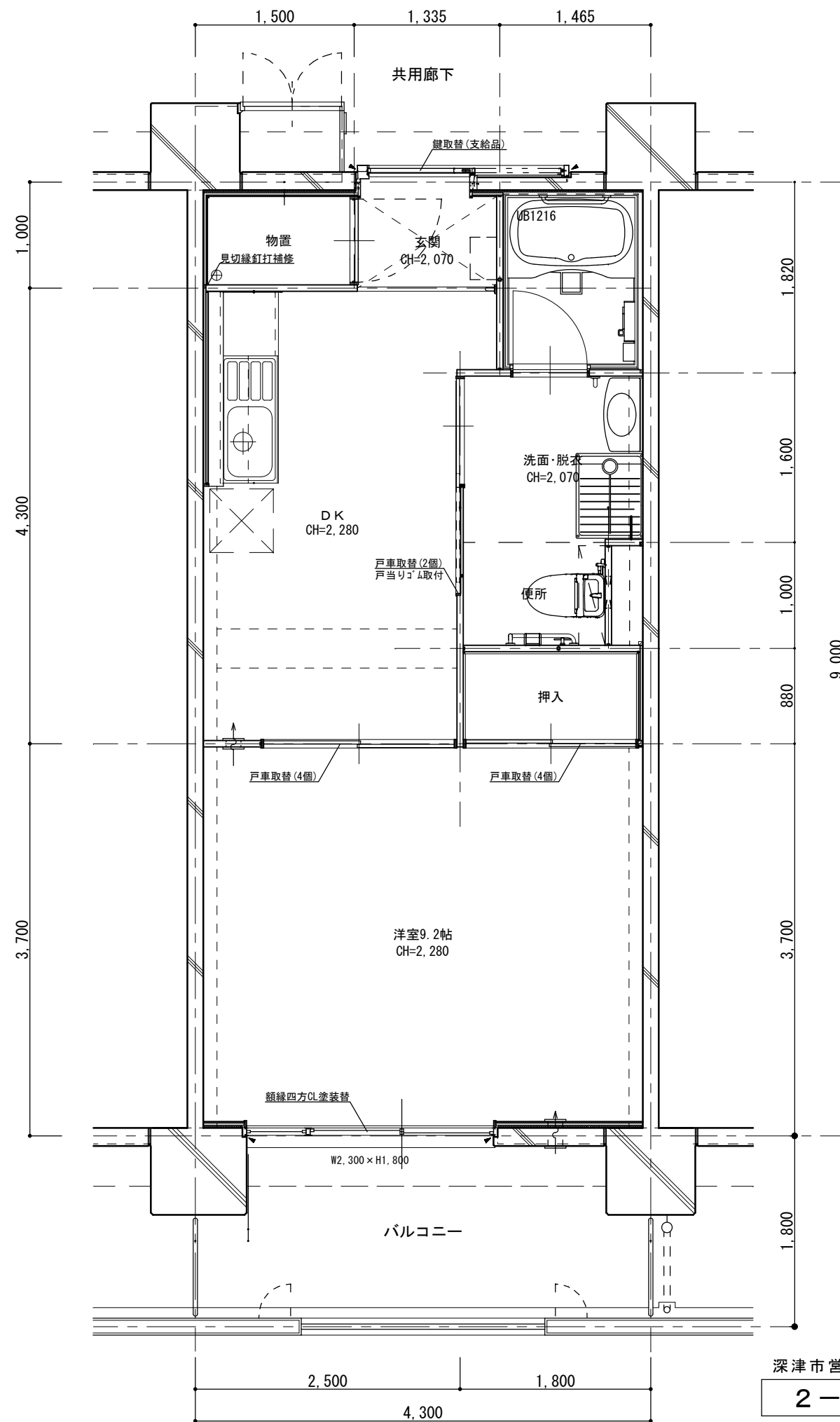
深津市営住宅
1-109 平面図 S=1/50



深津市営住宅 1-209 各室仕上表

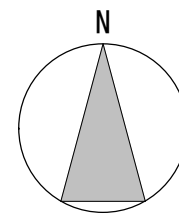
室名		床	壁	天井	建具関係	その他
玄関	既存	防塵塗装	ビニルクロス張	ビニルクロス張	玄関扉 鍵取替(支給品)	
	改修	—	ビニルクロス張替 (ワト巾木共)	ビニルクロス張替		
DK	既存	CF張	ビニルクロス張 一部キッチンパネル張	ビニルクロス張		
	改修	CF1.8張替	ビニルクロス張替(梁型舎) (ワト巾木共)	—		
洋室9.2帖	既存	CF張	ビニルクロス張	ビニルクロス張		額縁四方CL塗装替 木部シロ剥し(柱型、木製建具)
	改修	CF1.8張替	ビニルクロス張替(梁型舎) (ワト巾木共)	—		
洗面・脱衣室 WC	既存	CF張	ビニルクロス張	ビニルクロス張	木製建具 戸車取替(2個) 戸当りゴム取付	
	改修	CF1.8張替	ビニルクロス張替 (ワト巾木共)	—		
浴室	既存	ユニットバス	ユニットバス	ユニットバス		
	改修	—	—	—		
その他		・物置 : — ・バルコニー : — ・ホース : —				

深津市営住宅
1-209 平面図 S=1/50

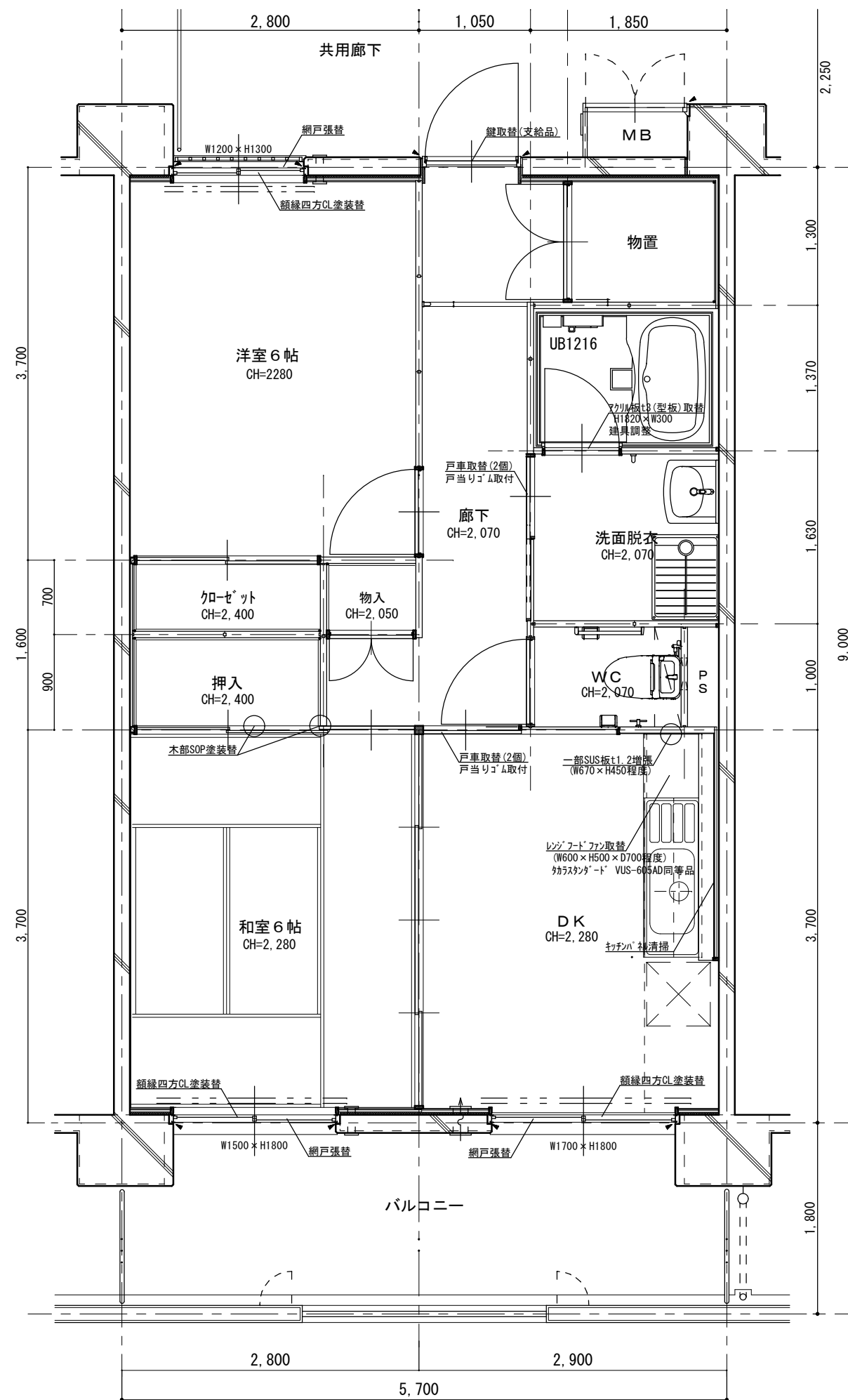


深津市営住宅2-208各室仕上表

室名		床	壁	天井	建具関係	その他
玄関	既存	防塵塗装	ビニルクロス張	ビニルクロス張	玄関扉 鍵取替(支給品)	
	改修	—	ビニルクロス張替 (ワト巾木共)	ビニルクロス張替		
DK	既存	CF張	ビニルクロス張 一部キッチンパネル張	ビニルクロス張		
	改修	CF1.8張替	ビニルクロス張替(梁型舎) (ワト巾木共)	—		
洋室9.2帖	既存	CF張	ビニルクロス張	ビニルクロス張	木製建具 戸車取替(4個) (DK)	額縁四方CL塗装替
	改修	CF1.8張替	ビニルクロス張替(梁型舎) (ワト巾木共)	—		
洗面・脱衣室 WC	既存	CF張	ビニルクロス張	ビニルクロス張	木製建具 戸車取替(2個) 戸当りゴム取付	
	改修	CF1.8張替 (ワト巾木共)	ビニルクロス張替	—		
浴室	既存	ユニットバス	ユニットバス	ユニットバス		
	改修	—	—	—		
その他		・物置 : 見切縁釘打補修	・パネル : —	・ホース : —		

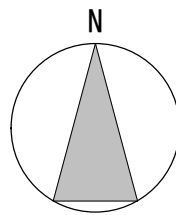


深津市営住宅
2-208 平面図 S=1/50

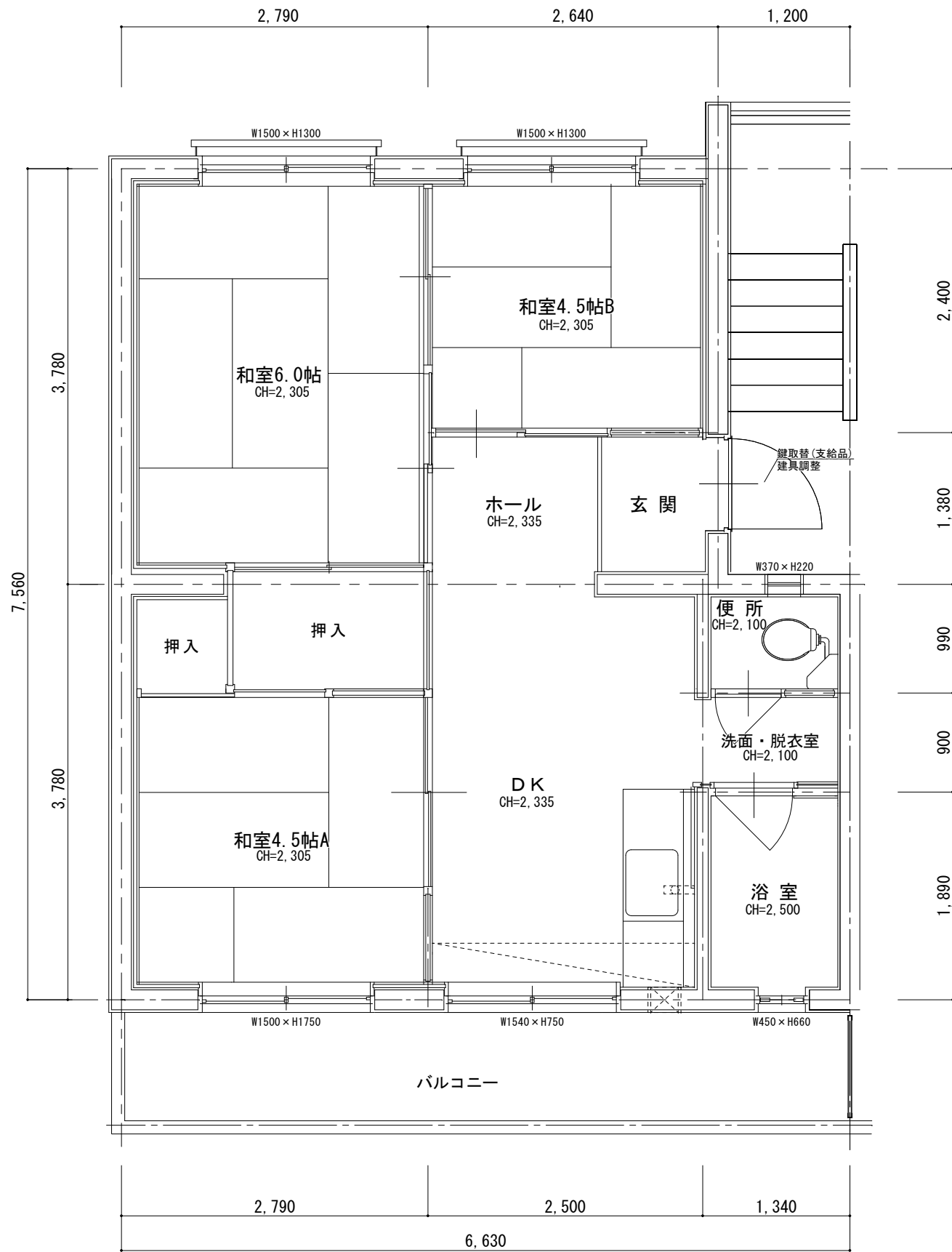


深津市営住宅3-704各室仕上表

室名	床	壁	天井	建具関係	その他
玄関	既存	ビニル床シート	ビニルクロス張	玄関扉 鍵取替(支給品)	
	改修	—	ビニルクロス張替(ソト巾木共)		
廊下	既存	CF張	ビニルクロス張		
	改修	CF1.8張替	ビニルクロス張替(ソト巾木共)		
和室6帖	既存	畳	ビニルクロス張	7{製建具 網戸張替	額縁四方CL塗装替 木部SOP塗装替(図示) (押入前框、柱型)
	改修	—	ビニルクロス張替		
洋室6帖	既存	CF張	ビニルクロス張	7{製建具 網戸張替	額縁四方CL塗装替
	改修	CF1.8張替	ビニルクロス張替(ソト巾木共)		
DK	既存	CF張	ビニルクロス張 一部キッチンパネル張	木製建具 戸車取替(2個) 戸当りゴム取付 7{製建具 網戸張替	額縁四方CL塗装替 レンジフードファン取替 (W600×H500×D650程度) タカスタンダード VUS-605AD同等品 キッチンパネル清掃
	改修	CF1.8張替	ビニルクロス張替(梁型含) (ソト巾木共) 一部SUS板t1.2増張(図示) (W670×H450程度)		
WC	既存	CF張	ビニルクロス張		
	改修	CF1.8張替	ビニルクロス張替(ソト巾木共)		
洗面・脱衣室	既存	CF張	ビニルクロス張	木製建具 戸車取替(2個) 戸当りゴム取付	
	改修	CF1.8張替	ビニルクロス張替(ソト巾木共)		
浴室	既存	ユニットバス	ユニットバス	樹脂製建具 7{製板t3(型板)取替 H1820×W300 建具調整	
	改修	—	—		
その他	<ul style="list-style-type: none"> ・物置 : — ・バルコニー : — ・その他 : — 				



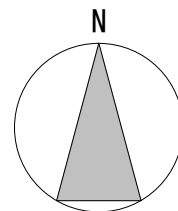
深津市営住宅
3-704 平面図 S=1/50



深津市営住宅39-508 各室仕上表

室名		床	壁	天井	建具関係	その他
玄関・ホール	既存	珪藻土塗床	珪藻土・パル 塗装	パル 塗装	玄関扉 鍵取替(支給品) 建具調整	
	改修	—	—	—		
和室6.0帖	既存	畳	パル	パル		
	改修	—	—	—		
和室4.5帖A	既存	畳	パル	パル		
	改修	—	—	—		
和室4.5帖B	既存	畳	パル	パル		
	改修	—	—	—		
DK	既存	塗床	珪藻土・パル 塗装	パル 塗装		
	改修	—	—	—		
便所	既存	塗床	珪藻土樹脂パル	パル 塗装		
	改修	—	—	—		
洗面・脱衣室	既存	塗床	珪藻土樹脂パル	パル 塗装		
	改修	—	—	—		
浴室	既存	防水珪藻土	防水珪藻土	防水珪藻土		
	改修	—	—	—		
その他	パルコート : — 集合材(No. 40) : — 倉庫(No. 40) : —					

深津市営住宅
39-508 平面図 S=1/50



参考数量書

§ 工事名称 深津市営住宅1－109他空室改修工事

§ 工事場所 福山市西深津町二丁目地内

特記事項

- 1 この数量書は、福山市建設工事請負契約約款1条に定める「設計図書」ではなく参考数量です。従って、契約後の変更等を含意するものではありません。
- 2 数量の算出は次の基準によっています。

※ 「建築数量積算基準・同解説」 (建築工事積算研究会制定)

設 計 書

工事名称 深津市営住宅1-109他空室改修工事

工事場所 福山市西深津町二丁目地内

- ・深津市営住宅1-109空室改修工事 一式
- ・深津市営住宅1-209空室改修工事 一式
- ・深津市営住宅2-208空室改修工事 一式
- ・深津市営住宅3-704空室改修工事 一式
- ・深津市営住宅39-508空室改修工事 一式

深津市営住宅					
科目名称	中科目名称	数量	単位	金額	備考
1-109空室改修工事	1-109	1	式		
計					
1-209空室改修工事	1-209	1	式		
計					
2-208空室改修工事	2-208	1	式		
計					
3-704空室改修工事	3-704	1	式		
計					
39-508空室改修工事	39-508	1	式		
計					
産業廃棄物処理費等	運搬費	1	式		
産業廃棄物処理費等	処理費	1	式		
計					

深津市営住宅		1-109 空室改修工事		1-109		
名称	摘要	数量	単位	単価	金額	備考
【直接仮設】						
養生費 (空室改修程度)	材工共	28.3	m ²			
整理清掃後片付け (空室改修程度)		28.3	m ²			
内部仕上足場 (内部改修)	脚立足場 H=900程度 材工共	28.3	m ²			
各所クリーニング	手間のみ	1	戸			
【建具工事】						
網戸サランネット 張替 掃出し	材工共	1	か所			
木製戸用戸車 ジュラコン 平型Φ36	材のみ	6	個			
ゴム戸当り (壁、枠付用)	2型 塩ビ 材のみ	1	個			
建具金物取替	既存建具調整 手間のみ	1	戸			
既存建具調整	手間のみ	1	戸			
【塗装工事】						
C L 塗装替	木部 素地付着除去(塗替え面) 材工共	8.2	m			
【内装工事】						
床 ビニル床シート張替 厚1.8 (CF)	既存床シート撤去・下地処理 材工共	25.9	m ²			
壁 ビニルクロス張替	既存クロス撤去・下地処理 材工共	57.7	m ²			
天井 ビニルクロス張替	既存クロス撤去・下地処理 材工共	15.9	m ²			
塩ビ巾木張替	高さ60 材工共	17.9	m			
床点検口取替	450角 ビニル床シート含 材工共	1	か所			
【撤去工事】						

深津市営住宅		1-209空室改修工事		1-209		
名称	摘要	数量	単位	単価	金額	備考
【直接仮設】						
養生費 (空室改修程度)	材工共	33	m ²			
整理清掃後片付け (空室改修程度)		33	m ²			
内部仕上足場 (内部改修)	脚立足場 H=900程度 材工共	28.3	m ²			
各所クリーニング	手間のみ	1	戸			
【建具工事】						
木製戸用戸車 ジュラコン 平型Φ36	材のみ	2	個			
ゴム戸当り (壁、枠付用)	2型 塩ビ 材のみ	1	個			
建具金物取替	既存建具調整 手間のみ	1	戸			
既存建具調整	手間のみ	1	戸			
【塗装工事】						
C/L塗装替	木部 素地付着除去(塗替え面) 材工共	8.2	m			
【内装工事】						
床ビニル床シート張替 厚1.8(CF)	既存床シート撤去・下地処理 材工共	29.9	m ²			
壁ビニルクロス張替	既存クロス撤去・下地処理 材工共	72.8	m ²			
塩ビ巾木張替	高さ60 材工共	24.5	m			
シール剥し		1	式			
【撤去工事】						
撤去	釘、ヒート金具、網戸レール等	1	式			
計						

深津市営住宅		2-208空室改修工事		2-208		
名称	摘要	数量	単位	単価	金額	備考
【直接仮設】						
養生費 (空室改修程度)	材工共	33	m ²			
整理清掃後片付け (空室改修程度)		33	m ²			
内部仕上足場 (内部改修)	脚立足場 H=900程度 材工共	33	m ²			
各所クリーニング	手間のみ	1	戸			
【建具工事】						
木製戸用戸車 ジュラコン 平型Φ36	材のみ	10	個			
ゴム戸当り (壁、枠付用)	2型 塩ビ 材のみ	1	個			
建具金物取替	既存建具調整 手間のみ	1	戸			
既存建具調整	手間のみ	1	戸			
【塗装工事】						
C L 塗装替	木部 素地付着除去(塗替え面) 材工共	8.2	m			
【内装工事】						
床 ビニル床シート張替 厚1.8 (CF)	既存床シート撤去・下地処理 材工共	29.9	m ²			
壁 ビニルクロス張替	既存クロス撤去・下地処理 材工共	72.8	m ²			
塩ビ巾木張替	高さ60 材工共	24.5	m			
見切縁釘打補修		1	式			
【撤去工事】						
撤去	釘、ヒート金具、網戸レール等	1	式			
計						

深津市営住宅		3-704空室改修工事		3-704		
名称	摘要	数量	単位	単価	金額	備考
【直接仮設】						
養生費 (空室改修程度)	材工共	42.8	m ²			
整理清掃後片付け (空室改修程度)		42.8	m ²			
内部仕上足場 (内部改修)	脚立足場 H=900程度 材工共	42.8	m ²			
各所クリーニング	手間のみ	1	戸			
【建具工事】						
網戸サランネット 張替 掃出し	材工共	2	か所			
網戸サランネット 張替 中連窓	材工共	1	か所			
浴室折れ戸 アクリル [®] 取替	300×1820程度 1枚 アクリル樹脂板t3.0(型板) 材工共	1	式			
木製戸用戸車 ジュラコン 平型Φ36	材のみ	4	個			
ゴム戸当り (壁、枠付用)	2型 塩ビ 材のみ	2	個			
建具金物取替	既存建具調整 手間のみ	1	戸			
既存建具調整	手間のみ	1	戸			
【塗装工事】						
C L 塗装替	木部 素地付着除去(塗替え面) 材工共	18.6	m			
S O P 塗装替	木部 素地付着除去(塗替え面) 材工共	4.2	m			
【内装工事】						
床ビニル床シート張替 厚1.8 (CF)	既存床シート撤去・下地処理 材工共	29.5	m ²			
壁ビニルクロス張替	既存クロス撤去・下地処理 材工共	94.2	m ²			
天井ビニルクロス張替	既存クロス撤去・下地処理 材工共	26.7	m ²			

