

## 常時募集

受付	2026年(令和8年)4月9日(木)午前8時30分から午前9時30分まで
申込場所	市役所本庁舎 11階 住宅課
抽選時間	2026年(令和8年)4月9日(木)午前10時から

・4月9日(木)午前9時30分時点で申込みを締め切り、申込みが2件以上あった場合には、抽選します。

・4月9日(木)午前9時30分時点で申込みがなかった場合には、その後先着順で申込みを受付いたします。

住宅名	部屋番号	建設年度	階数	間取り	収入状況及び家賃(円)						駐車場使用料	エレベーター	専用面積	備考	単身入居		
					政令月収											裁量階層	
					0円 ～ 104,000円	104,001円 ～ 123,000円	123,001円 ～ 139,000円	139,001円 ～ 158,000円	158,001円 ～ 186,000円	186,001円 ～ 214,000円							
瀬戸町瀬戸川	2 - 4	1971	4	6×6×4.5×3×DK	16,200円	18,700円	21,400円	24,100円	27,600円	31,800円	2,100円	◎	×	61.9㎡		◎	
	2 - 11	1971	3	6×6×4.5×3×DK	16,000円	18,500円	21,200円	23,900円	27,300円	31,500円		◎	×	61.2㎡		◎	
	3 - 2	1972	1	6×4.5×DK	12,900円	14,900円	17,000円	19,200円	22,000円	25,400円		◎	×	39.9㎡	単身高齢者・高齢者世帯向け	◎	
	3 - 21	1972	2	6×6×4.5×DK	23,700円	27,300円	31,200円	35,200円	40,300円	46,500円		◎	×	72.6㎡		◎	
	5 - 4	1971	4	6×5×4.5×3×DK	16,200円	18,700円	21,400円	24,200円	27,600円	31,900円		◎	×	61.6㎡		◎	
	7 - 7	1971	1	6×4.5×DK	11,700円	13,500円	15,400円	17,400円	19,900円	22,900円		◎	×	37.6㎡	単身高齢者・高齢者世帯向け	◎	
水呑町竹ヶ端	1 - 5	1974	3	6×6×4.5×DK	13,200円	15,300円	17,400円	19,700円	22,500円	26,000円	2,300円	◎	×	50.1㎡		◎	
	2 - 11	1973	1	6×4.5×3×DK	11,200円	12,900円	14,800円	16,700円	19,100円	22,000円		◎	×	43.3㎡		◎	
	2 - 15	1973	3	6×4.5×3×DK	11,200円	12,900円	14,800円	16,700円	19,100円	22,000円		◎	×	43.3㎡		◎	
	4 - 16	1973	3	6×4.5×3×DK	11,200円	12,900円	14,800円	16,700円	19,100円	22,000円		◎	×	43.3㎡		◎	
	6 - 23	1973	2	6×4.5×4.5×DK	11,800円	13,600円	15,600円	17,600円	20,100円	23,200円		◎	×	45.5㎡		◎	
瀬戸町瀬戸西	2 - 7	1977	4	6×6×4.5×DK	16,600円	19,200円	21,900円	24,700円	28,300円	32,600円	2,400円	◎	×	56.8㎡		◎	
	2 - 13	1977	2	6×6×4.5×DK	16,600円	19,200円	21,900円	24,700円	28,300円	32,600円		◎	×	56.8㎡		◎	
	4 - 20	1980	5	6×6×4.5×DK	17,800円	20,500円	23,500円	26,500円	30,300円	34,900円		◎	×	58㎡		◎	

住宅名	部屋番号	建設年度	階数	間取り	収入状況及び家賃(円)						駐車場使用料	エレベーター	専用面積	備考	単身入居		
					政令月収											裁量階層	
					0円 ～ 104,000円	104,001円 ～ 123,000円	123,001円 ～ 139,000円	139,001円 ～ 158,000円	158,001円 ～ 186,000円	186,001円 ～ 214,000円							
瀬戸町小立	1 - 1	1978	1	6×6×4.5×DK	16,800円	19,400円	22,200円	25,000円	28,600円	33,000円	2,200円	◎	×	58㎡		◎	
	1 - 23	1978	2	6×6×4.5×DK	16,800円	19,400円	22,200円	25,000円	28,600円	33,000円		◎	×	58㎡		◎	
	2 - 1	1979	1	6×6×4.5×DK	16,700円	19,300円	22,100円	24,900円	28,500円	32,800円		◎	×	56.8㎡		◎	
	9 - 3	1989	2	6×6×4.5×DK	20,200円	23,300円	26,600円	30,100円	34,300円	39,600円		◎	×	59.1㎡		◎	
奈良津町	1 - 102	1968	2	6×4.5×DK	8,600円	9,900円	11,300円	12,800円	13,400円	13,400円	2,700円	◎	×	36.3㎡	即入居可能	◎	
本庄	3 - 402	1978	4	6×6×3×DK	15,300円	17,700円	20,300円	22,900円	26,100円	30,200円	2,900円	◎	×	51.7㎡		◎	
	3 - 501	1978	5	6×6×3×DK	15,300円	17,700円	20,300円	22,900円	26,100円	30,200円		◎	×	51.7㎡		◎	
鞆中島	1 - 19	1972	2	6×4.5×3×DK	11,000円	12,700円	14,500円	16,400円	18,800円	21,700円	/	◎	×	43.3㎡		◎	
	2 - 10	1973	1	6×4.5×4.5×DK	11,800円	13,600円	15,600円	17,600円	20,100円	23,200円		◎	×	45.5㎡		◎	
	2 - 12	1973	2	6×4.5×4.5×DK	11,800円	13,600円	15,600円	17,600円	20,100円	23,200円		◎	×	45.5㎡		◎	
	3 - 7	1974	1	6×6×4.5×DK	12,300円	14,200円	16,300円	18,300円	21,000円	24,200円		◎	×	46.7㎡		◎	
鞆御幸	2 - 12	1979	1	6×6×4.5×DK	16,600円	19,200円	22,000円	24,800円	28,300円	32,700円	2,300円	◎	×	58㎡		◎	
	2 - 16	1979	3	6×6×4.5×DK	16,600円	19,200円	22,000円	24,800円	28,300円	32,700円	2,300円	◎	×	58㎡		◎	
	3 - 11	1979	1	6×6×4.5×DK	16,300円	18,800円	21,500円	24,300円	27,700円	32,000円	2,300円	◎	×	56.8㎡		◎	
立石北	1 - 104	1972	1	6×4.5×3×DK	10,500円	12,200円	13,900円	15,700円	17,600円	17,600円	2,200円	◎	×	42㎡		◎	
	2 - 305	1973	3	6×4.5×3×DK	10,700円	12,400円	14,200円	16,000円	16,500円	16,500円	2,200円	◎	×	42㎡		◎	
あおぞら	1 - 303	1977	3	6×4.5×4.5×DK	13,500円	15,500円	17,800円	20,000円	22,900円	26,400円	2,200円	◎	×	51.2㎡		◎	
	2 - 101	1977	1	6×4.5×4.5×DK	13,500円	15,500円	17,800円	20,000円	22,900円	26,400円	2,200円	◎	×	51.2㎡		◎	
小用地	1 - 123	1986	2	6×6×4.5×DK	16,300円	18,800円	21,500円	24,200円	27,700円	32,000円	2,000円	◎	×	61.6㎡		◎	
	2 - 223	1992	2	6×6×6×DK	18,600円	21,500円	24,600円	27,700円	31,700円	36,500円	2,000円	◎	×	64.8㎡		◎	
番川原	3 - 206	1988	/	6×6×6×DK	15,400円	17,800円	20,300円	22,900円	26,200円	30,200円	/	◎	×	66㎡		◎	

住宅名	部屋番号	建設年度	階数	間取り	収入状況及び家賃(円)						駐車場使用料	駐車場	エレベーター	専用面積	備考	単身入居		
					政令月収												裁量階層	
					0円 ～ 104,000円	104,001円 ～ 123,000円	123,001円 ～ 139,000円	139,001円 ～ 158,000円	158,001円 ～ 186,000円	186,001円 ～ 214,000円								
餅草	1 - 301	1993	/	6×6×6×DK	17,700円	20,400円	23,400円	26,400円	30,100円	34,800円	/	◎	×	67.2㎡		◎		
	2 - 303	1993		6×6×6×DK	20,400円	23,600円	27,000円	30,400円	34,800円	40,100円		◎	×	77.5㎡		◎		
沖新涯	2 - 2	2009	/	6×6×7×DK	23,100円	26,600円	30,400円	34,300円	39,200円	45,300円	2,000円	◎	×	73.2㎡		◎		
	5 - 2	2009		6×6×7×DK	23,100円	26,600円	30,400円	34,300円	39,200円	45,300円	2,000円	◎	×	73.2㎡		◎		

### ☆ 特定公共賃貸住宅

住宅名	部屋番号	建設年度	階数	間取り	収入状況及び家賃(円)					駐車場使用料	駐車場	エレベーター	専用面積	備考	単身入居	
					政令月収											
					158,001円 ～ 186,000円	186,001円 ～ 214,000円	214,001円 ～ 259,000円	259,001円 ～ 350,000円	350,001円 ～ 487,000円							
沖新涯	3 - 1	2009	/	6×6×10×DK	48,000円	55,000円	64,000円	70,000円	70,000円	/	2,000円	◎	×		特定公共賃貸住宅	×

◆入居決定後に部屋の修繕を行いますので、入居決定から契約までに約5ヶ月程度かかります。

◆番川原住宅、餅草住宅及び沖新涯住宅は、戸建ての住宅であるため、階数の記載がありません。

◆住宅は、生活に支障のない程度の修繕はしておりますが、内装・設備等に多少の傷や汚れ・劣化等がありますので、あらかじめご了承ください。

◆風呂は、設置してあります。

◆単身高齢者・高齢者世帯向けとは、申込者が60歳以上の方で、単身世帯または同居しようとする親族の年齢が60歳以上若しくは18歳未満の方のみで構成された世帯を対象とする住戸です。

※ 駐車場表示 ◎…有料1台分あり △…他ブロックであれば有料1台分あり ×…駐車場なし

# 常時募集住宅間取り図

瀬戸町 瀬戸川	2-4		瀬戸町 瀬戸川	2-11	
所在地	瀬戸町大字地頭分1051番地1		所在地	瀬戸町大字地頭分1051番地1	
学校区	瀬戸小学校	済美中学校	学校区	瀬戸小学校	済美中学校
					
瀬戸町 瀬戸川	3-2		瀬戸町 瀬戸川	3-21	
	単身高齢者・高齢者世帯向け				
所在地	瀬戸町大字地頭分1051番地1		所在地	瀬戸町大字地頭分1051番地1	
学校区	瀬戸小学校	済美中学校	学校区	瀬戸小学校	済美中学校
					

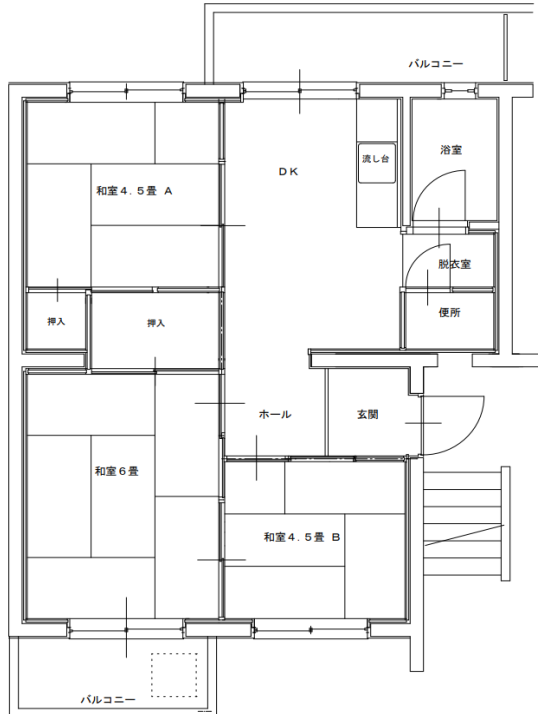
※ 間取り図は左右対称の場合あり

# 常時募集住宅間取り図

瀬戸町 瀬戸川	5-4	瀬戸町 瀬戸川	7-7
			単身高齢者・高齢者世帯向け
所在地	瀬戸町大字地頭分1051番地1		所在地
学校区	瀬戸小学校	済美中学校	学校区
			瀬戸小学校
			済美中学校
			
水呑町 竹ヶ端	1-5	水呑町 竹ヶ端	2-11、2-15
所在地	水呑町4880番地		所在地
学校区	水呑小学校	向丘中学校	学校区
			水呑小学校
			向丘中学校
			

※ 間取り図は左右対称の場合あり

# 常時募集住宅間取り図

<b>水呑町 竹ヶ端</b>	4-16		<b>水呑町 竹ヶ端</b>	6-23	
所在地	水呑町4880番地		所在地	水呑町4880番地	
学校区	水呑小学校	向丘中学校	学校区	水呑小学校	向丘中学校
					
<b>瀬戸町 瀬戸西</b>	2-7、2-13		<b>瀬戸町 瀬戸西</b>	4-20	
所在地	瀬戸町大字地頭分400番地		所在地	瀬戸町大字地頭分400番地	
学校区	瀬戸小学校	済美中学校	学校区	瀬戸小学校	済美中学校
					

※ 間取り図は左右対称の場合あり

# 常時募集住宅間取り図

<b>瀬戸町小立</b>	1-1、1-23	<b>瀬戸町小立</b>	2-1
所在地	瀬戸町大字地頭分2515番地	所在地	瀬戸町大字地頭分2516番地
学校区	瀬戸小学校      済美中学校	学校区	瀬戸小学校      済美中学校
			
<b>瀬戸町小立</b>	9-3	<b>奈良津町</b>	1-102
所在地	瀬戸町大字地頭分2518番地	所在地	奈良津町一丁目9番2号
学校区	瀬戸小学校      済美中学校	学校区	瀬戸小学校      済美中学校
			

※ 間取り図は左右対称の場合あり

# 常時募集住宅間取り図

本庄	3-402、3-501		鞆中島	1-19	
所在地	南本庄三丁目11番23号		所在地	鞆町後地382番地1	
学校区	西小学校	城北中学校	学校区	鞆の浦学園	
鞆中島	2-10、2-12		鞆中島	3-7	
所在地	鞆町後地382番地5		所在地	鞆町後地382番地4	
学校区	鞆の浦学園		学校区	鞆の浦学園	

※ 間取り図は左右対称の場合あり

# 常時募集住宅間取り図

<b>鞆御幸</b>	2-12、2-16		<b>鞆御幸</b>	3-11	
<b>所在地</b>	鞆町後地1060番地1		<b>所在地</b>	鞆町後地1059番地	
<b>学校区</b>	鞆の浦学園		<b>学校区</b>	鞆の浦学園	
<b>立石北</b>	1-104		<b>立石北</b>	2-305	
<b>所在地</b>	新市町大字新市255番地3		<b>所在地</b>	新市町大字新市255番地3	
<b>学校区</b>	新市小学校	新市中央中学校	<b>学校区</b>	新市小学校	新市中央中学校

※ 間取り図は左右対称の場合あり

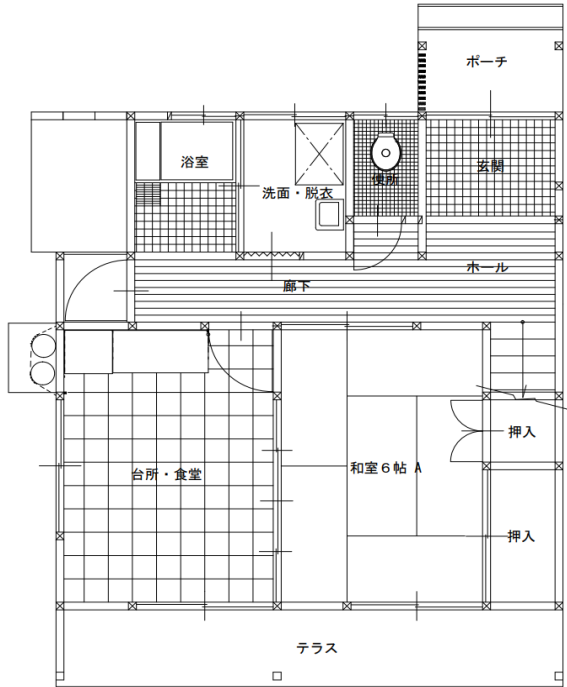
# 常時募集住宅間取り図

<b>あおぞら</b>	1-303	<b>あおぞら</b>	2-101
所在地	新市町大字新市990番地4	所在地	新市町大字新市990番地4
学校区	新市小学校    新市中央中学校	学校区	新市小学校    新市中央中学校
			
<b>小用地</b>	1-123	<b>小用地</b>	2-223
所在地	内海町イ634番地1	所在地	内海町イ634番地1
学校区	想青学園	学校区	想青学園
			

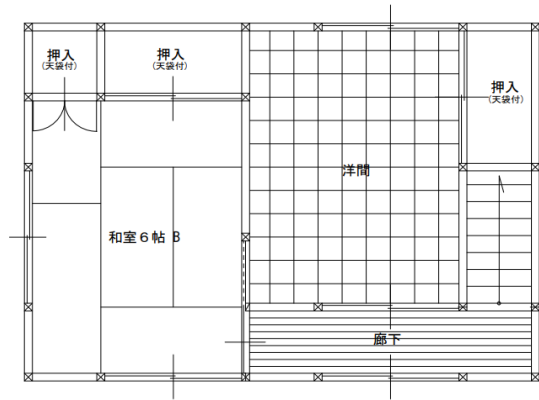
※ 間取り図は左右対称の場合あり

# 常時募集住宅間取り図

番川原	3-206
所在地	内海町口2301番地1
学校区	想青学園

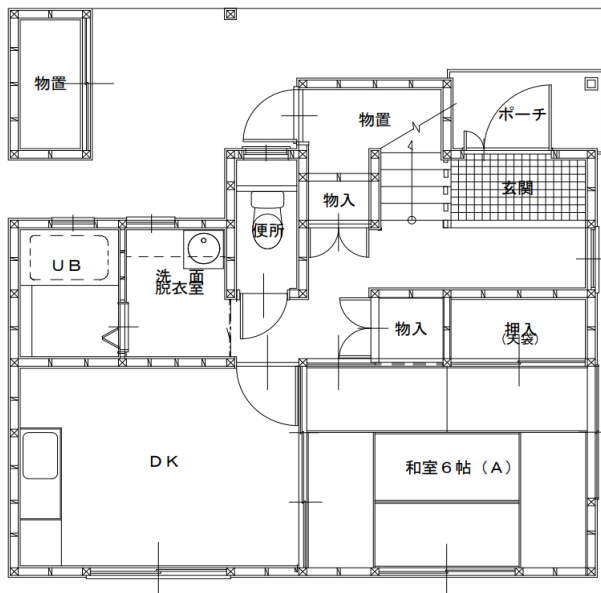


1階

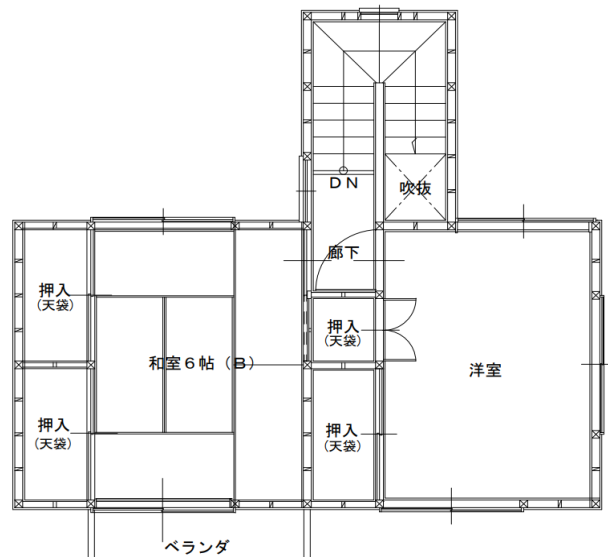


2階

餅草	1-301、2-303
所在地	内海町809番地
学校区	想青学園



1階

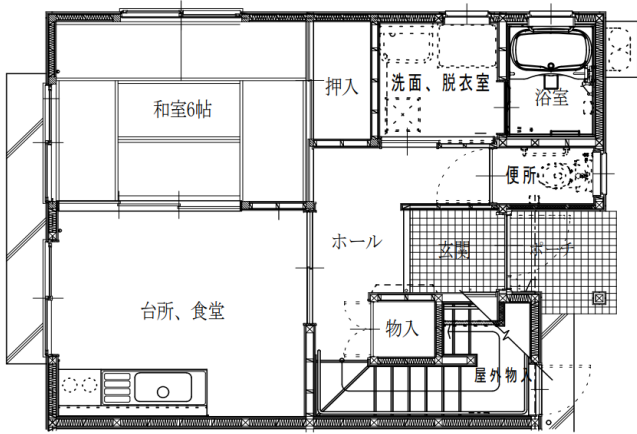


2階

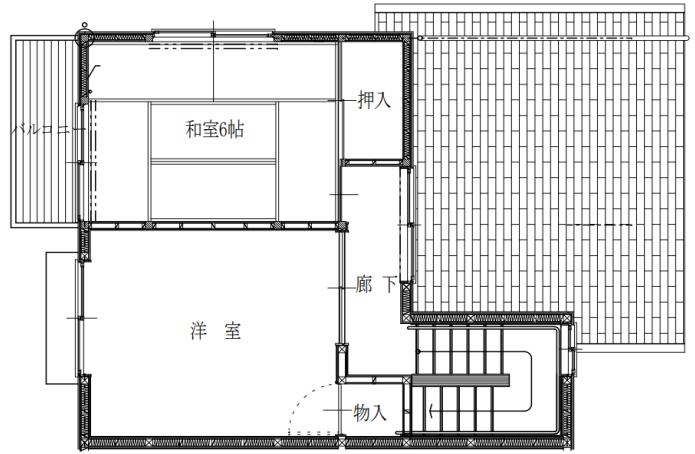
※ 間取り図は左右対称の場合あり

# 常時募集住宅間取り図

沖新涯	2-2、5-2
	所在地
所在地	内海町イ1717番地1
学校区	想青学園

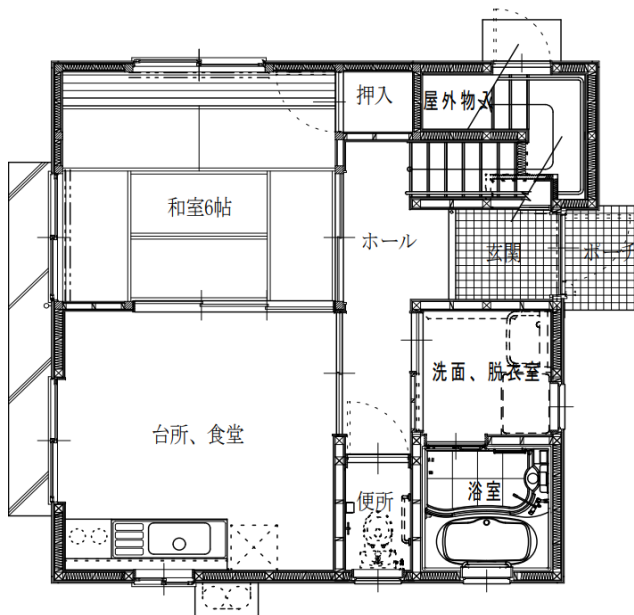


1階

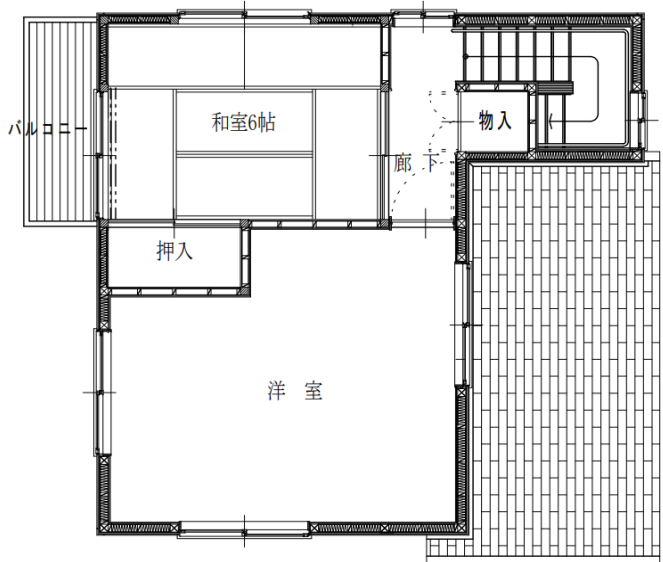


2階

沖新涯	3-1
	特定公共賃貸住宅
所在地	内海町イ1717番地1
学校区	想青学園



1階



2階

※ 間取り図は左右対称の場合あり