

随時募集

受付	入居者が決定するまで
申込場所	市役所本庁舎 11階 住宅課

※ 受付は先着順となります

住宅名	部屋番号	建設年度	階数	間取り	収入状況及び家賃(円)						駐車場使用料	エレベーター	専用面積	備考	単身入居		
					政令月収											裁量階層	
					0円 ～ 104,000円	104,001円 ～ 123,000円	123,001円 ～ 139,000円	139,001円 ～ 158,000円	158,001円 ～ 186,000円	186,001円 ～ 214,000円							
佐波町	2 - 11	1982	1	6×6×4.5×DK	18,500円	21,400円	24,500円	27,600円	31,600円	36,400円	2,400円	◎	×	58.6㎡		◎	
山手町	5 - 203	1994	2	6×6×LDK	26,700円	30,800円	35,200円	39,700円	45,400円	52,400円	2,400円	◎	×	66.8㎡	若者夫婦・子育て世帯向け	×	
	6 - 302	1994	3	6×6×LDK	23,900円	27,600円	31,600円	35,600円	40,700円	47,000円		◎	×	60.6㎡	高齢者世帯向け	×	
	7 - 301	1994	3	6×6×LDK	26,400円	30,400円	34,800円	39,300円	44,900円	51,800円		◎	×	66.8㎡	若者夫婦・子育て世帯向け	×	
	8 - 303	1992	3	6×6×LDK	23,700円	27,400円	31,400円	35,400円	40,400円	46,600円		◎	×	61.3㎡	若者夫婦・子育て世帯向け	×	
	11 - 301	1993	3	6×6×LDK	25,500円	29,500円	33,700円	38,000円	43,400円	50,100円		◎	×	65㎡	若者夫婦・子育て世帯向け	×	
	11 - 404	1993	4	6×6×LDK	22,500円	25,900円	29,700円	33,400円	38,200円	44,100円		◎	×	57.2㎡	高齢者世帯向け	×	
瀬戸川	13 - 304	1997	3	6×6×LDK	28,100円	32,400円	37,100円	41,800円	47,800円	55,200円	2,100円	◎	×	69.4㎡	若者夫婦・子育て世帯向け	×	
	1 - 10	1971	3	6×6×LDK	15,600円	18,000円	20,600円	23,300円	26,600円	30,700円		◎	×	58.8㎡	若者夫婦・子育て世帯向け	×	
	6 - 18	1972	3	6×5×LDK	17,800円	20,600円	23,500円	26,500円	30,300円	35,000円		◎	×	65.1㎡	若者夫婦・子育て世帯向け	×	

住宅名	部屋番号	建設年度	階数	間取り	収入状況及び家賃(円)						駐車場使用料	エレベーター	専用面積	備考	単身入居		
					政令月収											裁量階層	
					0円 ～ 104,000円	104,001円 ～ 123,000円	123,001円 ～ 139,000円	139,001円 ～ 158,000円	158,001円 ～ 186,000円	186,001円 ～ 214,000円							
天神山	1 - 302	1989	3	6×6×LDK	21,200円	24,500円	28,000円	31,600円	36,100円	41,700円	2,300円	◎	×	61.4㎡	若者夫婦・子育て世帯向け	×	
	1 - 303	1989	3	6×6×LDK	21,200円	24,500円	28,000円	31,600円	36,100円	41,700円		◎	×	61.4㎡	若者夫婦・子育て世帯向け	×	
	2 - 204	1989	2	6×4.5×LDK	20,700円	23,900円	27,300円	30,800円	35,200円	40,600円		◎	×	59.8㎡	若者夫婦・子育て世帯向け	×	
	2 - 305	1989	3	6×4.5×LDK	20,700円	23,900円	27,300円	30,800円	35,200円	40,600円		◎	×	59.8㎡	若者夫婦・子育て世帯向け	×	
	3 - 201	1992	2	6×6×LDK	22,900円	26,400円	30,200円	34,100円	38,900円	44,900円		◎	×	63.5㎡	若者夫婦・子育て世帯向け	×	
大開	1 - 231	1980	3	6×4.5×LDK	16,900円	19,500円	22,400円	25,200円	28,800円	32,000円	2,300円	◎	×	58.9㎡	若者夫婦・子育て世帯向け	×	
	1 - 241	1980	4	6×6×4.5×DK	16,900円	19,500円	22,400円	25,200円	28,800円	32,000円		◎	×	58.9㎡		◎	
	1 - 245	1980	4	6×6×4.5×DK	16,900円	19,500円	22,400円	25,200円	28,800円	32,000円		◎	×	58.9㎡		◎	
	2 - 126	1981	2	6×4.5×LDK	17,200円	19,900円	22,700円	25,600円	29,300円	32,000円		◎	×	58.9㎡	若者夫婦・子育て世帯向け	×	
	2 - 131	1981	3	6×4.5×LDK	17,200円	19,900円	22,700円	25,600円	29,300円	32,000円		◎	×	58.9㎡	若者夫婦・子育て世帯向け	×	
	2 - 146	1981	4	6×6×4.5×DK	17,200円	19,900円	22,700円	25,600円	29,300円	32,000円		◎	×	58.9㎡		◎	

住宅名	部屋番号	建設年度	階数	間取り	収入状況及び家賃(円)						駐車場使用料	駐車場	エレベーター	専用面積	備考	単身入居
					政令月収											
					0円 ～ 104,000円	104,001円 ～ 123,000円	123,001円 ～ 139,000円	139,001円 ～ 158,000円	158,001円 ～ 186,000円	186,001円 ～ 214,000円						
柵形	1 - 123	1978	2	6×4.5×LDK	13,200円	15,300円	17,500円	19,700円	22,500円	26,000円	2,200円	◎	×	54.8㎡	若者夫婦・子育て世帯向け	×
桜	1 - 211	1983	1	6×6×4.5×DK	14,400円	16,600円	19,000円	21,500円	24,500円	28,300円	2,000円	◎	×	58.9㎡		◎

☆ 特定公共賃貸住宅

住宅名	部屋番号	建設年度	階数	間取り	収入状況及び家賃(円)					駐車場使用料	駐車場	エレベーター	専用面積	備考	単身入居
					政令月収										
					158,001円 ～ 186,000円	186,001円 ～ 214,000円	214,001円 ～ 259,000円	259,001円 ～ 350,000円	350,001円 ～ 487,000円						
清神	1 - 406	1996	4	8×5.5×5.5×LDK	42,000円	48,000円	55,000円	63,000円	72,000円	2,100円	◎	◎	76.2㎡	特定公共賃貸住宅	×

◆住宅は、生活に支障のない程度の修繕はしておりますが、内装・設備等に多少の傷や汚れ・劣化等がありますので、あらかじめご了承ください。

◆風呂は、設置してあります。

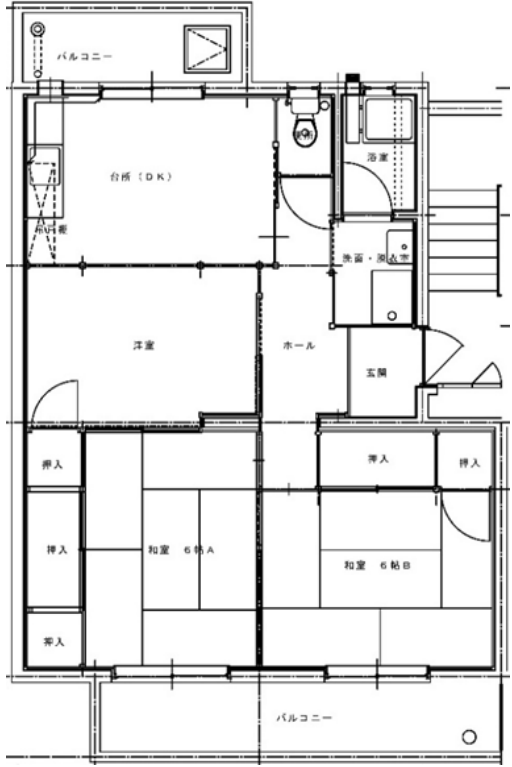
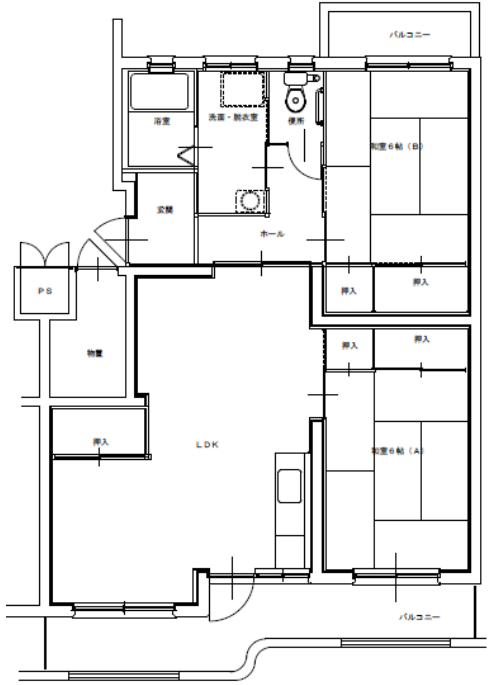
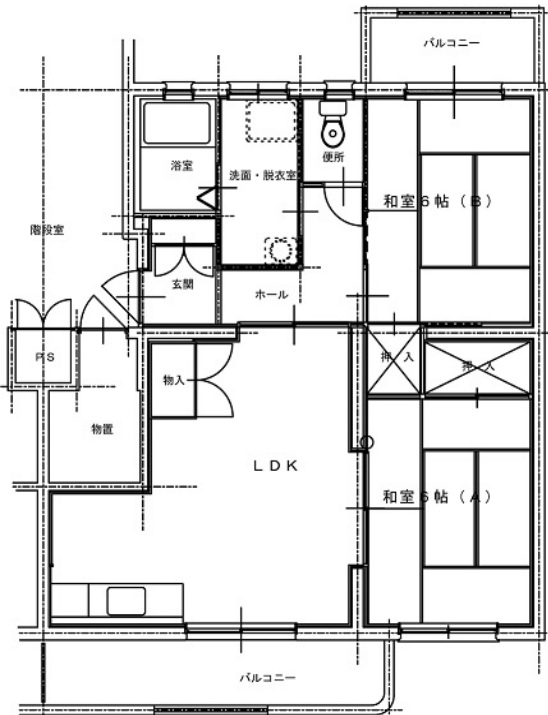
◆高齢者世帯向けとは、申込者が60歳以上の方で、同居しようとする親族の年齢が60歳以上または18歳未満の方のみで構成された世帯が対象の住戸です。

◆若者夫婦・子育て世帯向けとは、同居親族に18歳未満の方がいること、または夫婦二人の世帯(事実婚含む)で、夫婦ともに40歳未満の世帯が対象の住戸です。

◆特定公共賃貸住宅とは、中堅所得者向け(政令月収が158,001円～487,000円)の賃貸住宅です。

※ 駐車場表示 ◎・・・有料1台分あり △・・・他ブロックであれば有料1台分あり ×・・・駐車場なし

随時募集住宅間取り図

佐波町	2-11		山手町	5-203	
				若者夫婦・子育て世帯向け	
所在地	佐波町521番地1		所在地	山手町六丁目32番	
学校区	西小学校	城北中学校	学校区	泉小学校	城西中学校
					
山手町	6-302		山手町	7-301	
	高齢者世帯向け			若者夫婦・子育て世帯向け	
所在地	山手町六丁目31番		所在地	山手町六丁目31番	
学校区	泉小学校	城西中学校	学校区	泉小学校	城西中学校
					

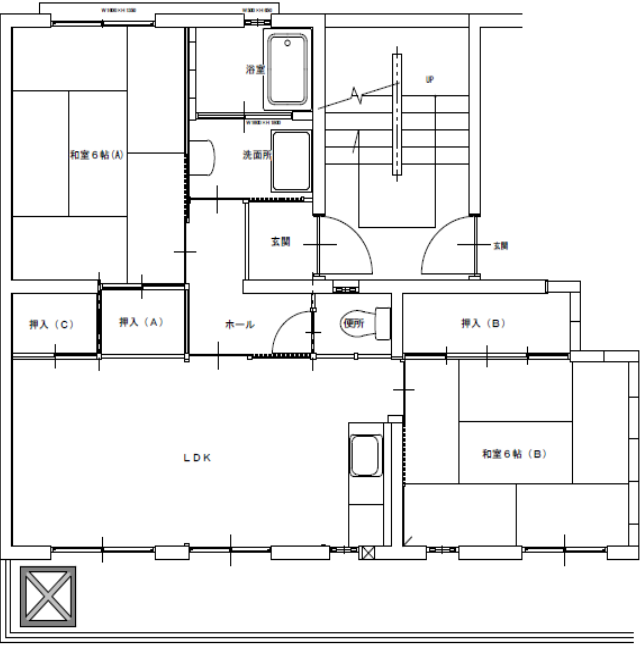
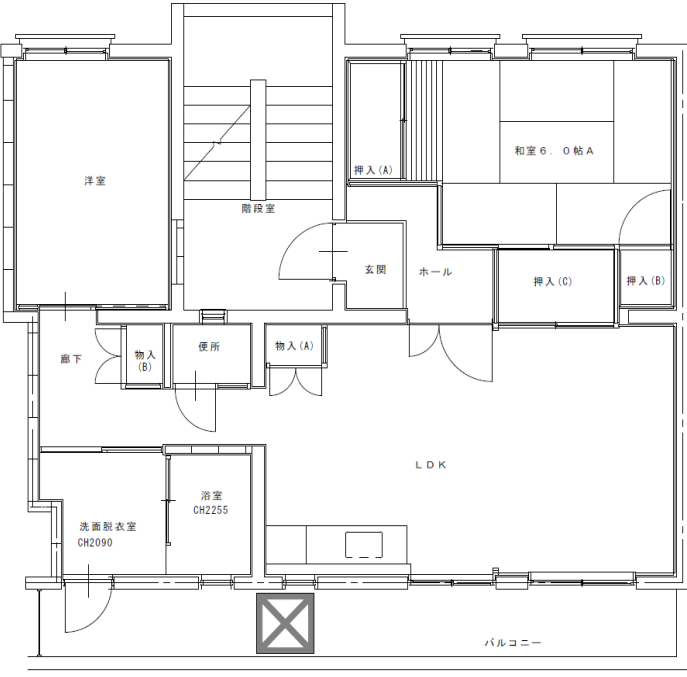
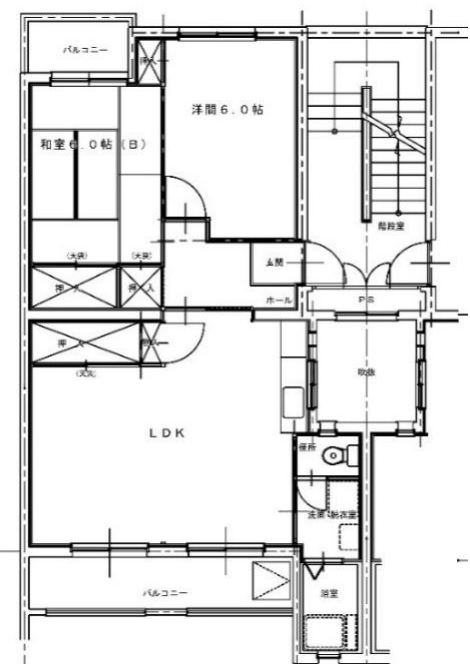
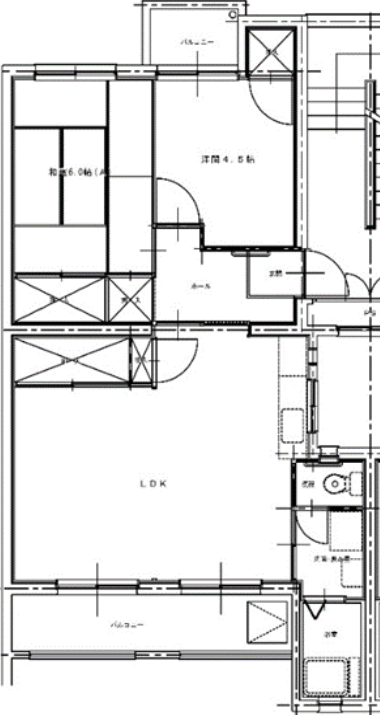
※ 間取り図は左右対称の場合あり

随時募集住宅間取り図

山手町	8-303		山手町	11-301	
	若者夫婦・子育て世帯向け			若者夫婦・子育て世帯向け	
所在地	山手町六丁目28番		所在地	山手町六丁目29番	
学校区	泉小学校	城西中学校	学校区	泉小学校	城西中学校
山手町	11-404		山手町	13-304	
	高齢者世帯向け			若者夫婦・子育て世帯向け	
所在地	山手町六丁目29番		所在地	山手町六丁目25番	
学校区	泉小学校	城西中学校	学校区	泉小学校	城西中学校

※ 間取り図は左右対称の場合あり

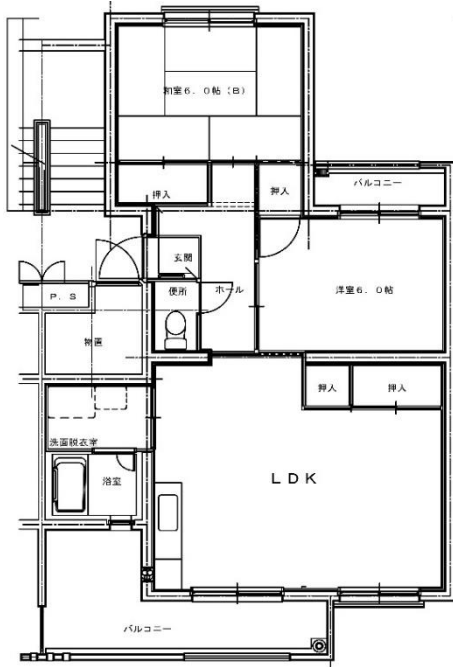
随時募集住宅間取り図

瀬戸川	1-10		瀬戸川	6-18	
	若者夫婦・子育て世帯向け			若者夫婦・子育て世帯向け	
所在地	瀬戸町大字地頭分1051番地1		所在地	瀬戸町大字地頭分1051番地1	
学校区	瀬戸小学校	済美中学校	学校区	瀬戸小学校	済美中学校
					
天神山	1-302、1-303		天神山	2-204、2-305	
	若者夫婦・子育て世帯向け			若者夫婦・子育て世帯向け	
所在地	本郷町2067番地		所在地	本郷町2067番地	
学校区	本郷小学校	大成館中学校	学校区	本郷小学校	大成館中学校
					

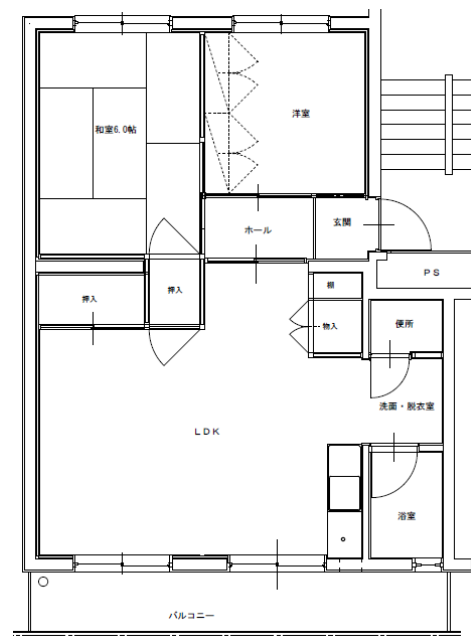
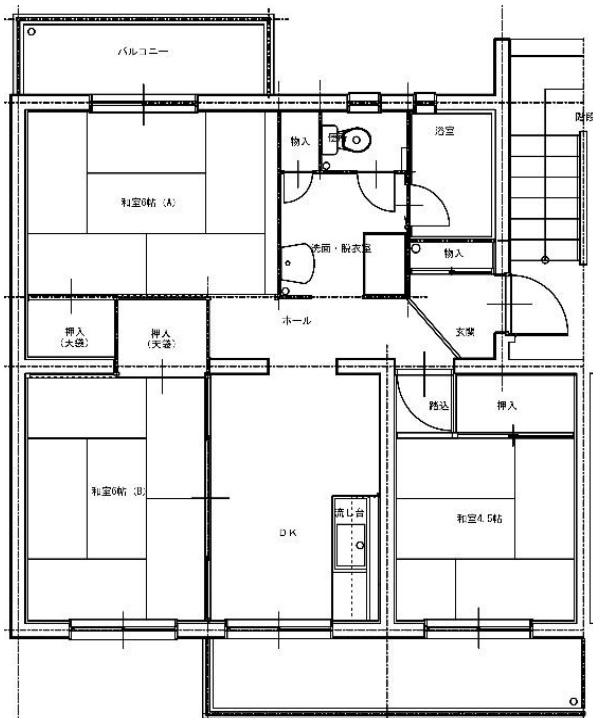
※ 間取り図は左右対称の場合あり

随時募集住宅間取り図

天神山	3-201		大開	1-231、2-126、2-131	
	若者夫婦・子育て世帯向け			若者夫婦・子育て世帯向け	
所在地	本郷町2067番地		所在地	新市町大字相方223番地4	
学校区	本郷小学校	大成館中学校	学校区	戸手小学校	新市中央中学校



大開	1-241、1-245、2-146		柵形	1-123	
	新市町大字相方223番地4			沼隈町大字草深2227番地	
学校区	戸手小学校	新市中央中学校	学校区	想青学園	



※ 間取り図は左右対称の場合あり

随時募集住宅間取り図

桜	1-211	清神	1-406	
			特定公共賃貸住宅	
所在地	沼隈町大字能登原2188番地	所在地	沼隈町大字中山南1461番地	
学校区	想青学園	学校区	山南小学校	至誠中学校

※ 間取り図は左右対称の場合あり