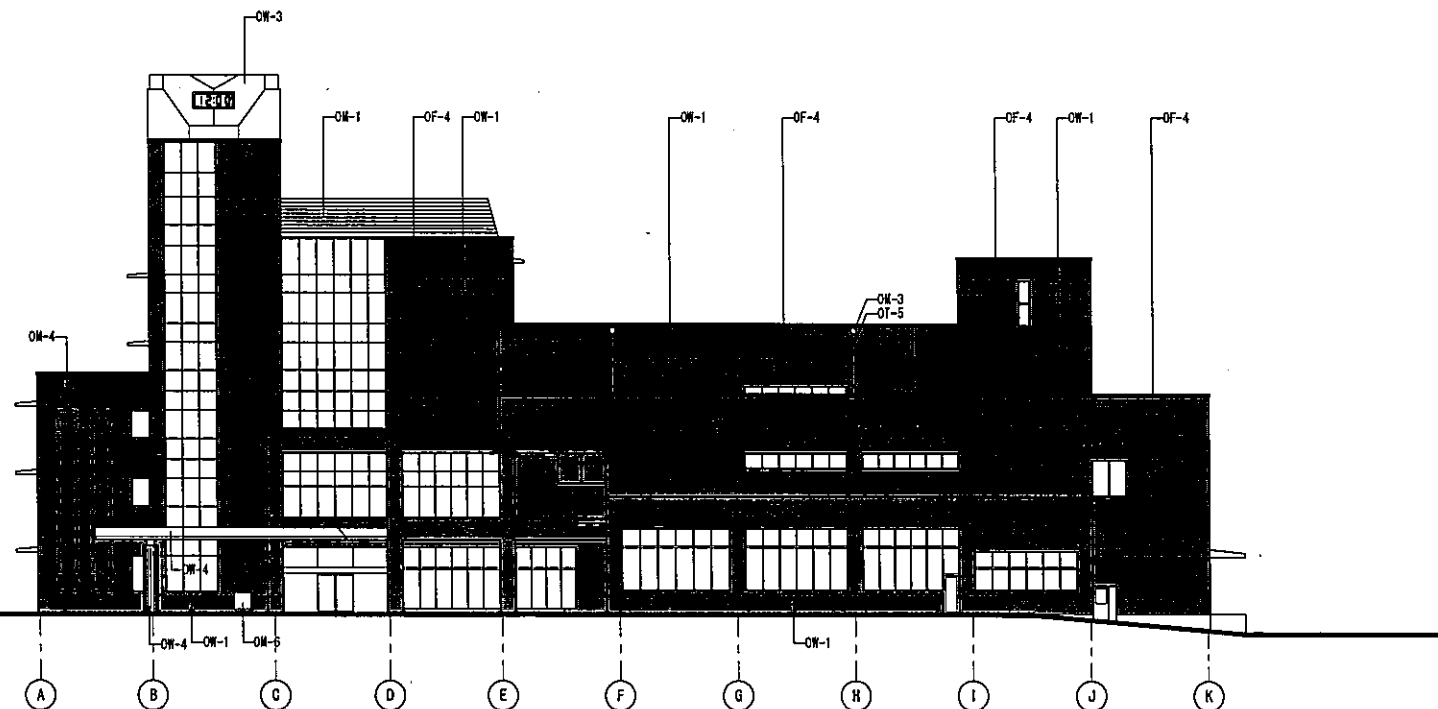


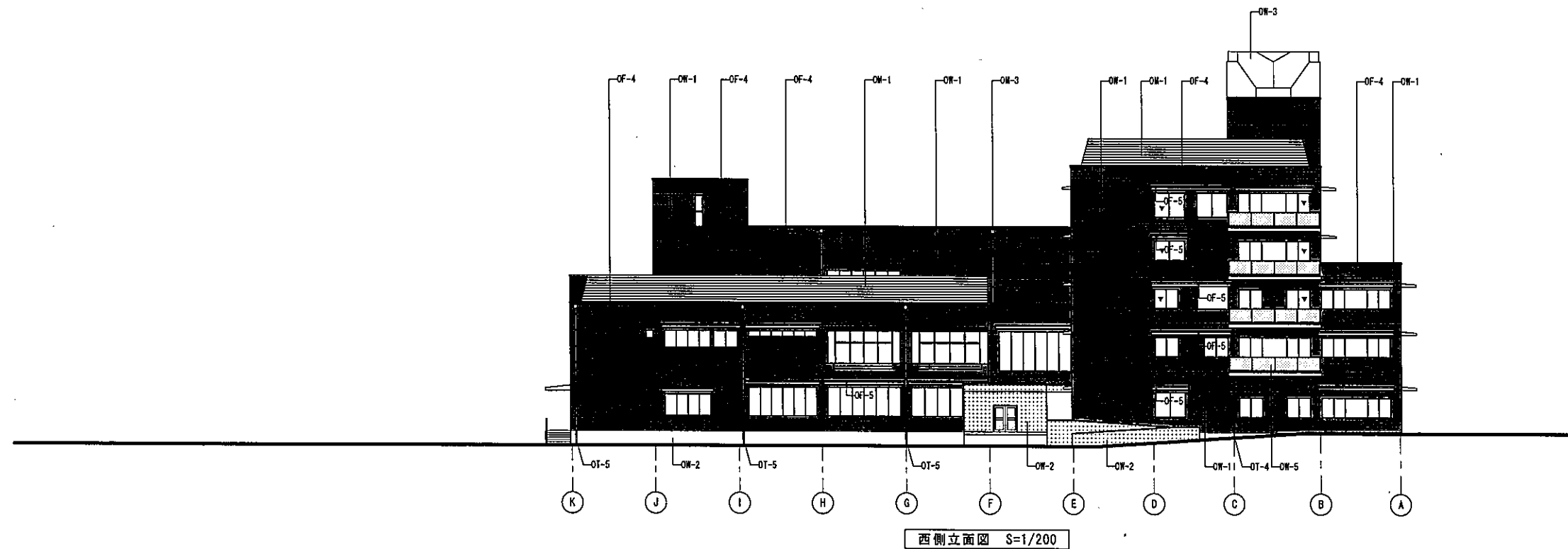
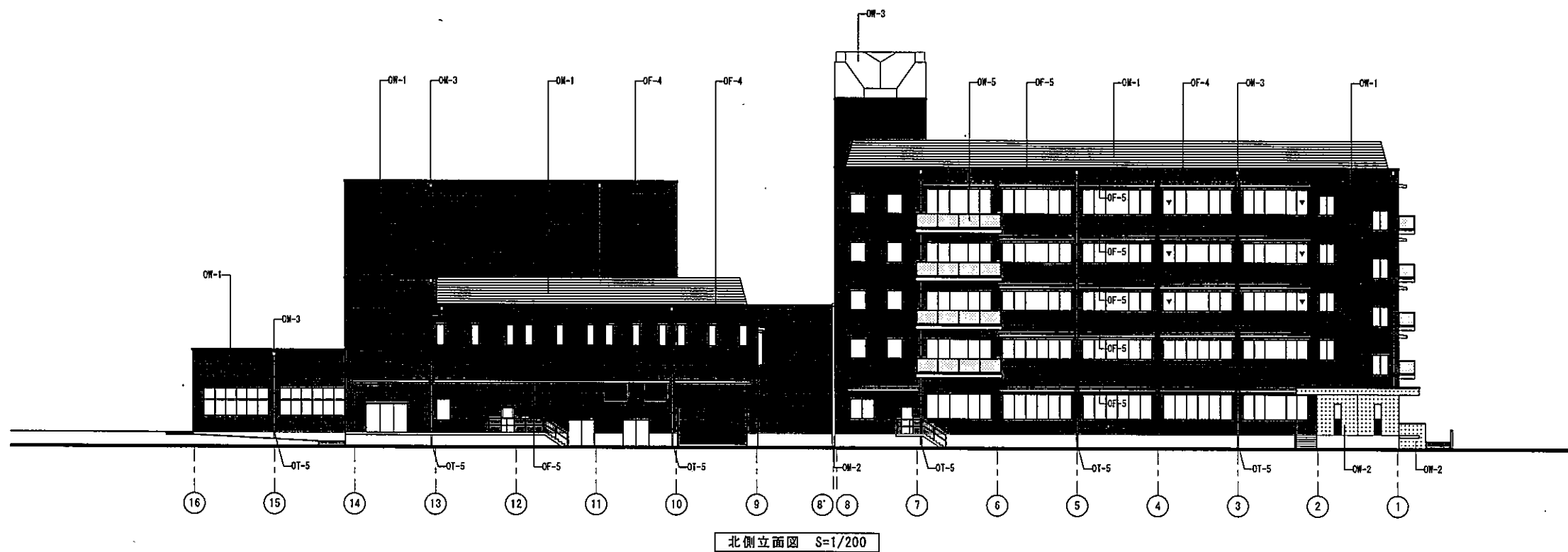
南側立面図 S=1/200



東側立面図 S=1/200

符号	仕上
OF-4	アルミ窓木 (二次電解着色)
OF-5	小口: コンクリート金コテ押え ウレタン系塗膜防水 (X-1)
OW-1	コンクリート打放し下地 磁器質45ニ丁焼タイル張り
OW-2	コンクリート打放し (樹脂型付) フッ素樹脂コート吹付
OW-3	鋼板 t=1.6 フッ素樹脂焼付塗装
OW-4	アルミパネル t=2.0 フッ素樹脂焼付塗装
OW-5	アルミバンディングパネル t=3 フッ素樹脂焼付塗装
OT-3	堅種: 縦貫埋込型 φ100
OT-4	堅種: ステンレス製 φ75
OT-5	堅種: ステンレス製 φ100
OW-1	目隠しルーバー: アルミ製フラットタイプ (ボルト固定) W=100
OW-2	アルミ製エキスパンションジョイントカバー (1時間耐火)
OW-3	ステンレス製耐熱樹脂 (市販品)
OW-4	ステンレス製耐熱樹脂
OW-5	ばらシンボルマーク (ステンレス箱文字φ2000)
OW-6	定礎石 t=40 (定礎器340x260x100付)
▽	代替出入口表示

訂正 月日	訂正 月日	協同組合 広島県東部設計センター 〒720-0832 福山市水呑町4828番地 TEL(084)955-5530	一級建築士事務所登録 広島県知事登録 第04(1)-2616号 一級建築士(大臣登録第26927号) 代表 中田 寛 印	依頼事務所 ナカミズ設計 2006年3月 代表 ナカミズ設計	設計年月 2006年3月 主務 課長 副課長 主任	福山市建設局建築部 2006年3月 主務 課長 副課長 主任	工事名称 (仮称)福山市西部市民センター建設工事 図面番号 立面図-1	区分 建本01 縮尺 1/200 図面番号 031
計画 2006.5.30	ホール棟南側の3階部分に窓及び代替出入口表示の追加。 東面の風除室扉具形状訂正。							



仕上材凡例

符号	仕上
OF-4	アルミ笠木 (二次電解着色)
OF-5	小口: コンクリート金コ子押え ウレタン系塗膜防水 (X-1)
OW-1	コンクリート打放し下地 磁器質45ニ丁掛タイル張り
OW-2	コンクリート打放し (樹種型枠) フッ素樹脂コート吹付
OW-3	鋼板 t=1.6 フッ素樹脂焼付塗装
OW-4	アルミパネル t=2.0 フッ素樹脂焼付塗装
OW-5	アルミバンチングパネル t=3 フッ素樹脂焼付塗装
OT-3	堅強: 硬質塩ビ製 φ100
OT-4	堅強: ステンレス製 φ75
OT-5	堅強: ステンレス製 φ100
OW-1	目隠しルーバー: アルミ製フラットタイプ (ボルト固定) W=100
OW-2	アルミ製エキスパンションジョイントカバー (1時間耐火)
OW-3	ステンレス製飾り網 (市販品)
OW-4	ステンレス製遮光幕設置
OW-5	ばらシンボルマーク (ステンレス箱文字φ2000)
OW-6	定礎石 t=40 (定礎箱340x260x100付)
▽	代輪出入口表示

訂正 月日	訂正 月日	協同組合 広島県東部設計センター 〒720-0832 福山市水呑町4828番地 TEL(084)955-5530	担当事務所 ナカミズ設計 2006年3月 作図 ナカミズ設計	設計年月 2006年3月 主務 理事長	福山市建設局建築部 2006年3月 第1次室 室長 室長補佐 建築部長	工事名称 (仮称)福山市西部市民センター建設工事 立面図-2	区分 建本01 図面番号 032
計画 2006.5.30						縮尺 1/200	