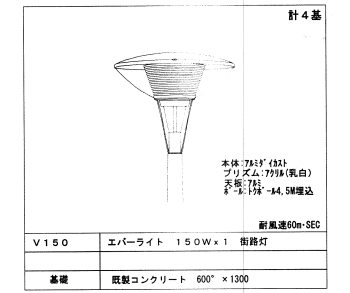


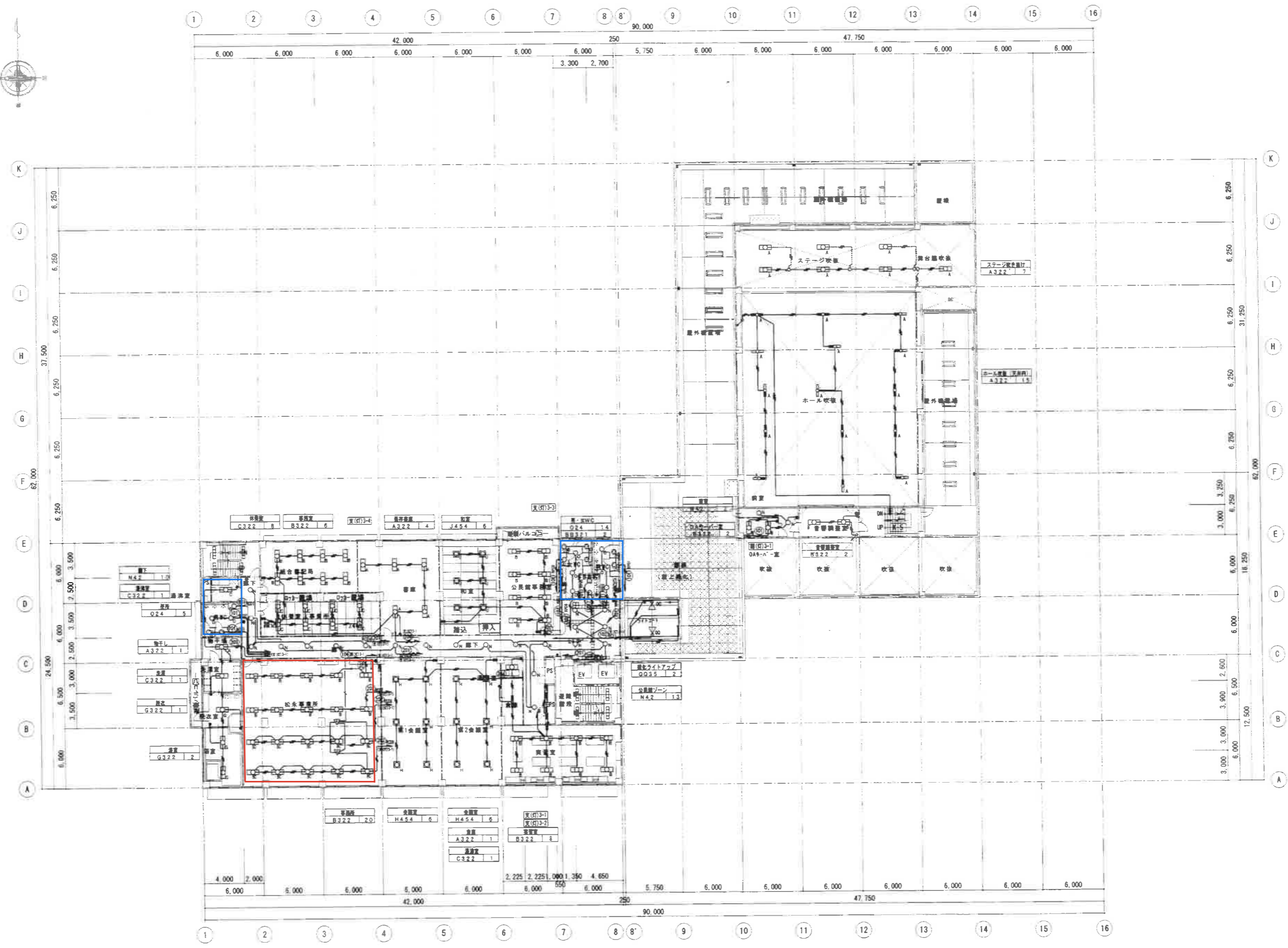
記号	配線	配管	備考
A	EM-GES. 5-3C	(FEP30)	既設配管
B	EM-GES. 5-3C	(FEP30)	
C	EM-GES. 5-3C	(FEP30)	
△	—φ—	(FEP30)	誘導チャイム用

<p>地中埋設配管はGL-600とし埋設表示(φ75A)を布設の事。</p> <p>□ NI-6(2) 600x600x600 -2t 鉄蓋付</p> <p>○ 埋設表示 φ75A鉄蓋</p> <p>□ 埋設表示 鉄蓋</p>

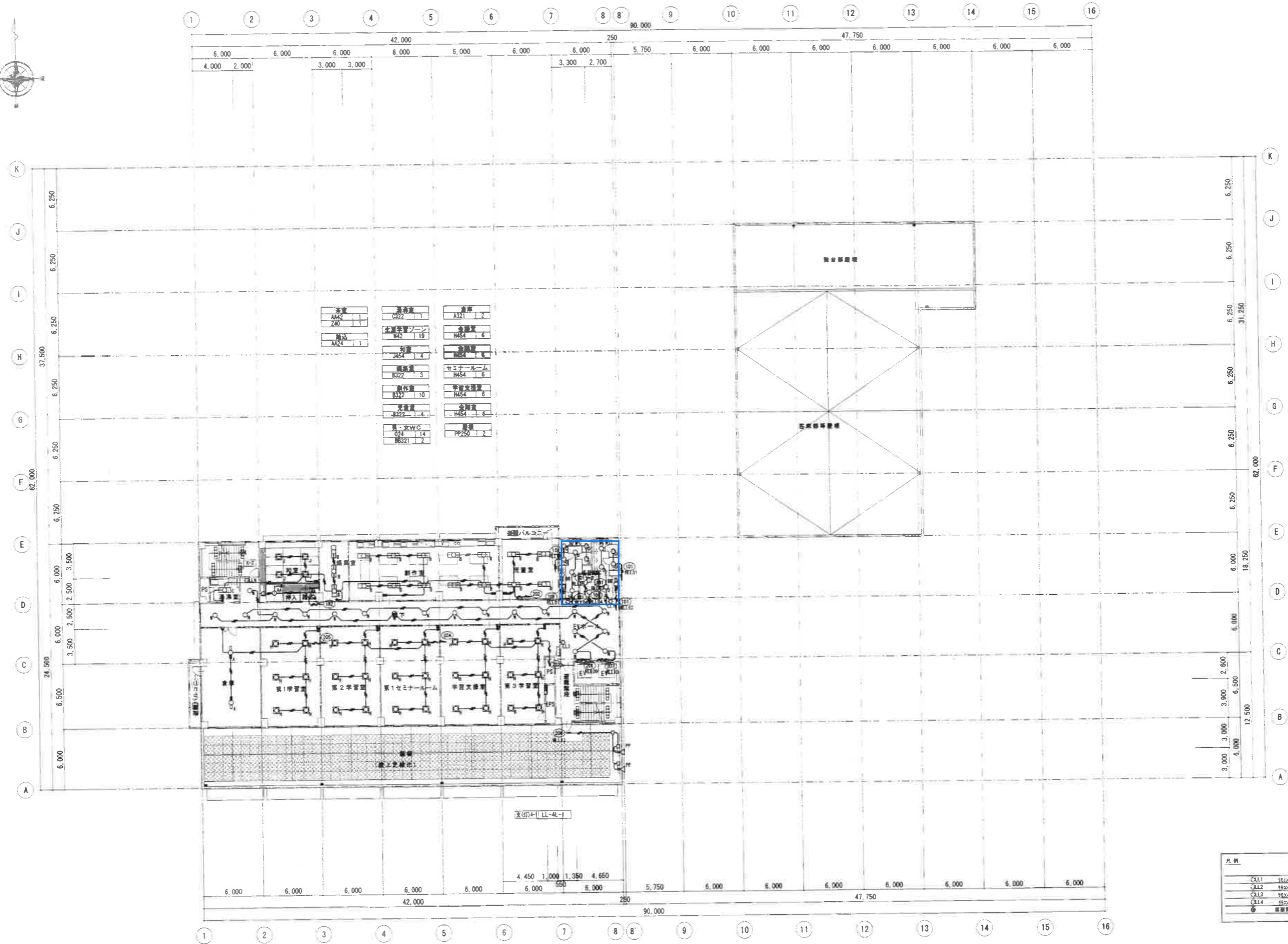


注) ハンドホール、外灯の詳細位置は指示による。
 本工程では、各外灯電源線を分電盤〔支(灯)1-1〕まで敷設後防炎センターの照明制御盤で点滅時間の設定も行う。

訂正	月日	訂正	月日	協同組合 広島県東部設計センター 〒720-0832 福山市水呑町4828番地 TEL(084)956-5530	一級建築士事務所登録 広島県知事登録 第04(1)-2616号 一級建築士(大臣登録第26927号) 岡田 賢 印	担当事務所 ヒラ設備設計 作図 理事長	設計年月 2006年3月	福山市建設局建築部 主務 課長 副1次長 課長補佐 設備課長 建築部長	2006年3月	工事名称 福山市西部市民センター建設外構電気設備工事 図面名称 構内配電線路設備図	2008年 2月 建築部営繕課	主務 課員 主査 次長 課長補佐 設備課長 建築部長	区分 電本01 図面番号 003
----	----	----	----	--	--	------------------------------	-----------------	--	---------	--	--------------------	----------------------------	---------------------------





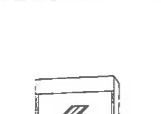











訂正 月 日	訂正 月 日	協同組合 広島県東部設計センター 〒720-0832 福山市水谷町4829番地 TEL (084) 956-5530	一級建築士事務所登録 広島県知事登録 昭44(11-26)16号 一級建築士(大臣登録第24927号) 岡田 寛 印	建築事務所 ヒラ設計 2006年3月 作製 専務	設計年月 2006年3月 専務	福山市建設局建築部 2006年3月 主務 第1次長 菅野隆長 建築部長	工事名称 (仮称)福山市西部市民センター建設電気設備工事 電本01	図面名称 電灯設備 3階平面図 縮尺 1/200	区分 電本01 図面番号 028
--------	--------	--	---	--------------------------------------	-----------------------	--	---	-----------------------------------	---------------------------



訂正 月日	訂正 月日	協同組合 広島県東部設計センター 〒720-0832 福山市水谷町482番地 TEL (084) 956-5530	一級建築士事務所登録 広島県知事登録 第04(1)-2616号 一級建築士(大臣登録第74077号) 岡田 寛 印	担当事務所 ヒラ設計 2006年3月 作製 理事長	設計年月 2006年3月 主務 設計員 第1次長(室長)兼建築部長	福山市建設局建築部 2006年3月	工事名称 (仮称)福山市西部市民センター建設電気設備工事 図面名称 電灯設備 4階平面図	区分 電本01 図面番号 029
-------	-------	---	--	---------------------------------------	---	----------------------	---	---------------------------

照明器具姿図

□ 照明器具の仕様				□ 特記事項・仕様			
							
φ20	冷陰極管蛍光灯 (内照)	φ20	冷陰極管蛍光灯 (内照)	φ20	冷陰極管蛍光灯 (壁埋込)	φ20	冷陰極管蛍光灯 (壁埋込)
							
φ20 (高下げ)	冷陰極管蛍光灯 (内照)	φ20	冷陰極管蛍光灯 (内照)	φ20	冷陰極管蛍光灯 (壁埋込)	φ20	冷陰極管蛍光灯 (壁埋込)
							
φ20	冷陰極管蛍光灯 (内照)	φ20	冷陰極管蛍光灯 (内照)	φ20	冷陰極管蛍光灯 (壁埋込)	φ20	冷陰極管蛍光灯 (壁埋込)
							
φ20	冷陰極管蛍光灯 (内照)	φ20	冷陰極管蛍光灯 (内照)	φ20	冷陰極管蛍光灯 (壁埋込)	φ20	冷陰極管蛍光灯 (壁埋込)
							
φ21	FL 20w×1	φ13	JE13w×1	φ13	JE13w×1	φ13	JE13w×1
							
φ321	FHF 32w×1	φ	筒形照明	φ20	冷陰極管蛍光灯 (内照)	φ20	冷陰極管蛍光灯 (内照)
							
φ20	冷陰極管蛍光灯 (壁埋込)	φ20	冷陰極管蛍光灯 (壁埋込)	φ20	筒形照明器具 (2.5倍照度)	φ20	冷陰極管蛍光灯 (内照)

1. 非常用照明器具
 建築基準法による非常用の照明施設として使用する照明器具は防火性能評定委員会の認定品とする。

2. 誘導灯
 消防法による誘導灯として使用する照明器具は消防庁認定委員会の認定品とする。

3. 高下げ器具
 高下げ器具の高さは現場調整の事。

1. 記号
 重要図にアルファベットで記号をつけ、これと一覽表の内容を対応させる。

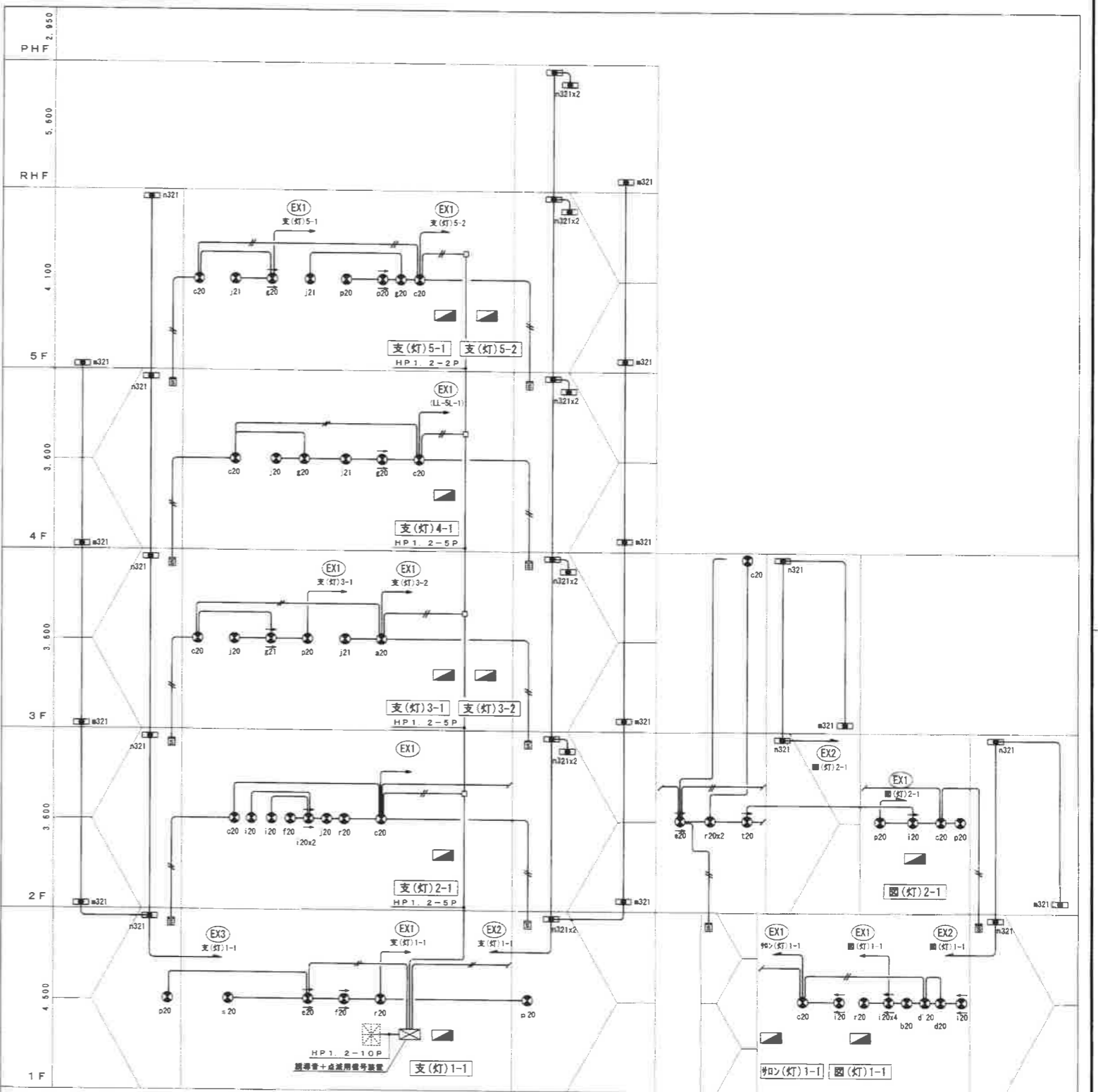
2. ランプ
 ランプは [ランプの規格] [ランプの数量] × [ランプの本数] と表記する。

例) FL40W×2 筒形蛍光灯ランプ40W2本
 HF400W 筒形高圧水銀ランプ400W

注) ランプの規格をあらわす記号は下記による。

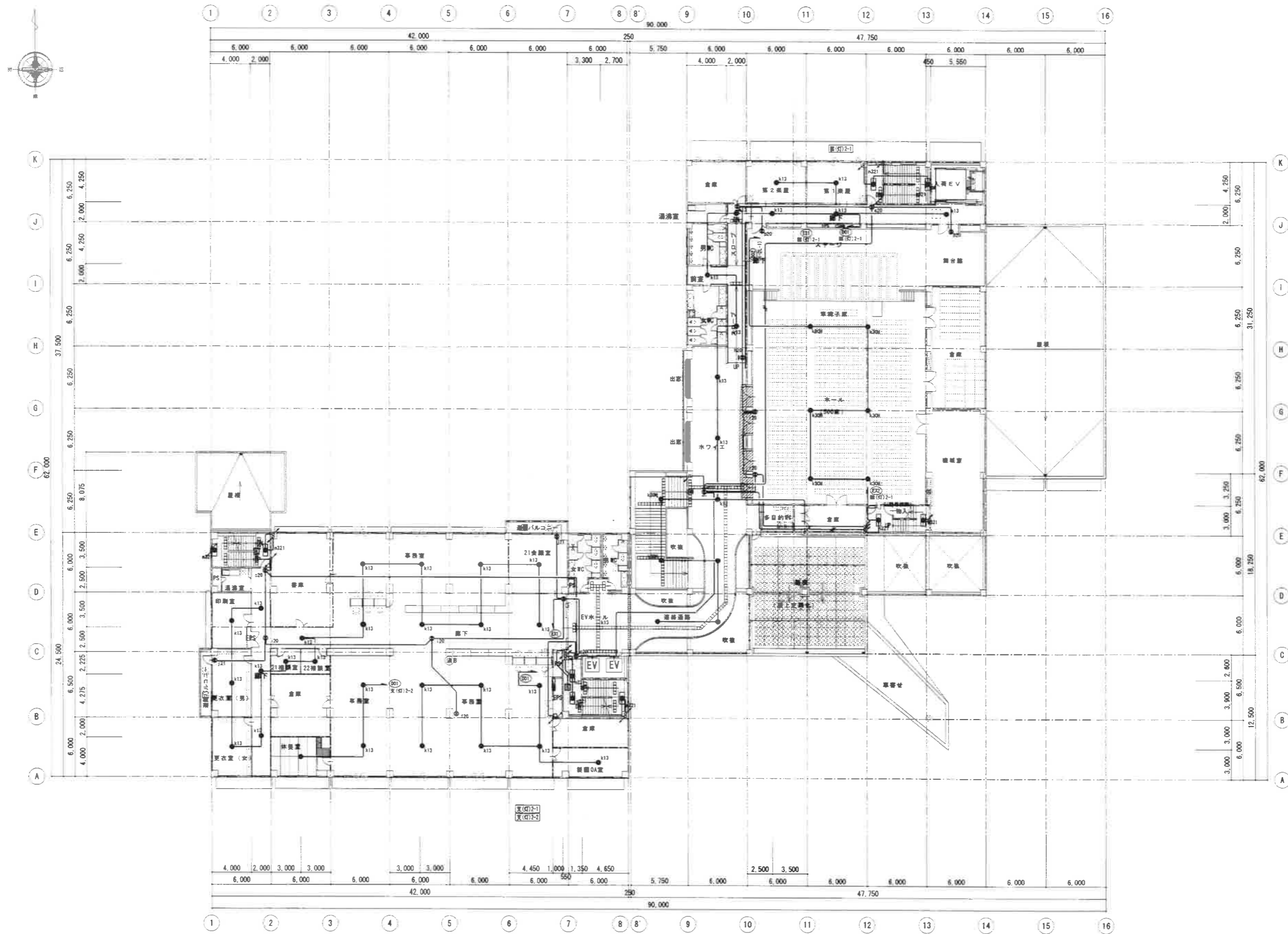
FL 筒形蛍光灯ランプ J ハロゲン電球
 FGL 筒形高圧水銀ランプ FPL 筒形蛍光灯ランプ
 FDL 筒形高圧水銀ランプ FML 筒形高圧水銀ランプ
 HF 筒形高圧水銀ランプ HRF 筒形高圧水銀ランプ
 LL 筒形電球 LDS ミニクリプトン電球
 RF リフレクターランプ MF メタルハライドランプ (高圧)
 GL 筒形電球 M メタルハライドランプ (高圧)
 NH 高圧ナトリウムランプ FHF HF 筒形ランプ

誘導灯系統図

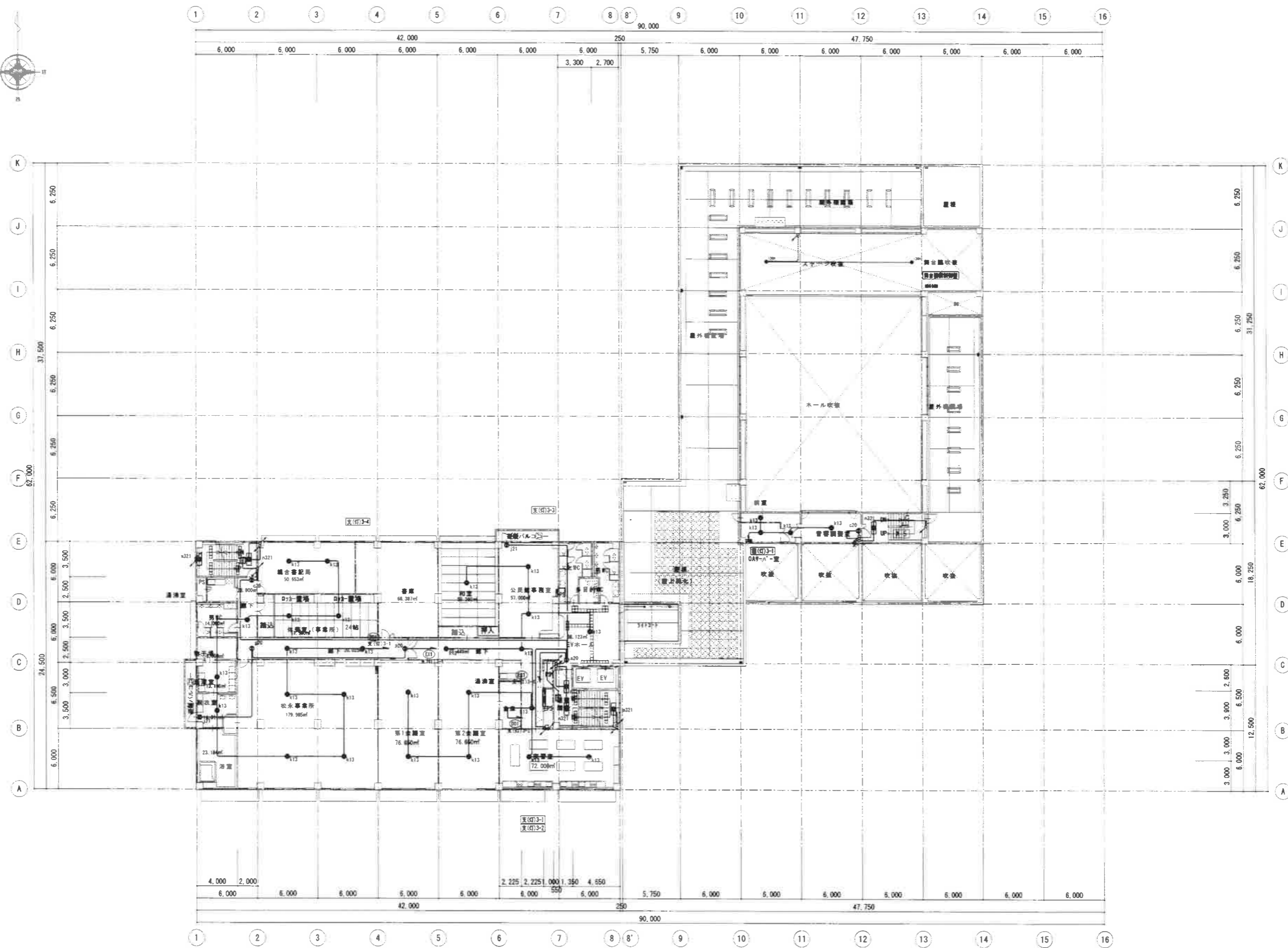


注記
 1. 图中特記なき配管記号は下記に依る。
 — EM-EEF2 0-2C (PF16)
 — EM-HP1 2-2C (PF16)
 粗し、二重天井内はケーブルところがし配線とする。

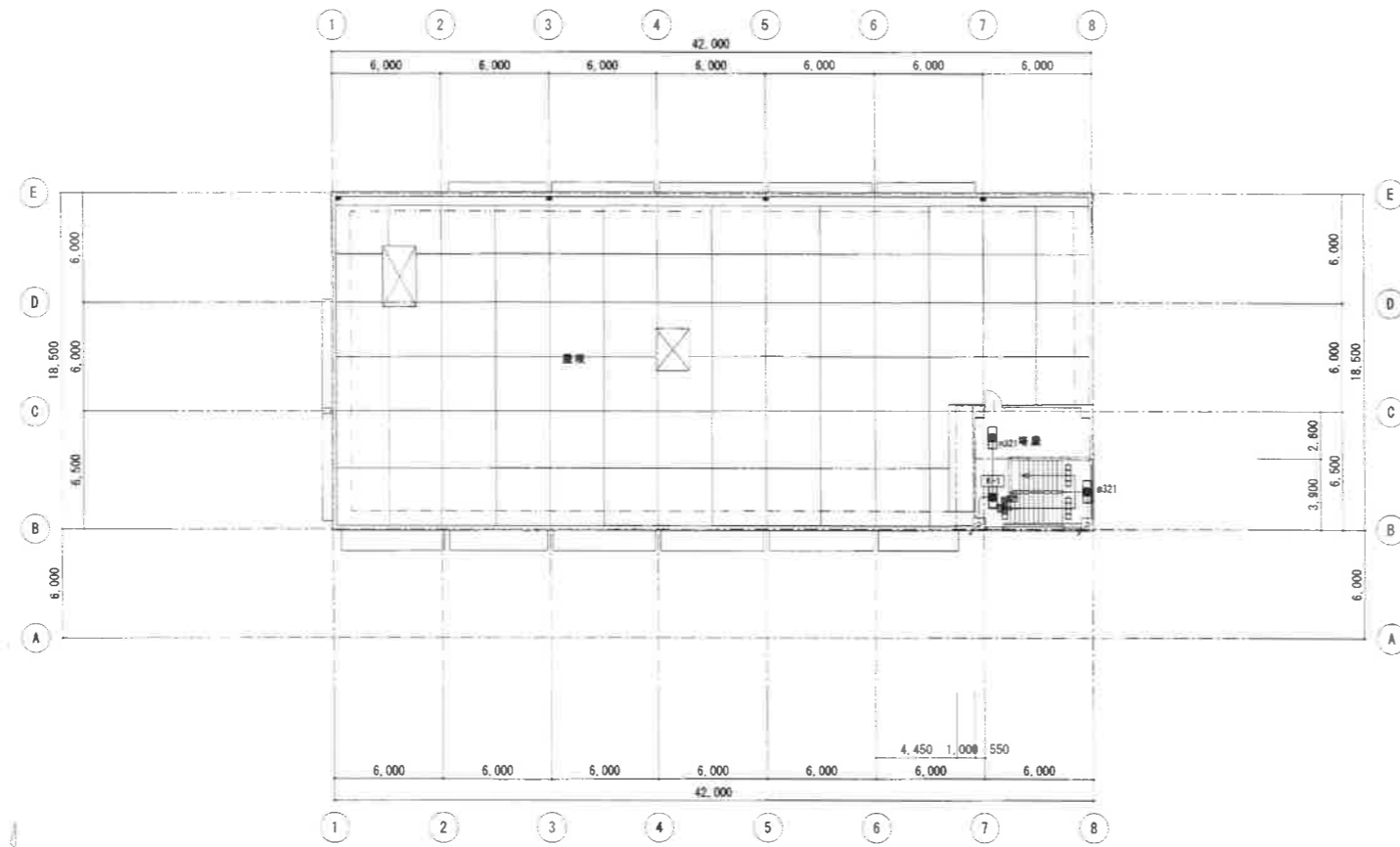
2. 凡例
 □・・・増設知事 (設置型) 3層



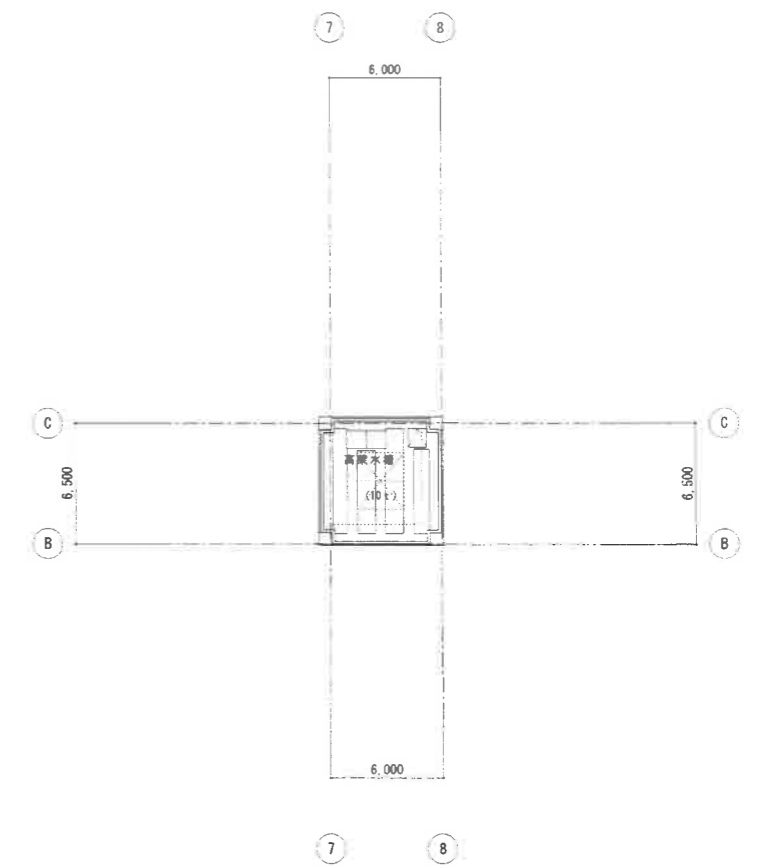
訂正 月 日	訂正 月 日	協同組合 広島県東部設計センター 〒720-0832 福山市水呑町482番地 TEL.(084) 964-5530	一級建築士事務所登録 広島県知事登録 第04(1)-2616号 一級建築士(大臣登録第28927号) 岡田 寛 印	招請事務所 ヒラ設計設計 作図 理事長	設計年月 2006年3月	福山市建設局建築部 主務 課長 第1次長 室長 課長 課長	2006年3月	工事名称 (仮称)福山市西部市民センター建設電気設備工事 図面名称 誘導灯・非常照明 2階平面図	区分 電本04 図面番号 007
--------	--------	---	--	------------------------------	-----------------	-------------------------------------	---------	---	---------------------------



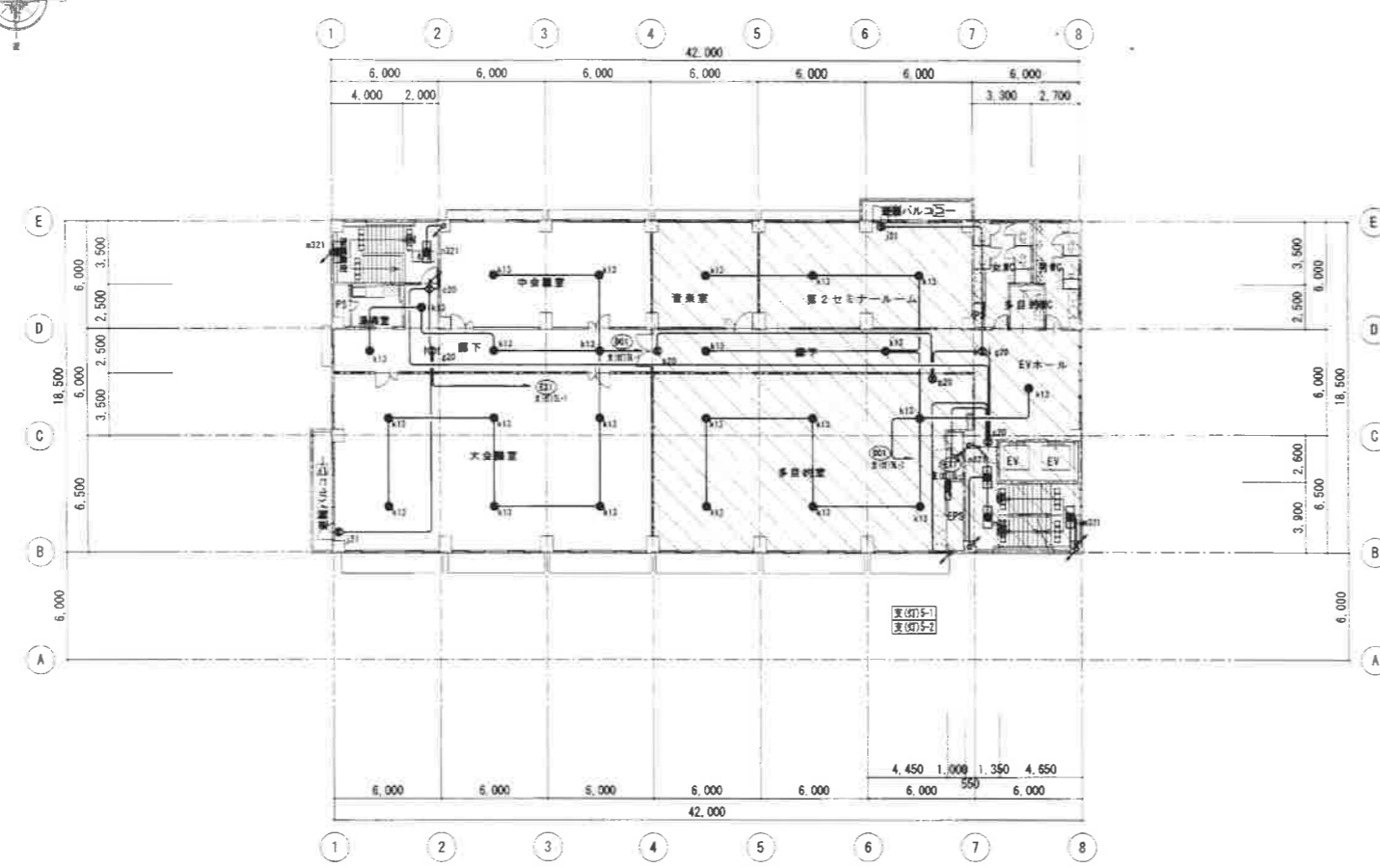
訂正 月 日	訂正 月 日	協同組合 広島県東部設計センター 〒720-0832 福山市水呑町482番地 TEL (084) 954-5530	一級建築士事務所登録 広島県知事登録 第04(1)-2614号 一級建築士(大田豊隆)26827号 岡田 賢	建築事務所 ヒラ設計 2006年3月 主務 課長 岡田 賢	設計年月 2006年3月 主務 課長 岡田 賢	福山市建設局建築部 2006年3月 第1次長 菅原部長(建築部長)	工事名称 (仮称)福山市西部市民センター建設電気設備工事 図面名称 誘導灯・非常照明 3階平面図	区分 電本04 図面番号 008
計画 2006/5/30	-ホール3階(329) 前室に窓を追加。							
2006/6/16	- (328) サーバー室に消火器追加。							



塔屋平面図 S=1/400



塔屋屋上平面図 S=1/400



5階平面図 S=1/400

訂正 月 日	訂正 月 日	協同組合 広島県東部設計センター 〒720-0832 福山市水呑町4428番地 TEL.(084)956-5530	一級建築士事務所登録 広島県知事登録 第04(1)-2616号 一級建築士(大臣登録第26927号) 岡田 寛	建築事務所 ヒラ設備設計 作田 雄平	設計年月 2006年3月 主務 藤井 謙 副務 第1次長 宮崎 隆雄 建築部長	福山市建設局建築部 2006年3月	工事名称 (仮称)福山市西部市民センター建設電気設備工事 図面名称 誘導灯非常照明設備5階・R階・PH平面図	区分 電本04 図面番号 1/200 010
--------	--------	---	--	--------------------------	--	----------------------	---	------------------------------------