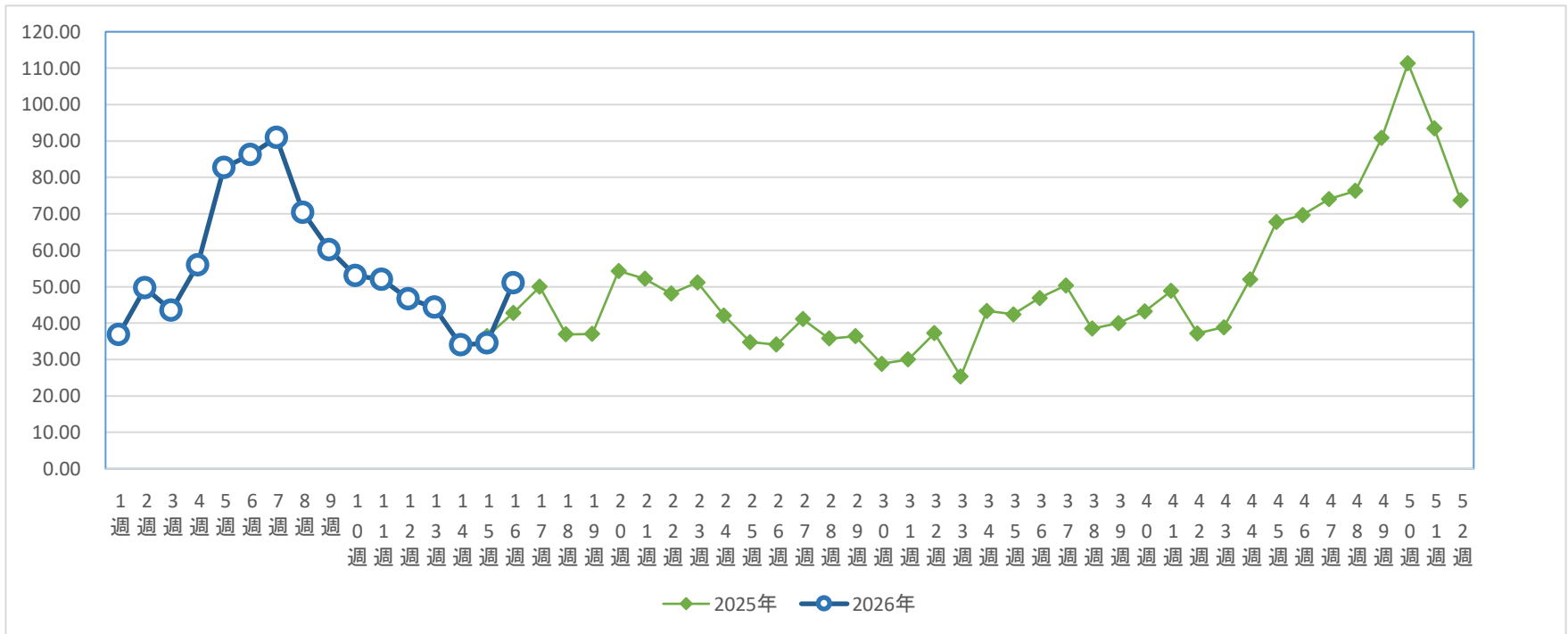
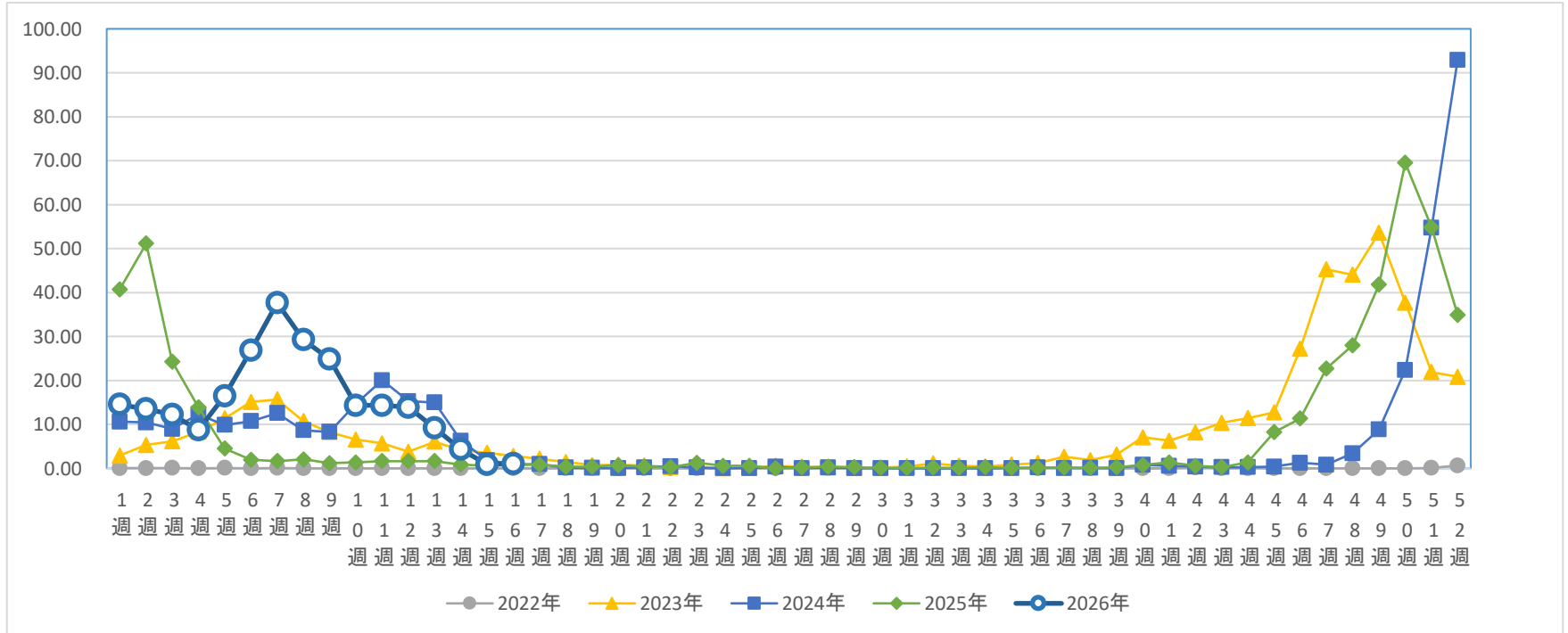


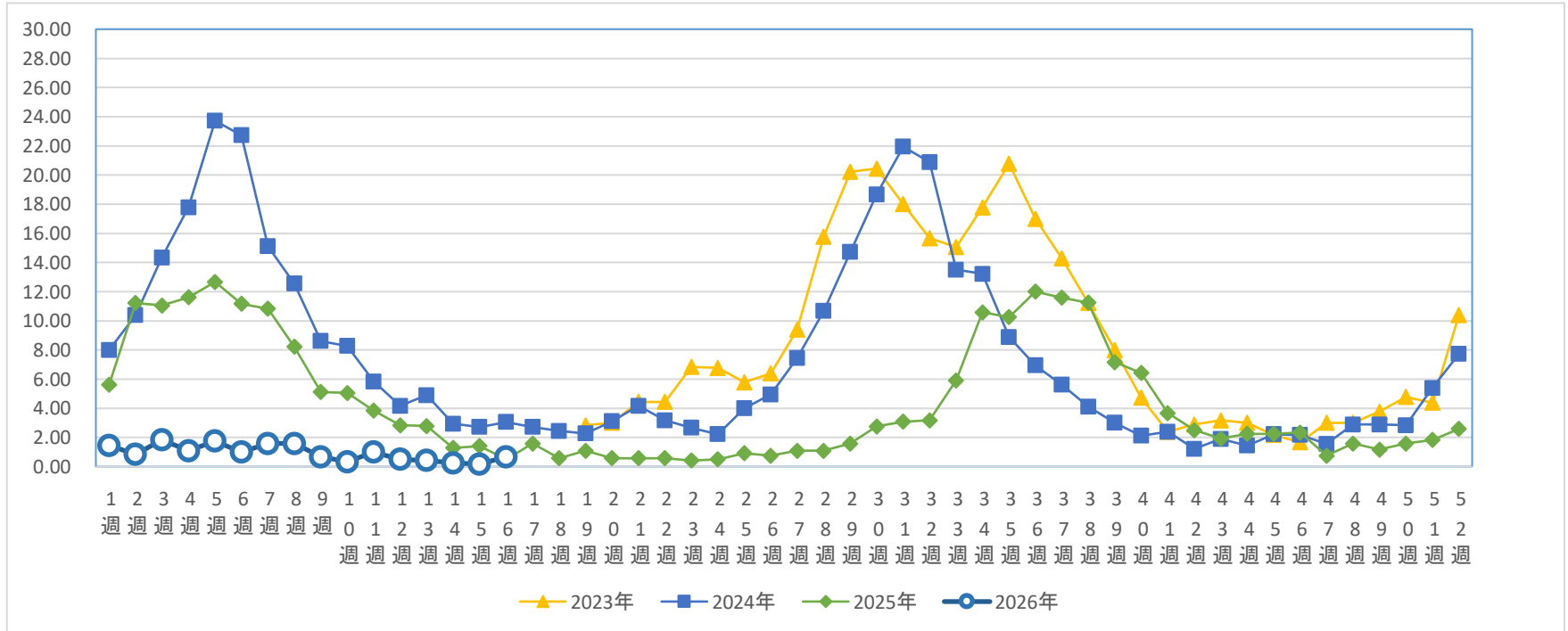
急性呼吸器感染症 (ARI)



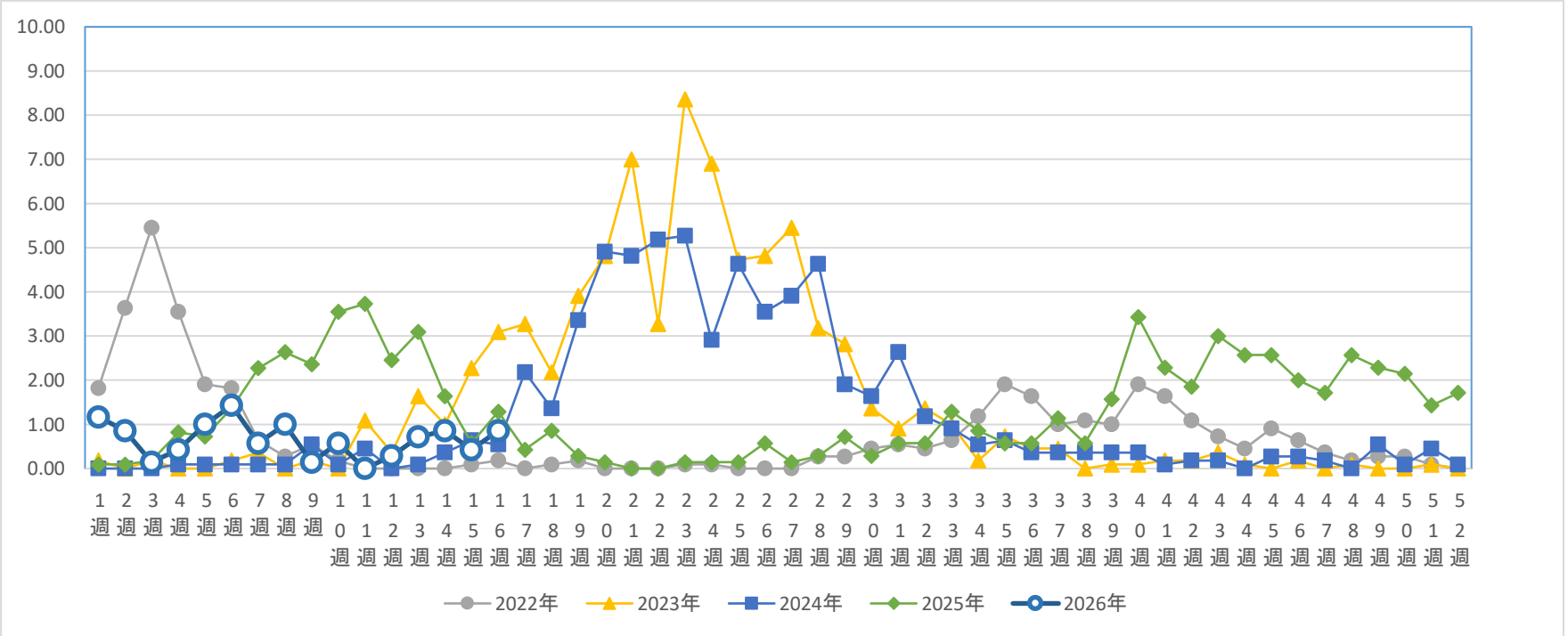
インフルエンザ



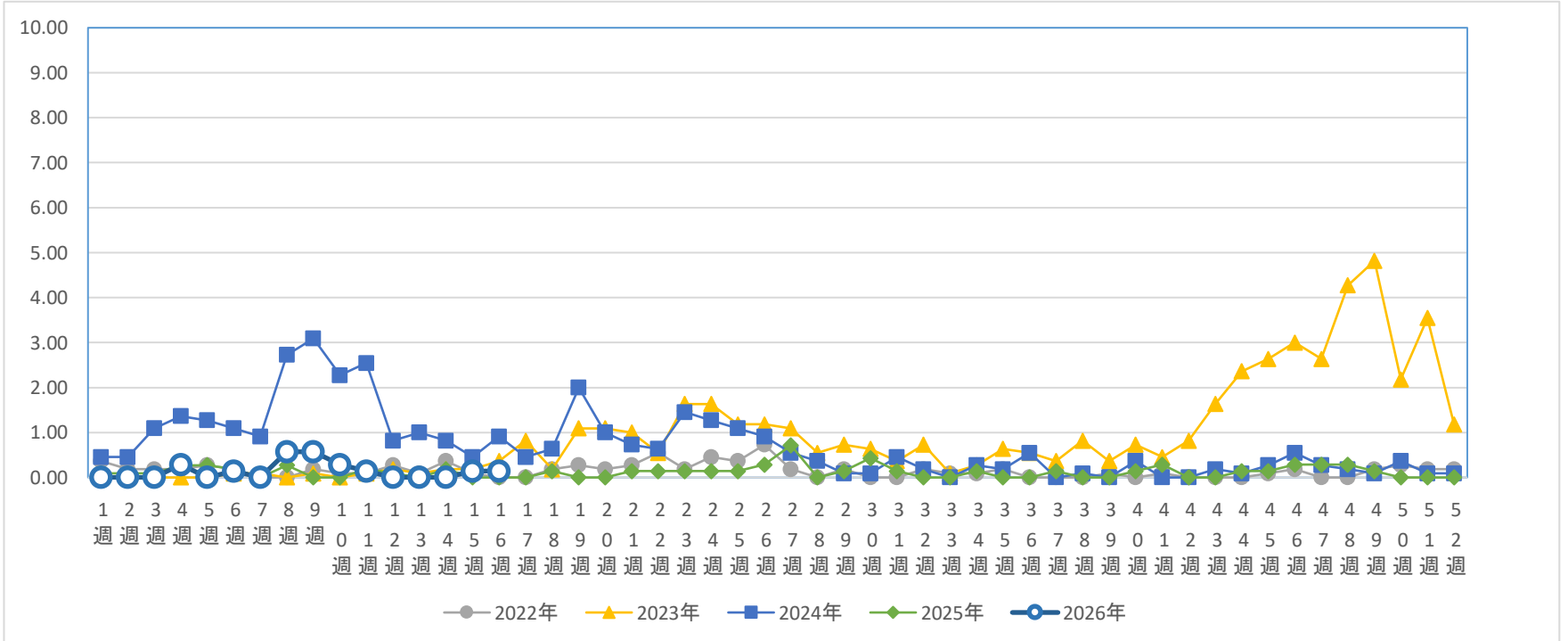
新型コロナウイルス感染症 (COVID-19)



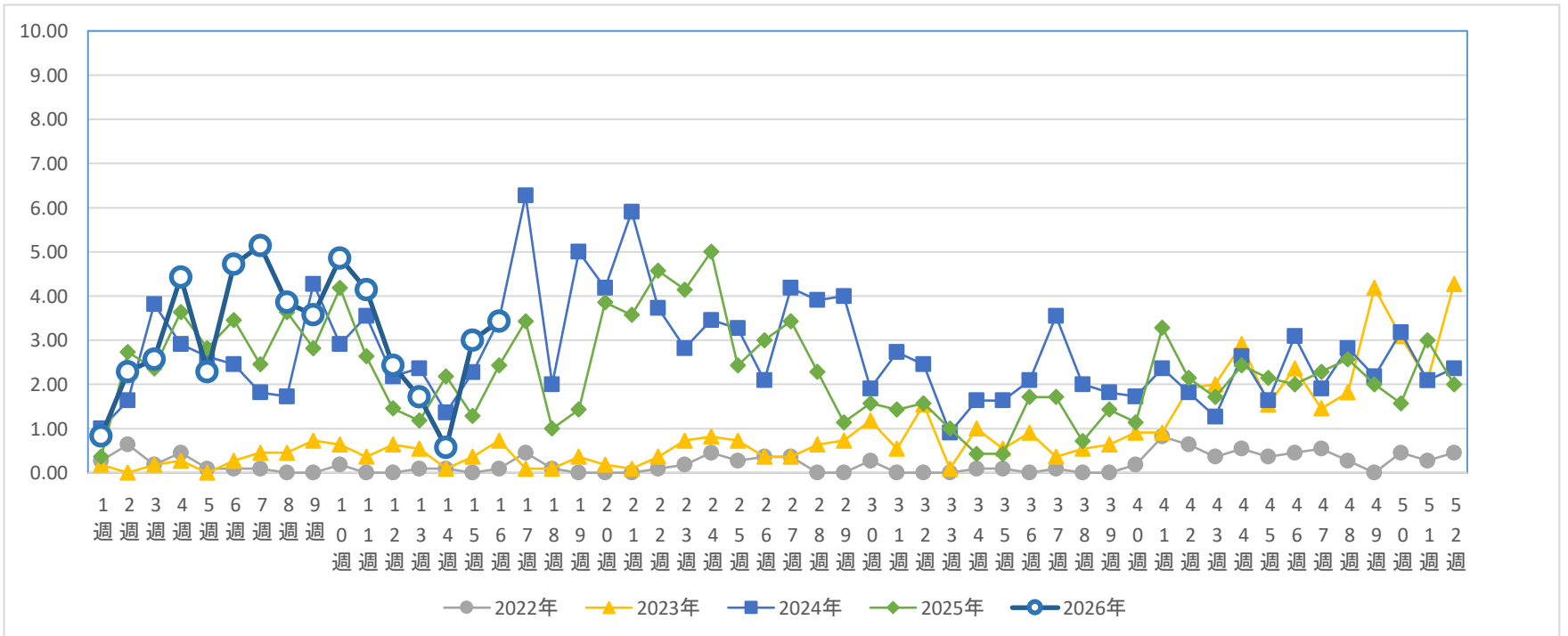
■小児科定点
RSウイルス感染症



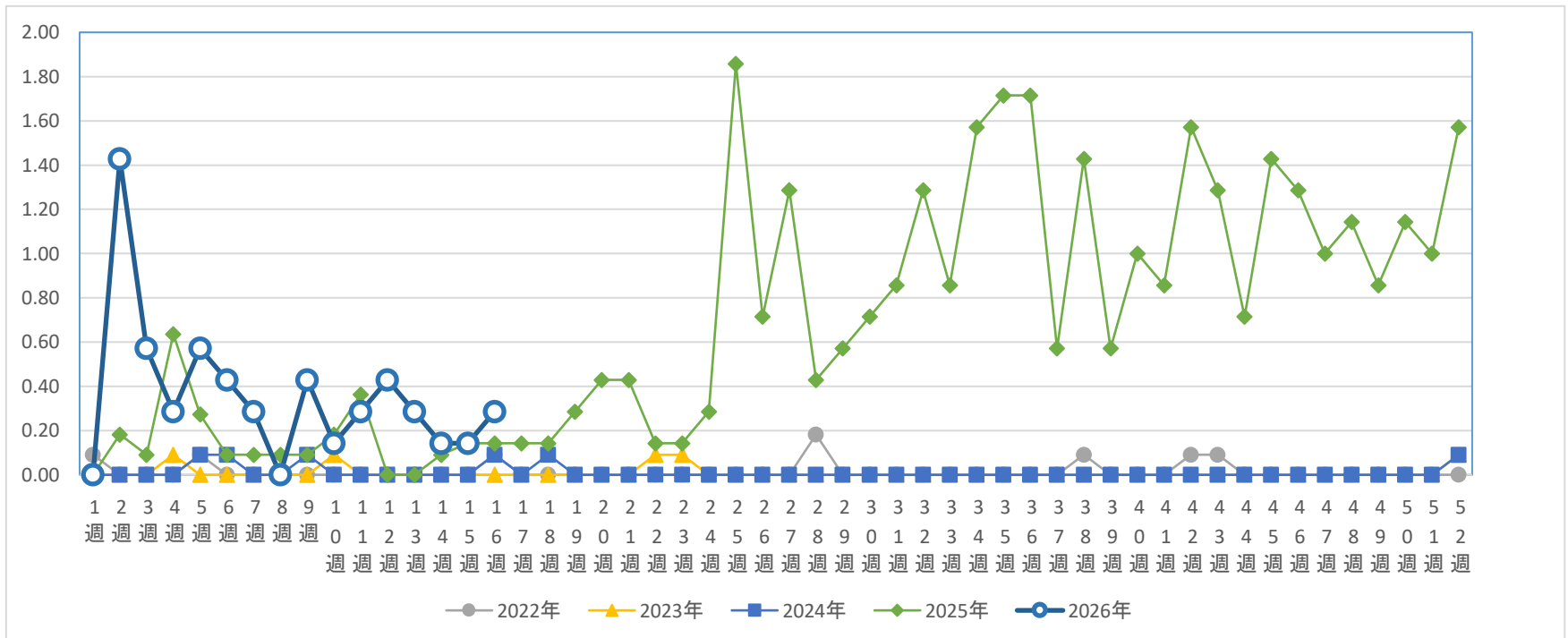
咽頭結膜熱



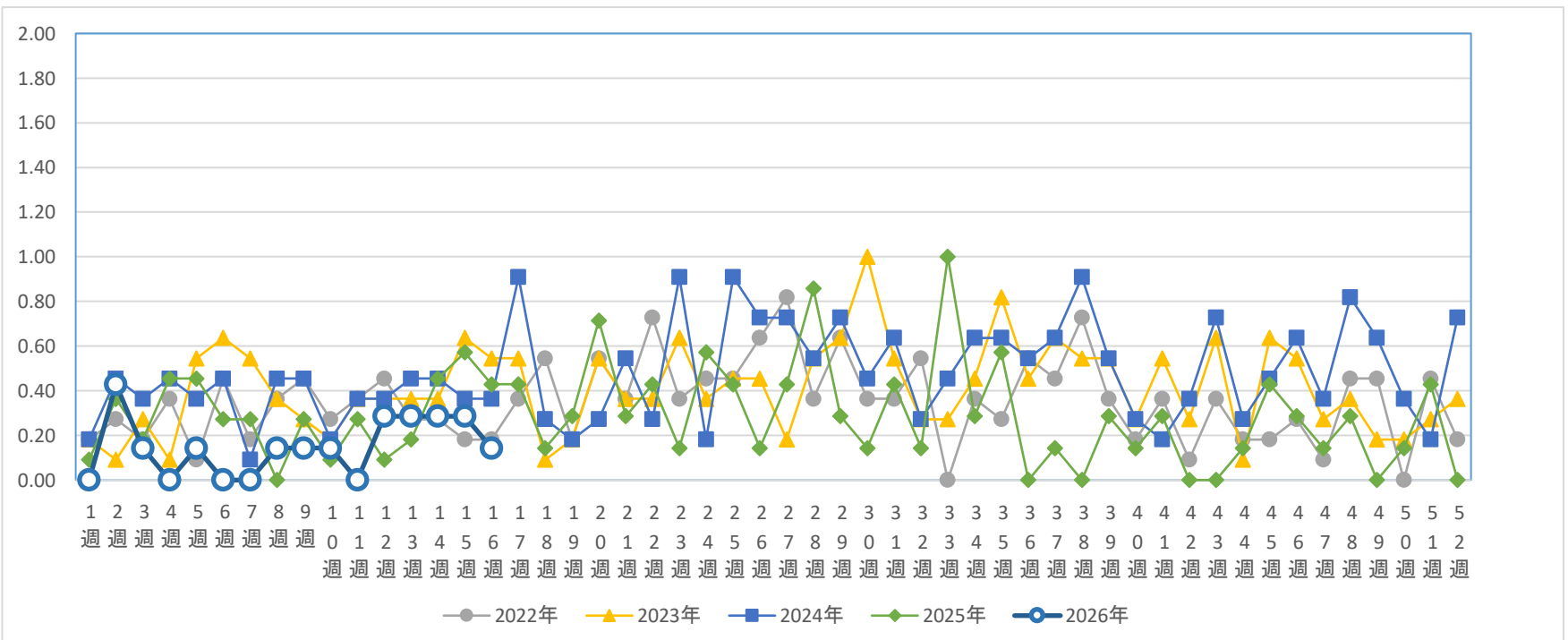
A群溶血性レンサ球菌咽頭炎



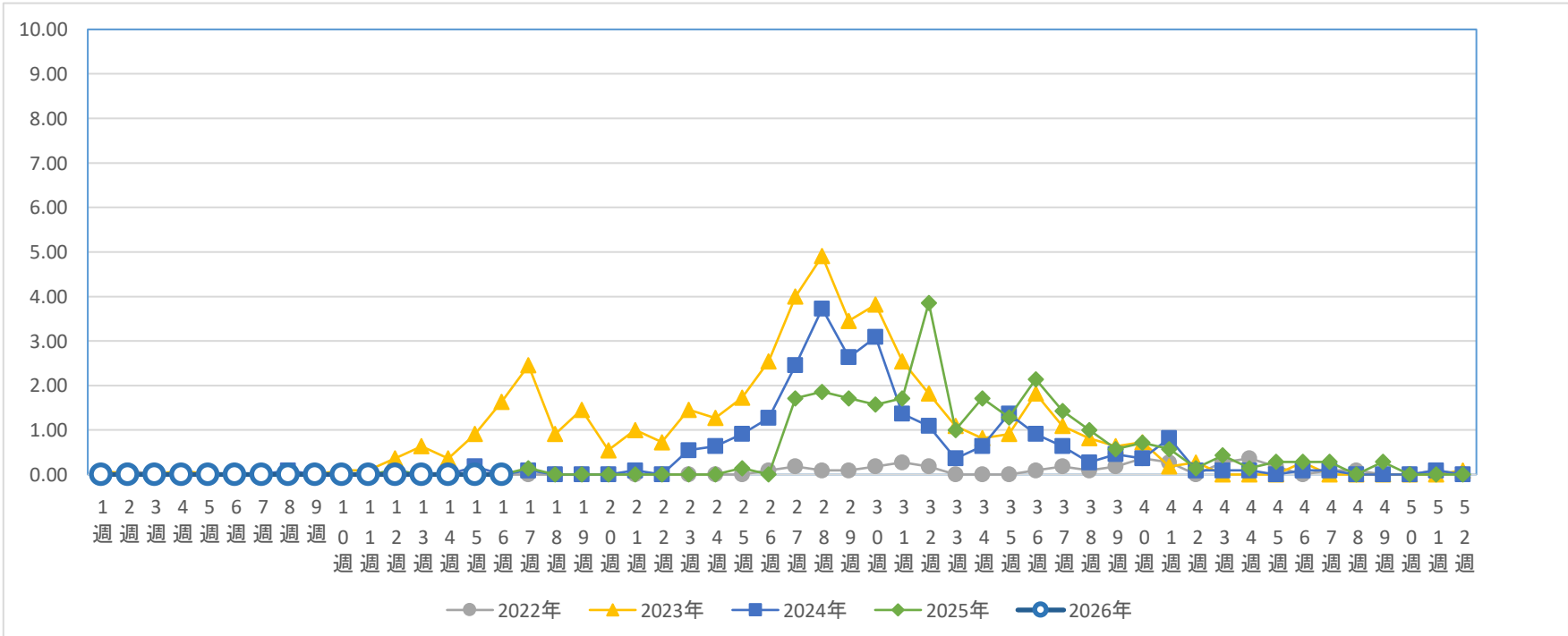
伝染性紅斑



突発性発しん



ヘルパンギーナ



○急性呼吸器感染症(ARI)

定点医療機関:12

※2025年第15週からサーベイランス開始

○インフルエンザ

定点医療機関:12

○新型コロナウイルス感染症(COVID-19)

定点医療機関:12

※2023年第19週からサーベイランス開始

○小児科定点

定点医療機関:7

○眼科定点

定点医療機関:3