

当初設計

2026年度

熊野貯水池

福山市 熊野 町 地内

除草業務委託 実施設計書

委 託 概 要	当初設計	
	除草工	A=16,200m ²
	防草対策	A= 100m ²

【 特 記 仕 様 書 】

1 適用

- (1)本特記仕様書は、「熊野貯水池除草業務委託」に適用する。
- (2)本特記仕様書に記載のない事項については、福山市業務委託契約約款（契約書を含む。）設計図書（別冊図面、仕様書、現場説明書及び現場説明に対する質問回答書をいう。）その他関係規則によること。
- (3)本業務委託の施工に当たり、関係諸法令、通達及び業務施工に関する協定事項等を遵守するとともに、官公署への届出及び許認可等の手続を速やかに行い、発注者に報告すること。

2 施工期間

- (1)第1期：2026年（令和8年）6月上旬から2026年（令和8年）7月下旬
 - (2)第2期：2026年（令和8年）9月上旬から2026年（令和8年）10月下旬
- ※第1期、第2期ともに除草が完了後、段階確認を実施し、監督員立会のもと完了を確認すること。

3 樹木の処分

せん定、伐採、除草及び清掃等により発生した樹木等は表1「受入施設及び受入基準」に基づき、ふくやま環境美化センターで「廃棄物搬入届兼許可伝票」を使用して処分すること。「廃棄物搬入届兼許可伝票」が必要になったときは、使用予定枚数を発注者へ報告し、受領すること。なお、受け取った「廃棄物搬入届兼許可伝票」で未使用のものは、速やかに発注者へ返却すること。やむを得ず受注者が保管するときには、発注者の承認を得ること。

表1 受入施設及び受入基準

	受入施設	ごみ種	受入基準1	受入基準2
①	ふくやま環境美化センター	A	幹の直径10cm以下の樹木	長さ50cm以下の樹木・草等
		B	幹の直径20cm以下の樹木	長さ2m以下の樹木等

4 安全対策

- (1)本業務における交通誘導員は、交通誘導警備員Bを見込んでいる。なお、交通誘導警備員の実施伝票は、原本を提出すること。交通誘導警備員の積上げ人数は、交通誘導警備員の対象となる施工量に対し、作業日当たり標準作業量から必要な人数を見込んでいる。したがって、正当な理由があるときを除き、施工実績等による交通誘導警備員の積上げ人数の増員に対する変更は行わない。

(2)交通安全対策として、道路使用許可書に基づき、作業影響範囲をバリケード等安全施設で明確にし、端部には案内板を標示すること。

5 書類提出

(1)受注者は、契約締結の日以後14日以内に「作業主任者及び作業員名簿」を発注者へ提出すること。なお、作業主任者を変更する必要があるときは、速やかに発注者と協議を行うこと。

(2)受注者は、契約締結の日以後1か月以内に業務計画書を発注者へ提出すること。業務計画書に記載すべき項目は、業務概要・作業計画・安全対策・緊急連絡網・清掃ごみの処分方法・その他発注者が求める事項とする。

(3)伝票を使用してごみを処分先に搬入したときは、その伝票の番号を業務実施報告書に明記し、受け入れたことを証する伝票を併せて発注者へ提出すること。

6 施工管理

施工は、業務計画書に沿って行うものとする。また、受託者は、次のとおり管理すること。

(1)除草

施工前・施工中・施工後の状況を写真管理すること。

(2)処分

積込前と積込後の状況を写真管理する。その際には、黒板に「廃棄物搬入届兼許可伝票ナンバー」を明記し、写真内へ表示すること。

7 その他

本業務の履行期間は、完了検査期間として10日間を見込んでいます。

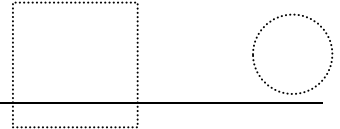
本特記仕様書及び設計図書に明示していない事項に疑義が生じたときは、発注者の指示を受けるものとする。

年 月 日

福山市長様
(農林整備課)

住 所 _____

名称又は
名 前 _____



委託業務名 熊野貯水池除草業務委託

業務場所 福山市熊野町地内

作業主任者及び作業員名簿

◎ 作業主任者

--

◎ 作業員

※ 作業主任者については、雇用関係の分かるものを添付すること。

総括情報表

変更回数 適用単価地区 単価適用日 諸経費体系	0 70 福山市 00-08.03.01(0) 9 公共(011015～)		
	当世代	前世代	
諸経費工種 工事費端数区分 週休補正区分 施工地域・工事場所区分 契約保証費区分 前払支出割合区分 軽油区分 復興補正区分 ICT補正区分	15 その他土木工事(2) 01 千円未満切捨 00 補正なし 05 中山間地域 03 計上しない 00 補正なし 00 一般軽油使用 00 補正なし 00 補正なし		

本工事費

内訳表

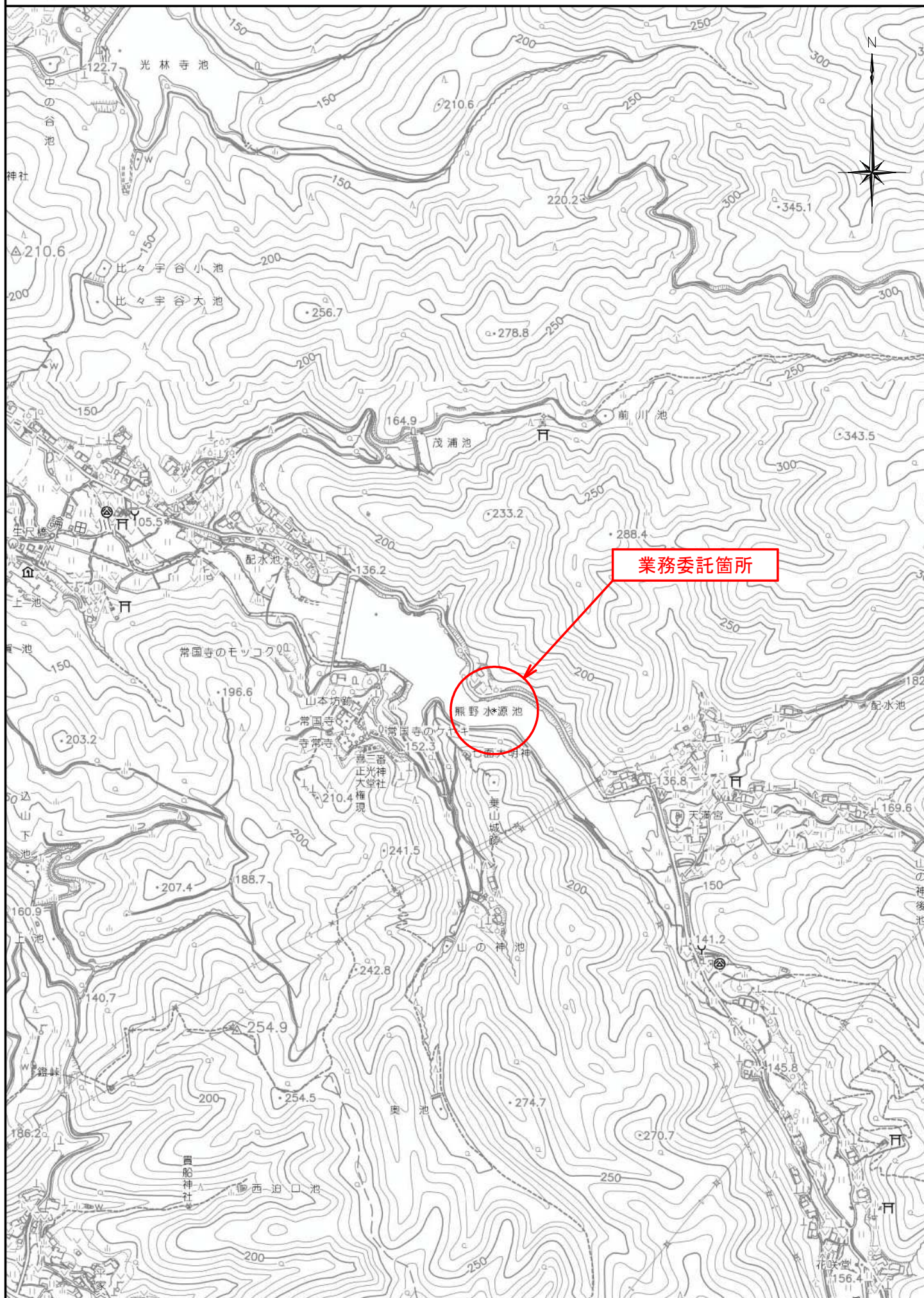
本工事費	費目・工種・施工名称など	数 量	単 位	単 価	金 額	備 考
除草工事		1	式			レベル1
除草工		1	式			レベル2
	機械除草(肩掛式)・集草・積込運搬 運搬距離：L=17.5km以下(14.5km超) ダンプトラック(オンロード・DE・2t積級) 土木積算基準を準拠	16,200	m2			00
	防草シート設置工 施工方法：固定ピンとワッシャーを併用して 施工箇所：法面部(1:2.0超)	100	m2			00
仮設工						単第 0 -0001号表 レベル2
安全費		1	式			レベル3
交通誘導員 【規格】		1	式			レベル4
交通誘導警備員B		2	人			00

本工事費

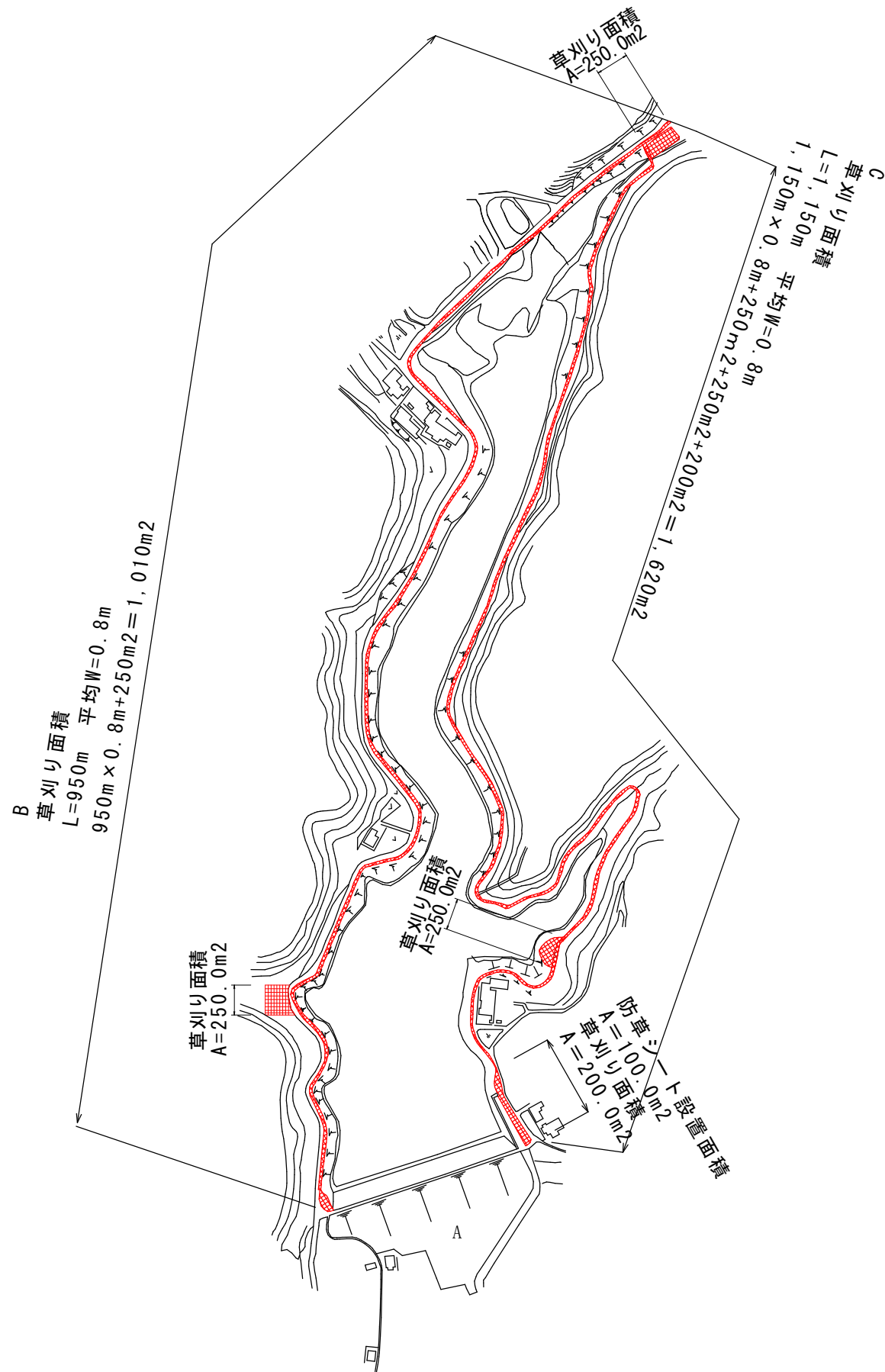
内訳表

費目・工種・施工名称など	数	量	単 位	単 価	金 額	備 考
直接工事費						
共通仮設費率 分額						
共通仮設費計						
純工事費						
現場管理費						
工事原価						
一般管理費率 分						
一般管理費計						
** 工事価格計 **						

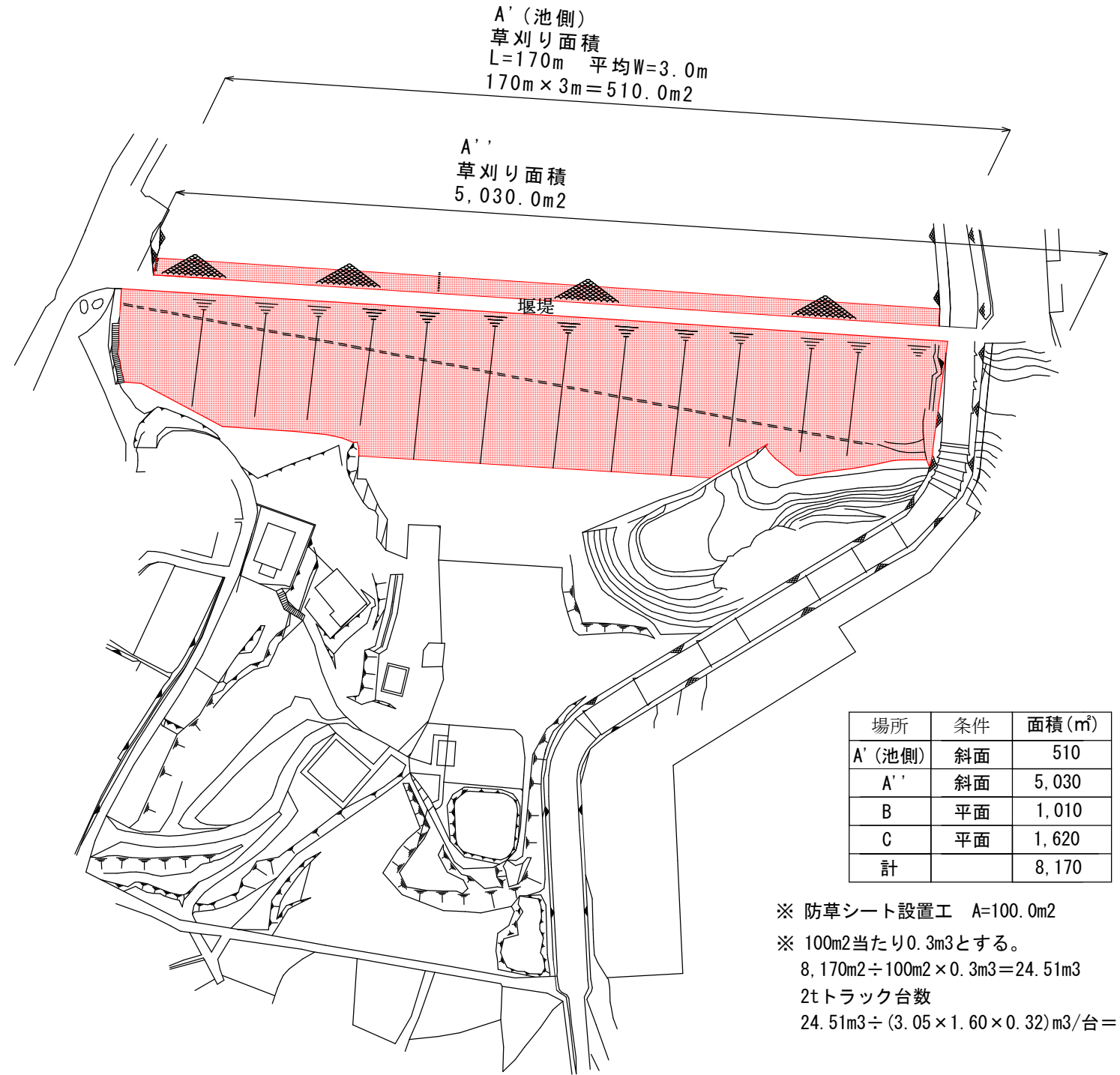
位置図 S=1/10,000



熊野貯水池全体図



A 詳細図
熊野貯水池



場所	条件	面積(m ²)
A' (池側)	斜面	510
A''	斜面	5,030
B	平面	1,010
C	平面	1,620
計		8,170

※ 防草シート設置工 A=100.0m²
 ※ 100m²当たり0.3m³とする。
 8,170m² ÷ 100m² × 0.3m³ = 24.51m³
 2tトラック台数
 24.51m³ ÷ (3.05 × 1.60 × 0.32)m³/台 = 15.7台

1回目

当初設計年月：2026年 4月

業務名	熊野貯水池除草業務委託		
業務場所	福山市熊野町地内		
図面	平面図		
図面番号	1/2	縮尺	NON
福山市			

