

2026年度

金江瀬戸幹線外7路線

福山市赤坂町及び瀬戸町地内

道路法面除草業務委託実施設計書

委託延長 L=3,550.0m

除草工 A=10,600m²

業
務
概
要

特記仕様書

第1章 総則

第1節 適用

- ・本特記仕様書は、道路法面除草業務委託（金江瀬戸幹線外7路線）に適用する。
- ・本特記仕様書に記載のない事項については、次によるものとする。
- ・令和7年8月 広島県 土木工事共通仕様書、「設計図書（別冊図面、仕様書）」、「福山市建設工事執行規則」、「福山市工事検査技術基準」
- ・その他関連規格類
- ・小黑板情報電子化を実施しない工事写真について、監督員の承諾を得る必要はないものとする。
- ・本特記仕様書において、「工事」は「業務」、「工期」は「履行期間」と読み替えるものとする。

第2節 工程表の提出について

- ・契約締結後14日以内に設計図書に基づいて、工程表を作成し、発注者に提出すること。工期の変更契約についても同様とする。

第3節 地元への周知

- ・工事着手に先立ち地元関係者には具体的な施工内容、方法、時期等の説明を行い、承諾を得ること。

第4節 法定外労災保険の付保について

- ・本工事は、法定外の労災保険契約の保険料を見込んでいる。

第2章 施工条件

第1節 検査期間

- ・本工事は、工事検査期間として、10日間を見込んでいる。

第2節 交通誘導警備員

- 1 片側交互通行及び通行止め等の交通制限を行う場合は、関係官公署の許可条件を遵守し、関係機関との協議を十分に行うこと。また、地域の地元関係者等周辺を利用する市民への周知徹底を図り、安全かつ円滑な交通を確保して事故発生の無いように努めること。
- 2 作業現場、作業用地内の整理整頓に留意して必要な安全施設の設置等を行い、関係者以外の立ち入りを禁止して危険防止に努めること。
- 3 本工事における交通誘導員は、交通誘導警備員Bを見込んでいる。尚、交通誘導警備員の実施伝票は原本を提出すること。
- 4 本工事において交通誘導警備員の積上げ人数は、交通誘導警備員の対象となる施工量に対し作業日当たり標準作業量から必要な人数を見込んでいる。したがって、正当な理由がある場合を除き、施工実績等による交通誘導員の積上げ人数の増員に対する変更は行わない。
- 5 受注者は、工事着手に先立ち、交通誘導警備員の配置計画（配置日数及び配置場所）を作成し、監督員と協議すること。

第3節 熱中症対策

- ・本工事は、工事現場の熱中症対策に資する経費に関して、現場管理費の補正を行う工事である。
- 1 工期（工事の始期日から工事の終期日までの期間で、準備期間、施工に必要な実日数、不稼働日及び後片付け期間の合計をいう。なお、検査期間13日間、年末年始6日間（12月29日～1月3日）、夏季休暇3日間（国民の祝日である山の日の次の日から土曜日、日曜日及び振替休日を除く3日間とする。）、工場製作のみを実施している期間、工事全体を一時中止している期間は含まない。）期間中の真夏日の状況に応じて、変更契約時に現場管理費の補正を行うものとする。
- 2 真夏日とは、日最高気温が30度以上の日をいう。また、日最高暑さ指数（WBGT）が25度以上の日をいう。ただし、夜間工事の場合は、作業時間帯の最高気温又は最高暑さ指数（WBGT）を対象とする。
- 3 気温の計測箇所及び結果は、施工現場から最寄りの気象庁の地上気象観測所の気温又は環境省が公表している観測地点の暑さ指数（WBGT）を用いることを標準とする。なお、本工事において、上記地上観測所及び観測地点は、「福山」とすることを標準とする。
- 4 受注者は、工事期間中における気温の計測箇所、用いる計測値及び計測期間（計測開始日、計測終了予定日）を明記した施工計画書を工事着手前に提出し、計測結果を工事完成時までに監督員に提出すること。
- 5 受注者は、計測終了日について、工事完成時までに監督員と協議するものとする。
- 6 積算方法は次のとおりとする。
 - (1) 補正方法
ア 受注者より提出された計測結果の資料を基に、補正値を算出し現場管理費率に加算する。ただし、現場管理費率の補正は、「積算寒冷地域で施工時期が冬期となる場合の補正」、「緊急工事の場合」及び本通知の補正値を合計し、2%を上限とする。
イ 真夏日率＝工期期間中の真夏日÷工期
ウ 補正値（%）＝真夏日率×1.2
 - (2) 補正値の計算結果は、パーセント表示で少数点3位を四捨五入して2位止めとする。
- 7 受注者より、熱中症対策に資する現場管理費の補正が不要である旨の協議があった場合は、補正を行う工事から対象外とすることが出来る。
- 8 検査員から修補の指示があった場合、修補期間は対象外とする。

第3章 その他

第1節 その他項目

- ・本特記仕様書及び設計図書に明示していない事項または、その内容に疑義が生じた場合は、監督員の指示を受けること。

第4章 施工条件

第1節 樹木の処分

- 1) 剪定・伐採・除草・清掃等により発生した樹木等は「受入基準」に基づき、「ふくやま環境美化センター」で「廃棄物搬入届兼許可伝票」を使用し、処分すること。
（ふくやま環境美化センター内で、ごみ種ごとに処分場所が異なるため、分別したうえで、搬入すること）
「廃棄物搬入届兼許可伝票」が必要になった場合は、使用予定枚数を発注者へ報告し受け取ること。
なお、受け取った「廃棄物搬入届兼許可伝票」で未使用のものがあれば、遅滞無く発注者へ返却すること。
※本伝票は、金券であり公文書ですので紛失等の内容取扱いに注意すること。
※草等の「燃やせるごみ」の中に空き缶・空き瓶・ペットボトル等の廃棄物が混入しないよう分別すること。

【受入基準】

- ・受入施設：ふくやま環境美化センター
- 受入基準1：幹の直径10cm以下の樹木 長さ50cm以下の樹木・草等
- 受入基準2：幹の直径20cm以下の樹木 長さ2m以下の樹木等

総括情報表

変更回数 適用単価地区 単価適用日 諸経費体系	0 70 福山市 00-08.04.01(0) 1 公共(一般)	凡例 Co … コンクリート As … アスファルト DT … ダンプトラック BH … バックホウ CC … クローラクレーン TC … トラッククレーン RTC… ラフテレーンクレーン
	当世代 13 道路維持工事 04 一般交通影響有り(2) 00 補正なし 00 補正なし 00 補正なし 00 補正なし 00 補正なし 00 補正なし 00 通常工事 0% 00 補正無し 03 補正しない	前世代
建設技能労働者や交通誘導員等の現場労働者にかかる経費として、労務費のほか各種経費（法定福利費の事業者負担額，労務管理費，安全訓練等に要する費用等）が必要であり，本積算ではこれらを現場管理費等の一部として率計上している。		

本工事費 内訳表

費目・工種・施工名称など	数量	単位	単価	金額	備考
本工事費					X1000
道路維持					Y1G01 レベル1
除草工	1	式			Y1G0121 レベル2
道路除草工	1	式			Y1G012101 レベル3
除草 【作業形態】	1	式			Y1G01210102 レベル4
除草_道路除草 肩掛け式 飛び石防護有り	5,800	m2			SPK25040356 00 単第0 -0001 表
除草_道路除草 肩掛け式 飛び石防護無し	4,900	m2			SPK25040356 00 単第0 -0002 表
集草					Y1G01210103 レベル4
集草_道路除草	10,600	m2			SPK25040357 00 単第0 -0003 表

本工事費 内訳表

費目・工種・施工名称など	数量	単位	単価	金額	備考
積込運搬		m2			Y1G01210104 レベル4
積込運搬_道路除草 ダンプトラック(オンロード・DE・2t積級) ダンプトラック運搬17.5km以下(14.5km超)	10,600	m2			SPK25040358 00 単第0 -0004 表
仮設工					Y1G0126 レベル2
	1	式			
交通管理工					Y1G012621 レベル3
	1	式			
交通誘導警備員					Y1G01262101 レベル4
		人			
交通誘導警備員B					R0369 00
	12	人			
** 直接工事費 ** #0020計=支給品等(材料),無償貸付					
共通仮設費率分					Z0019
計算情報..... 対象額..... 率.....					

本工事費 内訳表

費目・工種・施工名称など	数量	単位	単価	金額	備考
** 共通仮設費計 **					
** 純工事費 **					
現場管理費 計算情報..... 対象額..... 率.....					
** 工事原価 **					
一般管理费率分 計算情報..... 対象額..... 率.....					前払補正率...
一般管理費計					
** 工事価格 **					
** 消費税相当額 ** 計算情報..... 対象額..... 率.....					
** 工事費計 **					

施工単価表

除草_道路除草

SPK25040356

単第0 -0001 表

肩掛け式

飛び石防護有り

1

m2 当り

機械構成比: 0.53%

労務構成比: 99.47%

材料構成比: 0.00%

市場単価構成比: 0.00%

標準単価:

89.27200

代表機労材規格(積算地区)	構成比	単価(積算地区)	代表機労材規格(東京地区)	単価(東京地区)	備考
草刈機 肩掛式 カッタ径 255mm	0.52%		草刈機 肩掛式 カッタ径 255mm		MTPC00114 MTPT00114
その他(機械)			その他(機械)		EK009
特殊作業員	57.09%		特殊作業員		RTPC00001 RTPT00001
普通作業員	25.60%		普通作業員		RTPC00002 RTPT00002
土木一般世話役	13.89%		土木一般世話役		RTPC00009 RTPT00009
その他(労務)			その他(労務)		ER009
積算単価			積算単価		EP001
A=1 肩掛け式 C=1 -(全ての費用)			B=1 飛び石防護有り		

施工単価表

除草_道路除草

SPK25040356

単第0 -0002 表

肩掛け式

飛び石防護無し

1

m2 当り

機械構成比: 0.62%

労務構成比: 99.38%

材料構成比: 0.00%

市場単価構成比: 0.00%

標準単価:

76.19100

代表機労材規格(積算地区)	構成比	単価(積算地区)	代表機労材規格(東京地区)	単価(東京地区)	備考
草刈機 肩掛式 カッタ径 255mm	0.61%		草刈機 肩掛式 カッタ径 255mm		MTPC00114 MTPT00114
その他(機械)			その他(機械)		EK009
特殊作業員	66.89%		特殊作業員		RTPC00001 RTPT00001
土木一般世話役	16.27%		土木一般世話役		RTPC00009 RTPT00009
普通作業員	13.33%		普通作業員		RTPC00002 RTPT00002
その他(労務)			その他(労務)		ER009
積算単価			積算単価		EP001
A=1 肩掛け式 C=1 -(全ての費用)			B=2 飛び石防護無し		

施工単価表

積込運搬_道路除草

SPK25040358

単第0 -0004 表

ダンプトラック(オンロード・DE・2t積級)

ダンプトラック運搬17.5km以下(14.5km超)

1

m2 当り

機械構成比: 6.27% 労務構成比:

91.29%

材料構成比: 2.44%

市場単価構成比: 0.00%

標準単価:

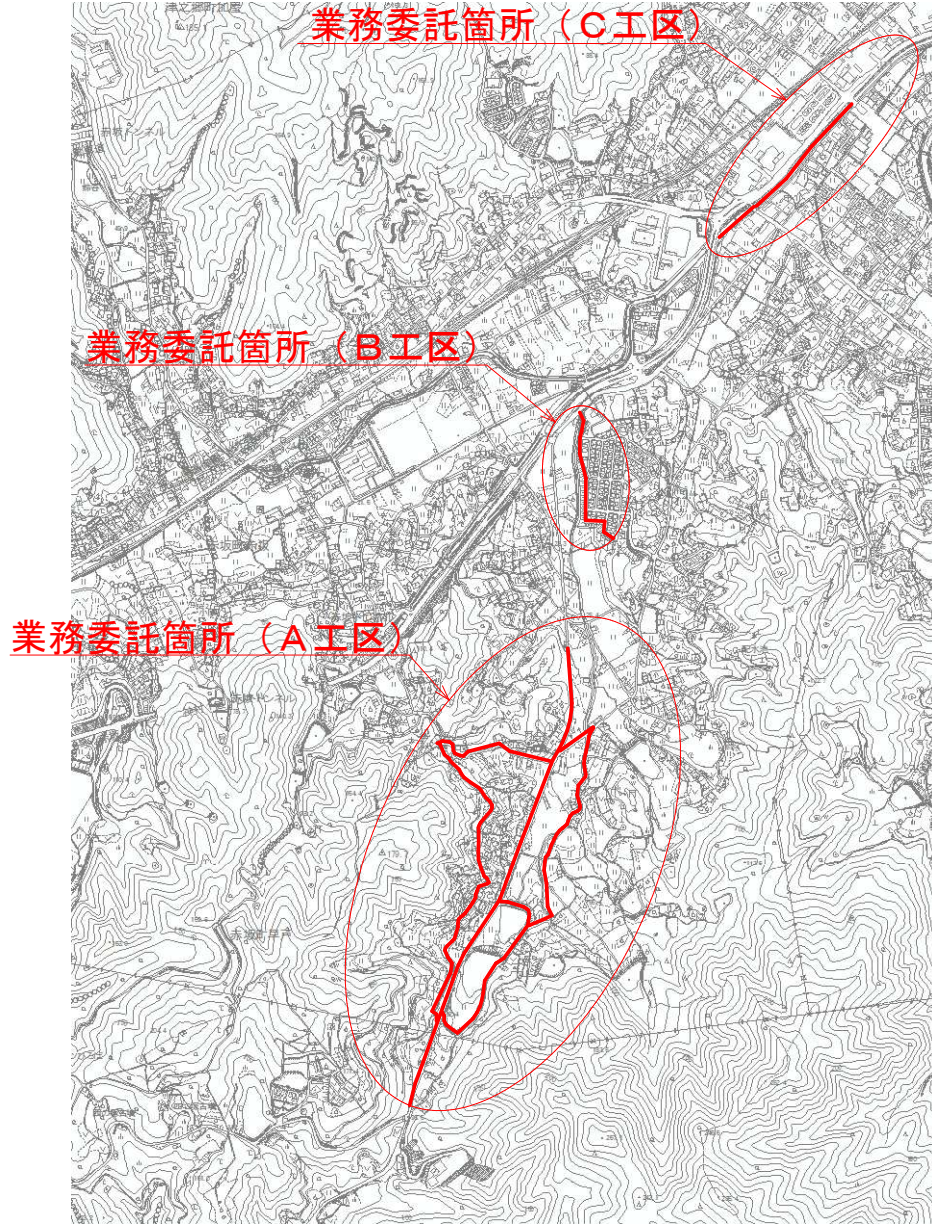
35.55000

代表機材規格(積算地区)	構成比	単価(積算地区)	代表機材規格(東京地区)	単価(東京地区)	備考
ダンプトラック[オンロード・ディーゼル] 2t積級 (タイヤ損耗費及び補修費(良好)を含む)	6.27%		ダンプトラック[オンロード・ディーゼル] 2t積級 (タイヤ損耗費及び補修費(良好)を含む)		MTPC00016T1 MTPT00016T1
普通作業員	71.47%		普通作業員		RTPC00002 RTPT00002
運転手(一般)	19.11%		運転手(一般)		RTPC00007 RTPT00007
その他(労務)			その他(労務)		ER009
軽油 パトロール給油,2~4KL積載車給油	2.44%		軽油パトロール給油		TTPC00013 TTPT00013
積算単価			積算単価		EP001
A=1 D=1 ダンプトラック(オンロード・DE・2t積級) -(全ての費用)			B=4 ダンプトラック運搬17.5km以下(14.5km超)		

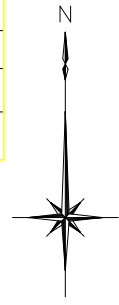
図面番号	1 / 7	縮尺	図示
工種	道路法面除草業務委託		
種別	位置図	番号	/
路線名	金江瀬戸幹線外7路線		
委託箇所	福山市赤坂町及び瀬戸町地内		
福山市			

位置図

S = 1 : 15000

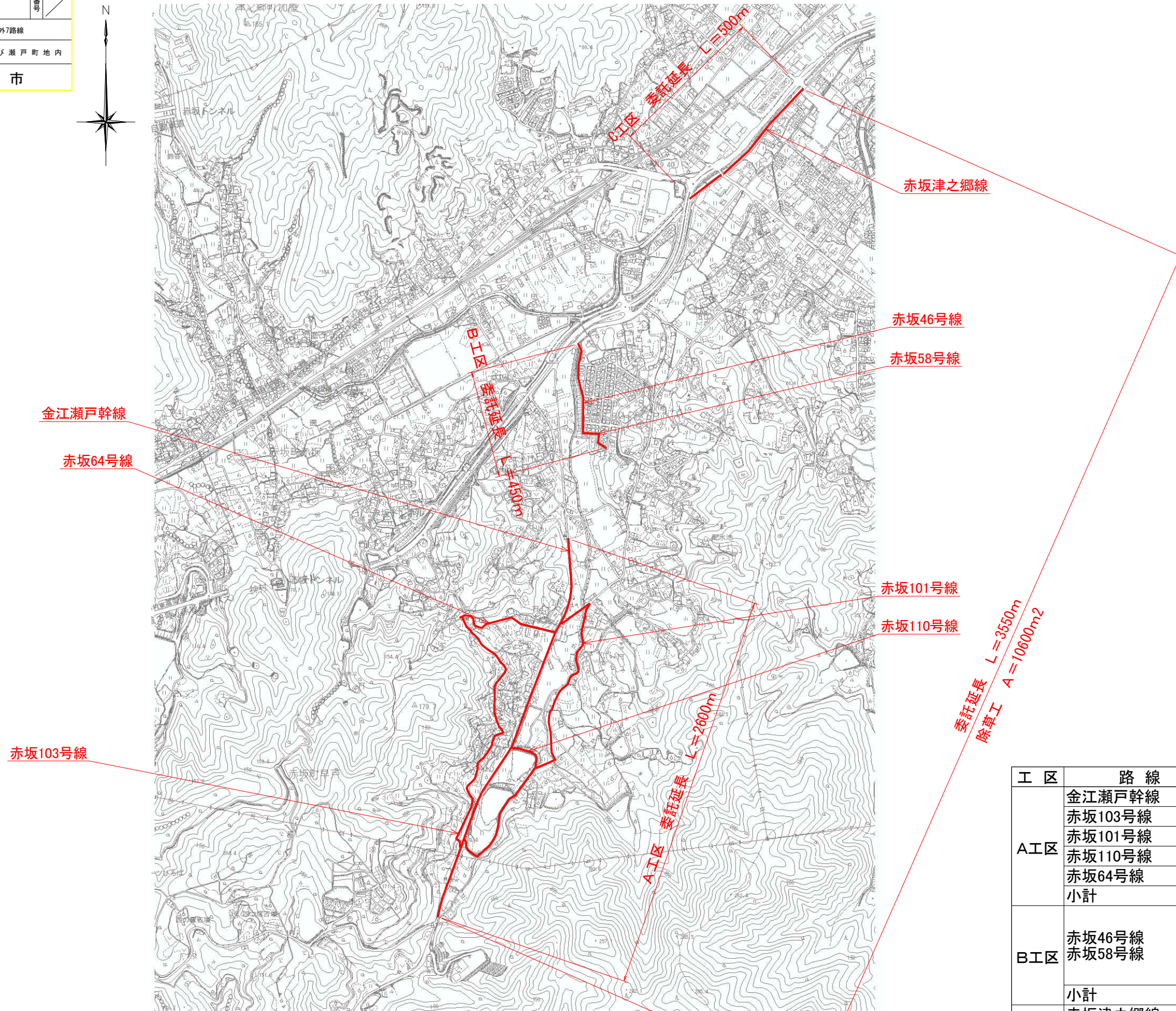


図面番号	2/7	縮尺	図示
工種	道路法面除草業務委託		
種別	全体平面図		
路線名	金江瀬戸幹線外7路線		
委託箇所	福山市赤坂町及び瀬戸町地内		
福山市			



全体平面図

S=1:16000



委託延長 L=3550m
除草工 A=10600m²

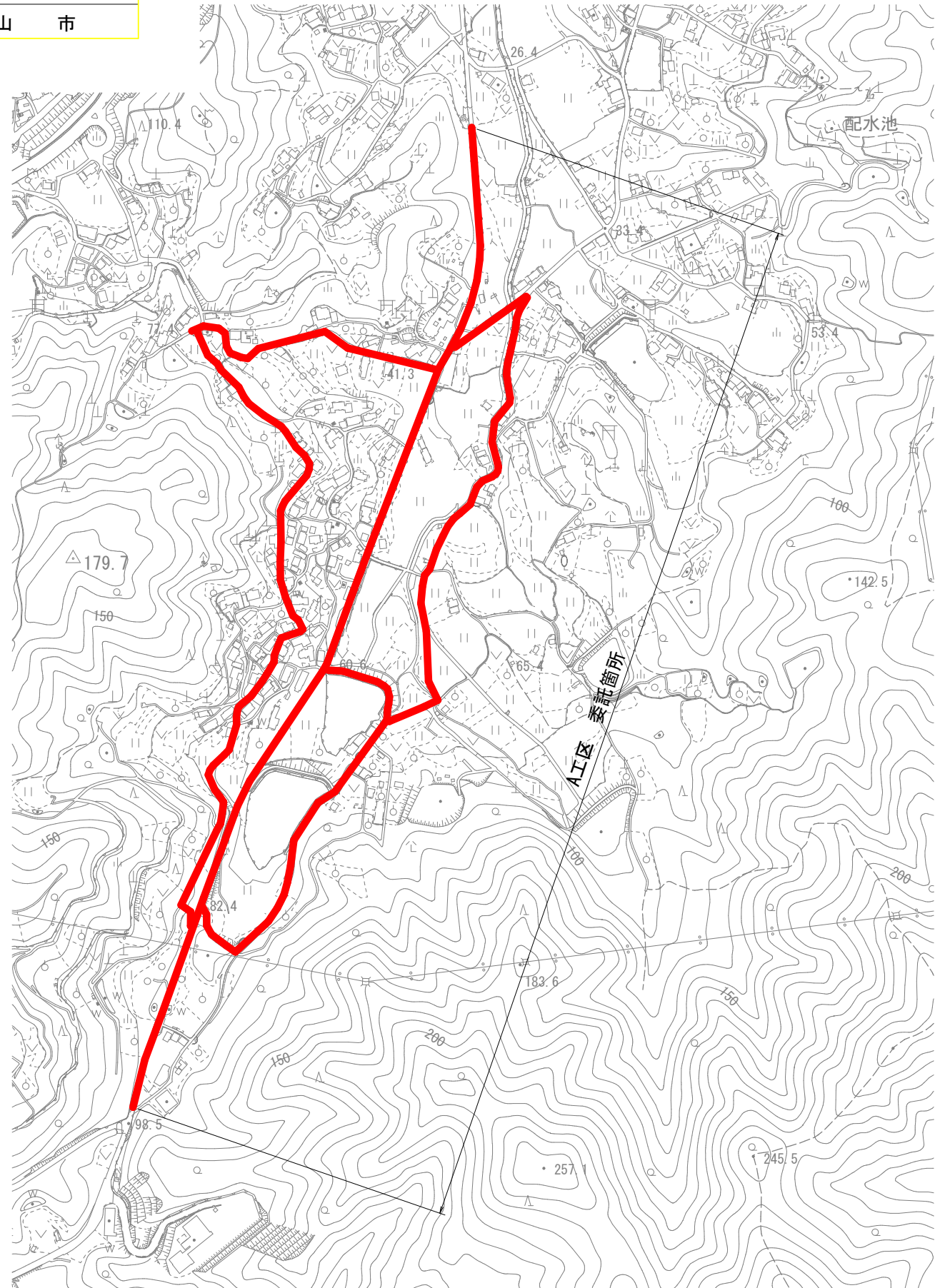
工区	路線	面積	備考
A工区	金江瀬戸幹線	3175 m ²	肩掛け式 (飛び石防護有り)
	赤坂103号線	455 m ²	
	赤坂101号線	870 m ²	
	赤坂110号線	360 m ²	
	赤坂64号線	325 m ²	
	小計	5185 m ²	
B工区	赤坂46号線 赤坂58号線	4853 m ²	肩掛け式 (飛び石防護無し)
	小計	4853 m ²	
C工区	赤坂津之郷線	600 m ²	肩掛け式 (飛び石防護有り)
	小計	600 m ²	
合計		10638 m ²	

※剪定・伐採・除草等により発生した樹木等は、「受入基準」に基づきふくやま環境美化センターで「廃棄物搬入届兼許可伝票」を使用して処分すること

図面番号	3/7	縮尺	図示
工種	道路法面除草業務委託		
種別	A工区 平面図、標準断面図	番号	
路線名	金江瀬戸幹線外7路線		
委託箇所	福山市赤坂町及び瀬戸町地内		
福山市			

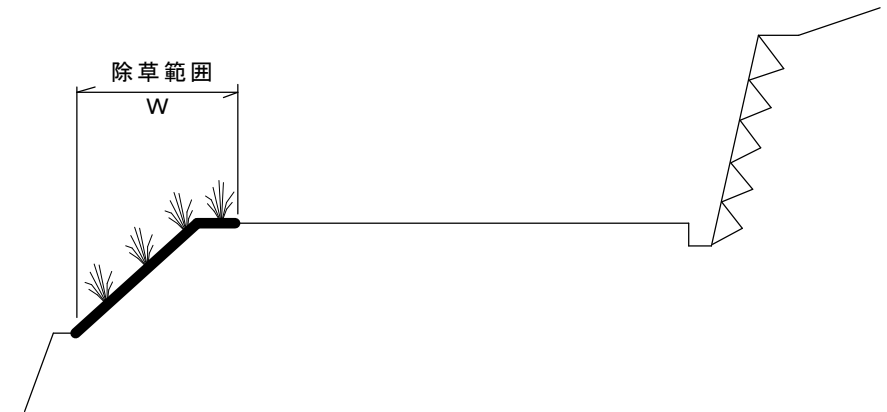
平面図

S=1:5000



標準断面図

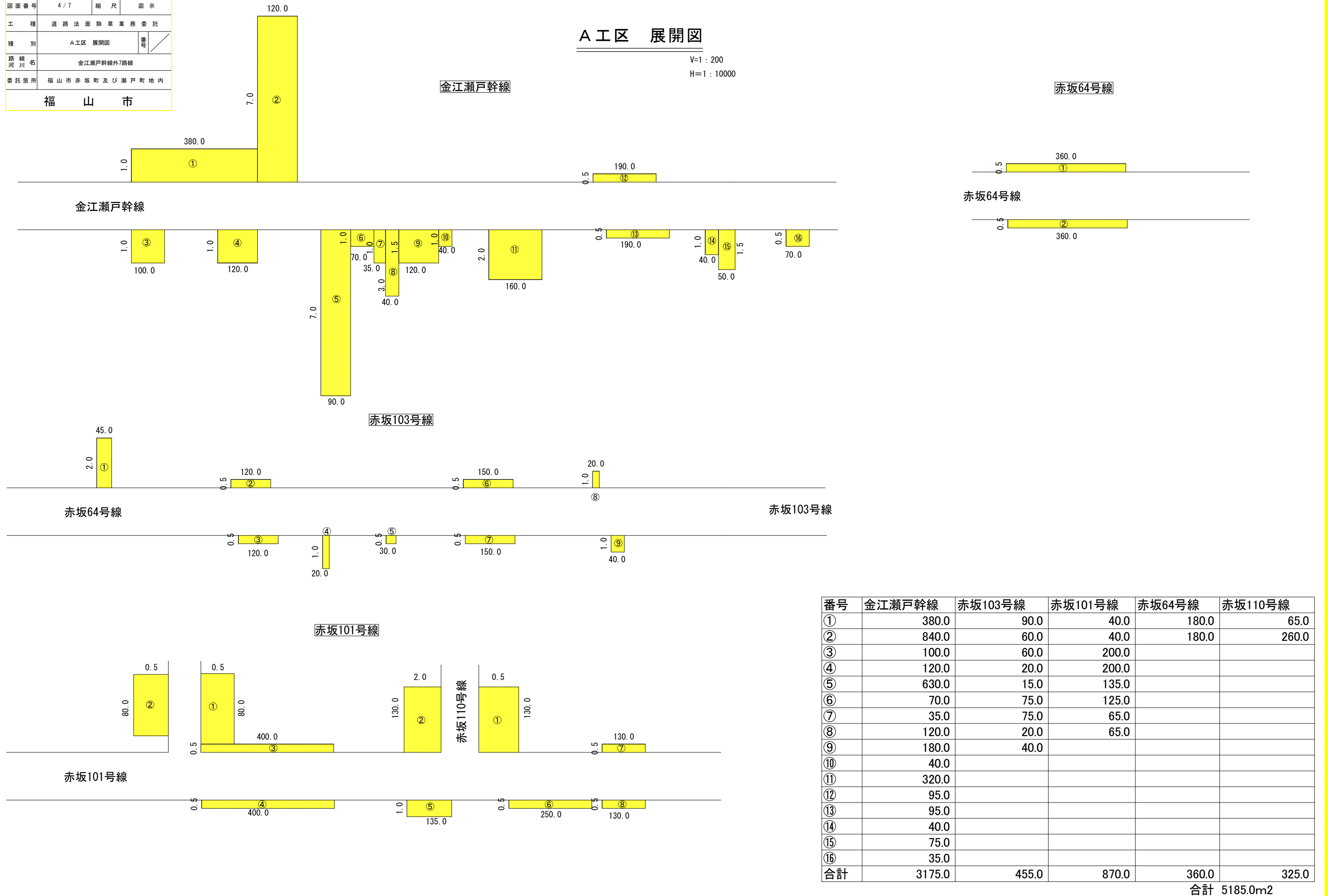
S=1:100



図面番号	4/7	縮尺	図示
工種	道路法面除草業務委託		
種別	A工区展開図	番号	
路線名	金江瀬戸幹線外7路線		
委託箇所	福山市赤坂町及び瀬戸町地内		
福山市			

A工区 展開図

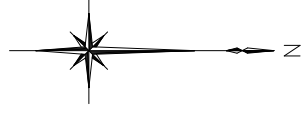
V=1:200
H=1:10000



番号	金江瀬戸幹線	赤坂103号線	赤坂101号線	赤坂64号線	赤坂110号線
①	380.0	90.0	40.0	180.0	65.0
②	840.0	60.0	40.0	180.0	260.0
③	100.0	60.0	200.0		
④	120.0	20.0	200.0		
⑤	630.0	15.0	135.0		
⑥	70.0	75.0	125.0		
⑦	35.0	75.0	65.0		
⑧	120.0	20.0	65.0		
⑨	180.0	40.0			
⑩	40.0				
⑪	320.0				
⑫	95.0				
⑬	95.0				
⑭	40.0				
⑮	75.0				
⑯	35.0				
合計	3175.0	455.0	870.0	360.0	325.0

合計 5185.0m²

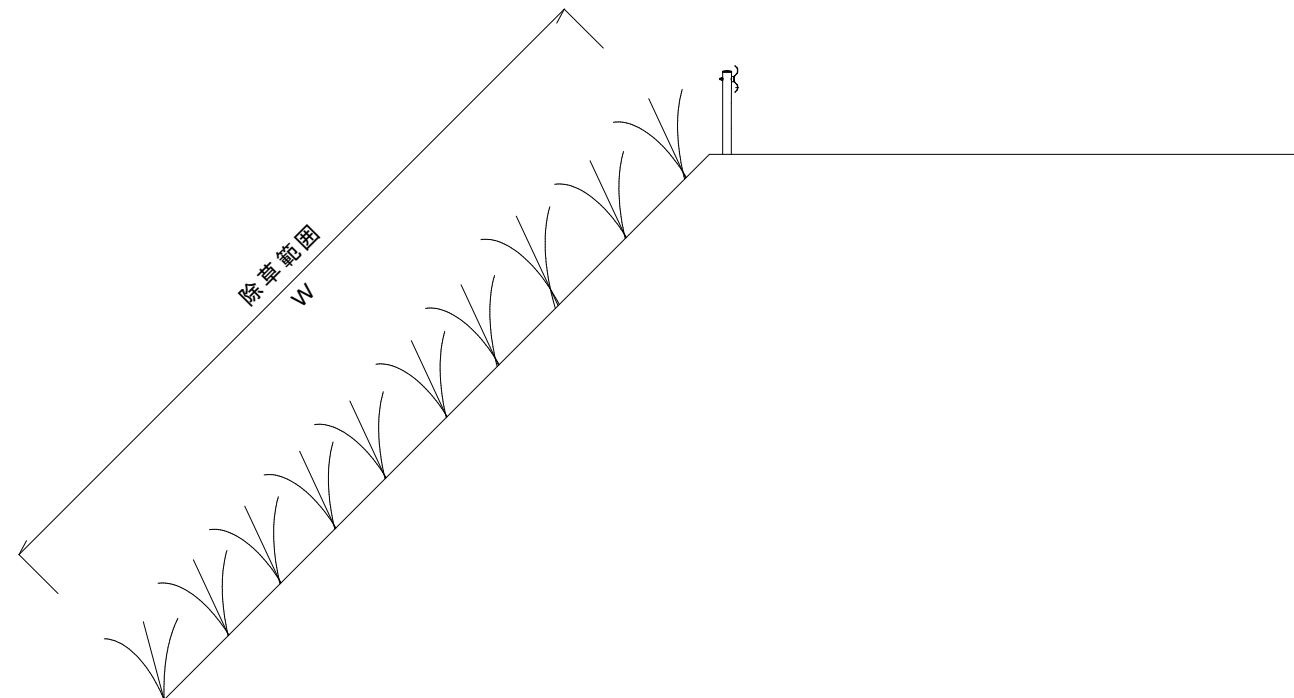
図面番号	5/7	縮尺	図示
工種	道路法面除草業務委託		
種別	B工区 平面図、標準断面図	番号	
路線名	金江瀬戸幹線外7路線		
委託箇所	福山市赤坂町及び瀬戸町地内		
福山市			



平 面 図
S=1:2,000



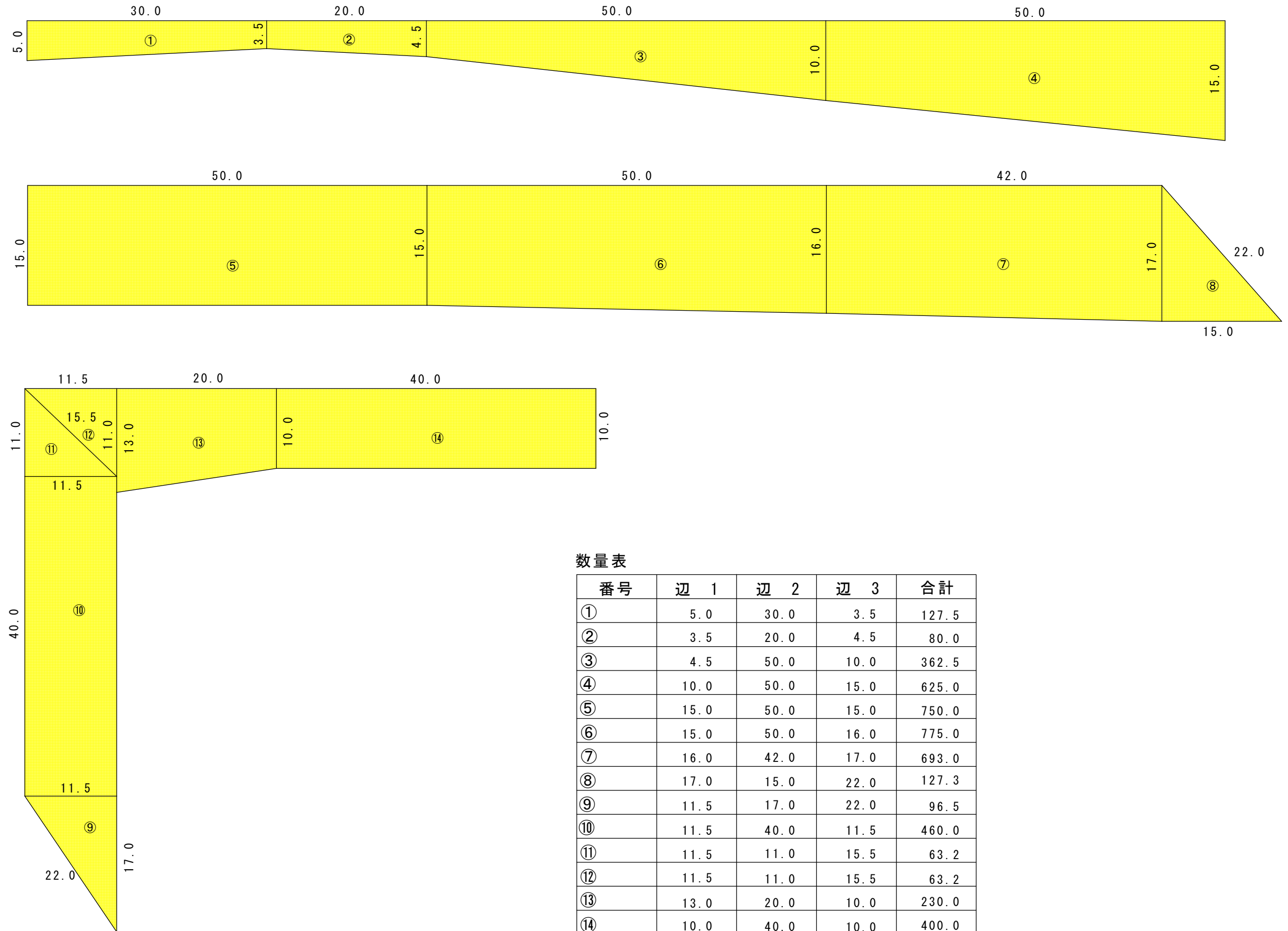
標準断面図
S=1:50



図面番号	6/7	縮尺	図示
工種	道路法面除草業務委託		
種別	B工区展開図		
路線名	金江瀬戸幹線外7路線		
委託箇所	福山市赤坂町及び瀬戸町地内		
福山市			

B工区 展開図

S=1:500



数量表

番号	辺 1	辺 2	辺 3	合計
①	5.0	30.0	3.5	127.5
②	3.5	20.0	4.5	80.0
③	4.5	50.0	10.0	362.5
④	10.0	50.0	15.0	625.0
⑤	15.0	50.0	15.0	750.0
⑥	15.0	50.0	16.0	775.0
⑦	16.0	42.0	17.0	693.0
⑧	17.0	15.0	22.0	127.3
⑨	11.5	17.0	22.0	96.5
⑩	11.5	40.0	11.5	460.0
⑪	11.5	11.0	15.5	63.2
⑫	11.5	11.0	15.5	63.2
⑬	13.0	20.0	10.0	230.0
⑭	10.0	40.0	10.0	400.0
合計				4853 m ²

図面番号	7/7	縮尺	図示
工種	道路法面除草業務委託		
種別	C工区 平面図、標準横断面	番号	
路線名	金江瀬戸幹線外7路線		
委託箇所	福山市赤坂町及び瀬戸町地内		
福山市			

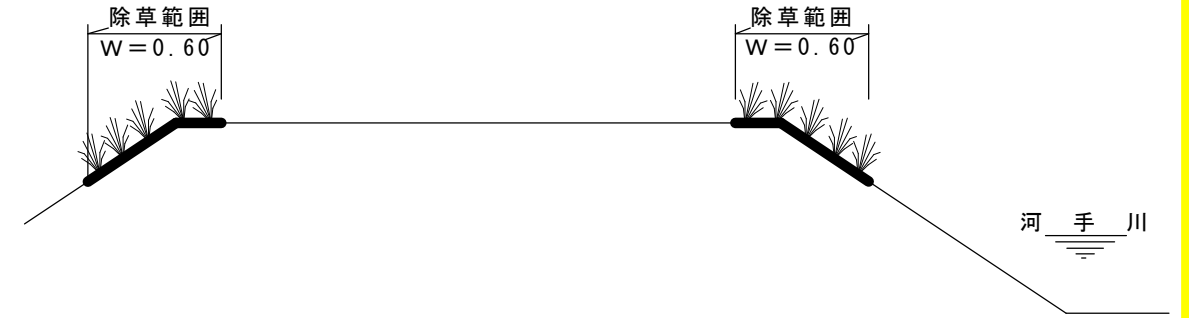
平 面 図

S=1:2000



標 準 断 面

S=1:50



$除草工 = 0.60 \times 2 \times 500 = 600 \text{ m}^2$