

2026年度 常時募集のご案内

- 瀬戸町の一部・水呑町・奈良津町・南本庄・鞆町・新市町・内海町の住宅の募集について、2026年度のスケジュールは次のとおりです。

受付期間 （※1）	書類配布 開始時期	募集戸数 （※2）	残り戸数	備考
4月9日～11月頃	4月1日	10戸	1戸	

（※1）受付状況に応じて、受付終了時期が異なります。

（※2）募集戸数は予定ですので、変更することがあります。

- 4月9日の午前8時30分～9時30分まで受付をし、募集住宅が重複した場合は、午前10時より抽選を行います。
- 申込者数が募集戸数に満たない場合は、引続き、申し込みを受け付けます。
- 募集する住宅は、年度途中で変更する場合があります。

《その他》

- 部屋の修繕状況により入居の時期は異なります。
- 各支所での受付は行っていません。

常時募集

受付	入居者が決定するまで
申込場所	市役所本庁舎 11階 住宅課

※受付は先着順となります

住宅名	部屋番号	建設年度	階数	間取り	収入状況及び家賃(円)						駐車場使用料	エレベーター	専用面積	備考	単身入居		
					政令月収											裁量階層	
					0円 ～ 104,000円	104,001円 ～ 123,000円	123,001円 ～ 139,000円	139,001円 ～ 158,000円	158,001円 ～ 186,000円	186,001円 ～ 214,000円							
瀬戸町瀬戸川	2 - 4	1971	4	6×6×4.5×3×DK	16,200円	18,700円	21,400円	24,100円	27,600円	31,800円	2,100円	◎	×	61.9㎡		◎	
	2 - 11	1971	3	6×6×4.5×3×DK	16,000円	18,500円	21,200円	23,900円	27,300円	31,500円		◎	×	61.2㎡		◎	
	3 - 2	1972	1	6×4.5×DK	12,900円	14,900円	17,000円	19,200円	22,000円	25,400円		◎	×	39.9㎡	単身高齢者・高齢者世帯向け	◎	
	5 - 4	1971	4	6×5×4.5×3×DK	16,200円	18,700円	21,400円	24,200円	27,600円	31,900円		◎	×	61.6㎡		◎	
水呑町竹ヶ端	1 - 5	1974	3	6×6×4.5×DK	12,900円	14,800円	17,000円	19,200円	21,900円	25,300円	2,300円	◎	×	50.1㎡		◎	
	4 - 16	1973	3	6×4.5×3×DK	10,900円	12,600円	14,400円	16,300円	18,600円	21,500円		◎	×	43.3㎡		◎	
	6 - 23	1973	2	6×4.5×4.5×DK	11,500円	13,200円	15,200円	17,100円	19,500円	22,600円		◎	×	45.5㎡		◎	
瀬戸町瀬戸西	2 - 7	1977	4	6×6×4.5×DK	16,200円	18,700円	21,400円	24,100円	27,500円	31,800円	2,400円	◎	×	56.8㎡		◎	
	4 - 20	1980	5	6×6×4.5×DK	17,800円	20,500円	23,500円	26,500円	30,300円	34,900円		◎	×	58㎡		◎	
瀬戸町小立	1 - 23	1978	2	6×6×4.5×DK	16,800円	19,400円	22,200円	25,000円	28,600円	33,000円	2,200円	◎	×	58㎡		◎	
	2 - 1	1979	1	6×6×4.5×DK	16,500円	19,000円	21,800円	24,600円	28,100円	32,400円		◎	×	56.8㎡		◎	
	9 - 3	1989	2	6×6×4.5×DK	20,200円	23,300円	26,600円	30,100円	34,300円	39,600円		◎	×	59.1㎡		◎	

住宅名	部屋番号	建設年度	階数	間取り	収入状況及び家賃(円)						駐車場使用料	エレベーター	専用面積	備考	単身入居		
					政令月収											裁量階層	
					0円 ～ 104,000円	104,001円 ～ 123,000円	123,001円 ～ 139,000円	139,001円 ～ 158,000円	158,001円 ～ 186,000円	186,001円 ～ 214,000円							
本庄	3 - 402	1978	4	6×6×3×DK	15,300円	17,700円	20,300円	22,900円	26,100円	30,200円	2,900円	◎	×	51.7㎡		◎	
	3 - 501	1978	5	6×6×3×DK	15,300円	17,700円	20,300円	22,900円	26,100円	30,200円		◎	×	51.7㎡		◎	
鞆中島	1 - 19	1972	2	6×4.5×3×DK	10,900円	12,500円	14,400円	16,200円	18,500円	21,400円	/	◎	×	43.3㎡		◎	
	2 - 10	1973	1	6×4.5×4.5×DK	11,600円	13,400円	15,400円	17,300円	19,800円	22,900円		◎	×	45.5㎡		◎	
	2 - 12	1973	2	6×4.5×4.5×DK	11,600円	13,400円	15,400円	17,300円	19,800円	22,900円		◎	×	45.5㎡		◎	
	3 - 7	1974	1	6×6×4.5×DK	12,300円	14,200円	16,300円	18,300円	21,000円	24,200円		◎	×	46.7㎡		◎	
鞆御幸	2 - 16	1979	3	6×6×4.5×DK	16,600円	19,200円	22,000円	24,800円	28,300円	32,700円	2,300円	◎	×	58㎡		◎	
	3 - 11	1979	1	6×6×4.5×DK	16,300円	18,800円	21,500円	24,300円	27,700円	32,000円	2,300円	◎	×	56.8㎡		◎	
立石北	2 - 305	1973	3	6×4.5×3×DK	10,700円	12,400円	14,200円	16,000円	16,500円	16,500円	2,200円	◎	×	42㎡		◎	
あおぞら	1 - 303	1977	3	6×4.5×4.5×DK	13,500円	15,500円	17,800円	20,000円	22,900円	26,400円	2,200円	◎	×	51.2㎡		◎	
小用地	1 - 123	1986	2	6×6×4.5×DK	16,300円	18,800円	21,500円	24,200円	27,700円	32,000円	2,000円	◎	×	61.6㎡		◎	
	2 - 223	1992	2	6×6×6×DK	18,600円	21,500円	24,600円	27,700円	31,700円	36,500円	2,000円	◎	×	64.8㎡		◎	
番川原	3 - 206	1988	/	6×6×6×DK	15,400円	17,800円	20,300円	22,900円	26,200円	30,200円	/	◎	×	66㎡		◎	
餅草	1 - 301	1993	/	6×6×6×DK	17,700円	20,400円	23,400円	26,400円	30,100円	34,800円	/	◎	×	67.2㎡		◎	
	2 - 303	1993	/	6×6×6×DK	20,400円	23,600円	27,000円	30,400円	34,800円	40,100円	/	◎	×	77.5㎡		◎	

住宅名	部屋番号	建設年度	階数	間取り	収入状況及び家賃(円)						駐車場使用料	駐車場	エレベーター	専用面積	備考	単身入居		
					政令月収												裁量階層	
					0円 ～ 104,000円	104,001円 ～ 123,000円	123,001円 ～ 139,000円	139,001円 ～ 158,000円	158,001円 ～ 186,000円	186,001円 ～ 214,000円								
沖新漕	2 - 2	2009	/	6×6×7×DK	23,100円	26,600円	30,400円	34,300円	39,200円	45,300円	2,000円	◎	×	73.2㎡		◎		
	5 - 2	2009		6×6×7×DK	23,100円	26,600円	30,400円	34,300円	39,200円	45,300円	2,000円	◎	×	73.2㎡		◎		

★ 特定公共賃貸住宅																		
住宅名	部屋番号	建設年度	階数	間取り	収入状況及び家賃(円)						駐車場使用料	駐車場	エレベーター	専用面積	備考	単身入居		
					政令月収												裁量階層	
					158,001円 ～ 186,000円	186,001円 ～ 214,000円	214,001円 ～ 259,000円	259,001円 ～ 350,000円	350,001円 ～ 487,000円									
沖新漕	3 - 1	2009	/	6×6×10×DK	48,000円	55,000円	64,000円	70,000円	70,000円		2,000円	◎	×		特定公共賃貸住宅	×		

◆入居決定後に部屋の修繕を行いますので、入居決定から契約までに約5ヶ月程度かかります。

◆番川原住宅、餅草住宅及び沖新漕住宅は、戸建ての住宅であるため、階数の記載がありません。

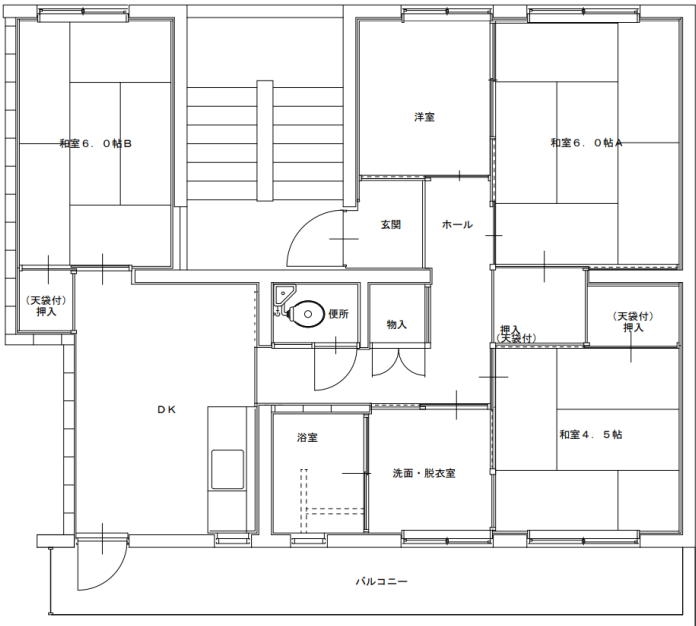
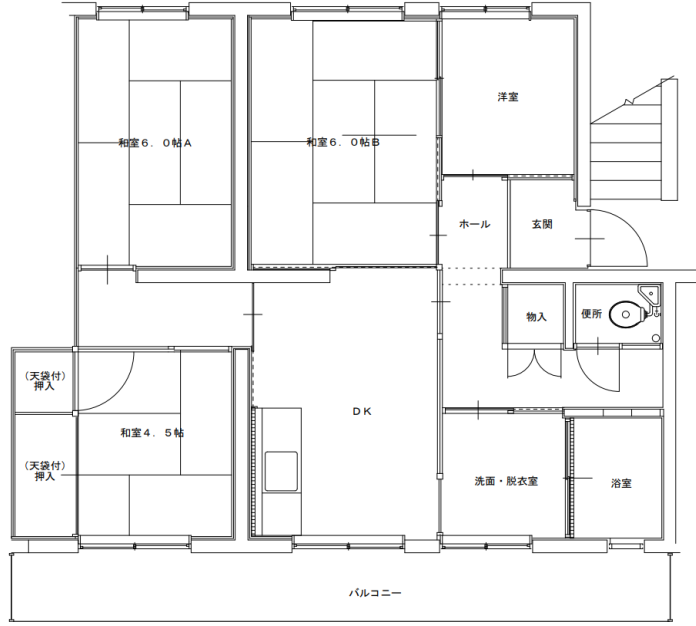
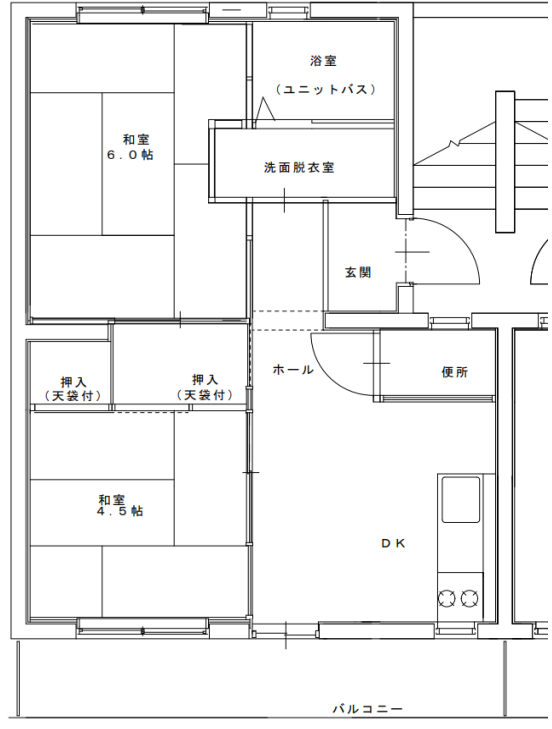
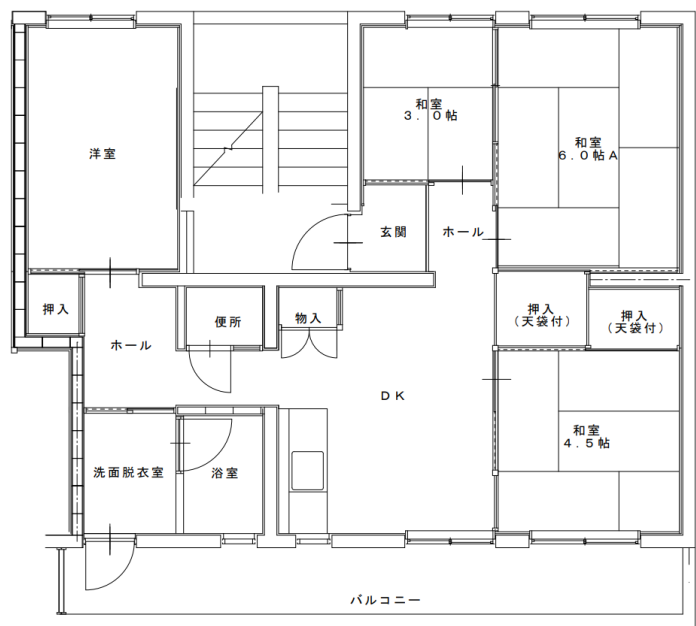
◆住宅は、生活に支障のない程度の修繕はしておりますが、内装・設備等に多少の傷や汚れ・劣化等がありますので、あらかじめご了承ください。

◆風呂は、設置してあります。

◆単身高齢者・高齢者世帯向けとは、申込者が60歳以上の方で、単身世帯または同居しようとする親族の年齢が60歳以上若しくは18歳未満の方のみで構成された世帯を対象とする住戸です。

※ 駐車場表示 ◎・・・有料1台分あり △・・・他ブロックであれば有料1台分あり ×・・・駐車場なし

常時募集住宅間取り図

瀬戸町 瀬戸川	2-4		瀬戸町 瀬戸川	2-11	
所在地	瀬戸町大字地頭分1051番地1		所在地	瀬戸町大字地頭分1051番地1	
学校区	瀬戸小学校	済美中学校	学校区	瀬戸小学校	済美中学校
					
瀬戸町 瀬戸川	3-2		瀬戸町 瀬戸川	5-4	
	単身高齢者・高齢者世帯向け				
所在地	瀬戸町大字地頭分1051番地1		所在地	瀬戸町大字地頭分1051番地1	
学校区	瀬戸小学校	済美中学校	学校区	瀬戸小学校	済美中学校
					

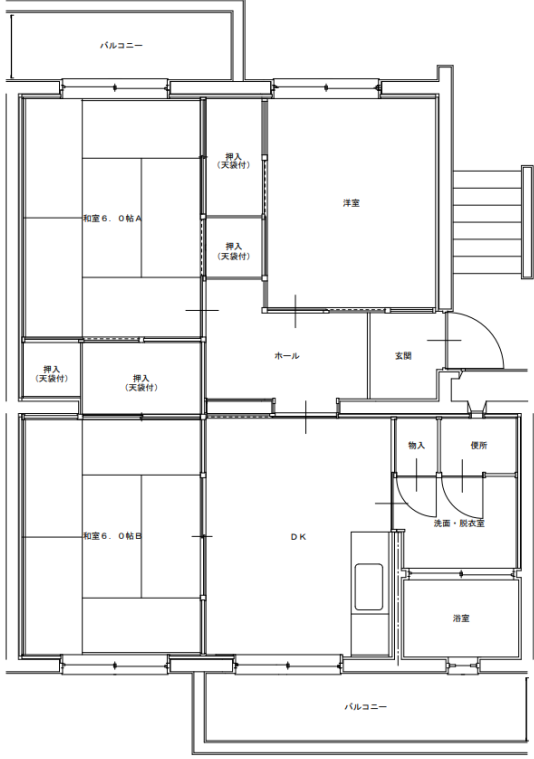
※ 間取り図は左右対称の場合あり

常時募集住宅間取り図

水呑町 竹ヶ端	1-5		水呑町 竹ヶ端	4-16	
所在地	水呑町4880番地		所在地	水呑町4880番地	
学校区	水呑小学校	向丘中学校	学校区	水呑小学校	向丘中学校
					
水呑町 竹ヶ端	6-23		瀬戸町 瀬戸西	2-7	
所在地	水呑町4880番地		所在地	瀬戸町大字地頭分400番地	
学校区	水呑小学校	向丘中学校	学校区	瀬戸小学校	済美中学校
					

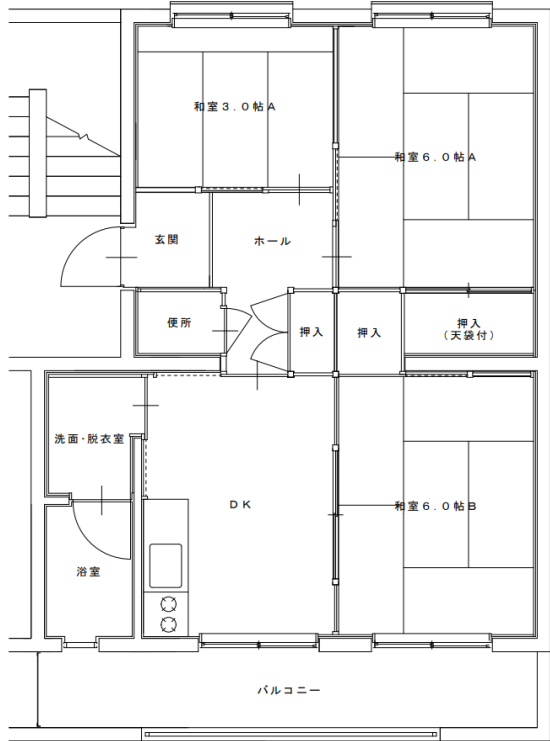
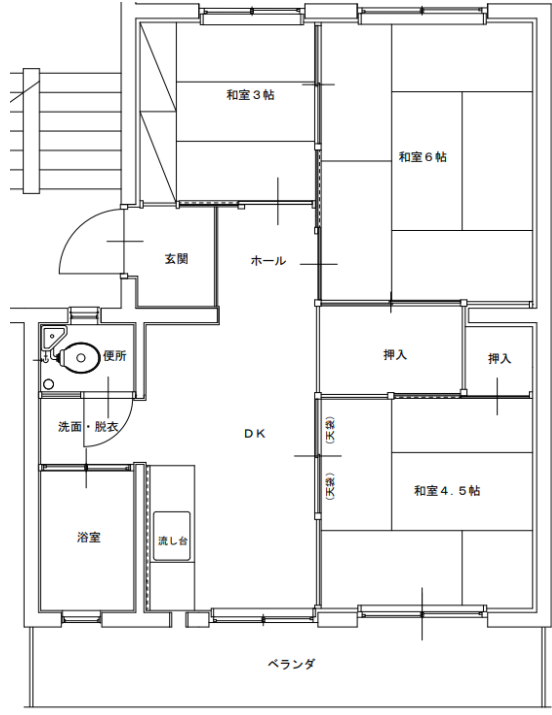
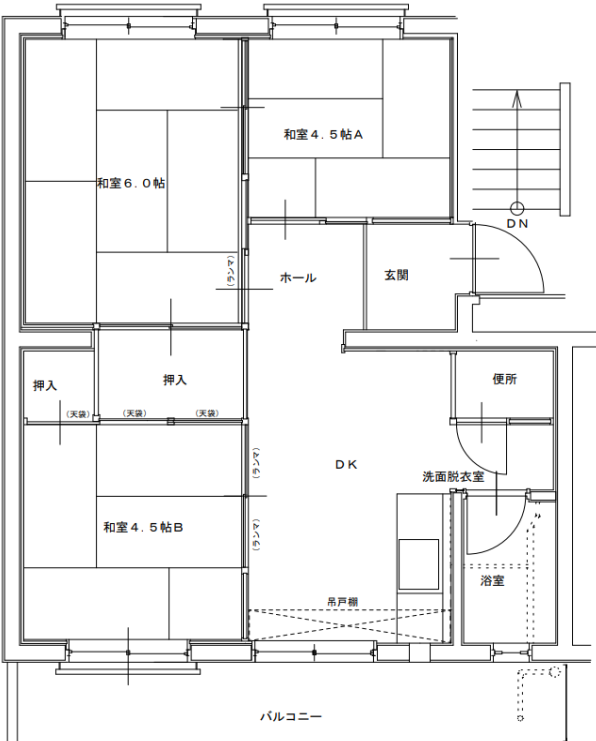
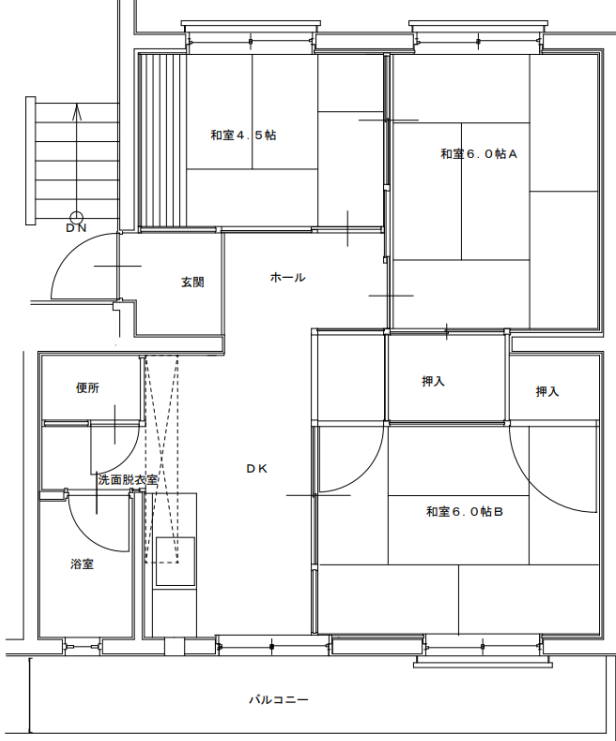
※ 間取り図は左右対称の場合あり

常時募集住宅間取り図

瀬戸町 瀬戸西	4-20		瀬戸町 小立	1-23	
所在地	瀬戸町大字地頭分400番地		所在地	瀬戸町大字地頭分2515番地	
学校区	瀬戸小学校	済美中学校	学校区	瀬戸小学校	済美中学校
					
瀬戸町 小立	2-1		瀬戸町 小立	9-3	
所在地	瀬戸町大字地頭分2516番地		所在地	瀬戸町大字地頭分2518番地	
学校区	瀬戸小学校	済美中学校	学校区	瀬戸小学校	済美中学校
					

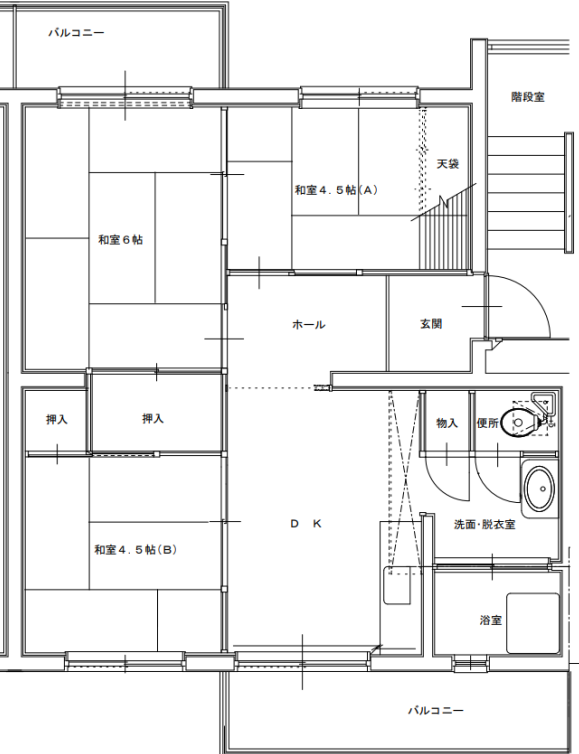
※ 間取り図は左右対称の場合あり

常時募集住宅間取り図

本庄	3-402、3-501	鞆中島	1-19	
所在地	南本庄三丁目11番23号		所在地	鞆町後地382番地1
学校区	西小学校	城北中学校	学校区	鞆の浦学園
				
鞆中島	2-10、2-12	鞆中島	3-7	
所在地	鞆町後地382番地5		所在地	鞆町後地382番地4
学校区	鞆の浦学園		学校区	鞆の浦学園
				

※ 間取り図は左右対称の場合あり

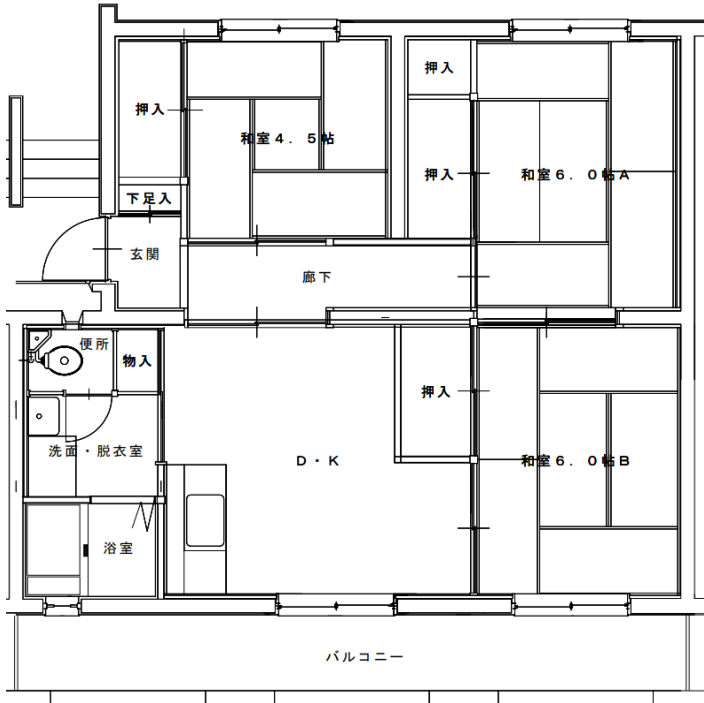
常時募集住宅間取り図

鞆御幸	2-16	鞆御幸	3-11		
所在地	鞆町後地1060番地1		所在地	鞆町後地1059番地	
学校区	鞆の浦学園		学校区	鞆の浦学園	
					
立石北	2-305		あおぞら	1-303	
所在地	新市町大字新市255番地3		所在地	新市町大字新市990番地4	
学校区	新市小学校	新市中央中学校	学校区	新市小学校	新市中央中学校
					

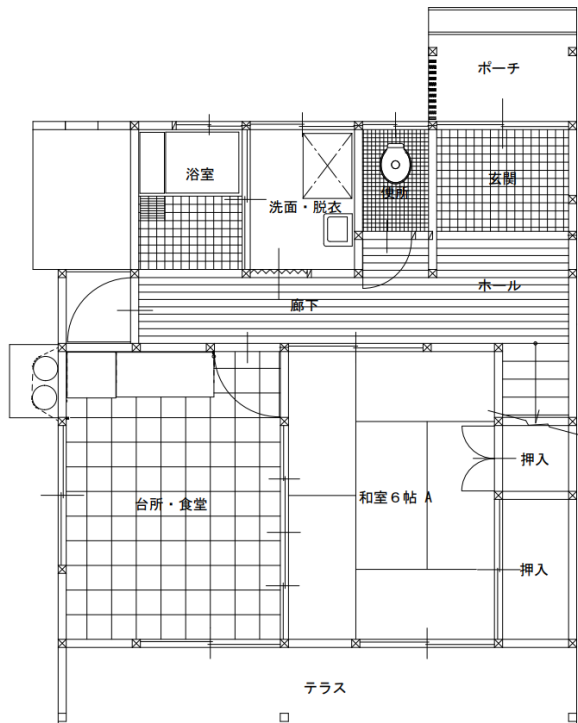
※ 間取り図は左右対称の場合あり

常時募集住宅間取り図

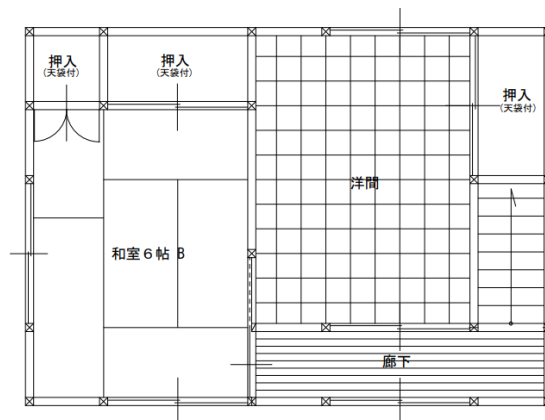
小用地	1-123	小用地	2-223
	所在地		内海町イ634番地1
学校区	想青学園	学校区	想青学園



番川原	3-206		
所在地	内海町口2301番地1		
学校区	想青学園		



1階

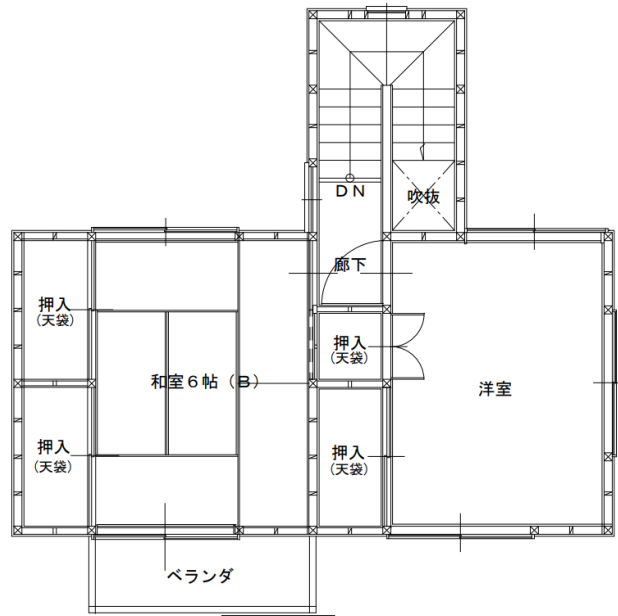
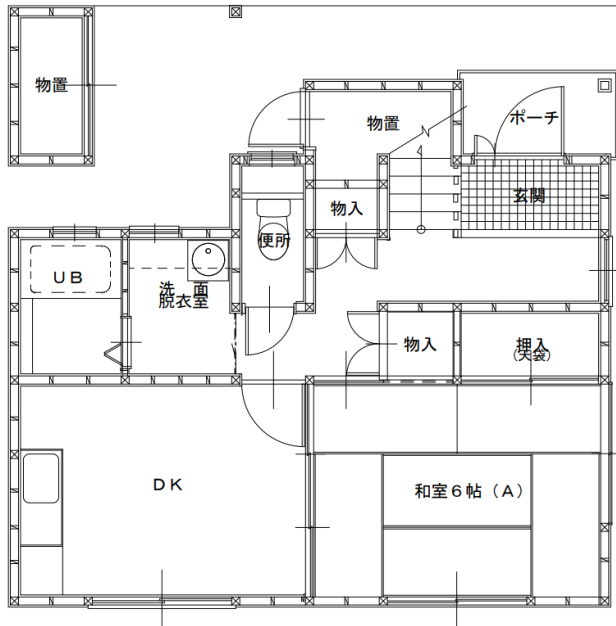


2階

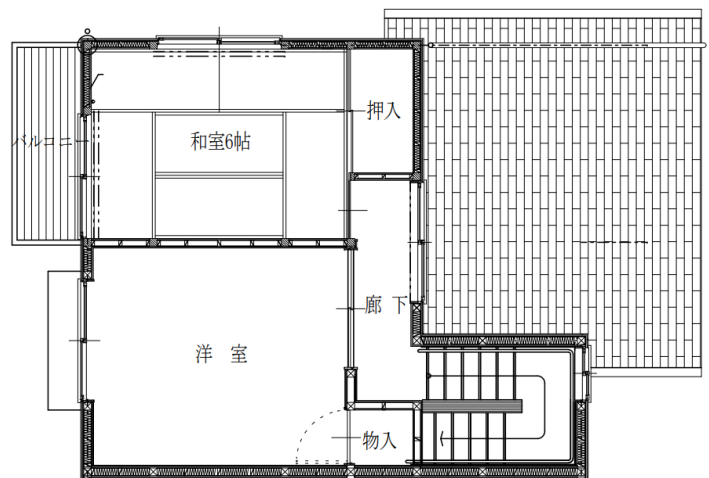
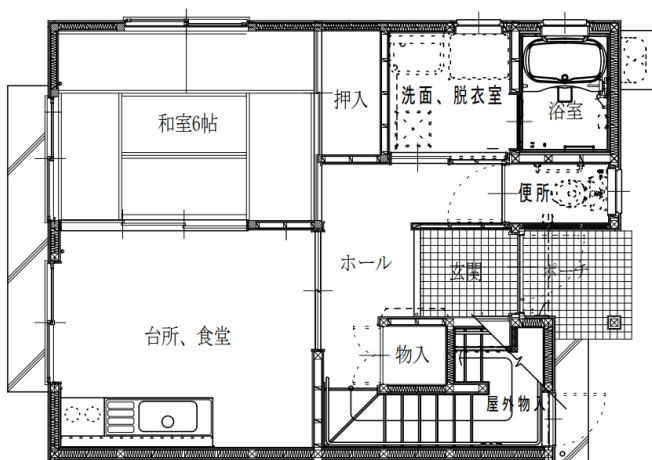
※ 間取り図は左右対称の場合あり

常時募集住宅間取り図

餅草	1-301、2-303
所在地	内海町809番地
学校区	想青学園



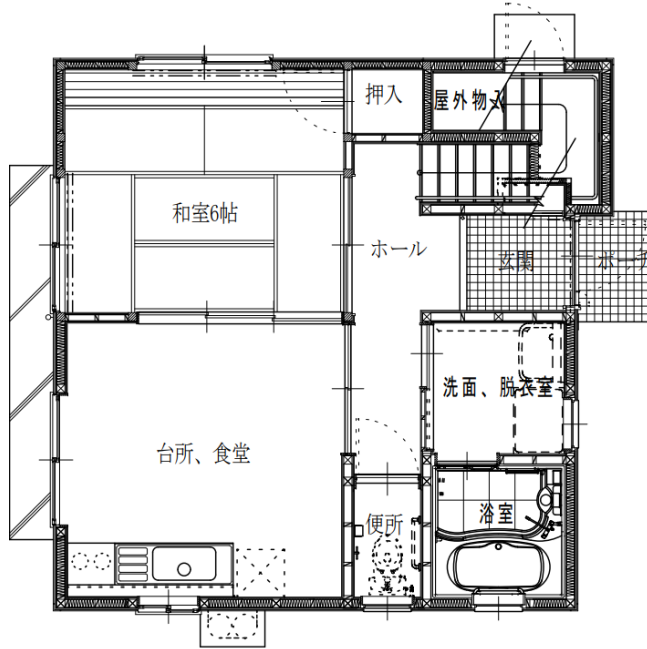
沖新涯	2-2、5-2
所在地	内海町イ1717番地1
学校区	想青学園



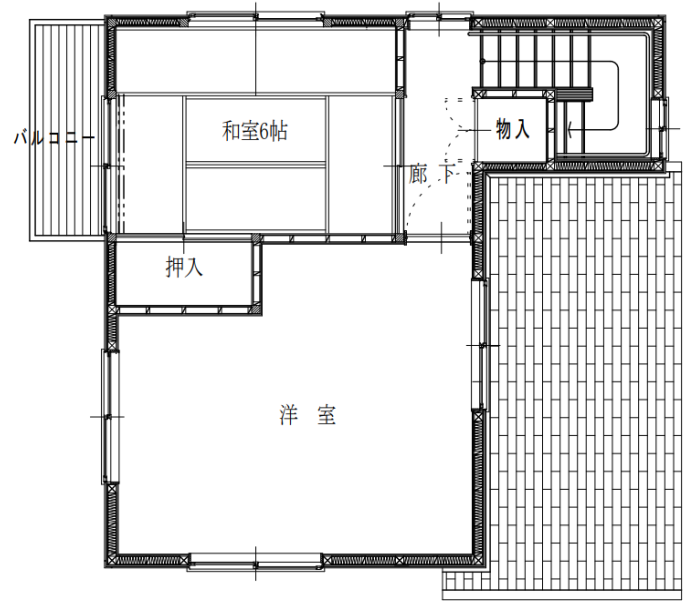
※ 間取り図は左右対称の場合あり

常時募集住宅間取り図

沖新涯	3-1
	特定公共賃貸住宅
所在地	内海町イ1717番地1
学校区	想青学園



1階



2階