

現場説明書（技術的事項）

工事名 瀬戸町瀬戸川市営住宅3-21他空室改修工事

1. 現場の状況

- ・市営住宅の入居者が、日常の生活をしています。

2. 別途工事

- ・電気設備工事
- ・給排水衛生ガス設備工事
- ・畳、襖改修工事

3. 留意事項

- ① 入居者が生活しています。工事現場への立入りを防ぐ等の措置を講じて、十分に安全を確保してください。
- ② 管理人への連絡は十分に行うとともに、第三者への安全には細心の注意を払い、その対策を講じてください。
- ③ 施工前に工事の内容、工事期間、受注者等を明示したものを階段入口の掲示板（当該棟全階段）に表示し、各入居者等への周知を図ってください。
また、変更があった場合も同様にしてください。
- ④ 騒音、振動、粉塵等が発生する作業を行う場合は、事前に直下・直上・向かい隣等に直接連絡してください。
- ⑤ 駐車場は全て有料駐車場として使用しています。工事車両等の駐車は監督員・住宅管理人と協議してください。
- ⑥ 実施工程表は、契約後14日以内に提出するとともに、施工計画書等の承諾は速やかに受けてください。
- ⑦ 特定建設資材の再資源化に努めるとともに、産業廃棄物は適切に処理してください。
- ⑧ 工事施工上必要な官公署への手続は、受注者の責任において速やかに行ってください。
- ⑨ 本工事受注者は、地元企業・地場製品の活用に努めてください。

瀬戸町瀬戸川市営住宅3-2-1他空室改修工事 特記仕様書

I. 工事概要

1. 工事名称 瀬戸町瀬戸川市営住宅3-2-1他空室改修工事
2. 工事場所 福山市瀬戸町地内
3. 工事内容 1) 瀬戸町瀬戸川市営住宅3-2-1空室改修工事 2) 瀬戸町瀬戸西市営住宅2-1-3空室改修工事

4. 別途工事 ・給排水衛生ガス設備工事 ・電気設備工事 ・畳、襖改修工事
5. 工期の設定 ・本工事の工期は、工事検査期間として14日間を含んでいる。
6. 実施工程表 ・実施工程表を契約後14日以内に提出する。
7. 法定外の労災保険の付保 ・本工事は、法定外の労災保険を見込んでいる。

II. 工事仕様

1. 図面及び特記事項に記載されていない事項は、国土交通省大臣官房官庁営繕部監修、公共建築改修工事標準仕様書（建築工事編）令和7年版及び国土交通省大臣官房官庁営繕部監修、公共建築工事標準仕様書（建築工事編）令和7年版による。
2. 本工事の受注者は、地元企業及び地場産業の積極的な活用に努める。

III. 特記事項

特記事項は ◎ 印のついたものを適用する。 ⊙ 印のつかない場合は、※ 印のついたものを適用する。

- 1) 主任技術者等
 - ⊙ 受注者は、工事現場内において主任技術者（下請負人を含む）に工事名・工期・写真証明印の入った名札を着用するものとする。
- 2) 工事実績情報の登録
 - ・ 受注者は、次表に従い、工事実績情報を登録する。登録内容について、あらかじめ監督員の承諾を受けたのちに、次表の期限内に登録申請を行う。ただし、期間には、土曜日、日曜日、祝日、年末年始の閉庁日を除く。

請負金額	工事受注時	登録内容の変更時	工事完成時
500万円以上	契約後10日以内	変更契約後10日以内	工事完成後10日以内

変更登録は、工期、技術者等に変更が生じた場合に行う（請負代金のみ変更の場合、登録不要）
 ※ 登録後は速やかに登録されたことを証明する資料を監督員に提出する。
 なお、変更時と工事完成時の間が10日に満たない場合は、変更時の提出を省略できる。（登録要）
- 3) 疑義に対する協議等
 - ⊙ 設計図書に定められた内容に疑義が生じたり、現場の納まり又は取り合いの関係で、設計図書によることが困難又は、不都合な場合が生じたときは、監督員と協議する。
- 4) 建築材料等
 - ⊙ 建築材料の製造所、製品及び施工業者等は、特記されたもの又は同等以上とする。ただし、同等以上とする場合は、監督員の承諾を受ける。
 - ⊙ 合板については、特記がないものは2類とする。
 - ⊙ 合板類、塗料、内装材の接着剤のホルムアルデヒドの発散量 F☆☆☆☆ とする。
 - ⊙ 廃棄物の処理及び清掃に関する法律、その他関係法令等に従い、適切に処理する。また、マニフェスト（D・E票）の写しを提出する。
 - ⊙ 本工事は、建設副産物情報交換システム（財）日本建設情報総合センターの登録対象工事であり、受注者は施工計画時工事完了時及び登録情報の変更が生じた場合は、速やかに当該システムにデータの入力を行なうものとする。また、再生資源利用計画書及び再生資源利用促進計画書については、当該システムにより作成を行い提出するものとする。また、工事完了時には再生資源利用実施書及び再生資材利用促進実施書を提出する。
 - ⊙ 処理を行う石綿含有建材の仕様及び部位は、下記による。
- 5) 発生材の処理
- 6) アスベスト含有建材の除去（みなし含有建材を含む）

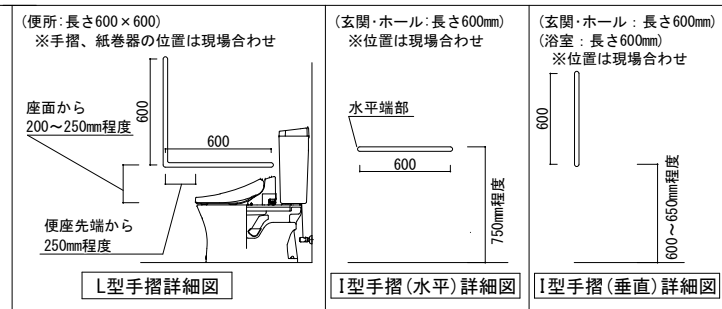
号棟	一号室	部材	箇所
瀬戸町瀬戸川市営住宅3-21	クッションフロア		ホール、洋室、DK、便所、洗面・脱衣室
- 7) 工事及び完成写真
- 8) その他
- 9) 情報共有システム
 - ⊙ 着工前・工事中及び完成時の写真は、A4版印刷、若しくはA4版写真帳にて1部提出する。
 - ⊙ 別途工事については、相互に調整し、工事全体の円滑な施工に努める。
 - ・ 本工事は、インターネットを利用して、受発注者間の情報を電子的に交換・共有することにより効率化を図る情報共有システムの対象工事である。本工事で利用する情報共有システムは、「広島県工事中情報共有システム」とし、当該サービス提供者との契約は受注者が行い利用料を支払うものとする。運用に当たっては、「福山市発注工事における情報共有システム利用実施要領(建築工事)」及び「情報共有システム利用手引(建築工事)」によるものとする。

- ・ 発注者指定型
共通仮設費として情報共有システムの利用料を含んでいる。
受注者は、本システムを利用できない特別の事由がある場合は、工事着手までに当該事由を記載した工事打合せ簿を監督員に提出し、その承諾を得ることで本システムを利用しないことができる。

- ・ 受注者希望型（契約時の請負金額が500万円以上のものに限る）
工事費には情報共有システムの利用料を見込んでいない。
本システムの利用を希望する受注者は、工事着手までに工事打合せ簿により、監督員にその旨を申し出て、本システムを利用するものとする。
その場合の請負金額の変更については、情報共有システムの利用料を共通仮設費に見込むものとし、本システムの利用を確認した後に変更契約を行うものとする。
- ⊙ 工事前電気、工事前水は、住戸内の設備を有償で利用できる。
- ⊙ 浴室FRP防水は、1Ply仕様とする。（防水用ガラスマットは、#450を使用する）
仕上りは、軽歩行仕様とし、床面は滑りにくいものとする。
立上り端部はアルミ金物押えを取付け後、シーリング打ちとする。
- ・ 流し廻りのシーリングはシリコーン系(SR-1)防かびタイプとする。
- ・ 打診調査を実施し、浮き部はモルタル塗替え工法またはエポキシ樹脂注入工法とし、0.2mm以上のひび割れ部はUカットシール材充てん工法とする。
- ⊙ 建具戸車取替は、既存戸車撤去のうえジュラコン戸車を使用する。
- ⊙ 網戸はポリプロピレン張りとする。（サラネット同等品張）
- ・ 玄関扉のドアクローザは、常時閉鎖仕様とする。
- ⊙ 間仕切パネル部（日本住宅パネル工業協同組合）はラワン合板又は石膏ボードを上張りとする。部材の固定は接着剤を主とし、ステーブル等で既存下地を確認のうえ取付ける。
- ⊙ 壁紙（塩化ビニル） 防火性能の種別：準不燃
サンゲツ（SP）、SINGCOL（SL+PLUS） 同等品
- ⊙ ビニル床シート（クッションフロア）発泡層のあるもの ※厚み 1.8mm・厚み 3.3~3.5mm
- ・ ビニル床シート（防滑性床シート）発泡層のないもの ※厚み 2.0mm~2.5mm
- ・ 合成樹脂塗床は、滑りにくい仕上りとする。
- ・ 柱目合板天井張りは目透かしとする。（南海プライウッド：和室天井材「新ふじ」同等品）
- ⊙ 下地処理は、下記を適用する。
 - ⊙ 木部 RB種 ⊙ 鉄鋼面 RB種 ⊙ ボード等 *1 RB種
*1 コンクリート、モルタル、プラスター、せっこうボード、その他ボード面等
 - ・ 合成樹脂エマルジョンペイント（EP）B種
 - ⊙ つや有合成樹脂エマルジョンペイント塗り（EP-G）B種
 - ⊙ オイルステイン塗り（OS）
 - ⊙ 合成樹脂調合ペイント塗り（SOP）B種
 - ⊙ クリアラッカー塗り（CL）B種
 - ⊙ 鋼製建具 錆止め塗装のうえ、合成樹脂調合ペイント塗り（SOP）B種
※塗装色は、（一社）日本塗料工業会 色票番号「19-65D」とする。
 - ⊙ カーテンレール(ダブルレール)は、SUS製とする。
カーテンレールの長さは、建具枠内法寸法より大きいものとし、その他はメーカー標準仕様による。
 - ⊙ クリーニングは全戸全室行う。浴室（ユニットバス含む）、押入、物入、天袋、建具（襖は除く）、バルコニー、PS、倉庫、郵便受け等を含む。
※網戸が設置してある住戸については、網戸の清掃も行う。
 - ⊙ 釘・ヒートン・シール・モヘア類の撤去、落書き消去、建具調整は共通とする。

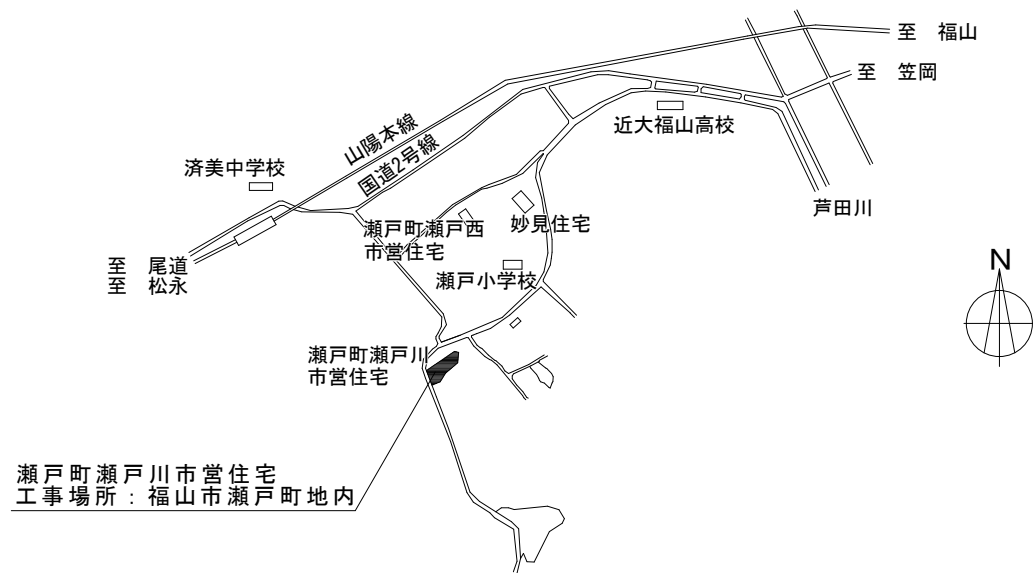
手摺取付詳細図

- ・ 材質：ステンレス製樹脂被覆φ30~35程度
- ・ 水平端部：ブラケット固定とする(衣服等引っ掛かり防止)
- ・ 木下地：木ねじ
- ・ コンクリート下地：あと施工アンカー
- ※I型手摺 L=600
- ※L型手摺 L=600×600



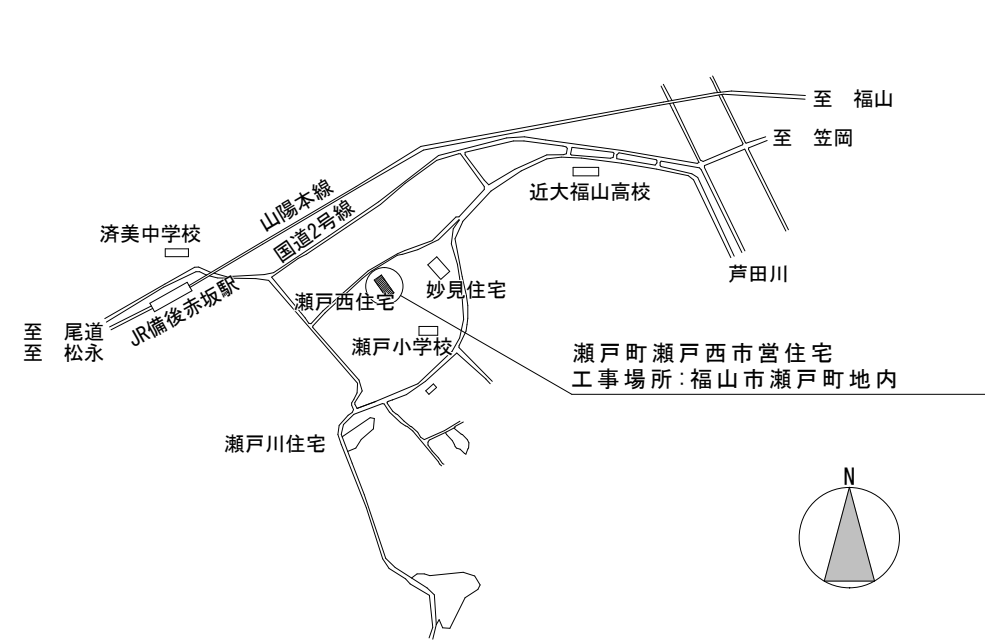
主務	課員	次長	課長補佐	課長

工事名称	瀬戸町瀬戸川市営住宅3-2-1他空室改修工事 特記仕様書	福山市建設局建築部住宅課	図面番号	1
図面名称	特記仕様書・詳細図	縮尺	Non Scale	2026年 4月
				4



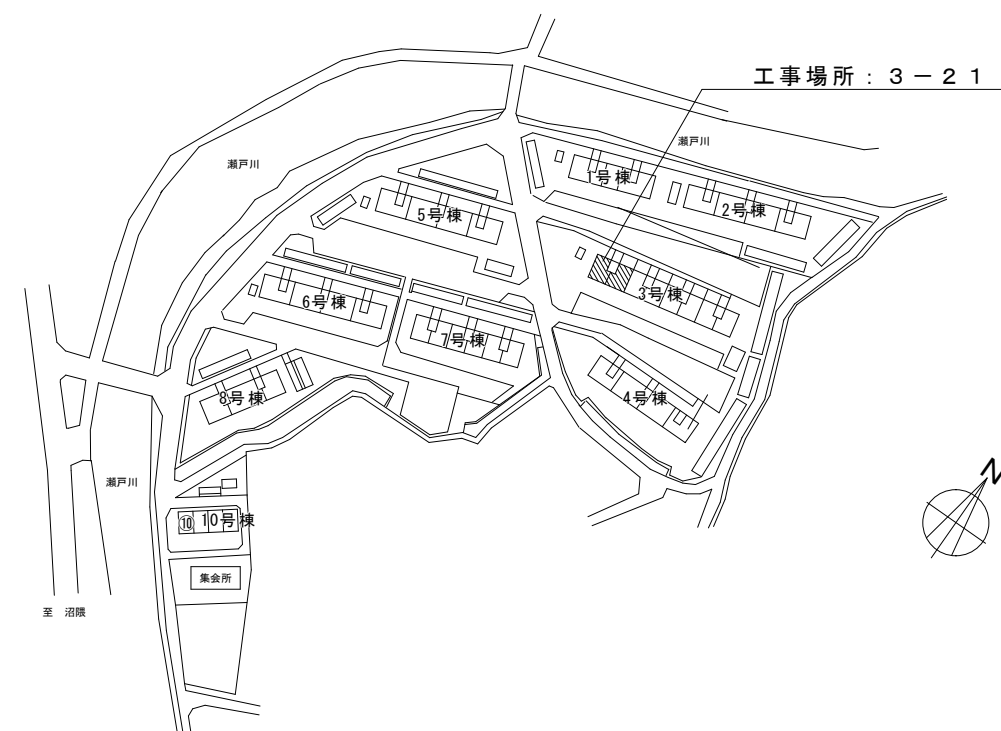
瀨戸町瀨戸川市営住宅
工事場所：福山市瀨戸町地内

瀨戸町瀨戸川市営住宅
付近見取図 NonScale



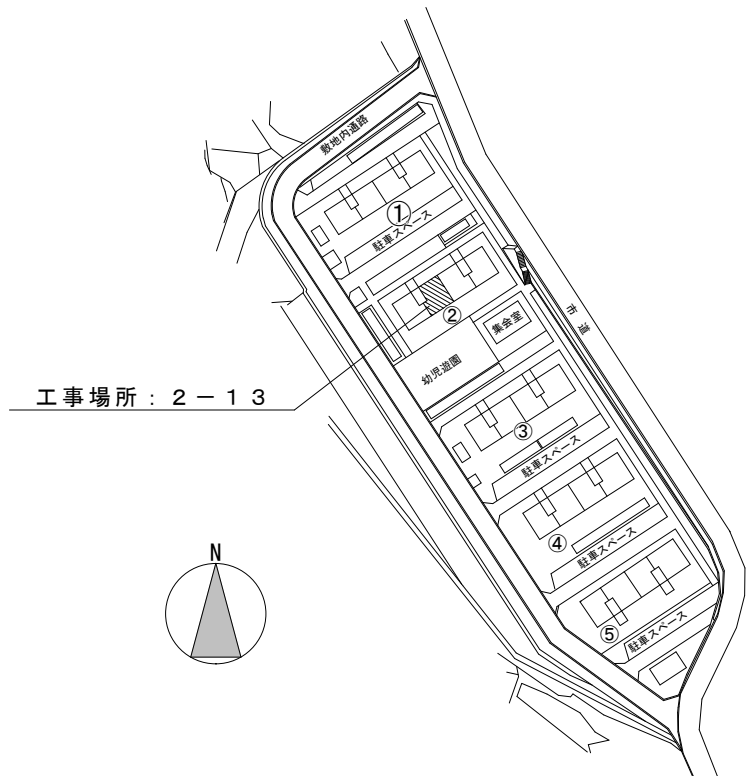
瀨戸町瀨戸西市営住宅
工事場所：福山市瀨戸町地内

瀨戸町瀨戸西市営住宅
付近見取図 NonScale



工事場所：3-21

瀨戸町瀨戸川市営住宅
配置図 NonScale



工事場所：2-13

瀨戸町瀨戸西市営住宅
配置図 NonScale

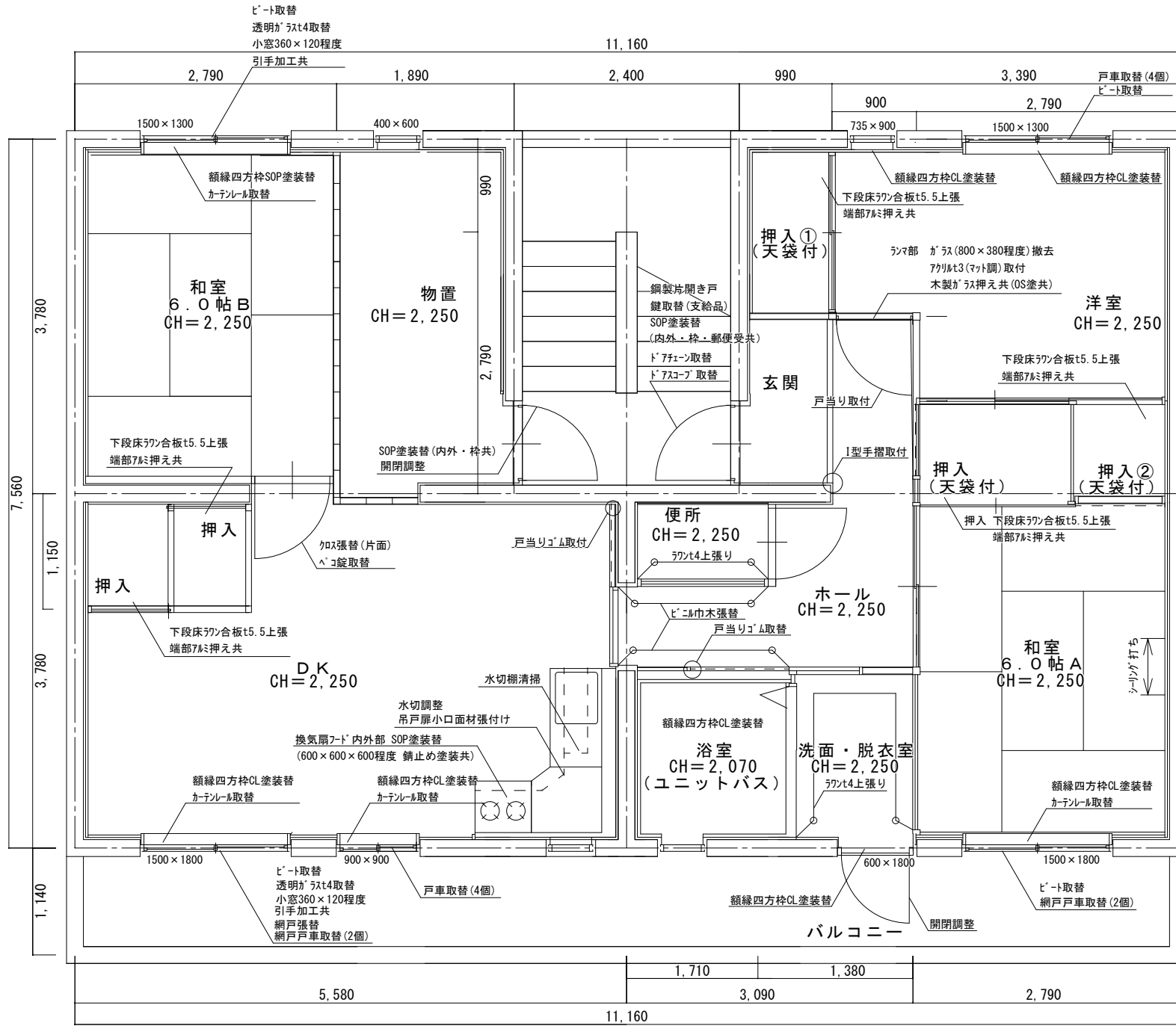
建築物の概要

名称	瀨戸町瀨戸川市営住宅3号棟
新築工事の着工日	1972年4月1日
住所	福山市瀨戸町大字地頭分1051番地1
耐火種別	◎耐火 ・準耐火 ・その他
構造	・木造 ◎RC造 ・S造 ・その他
延べ面積	1,778 m ² (整数部分のみ)
階数	地上 5階 地下 階
解体の作業の対象となる床面積の合計	m ²

建築物の概要

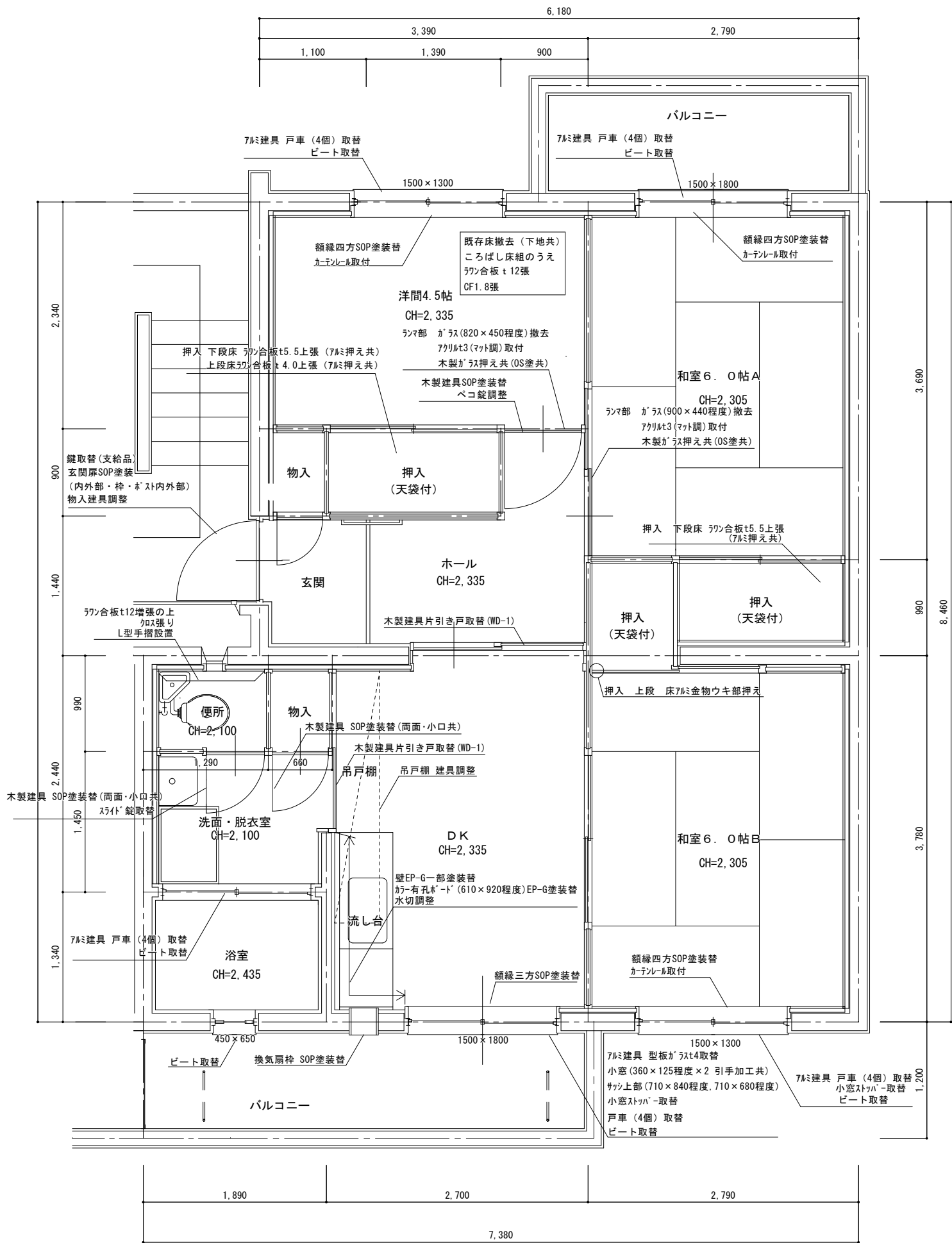
名称	瀨戸町瀨戸西市営住宅2号棟
新築工事の着工日	1977年4月1日
住所	福山市瀨戸町大字地頭分400番地
耐火種別	◎耐火 ・準耐火 ・その他
構造	・木造 ◎RC造 ・S造 ・その他
延べ面積	1,248 m ² (整数部分のみ)
階数	地上 5階 地下 階
解体の作業の対象となる床面積の合計	m ²

瀬戸町瀬戸川市営住宅3-21室仕上表



瀬戸町瀬戸川市営住宅
3-21 平面図 S=1/60

室名	床	壁	天井	建具関係	その他
玄関	既存	防滑ビニシート張	クロス	天井パネ	I型手摺取付
	改修	-	クロス張替(全面)	-	-
ホール	既存	CF張り(石綿みなし含有建材)	クロス	天井パネ	-
	改修	CF1.8張替	クロス張替(全面) ビニル巾木H60張替(図示)	-	-
和室6.0帖A	既存	畳	クロス	7&製建具 ビニ取替 網戸戸車取替(2個)	額縁四方枠CL塗装替 カーテンレール取替 押入 下段床ワン合板t5.5上張 端部7&押え共
	改修	-	クロス張替(全面)	清掃 一部隙間シリング打ち(図示)	-
洋室	既存	CF張(石綿みなし含有建材)	クロス	7&製建具 戸車取替(4個) ビニ取替 木製建具 戸当り取付	額縁四方枠CL塗装替(2箇所) 押入① 下段床ワン合板t5.5上張 端部7&押え共 押入② 下段床ワン合板t5.5上張 端部7&押え共 ランマ部 ガラス(800×380程度)撤去 7&マット3(マット調)取付 木製ガラス押え共(OS塗共)
	改修	CF1.8張替	クロス張替(全面)	-	-
和室6.0帖B	既存	畳	クロス	7&製建具 ビニ取替	額縁四方枠SOP塗装替 カーテンレール取替
	改修	-	クロス張替(全面)	透明ガラス4取替 小窓360×120程度 引手加工共	押入 下段床ワン合板t5.5上張 端部7&押え共
DK	既存	CF張(石綿みなし含有建材)	クロス タイル張(一部)	7&製建具 戸車取替(4個) ビニ取替 透明ガラス4取替 小窓360×120程度 引手加工共 網戸張替 網戸戸車取替(2個)	額縁四方枠CL塗装替(2箇所) カーテンレール取替(2箇所) 水切調整 換気扇フード内外部 SOP塗装替 (600×600×600程度 錆止め塗装共) 水切棚清掃 押入 下段床ワン合板t5.5上張 端部7&押え共 吊戸扉小口面材張付け
	改修	CF1.8張替	クロス張替(全面) タイル張 清掃 ビニル巾木H60張替	-	-
便所	既存	CF張(石綿みなし含有建材)	クロス	EP-G塗装	-
	改修	CF1.8張替	クロス張替 ビニル巾木H60張替 一部ワン合板t4上張(図示)の上 クロス張り	-	-
浴室	既存	ユニットバス	EP-G塗装	EP-G塗装	額縁四方枠CL塗装替 清掃
	改修	-	-	-	-
洗面・脱衣室	既存	CF張(石綿みなし含有建材)	クロス	7&製建具 開閉調整 木製建具 戸当り取替	額縁四方枠CL塗装替
	改修	CF1.8張替	クロス張替 ビニル巾木H60張替 一部ワン合板t4上張(図示)の上 クロス張り	-	-
その他	バルコニー : 屋外郵便受(3-21) : - 物置 : SOP塗装替(内外・枠共) 開閉調整				



瀬戸町瀬戸西市営住宅
2-13 平面図 1/50

瀬戸町瀬戸西市営住宅2-13 各室仕上表

室名	床	壁	天井	建具関係	その他
玄関・ホール	既存	CF1.8張	パネル	パネル	鍵取替(支給品) 玄関扉SOP塗装 (内外部・枠・ポスト内外部) 物入建具調整
	改修	CF1.8張替			
和室6.0帖A	既存	畳	パネル	パネル	7&建具 戸車(4個)取替 ビート取替
	改修		EP-G塗装替(全面)		額縁四方SOP塗装替 カーテンレール取付 押入 下段床 ラワン合板t5.5上張 (7&押え共) ランマ部 ガラス(900×440程度)撤去 7&マット3(マット調)取付 木製ガラス押え共(OS塗共)
和室6.0帖B	既存	畳	パネル	パネル	7&建具 戸車(4個)取替 小窓ストップ-取替 ビート取替
	改修		EP-G塗装替(全面)		額縁四方SOP塗装替 カーテンレール取付 押入 上段 床7&金物ウキ部押え
洋間4.5帖	既存	CF1.8張	クロス	クロス	7&建具 戸車(4個)取替 ビート取替 木製建具SOP塗装替 ペコ錠調整
	改修	既存床撤去(下地共) ころばし床組のうえ ラワン合板 t12張 CF1.8張			額縁四方SOP塗装替 カーテンレール取付 ランマ部 ガラス(820×450程度)撤去 7&マット3(マット調)取付 木製ガラス押え共(OS塗共) 押入 下段床 ラワン合板t5.5上張 (7&押え共) 上段床ラワン合板t4.0上張 (7&押え共)
DK	既存	CF1.8張	パネル	パネル	7&建具 型板ガラスt4取替 小窓(360×125程度×2 引手加工共) サッシ上部(710×840程度, 710×680程度) 小窓ストップ-取替 戸車(4個)取替 ビート取替 木製建具片引き戸取替(WD-1)2箇所
	改修	CF1.8張替	EP-G一部塗装替(図示) 有孔ボード共		額縁三方SOP塗装替 換気扇枠 SOP塗装替 水切調整 吊戸棚 建具調整
便所	既存	CF1.8張	パネル	パネル	木製建具 SOP塗装替(両面・小口共) スライド錠取替
	改修	CF1.8張替	ラワン合板t4増強の上 ガラス張り(3面) ラワン合板t12増強の上 ガラス張り(1面)		L型手摺設置
物入	既存	CF1.8張	パネル	モルタル塗り	木製建具 SOP塗装替(両面・小口共)
	改修	CF1.8張替			
洗面・脱衣室	既存	CF1.8張	パネル	パネル	
	改修	CF1.8張替	清掃		
浴室	既存	FRP防水	モルタル塗り	モルタル塗り	7&建具 戸車(4個)取替 ビート取替(出入口・外部)
	改修	床 FRP防水(トップのみ) シール打替	EP-G塗装替 配管共(全面) タイル清掃	EP-G塗装替 配管共	
その他	改修	倉庫No.2-13 : 掛金取替			

建具表 S=1/50 ※建具は、現地採寸の上適宜調整を行い制作すること

名称	WD-1	フラッシュ片引き戸(DK)	数量	2
姿図				
	型式	フラッシュ引き戸		
	材質・見込	ポリエステル化粧板 / 見込み:36		
	仕上	木製小口貼(t=5)・ガラス押え OS塗		
	ガラス	アクリル板 t=3(型板)		
金物	引手 90mm 数居フラットレール(アルミ製) フラットレール用戸車、戸当り、その他標準金物一式			
備考	既存引き戸撤去(角レール共)			

参考数量書

§ 工事名称 瀬戸町瀬戸川市営住宅 3 - 2 1 他空室改修工事

§ 工事場所 福山市瀬戸町地内

特記事項

- 1 この数量書は、福山市建設工事請負契約約款 1 条に定める「設計図書」ではなく参考数量です。従って、契約後の変更等を含意するものではありません。
- 2 数量の算出は次の基準によっています。

※ 「建築数量積算基準・同解説」 (建築工事積算研究会制定)

設 計 書

工事名称 瀬戸町瀬戸川市営住宅3-2-1他空室改修工事

工事場所 福山市瀬戸町地内

・瀬戸町瀬戸川市営住宅3-2-1空室改修工事 一式

・瀬戸町瀬戸西市営住宅2-1-3空室改修工事 一式

瀬戸町瀬戸川住宅		3-21空室改修工事		3-21		
名称	摘要	数量	単位	単価	金額	備考
【直接仮設】						
養生費 (空室改修程度)	材工共	57.8	m ²			
整理清掃後片付け (空室改修程度)		57.8	m ²			
内部仕上足場 (内部改修)	脚立足場 H=900程度 材工共	56.1	m ²			
各所クリーニング	60m ² 以上 手間のみ	1	戸			
【建具工事】						
ドアスコープ	材のみ	1	個			
玄関戸用ドアチェ ーン(プッシュ)	SUS シルバー 材のみ	1	個			
アルミ引違い戸用 戸車 14型	材のみ	4	個			
アルミ引違い窓用 戸車 12型	材のみ	4	個			
アルミ網戸用戸車 8型	材のみ	4	個			
ゴム戸当り (壁、枠付用)	2型 塩ビ 材のみ	2	個			
戸当り (公団用)	SUS製 材のみ	1	個			
ローラー締まり (ペコ錠)	材のみ	1	個			
建具金物取替	既存建具調整 手間のみ	1	戸			
既存建具調整	手間のみ	1	戸			
網戸サランネット 張替 掃出し	材工共	1	か所			
ビート取替 (アルミサッシ) 掃出し	材工共 4枚	2	か所			
ビート取替 (アルミサッシ) 中連	材工共 4枚	2	か所			
透明ガラス取替 厚4.0 小窓	材工共 360×125程度(引手加工共)	2	枚			

瀬戸町瀬戸川住宅		3-21空室改修工事		3-21		
名称	摘要	数量	単位	単価	金額	備考
欄間部閉塞	アクリル版t3 固定 800×380程度 ガラス撤去共 材工共	1	か所			
【木工事】						
ラワン合板 t 5.5 T2	F☆☆☆☆ 材のみ	4.8	m ²			
ラワン合板 t 4 T2	F☆☆☆☆ 材のみ	11.4	m ²			
床合板張り	手間のみ	4.8	m ²			
壁合板張り	手間のみ	11.4	m ²			
【内装改修工事】						
床 ビニル床シート張替 厚1.8 (CF)	既存床シート撤去・下地処理 材工共	33.4	m ²			
壁 ビニルクロス張り	サンゲツSP同等 素地ごしらえ 材工共	11.4	m ²			
壁 ビニルクロス張替	既存クロス撤去・下地処理 材工共	122	m ²			
塩ビ巾木張替	高さ60 材工共	18.7	m			
吊戸扉小口面材張付		1	式			
天井隙間シール		1	式			
【塗装工事】						
鋼製建具塗装替 SOP塗り 2回	素地ごしらえ、錆止め塗装 材工共	9.4	m ²			
SOP塗装替	木部 素地付着除去(塗替え面) 材工共	5.6	m			
CL塗装替	木部 素地付着除去(塗替え面) 材工共	28.1	m			
換気扇フード SOP塗装替	内外面 下地処理 材工共	1	式			
【エント及びその他】						
カーテンレール取替	ダブル ステンレス製 ブラケット含む 材工共	4	か所			

瀬戸町瀬戸西住宅		2-13空室改修工事		2-13		
名称	摘要	数量	単位	単価	金額	備考
【直接仮設】						
養生費 (空室改修程度)	材工共	48.5	m ²			
整理清掃後片付け (空室改修程度)		48.5	m ²			
内部仕上足場 (内部改修)	脚立足場 H=900程度 材工共	37.9	m ²			
各所クリーニング	45m ² ~60m ² 手間のみ	1	戸			
【防水工事】						
浴室床 FRP防水 トップコート	表層トップコートケレン 押え金具シール 材工共	1	式			
【建具工事】						
アルミ引違い戸用 戸車 14型	材のみ	12	個			
アルミ引違い窓用 戸車 12型	材のみ	8	個			
小窓ストッパー	材のみ	2	個			
スライド角ラッチ (表示なし)	SUS製 材のみ	1	個			
掛金錠	SUS製 材のみ	1	個			
建具金物取替	既存建具調整 手間のみ	1	戸			
既存建具調整	手間のみ	1	戸			
木製建具取替	ポリ合板フラッシュ戸(窓付) W800xH1800 丁番等金物含む 撤去・取付・加工・調整共	2	か所			
ビート取替 (アルミサッシ) 掃出し	材工共 4枚	3	か所			
ビート取替 (アルミサッシ) 中連	材工共 4枚	2	か所			
ビート取替 (アルミサッシ) 内倒窓等	材工共 4枚	1	か所			
型板ガラス取替 厚4.0	材工共 W710×H840程度, W710 ×H680程度	2	枚			

瀬戸町瀬戸西住宅		2-13空室改修工事		2-13		
名称	摘要	数量	単位	単価	金額	備考
型板ガラス取替 厚4.0 小窓	材工共 W360×H125程度(引手加工共)	2	枚			
欄間部閉塞	アクリル版t3 固定 450×820程度 ガラス撤去共 材工共	1	か所			
欄間部閉塞	アクリル版t3 固定 440×900程度 ガラス撤去共 材工共	1	か所			
【木工事】						
ラワン合板 t12 T2	F☆☆☆☆ 材のみ	10.6	m ²			
ラワン合板 t5.5 T2	F☆☆☆☆ 材のみ	3.5	m ²			
ラワン合板 t4 T2	F☆☆☆☆ 材のみ	7.3	m ²			
ころばし床組	材工共	7.9	m ²			
床合板張り	手間のみ	13	m ²			
壁合板張り	手間のみ	8.4	m ²			
【内装改修工事】						
床ビニル床シート張り 厚1.8 (CF)	下地処理 材工共	7.9	m ²			
床ビニル床シート張替 厚1.8 (CF)	既存床シート撤去・下地処理 材工共	18.7	m ²			
壁ビニルクロス張り	サンゲツSP同等 素地ごしらえ 材工共	8.4	m ²			
アクリル押え金具ウキ 部止め付		1	式			
【塗装工事】						
壁 EP(G)塗り 2回 改修仕様	素地ごしらえ 材工共	57.6	m ²			
天井 EP(G)塗り 2回 改修仕様	素地ごしらえ 材工共	2.5	m ²			
鋼製建具塗装替 SOP塗り 2回	素地ごしらえ, 錆止め塗装 材工共	4.7	m ²			
木製建具塗装替 SOP塗り 2回	素地ごしらえ 材工共	9	m ²			

