



# ありま交流館だより

## 5月

◀発行▶ 有磨交流館 福山市芦田町上有地 123-3 ☎ 958-3849

✉ arima-krk@city.fukuyama.hiroshima.jp



こちらの2次元コードを読み取ると有磨交流館のホームページがご覧いただけます！

## 2026年度 有磨学区自治会連合会



新年度の自治(町内)会長さんを紹介します。  
よろしくお祈いします。



- |         |       |         |       |         |       |
|---------|-------|---------|-------|---------|-------|
| 上柞磨町内会  | 内海 清孝 | 中柞磨町内会  | 栗田 俊昭 | 下柞磨町内会  | 村上 義幸 |
| 中村町内会   | 恵木 高士 | 堀町町内会   | 堀 義之  | 上本郷町内会  | 下江 一司 |
| ★下本郷町内会 | 戸田 久富 | 上三斗木町内会 | 戸田 勝美 | 下三斗木町内会 | 戸田 征吾 |
| 末元町内会   | 内海 修三 | 天神町内会   | 岩木 達治 | 山方町内会   | 石岡 重信 |
| 上枝広町内会  | 新山 一夫 | 下枝広町内会  | 江草 堅治 | 上東之面自治会 | 能宗 英男 |
| 下東之面町内会 | 渋谷 修三 | 久田谷自治会  | 富田 和人 | 久田谷地域   | 甲斐 雅人 |

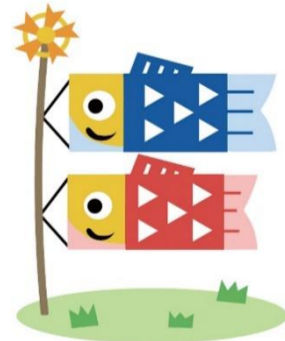
(敬称略、★印は自治会連合会会長です)

## 5月の社会教育活動事業のお知らせ

### 春の喫茶サロンにいらっしゃい!

さわやかな空のもとで、鯉のぼりと一緒に楽しいひと時を過ごしませんか?  
美味しいコーヒーを準備してお待ちしております。

- ◎とき 5月7日(木)~5月8日(金) 10:00~16:00
- ◎ところ 有磨交流館 駐車場
- ◎材料代 100円



### 伝統文化のおもてなし 春の茶会

初心者でも大丈夫!お気軽にお越しください。

- ◎とき 5月8日(金) 10:00~12:00
- ◎ところ 有磨交流館 駐車場(雨天時 和室)
- ◎材料代 100円(こどもは無料)



女性会手作りの  
柏餅がいただけます♪

お問い合わせ: 有磨交流館 ☎ 958-3849

# 新しい駐在さんが着任されました！

新しく、有地駐在所に山口真吾<sup>やまぐちしんご</sup> 巡査部長が着任されましたので、ご紹介します。



有地駐在所の山口です。

初めての駐在所勤務で皆さんにご迷惑をお掛けすることもあるかもしれませんが、皆さんと協力して、有地駐在所館内を守っていけるよう努力していきます。

最近の情勢として、相変わらず特殊詐欺事件が多発していますので、不審な電話などには対応しないようにしてください。

また今年の4月から自転車の取り締まりが強化されていますので、皆さんも交通ルールを守って事故防止などに努めてください。

これからもよろしくお願ひします。

## はじまっています！自転車の青切符取り締まり！

### 反則金制度の対象となる違反行為の例と反則金額

取り締まりの対象年齢は **16歳** 以上！

<b>携帯電話の使用等(保持)</b>  12,000円	<b>遮断踏切立ち入り</b>  7,000円	<b>信号無視(赤色等)</b>  6,000円	<b>車道の右側通行</b>  6,000円
<b>一時不停止</b>  5,000円	<b>無灯火</b>  5,000円	<b>ブレーキ不備等</b> ※ブレーキがない、ブレーキのききが悪い自転車での走行  5,000円	<b>イヤホンの使用</b> ※必要な音が聞こえないなどの場合  5,000円
<b>並進</b>  3,000円	<b>二人乗り</b>  3,000円	走行中に携帯電話を使用して交通の危険が生じたり、「酒酔い運転」や「妨害運転」など、特に悪質な違反行為は交通反則通告制度の対象外のため、これまで通り赤切符を受け、刑事手続となります。 警察官の指導や警告を受けた場合はすみやかに従わなければなりません。	

(福山東警察署 チラシより)

警務館長の



## 聞きかじり vol. 33

知っているようで知らない人間関係の衝撃の事実？

- ①縁がある人とは何度でも出会う
- ②どんな人も2割の人には嫌われる
- ③常に不機嫌な人はいる
- ④最初に感じる違和感は当たる
- ⑤他人への深入りは危険
- ⑥理解し合えない人は必ずいる
- ⑦小さな嘘をつく人はいずれ 大きな信頼を失う

(“J-POP 推しのミドル “チャンネルより引用)

## 知ってる？二十四節気

5月の節目の暦は

立夏(りっか) …夏の始まりの時期

5月 5日

小満(しょうまん) …万物が成長し、満ち始める

5月 21日

## ご注意を！『オオキンケイギク』



5～7月頃、道路脇や河川敷でよく見かける…花の大きさは5～7cmくらい、花びらの先はギザギザしている“キク科の黄色の花”をご存知ですか？

この花は、特定外来生物に指定される『オオキンケイギク』です。栽培など禁止されていますのでご注意ください！！