

現場説明書（技術的事項）

工事名 福山市立多治米小学校敷地北側整備工事

（●印を適用）

1. 「建設工事に係る資材の再資源化等に関する法律（建設リサイクル法）」

第9条第1項に規定する対象工事

該当する

該当しない

2. 別途工事

電気設備工事

3. 現場の状況

設計図のとおり

4. 留意事項

① 本工事請負人は、地元企業の活用に努めてください。

② 工事中は学校運営と同時使用となるため、仮囲い等を設置し、事故の無いよう十分注意してください。

③ 工事期間中は、周辺地域、児童、職員及び第三者の安全に細心の注意を払い、危険の無いよう対策を講じてください。構内管理については学校管理者との協議、調整を十分に行ってください。

④ 工事車両の出入り口と学校関係者（給食食材搬入車両）の出入り口が重複するため、細心の注意を払い、徐行運転するとともに、周辺道路を汚さないように注意し、汚れた場合は道路の清掃を行ってください。

⑤ 工事関係車両の駐車場は、学校管理者と協議が必要です。

⑥ 工事中は、散水を十分に行い、粉塵の飛散防止に努めるとともに、騒音に対しても近隣対策を講じてください。

⑦ 解体・撤去物以外のものに損傷を与えないように対策を講じてください。

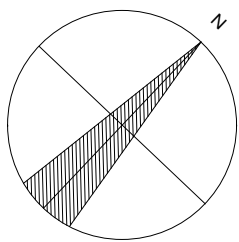
⑧ この工事は、建設リサイクル法の対象工事には該当しますので、特定建設資材の再資源化に努めるとともに、産業廃棄物は適切に処理してください。

⑨ 2026年7月18日～2026年8月24日は夏休みです。

⑩ 夏休みに給食室の改修工事があり、工事車両の動線が重複するので、調整をしてください。

⑪ 前面の道路は7：30～8：30は自転車歩行者道（土曜・休日を除く）です。

⑫ 本工事には設備工事を含んでいます。



本工事における騒音・振動管理に使用する精密測定機器は、計量法に基づく検定合格品（有効期限内）であり、以下の規格に適合し、かつ監督員の承諾を受けたものとする。

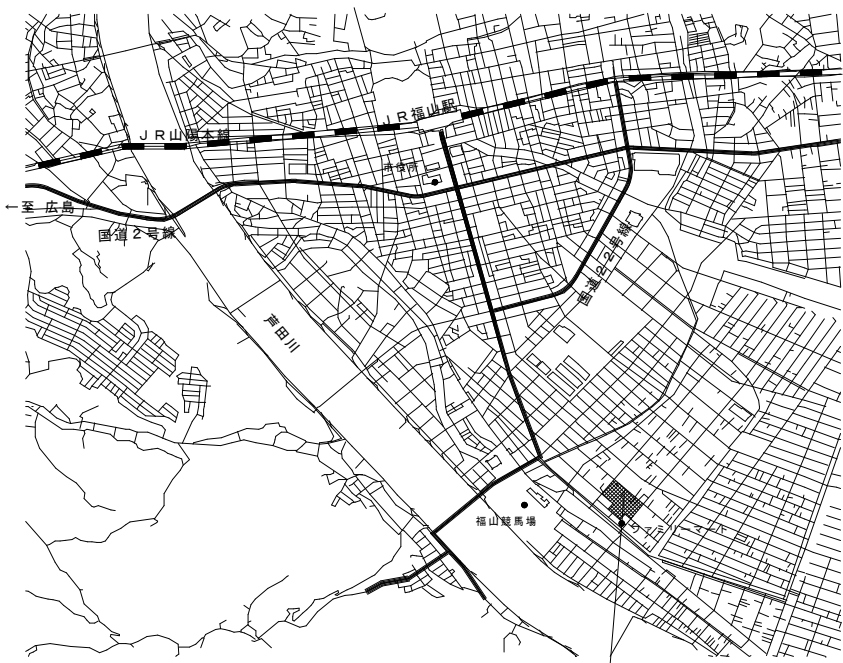
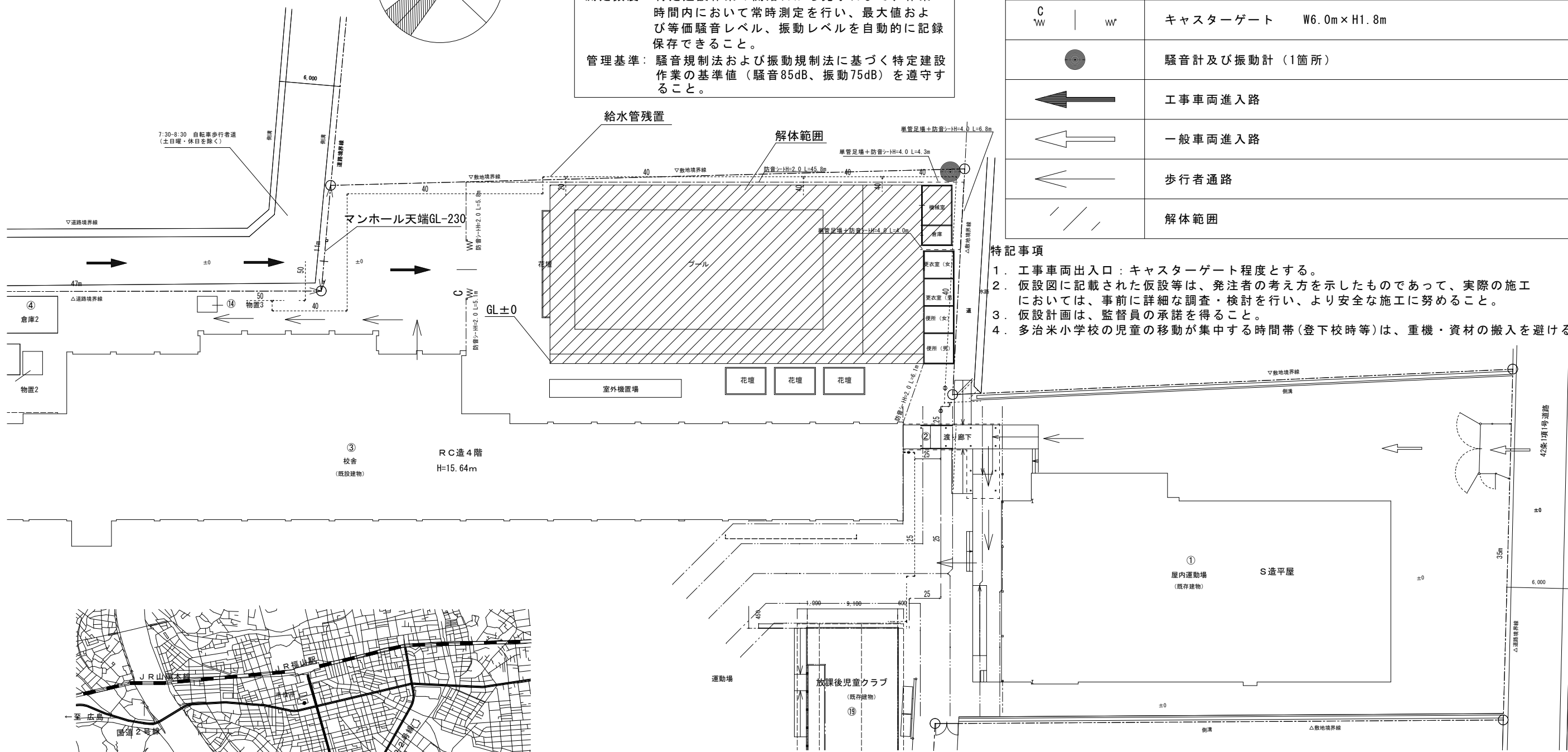
- ・騒音計：JIS C 1509-1 クラス2以上
- ・振動計：JIS C 1510

測定頻度：特定建設作業の開始日から完了日まで、作業時間内において常時測定を行い、最大値および等価騒音レベル、振動レベルを自動的に記録保存できること。

管理基準：騒音規制法および振動規制法に基づく特定建設作業の基準値（騒音85dB、振動75dB）を遵守すること。

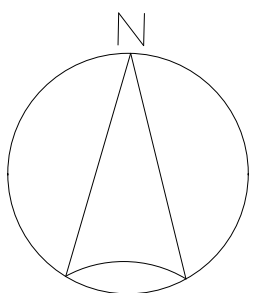
凡 例	
仮設足場	仮設足場(単管足場+防音シート) H=4.0m
防音シート	仮囲い(単管パイプ+防音シート) H=2.0m
C W W	キャスターゲート W6.0m×H1.8m
●	騒音計及び振動計(1箇所)
←	工事車両進入路
←	一般車両進入路
←	歩行者通路
///	解体範囲

- 特記事項
1. 工事車両出入口：キャスターゲート程度とする。
 2. 仮設図に記載された仮設等は、発注者の考え方を示したものであって、実際の施工においては、事前に詳細な調査・検討を行い、より安全な施工に努めること。
 3. 仮設計画は、監督員の承諾を得ること。
 4. 多治米小学校の児童の移動が集中する時間帯(登下校時等)は、重機・資材の搬入を避けること。



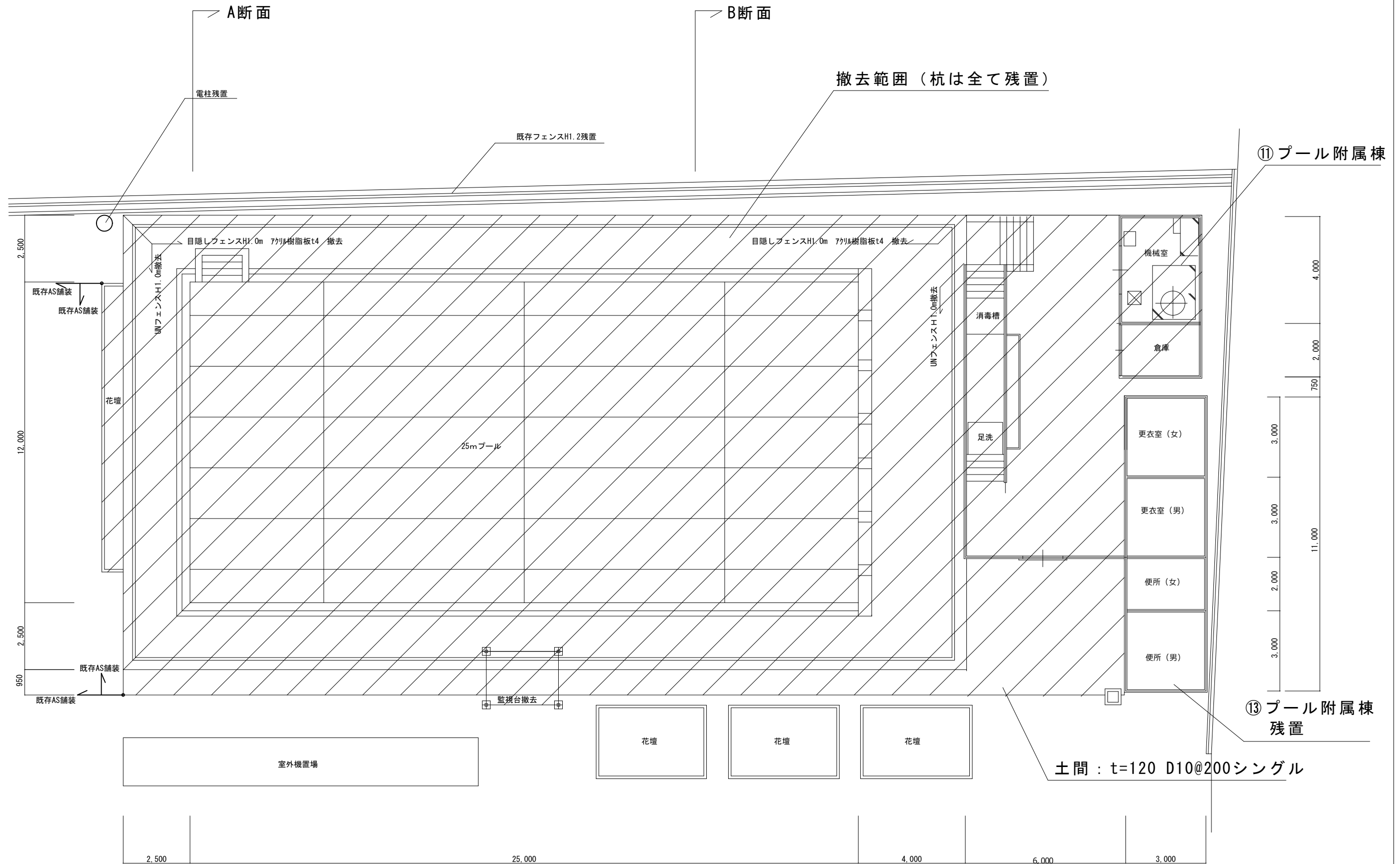
附近見取図
福山市立多治米小学校
福山市多治米町五丁目15番15号

配置図S=1:300



A2: 100%
A3: 71%

工事名	福山市立多治米小学校敷地北側整備工事	福山市教育委員会事務局管理部施設課	図面NO. 4
図面名称	附近見取図・配置図	2026年4月	



建築物の概要

名称	福山市立多治米小学校プール附属棟⑪
新築工事の着工日	1976年4月1日
住所	福山市多治米町五丁目15番15号
耐火	・耐火 ・準耐火 ○その他
構造	○木造 ・RC造 ・S造 ・その他
延べ面積	18㎡
階数	地上 1階、地下 階
解体の作業の対象となる床面積の合計	㎡

建築物の概要

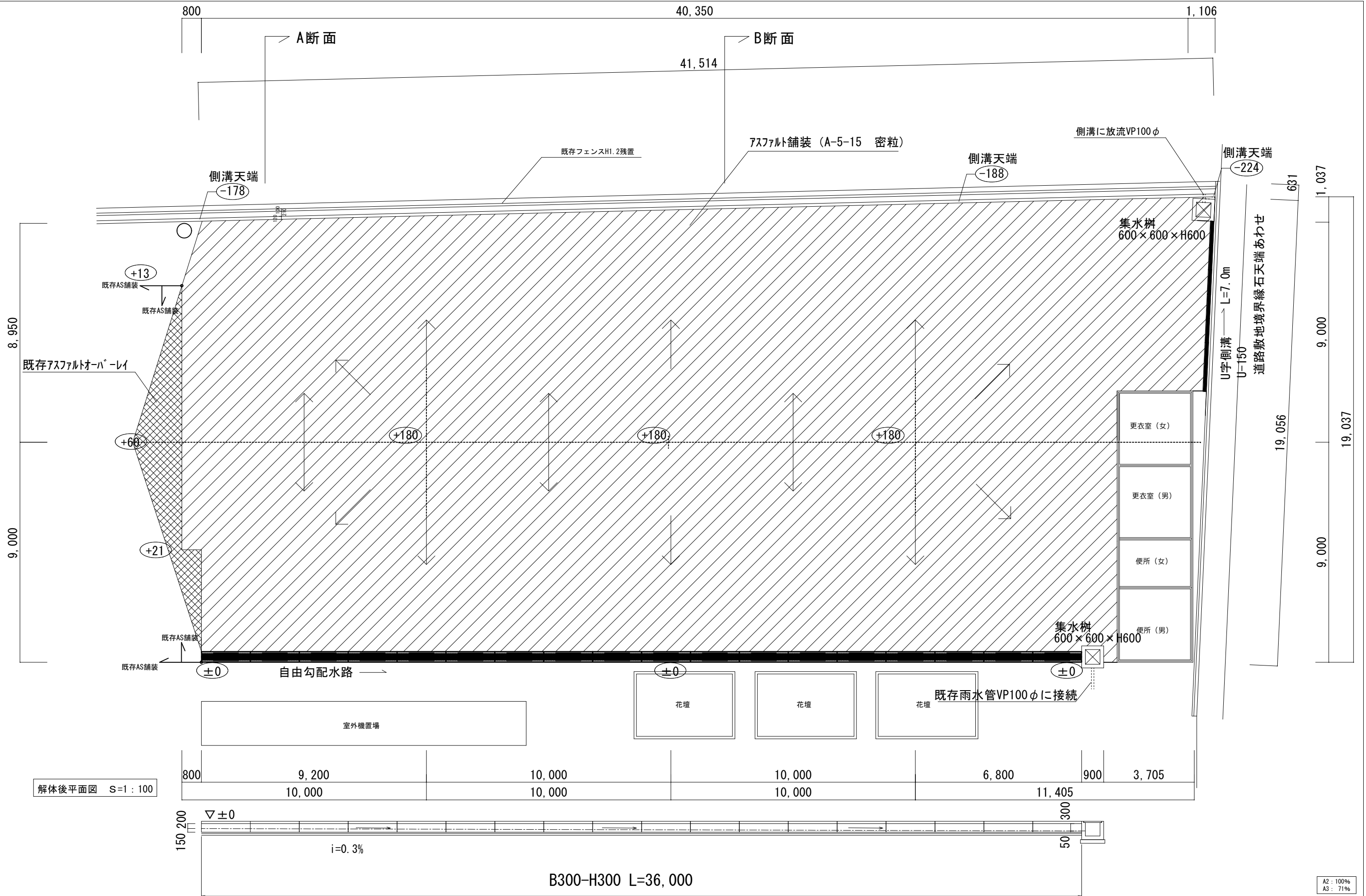
名称	福山市立多治米小学校プール附属棟⑬
新築工事の着工日	1979年4月1日
住所	福山市多治米町五丁目15番15号
耐火	・耐火 ・準耐火 ○その他
構造	○木造 ・RC造 ・S造 ・その他
延べ面積	33㎡
階数	地上 1階、地下 階
解体の作業の対象となる床面積の合計	㎡

平面図 S=1:100

プール新築 1976年度
プールサイド改修 1986年度

工事名	福山市立多治米小学校敷地北側整備工事	福山市教育委員会事務局管理部施設課	図面NO.
図面名称	解体前：平面図	2026年4月	5

A2: 100%
A3: 71%

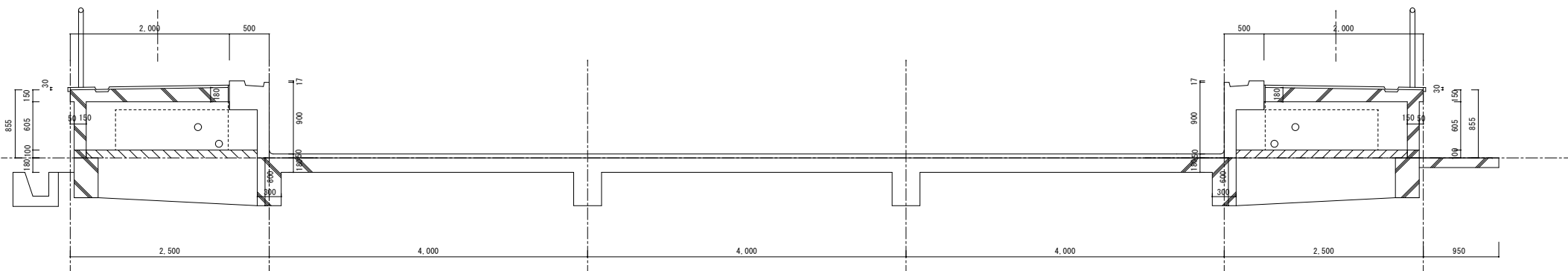


解体後平面図 S=1:100

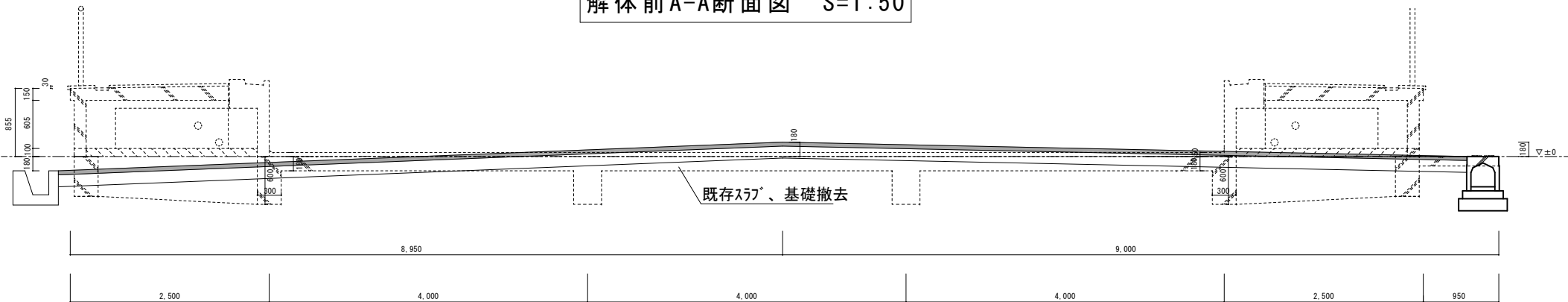
自由勾配水路横断面 S=1:100

A2: 100%
A3: 71%

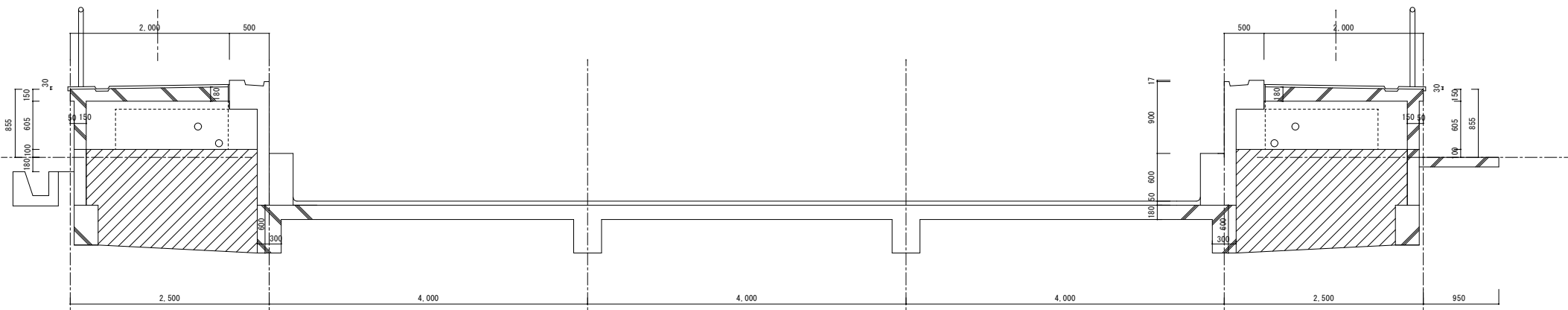
工事名	福山市立多治米小学校敷地北側整備工事		福山市教育委員会事務局管理部施設課
図面名称	解体後平面図・自由勾配水路横断面	2026年4月	図面NO.
			6



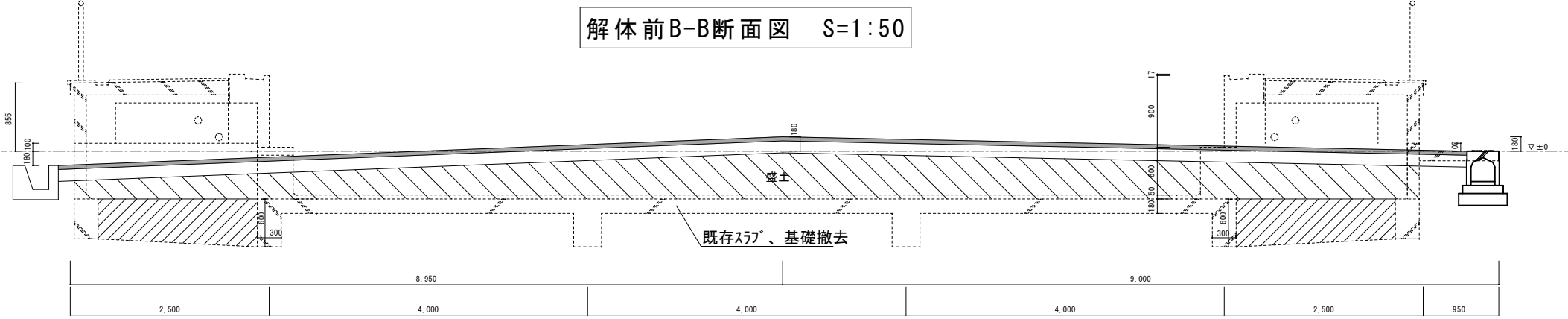
解体前A-A断面図 S=1:50



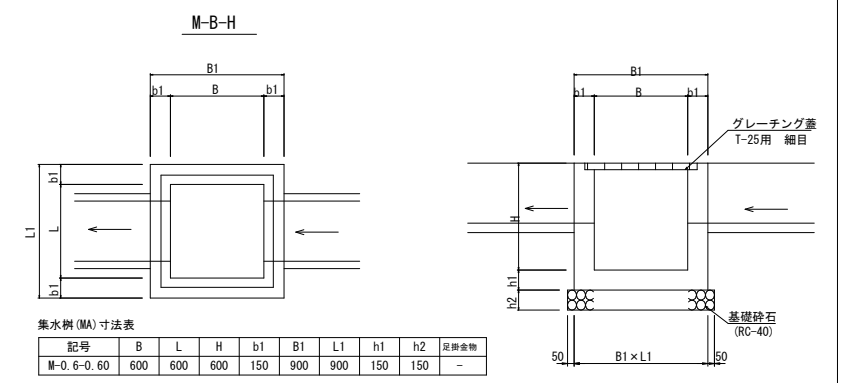
解体後A-A断面図 S=1:50



解体前B-B断面図 S=1:50



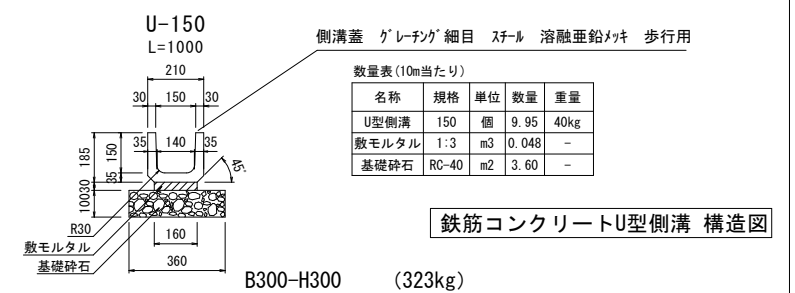
解体後B-B断面図 S=1:50



集水樹 (MA) 寸法表

記号	B	L	H	b1	B1	L1	h1	h2	足掛余物
M-0.6-0.60	600	600	600	150	900	900	150	150	-

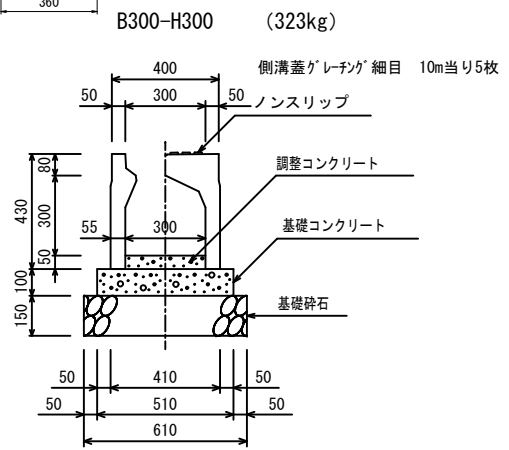
集水樹 構造図



数量表 (10m当たり)

名称	規格	単位	数量	重量
U型側溝	150	個	9.95	40kg
敷モルタル	1:3	m ³	0.048	-
基礎砕石	RC-40	m ²	3.60	-

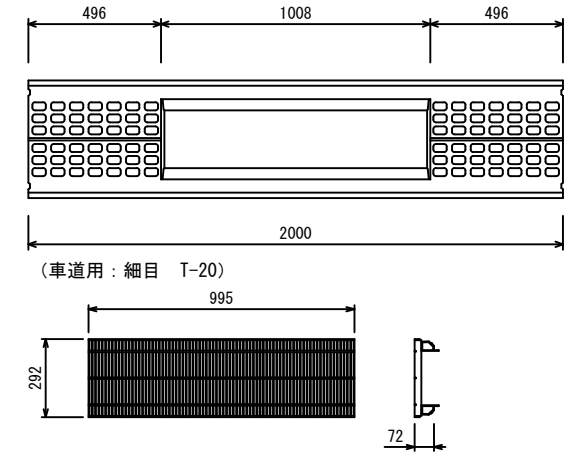
鉄筋コンクリートU型側溝 構造図



自由勾配水路標準用 B300-H300

材料表 (10m当たり)

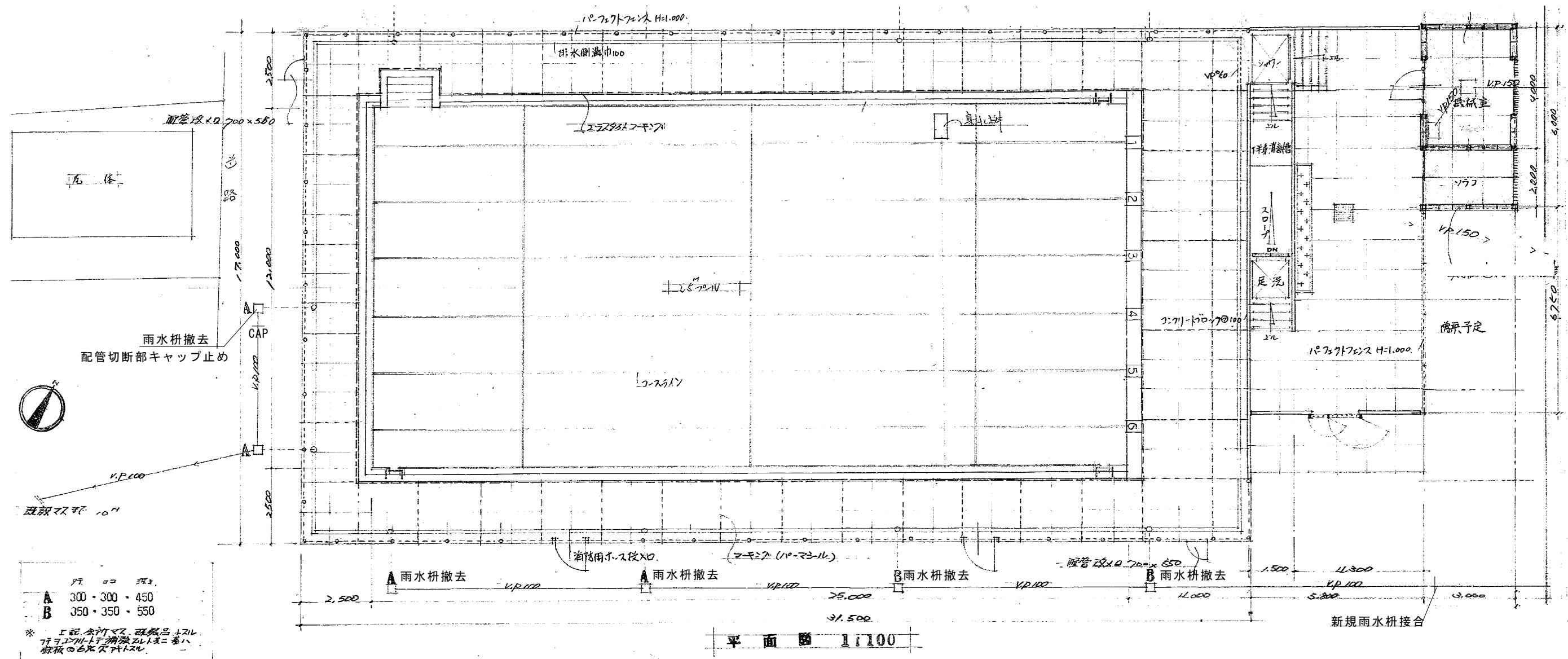
種別	規格	単位	数量
自由勾配側溝	B300-H300	本	5.0
調整コンクリート	18-15-20	m ³	0.150
基礎コンクリート	18-15-20	m ³	0.510
基礎型砕		m ²	2.0
基礎砕石	RC-40	m ²	6.10



施設排水構造図 S=1:20

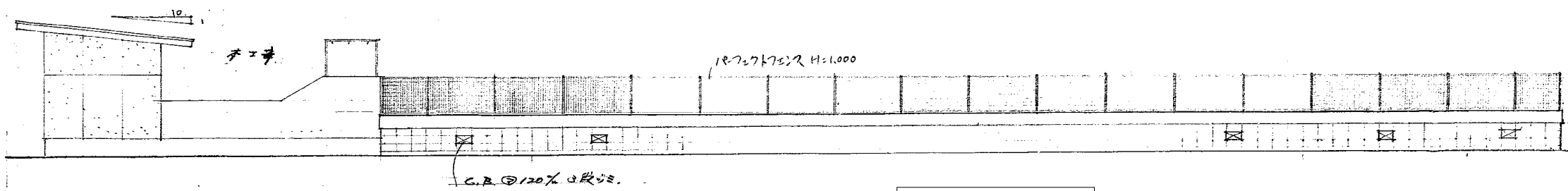
A2: 100%
A3: 71%

工事名	福山市立多治米小学校敷地北側整備工事	福山市教育委員会事務局管理部施設課	図面NO.
図面名称	断面図・施設排水構造図	2026年4月	7

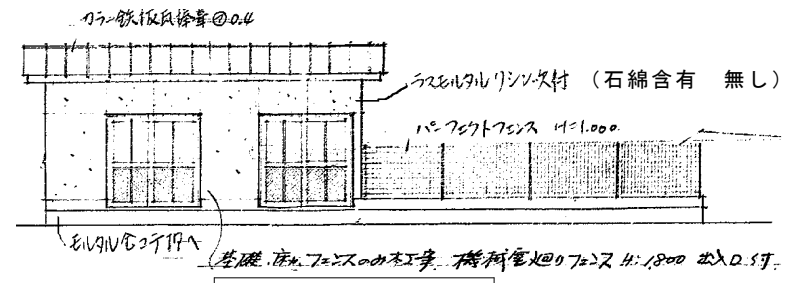


寸法	寸法	寸法
A	300・300・450	
B	350・350・550	

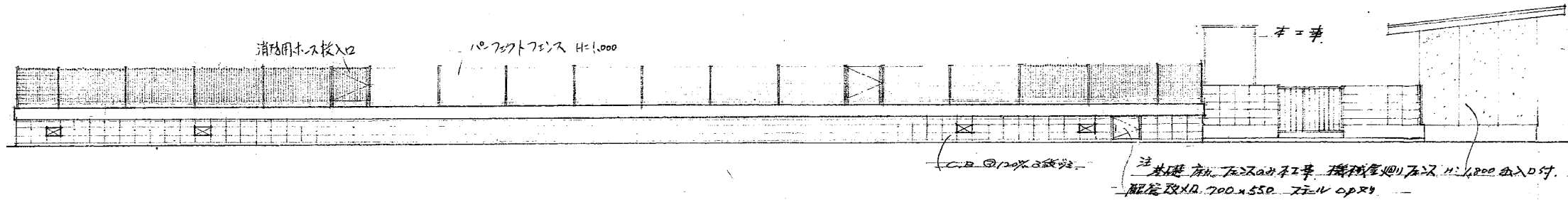
※ 上記全尺寸、取組品上寸、
75mm角トラス材取組品上寸は、
取組品上寸に差入。



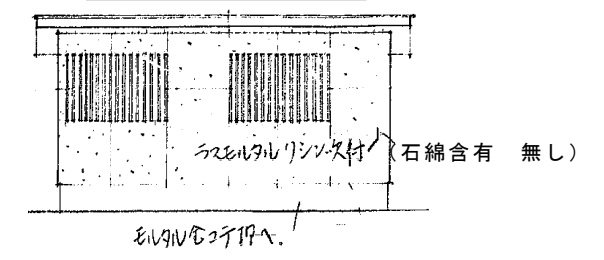
北立面図 S=1:100



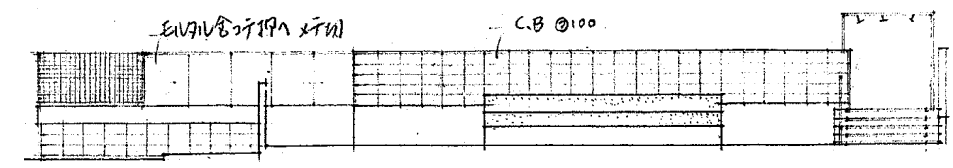
西立面図 S=1:100



南立面図 S=1:100



北立面図 S=1:100

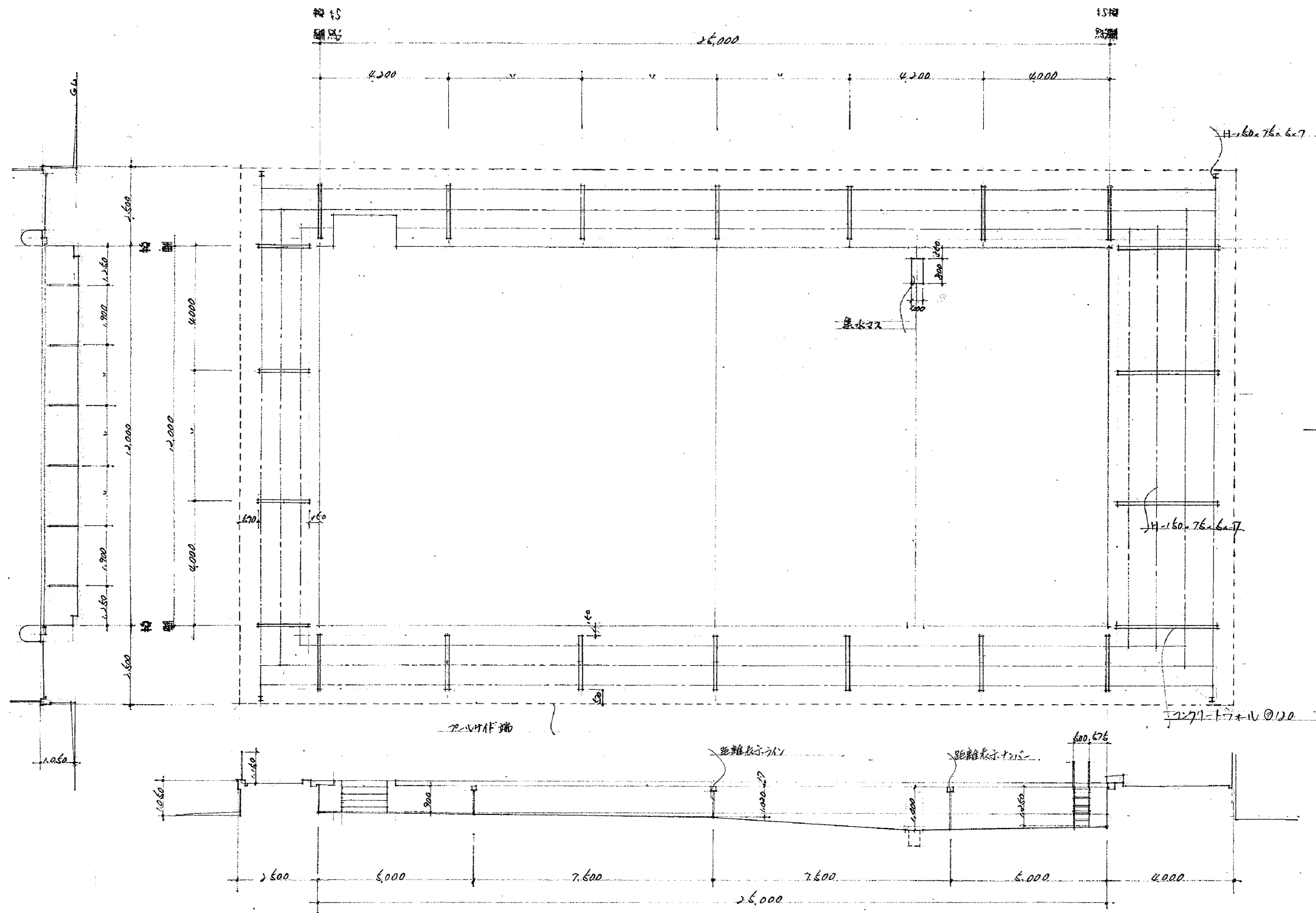


洗眼廻り立面図 S=1:100

※注：新築当時図面

工事名	福山市立多治米小学校敷地北側整備工事	福山市教育委員会事務局管理部施設課	図面NO. 8
図面名称	新築時：プール平面図 立面図	2026年4月	

A2: 100%
A3: 71%

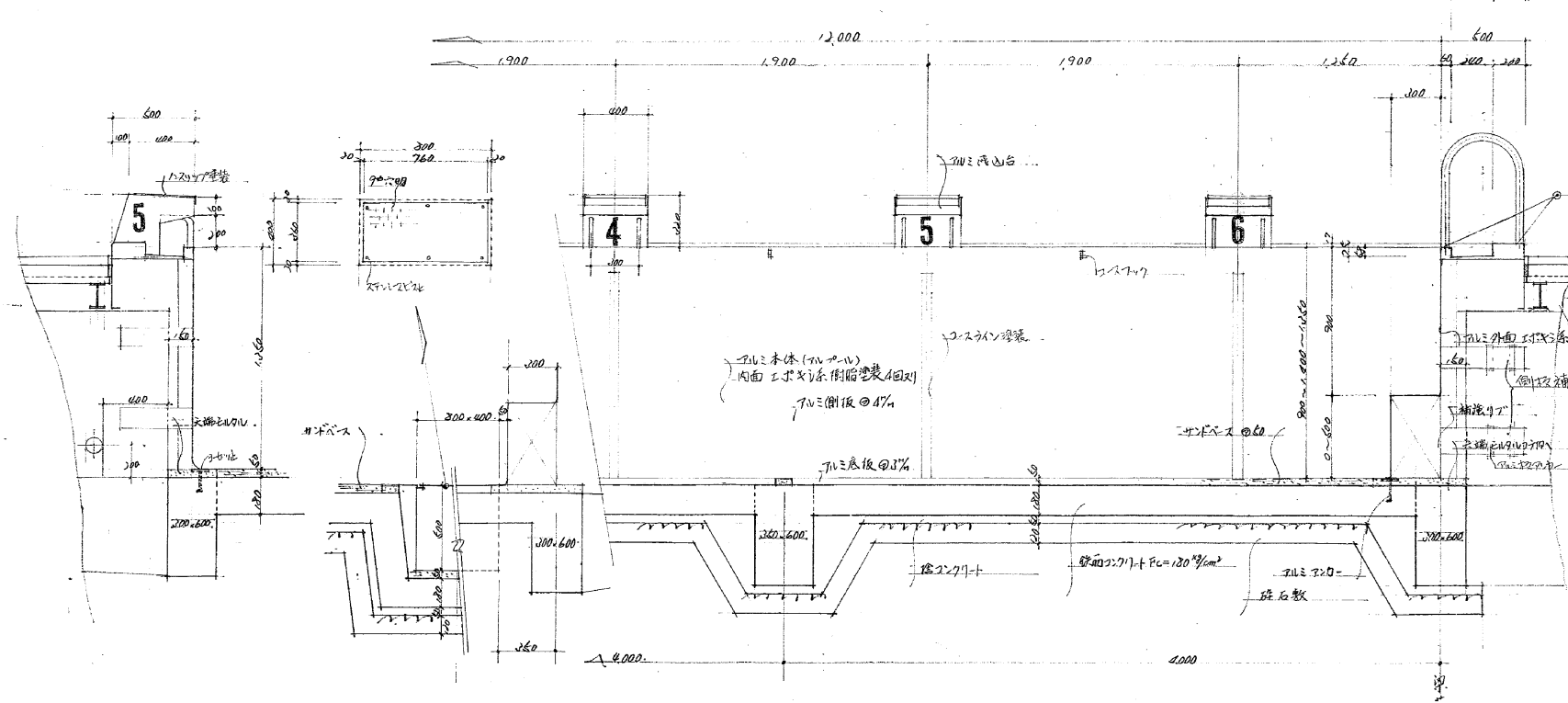


プール断面図 S=1:100

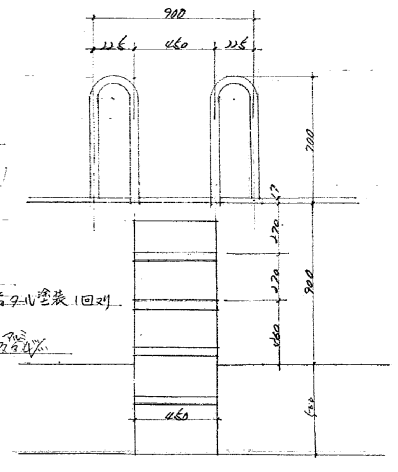
※注：新築当時図面

A2: 100%
A3: 71%

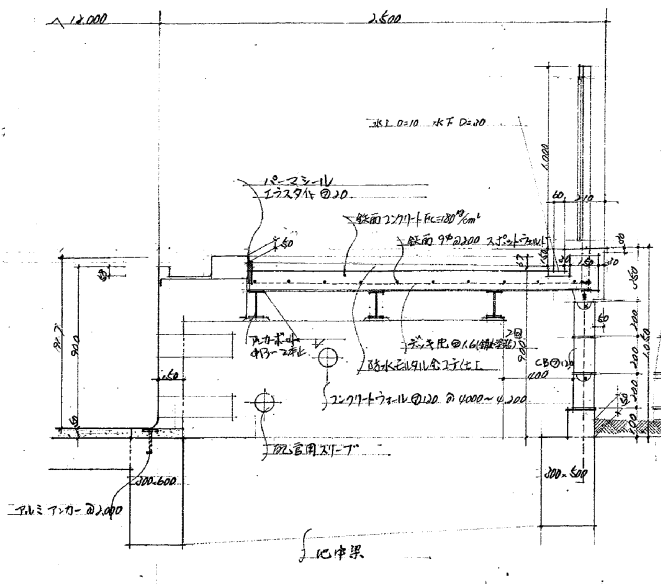
工事名	福山市立多治米小学校敷地北側整備工事	福山市教育委員会事務局管理部施設課	図面NO.
図面名称	新築時：プール断面図	2026年4月	9



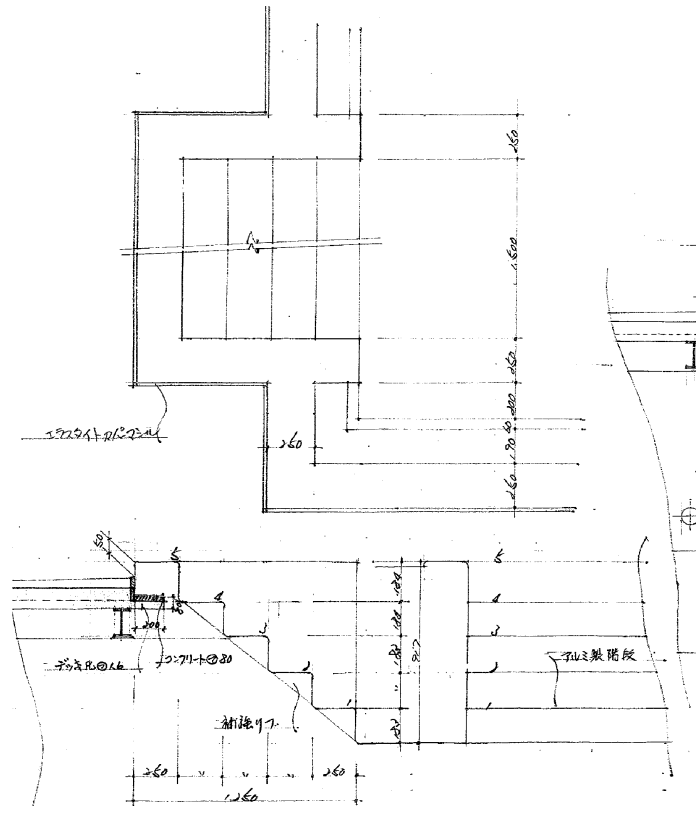
プール本体詳細図 S=1:30



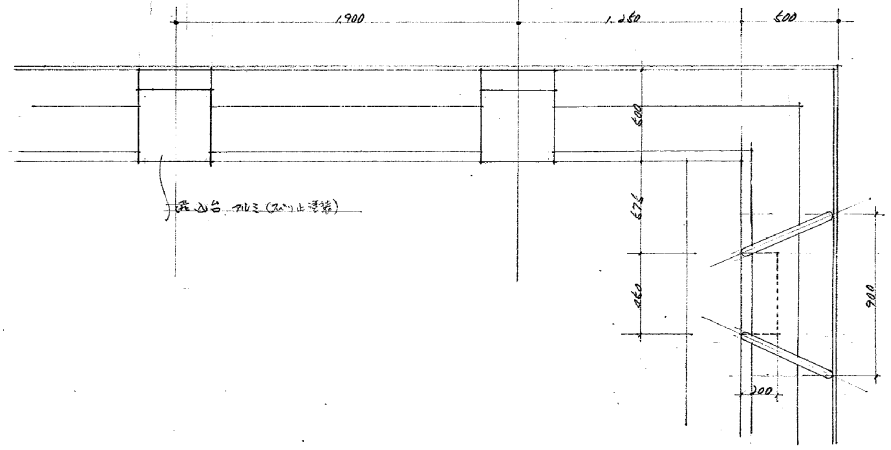
ステップ廻り詳細図 S=1:30



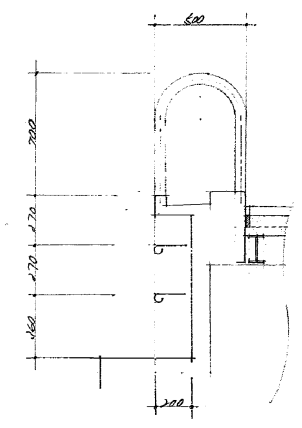
プールサイド詳細図 S=1:30



階段詳細図 S=1:30



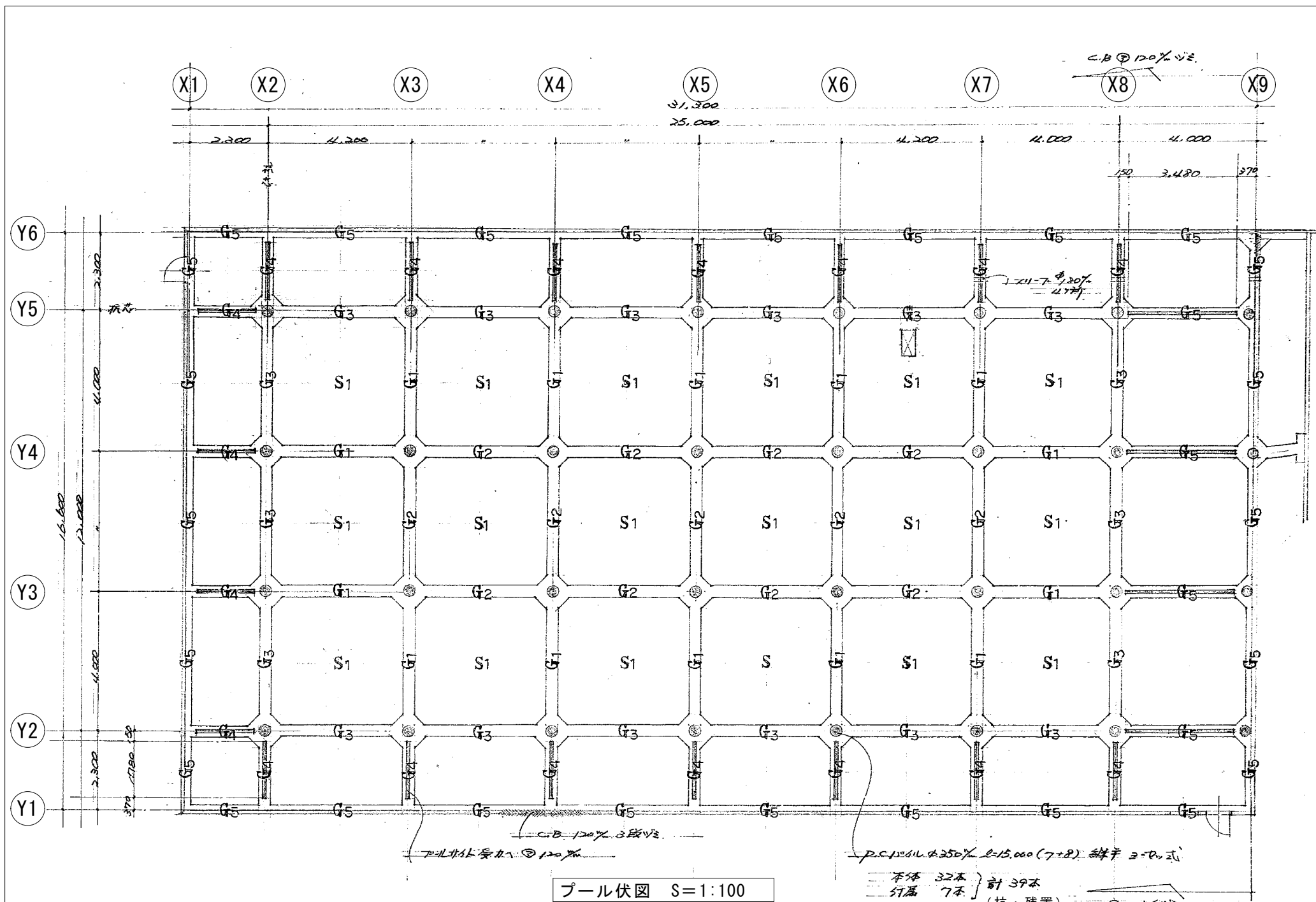
ステップ廻り詳細図 S=1:30



※注：新築当時図面

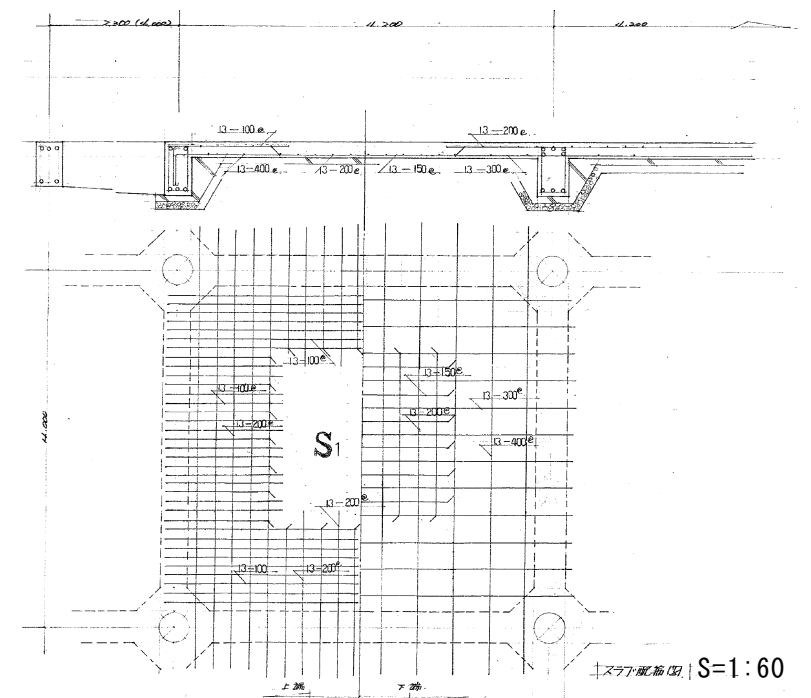
A2: 100%
A3: 71%

工事名	福山市立多治米小学校敷地北側整備工事	福山市教育委員会事務局管理部施設課	図面NO.
図面名称	新築時：プール詳細図	2026年4月	10

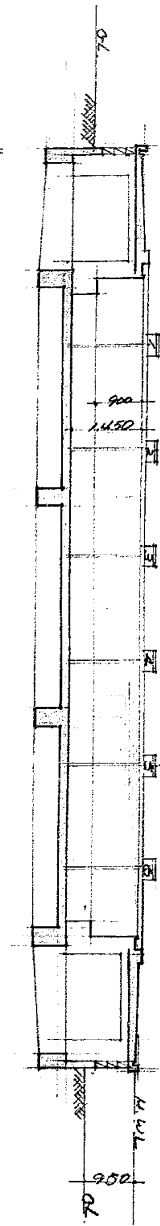


プール伏図 S=1:100

本体 32本 } 計 39本
 57本 }
 (杭: 残置) C.B. 120% 1/2



スツア構造図 S=1:60



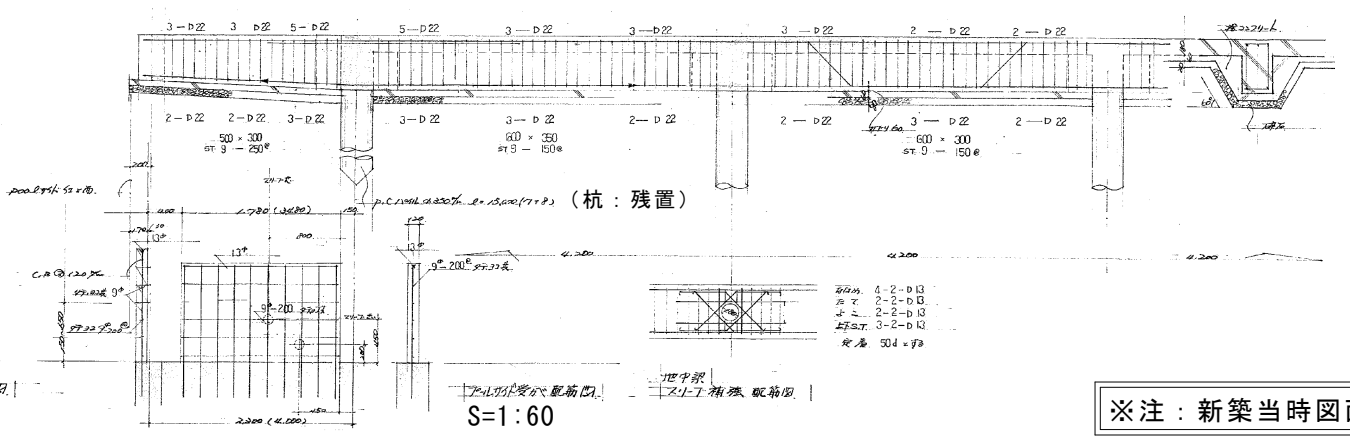
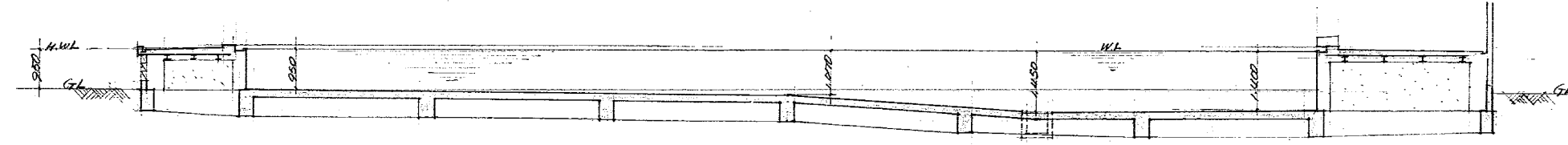
深さ断面表

No.	G1		G2		G3		G4	
	外端	内端	外端	内端	外端	内端	外端	内端
51	600+300						600+300	
52	3-D22	3-D22	3-D22	2-D22	3-D22	2-D22	3-D22	3-D22
53	3-D22	2-D22	2-D22	2-D22	3-D22	2-D22	3-D22	2-D22

No.	G5	
	外端	内端
54	500+300	
55	3-D22	3-D22
56	2-D22	3-D22

スツア断面表

No.	S1	
	外端	内端
57	150	150
58	3-D22	3-D22
59	3-D22	3-D22

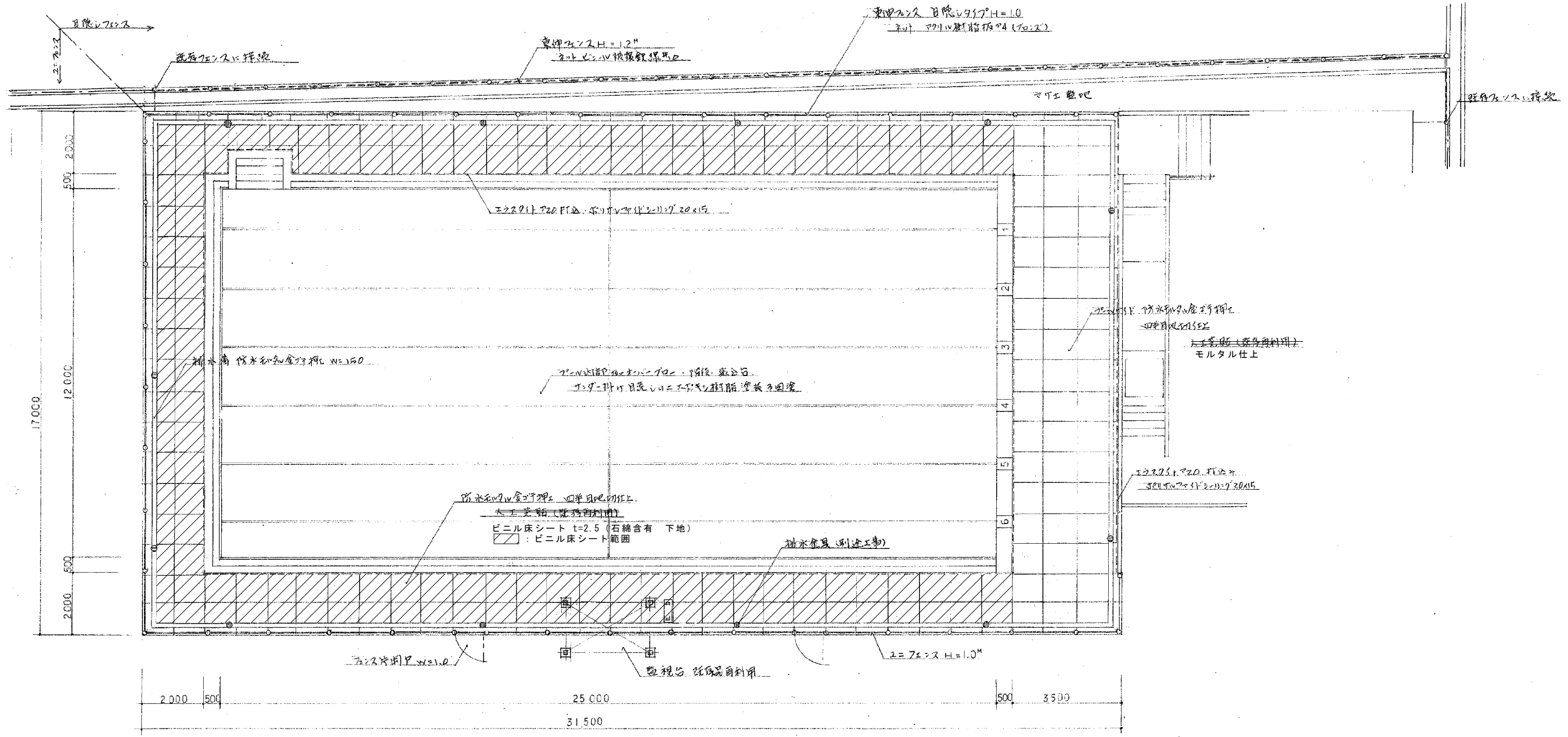


プール伏図 S=1:60

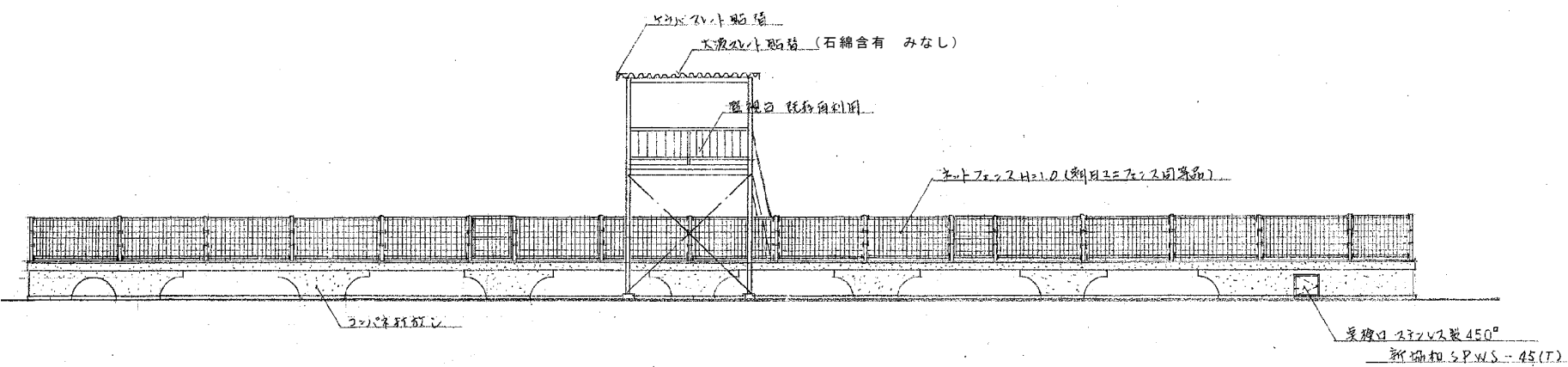
※注: 新築当時図面

A2: 100%
A3: 71%

工事名	福山市立多治米小学校敷地北側整備工事	福山市教育委員会事務局管理部施設課	図面NO.
図面名称	新築時: プール構造図	2026年4月	11



平面図 1/100

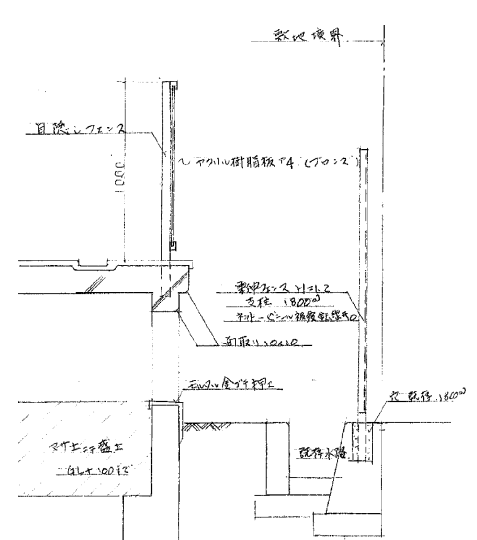
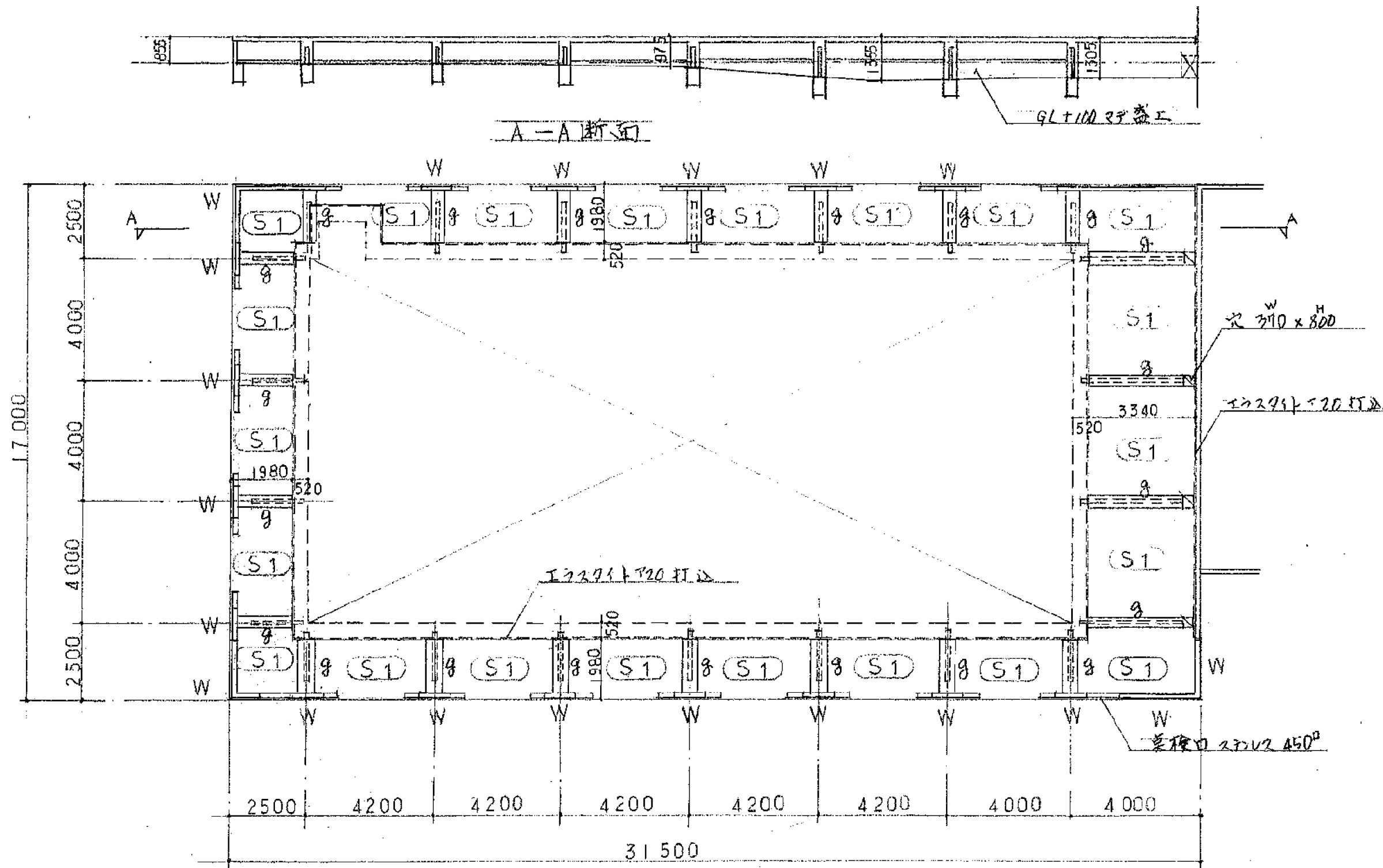


立面図 1/100

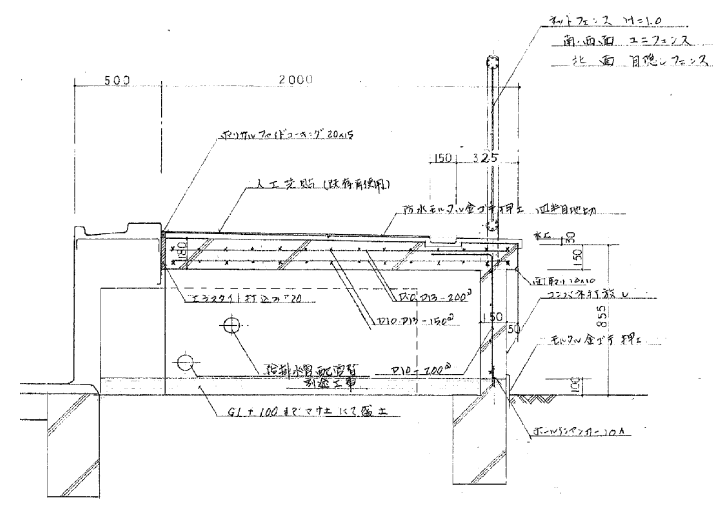
※注：改修当時図面
1986年度改修

工事名	福山市立多治米小学校敷地北側整備工事	福山市教育委員会事務局管理部施設課	図面NO. 12
図面名称	改修時：プール平面図 立面図	2026年4月	

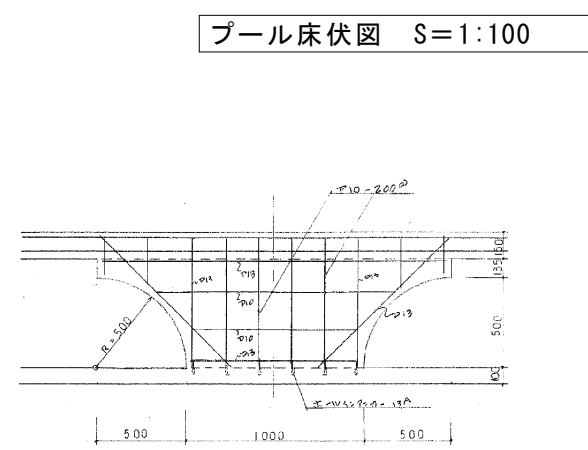
A2: 100%
A3: 71%



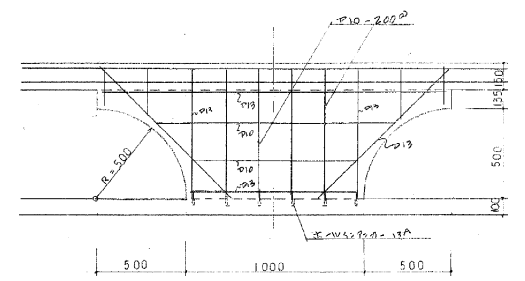
北側断面詳細図 S=1:30



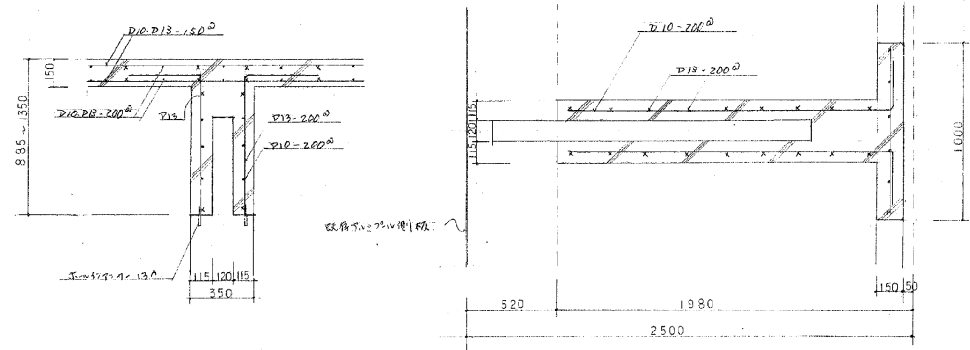
断面詳細図 S=1:30



プール床伏図 S=1:100



W配筋図 S=1:30

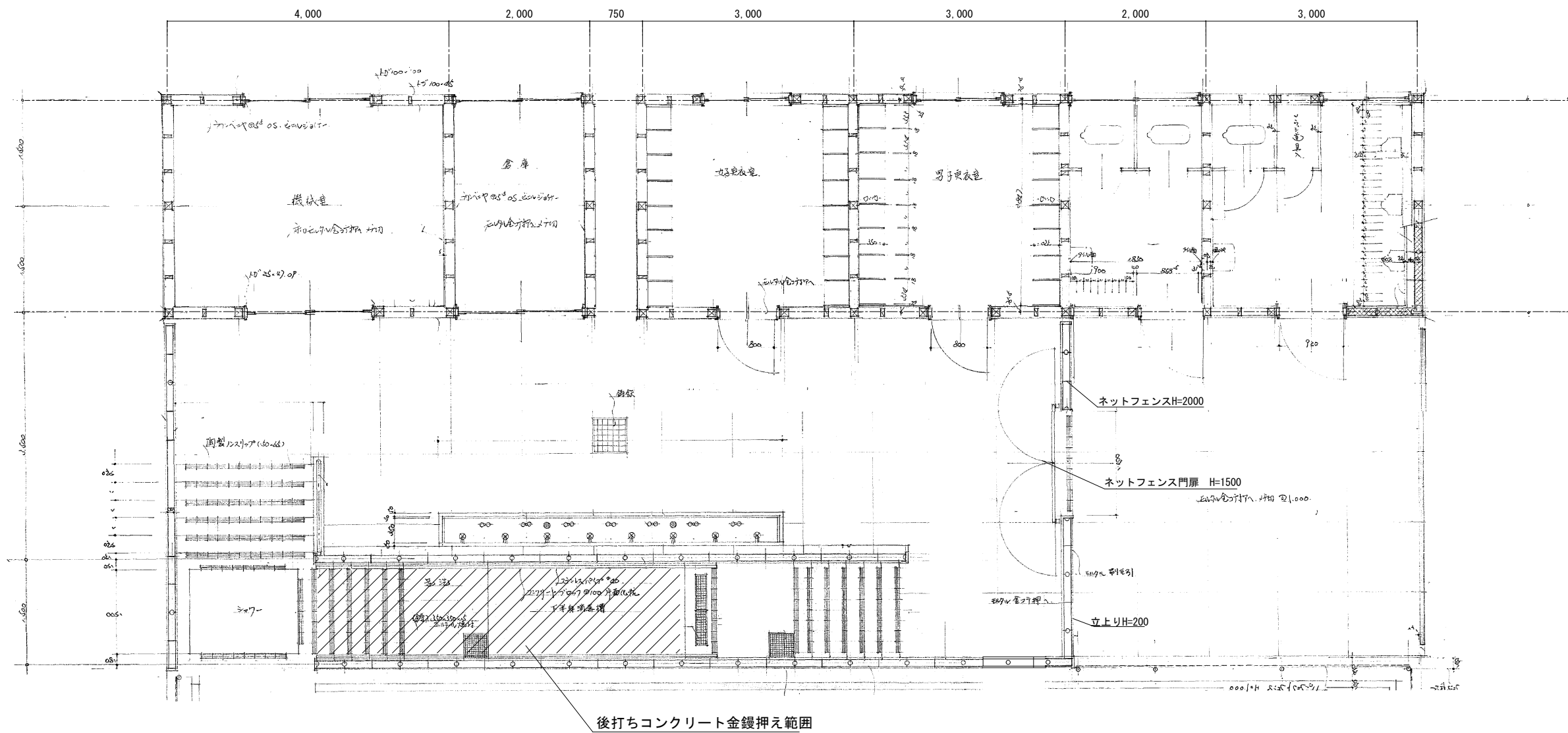


S配筋図 S=1:30

A2: 100%
A3: 71%

工事名	福山市立多治米小学校敷地北側整備工事	福山市教育委員会事務局管理部施設課	図面NO.
図面名称	改修時：プール構造・詳細図	2026年4月	13

1986年度改修 ※注：改修当時図面



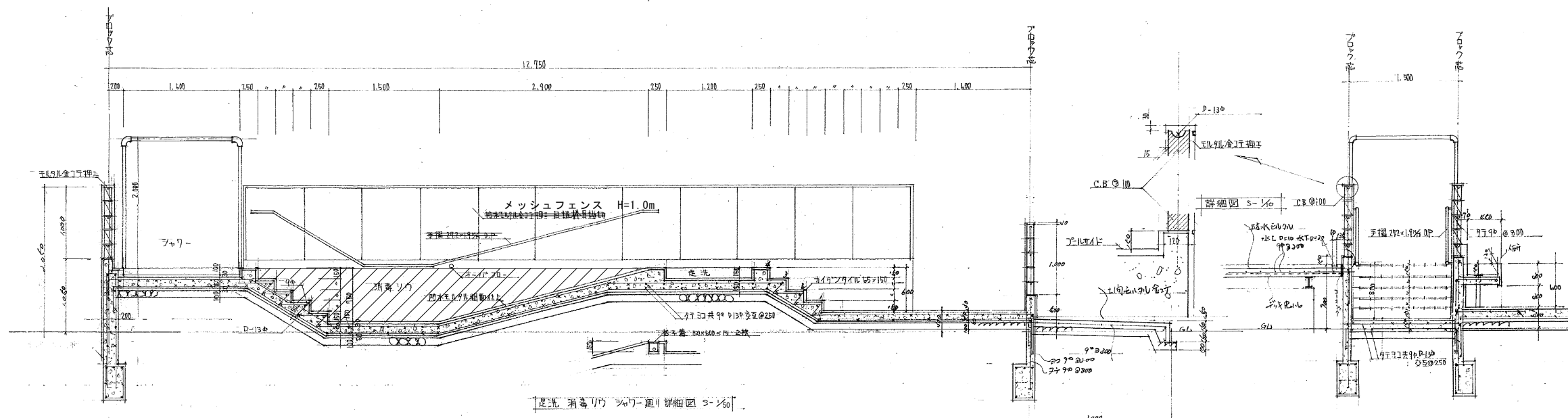
附属棟平面詳細図 S=1:50

附属棟内部仕上表

機械室	
床	珪藻土金鍍押え
巾木	珪藻土金鍍押え H=200
壁	ラワン [®] ニ7t5.5 目地ビニル [®] ヨイテ
天井	石綿板t4.0 目地ビニル [®] ヨイテ (石綿含有)
倉庫	
床	珪藻土金鍍押え
巾木	珪藻土金鍍押え H=200
壁	ラワン [®] ニ7t5.5 目地ビニル [®] ヨイテ
天井	石綿板t4.0 目地ビニル [®] ヨイテ (石綿含有)
女子更衣室	
床	珪藻土金鍍押え
巾木	珪藻土金鍍押え H=200
壁	ラワン [®] ニ7t5.5 OP 目地ビニル [®] ヨイテ
天井	石綿板t5.0 目地ビニル [®] ヨイテ (石綿含有)
男子更衣室	
床	珪藻土金鍍押え
巾木	珪藻土金鍍押え H=200
壁	ラワン [®] ニ7t5.5 OP 目地ビニル [®] ヨイテ
天井	石綿板t5.0 目地ビニル [®] ヨイテ (石綿含有)
女子便所	
床	セラ [®] イタイル 25mm角
巾木	100角タイル貼り
壁	石綿板t5.0 目地ビニル [®] ヨイテ (石綿含有) 100角タイル貼り H=1400
天井	石綿板t5.0 目地ビニル [®] ヨイテ (石綿含有)
男子便所	
床	セラ [®] イタイル 25mm角
巾木	100角タイル貼り
壁	石綿板t5.0 目地ビニル [®] ヨイテ (石綿含有) 100角タイル貼り H=1400
天井	石綿板t5.0 目地ビニル [®] ヨイテ (石綿含有)

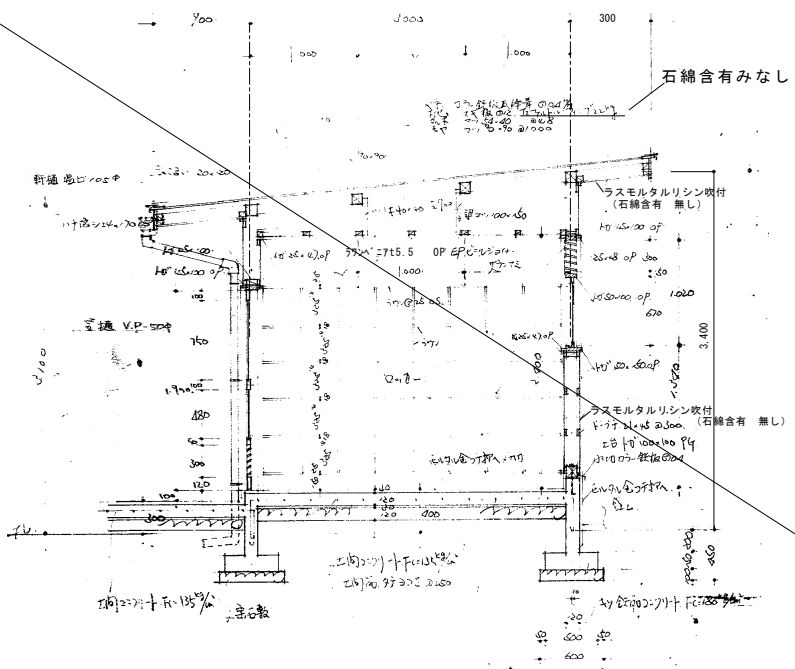
附属棟外部仕上表

屋根	
仕上	カラー鋼板瓦棒葺 t=0.4
下地	杉板t=12 アスファルト [®] -フイック [®] 22kg(石綿含有みなし)
垂木	松54×40@418
母屋	松90×90@1000
軒樋	塩ビ105φ
軒裏	
仕上	ラス [®] 珪藻土 [®] リン吹付 (石綿含有 無し)
縦樋	VP50φ
外壁	
仕上	ラス [®] 珪藻土 [®] リン吹付 (石綿含有 無し)
室名札	アクリル樹脂 4枚 トイレ [®] サイン2枚
巾木	珪藻土金鍍押え

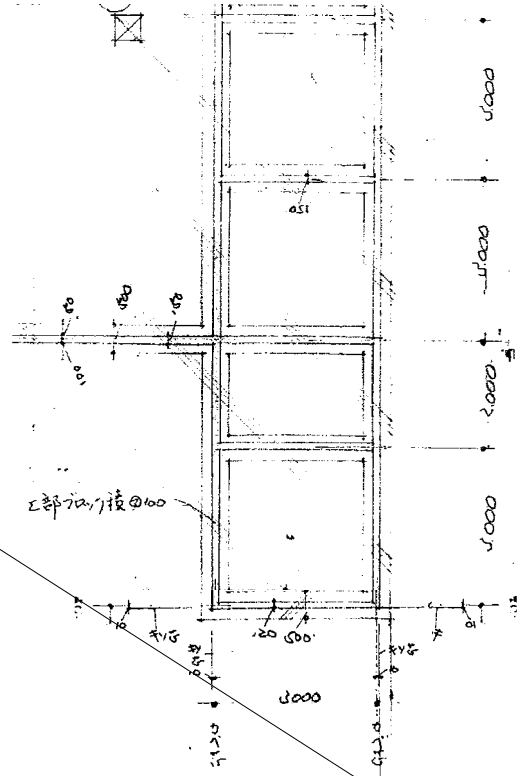


A2: 100%
A3: 71%

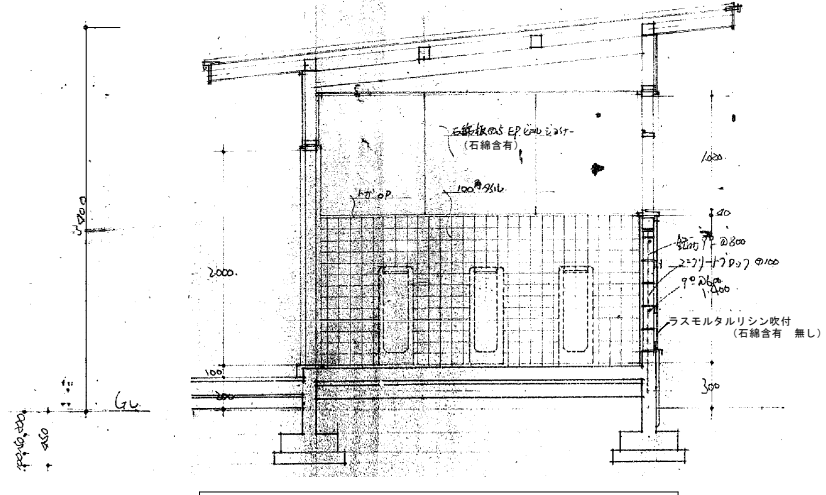
工事名	福山市立多治米小学校敷地北側整備工事	福山市教育委員会事務局管理部施設課	図面NO.
図面名称	プール附属棟平面詳細図 足洗断面詳細図	2026年4月	14



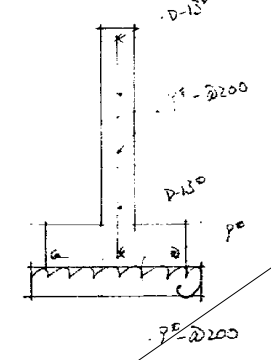
⑬断面詳細図 S=1:50



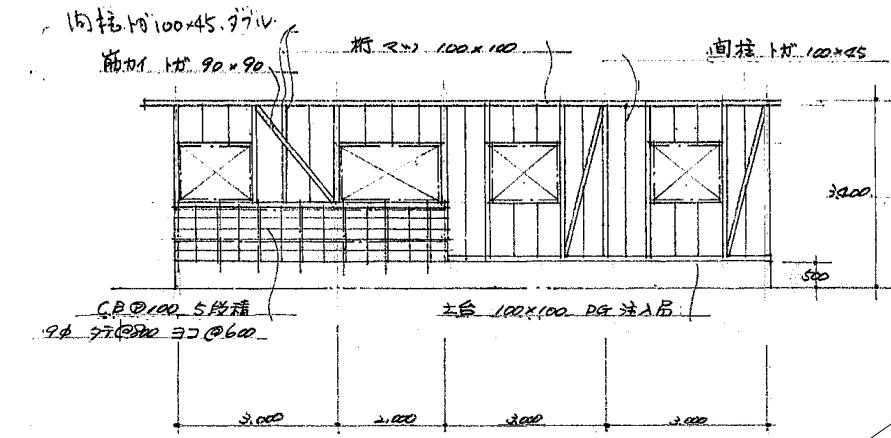
⑬基礎伏図 S=1:100



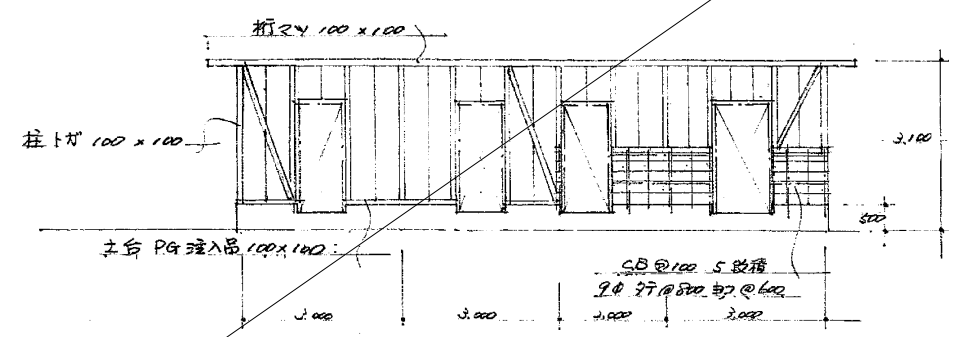
⑬断面詳細図 S=1:50



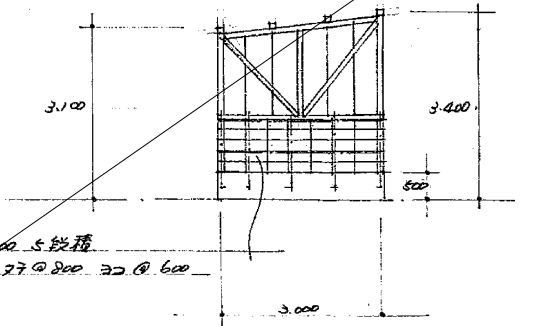
⑬配筋図



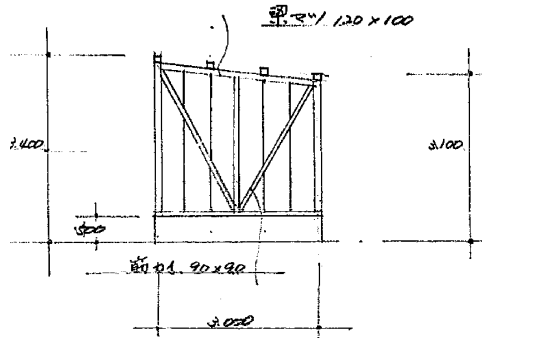
⑬軸組図 1:100



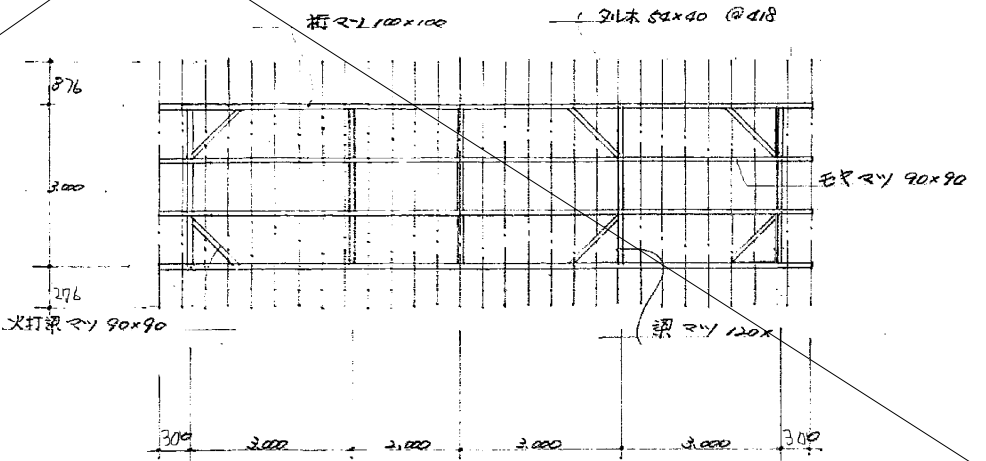
⑬軸組図 1:100



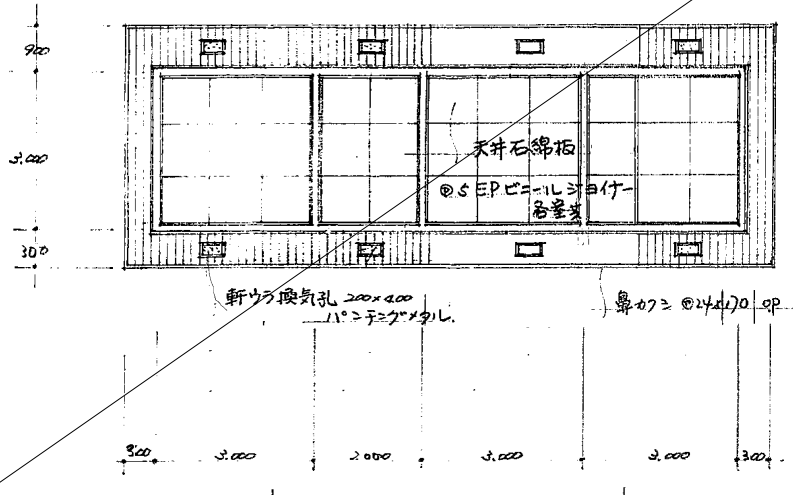
⑬軸組図 1:100



⑬軸組図 1:100



⑬小屋伏図 1:100

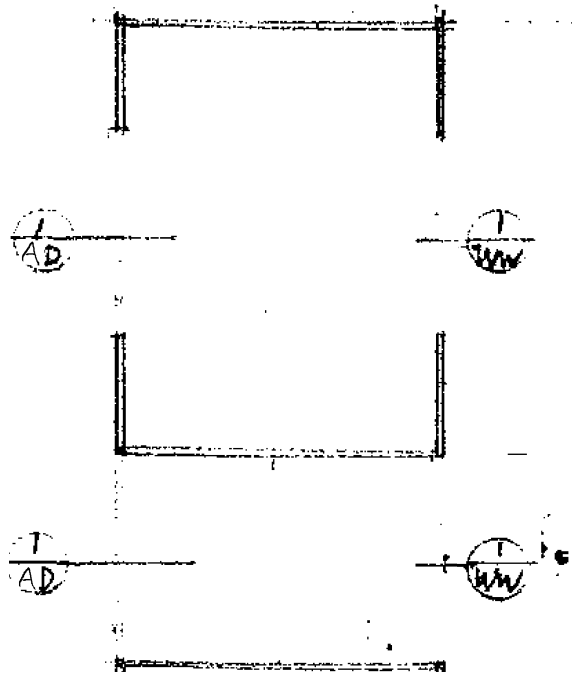


⑬天井伏図 1:100

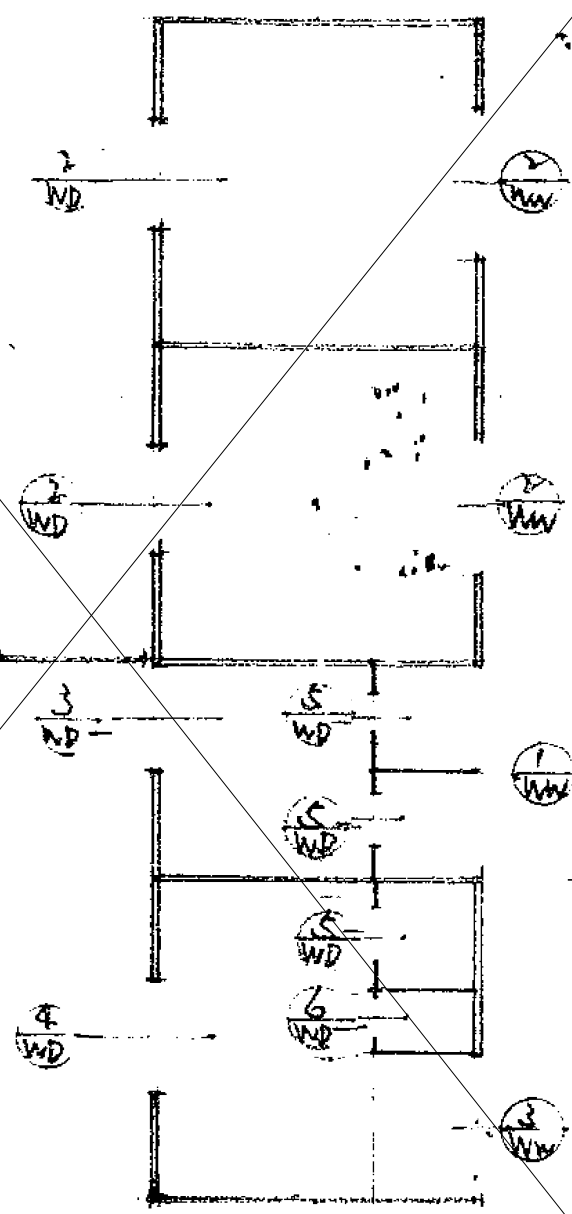
⑬付属棟残置

工事名	福山市立多治米小学校敷地北側整備工事	福山市教育委員会事務局管理部施設課	図面NO.
図面名称	⑬プール附属棟図面	2026年4月	15

A2: 100%
A3: 71%

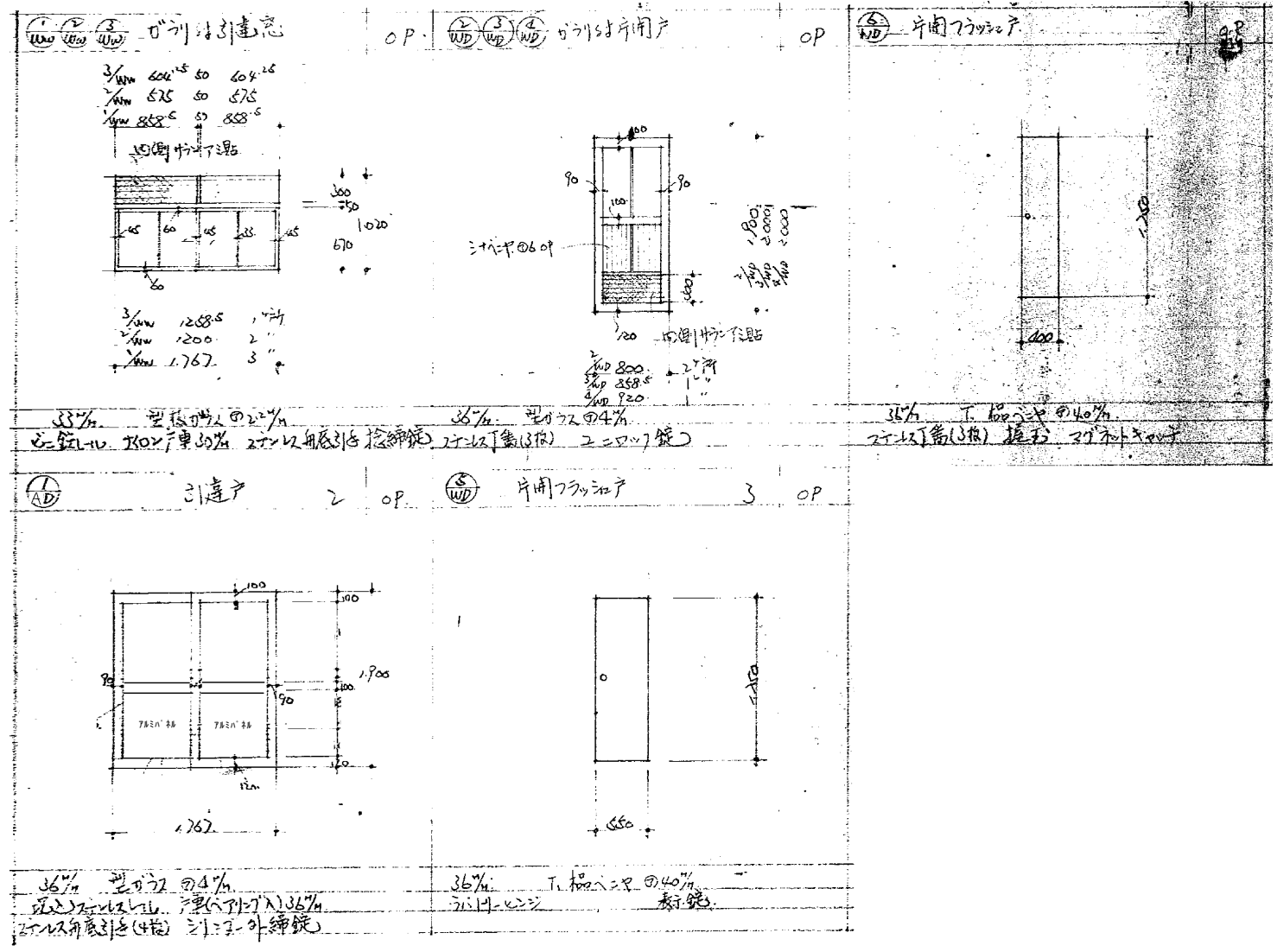


⑪建具配置図 S=1:50



⑬建具配置図 S=1:50

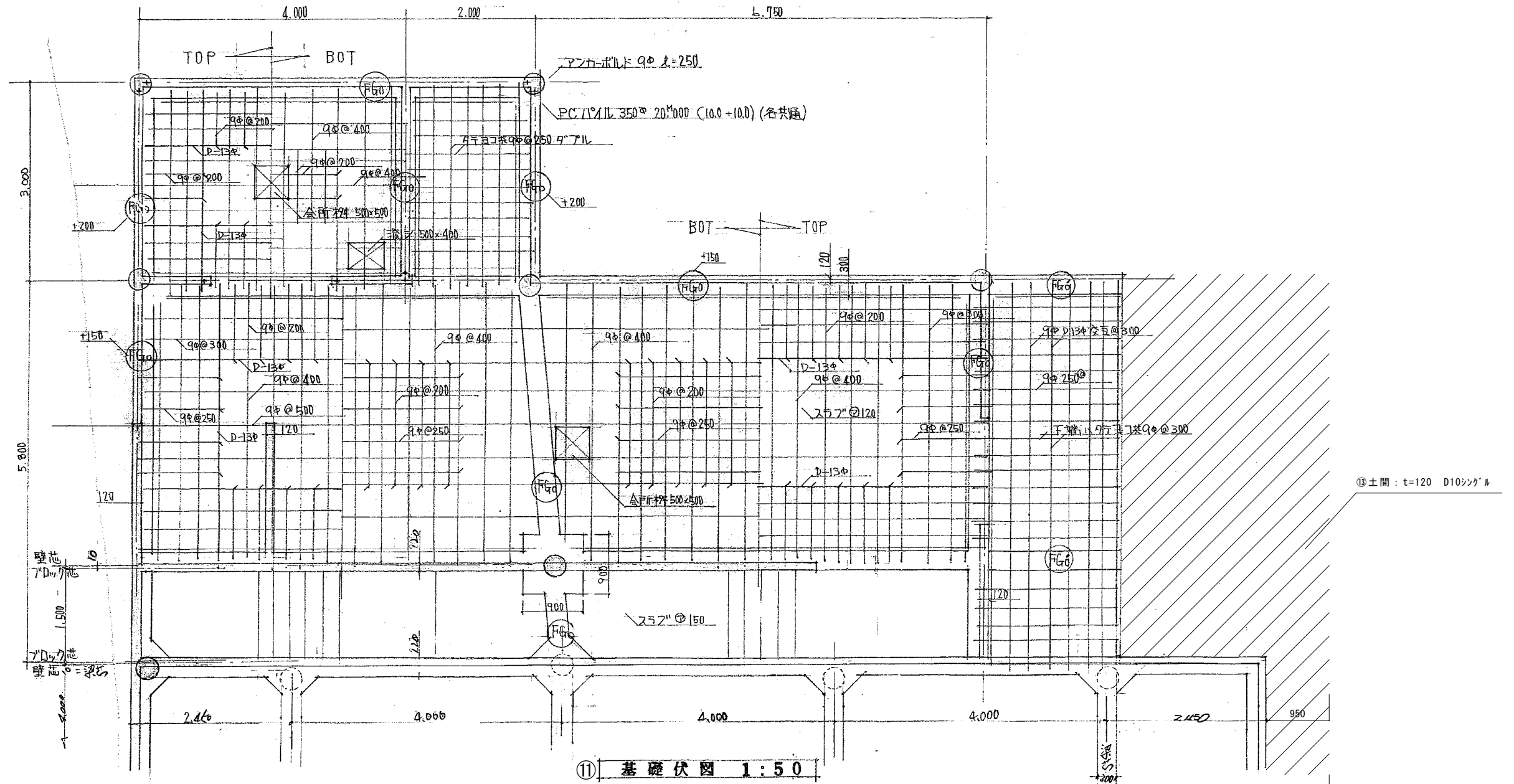
⑬付属棟残置



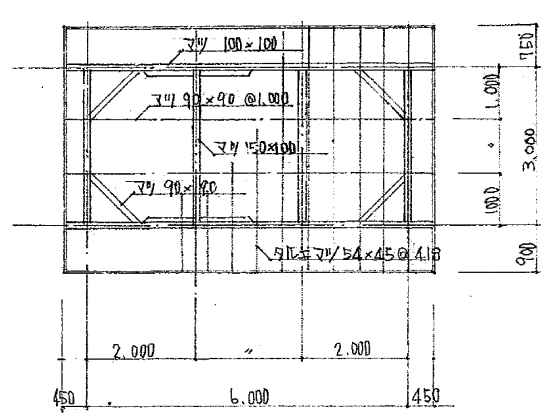
⑪⑬建具配置図 S=1:50

A2: 100%
A3: 71%

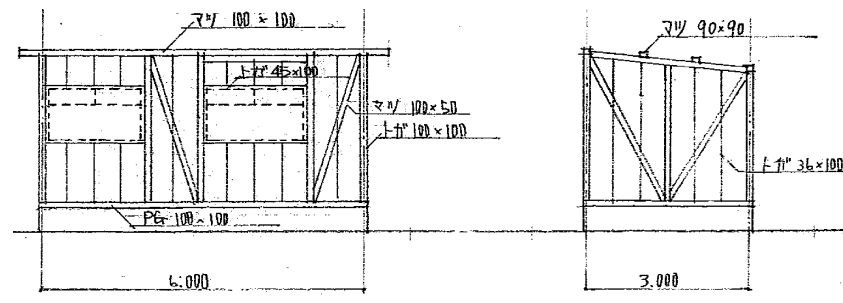
工事名	福山市立多治米小学校敷地北側整備工事	福山市教育委員会事務局管理部施設課	図面NO.
図面名称	建具配置図	2026年4月	16



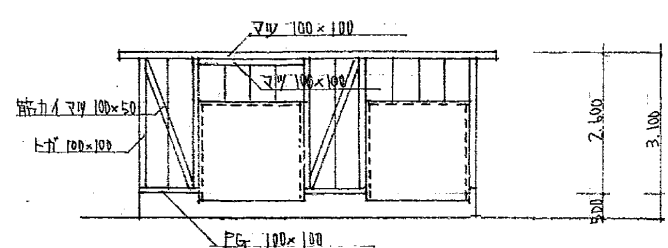
⑪ 基礎伏図 1:50



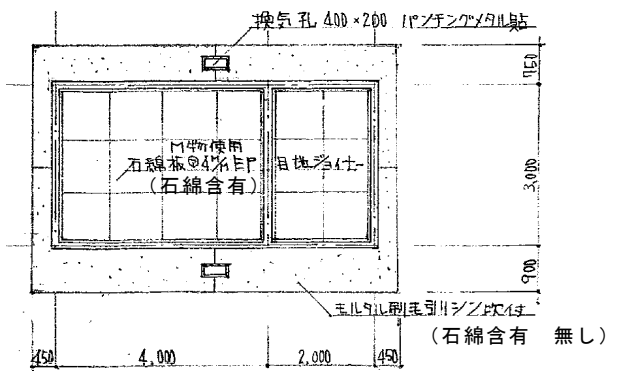
⑪ 小屋伏図 1:100



⑪ 軸組図 1:100



⑪ 西面



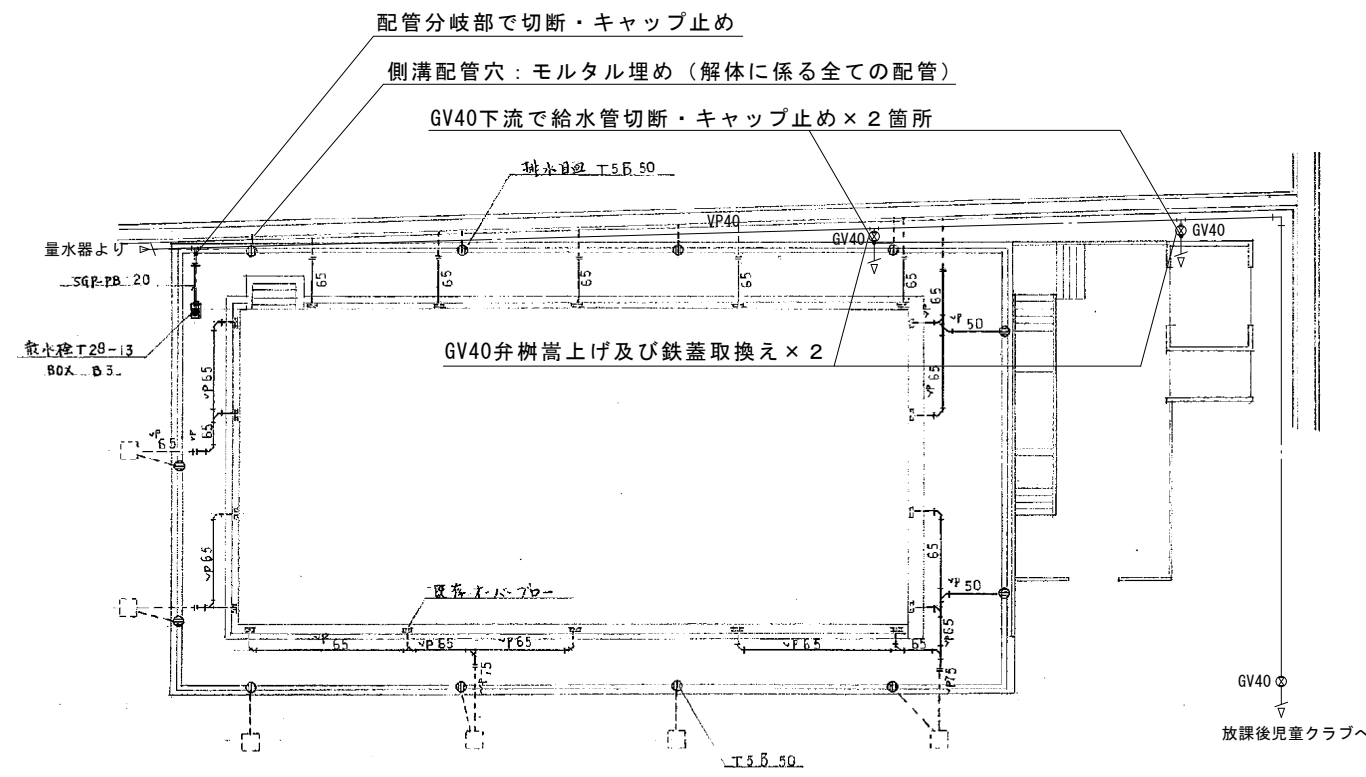
⑪ 天井伏図 1:100

記号	FCr ₀ (300×500)		FCr ₁ (300×500)	
	端部	中央	外端	内端
TOP	3-D-22φ	2-D-22φ	3-D-22φ	→
BOT	2-D-22φ	3-D-22φ	2-D-22φ	→
STP	qφ@250	→	→	→

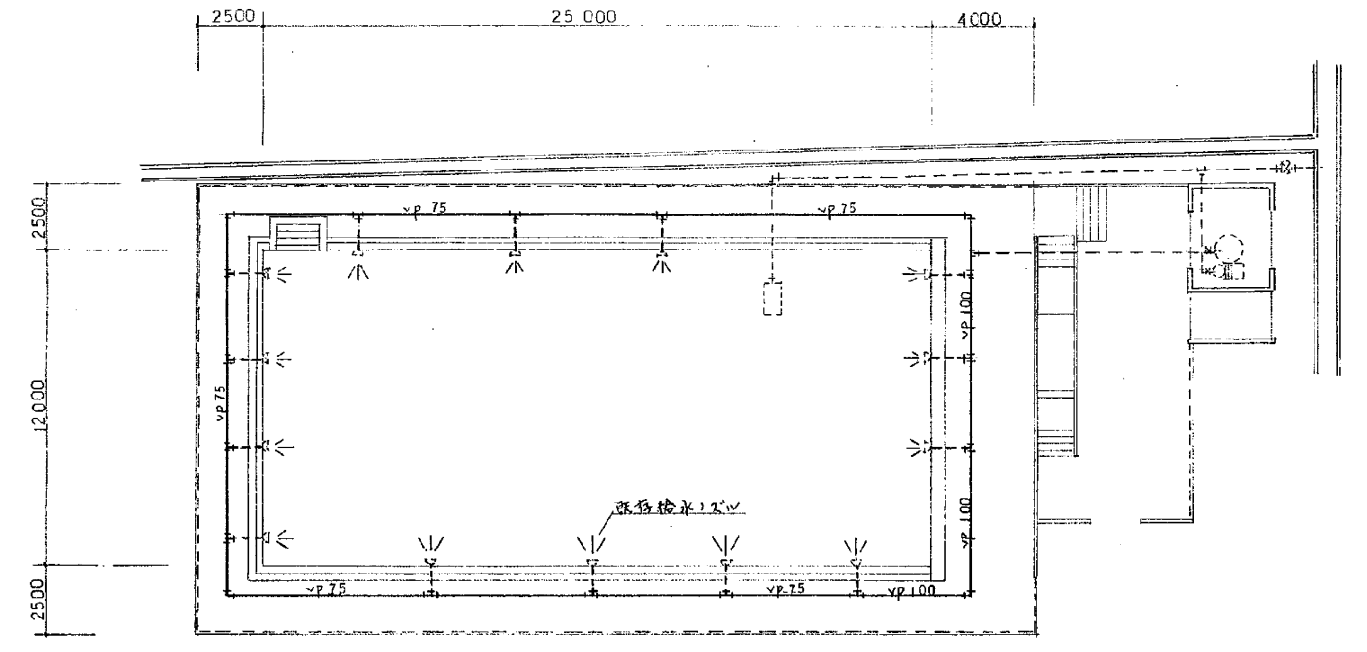
⑪ 配筋リスト

工事名	福山市立多治米小学校敷地北側整備工事	福山市教育委員会事務局管理部施設課	図面NO.
図面名称	⑪ プール附属棟図面	2026年4月	17

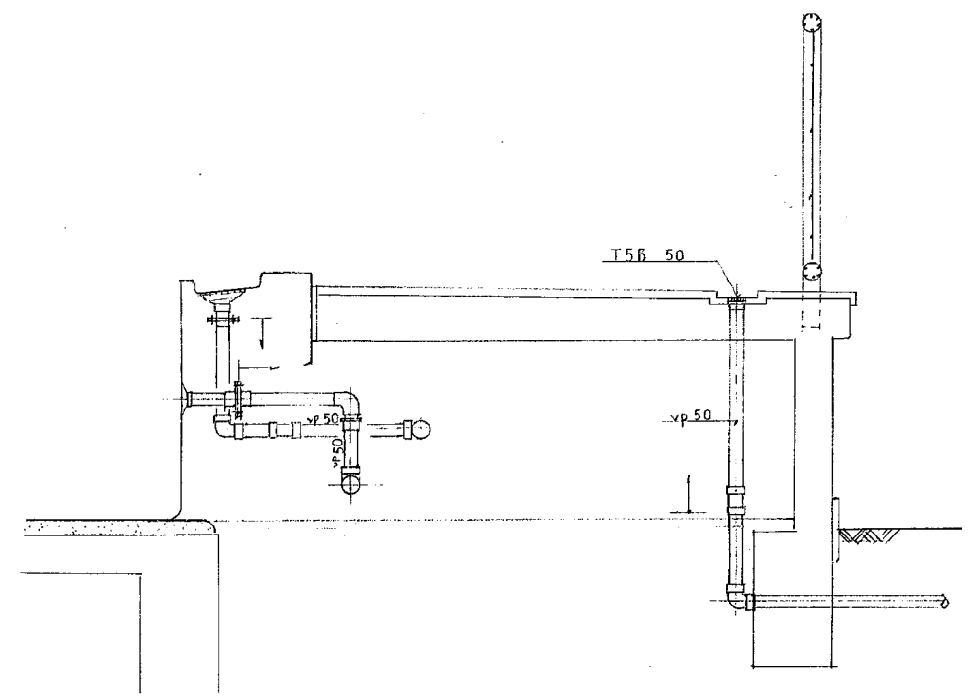
A2: 100%
A3: 71%



給排水配管図 S=1:200



循環浄化配管図 1/200

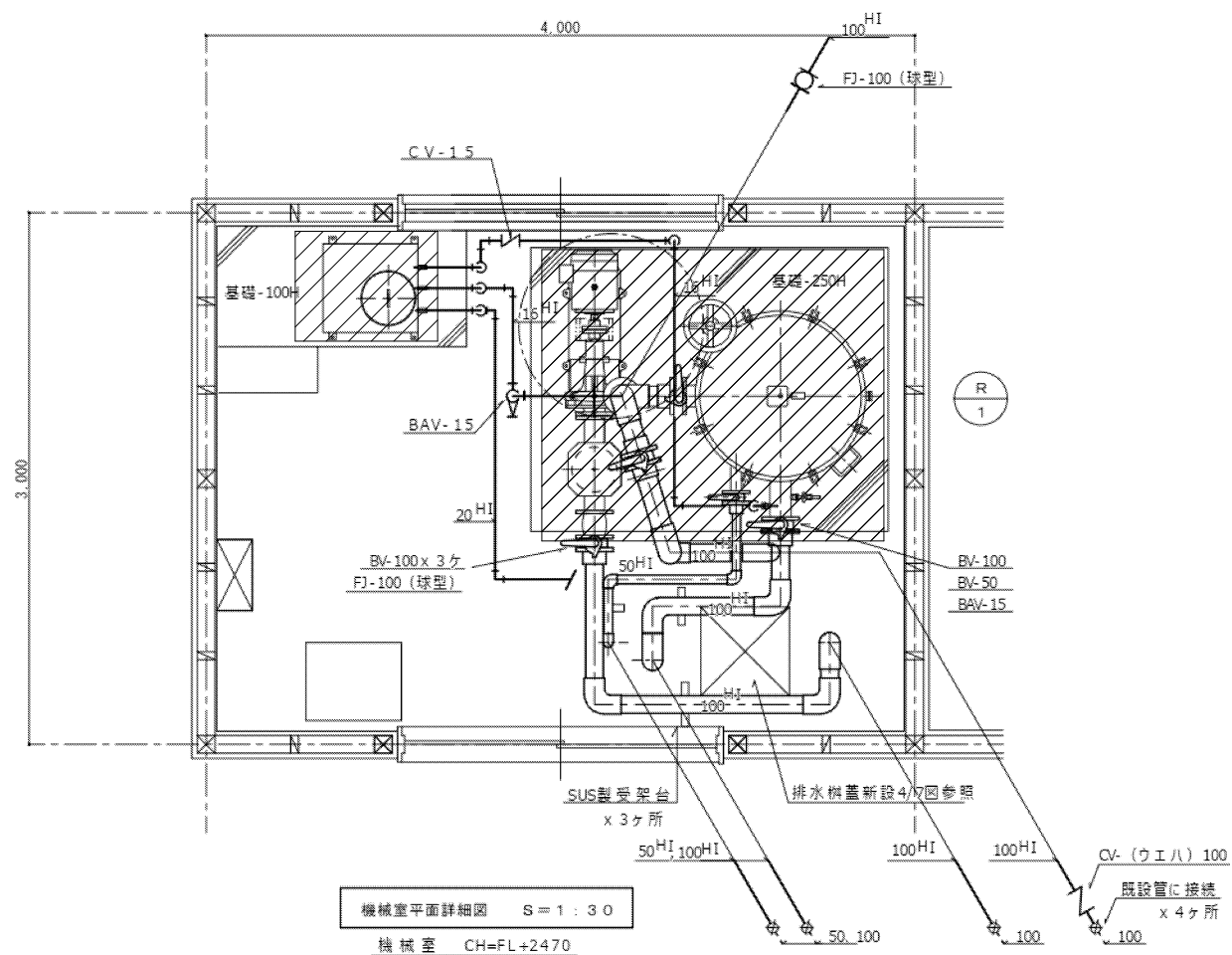


断面詳細図 1/20

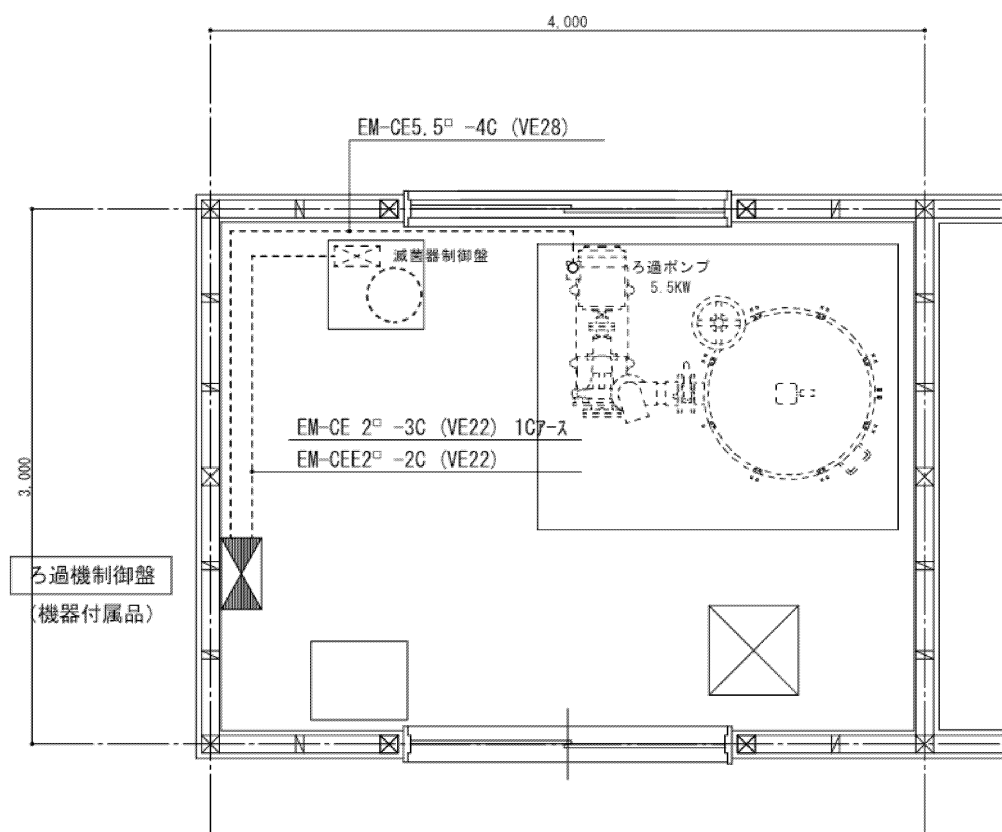
1986年度改修

A2: 100%
A3: 71%

工事名	福山市立多治米小学校敷地北側整備工事	福山市教育委員会事務局管理部施設課	図面NO.
図面名称	機械設備図(1986年度改修)	2026年4月	19



部分撤去済



2019年度改修

改修機器表

記号	名称	仕様	電動機	台数	備考		
R1	ろ過装置	形式	カートリッジフィルター方式 (50センチ x 25μ・100本)		1	機械室	
		ろ過能力	70m ³ /h				コンクリート基礎
		ポンプ	片吸込渦巻形 100φ x 1170L/min x 18m	3φ 200V 5.5kW			既設再使用
		ろ過槽	円筒型水平開放式 FRP 900φ x 1350H				増し打ち寸法 1600 x 200 x 250H
		集毛器	254φ x 500H (本体FRP、スクリーンSUS304)				
		その他	圧力計、自動エア抜弁等				
		塩素減菌器	ナビックス KT-MX型	1φ 200V 470W			コンクリート基礎
			薬剤供給機: スクリューフィーダー				既設再使用
			移送ポンプ: マグネットポンプ				
			薬剤投入部: ホッパー透明塩ビ製 12L				
	溶解タンク: 透明塩ビ製小判形 2槽式 13L						
	制御盤	形式 屋内壁掛形					
		材質 函体SPC t=1.6 扉SPC t=2.3					
		塗装 メラミン焼付指定色					

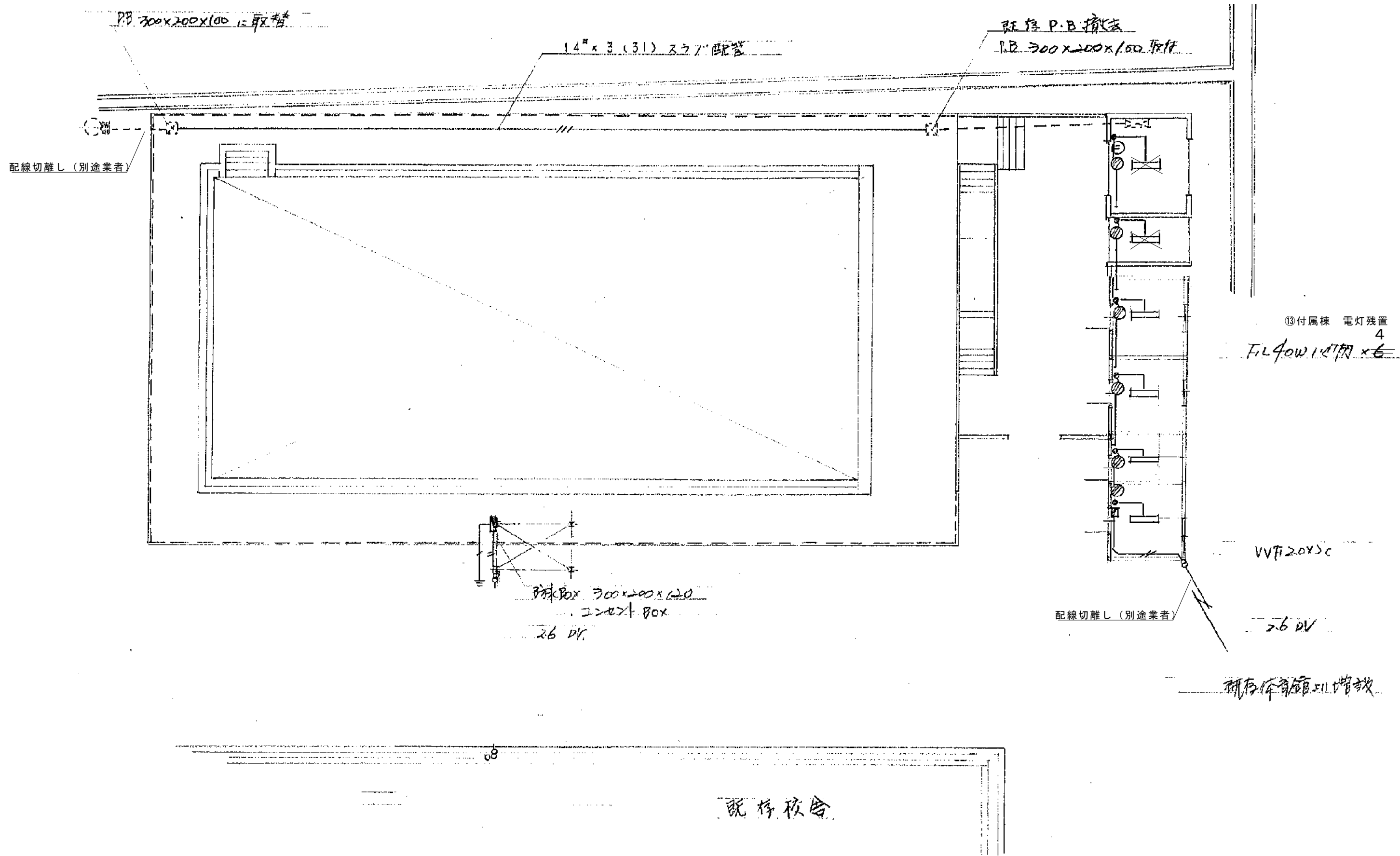
改修配管凡例

プール循環配管	耐衝撃性硬質塩化ビニル管 - H1VP
ろ過機ドレン配管	耐衝撃性硬質塩化ビニル管 - H1VP
減菌配管 (オーパードレン共)	耐衝撃性硬質塩化ビニル管 - H1VP

*・既設コンクリート基礎(再使用)は、既設機器撤去後、清掃ケレンがけ、取付ボルト穴処理(モルタル充填)を行う。

A2: 100%
A3: 71%

工事名	福山市立多治米小学校敷地北側整備工事	福山市教育委員会事務局管理部施設課	図面NO.
図面名称	機械設備図(2019年度改修)	2026年4月	20



平面図 S=1:100
1986年度改修

工事名	福山市立多治米小学校敷地北側整備工事	福山市教育委員会事務局管理部施設課	図面NO. 21
図面名称	電気設備図(1986年度改修)	2026年4月	

A2: 100%
A3: 71%

参考数量書

§ 工事名称 福山市立多治米小学校敷地北側整備工事

§ 工事場所 福山市多治米町五丁目15番15号

特記事項

- 1 この数量書は、福山市建設工事請負契約約款1条に定める「設計図書」ではなく参考数量です。従って、契約後の変更等を含意するものではありません。
- 2 数量の算出は次の基準によっています。

※ 「建築数量積算基準・同解説」 (建築工事積算研究会制定)

設計書

工事名称 福山市立多治米小学校敷地北側整備工事

工事場所 福山市多治米町五丁目15番15号

【工事概要】
敷地北側整備工事・・・一式

解体工					
科目名称	中科目名称	数量	単位	金額	備考
プール	土工	1	式		
プール	とりこわし	1	式		
プール	発生材運搬	1	式		
プール	発生材処理	1	式		
計					
足洗い場	とりこわし	1	式		
足洗い場	発生材運搬	1	式		
足洗い場	発生材処理	1	式		
計					
付属棟	直接仮設	1	式		
付属棟	土工	1	式		
付属棟	とりこわし	1	式		
付属棟	発生材運搬	1	式		
付属棟	発生材処理	1	式		
計					
舗装	舗装	1	式		
舗装	排水	1	式		
計					

解体工		舗装		排水		
名称	摘要	数量	単位	単価	金額	備考
【自由勾配水路】						
根切り	つぼ,布掘り 深さ2.5m程度	24.5	m3			
床付け	つぼ,布掘り	22	m ²			
砂利地業	再生クワツヤン	3.3	m3			
埋戻し(B種)	- 発生土	13	m3			
型枠 (基準単価)	普通合板型枠 - 基礎部 -	8.2	m ²			
型枠運搬費	4t車 30km程度 往復	8.2	m ²			
基礎コンクリート地業	JIS A5308 呼び強度18 S15 粗骨材20	2	m3			
コンクリート打設手間	小型構造物 人力打設 工作物の基礎等 S15~S18 -	2	m3			
調整コンクリート	JIS A5308 呼び強度18 S15 粗骨材20	0.6	m3			
コンクリート打設手間	小型構造物 人力打設 工作物の基礎等 S15~S18 -	0.6	m3			
自由勾配側溝	B300-H400	36	m			
鋼製グレーチング 溝ふた	側溝用(枠付) 細目 平型 T-20 ホルト固定無 溝幅300	18	m			
【U字側溝】						
U形側溝	150 - 再生クワツヤン	7	m			
鋼製グレーチング 溝ふた	U字溝用 細目 平型 歩行用 ホルト固定無 150用	7	m			
【集水柵】						
ため柵(2)	機械ハックル0.13m3 RC-2(600H) A形(1.5トン)	2	組			
鋼製グレーチング ますふた	枠付 細目 平型 T-20 ます幅600	2	か所			
【排水接続】						

