

2026年度

鷹ノ巣川・8-1

福山市沼隈町地内

測量設計業務委託 実施設計書

業 務 概 要	当初設計	
	測量業務 路線測量 L=0.1km 現地測量 A=0.002km <sup>2</sup> 設計業務 護岸詳細設計 一式	

## 特記仕様書

### 第1章 総則

#### 第1節 適用

- ・本特記仕様書は、測量設計業務委託（鷹ノ巣川・8-1）に適用する。
- ・本特記仕様書に記載のない事項については、次によるものとする。
- ・令和7年8月広島県測量業務共通仕様書、設計業務等共通仕様書、地質・土質調査業務共通仕様書（以下共通仕様書という）、「福山市土木設計業務等委託契約約款（契約書を含む）（以下契約約款という）」、「設計図書（別冊図面、仕様書）」、「福山市測量・建設コンサルタント等業務検査基準」
- ・その他関連規格類
- ・「令和6度改訂版 工事工種体系ツリー」、「令和6年度 土木工事数量算出要領」

#### 第2節 地元への周知・地権者への承諾

- ・受注者は、地先住民、町内会長、土木常設員に業務着手及び業務完了の報告を行うこと。また、業務着手に先立ち地先住民及び貸借人には具体的な業務内容、方法、時期等の説明を行い、承諾を得ること。
- ・受注者は、業務着手の際に、あらかじめ沿線地権者に業務内容等についての説明を行い、承諾を得ること。
- ・業務に伴う伐採等は、業務執行上必要最小限に止めると共に、伐採した有価木は附近に整理し、みだりに第三者に被害を与え、トラブルを生じることのないよう留意するものとする。

#### 第3節 管理技術者及び照査技術者の配置

- ・管理技術者に求める資格要件  
業務分野ごとに適用する共通仕様書（広島県）による。  
なお、土木関係建設コンサルタント業務（主に設計業務）においては、発注者が重要構造物等と認めた業務を除き、設計金額（税込）が5,000千円未満（他業務と併せた場合は、設計業務等にかかる設計金額（税込））の業務については資格を求めない。
- ・照査技術者の配置を求める業務  
業務分野ごとに次によることとし、その他、発注者が必要と判断する業務。
  - (1) 測量業務  
公共測量作業規程により実施する「基準点測量」、「路線測量」、「河川測量」、「地形測量」、「幅杭設置測量」及び「用地測量」  
ただし、設計金額（税込）が5,000千円未満（他業務と併せた場合は、測量業務にかかる設計金額（税込））の業務については求めないこととし、管理技術者が照査を行うことが出来る。
  - (2) 地質調査業務  
「解析等調査業務」、「軟弱地盤技術解析」及び「地形・地表地質踏査」
  - (3) 補償コンサルタント業務  
全ての業務に求める。
  - (4) 土木関係建設コンサルタント業務  
「概略設計」、「予備設計」、「詳細設計」等の業務

また、変更契約により業務分野が追加された場合、追加された業務分野にも配置を求める。

#### 第4節 担当技術者

- ・受注者は本業務において、担当技術者の配置については、監督員との協議により省略できるものとする。

### 第2章 業務条件

#### 第1節 基本条件

- ・業務内容及び測量予定箇所については事前に監督員と打合せ、承認を得るものとする。
- ・本業務の測定の基準となる与点は、街区基準点によるものとする。

## 第2節 業務内容(測量)

- ・測量業務における業務内容、作業条件及び数量等は次表のとおりとする。

測量業務			
作業項目		作業条件	作業数量
基準点測量			
1	4級基準点測量	耕地/平地	3点
路線測量			
2	現地踏査	耕地/平地	0.1km
3	中心線測量	単曲線換算曲線数0	0.1km
4	仮BM設置測量	耕地/平地	0.1km
5	縦断測量	耕地/平地	0.1km
6	横断測量	耕地/平地	0.1km
現地測量			
7	現地測量	A=0.002km <sup>2</sup>	0.002km <sup>2</sup>

## 第3節 業務内容(設計)

- ・設計業務における業務内容、作業内容及は次表のとおりとする。
- ・図面、数量計算書及び統括数量表等の様式については、監督員と協議の上決定すること。

1	その他施設
2	図面作成
3	数量計算
4	照査
5	報告書作成

## 第3章 打合せ

### 第1節 打合せ

- ・業務着手時及び成果品納入時には、管理技術者又は照査技術者が同席するものとする。

## 第2節 打合せ回数

- ・打ち合わせの回数は、2回とし次の段階で行うものとする。

第1回 業務着手前の段階

第2回 成果品納入時

## 第4章 電子納品

### 第1節 電子納品

- ・本業務は、電子納品対象業務とする。
- 電子納品とは、「平成29年度 福山市電子納品実施要領[土木委託編]」（以下「要領」という）に基づき、「調査、設計、業務などの各業務段階の最終成果を電子データで納品すること」をいうものとする。

### 第2節 事前協議及び検査前協議

- ・業務着手前及び納品検査前に十分な協議を行い、双方の合意を図るものとする。

### 第3節 電子納品データのチェック

- ・電子納品にあたっては、フォルダの構成、管理項目、ファイル名等の要領との整合性をチェックプログラム（国土交通省の電子納品チェックシステム等）により確認し、エラーがないことを確認すること。
- ・成果品提出の際には、ウイルス対策を実施した上で提出するものとする。

### 第4節 成果品に係る費用

- ・成果品の納品に係る費用については、従来どおりの経費の扱いに含むものとする。

## 第5章 成果品

### 第1節 成果品の提出（電子納品）

提出すべき成果品及び提出部数は次のとおりとする。

福山市電子納品要領に基づく成果品

正 1

副 1

簡易製本 1

報告書 1

### 第2節 成果品の装丁等

- ・成果品の装丁等は次のとおりとする。
- ・製本は極力分冊を避け、また分冊を行う場合は、内容の配分を考慮して行うものとする。
- ・報告書は、長期の使用に耐える通常の装丁を行う。

### 第3節 成果品の提出

- ・受注者は、作成した調査書を成果品とし提出するものとする。
1. 成果品は、次の各号により作成するものとする。
    - A) 建物等調査の区分及び内容ごとに整理し、編集する。
    - B) 表紙には、契約件名、委託年度（又は履行期限の年月）、発注者及び受注者の名前を記載する。
    - C) 目次及び頁を付す。
    - D) 容易に取り外すことが可能な方法により編綴する。
  2. 受注者は、成果品の作成に当たり使用した調査表等の原簿を約款に定めるかし担保の期間保管し、監督員が提出を求めたときは、これを提出するものとする。

### 第4節 成果品の一部提出

- ・受注者は、業務の実施期間中であっても、監督員が成果品の一部の提出を求めたときは、これに応ずるものとする。
- ・受注者は、前項で提出した成果品について監督員が審査を行うときは、管理技術者を立ち合わせるものとする。

### 第5節 成果品に係る費用

- ・成果品の納品に係る費用については、従来どおりの経費の扱いに含むものとする。

## 第6章 その他

### 第1節 その他の項目

- ・本特記仕様書及び設計図書に明示していない事項または、その内容に疑義が生じた場合は、監督員の指示を受けること。
- ・本業務の履行期間は、完了検査期間として10日間を見込んでいる。

# 総括情報表

変更回数 適用単価地区 単価適用日	0 74 福山市(沼隈) 00-08.04.01(0)		凡例 Co … コンクリート      As … アスファルト DT … ダンプトラック      BH … バックホウ CC … クローラクレーン      TC … トラッククレーン RTC… ラフテレーンクレーン
諸経費体系	2 委託		
発注区分	当世代 41 建設コンサル	前世代	
建設技能労働者や交通誘導員等の現場労働者にかかる経費として、労務費のほか各種経費（法定福利費の事業者負担額，労務管理費，安全訓練等に要する費用等）が必要であり，本積算ではこれらを現場管理費等の一部として率計上している。			

# 測量業務費 内訳表

費目・工種・施工名称など	数量	単位	単価	金額	備考
測量業務費					X1000
測量業務標準歩掛					Y2A01 レベル1
基準点測量	1	式			Y2A0102 レベル2
4級基準点測量	1	式			Y2A010204 レベル3
4級基準点測量(永久標識設置なし)	1	式			Y2A01020401 レベル4
4級基準点測量 新点35点 永久標識設置なし・伐採なし	3	点			SC006 00 単第0 -0001 表
路線測量	1	式			Y2A0104 レベル2
路線測量	1	式			Y2A010401 レベル3
現地踏査	1	式			Y2A01040102 レベル4

# 測量業務費 内訳表

費目・工種・施工名称など	数量	単位	単価	金額	備考
現地踏査 耕地/平地	0.1	km			SC070 00 単第0 -0002 表
中心線測量		式			Y2A01040107レベル4
路線測量(中心線測量) 交通量 0~1,000台未満/12時間 単曲線換算曲線数0	0.1	km			SC072 00 単第0 -0003 表
仮BM設置測量		式			Y2A01040108レベル4
仮BM設置測量 耕地/平地	0.1	km			SC090 00 単第0 -0004 表
縦断測量		式			Y2A01040109レベル4
路線測量(縦断測量) 耕地/平地	0.1	km			SC074 00 単第0 -0005 表
横断測量		式			Y2A01040110レベル4
路線測量(横断測量) 幅 45m未満 測定間隔 20m	0.1	km			SC076 00 単第0 -0006 表

# 測量業務費 内訳表

費目・工種・施工名称など	数量	単位	単価	金額	備考
現地測量					Y2A0109 レベル2
	1	式			
現地測量					Y2A010901 レベル3
	1	式			
現地測量					Y2A01090102 レベル4
		km2			
現地測量 測量面積0.002km2 耕地/平地 縮尺 1/ 250					SC000023 00
	1	式			単第0 -0007 表
人件費等・材料費・機械経費・技術管理費					
直接経費					Z0001
旅費交通費					YZZ0101 レベル2
	1	式			
旅費交通費					YZZ010101 レベル3
	1	式			
旅費交通費					YZZ01010101 レベル4

# 測量業務費 内訳表

費目・工種・施工名称など	数量	単位	単価	金額	備考
費目・工種・施工名称など 旅費交通費(測量)					S2Z0101X1 00
	1	式			単第0 -0008 表
電子成果品作成費					YZZ0103 レベル2
	1	式			
電子成果品作成費					YZZ010301 レベル3
	1	式			
電子成果品作成費					YZZ01030101 レベル4
	1	式			
電子成果品作成費(測量)					S2Z0103X1 00
	1	式			単第0 -0009 表
** 直接測量費 **					
諸経費					
計算情報.....					
対象額.....					
率.....					
** 業務価格 **					
消費税等相当額					
計算情報.....					
対象額.....					
率.....					



# 設計業務費 内訳表

費目・工種・施工名称など	数量	単位	単価	金額	備考
設計業務費					X3000
設計業務等標準歩掛					Y2C02 レベル1
	1	式			
共通					Y2C0201 レベル2
	1	式			
打合せ等					Y2C020101 レベル3
	1	式			
打合せ等					Y2C02010101 レベル4
		式			
打合せ 設計業務					SA010100010 00
	1	業務			単第0 -0010 表
河川構造物設計					Y2C0214 レベル2
	1	式			
護岸設計					Y2C021403 レベル3
	1	式			
標準護岸詳細設計					Y2C02140301 レベル4
		式			

# 設計業務費 内訳表

費目・工種・施工名称など	数量	単位	単価	金額	備考
費目・工種・施工名称など 護岸詳細設計					SA140303010 00
	1	式			単第0 -0011 表
** 直接人件費 **					
直接経費					Z0001
旅費交通費					YZZ0101 レベル2
	1	式			
旅費交通費					YZZ010101 レベル3
	1	式			
旅費交通費					YZZ01010101 レベル4
		式			
旅費交通費（設計）					S2Z0101X3 00
	1	式			単第0 -0017 表
電子成果品作成費					YZZ0102 レベル2
	1	式			
電子成果品作成費					YZZ010201 レベル3
	1	式			

# 設計業務費 内訳表

費目・工種・施工名称など	数量	単位	単価	金額	備考
電子成果品作成費					YZZ01020101 レベル4
電子成果品作成費(設計) 概略設計, 予備設計及び詳細設計		式			S2Z0102X3 00
	1	式			単第0 -0018 表
電子計算機使用料及び機械器具損料					YZZ0103 レベル2
	1	式			
電子計算機使用料及び機械器具損料					YZZ010301 レベル3
	1	式			
電子計算機使用料及び機械器具損料					YZZ01030101 レベル4
	1	式			
電子計算機使用料(設計)					S2Z0103X3 00
	1	式			単第0 -0019 表
<b>** 直接原価 **</b>					
その他原価 計算情報..... 対象額..... 率.....					
<b>** 間接原価 **</b>					

# 設計業務費 内訳表

費目・工種・施工名称など	数量	単位	単価	金額	備考
**業務原価** 一般管理費等 計算情報..... 対象額..... 率.....					
**業務価格**					
消費税等相当額 計算情報..... 対象額..... 率.....					
**業務委託料**					
業務価格計					
消費税相当額計 計算情報..... 対象額..... 率.....					
業務費計					

# 施工単価表

4級基準点測量

SC006

単第0 -0001 表

新点35点 永久標識設置なし・伐採なし

1

点 当り

名称・規格など	数量	単位	単価	金額	備考
測量技師 (外業)	5.5	人			外業
測量技師補 (外業)	5.5	人			外業
測量助手 (外業)	7.0	人			外業
測量主任技師	1.0	人			内業
測量技師	2.5	人			内業
測量技師補	2.5	人			内業
測量助手	1.0	人			内業
直接人件費計					
機械経費	2.5	%			#01 直接人件費 × 率
材料費	2.0	%			#02 直接人件費 × 率
通信運搬費等	2.5	%			#03 直接人件費 × 率
精度管理費	9	%			#04 (直接人件費+機械経費) × 係数



# 施工単価表

現地踏査  
耕地/平地

SC070

単第0 -0002 表

1

km 当り

名称・規格など	数量	単位	単価	金額	備考
測量技師 (外業)	1.6	人			外業
測量技師補 (外業)	1.4	人			外業
直接人件費計					
機械経費	1.5	%			#01 直接人件費 × 率
材料費	6.5	%			#02 直接人件費 × 率
変化率					
*** 単位当たり ***	1	km			
A=5 耕地/平地			C=3	交通量 0~1,000台未満/12時間	

# 施工単価表

路線測量(中心線測量)  
交通量 0~1,000台未満/12時間

SC072  
単曲線換算曲線数0

単第0 -0003 表

1 km 当り

名称・規格など	数量	単位	単価	金額	備考
測量技師 (外業)	2.5	人			外業
測量技師補 (外業)	2.8	人			外業
測量助手 (外業)	2.2	人			外業
測量技師	1.8	人			内業
測量技師補	1.8	人			内業
直接人件費計					
機械経費	4.0	%			#01 直接人件費×率
材料費	5.5	%			#02 直接人件費×率
精度管理費	10	%			#03 (直接人件費+機械経費)×係数
変化率					
*** 単位当り ***	1	km			
A=5 D=1 耕地/平地 単曲線換算曲線数0			C=3 E=2	交通量 0~1,000台未満/12時間 測点間隔 20m	



# 施工単価表

仮BM設置測量  
耕地/平地

SC090

単第0 -0004 表

1

km 当り

名称・規格など	数量	単位	単価	金額	備考
測量技師 (外業)	1.0	人			外業
測量技師補 (外業)	1.2	人			外業
測量助手 (外業)	0.9	人			外業
測量技師	0.4	人			内業
測量技師補	1.1	人			内業
測量助手	0.3	人			内業
直接人件費計					
機械経費	2.5	%			#01 直接人件費 × 率
材料費等	2.0	%			#02 直接人件費 × 率
精度管理費	10	%			#03 (直接人件費+機械経費) × 係数
変化率					
*** 単位当たり ***	1	km			



# 施工単価表

路線測量(縦断測量)  
耕地/平地

SC074

単第0 -0005 表

1

km 当り

名称・規格など	数量	単位	単価	金額	備考
測量技師 (外業)	1.6	人			外業
測量技師補 (外業)	1.8	人			外業
測量助手 (外業)	1.4	人			外業
測量技師	1.3	人			内業
測量技師補	1.1	人			内業
測量助手	0.5	人			内業
直接人件費計					
機械経費	2.5	%			#01 直接人件費 × 率
材料費	3.0	%			#02 直接人件費 × 率
精度管理費	10	%			#03 (直接人件費+機械経費) × 係数
変化率					
*** 単位当たり ***	1	km			



# 施工単価表

路線測量(横断測量)  
幅 45m未満

SC076  
測定間隔 20m

単第0 -0006 表

1 km 当り

名称・規格など	数量	単位	単価	金額	備考
測量技師 (外業)	6.4	人			外業
測量技師補 (外業)	7.2	人			外業
測量助手 (外業)	5.3	人			外業
測量技師	3.9	人			内業
測量技師補	3.4	人			内業
測量助手	1.5	人			内業
直接人件費計					
機械経費	2.5	%			#01 直接人件費 × 率
材料費	2.5	%			#02 直接人件費 × 率
精度管理費	10	%			#03 (直接人件費+機械経費) × 係数
変化率					
*** 単位当たり ***	1	km			



# 施工単価表

現地測量  
測量面積0.002km2

SC000023

単第0 -0007 表

耕 地/平地 縮尺 1/ 250

1 式 当り

名称・規格など	数量	単位	単価	金額	備考
測量技師 (外業)	1.830	人			6.1*0.3
測量技師補 (外業)	2.820	人			9.4*0.3
測量助手 (外業)	2.460	人			8.2*0.3
測量主任技師	0.090	人			0.3*0.3
測量技師	0.930	人			3.1*0.3
測量技師補	2.400	人			8*0.3
直接人件費計					
機械経費	5.0	%			#01 直接人件費 × 率
通信運搬費等	0.5	%			#02 直接人件費 × 率
材料費	2.0	%			#03 直接人件費 × 率
精度管理費	5	%			#04 (直接人件費+機械経費) × 係数
変化率					









# 施工単価表

護岸詳細設計

SA140303010

単第0 -0011 表

頁0 -0027

1 式 当り

名称・規格など	数量	単位	単価	金額	備考
その他施設 付帯施設設計	1	式			単第0-0012 表
図面作成 図面作成	1	式			単第0-0013 表
数量計算	1	式			単第0-0014 表
照査	1	式			単第0-0015 表
報告書作成	1	式			単第0-0016 表
*** 単位当たり ***	1	式			
A=1 片岸 C=1 一般地盤 E=1 一般地区			B=100 D=1 F=2	x:設計延長(m) 測点間隔20~25m [無]設計計画	
G=2 [無]現地踏査 I=2 [無]護岸の配置計画 K=2 [無]景観検討			H=2 J=2 L=2	[無]法線等の見直し検討 [無]構造物との取付検討 [無]基礎工検討諸元設定	
M=2 [無]安定計算 O=2 [無]排水管渠 Q=2 [無]施工計画			N=2 P=1 R=2	[無]階段工等 [有]その他施設 [無]仮設計画	
S=1 [有]図面作成 U=1 [有]数量計算 W=1 [有]報告書作成			T=2 V=1	[無]パース作成 [有]照査	







# 施工単価表

照査

SA14030301A

単第0 -0015 表

頁0 -0031

1 式 当り

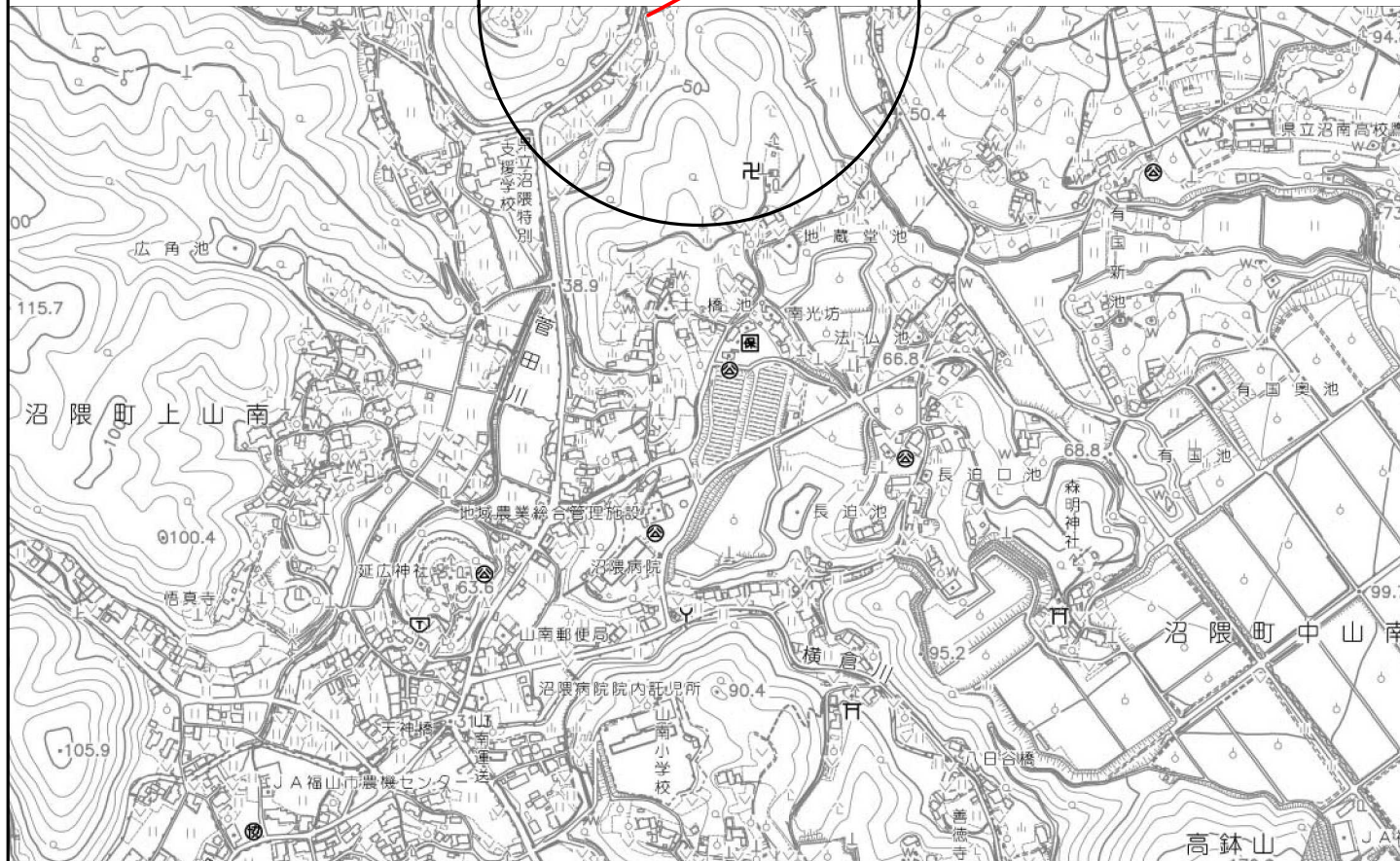
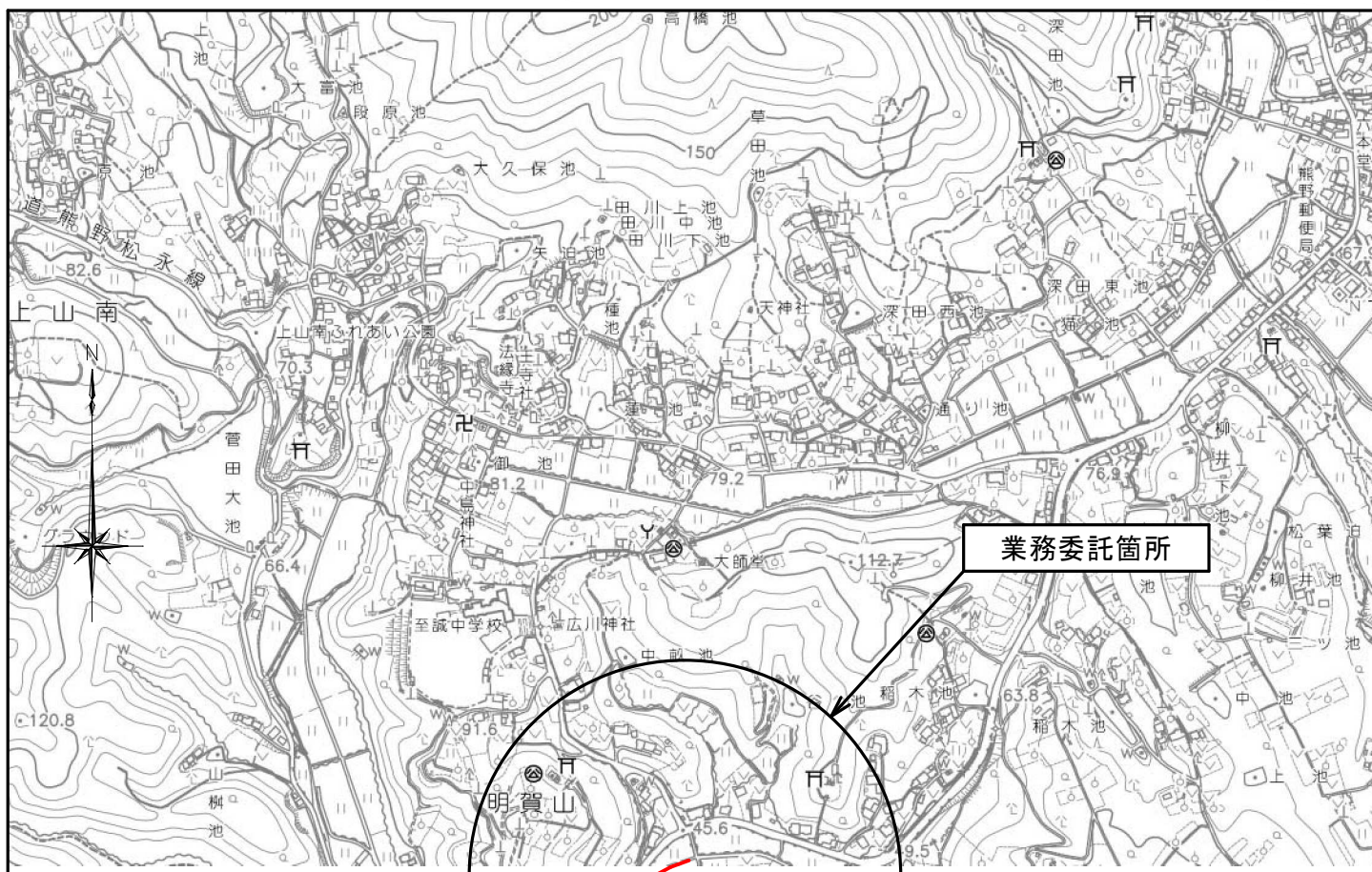
名称・規格など	数量	単位	単価	金額	備考
主任技師	0.375	人			0.5*0.75
技師 (A)	0.375	人			0.5*0.75
技師 (B)	1.350	人			1.8*0.75
技師 (C)	0.600	人			0.8*0.75
電子計算機使用料	2	%			#08 直接経費の対象外
*** 単位当たり ***	1	式			
A=1 片岸 C=1 一般地盤 E=1 一般地区			B=100 D=1	x:設計延長(m) 測点間隔20~25m	







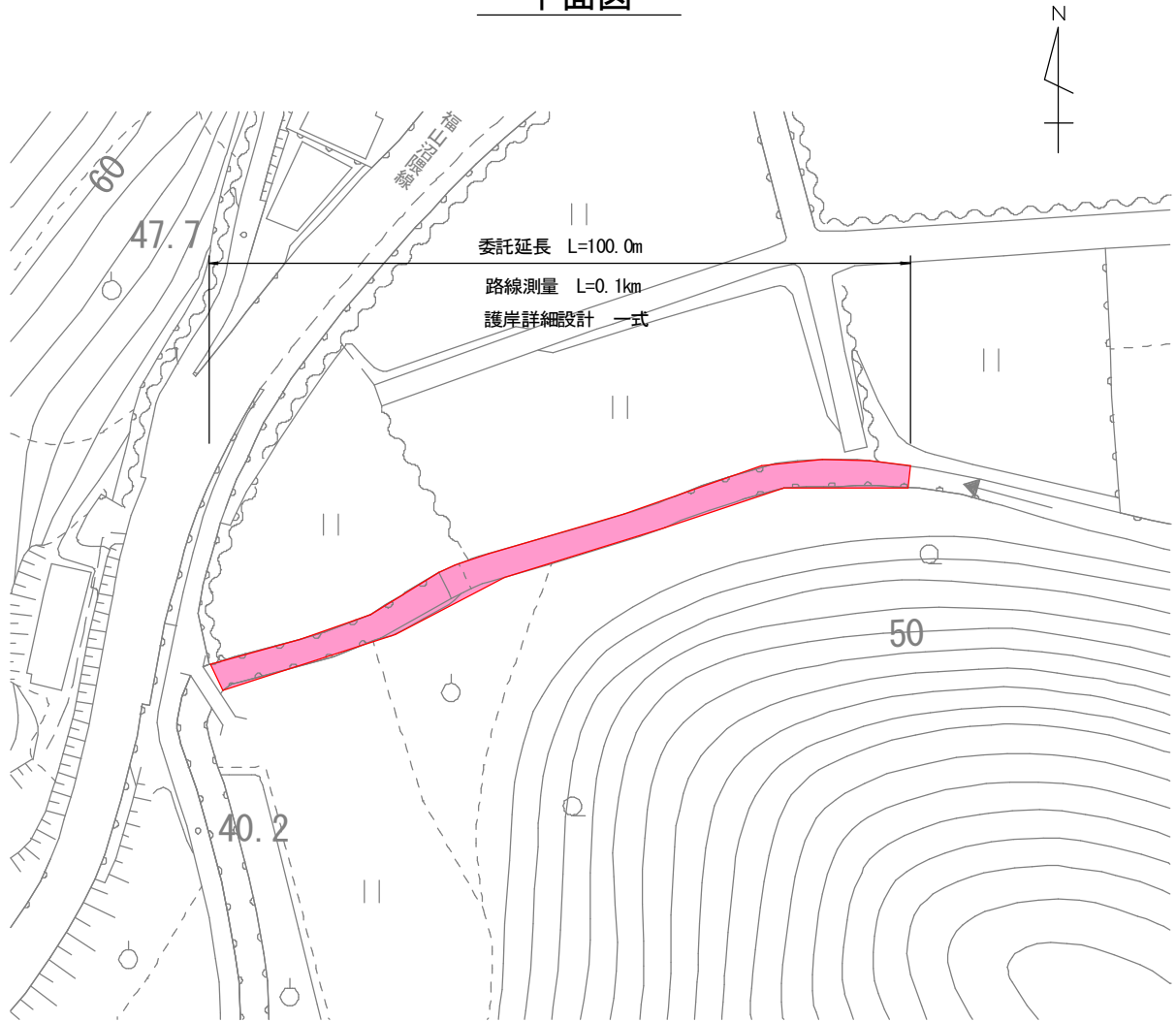




図面番号	1 / 2	縮尺	S=1:10,000
工種	測量設計業務委託		
種別	位置図	番号	
路線名	鷹ノ巣川・8-1		
委託箇所	福山市沼隈町地内		

福山市

# 平面図



測量業務			
作業項目		作業条件	作業数量
基準点測量			
1	4級基準点測量	耕地/平地	3点
路線測量			
2	現地踏査	耕地/平地	0.1km
3	中心線測量	単曲線換算曲線数0	0.1km
4	仮BM設置測量	耕地/平地	0.1km
5	縦断測量	耕地/平地	0.1km
6	横断測量	耕地/平地	0.1km
現地測量			
7	現地測量	A=0.002km <sup>2</sup>	一式

設計業務			
作業項目		作業条件	作業数量
護岸詳細設計			
1	護岸詳細設計	L=100m	一式

図面番号	2/2	縮尺	S=1:1000
工種	測量設計業務委託		
種別	平面図	番号	1/1
路線 河川名	鷹ノ巣川・8-1		
委託箇所	福山市沼隈町地内		
<b>福山市</b>			