

現場説明書（技術的事項）

工事名 ふくやま美術館高圧変圧器改修工事

1. 現場の状況

工事場所は美術館構内です。休館日を利用し、施工を進めてください。
工事にあたっては、6時間の全館停電を7日間程度見込んでいます。

2. 留意事項

①地元企業・地場製品の活用

本工事の受注者は、地元企業・地場製品の活用に努めてください。

②建設リサイクル法の適用外

本工事は建設リサイクル法に該当しませんが、特定建設資材の再資源化に努めるとともに、建設副産物入力システム（COBRIS）の計画・実施報告書を提出してください。

③現場代理人及び管理技術者等の配置

現場代理人及び主任技術者については、契約約款・建設業法等に違反しないよう適切に配置し、当該工事の施工管理を行ってください。

④工程管理

工程管理については施設管理者（以下、「管理者」という。）と十分協議を行い、運営に支障のないよう計画してください。

⑤安全確保

工事期間中は職員及び第三者の安全確保に必要な対策を講じてください。

⑥工事車両の出入り

路面等を汚損した場合は、速やかに原状復旧を行ってください。

⑦既存工作物等の保護

工事で既存工作物等に損傷を与えないように必要な対策を講じてください。損傷を与えた場合には、監督員及び管理者と協議の上、速やかに復旧してください。

⑧物品の移動

工事に支障のある物品がある場合は、必ず管理者と協議を行い移動などしてください。

⑨工事車両の駐車位置

工事車両の駐車位置は管理者と協議の上、決定してください。

⑩騒音・振動・粉塵対策

工事中の重機等による騒音・振動・粉塵等が発生する作業を行う際は十分対策を講じてください。

⑪高所作業の安全対策

高所作業となる作業は、適切な安全対策を講じ、転落・墜落災害の防止に努めてください。

⑫実施工程表の提出

実施工程表は契約後 14 日以内に提出してください。その際、作業工程については監督員及び管理者と十分に協議調整の上、作成してください。また、施工計画書等も速やかに提出してください。

⑬官公署への手続き

工事の施工上、官公署への手続きが必要な場合は、受注者の責任において速やかに行ってください。

⑭休日及び時間外作業

休日及び時間外に作業を行う場合は、監督員及び管理者と事前に協議してください。

3. 関連工事


無し

ふくやま美術館高压変圧器改修工事

図面リスト

図面番号	図面名称	縮尺	
		A1版	A3版
E-00	図面リスト	N. S	N. S
E-01	電気設備工事特記仕様書	N. S	N. S
E-02	附近見取図・配置図・平面図	1:100 1:250	1:200 1:500
E-03	単線結線図	N. S	N. S
E-04	平面図（地階）・変圧器型式	N. S	N. S

福山市建設局建築部設備課

 福山市建設局建築部設備課				
主務	担当次長	担当次長	設備課長	建築部長

福山市電気設備工事特記仕様書

Table with project details: 1 工事概要, 1 工事場所 (福山市西町二丁目4番3号), 2 敷地面積 (109.790㎡), 3 工事種目 (1) ふくやま美術館, (2) RC一部5造, (3), (4), (5)

Table with electrical equipment specifications: 4 工事範囲 (○印の付いたものを適用する。), 電力設備工事, 受電設備工事, 電力貯蔵設備工事, 発電設備工事

Table with safety and standards: 5 消防法に基づく防火対象物, 6 建築基準法施行規則に定める主要用途区分, 7 建築基準法に定める主要用途区分

II 工事仕様
1 図面及び特記仕様書に記載されていない事項は、国土交通省大臣官房官庁審判部制定の電気設備技術基準、内線規程、国土交通省大臣官房官庁審判部審判部 公共建築工事標準仕様書(電気設備工編)令和7年版(以下「標準仕様書」という。)、同審判部設備・環境課監修 公共建築設備工事標準図(電気設備工編)令和7年版、改修工事の場合は同審判部監修 公共建築改修工事標準仕様書(電気設備工編)令和7年版による。

III 福山市電気設備工事仕様
本工事の工期は、建築工事・機械設備工事の工期及び工事検査期間として14日を含んでいる。
1 官公署の手続き
受注者は、発注者が行うとされている関係官公署への必要な手続きを代行する。

Table with project specifications: 1 適用基準等, 2 工事実績情報システム (CORINS) の登録, 3 審議の書式及び取扱い

4 関連法令等の遵守
5 遮断設備の実施
6 実施工程表
7 工事の記録等

Table with inspection and safety standards: 8 電気保安技術者, 9 施工条件, 10 発生材の処理等

Table with safety and standards: 11 機器材料等, 12 総合試運転調整技術検査, 13 完成時の提出図書, 14 完成図

15 安全に関する資料
16 電線類
17 導入線
18 ねじなし電線管
19 使用
20 屋上スラブ配管
21 合成樹脂可とう電線管
22 防火区画の貫通処理
23 プレート材質
24 カバープレートの表示

25 ハンドホール
26 鋼管柱・外柱ポル埋設標示等
27 埋設深さ
28 接地工事
29 地中配線
30 結露防止
31 耐震施工

32 電気設備工事
33 分電盤・配電盤
34 塗装
35 仮設工事
36 その他

Table with electrical equipment specifications: 設計用標準水平電圧, 特定の施設, 一般の施設

33 分電盤・配電盤
2) 設計用鉛直地震力は設計用水平地震力の1/2とする。
34 塗装
位置ボックス類, 配管類, 支持金具

35 仮設工事
36 その他
1 電気方式
2 施工方法
3 その他

37 照明器具
38 非常照明
39 誘導灯
40 照度測定
41 予備品等
42 受電設備
43 機器類
44 計器類
45 デマンド監視装置
46 屋内取付装置

47 直流電源
48 電力貯蔵
49 交流無停電電源装置
50 監視制御設備

1 工事範囲
2 発電方式
3 出力電圧方式
4 出力電圧
5 発電能力
6 原動機出力
7 始動方式
8 構造
9 防油堤
10 燃料
11 仕様詳細
12 予備品

2 太陽光発電設備
建築基準法に基づき風圧荷重計算等の算定には次の条件を用いる。
設計用標準風速 Vw: 32m/s
その他の係数は 風圧用途係数1: 1.16 (通常平坦地で障害物がない場合の数値)
地表面粗度区分1: 1 (極めて平坦で障害物がない場合の数値)
地上垂直積雪量Zs: 0.3m (福山地区)
地震地域係数Z: 1.0 (1.0~0.7)
地震用途係数1: 1.25 (通常1.0極めて重要な太陽光発電1.5)
仕様詳細は別図発電設備仕様書(/ 図)による。

1 通係線
2 架空配線
3 機器仕様詳細
1 工事範囲
2 アウトレット
3 機器仕様詳細

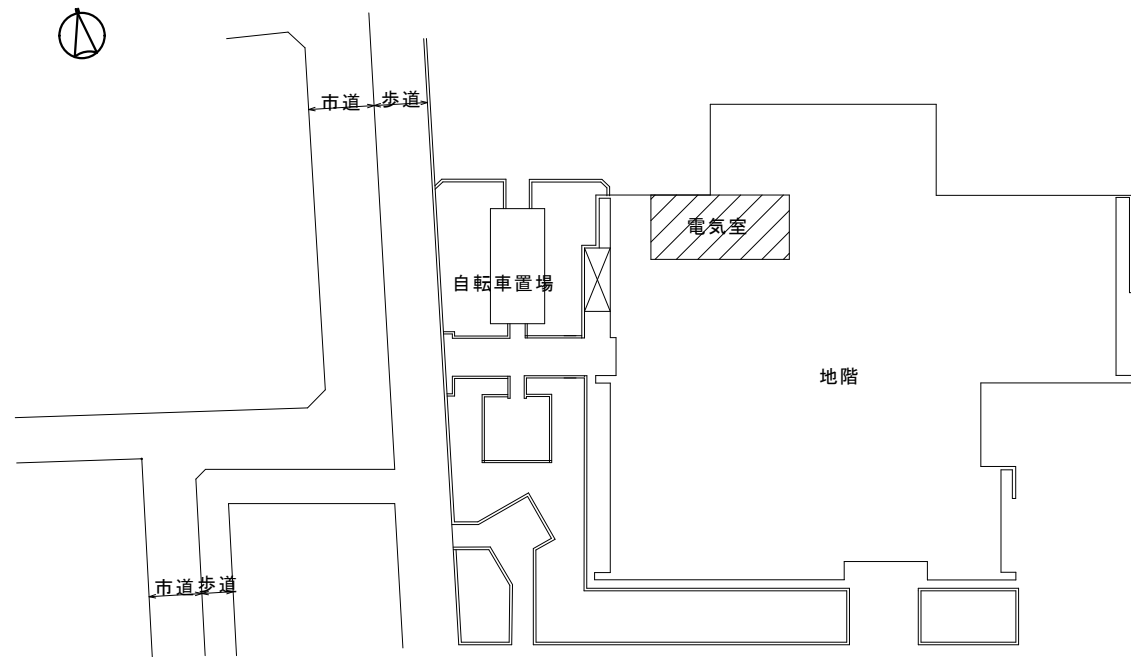
3 情報表示設備
1 工事範囲
2 電時計
3 表示装置
4 仕様詳細
5 予備品

4 拡声設備
1 工事範囲
2 増幅器
3 スピーカ
4 機器仕様詳細
5 支保装置
1 工事範囲
2 誘導支保装置
3 仕様詳細

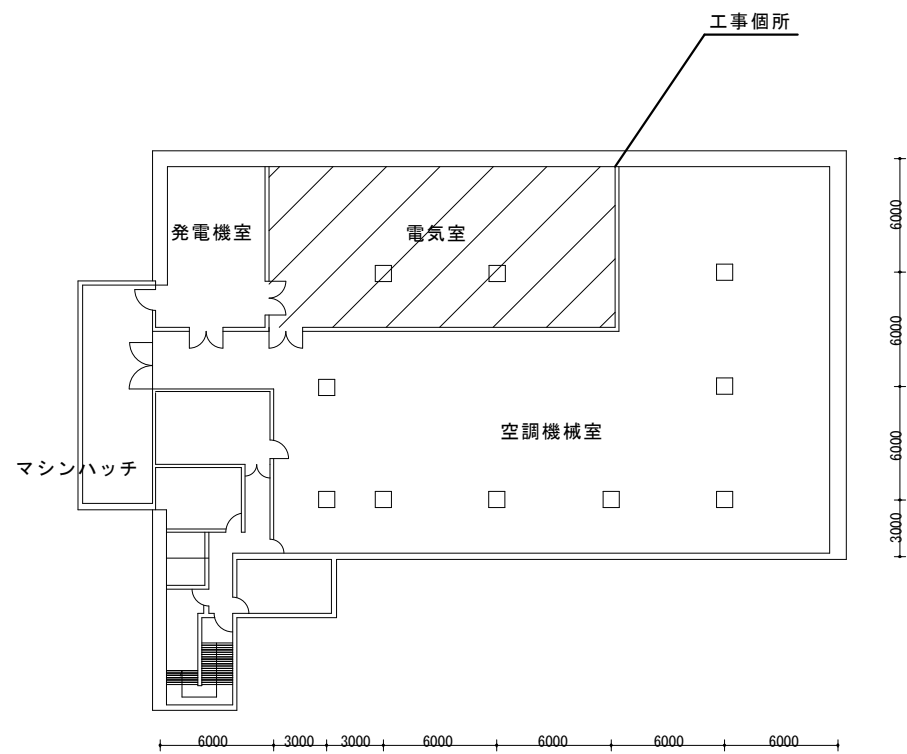
6 インターホン
1 工事範囲
2 電源
3 型式
4 通話方式
5 機器仕様詳細
7 テレビ共聴設備
1 工事範囲
2 機器類
3 受信機
4 増幅器
5 電界強度測定
6 その他仕様

8 監視カメラ
1 工事範囲
2 仕様詳細
3 予備品
9 駐車管理設備
1 工事範囲
2 検知器
3 仕様詳細
4 予備品

10 自動火災報知設備
1 工事範囲
2 火災報知設備
3 運動制御装置
4 非常警報装置
5 その他消防設備
6 ガス漏れ警報装置
7 LPガス漏れ遮断設備



配置図 S=1:500



美術館 地階平面図 1:200



工事場所：ふくやま美術館
住所：福山市西町二丁目4番3号

附近見取図



福山市建設局 建築部 設備課

2026年 4月

A1: 100%
A3: 50%

工事名

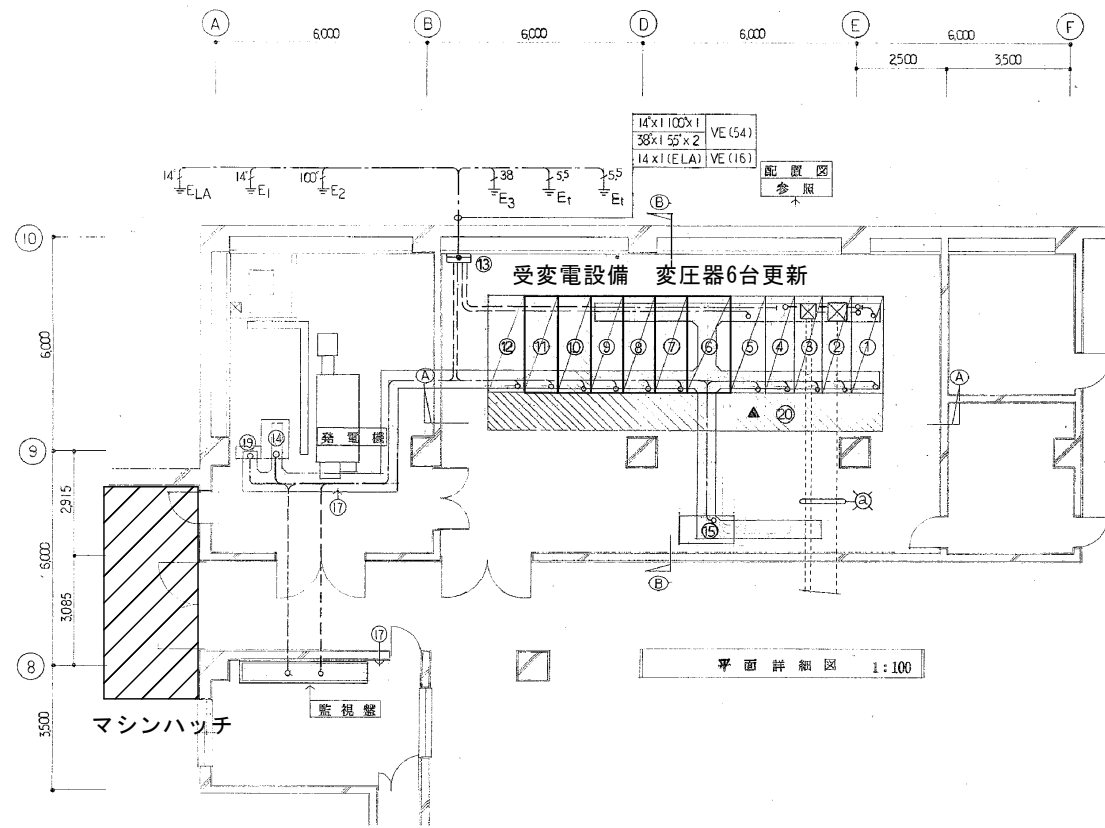
ふくやま美術館高圧変圧器改修工事

図面名称

ふくやま美術館
附近見取図・配置図・平面図

図面NO.

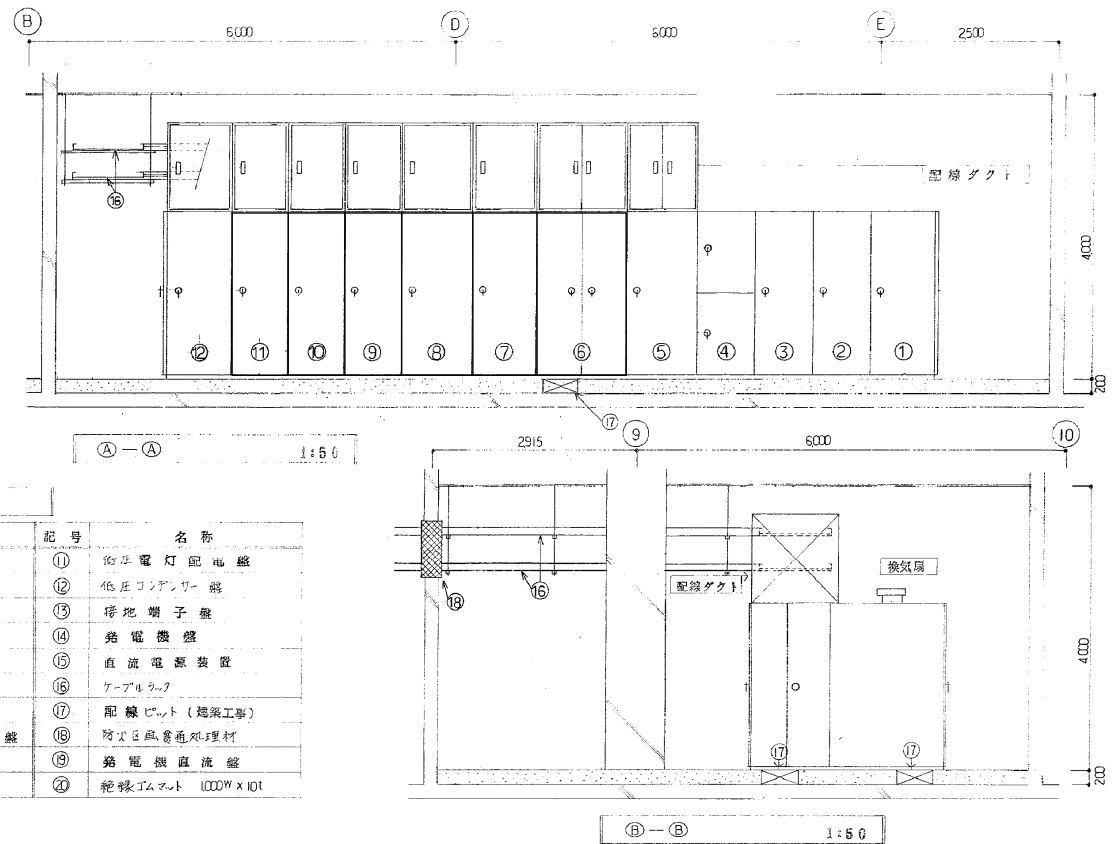
E-02



6kV CVT 60 (82)
51 X 2

機器一覧表

記号	名称	記号	名称
①	高圧受電盤	⑪	低圧電灯配電盤
②	高圧コンデンサ盤	⑫	低圧コンデンサ盤
③	高圧配電盤	⑬	接地端子盤
④	低圧動力配電盤	⑭	発電機盤
⑤	低圧非常電灯動力盤	⑮	直流電源装置
⑥	低圧電灯配電盤	⑯	ケーブルラック
⑦		⑰	配線ピット (建築工事)
⑧		⑱	防火区画遮断処理材
⑨		⑲	発電機直流盤
⑩		⑳	絶縁ゴムマット 1000W X 101



区間	配線サイズ	備考	区間	配線サイズ	備考
① ~ ②	6kV CVT 60 51	6kV 引込 WHM	⑩ ~ ⑪	CV 35-2C (25)	監視盤電源
② ~ ③	CVV 35-3C (25)	VCB 操作	⑪ ~ ⑫	CVV 2'-2C (19)	警報表示
③ ~ ④	CVV 2'-6C (31)	警報表示	⑫ ~ ⑬	CV 55-2C (25)	発電機
④ ~ ⑤	CVV 35-3C x2 (39)	計器	⑬ ~ ⑭	FP 200-3' (104)x2	発電機後 非常電灯配電盤 直流電源
⑤ ~ ⑥	14'	E ₁	⑭ ~ ⑮	FP 100'-2C	監視盤電源
⑥ ~ ⑦	14'	E ₁	⑮ ~ ⑯	FP 22'-3C	直流電源
⑦ ~ ⑧	55'	E ₃	⑯ ~ ⑰	CV 35-2C	M8 操作電源
⑧ ~ ⑨	14'	E ₁	⑰ ~ ⑱	CVV 2'-2C (19)	停電信号
⑨ ~ ⑩	55'	E ₃	⑱ ~ ⑲	CVV 2'-2C (19)	非常停止信号
⑩ ~ ⑪	CVV 35-3C (25)	VCB 操作	⑲ ~ ⑳	CVV 2'-2C (19)	警報表示
⑪ ~ ⑫	CVV 2'-6C (31)	警報表示	⑳ ~ ㉑	CVV 35-3C x2 (39)	計器
⑫ ~ ⑬	CVV 35-3C x2 (39)	計器	㉑ ~ ㉒	CVV 2'-2C (19)	警報表示
⑬ ~ ⑭	CVV 2'-6C (31)	警報表示	㉒ ~ ㉓	CVV 35-3C x2 (39)	計器
⑭ ~ ⑮	CVV 35-3C x2 (39)	計器	㉓ ~ ㉔	CVV 2'-6C (31)	警報表示
⑮ ~ ⑯	CVV 2'-6C (31)	警報表示	㉔ ~ ㉕	CVV 35-3C x2 (39)	計器
⑯ ~ ⑰	CVV 35-3C x2 (39)	計器	㉕ ~ ㉖	CVV 2'-6C (31)	警報表示
⑰ ~ ⑱	CVV 2'-6C (31)	警報表示	㉖ ~ ㉗	CVV 35-3C x2 (39)	計器
⑱ ~ ⑲	CVV 35-3C x2 (39)	計器	㉗ ~ ㉘	CVV 2'-6C (31)	警報表示
⑲ ~ ⑳	CVV 2'-6C (31)	警報表示	㉘ ~ ㉙	CVV 35-3C x2 (39)	計器
⑳ ~ ㉑	CVV 35-3C x2 (39)	計器	㉙ ~ ㉚	CVV 2'-6C (31)	警報表示
㉑ ~ ㉒	CVV 2'-6C (31)	警報表示	㉚ ~ ㉛	CVV 35-3C x2 (39)	計器
㉒ ~ ㉓	CVV 35-3C x2 (39)	計器	㉛ ~ ㉜	CVV 2'-6C (31)	警報表示
㉓ ~ ㉔	CVV 2'-6C (31)	警報表示	㉜ ~ ㉝	CVV 35-3C x2 (39)	計器
㉔ ~ ㉕	CVV 35-3C x2 (39)	計器	㉝ ~ ㉞	CVV 2'-6C (31)	警報表示
㉕ ~ ㉖	CVV 2'-6C (31)	警報表示	㉞ ~ ㉟	CVV 35-3C x2 (39)	計器
㉖ ~ ㉗	CVV 35-3C x2 (39)	計器	㉟ ~ ㊱	CVV 2'-6C (31)	警報表示
㉗ ~ ㉘	CVV 2'-6C (31)	警報表示	㊱ ~ ㊲	CVV 35-3C x2 (39)	計器
㉘ ~ ㉙	CVV 35-3C x2 (39)	計器	㊲ ~ ㊳	CVV 2'-6C (31)	警報表示
㉙ ~ ㉚	CVV 2'-6C (31)	警報表示	㊳ ~ ㊴	CVV 35-3C x2 (39)	計器
㉚ ~ ㉛	CVV 35-3C x2 (39)	計器	㊴ ~ ㊵	CVV 2'-6C (31)	警報表示
㉛ ~ ㉜	CVV 2'-6C (31)	警報表示	㊵ ~ ㊶	CVV 35-3C x2 (39)	計器
㉜ ~ ㉝	CVV 35-3C x2 (39)	計器	㊶ ~ ㊷	CVV 2'-6C (31)	警報表示
㉝ ~ ㉞	CVV 2'-6C (31)	警報表示	㊷ ~ ㊸	CVV 35-3C x2 (39)	計器
㉞ ~ ㉟	CVV 35-3C x2 (39)	計器	㊸ ~ ㊹	CVV 2'-6C (31)	警報表示
㉟ ~ ㊱	CVV 2'-6C (31)	警報表示	㊹ ~ ㊺	CVV 35-3C x2 (39)	計器
㊱ ~ ㊲	CVV 35-3C x2 (39)	計器	㊺ ~ ㊻	CVV 2'-6C (31)	警報表示
㊲ ~ ㊳	CVV 2'-6C (31)	警報表示	㊻ ~ ㊼	CVV 35-3C x2 (39)	計器
㊳ ~ ㊴	CVV 35-3C x2 (39)	計器	㊼ ~ ㊽	CVV 2'-6C (31)	警報表示
㊴ ~ ㊵	CVV 2'-6C (31)	警報表示	㊽ ~ ㊾	CVV 35-3C x2 (39)	計器
㊵ ~ ㊶	CVV 35-3C x2 (39)	計器	㊾ ~ ㊿	CVV 2'-6C (31)	警報表示
㊶ ~ ㊷	CVV 2'-6C (31)	警報表示	㊿ ~ ㉀	CVV 35-3C x2 (39)	計器
㊷ ~ ㊸	CVV 35-3C x2 (39)	計器	㉀ ~ ㉁	CVV 2'-6C (31)	警報表示
㊸ ~ ㊹	CVV 2'-6C (31)	警報表示	㉁ ~ ㉂	CVV 35-3C x2 (39)	計器
㊹ ~ ㊺	CVV 35-3C x2 (39)	計器	㉂ ~ ㉃	CVV 2'-6C (31)	警報表示
㊺ ~ ㊻	CVV 2'-6C (31)	警報表示	㉃ ~ ㉄	CVV 35-3C x2 (39)	計器
㊻ ~ ㊼	CVV 35-3C x2 (39)	計器	㉄ ~ ㉅	CVV 2'-6C (31)	警報表示
㊼ ~ ㊽	CVV 2'-6C (31)	警報表示	㉅ ~ ㉆	CVV 35-3C x2 (39)	計器
㊽ ~ ㊾	CVV 35-3C x2 (39)	計器	㉆ ~ ㉇	CVV 2'-6C (31)	警報表示
㊾ ~ ㊿	CVV 2'-6C (31)	警報表示	㉇ ~ ㉈	CVV 35-3C x2 (39)	計器
㊿ ~ ㉀	CVV 35-3C x2 (39)	計器	㉈ ~ ㉉	CVV 2'-6C (31)	警報表示
㉀ ~ ㉁	CVV 2'-6C (31)	警報表示	㉉ ~ ㉊	CVV 35-3C x2 (39)	計器
㉁ ~ ㉂	CVV 35-3C x2 (39)	計器	㉊ ~ ㉋	CVV 2'-6C (31)	警報表示
㉂ ~ ㉃	CVV 2'-6C (31)	警報表示	㉋ ~ ㉌	CVV 35-3C x2 (39)	計器
㉃ ~ ㉄	CVV 35-3C x2 (39)	計器	㉌ ~ ㉍	CVV 2'-6C (31)	警報表示
㉄ ~ ㉅	CVV 2'-6C (31)	警報表示	㉍ ~ ㉎	CVV 35-3C x2 (39)	計器
㉅ ~ ㉆	CVV 35-3C x2 (39)	計器	㉎ ~ ㉏	CVV 2'-6C (31)	警報表示
㉆ ~ ㉇	CVV 2'-6C (31)	警報表示	㉏ ~ ㉐	CVV 35-3C x2 (39)	計器
㉇ ~ ㉈	CVV 35-3C x2 (39)	計器	㉐ ~ ㉑	CVV 2'-6C (31)	警報表示
㉈ ~ ㉉	CVV 2'-6C (31)	警報表示	㉑ ~ ㉒	CVV 35-3C x2 (39)	計器
㉉ ~ ㉊	CVV 35-3C x2 (39)	計器	㉒ ~ ㉓	CVV 2'-6C (31)	警報表示
㉊ ~ ㉋	CVV 2'-6C (31)	警報表示	㉓ ~ ㉔	CVV 35-3C x2 (39)	計器
㉋ ~ ㉌	CVV 35-3C x2 (39)	計器	㉔ ~ ㉕	CVV 2'-6C (31)	警報表示
㉌ ~ ㉍	CVV 2'-6C (31)	警報表示	㉕ ~ ㉖	CVV 35-3C x2 (39)	計器
㉍ ~ ㉎	CVV 35-3C x2 (39)	計器	㉖ ~ ㉗	CVV 2'-6C (31)	警報表示
㉎ ~ ㉏	CVV 2'-6C (31)	警報表示	㉗ ~ ㉘	CVV 35-3C x2 (39)	計器
㉏ ~ ㉐	CVV 35-3C x2 (39)	計器	㉘ ~ ㉙	CVV 2'-6C (31)	警報表示
㉐ ~ ㉑	CVV 2'-6C (31)	警報表示	㉙ ~ ㉚	CVV 35-3C x2 (39)	計器
㉑ ~ ㉒	CVV 35-3C x2 (39)	計器	㉚ ~ ㉛	CVV 2'-6C (31)	警報表示
㉒ ~ ㉓	CVV 2'-6C (31)	警報表示	㉛ ~ ㉜	CVV 35-3C x2 (39)	計器
㉓ ~ ㉔	CVV 35-3C x2 (39)	計器	㉜ ~ ㉝	CVV 2'-6C (31)	警報表示
㉔ ~ ㉕	CVV 2'-6C (31)	警報表示	㉝ ~ ㉞	CVV 35-3C x2 (39)	計器
㉕ ~ ㉖	CVV 35-3C x2 (39)	計器	㉞ ~ ㉟	CVV 2'-6C (31)	警報表示
㉖ ~ ㉗	CVV 2'-6C (31)	警報表示	㉟ ~ ㊱	CVV 35-3C x2 (39)	計器
㉗ ~ ㉘	CVV 35-3C x2 (39)	計器	㊱ ~ ㊲	CVV 2'-6C (31)	警報表示
㉘ ~ ㉙	CVV 2'-6C (31)	警報表示	㊲ ~ ㊳	CVV 35-3C x2 (39)	計器
㉙ ~ ㉚	CVV 35-3C x2 (39)	計器	㊳ ~ ㊴	CVV 2'-6C (31)	警報表示
㉚ ~ ㉛	CVV 2'-6C (31)	警報表示	㊴ ~ ㊵	CVV 35-3C x2 (39)	計器
㉛ ~ ㉜	CVV 35-3C x2 (39)	計器	㊵ ~ ㊶	CVV 2'-6C (31)	警報表示
㉜ ~ ㉝	CVV 2'-6C (31)	警報表示	㊶ ~ ㊷	CVV 35-3C x2 (39)	計器
㉝ ~ ㉞	CVV 35-3C x2 (39)	計器	㊷ ~ ㊸	CVV 2'-6C (31)	警報表示
㉞ ~ ㉟	CVV 2'-6C (31)	警報表示	㊸ ~ ㊹	CVV 35-3C x2 (39)	計器
㉟ ~ ㊱	CVV 35-3C x2 (39)	計器	㊹ ~ ㊺	CVV 2'-6C (31)	警報表示
㊱ ~ ㊲	CVV 2'-6C (31)	警報表示	㊺ ~ ㊻	CVV 35-3C x2 (39)	計器
㊲ ~ ㊳	CVV 35-3C x2 (39)	計器	㊻ ~ ㊼	CVV 2'-6C (31)	警報表示
㊳ ~ ㊴	CVV 2'-6C (31)	警報表示	㊼ ~ ㊽	CVV 35-3C x2 (39)	計器
㊴ ~ ㊵	CVV 35-3C x2 (39)	計器	㊽ ~ ㊾	CVV 2'-6C (31)	警報表示
㊵ ~ ㊶	CVV 2'-6C (31)	警報表示	㊾ ~ ㊿	CVV 35-3C x2 (39)	計器
㊶ ~ ㊷	CVV 35-3C x2 (39)	計器	㊿ ~ ㉀	CVV 2'-6C (31)	警報表示
㊷ ~ ㊸	CVV 2'-6C (31)	警報表示	㉀ ~ ㉁	CVV 35-3C x2 (39)	計器
㊸ ~ ㊹	CVV 35-3C x2 (39)	計器	㉁ ~ ㉂	CVV 2'-6C (31)	警報表示
㊹ ~ ㊺	CVV 2'-6C (31)	警報表示	㉂ ~ ㉃	CVV 35-3C x2 (39)	計器
㊺ ~ ㊻	CVV 35-3C x2 (39)	計器	㉃ ~ ㉄	CVV 2'-6C (31)	警報表示
㊻ ~ ㊼	CVV 2'-6C (31)	警報表示	㉄ ~ ㉅	CVV 35-3C x2 (39)	計器
㊼ ~ ㊽	CVV 35-3C x2 (39)	計器	㉅ ~ ㉆	CVV 2'-6C (31)	警報表示
㊽ ~ ㊾	CVV 2'-6C (31)	警報表示	㉆ ~ ㉇	CVV 35-3C x2 (39)	計器
㊾ ~ ㊿	CVV 35-3C x2 (39)	計器	㉇ ~ ㉈	CVV 2'-6C (31)	警報表示
㊿ ~ ㉀	CVV 2'-6C (31)	警報表示	㉈ ~ ㉉	CVV 35-3C x2 (39)	計器
㉀ ~ ㉁	CVV 35-3C x2 (39)	計器	㉉ ~ ㉊	CVV 2'-6C (31)	警報表示
㉁ ~ ㉂	CVV 2'-6C (31)	警報表示	㉊ ~ ㉋	CVV 35-3C x2 (39)	計器
㉂ ~ ㉃	CVV 35-3C x2 (39)	計器	㉋ ~ ㉌	CVV 2'-6C (31)	警報表示
㉃ ~ ㉄	CVV 2'-6C (31)	警報表示	㉌ ~ ㉍	CVV 35-3C x2 (39)	計器
㉄ ~ ㉅	CVV 35-3C x2 (39)	計器	㉍ ~ ㉎	CVV 2'-6C (31)	警報表示
㉅ ~ ㉆	CVV 2'-6C (31)	警報表示	㉎ ~ ㉏	CVV 35-3C x2 (39)	計器
㉆ ~ ㉇	CVV 35-3C x2 (39)	計器	㉏ ~ ㉐	CVV 2'-6C (31)	警報表示
㉇ ~ ㉈	CVV 2'-6C (31)	警報表示	㉐ ~ ㉑	CVV 35-3C x2 (39)	計器
㉈ ~ ㉉	CVV 35-3C x2 (39)	計器	㉑ ~ ㉒	CVV 2'-6C (31)	警報表示
㉉ ~ ㉊	CVV 2'-6C (31)	警報表示	㉒ ~ ㉓	CVV 35-3C x2 (39)	計器
㉊ ~ ㉋	CVV 35-3C x2 (39)	計器	㉓ ~ ㉔	CVV 2'-6C (31)	警報表示
㉋ ~ ㉌	CVV 2'-6C (31)	警報表示	㉔ ~ ㉕	CVV 35-3C x2 (39)	計器
㉌ ~ ㉍	CVV 35-3C x2 (39)	計器	㉕ ~ ㉖	CVV 2'-6C (31)	警報表示
㉍ ~ ㉎	CVV 2'-6C (31)	警報表示	㉖ ~ ㉗	CVV 35-3C x2 (39)	計器
㉎ ~ ㉏	CVV 35-3C x2 (39)	計器	㉗ ~ ㉘	CVV 2'-6C (31)	警報表示
㉏ ~ ㉐	CVV 2'-6C (31)	警報表示	㉘ ~ ㉙	CVV 35-3C x2 (39)	計器
㉐ ~ ㉑	CVV 35-3C x2 (39)	計器	㉙ ~ ㉚	CVV 2'-6C (31)	警報表示
㉑ ~ ㉒	CVV 2'-6C (31)	警報表示	㉚ ~ ㉛	CVV 35-3C x2 (39)	計器
㉒ ~ ㉓	CVV 35-3C x2 (39)	計器	㉛ ~ ㉜	CVV 2'-6C (31)	警報表示
㉓ ~ ㉔	CVV 2'-6C (31)	警報表示	㉜ ~ ㉝	CVV 35-3C x2 (39)	計器
㉔ ~ ㉕	CVV 35-3C x2 (39)	計器	㉝ ~ ㉞	CVV 2'-6C (31)	警報表示
㉕ ~ ㉖	CVV 2'-6C (31)	警報表示	㉞ ~ ㉟	CVV 35-3C x2 (39)	計器
㉖ ~ ㉗	CVV 35-3C x2 (39)	計器	㉟ ~ ㊱	CVV 2'-6C (31)	警報表示
㉗ ~ ㉘	CVV 2'-6C (31)	警報表示	㊱ ~ ㊲	CVV 35-3C x2 (39)	計器
㉘ ~ ㉙	CVV 35-3C x2 (39)	計器	㊲ ~ ㊳	CVV 2'-6C (31)	警報表示
㉙ ~ ㉚	CVV 2'-6C (31)	警報表示	㊳ ~ ㊴	CVV 35-3C x2 (39)	計器
㉚ ~ ㉛	CVV 35-3C x2 (39)	計器	㊴ ~ ㊵	CVV 2'-6C (31)	警報表示
㉛ ~ ㉜	CVV 2'-6C (31)	警報表示	㊵ ~ ㊶	CVV 35-3C x2 (39)	計器
㉜ ~ ㉝	CVV 35-3C x2 (39)	計器	㊶ ~ ㊷	CVV 2'-6C (31)	警報表示
㉝ ~ ㉞	CVV 2'-6C (31)	警報表示	㊷ ~ ㊸	CVV 35-3C x2 (39)	計器
㉞ ~ ㉟	CVV 35-3C x2 (39)	計器	㊸ ~ ㊹	CVV 2'-6C (31)	警報表示
㉟ ~ ㊱	CVV 2'-6C (31)	警報表示	㊹ ~ ㊺	CVV 35-3C x2 (39)	計器
㊱ ~ ㊲	CVV 35-3C x2 (39)	計器	㊺ ~ ㊻	CVV 2'-6C (31)	警報表示
㊲ ~ ㊳	CVV 2'-6C (31)	警報表示	㊻ ~ ㊼	CVV 35-3C x2 (39)	計器
㊳ ~ ㊴	CVV 35-3C x2 (39)	計器	㊼ ~ ㊽	CVV 2'-6C (31)	警報表示
㊴ ~ ㊵	CVV 2'-6C (31)	警報表示	㊽ ~ ㊾	CVV 35-3C x2 (39)	計器

参考数量書

§ 工事名称 ふくやま美術館高圧変圧器改修工事

§ 工事場所 福山市西町二丁目4番3号

特記事項

- 1 この数量書は、福山市建設工事請負契約約款1条に定める「設計図書」ではなく参考数量です。従って、契約後の変更等を含意するものではありません。
- 2 数量の算出は次の基準によっています。

※ 「建築数量積算基準・同解説」 (建築工事建築数量積算研究会制定)

※ 「公共建築設備数量積算基準・同解説」 (国土交通省大臣官房官庁営繕部監修)

設計書

工事名称 ふくやま美術館高压変圧器改修工事

工事場所 福山市西町二丁目4番3号

【工事概要】
・三相トランス 2台
・単相トランス 3台
・スコットトランス 1台
上記機器を更新

