

## 現場説明書（技術的事項）

工事名 将木角市営住宅1号棟給水設備改修工事

### 1. 現場の状況

工事場所は、将木角市営住宅1号棟であり、市営住宅として入居者の方が生活しています。現地の調査等は事前に施設管理者の承諾を得たうえで行ってください。

### 2. 留意事項

- (1) 本工事は、市配水本管より各戸までの給水配管を先行で施工し、その後既設水道メーターから新設の水道メーターに切替える工事です。
- (2) 本工事は、地元企業・地場製品の活用に努めてください。
- (3) 工事工程については事前に施設管理者と十分協議・調整してください。
- (4) 工事施工中の災害及び事故防止に努め、適切な現場の安全管理を行い、市営住宅入居者の怪我のないよう、注意看板の設置及び養生を十分行ってください。特に機材搬入・搬出時には細心の注意をはらってください。
- (5) 関連工事業者および施設管理者と連携を密にとり、工事全体の円滑な施工に努めるとともに、契約工期を遵守してください。
- (6) 本工事は、建設リサイクル法の対象工事に該当しませんが、特定建設資材の再資源化に努めると共に、建設副産物入力システム（COBRIS）の計画・実施報告書を提出してください。
- (7) 現場代理人及び主任技術者の配置については、契約約款および建設業法等の違反とならないよう適切に配置し、当該工事の施工管理を行ってください。
- (8) 工事に伴い必要となる官公署への手続きは、受注者により速やかに行ってください。
- (9) 断水、騒音、振動等市営住宅入居者の生活に影響が生じる場合は、事前に連絡を行ってください。（文書の配布、声かけなど）
- (10) 給水負担金は、本工事範囲外です。
- (11) 工事で既存工作物等に損傷を与えないように対策を講じてください。損傷を及ぼした場合は、受注者の責任において速やかに復旧してください。

# 将木角市営住宅1号棟 給水設備改修工事

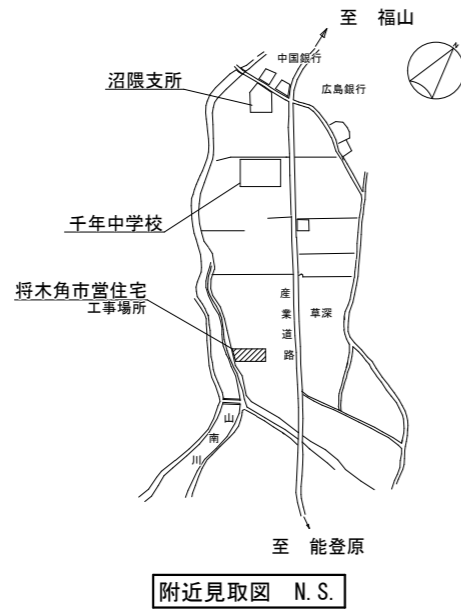
図面リスト					
図番	図面名称	縮尺	図番	図面名称	縮尺
W/1	機械設備工事特記仕様書No.1	—	W/9	1号棟 R階平面図 (撤去)	1:100 1:50
W/2	附近見取図・配置図	NO SCALE	/		
W/3	1号棟 屋外給水配管図 (改修後)	1:100	/		
W/4	1号棟 1・2階平面図 (改修後)	1:100	/		
W/5	1号棟 3・4階平面図 (改修後)	1:100	/		
W/6	1号棟 北立面図 (改修後)	1:100	/		
W/7	1号棟 階段室配管詳細図 (改修後) (撤去)	1:50	/		
W/8	1号棟 給水管アイソメ図 (改修後)	NO SCALE	/		

## 福山市建設局建築部設備課

福山市建設局建築部設備課					
主務	係員	第1担当次長	第2担当次長	設備課長	建築部長

縮尺率	A-1: 100%
	A-2: 71%
	A-3: 50%





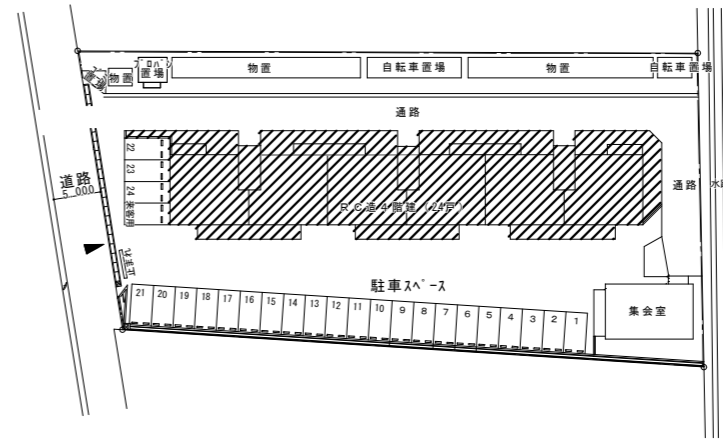
附近見取図 N.S.

工事概要


本工事は、市配水管より各戸迄の給水配管を先行で更新し、その後、P S内各戸メーターから市水道局水道メーターに切替える工事である。

特記事項


1. 施工前の水質検査を行う。
2. 工事工程は、関連工事と調整の上、市営住宅入居者と協議し生活に支障が出ないよう行う。
3. 市営住宅入居者の怪我のないよう、注意看板・養生を行う。
4. 断水、騒音、振動等市営住宅入居者の生活に影響が生じる場合は、事前に連絡する。(文章、声かけなど)
5. 工事中、断水が必要な場合は、管理者及び水道局と協議を行う。
6. 既設給水管への新設給水管接続時には、水の汚れ、異物が入らないよう管洗浄を十分行う。
7. 水道メーターへの改修は、水道局と事前協議を十分行う。
8. 市水道局水道メーター取付に伴う検査日を事前に調整し、立会いをする。
9. 竣工完了時の完了検査(日程調整含む)を受検する。
10. ソフトシール弁のハンドルを予備品で納入する。(1個)
11. 舗装復旧範囲は、影響部を含む。



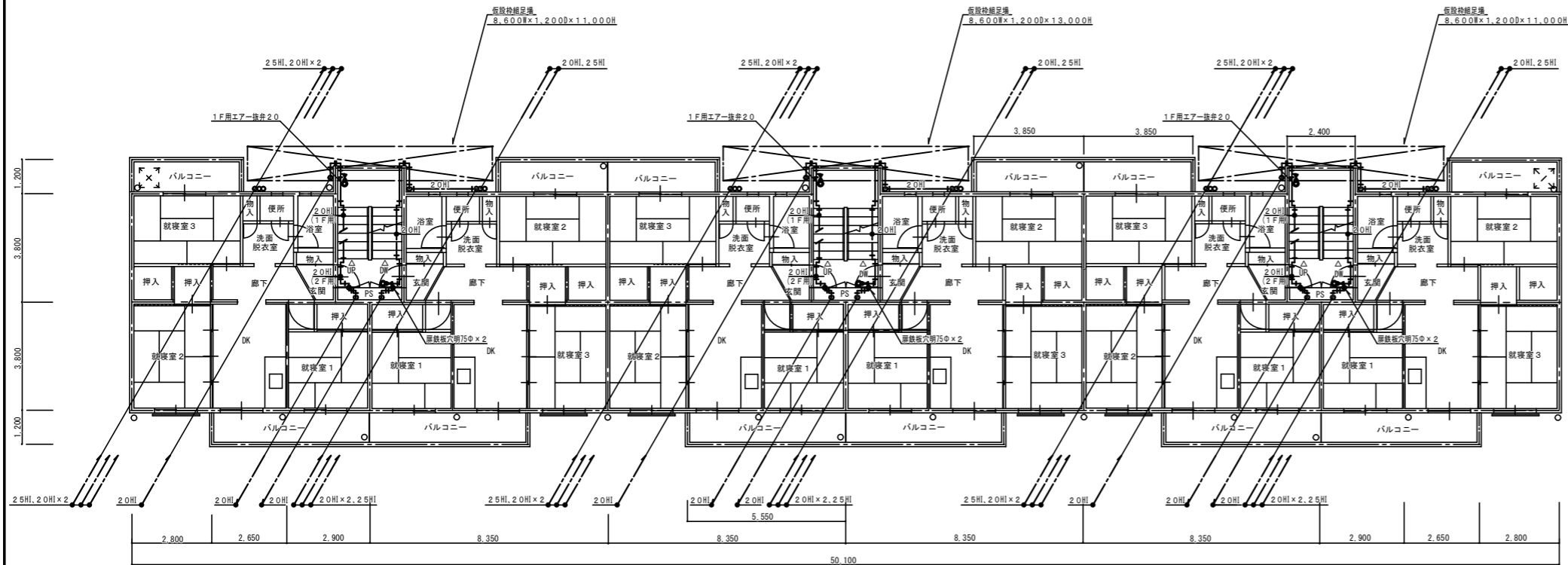
配置図 N.S.

 工事範囲を示す

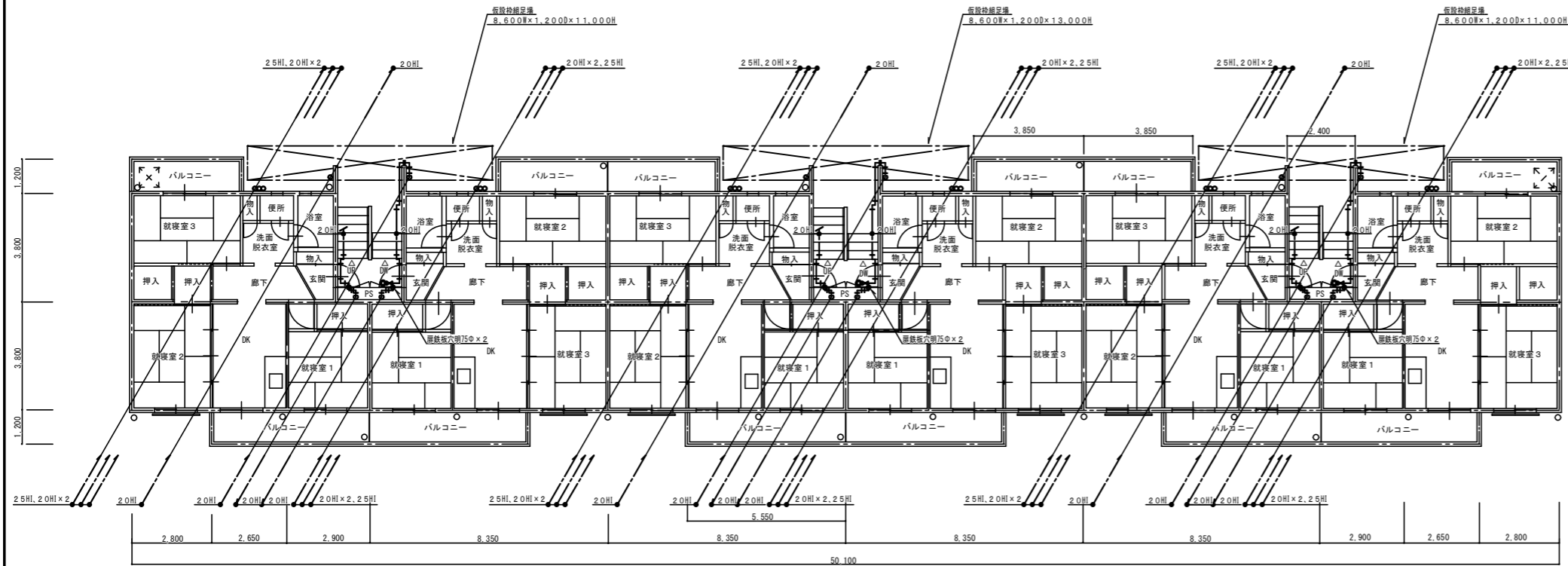
縮尺率	A-1: 100%
	A-2: 71%
	A-3: 50%

		 <b>福山市建設局 建築部 設備課</b>		主務 係員 第1担当次長 課長補佐 設備課長 建築部長		図面 N O . W 2
工事名称	将木角市営住宅 1号棟給水設備改修工事	日付	2026年 1月	<b>I . 設 備 企 画</b> 〒721-0952 広島県福山市理助五丁目2番41号 TEL (084) 981-4877		
図面名称	附近見取図・配置図	縮尺	N.S.			





2階平面図 1:100



1階平面図 1:100

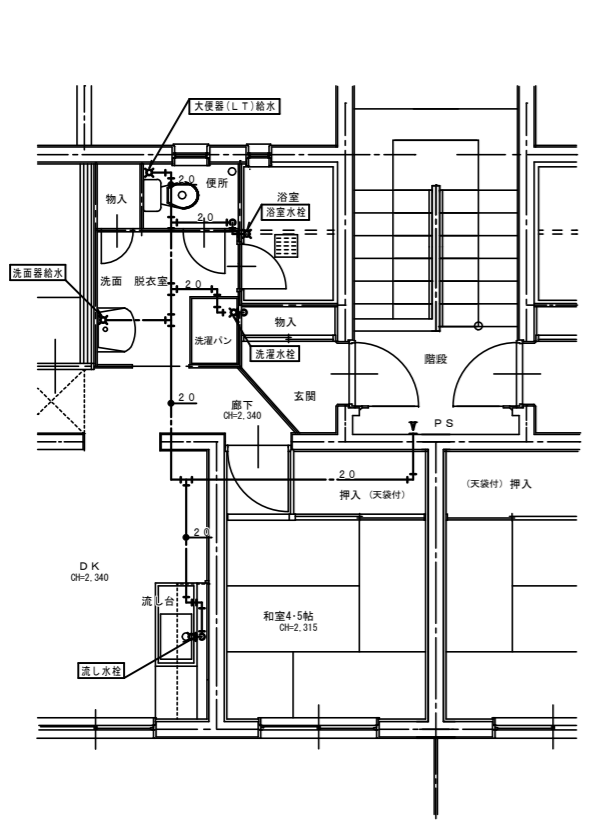
器具リスト (1~4F)

品名	仕様	数量
エアークレブ	20	18
ボールバルブ	20 (10K)	18
エアークレブ	25	6
ボールバルブ	25 (10K)	6

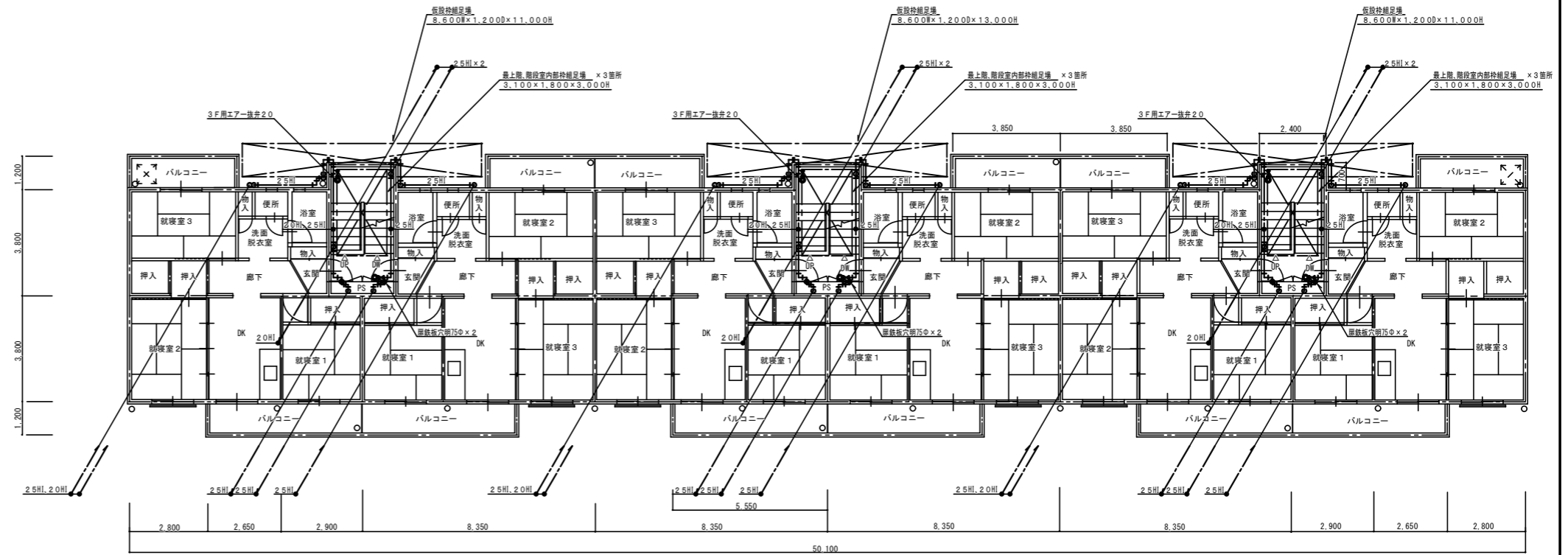
凡例 (屋内配管)

記号	名称	施工場所	管種	保温仕様
---	給水管	外壁埋設配管 階段室、露出配管	水道用耐衝撃性硬質塩化ビニル管 (HIVP)	PF保温断熱+ステンレス鋼板
---		階段室、露出配管	水道用耐衝撃性硬質塩化ビニル管 (HIVP)	PF保温断熱+合成樹脂カバー
---		P S 内	水道用耐衝撃性硬質塩化ビニル管 (HIVP)	PF保温断熱+アルミガラスクロス

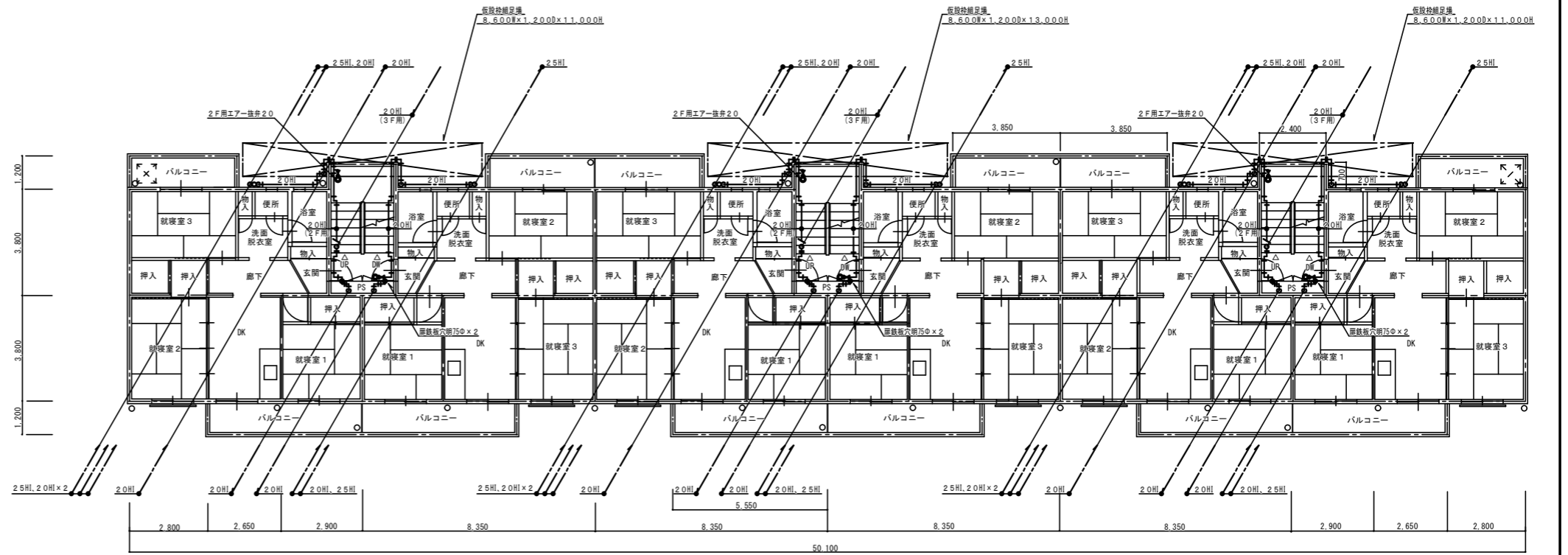
縮尺率	A-1: 100%
	A-2: 71%
	A-3: 50%



4階最遠住戸内給水配管(参考図) 1:50



4階平面図 1:100



3階平面図 1:100

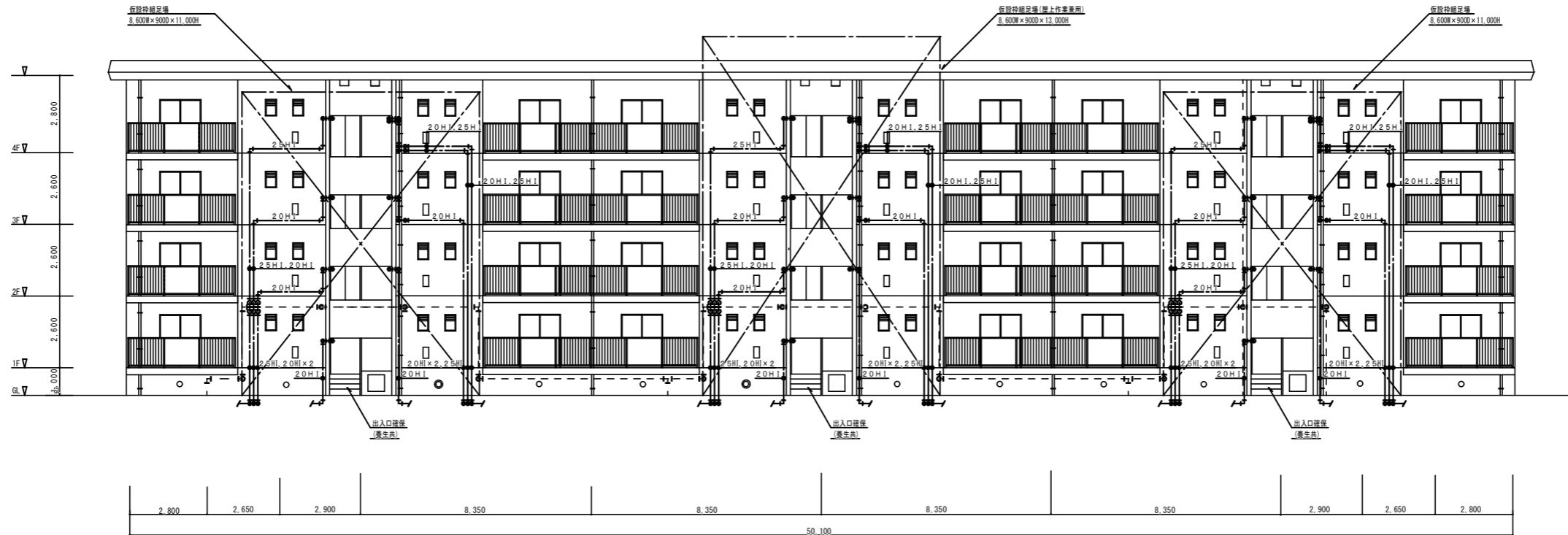
縮尺率	A-1: 100%
	A-2: 71%
	A-3: 50%

工事名称 将木角市営住宅1号棟給水設備改修工事		日付 2026年 1月		<b>I. 設備企画</b>		福山市建設局建築部設備課	
図面名称 1号棟 3・4階平面図 (改修後)		縮尺 1: 100		〒721-0952 広島県福山市理町五丁目2番41号 TEL (084) 981-4877		主務 係員 第1担当次長 課長補佐 設備課長 建築部長 W	
						図面 N O. 5	

外壁架設配管仕様事項

- ・管材は、1～3Fは、20A,HIVPとし、4Fは、25A,HIVPとする。
- ・立て管、横走り管の支持金物取付ピッチは、すべて、1.0m以下とする。
- ・棒鋼及び、取付バンドは、すべて、SUS製とする。
- ・保温仕様は、PF保温筒+SUS製鋼板巻上とする。

※仮設枠組足場設置及び、解体時は、入居者の通行には、十分に注意して、作業を行なう事。



北立面図 1:100

縮尺率	A-1: 100%
	A-2: 71%
	A-3: 50%

工事名称 将木角市営住宅1号棟給水設備改修工事		日付 2026年1月		<b>I. 設備企画</b>		図面NO. W	
図面名称 1号棟 北立面図 (改修後)		縮尺 1:100		〒721-0952 広島県福山市理和五丁目2番41号 TEL (084) 981-4877		主務 係員 第1担当次長 課長補佐 設備課長 建築部長	
				6			

既設PS内撤去器具リスト (1PS分)

伸縮止水栓	20A	8
ゲート弁	20A(5K)	8
量水器	20A	8

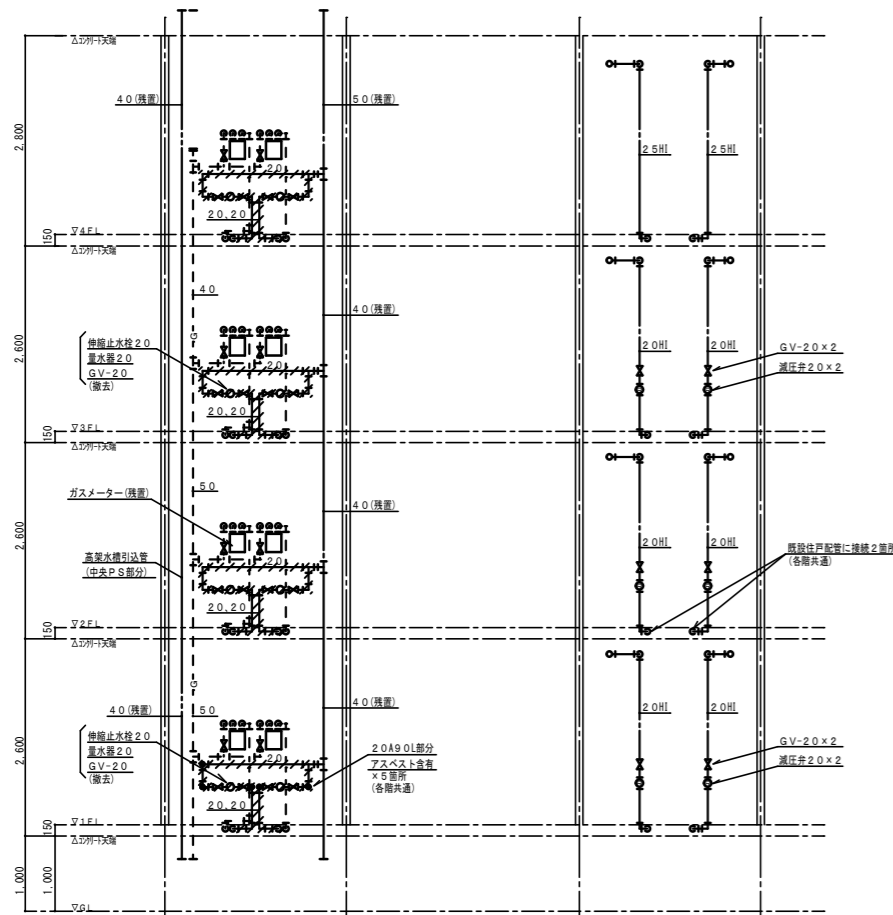
× 3 PS

改修PS内器具リスト (1PS分)

ゲート弁	20A(10K)	6
減圧弁	20A	6

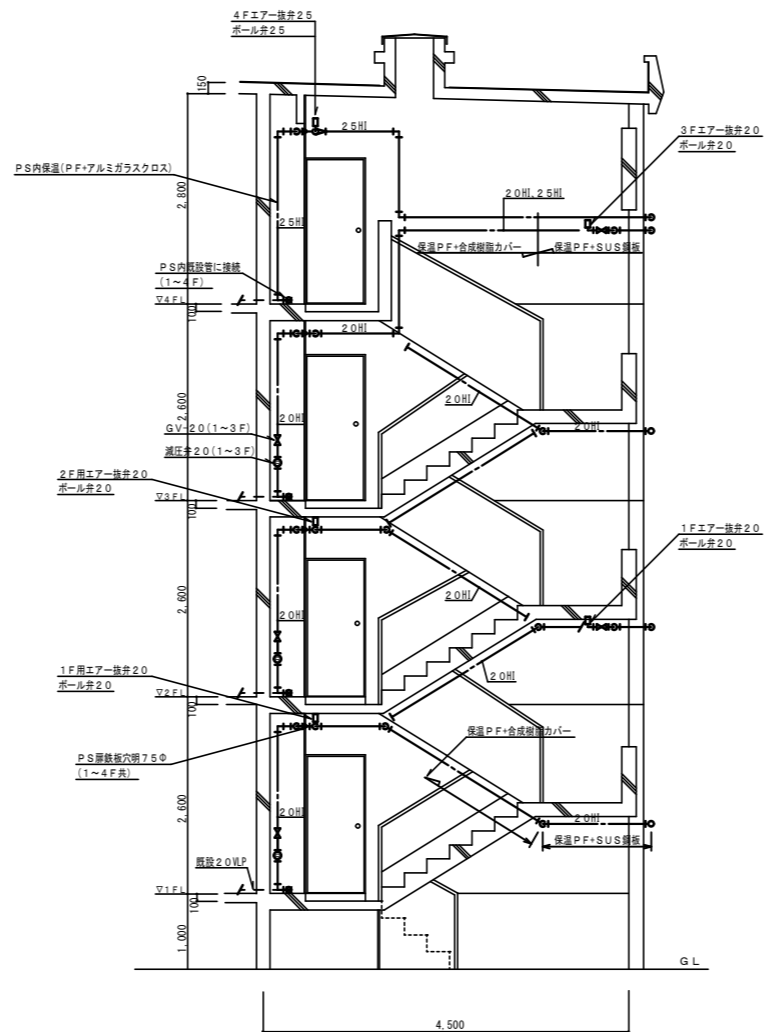
× 3 PS

撤去管材・VLP保温GW+綿布巻

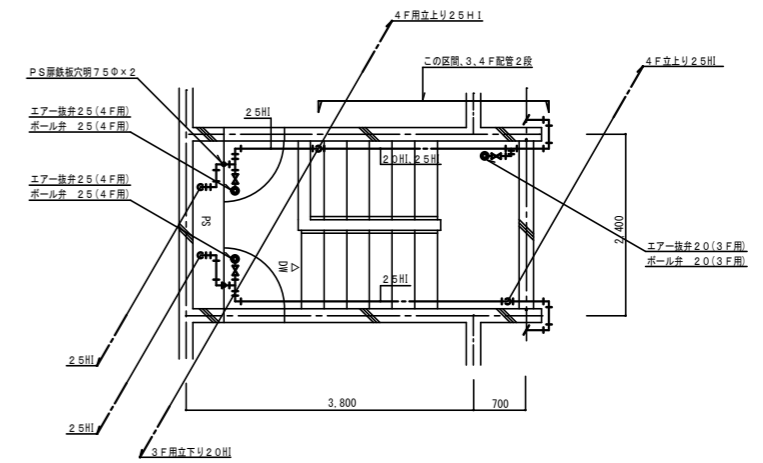


既設PS内正面図 1/50  
(他2PS共通) 只L引込配管は、中央PSのみ

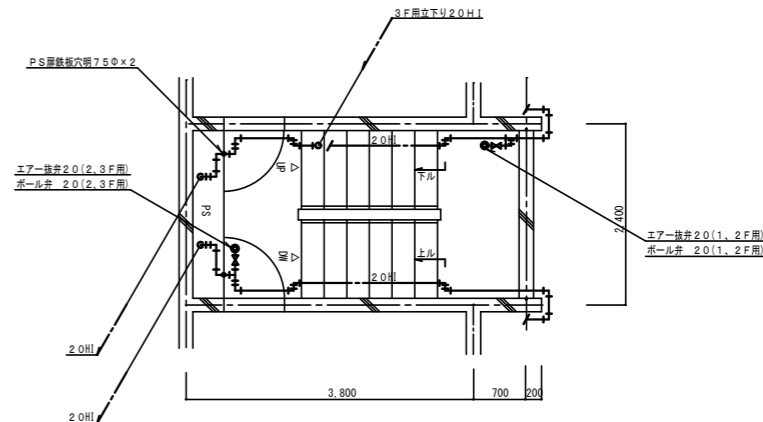
改修PS内正面図 1/50  
(他2PS共通)



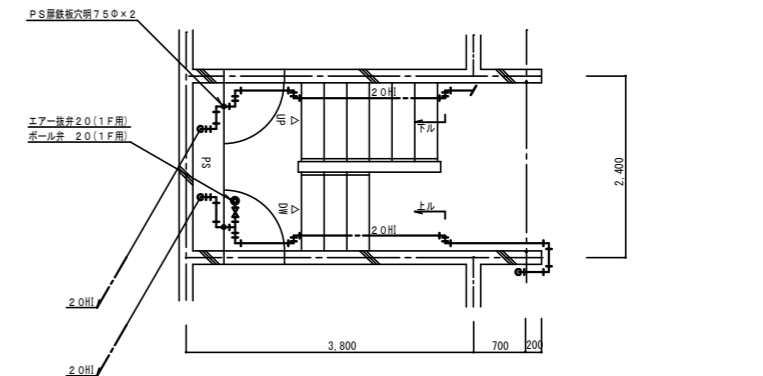
階段室断面配管要領図 1/50



4階平面詳細図 S=1:50



2・3階平面図 S=1:50



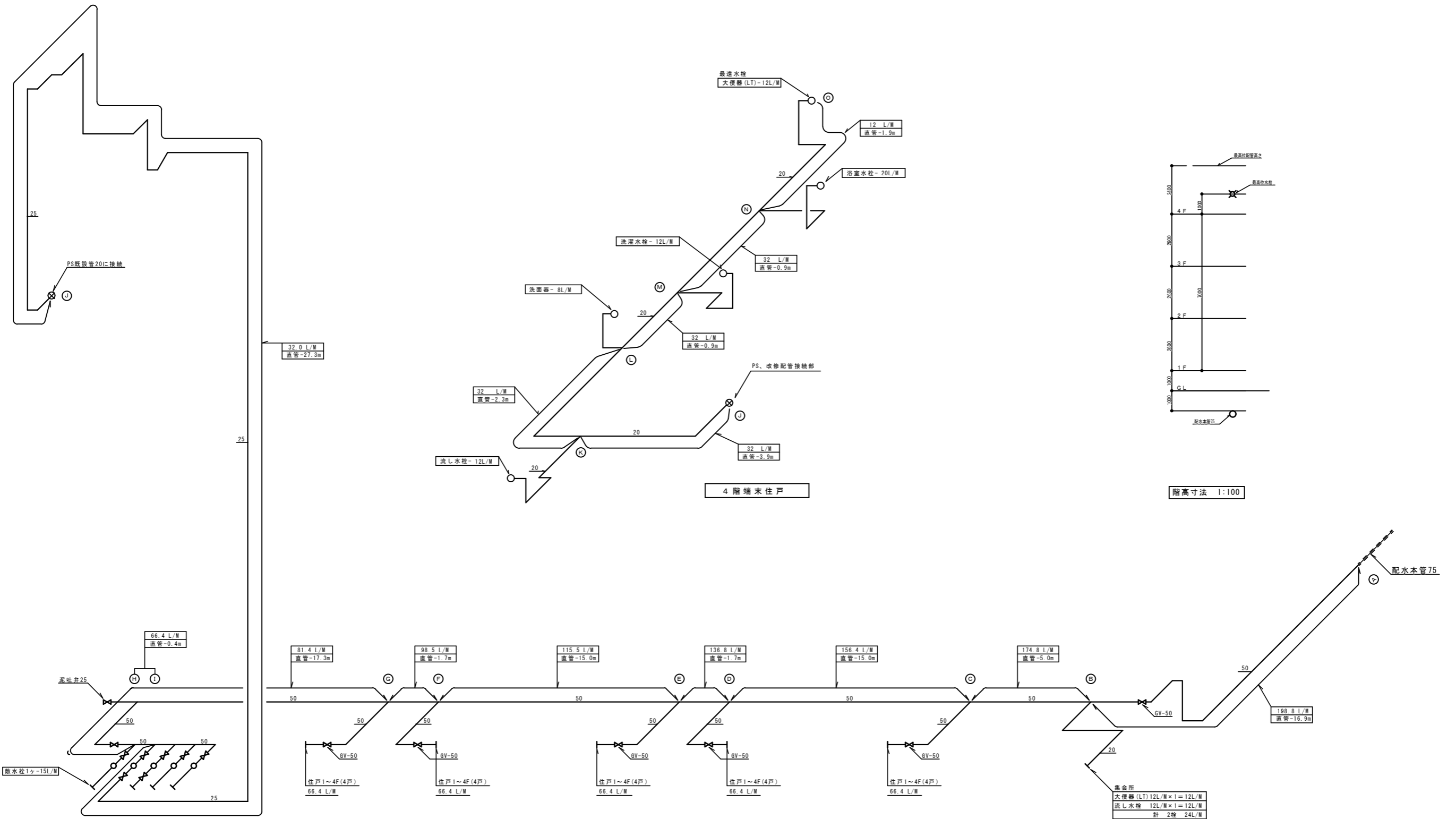
1階平面詳細図 S=1:50

縮尺率	A-1: 100%
	A-2: 71%
	A-3: 50%

福山市建設局 建築部 設備課				
工務	係長	第1担当次長	課長補佐	設備課長
事務	係員	第1担当次長	課長補佐	建築部長
W				
7				

工事名称	将木角市営住宅1号棟給水設備改修工事	日付	2026年 1月
図面名称	1号棟階段室配管詳細図 (改修後) (撤去)	縮尺	1:50

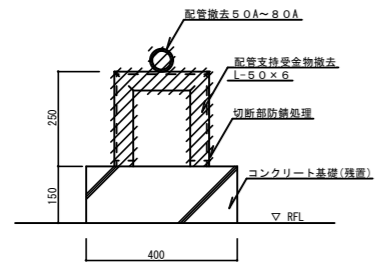
I. 設備企画
〒721-0952 広島県福山市理町五丁目22番41号 TEL (084) 981-4877



将木角市営住宅1号棟 給水管アイソメ図

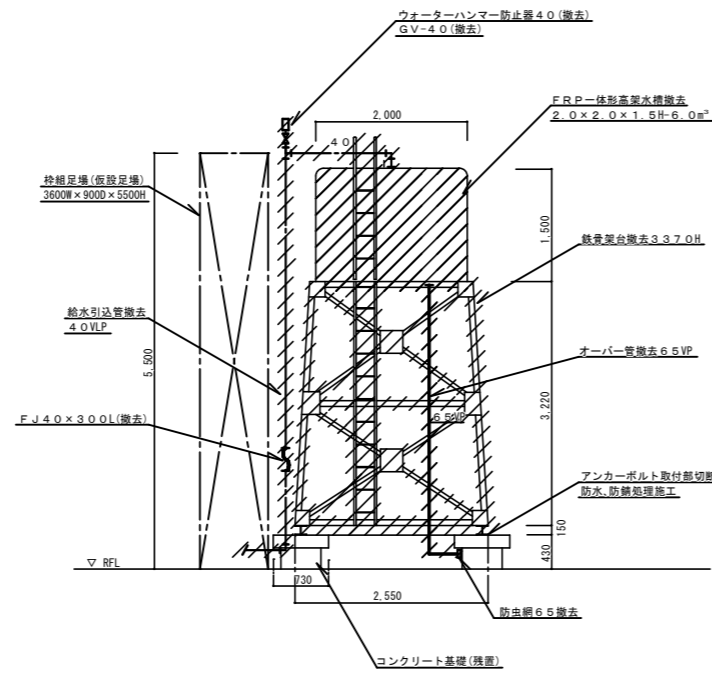
縮尺率  
A-1: 100%  
A-2: 71%  
A-3: 50%

工事名称 将木角市営住宅1号棟給水設備改修工事		日付 2026年 1月	<b>I. 設備企画</b>		図面 N. O. W 8
図面名称 給水管アイソメ図		縮尺 N. S	〒721-0952 広島県福山市曙町五丁目2番41号 TEL (084) 981-4877		
福山市建設局 建築部 設備課			主務	係員	第一担当次長
			課長補佐	設備課長	建築部長

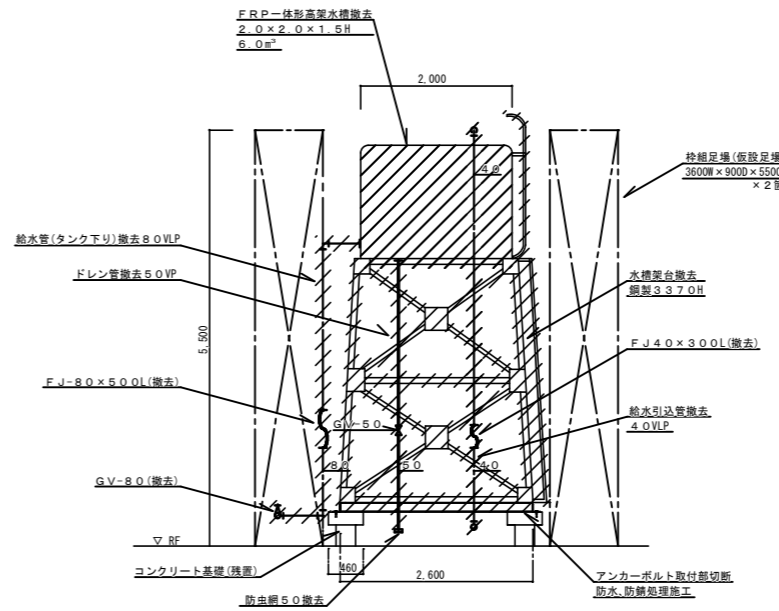


屋上転し配管受架台撤去要領S=1:10

撤去数量・13箇所



高架水槽立面図 1:50



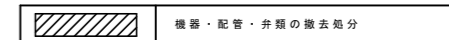
高架水槽立面図 1:50

撤去機器リスト (屋上)

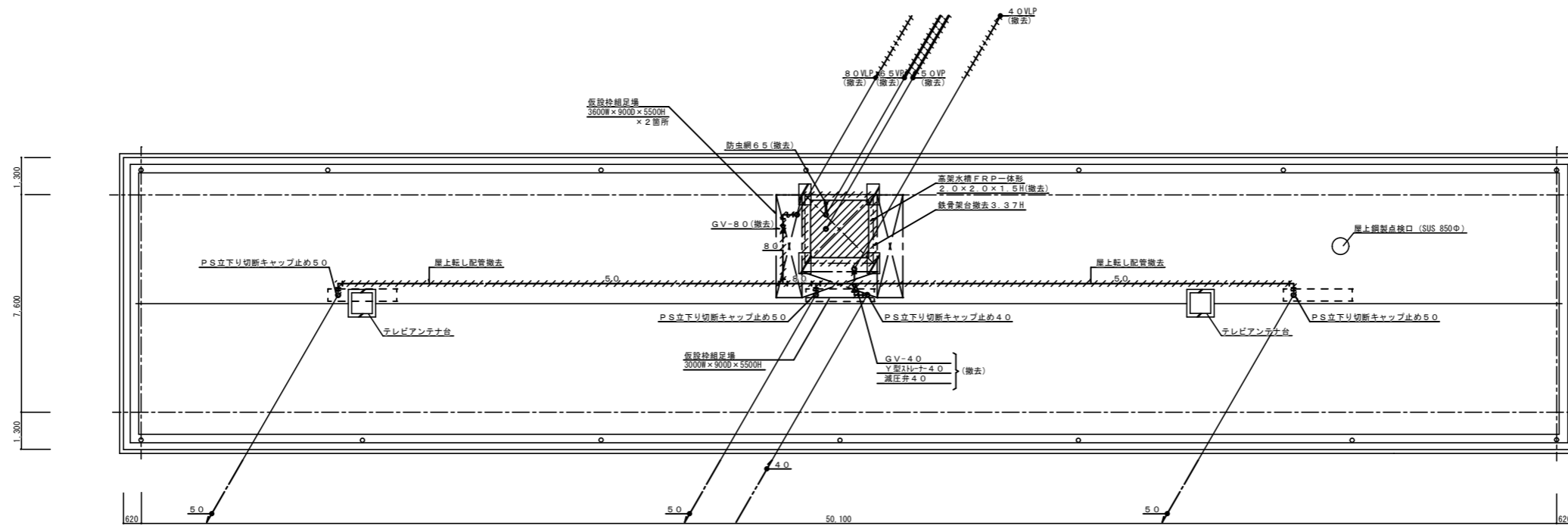
品名	仕様	数量
高架水槽	FRP一体式(複合板)呼称6.0m³ 2.0x2.0x1.5H (重量約329kg) 鉄骨架台3.37H 撤去 (重量約990kg)	1

※ 高架水槽接続の電線用配線  
電気専門業者に依頼して取りし処置を行なう。(別途工事)

凡例 (屋上配管・高架水槽廻り)



給水・揚水管・ビニルライニング鋼管 (SGP-VB)・保温材・GW+亜鉛鉄板巻  
オーバー・ドレン管・ポリ硬質塩化ビニル管 (VP)



屋上平面図 1:100

縮尺率	A-1: 100%
	A-2: 71%
	A-3: 50%

福山市建設局 建築部 設備課						図面 No.
主務	係員	副担当次長	課長補佐	設備課長	建築部長	W
						9

工事名称	将木角市営住宅1号棟給水設備改修工事	日付	2026年 1月
図面名称	1号棟 R階平面図 (撤去)	縮尺	1:100

I. 設備企画  
〒721-0952  
広島県福山市曙町五丁目22番41号  
TEL (084) 981-4877

# 参考数量書

§ 工事名称 将木角市営住宅 1 号棟給水設備改修工事

§ 工事場所 福山市沼隈町地内

## 特記事項

- 1 この数量書は、福山市建設工事請負契約約款 1 条に定める「設計図書」ではなく参考数量です。従って、契約後の変更等を含意するものではありません。
- 2 数量の算出は次の基準によっています。

※ 「建築数量積算基準・同解説」 (建築工事積算研究会制定)

※ 「公共建築設備数量積算基準・同解説」 (国土交通省大臣官房官庁営繕部監修)

# 設 計 書

工事名称 将木角市営住宅 1 号棟給水設備改修工事

工事場所 福山市沼隈町地内

【工事概要】  
給水設備工事 一式  
撤去工事 一式











共同住宅		屋内給水設備				
名称	摘要	数量	単位	単価	金額	備考
給水・耐衝撃性ホリ塩ビ管(HIVP)改修	屋内一般 20A	307	m			
給水・耐衝撃性ホリ塩ビ管(HIVP)改修	屋内一般 25A	128	m			
給水管 保温	ホリスレン 屋内露出 合成樹脂製加 <sup>-</sup> 1 20A	68	m			
給水管 保温	ホリスレン 屋内露出 合成樹脂製加 <sup>-</sup> 1 25A	26	m			
給水管 保温	ホリスレン 天井内,ハイクシャフト内 アルミガラス吹 20A	54	m			
給水管 保温	ホリスレン 天井内,ハイクシャフト内 アルミガラス吹 25A	18	m			
給水管 保温	ホリスレン 屋外露出,浴室 ステンレス鋼板 20A	185	m			
給水管 保温	ホリスレン 屋外露出,浴室 ステンレス鋼板 25A	84	m			
青銅ホリ弁	10K(ねじ) 20A	18	個			
青銅ホリ弁	10K(ねじ) 25A	6	個			
自動ア抜弁	20A	18	個			
自動ア抜弁	25A	6	個			
青銅仕切弁	10K(ねじ) 20A	18	個			
水用減圧弁	20A	18	個			
既設管接続(鋼管類)	屋内一般 20A 保温有	24	か所			
鉄板穴明	75	24	か所			
枠組本足場(手すり先行方式)	建枠 900×1700 布枠500+240 掛払い手間 供用賃料,修理費,基本料含む 22m未満	301	m <sup>2</sup>			
安全手すり	枠組本足場用 掛払い手間,供用賃料,修理費,基本料含む	30	m			
養生シート張り	防災 類 掛払い手間,供用賃料,修理費,基本料含む	301	m <sup>2</sup>			
仮設材運搬(枠組本足場)(手すり先行方式)	建枠幅900(二枚布)	301	m <sup>2</sup>			



共同住宅		屋外給水設備				
名称	摘要	数量	単位	単価	金額	備考
給水・耐衝撃性ホリ塩ビ管(HIVP)改修	地中配管 20A	102	m			
給水・耐衝撃性ホリ塩ビ管(HIVP)改修	地中配管 25A	34	m			
水道用ホリ塩ビ管改修	軟質管・金属製継手接合 地中配管 50A	72	m			
青銅仕切弁	10K(ねじ) 25A	1	個			
弁樹	機械ハックル0.13m3 VC-P( 550H)	1	組			
水道用ソケット仕切弁	10K 50A	7	個			
弁樹	機械ハックル0.13m3 VC-3( 700H)	7	組			
量水器 取付	13A	1	個			
量水器 取付	20A	18	個			
量水器 取付	25A	6	個			
止水栓類	ホリ型伸縮止水栓(逆止弁付) 13	1	個			
止水栓類	ホリ型伸縮止水栓(逆止弁付) 20	18	個			
止水栓類	ホリ型伸縮止水栓(逆止弁付) 25	6	個			
逆止弁(管端防食コ)	10K(ねじ・給水用) 20A	6	個			
逆止弁(管端防食コ)	10K(ねじ・給水用) 25A	6	個			
量水器BOX	樹脂製 15A用	1	組			
量水器BOX	樹脂製 20A～25A用	24	組			
地中埋設標	鉄製	8	個			
埋設標識テープ	150幅	208	m			
量水器4個用補強	1600×800×150H	5	か所			



共同住宅		撤去工事				
名称	摘要	数量	単位	単価	金額	備考
高架水槽 撤去	FRP製複合板一体形 容量 6.0m <sup>3</sup> 2000×2000×1500H 鉄骨架台共	1	基			
搬出費 (揚重機除く) (撤去用)	単独搬出 250kg以下	0.3	t			
搬出費 (揚重機除く) (撤去用)	単独搬出 1,000kg以下	1	t			
揚重機械	フレンクルン 25t吊り	1	台			
塩ビライニング鋼管 (SGP-VB) 撤去	ねじ接合 屋内一般 20A	60	m			
塩ビライニング鋼管 (SGP-VB) 撤去	ねじ接合 屋内一般 40A	8	m			
塩ビライニング鋼管 (SGP-VB) 撤去	ねじ接合 屋内一般 50A	33	m			
塩ビライニング鋼管 (SGP-VB) 撤去	ねじ接合 屋内一般 80A	8	m			
硬質ポリ塩化ビニル 管(VP) 撤去	屋内一般 50A	4	m			
硬質ポリ塩化ビニル 管(VP) 撤去	屋内一般 65A	4	m			
給水管 保温撤去	グラスウール 天井内,パイプシャフト内 アルミガラス化粧筒 20A 再使用しない	60	m			
給水管 保温撤去	グラスウール 屋外露出,浴室 ステンレス鋼板 40A 再使用しない	8	m			
給水管 保温撤去	グラスウール 屋外露出,浴室 ステンレス鋼板 50A 再使用しない	33	m			
給水管 保温撤去	グラスウール 屋外露出,浴室 ステンレス鋼板 80A 再使用しない	8	m			
ルキブルジョイント 撤去	80A	1	個			
給水用弁類 保温 撤去	ポリスチレン 屋外露出 ステンレス鋼板 80A	1	個			
仕切弁 撤去	80A	1	個			
量水器撤去	40A (箱共)	1	個			
量水器 撤去	20A	24	個			
量水器 撤去	13A (箱共)	1	個			

共同住宅		撤去工事				
名称	摘要	数量	単位	単価	金額	備考
散水栓 撤去	13A (箱共)	1	個			
管端防虫網 撤去	VP用 65A	1	個			
配管切断ﾌﾟﾗｸﾞ止 (鋼管類)	屋内一般 20A 保温無	12	か所			
配管切断ﾌﾟﾗｸﾞ止 (鋼管類)	屋内一般 40A 保温無	1	か所			
配管切断ﾌﾟﾗｸﾞ止 (鋼管類)	屋内一般 50A 保温無	3	か所			
ｽｽﾞ ｽﾏ含有材撤去	鋼材20A	60	か所			
枠組本足場 (手すり先行方式)	建枠 900×1700 布枠500+240 掛払い手間 供用賃料, 修理費, 基本 料含む 22m未満	56	m <sup>2</sup>			
安全手すり	枠組本足場用 掛払い手間, 供用賃料, 修理費, 基本 料含む	16	m			
養生ｼｰﾄ張り	防災 類 掛払い手間, 供用賃料, 修理費, 基本 料含む	56	m <sup>2</sup>			
仮設材運搬 (枠組本足場) (手すり先行方式)	建枠幅900(二枚布)	56	m <sup>2</sup>			
仮設材運搬 (安全てすり)	枠組本足場用(手すり先行方式)	16	m			
仮設材運搬 (ｼｰﾄ・ﾈｯﾄ類)		56	m <sup>2</sup>			
建設発生材運搬	廃ﾌﾞﾗｽチック類	0.3	t			
建設発生材運搬	特定建設資材以外	1.4	t			
建設発生材運搬	ｽｽﾞ ｽﾏ含有材	1	運転日			
計						



共同住宅		屋外給水設備				
名称	摘要	数量	単位	単価	金額	備考
アスファルト舗装解体・復旧		1	式			別紙 00-0001
(アスファルト舗装)	仮舗装					
アスファルト仮舗装	A-3-10 再生密粒 再生クワッチャラン 人 力	42	m <sup>2</sup>			
(取り壊し)	仮舗装					
カッター入れ	アスファルト面 厚さ50mm	169	m			
アスファルト舗装取り壊し		2.1	m <sup>3</sup>			
(アスファルト舗装)						
アスファルト舗装	A-5-15 密粒 クワッチャラン 500m <sup>2</sup> 未満	75	m <sup>2</sup>			
(取り壊し)						
カッター入れ	アスファルト面 厚さ50mm	169	m			
アスファルト舗装取り壊し		3.8	m <sup>3</sup>			
舗装機械運搬 (アスファルトフィニッシャー)		1	往復			
建設発生材運搬	アスファルト	6	m <sup>3</sup>			
計						

共同住宅		屋外給水設備				
名称	摘要	数量	単位	単価	金額	備考
水道引込・コマ下げ工事		1	式			別紙 00-0002
VP用サドル分水栓	75×50	1	個			
メネジソケット	50用	1	個			
PEP直管	50	17	m			
EF融着継手材	EFソケット・EFソケット他	1	式			
ナイロンスリーブ		20	m			
ロケーティングワイヤー		25	m			
埋設シート		15	m			
埋設標識テープ	150幅	17	m			
コマ下げ		1	式			
(土工事)						
カッター入れ	コンクリート面 厚さ20～30mm	17	m			
カッター入れ	アスファルト面 厚さ50mm	4.5	m			
コンクリート撤去・積込		4.3	m <sup>3</sup>			
アスファルト撤去・積込		2.3	m <sup>3</sup>			
建設発生材運搬	鉄筋コンクリート	0.4	m <sup>3</sup>			
根切り(機械)	バックホウ 0.13m <sup>3</sup> 排出ガス対策型 油圧式加圧型	7.7	m <sup>3</sup>			
埋戻し	小規模土工 バックホウ0.13m <sup>3</sup> A種(山砂の類)	7.7	m <sup>3</sup>			
路面復旧	里道(土部分)	3.5	m <sup>2</sup>			
路面復旧	里道(コンクリート部分)	4	m <sup>2</sup>			

