

現場説明書（技術的事項）

工事名 福山市立幸千中学校他7校外壁改修工事

（●印を適用）

1. 「建設工事に係る資材の再資源化等に関する法律（建設リサイクル法）」

第9条第1項に規定する対象工事

該当する

該当しない

2. 別途工事

なし

3. 現場の状況

設計図のとおり

4. 留意事項

① 本工事受注者は、地元企業・地場製品の活用に努めてください。

② 工事中は学校運営と同時使用となるため、仮囲い等を設置し、事故の無いよう十分注意してください。

③ 工事期間中は、周辺地域、生徒、職員及び第三者の安全に細心の注意を払い、危険の無いよう対策を講じてください。構内管理については学校管理者との協議、調整を十分に行ってください。

④ 工事車両の出入り口と生徒・学校関係者の出入り口が重複するため、大型車等の出入りには必要に応じて交通誘導員を配置し、安全管理に努めてください。

⑤ 工事関係車両の駐車場は、学校管理者と協議が必要です。

⑥ 騒音・粉塵及び振動・ガラ等の飛散に対して十分な配慮を講じてください。

⑦ この工事は、建設リサイクル法の対象工事には該当しませんが、特定建設資材の再資源化に努めるとともに、産業廃棄物は適切に処理してください。

⑧ 実施工程表を契約後14日以内に提出するとともに、速やかに承認図、施工計画書等の承諾を受けてください。

⑨ 2026年7月18日～2026年8月24日は夏休みです。

福山市立幸千中学校他 7 校外壁改修工事

図 面 リ ス ト	
図面番号	図 名
1	表紙・目次
2	外壁改修工事特記仕様書No.1
3	外壁改修工事特記仕様書No.2
4	幸千中学校 南棟 配置図・平面図・立面図
5	培遠中学校 武道場 配置図・平面図・立面図
6	大成館中学校 北棟 配置図・平面図・立面図
7	松永中学校 北棟 配置図・平面図・立面図
8	松永中学校 南棟 配置図・平面図・立面図
9	松永中学校 特別教室棟 配置図・平面図・立面図
10	精華中学校 校舎 配置図・平面図・立面図
11	精華中学校 武道場 配置図・平面図・立面図
12	福山中・高等学校 講義棟 配置図・平面図・立面図
13	至誠中学校 柔剣道場 配置図・平面図・立面図
14	駅家南中学校 北棟 配置図・平面図・立面図
15	駅家南中学校 南棟 配置図・平面図・立面図
16	駅家南中学校 技術棟 配置図・平面図・立面図

工 事 名	福山市立幸千中学校他 7 校外壁改修工事		福山市教育委員会事務局管理部施設課						図 面 N O .
図面名称	表紙・目次	2026年5月	主務	課長	次長	課長補佐	施設課長	部長	1

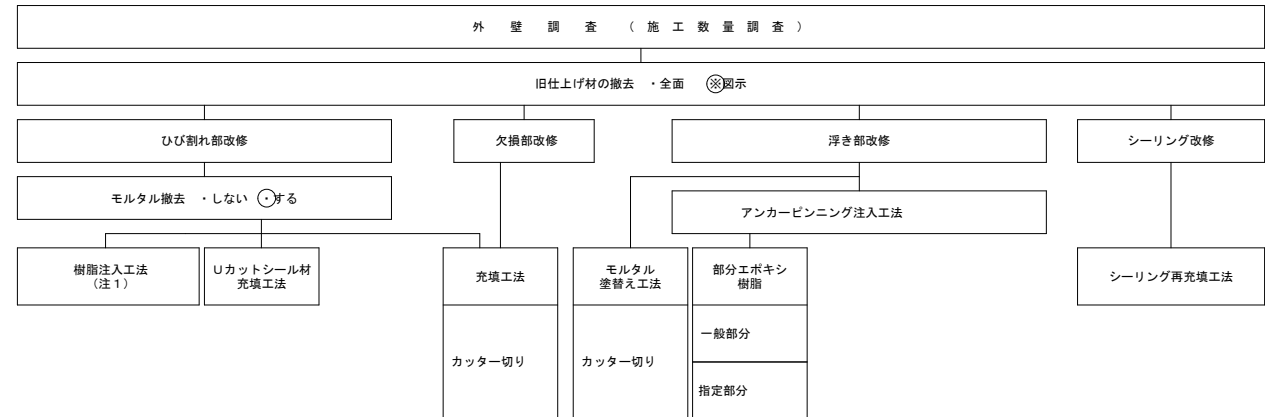
名称	A 表面劣化部処理		B ひび割れ部処理		C 鋼鉄筋部処理		D 浮き部処理					
記号・仕様	A-1' 打放し面表面劣化部処理【サンダー工法】	A-2' モルタル面表面劣化部処理【サンダー工法】	B-2' 打放し面ウレタン樹脂充填工法【仕様4.2.6】 ひび割れ幅 1.0mm超	B-6' モルタル面ウレタン樹脂充填工法 ひび割れ幅 1.0mm超	C-1' 打放し面鋼鉄筋部処理	C-2' モルタル面鋼鉄筋部処理	D-1' モルタル面はつき					
改修前												
改修後												
工程	①既存仕上げ材及び脆弱層サンダーケレン（・全面・部分） ②ブラシ、圧搾空気等清掃		①既存仕上げ材及び脆弱層サンダーケレン（・全面・部分） ②ブラシ、圧搾空気等清掃		①ひび割れ部ウレタン樹脂充填 ②ブラシ、圧搾空気等清掃 ③シーリング材打設 ④ウレタン樹脂充填（ポリマーセメントモルタル）		①ひび割れ部ウレタン樹脂充填 ②ブラシ、圧搾空気等清掃 ③シーリング材打設 ④ウレタン樹脂充填（ポリマーセメントモルタル）					
設計数量	㎡		設計数量：23.5㎡		設計数量：m		設計数量：52.0m					
名称	D 浮き部処理				E 欠損部処理							
記号・仕様	D-2' モルタル面アンカーピンニング部分エポキシ樹脂注入工法【仕様4.3.11】				E-1' 打放し面充填工法【仕様4.2.8】の一部		E-2' 打放し面欠損部処理【仕様4.2.3】の一部		E-3' モルタル面欠損部処理【仕様4.3.3】の一部			
改修前												
改修後												
工程	①穿孔 ②孔内ブラシ、圧搾空気等清掃 ③エポキシ樹脂注入 ④ステンレスピン挿入				①一部分標準グリッド（250×250） ②指定部分標準グリッド（200×200） ③破幅部 ④アンカーピン固定部				①欠損部はつき等での整形 ②ブラシ、圧搾空気等清掃 ③アンカーピン挿入 ④防錆処理			
設計数量	設計数量：①一般部分：【表4.3.11】 ㎡ ②指定部分： 0.0 ㎡ ③破幅部： 139 m				設計数量：㎡		設計数量：㎡		設計数量：70.4㎡			

外壁改修フロー図

コンクリート打放し仕上げ外壁の場合



モルタル塗り仕上げ外壁の場合



その他特記事項

打音及び目視調査、改修の範囲

- ・建物の1階から最上階まで（屋上部のPH、渡り廊下等も含む）に対して打音及び目視により、浮き ひび割れ及び欠損について調査を行なう。各調査で異常のある場合は、計測し図面に幅・長さ・厚さ・面積などを記入表示する。
- ・調査は高所作業車で行うものとする。
- ・調査不可能範囲は、報告書に範囲を明示の上、監督員と対応を協議すること。
- ・敷地の特性上、高所作業車で調査、改修工事が行えない箇所に関しては、監督員及び学校管理者と協議の上、危険箇所については、立ち入り禁止措置を講ずる。（鉄筋杭L=1000@4m+トラロープ）
- ・改修範囲（石綿含有仕上塗材の除去含む）については、施工数量調査報告書を提出し、監督員と協議の上決定する。

はつき時等の養生について

- ・高所作業車での作業となるため、監督員と協議の上、埃等が飛散しないように対策を講じること。

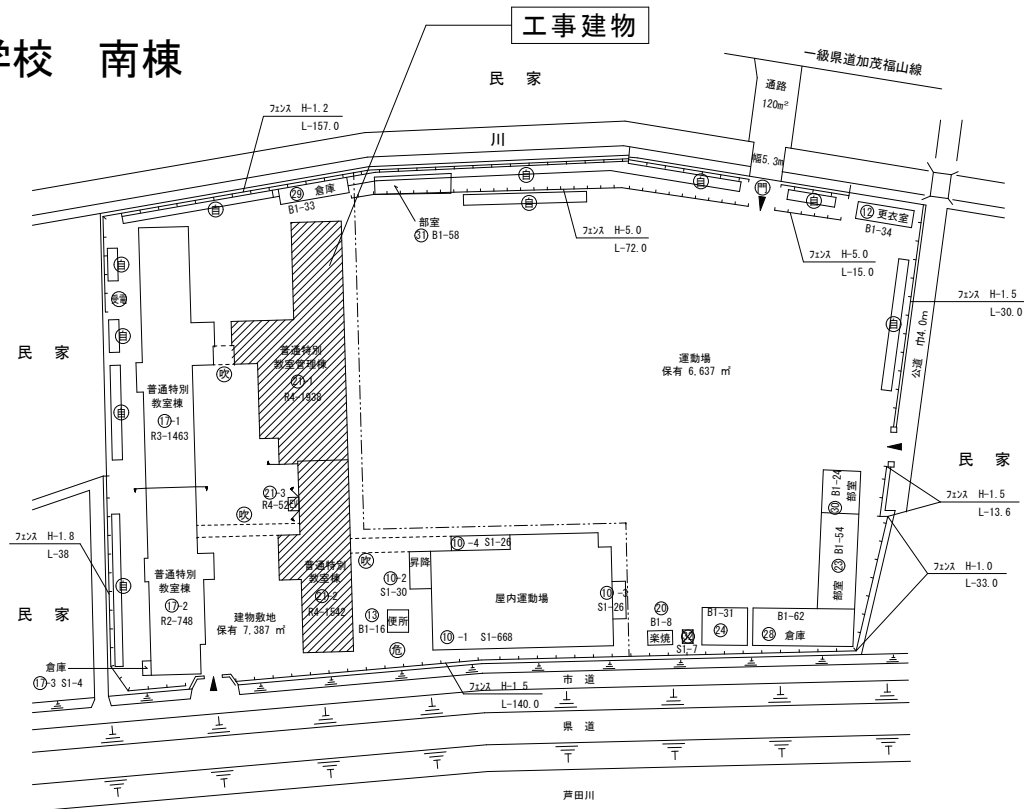
鋼鉄筋防錆処理

- ・鉄筋コンクリート用防錆剤等を塗り付け、防錆処理を行う。
- ・処理済み部分についても、発錆が確認できた場合は、同様に防錆処理を行う。

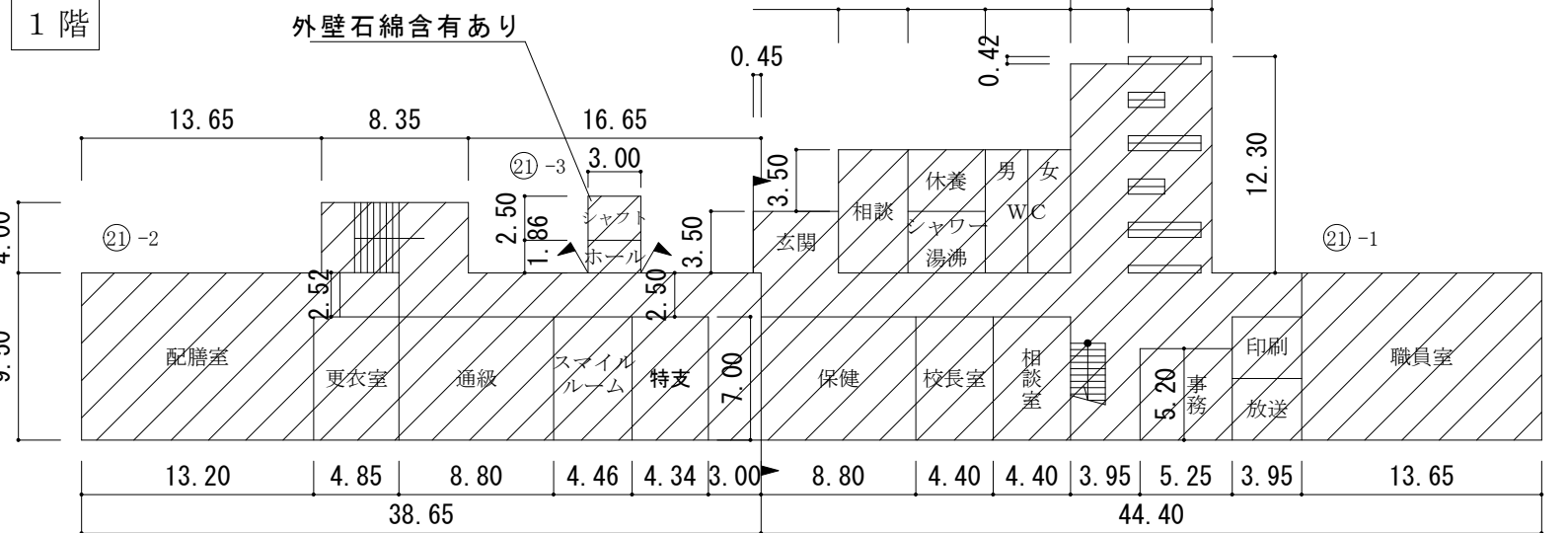
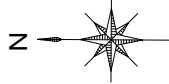
A2: 100%
A3: 71%

工事名	福山市立幸千中学校他7校外壁改修工事		福山市教育委員会事務局管理部施設課
図面名称	外壁改修工事特記仕様書No.2	2026年5月	図面NO. 3

幸千中学校 南棟



配置図 1/1000



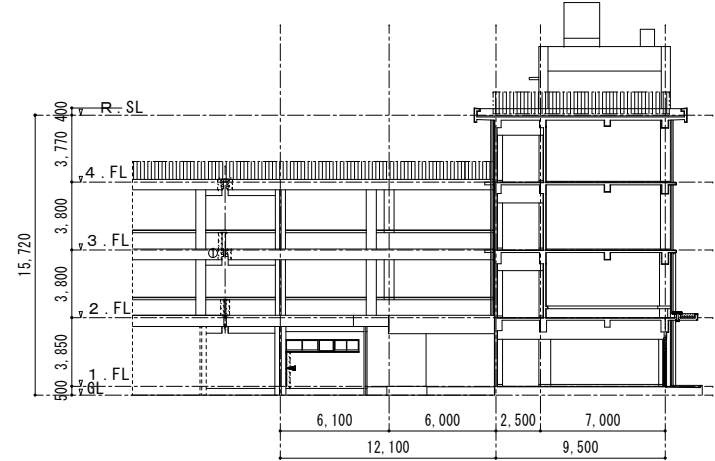
1階平面図 1/300

..... 外壁改修箇所を示す。

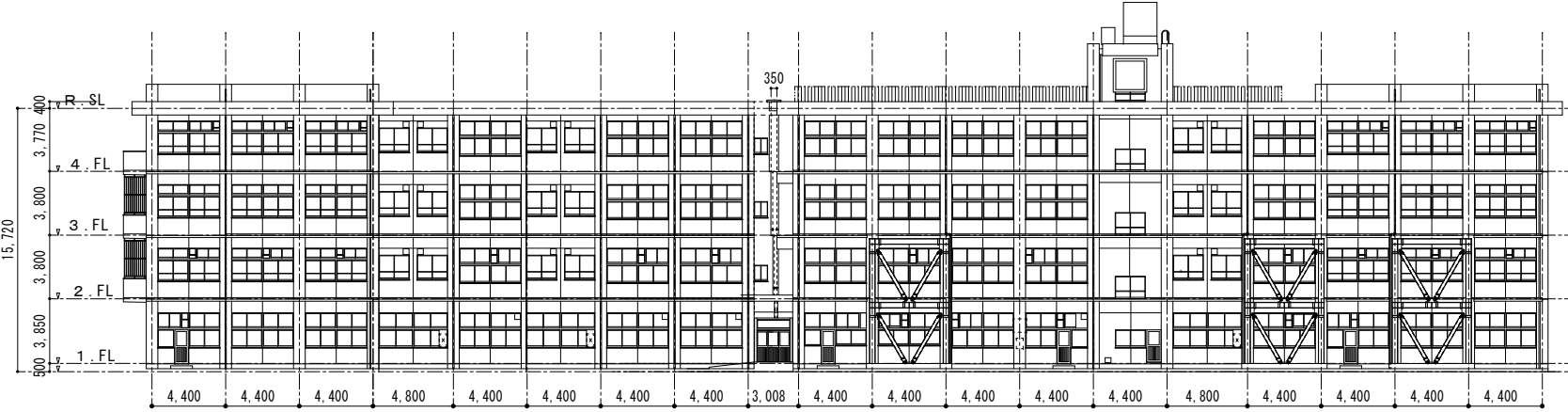
建築物の概要

名称	福山市立幸千中学校南棟校舎
新築工事の着工日	1979年4月1日
住所	福山市御幸町大字中津原1270番地
耐火	○耐火 ・準耐火 ・その他
構造	・木造 ○RC造 ・S造 ・その他
延べ面積	3,532㎡
階数	地上4階、地下階
解体の作業の対象となる床面積の合計	㎡

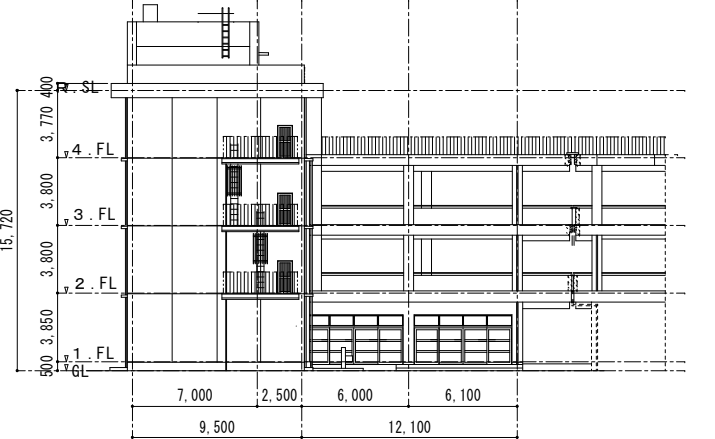
○ 21-1, 2 外壁石綿含有なし
○ 21-3 外壁石綿含有あり



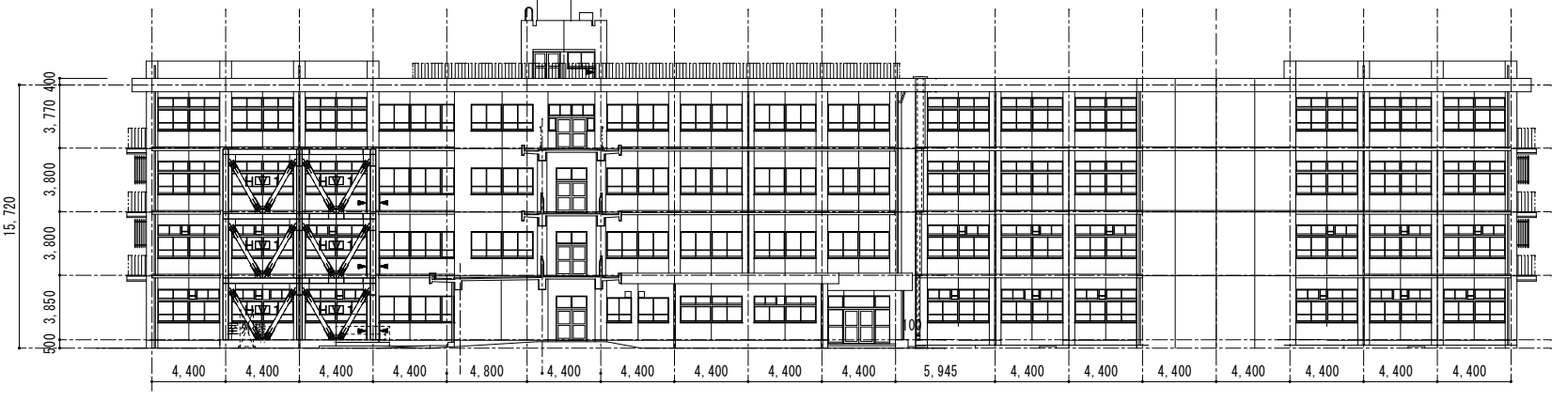
西面立面図 1/300



北面立面図 1/300



東面立面図 1/300

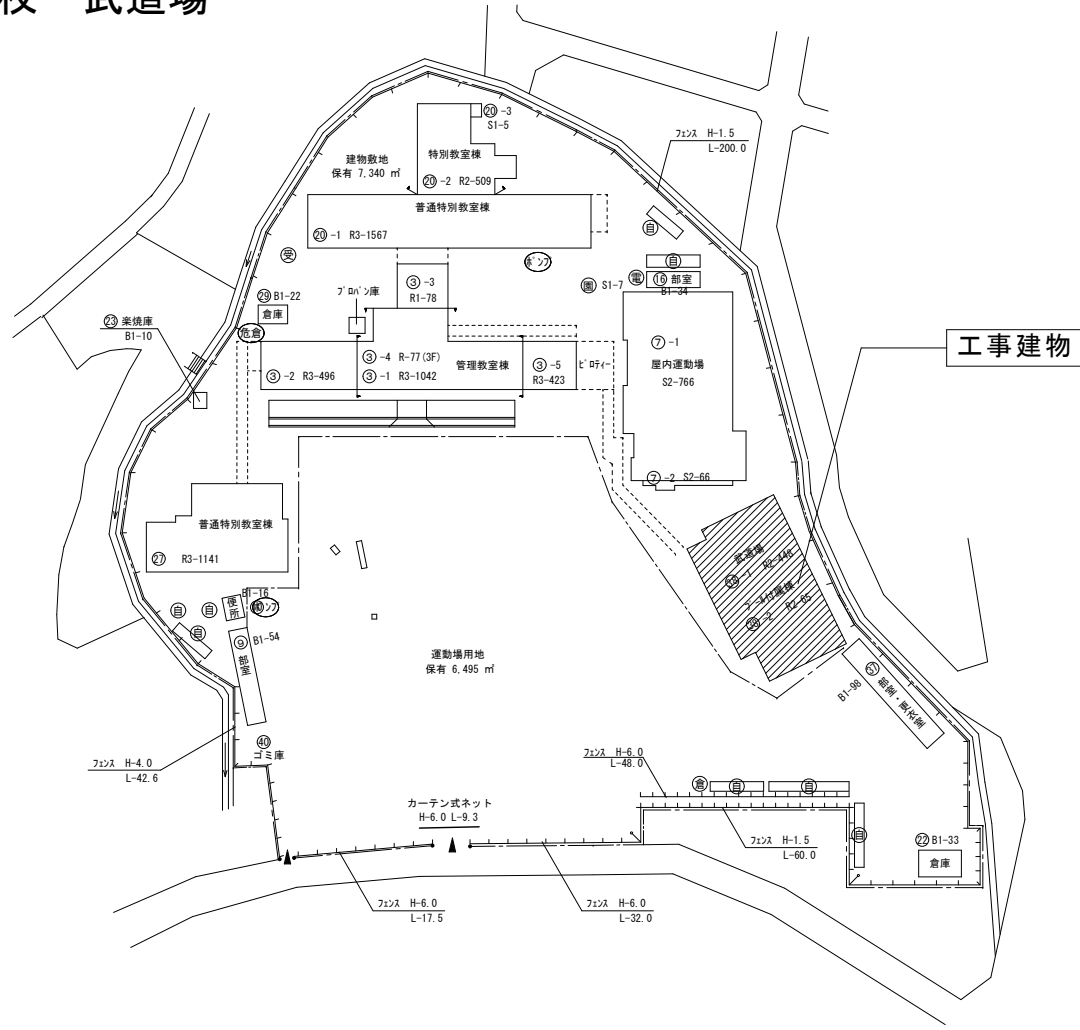


南面立面図 1/300

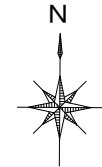
A2: 100%
A3: 71%

工事名	福山市立幸千中学校他7校外壁改修工事	福山市教育委員会事務局管理部施設課	図面NO.
図面名称	幸千中学校 南棟 配置図・平面図・立面図	2026年5月	4

培遠中学校 武道場



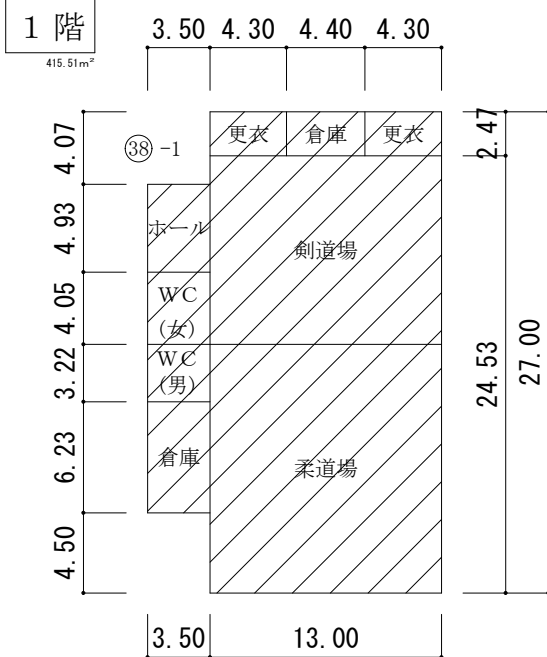
配置図 1/1000



建築物の概要

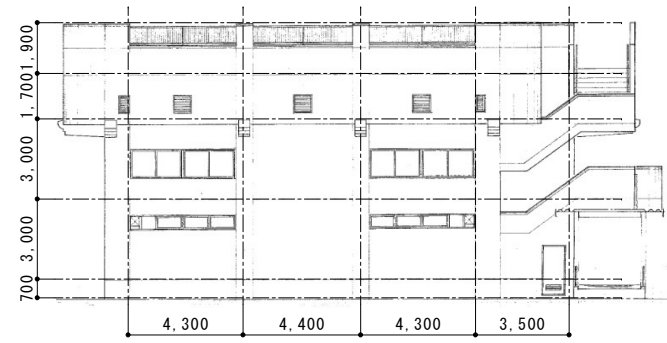
名称	福山市立培遠中学校 武道場
新築工事の着工日	1993年4月1日
住所	福山市春日町三丁目15番18号
耐火	○耐火 ・準耐火 ・その他
構造	・木造 ○RC造 ・S造 ・その他
延べ面積	513㎡
階数	地上2階、地下階
解体の作業の対象となる床面積の合計	㎡

③8-1、③8-2 外壁 複層、リシン 石綿含有あり

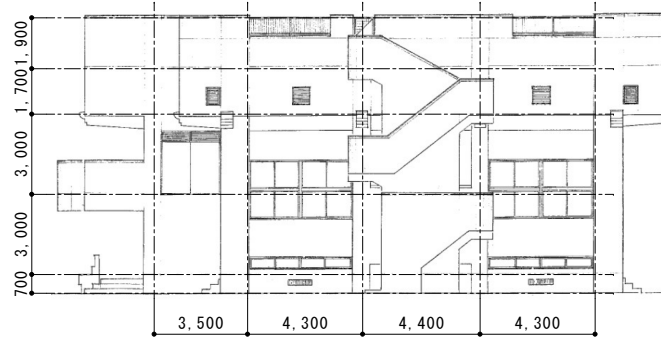


1階平面図 1/300

斜線部・・・外壁改修箇所を示す。



北面立面図 1/200



南面立面図 1/300



東面立面図 1/200

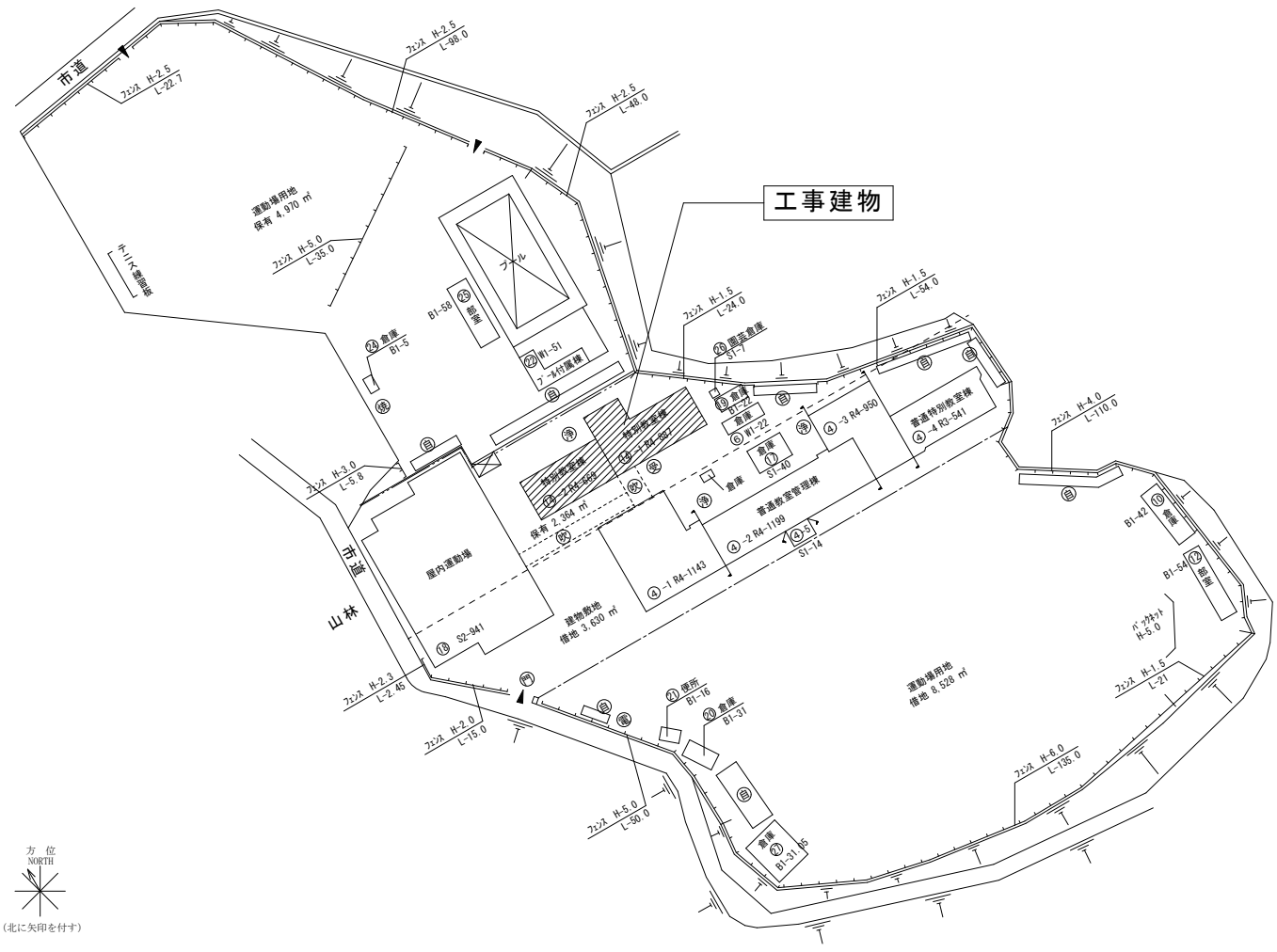


西面立面図 1/200

A2: 100%
A3: 71%

工事名	福山市立幸千中学校他7校外壁改修工事	福山市教育委員会事務局管理部施設課	図面NO.
図面名称	培遠中学校 武道場 配置図・平面図・立面図	2026年5月	5

大成館中学校 北棟

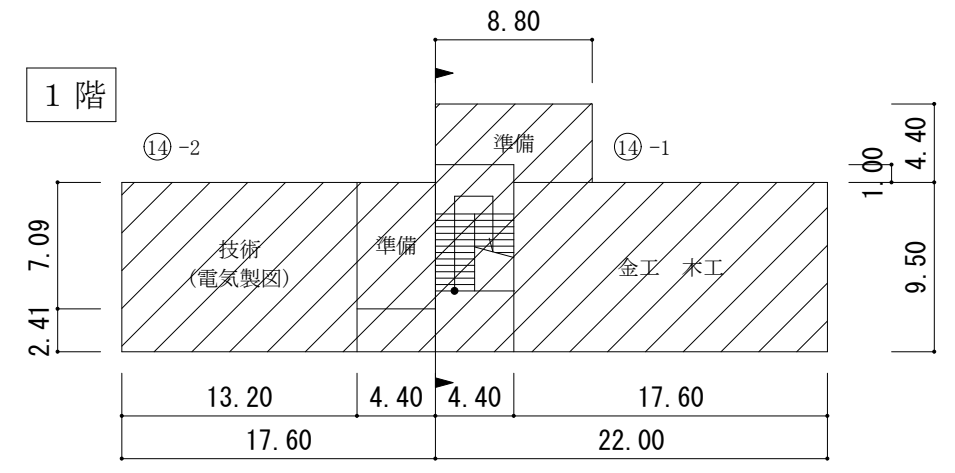


配置図 1/1000

建築物の概要

名称	福山市立大成館中学校北棟
新築工事の着工日	1975年4月1日
住所	福山市神村町10004番地
耐火	○耐火 ・準耐火 ・その他
構造	・木造 ○RC造 ・S造 ・その他
延べ面積	1,556㎡
階数	地上4階、地下 階
解体の作業の対象となる床面積の合計	㎡

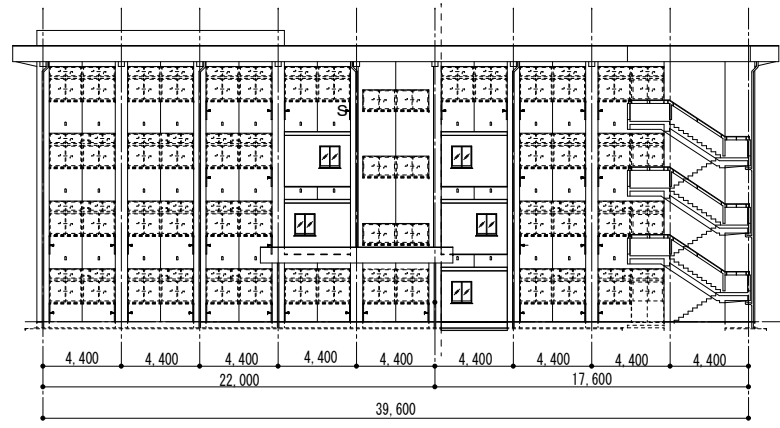
⑩-1、⑩-2 外壁石綿含有なし



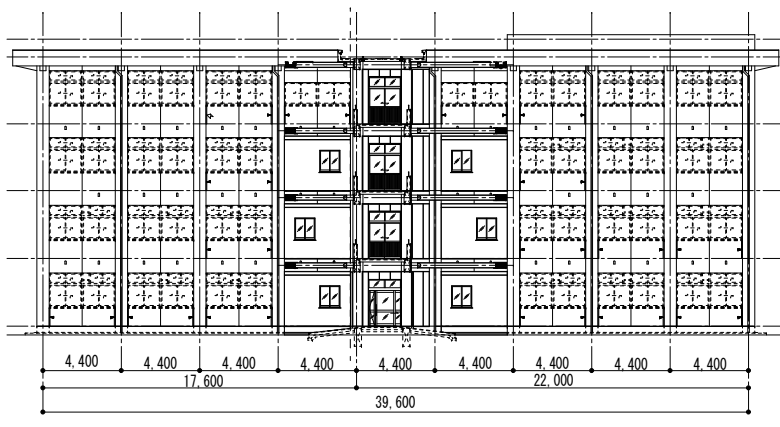
1階平面図 1/300



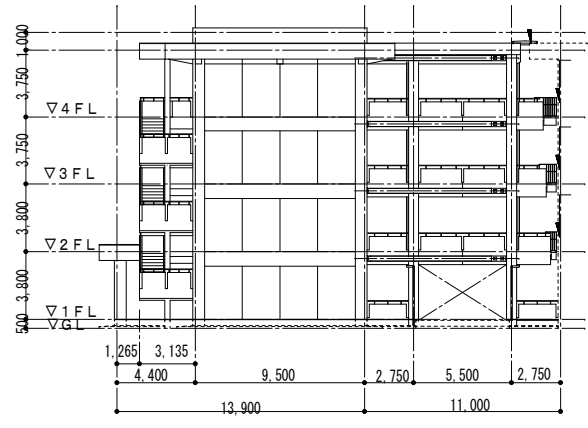
・・・外壁改修箇所を示す。



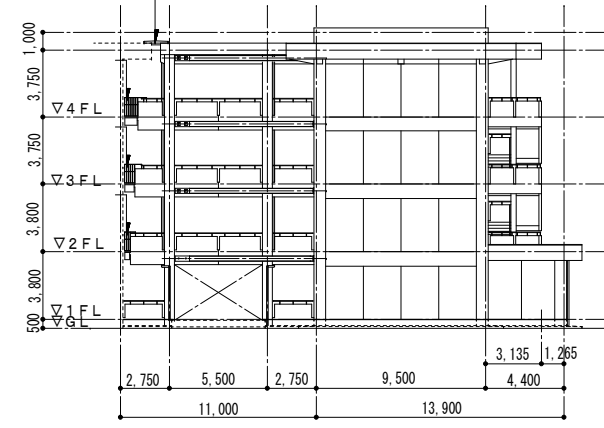
北面立面図 1/300



南面立面図 1/300



西面立面図 1/300

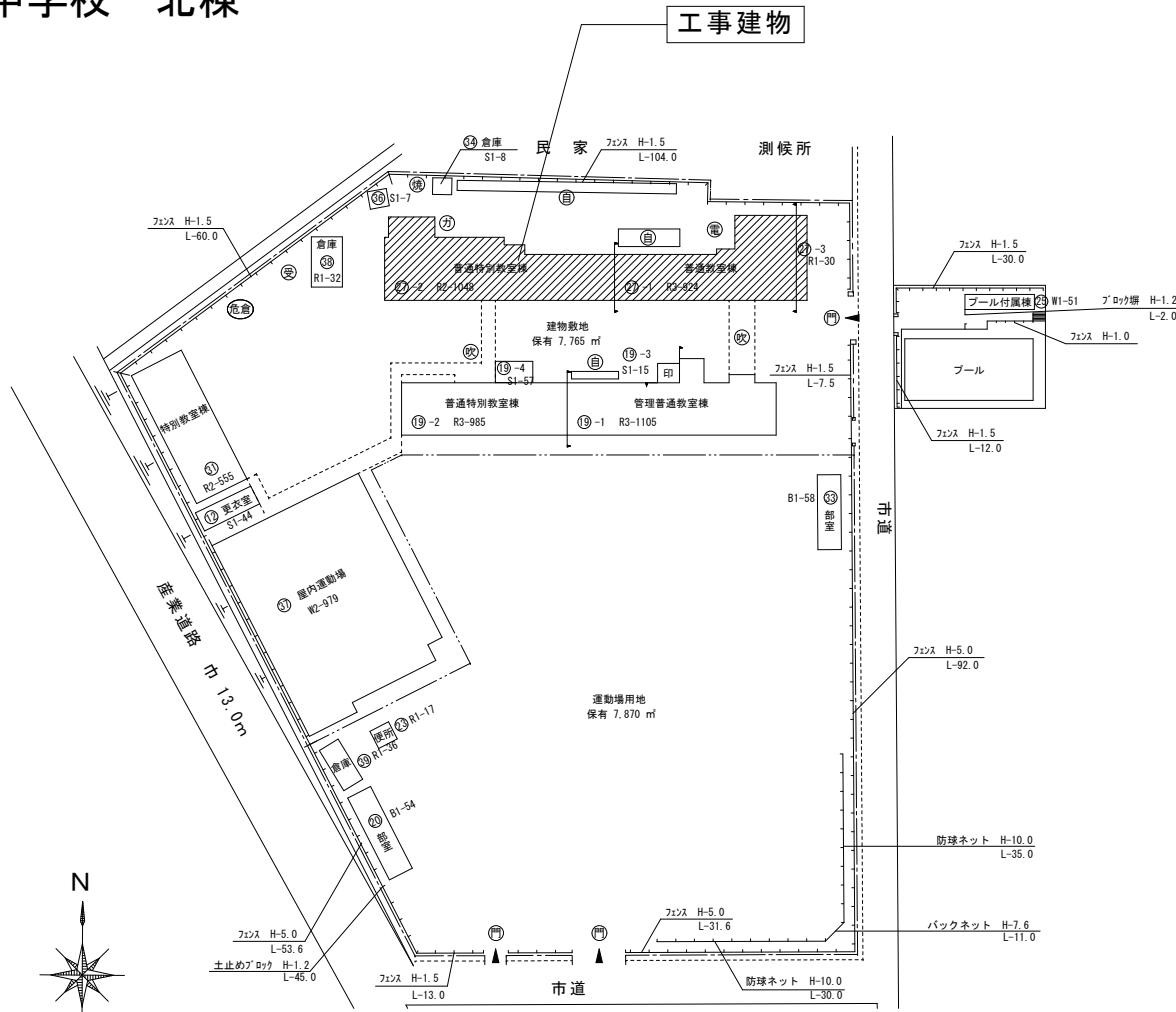


東面立面図 1/300

A2: 100%
A3: 71%

工事名	福山市立幸千中学校他7校外壁改修工事	福山市教育委員会事務局管理部施設課	図面NO.
図面名称	大成館中学校 北棟 配置図・平面図・立面図	2026年5月	6

松永中学校 北棟

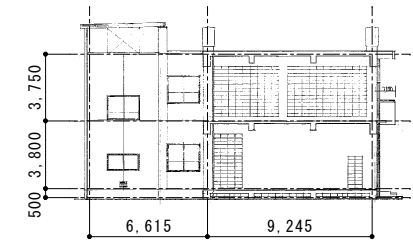


配置図 1/1000

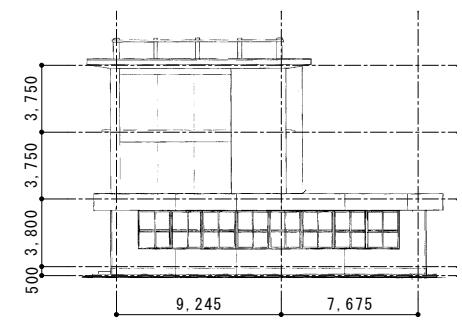
建築物の概要

名称	福山市立松永中学校北棟校舎
新築工事の着工日	1979年4月1日
住所	福山市松永町二丁目24番16号
耐火	○耐火 ・準耐火 ・その他
構造	・木造 ○RC造 ・S造 ・その他
延べ面積	2,002㎡
階数	地上3階、地下 階
解体の作業の対象となる床面積の合計	㎡

②7-1、②7-2、②7-3 外壁石綿含有なし

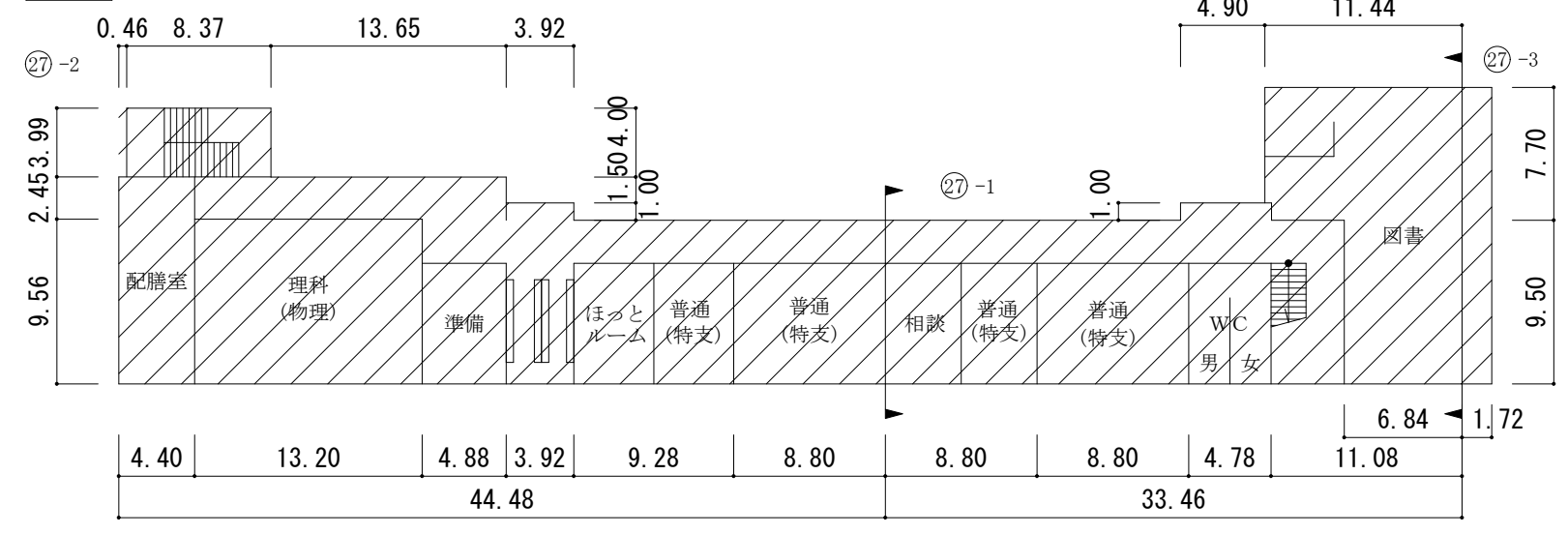


西面立面図 1/300



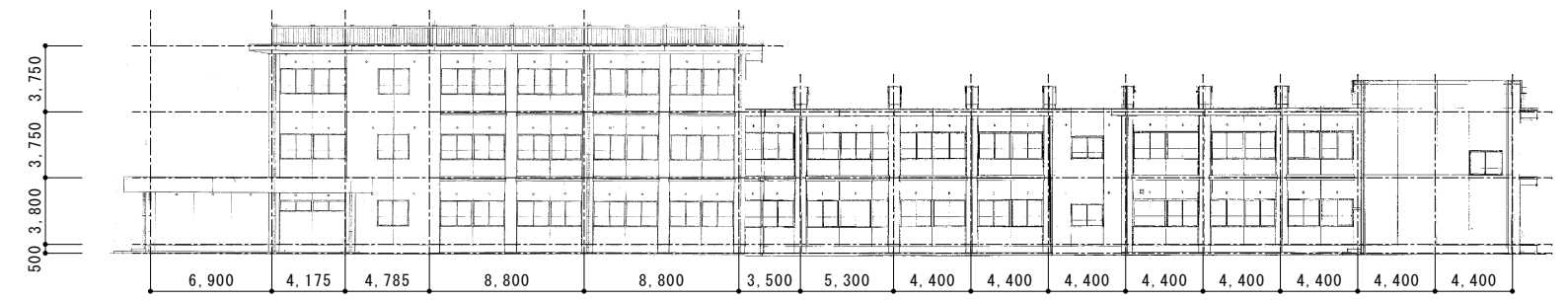
東面立面図 1/300

1階

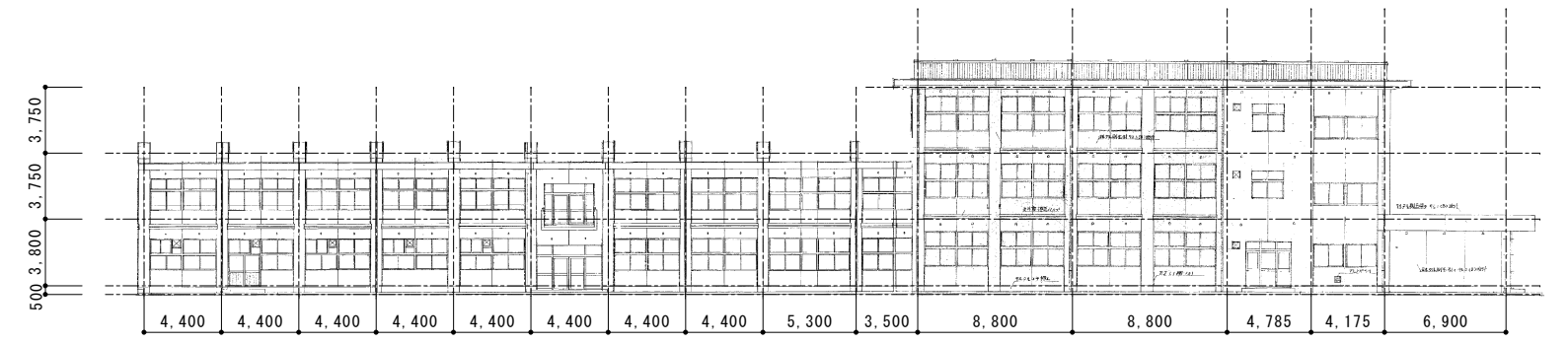


1階平面図 1/300

斜線部 外壁改修箇所を示す。



北面立面図 1/300

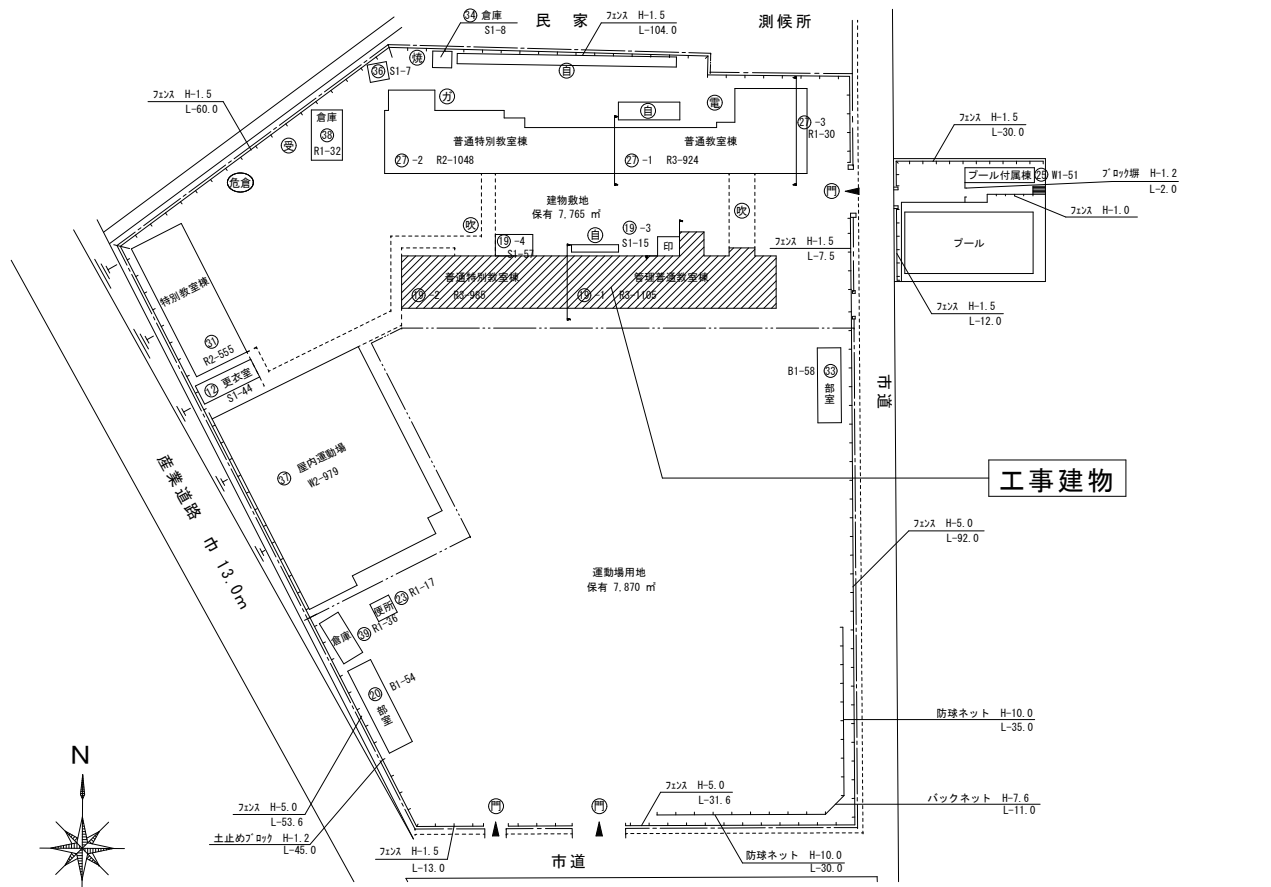


南面立面図 1/300

A2: 100%
A3: 71%

工事名	福山市立幸千中学校他7校外壁改修工事	福山市教育委員会事務局管理部施設課	図面NO.
図面名称	松永中学校 北棟 配置図・平面図・立面図	2026年5月	7

松永中学校 南棟

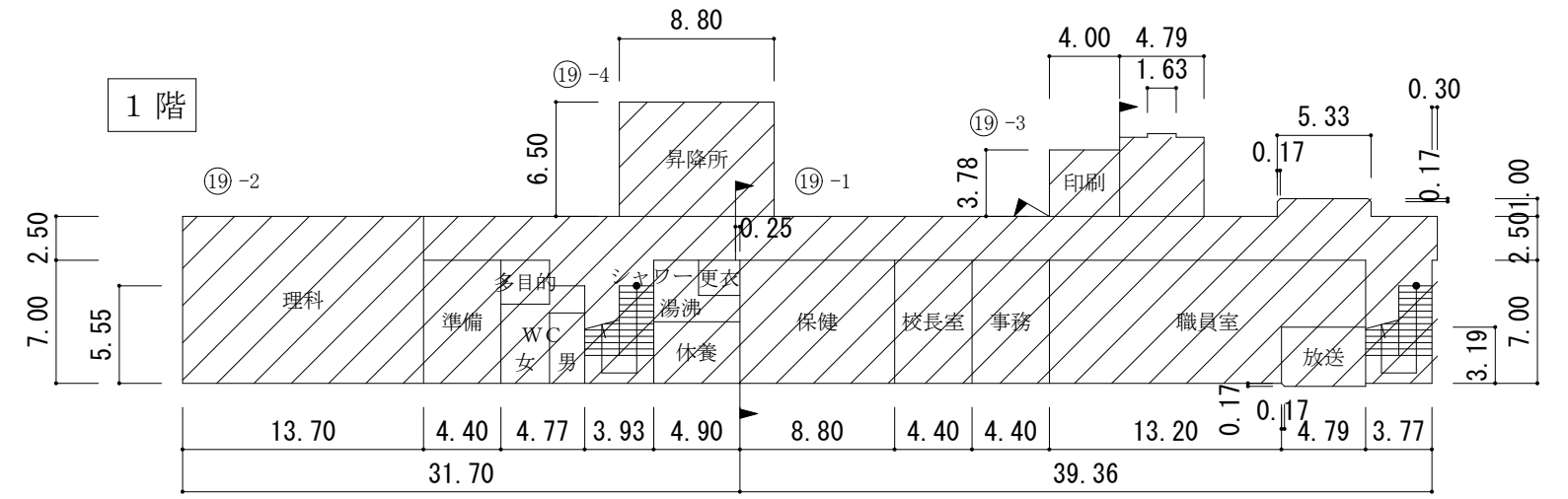
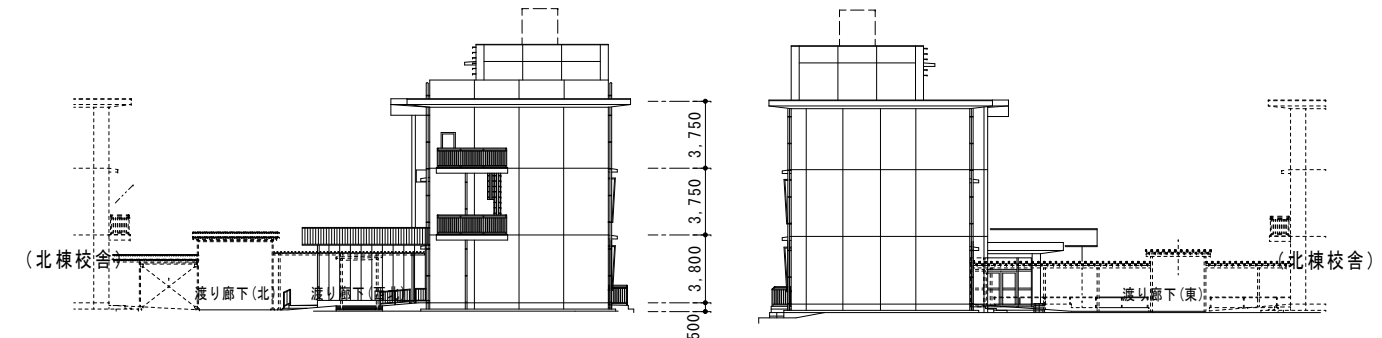


建築物の概要

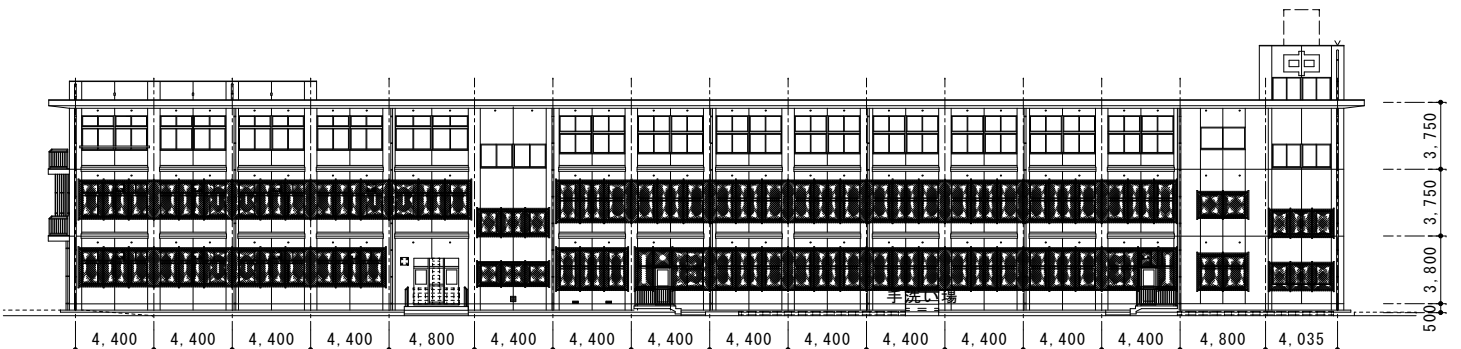
名称	福山市立松永中学校南棟校舎
新築工事の着工日	1973年4月1日
住所	福山市松永町二丁目24番16号
耐火	○耐火 ・準耐火 ・その他
構造	・木造 ○RC造 ・S造 ・その他
延べ面積	2,162㎡
階数	地上3階、地下1階
解体の作業の対象となる床面積の合計	㎡

⑯-1、⑯-2、⑯-3、⑯-4 外壁石綿含有なし

工事建物



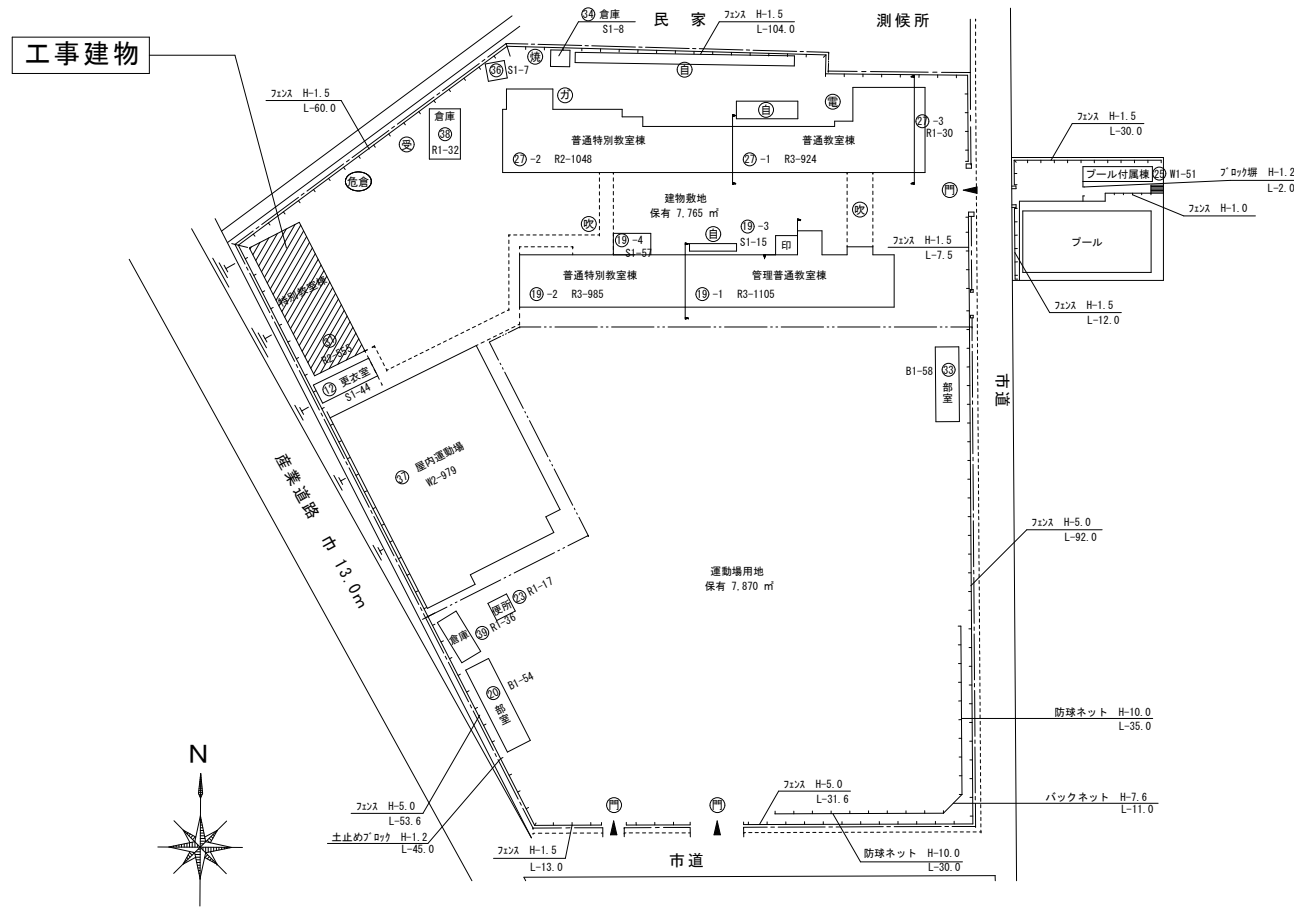
斜線部・・・外壁改修箇所を示す。



A2: 100%
A3: 71%

工事名	福山市立幸千中学校他7校外壁改修工事	福山市教育委員会事務局管理部施設課
図面名称	松永中学校 南棟 配置図・平面図・立面図	2026年5月
図面NO.	8	

松永中学校 特別教室棟

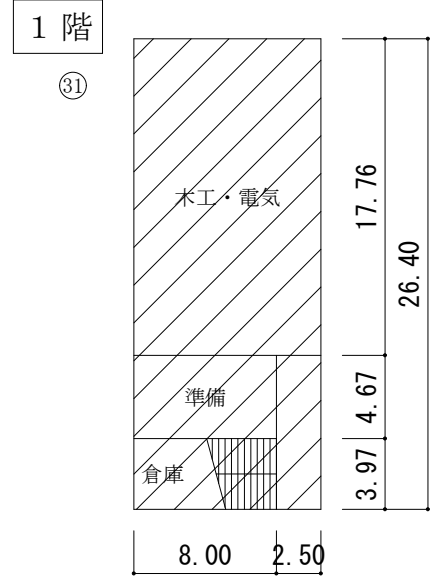


配置図 1/1000

建築物の概要

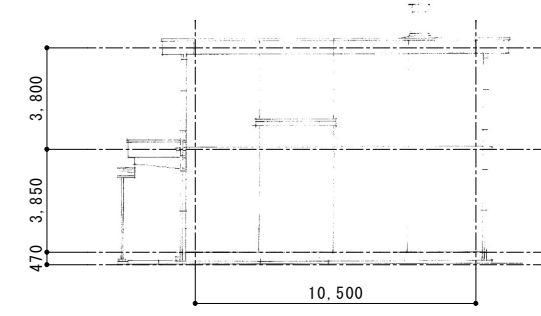
名称	福山市立松永中学校特別教室棟
新築工事の着工日	1983年4月1日
住所	福山市松永町二丁目24番16号
耐火	○耐火 ・準耐火 ・その他
構造	・木造 ○RC造 ・S造 ・その他
延べ面積	555㎡
階数	地上2階、地下階
解体の作業の対象となる床面積の合計	㎡

③ 外壁石綿含有なし

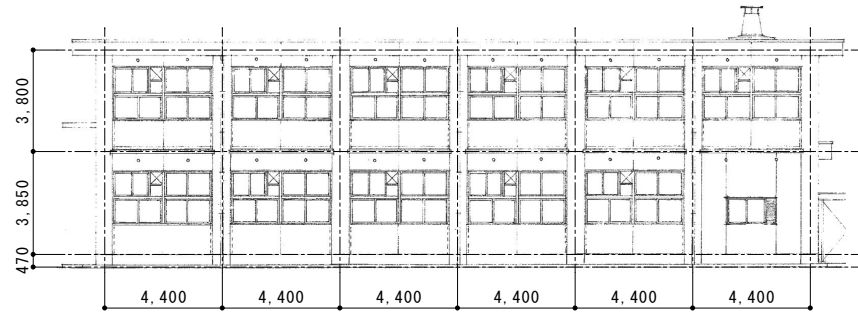


1階平面図 1/300

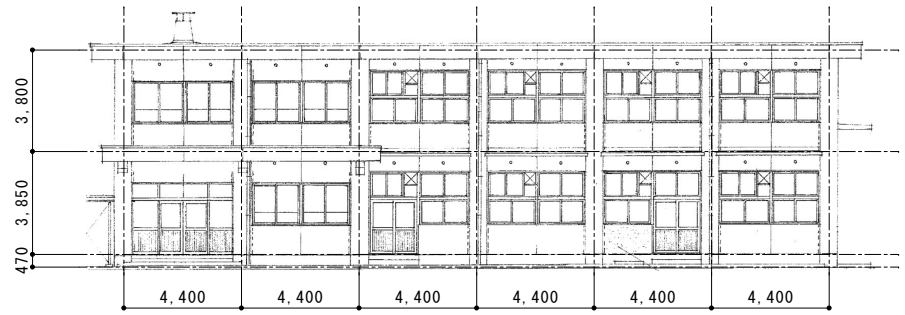
■■■■ 外壁改修箇所を示す。



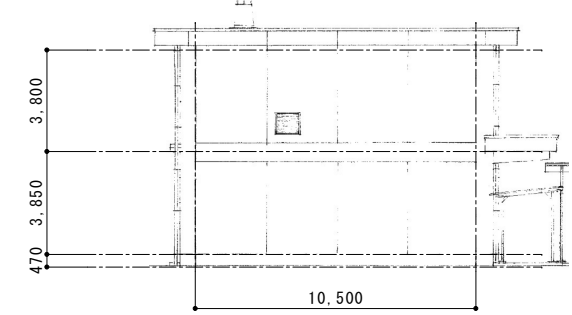
北面立面図 1/200



西面立面図 1/200



東面立面図 1/200



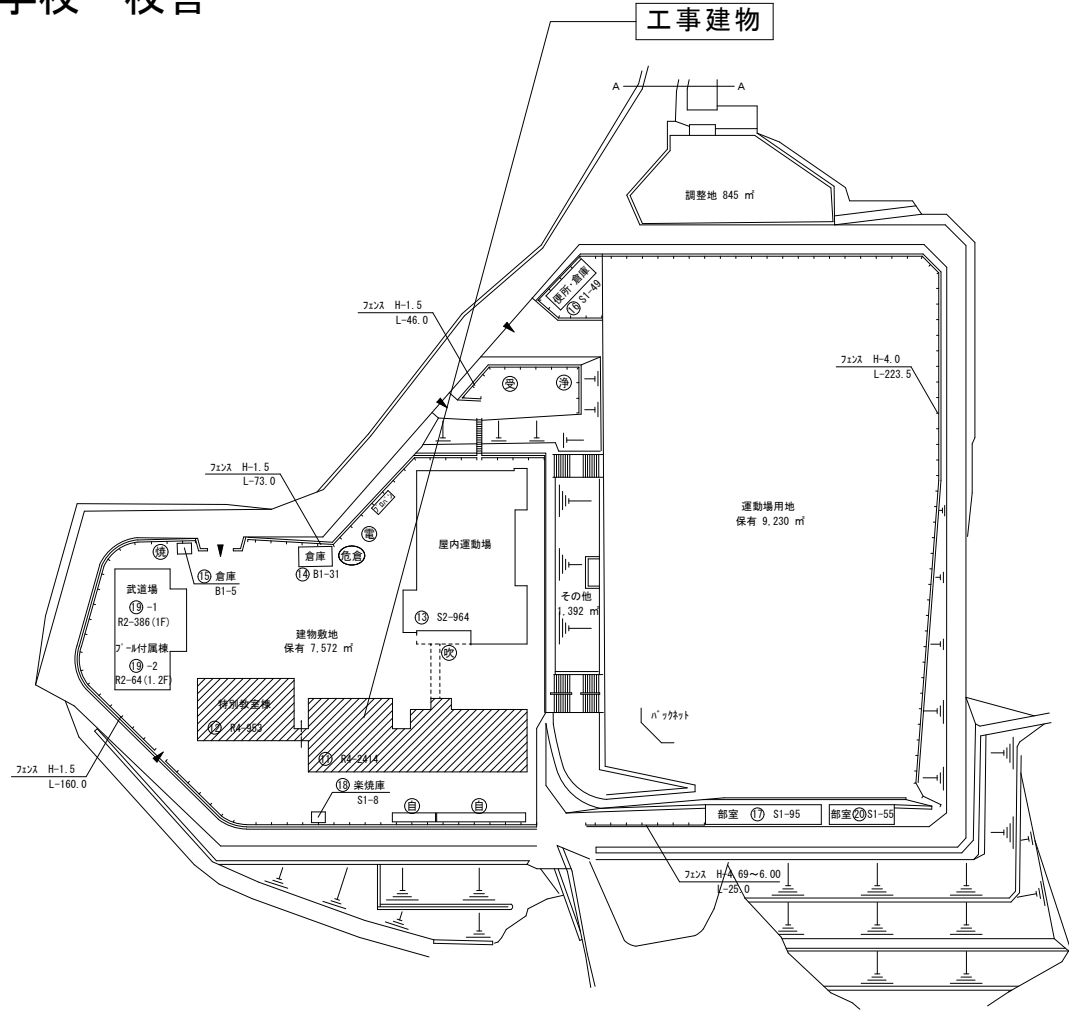
南面立面図 1/200

A2: 100%
A3: 71%

工事名	福山市立幸千中学校他7校外壁改修工事	福山市教育委員会事務局管理部施設課
図面名称	松永中学校 特別教室棟 配置図・平面図・立面図	2026年5月
		図面NO.
		9

精華中学校 校舎

工事建物

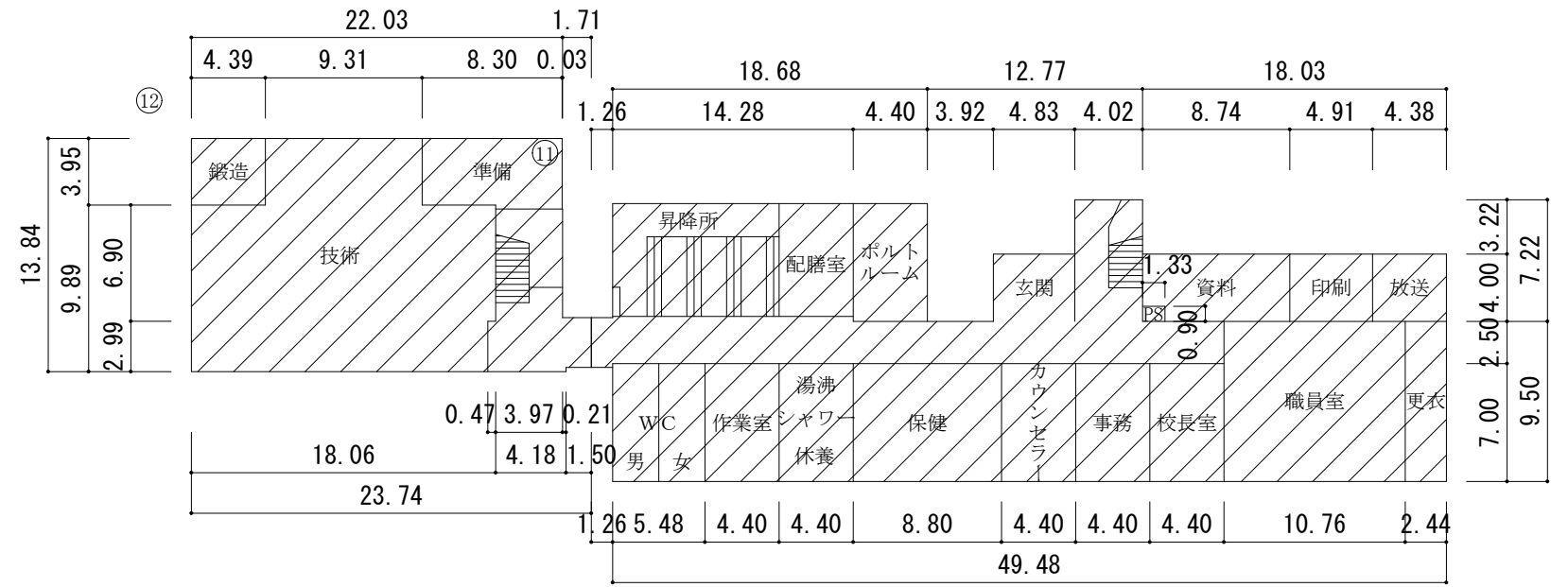
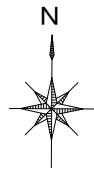


配置図 1/1000

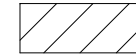
建築物の概要

名称	福山市立精華中学校校舎
新築工事の着工日	1988年4月1日
住所	福山市金江町金見1921番地
耐火	○耐火 ・準耐火 ・その他
構造	・木造 ○RC造 ・S造 ・その他
延べ面積	3,367m ²
階数	地上4階、地下1階
解体の作業の対象となる床面積の合計	m ²

①②外壁石綿含有なし



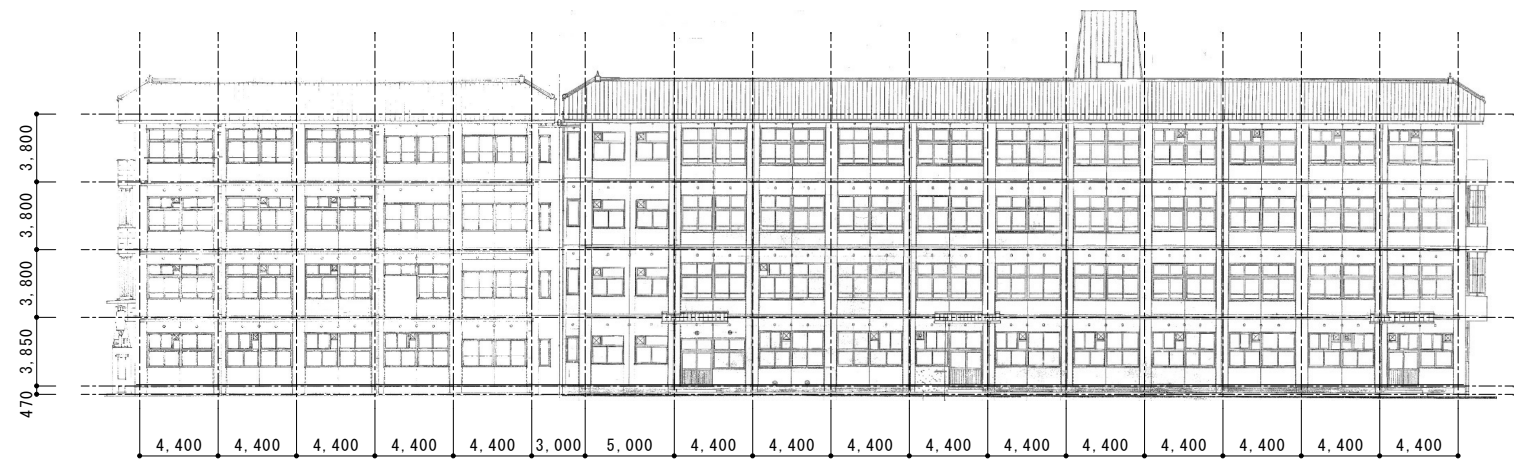
1階平面図 1/300



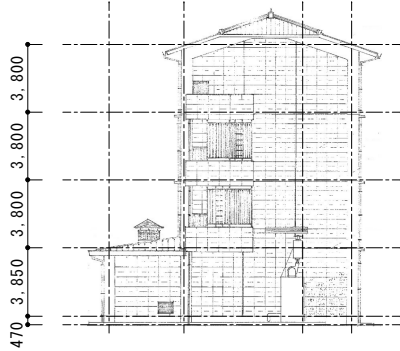
・・・外壁改修箇所を示す。



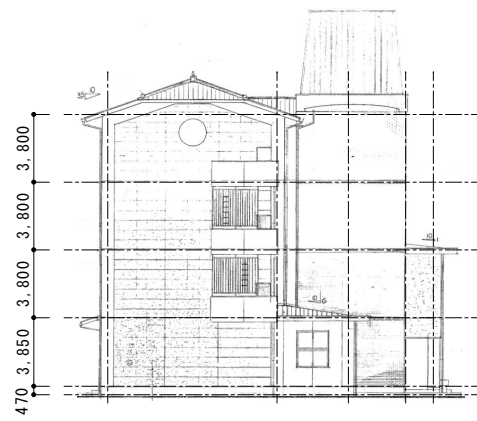
北面立面図 1/300



南面立面図 1/300



西面立面図 1/300

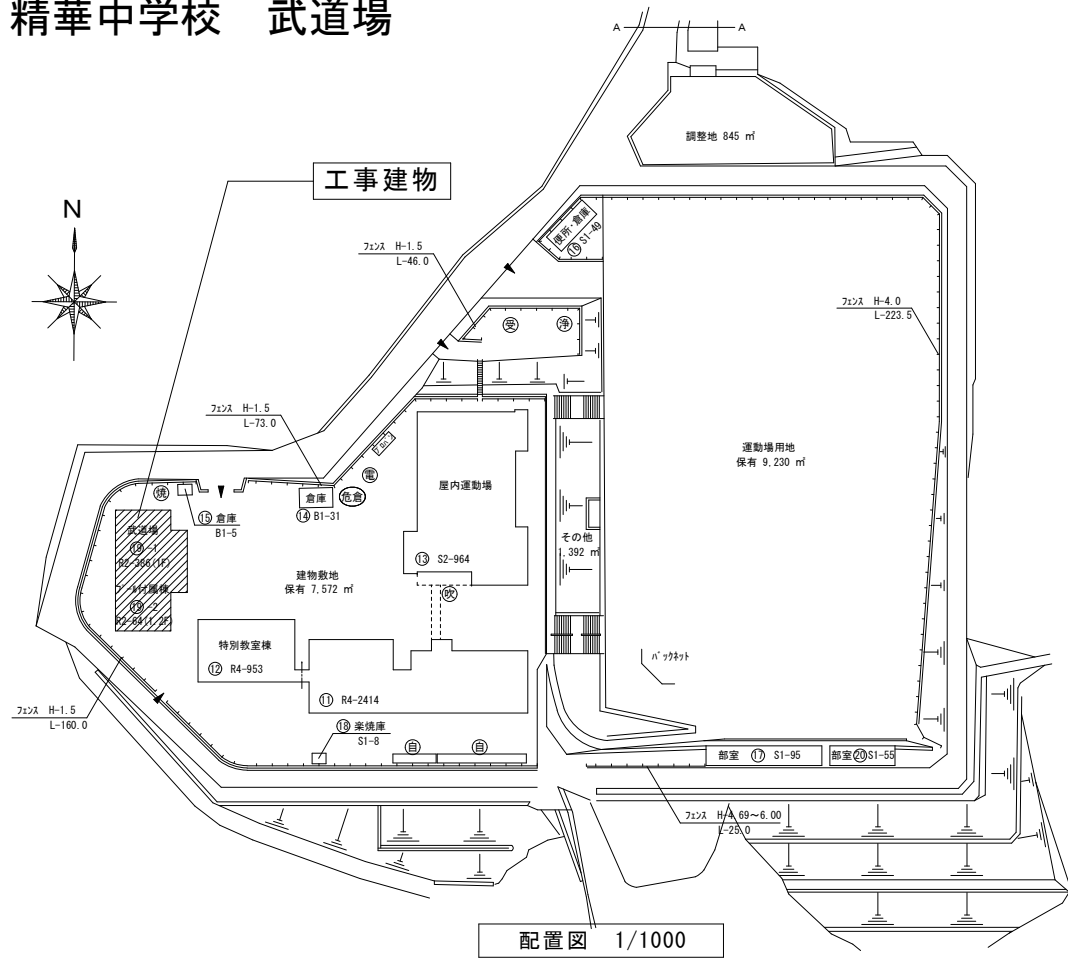


東面立面図 1/300

A2: 100%
A3: 71%

工事名	福山市立幸千中学校他7校外壁改修工事	福山市教育委員会事務局管理部施設課	図面NO.
図面名称	精華中学校 校舎 配置図・平面図・立面図	2026年5月	10

精華中学校 武道場

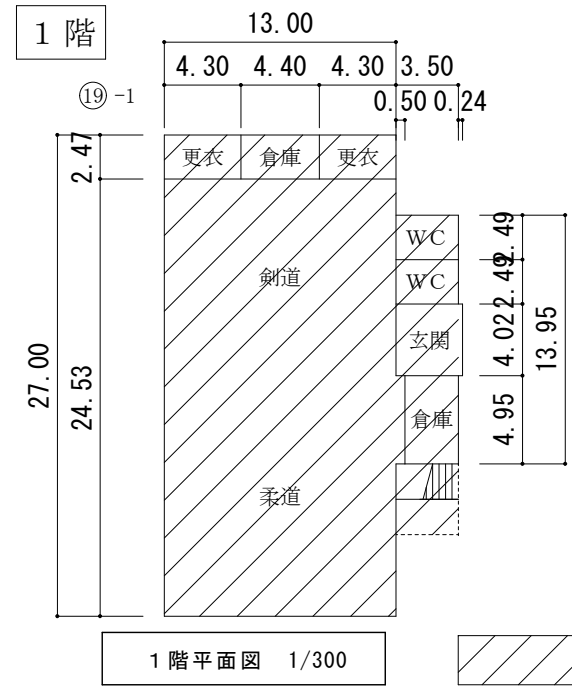


配置図 1/1000

建築物の概要

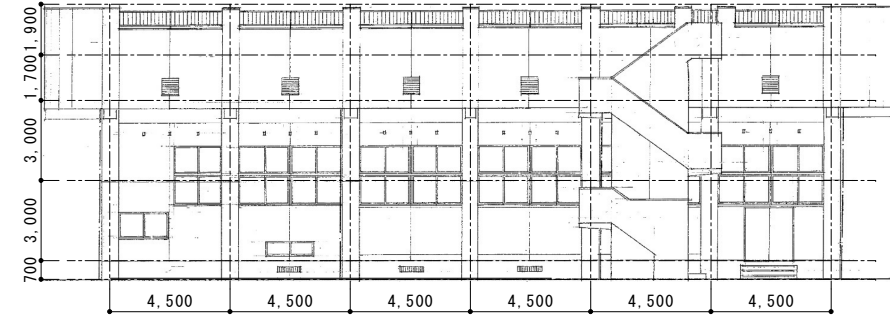
名称	福山市立精華中学校武道場
新築工事の着工日	1991年4月1日
住所	福山市金江町金見1921番地
耐火	○耐火 ・準耐火 ・その他
構造	・木造 ○RC造 ・S造 ・その他
延べ面積	450㎡
階数	地上2階、地下階
解体の作業の対象となる床面積の合計	㎡

⑨-1、⑨-2 外壁石綿含有なし

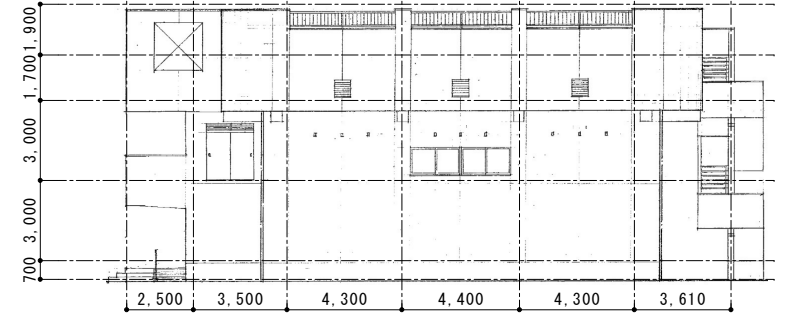


1階平面図 1/300

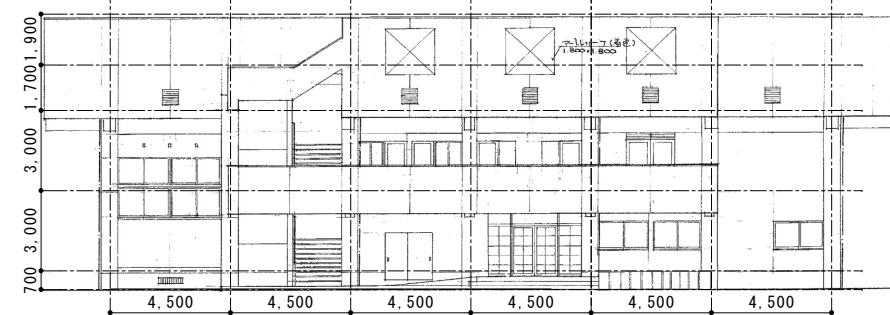
・・・外壁改修箇所を示す。



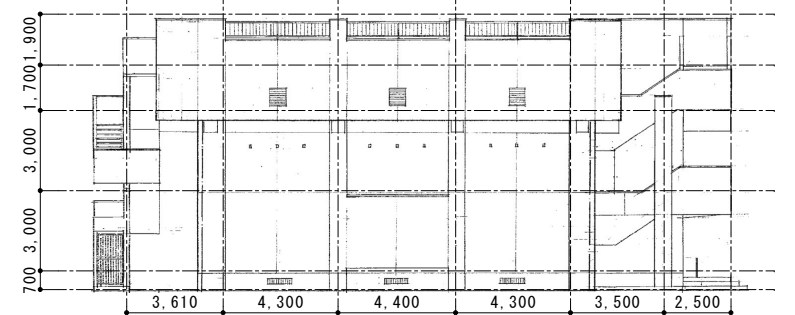
西面立面図 1/200



北面立面図 1/200



東面立面図 1/200



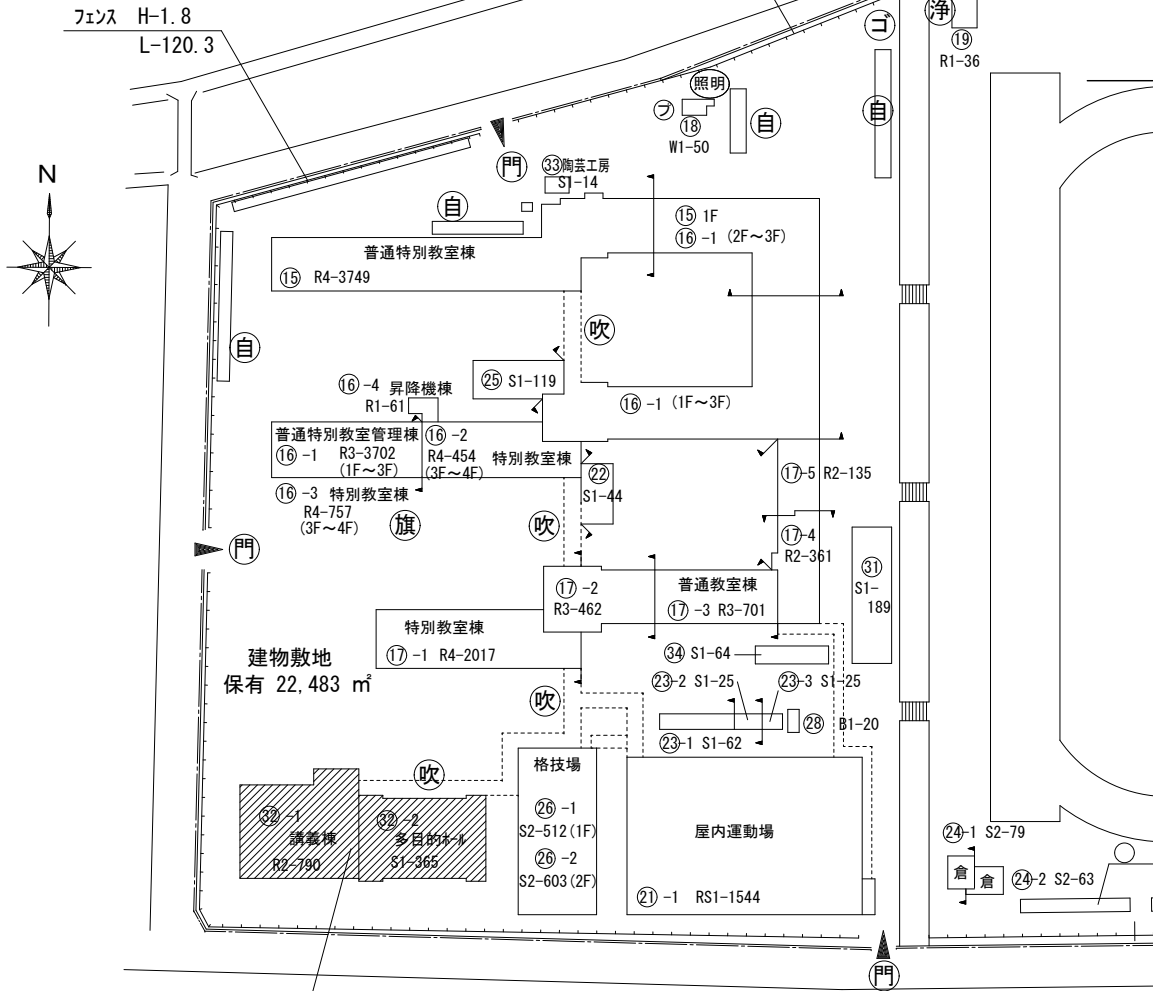
南面立面図 1/200

A2: 100%
A3: 71%

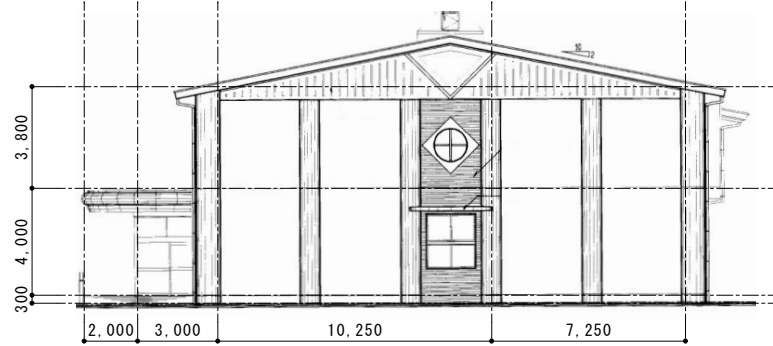
工事名	福山市立幸千中学校他7校外壁改修工事	福山市教育委員会事務局管理部施設課	図面NO.
図面名称	精華中学校 武道場 配置図・平面図・立面図	2026年5月	11

福山中・高等学校 講義棟

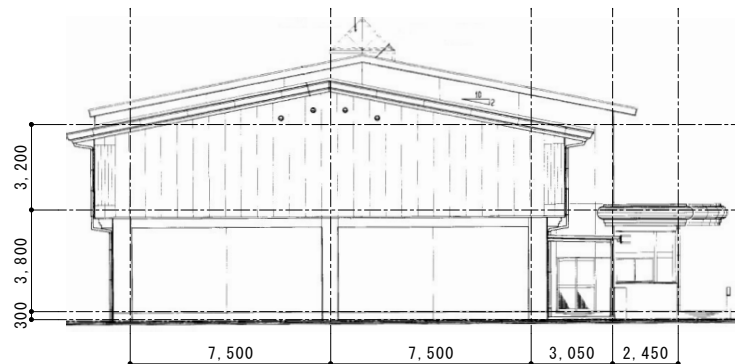
フィス H-1.8
L-97.6



工事建物



西面立面図 1/200



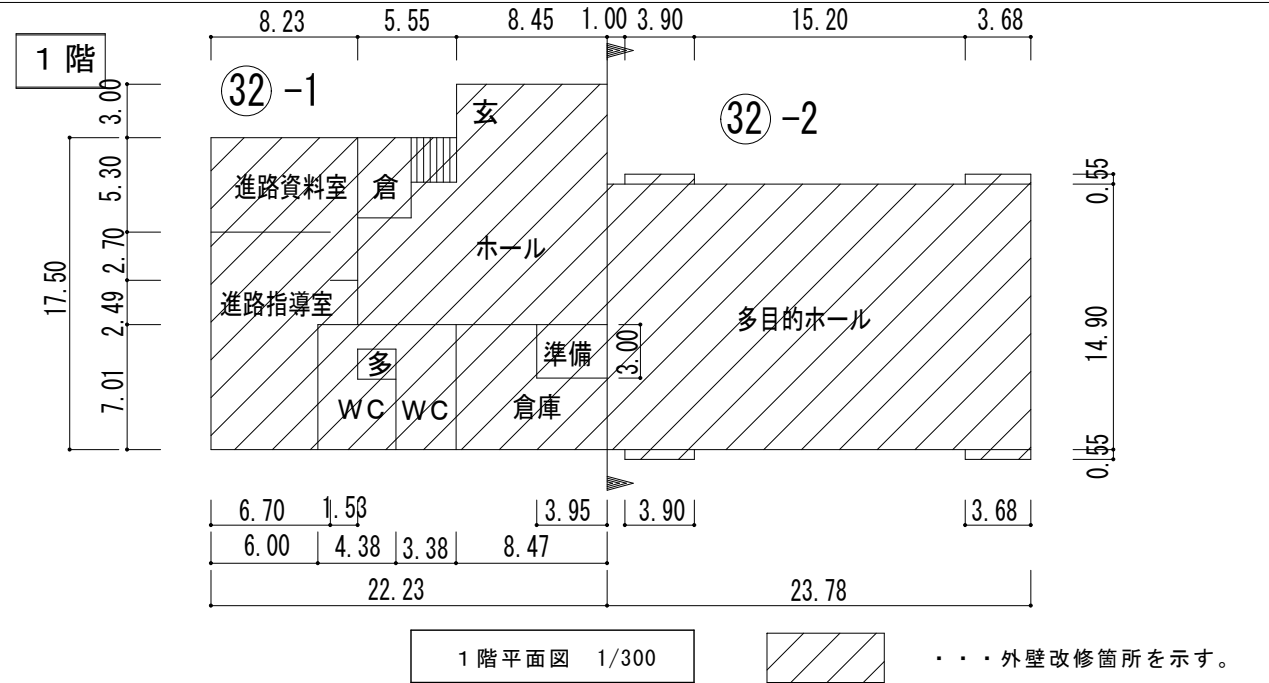
東面立面図 1/200

配置図 1/1000

建築物の概要

名称	福山市立福山中・高等学校講義棟
新築工事の着工日	1998年4月1日
住所	福山市赤坂町大字赤坂910番地
耐火	◎耐火 ・準耐火 ・その他
構造	・木造 ◎RC造 ・S造 ・その他
延べ面積	1,155㎡
階数	地上2階、地下 階
解体の作業の対象となる床面積の合計	㎡

32-1、32-2 外壁石綿含有なし



1階平面図 1/300

斜線部・・・外壁改修箇所を示す。



北面立面図 1/200

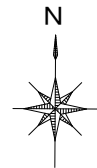
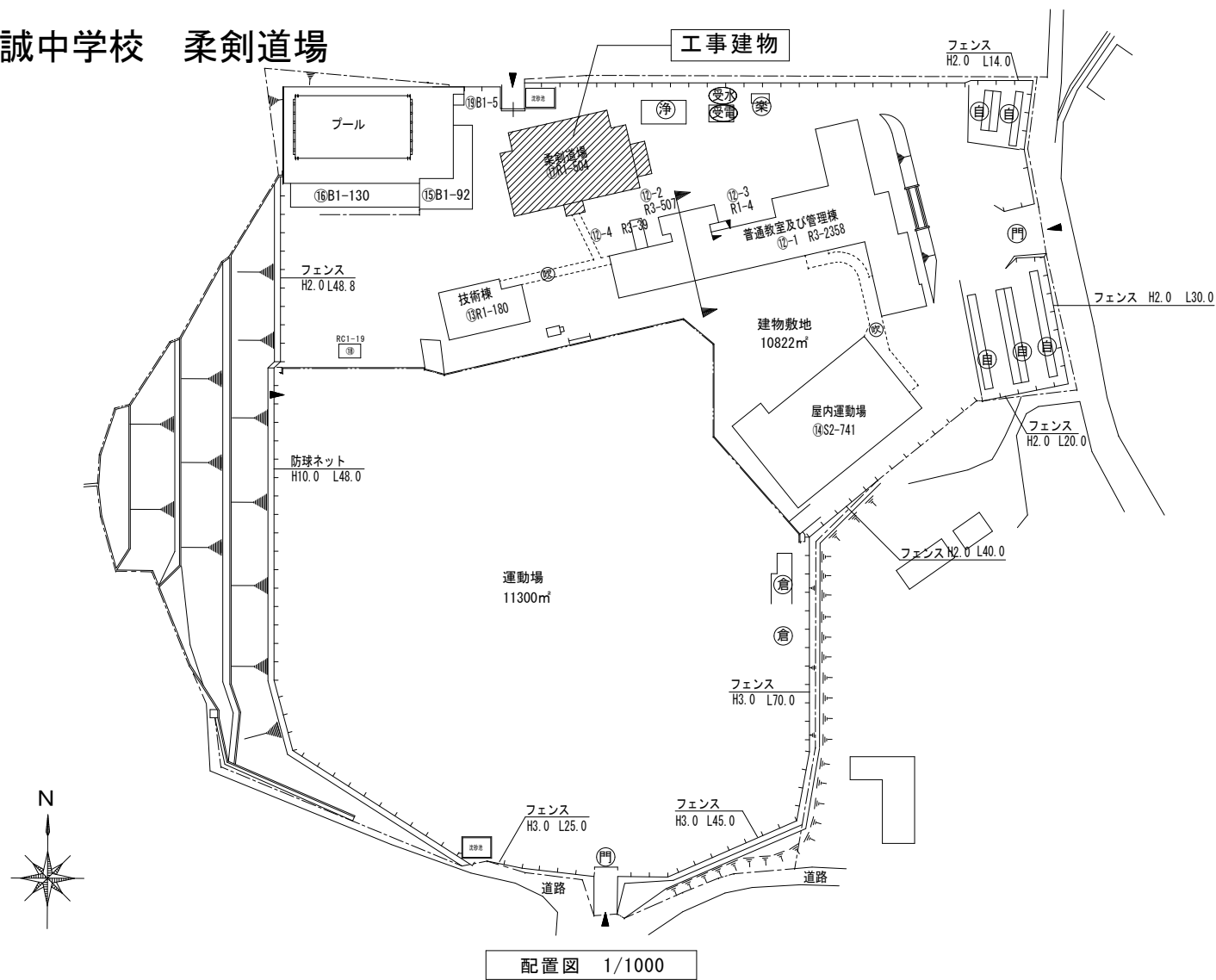


南面立面図 1/200

A2: 100%
A3: 71%

工事名	福山市立幸千中学校他7校外壁改修工事	福山市教育委員会事務局管理部施設課	図面NO.
図面名称	福山中・高等学校 講義棟 配置図・平面図・立面図	2026年5月	12

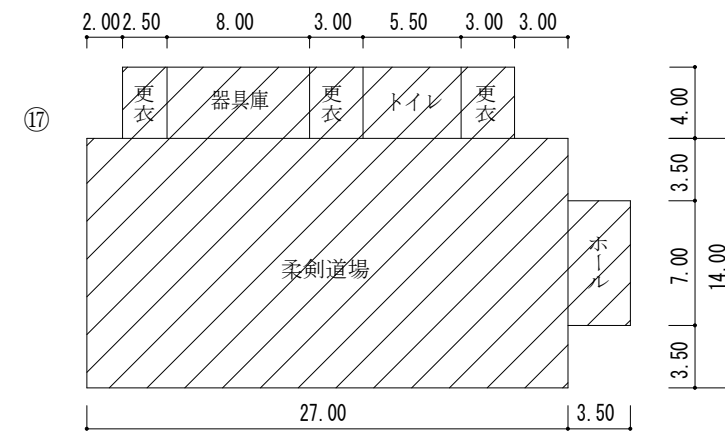
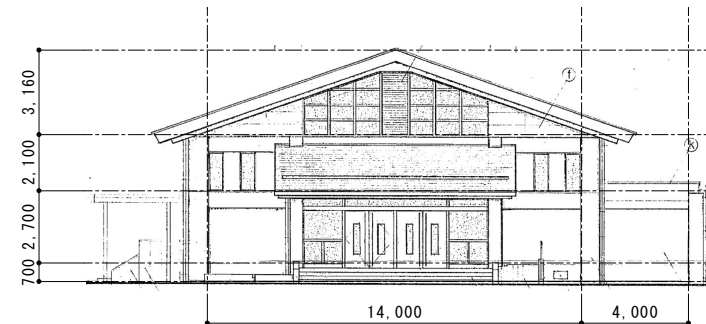
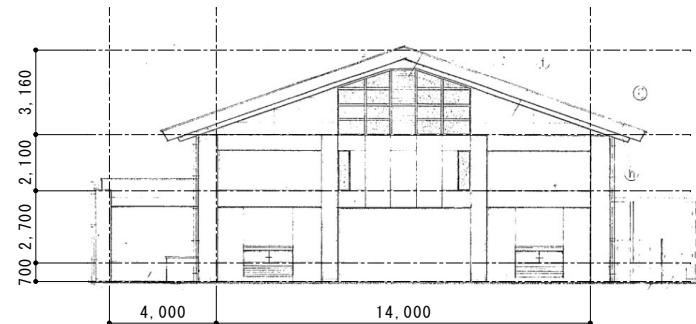
至誠中学校 柔剣道場



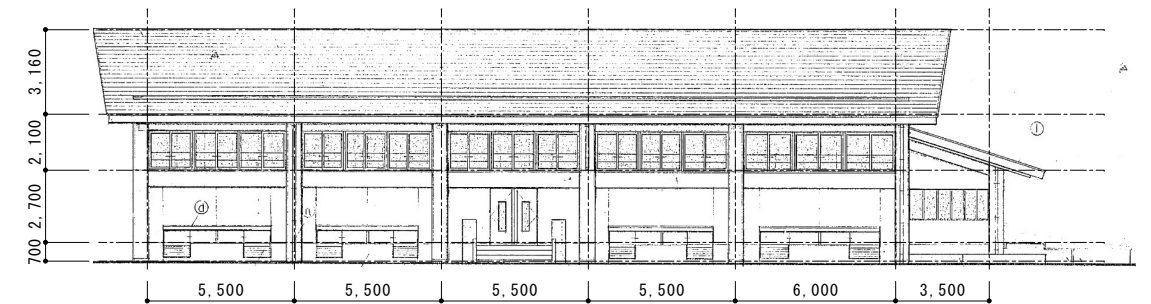
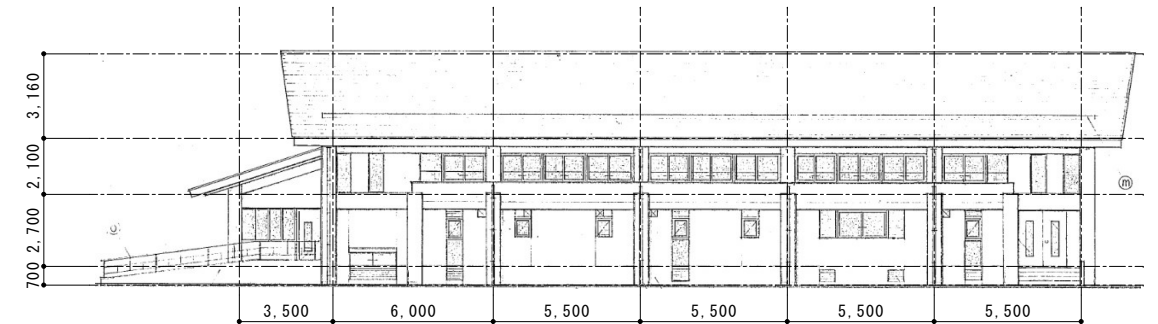
建築物の概要

名称	福山市立至誠中学校柔剣道場
新築工事の着工日	1985年1月5日
住所	福山市沼隈町上山南7484番地2
耐火	○耐火 ・準耐火 ・その他
構造	・木造 ○RC造 ・S造 ・その他
延べ面積	504㎡
階数	地上1階、地下 階
解体の作業の対象となる床面積の合計	㎡

⑦外壁石綿含有なし



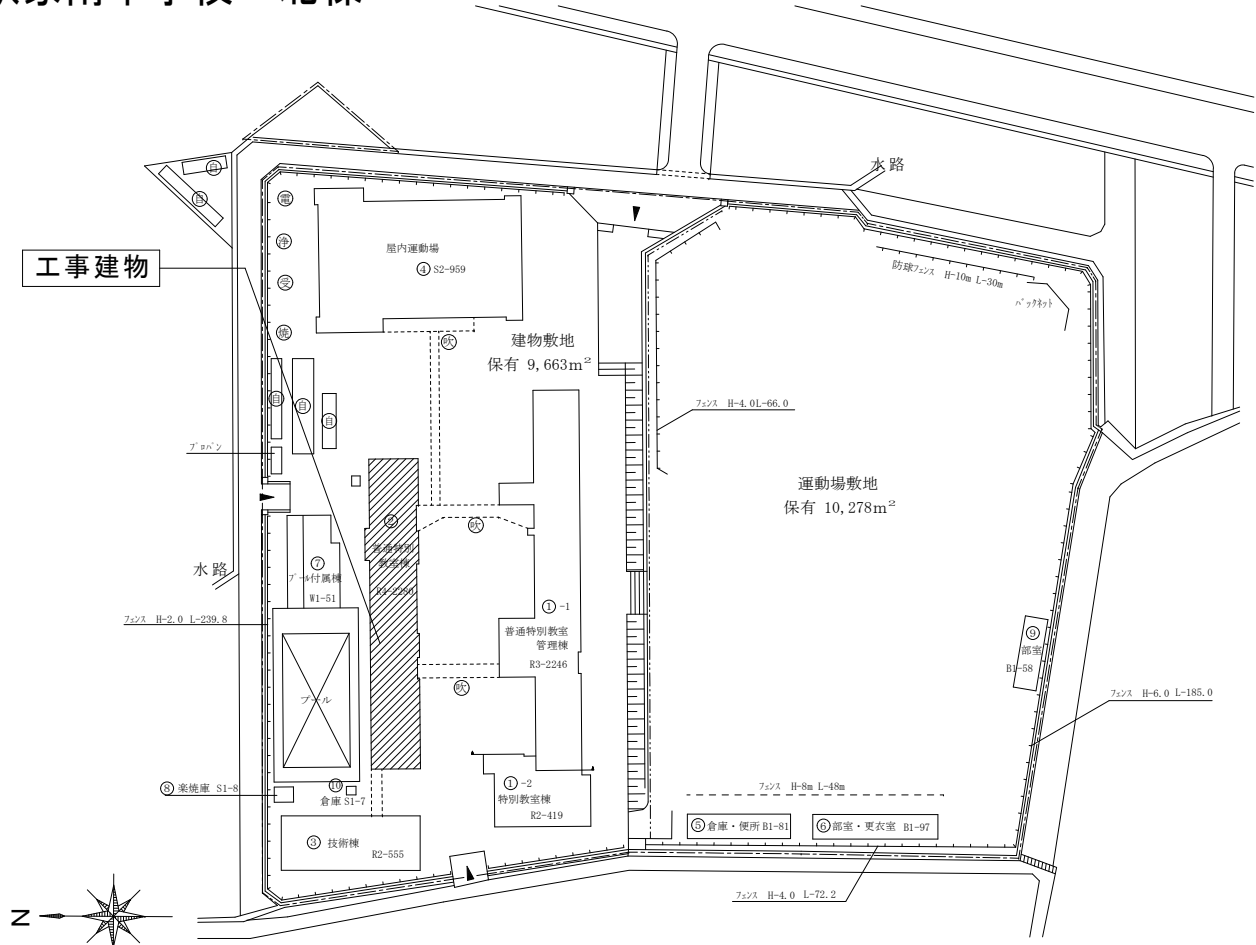
・・・外壁改修箇所を示す。



A2: 100%
A3: 71%

工事名	福山市立幸千中学校他7校外壁改修工事		福山市教育委員会事務局管理部施設課
図面名称	至誠中学校 柔剣道場 配置図・平面図・立面図	2026年5月	図面NO. 13

駅家南中学校 北棟

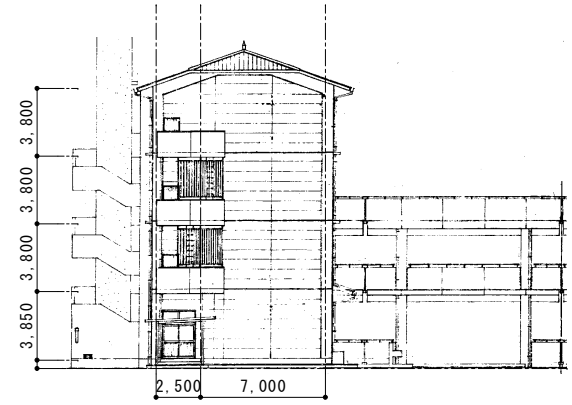


配置図 1/1000

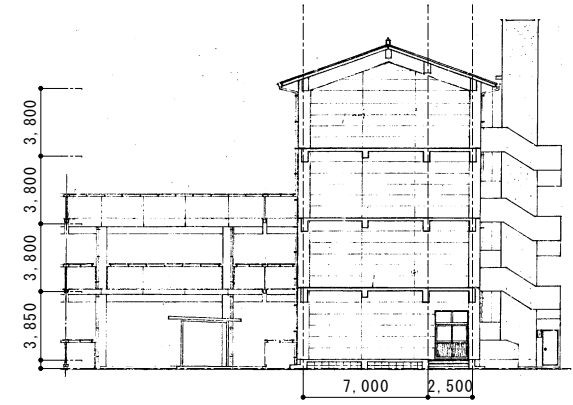
建築物の概要

名称	福山市立駅家南中学校北棟校舎
新築工事の着工日	1987年4月1日
住所	福山市駅家町大字江良247番地
耐火	○耐火 ・準耐火 ・その他
構造	・木造 ○RC造 ・S造 ・その他
延べ面積	2,280㎡
階数	地上4階、地下 階
解体の作業の対象となる床面積の合計	㎡

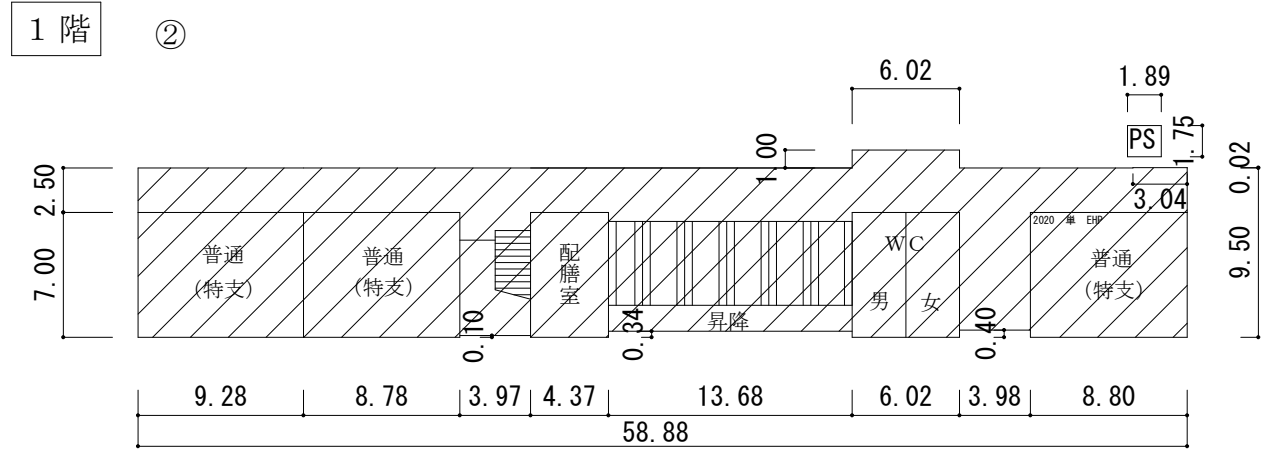
② 外壁石綿含有なし



西面立面図 1/300

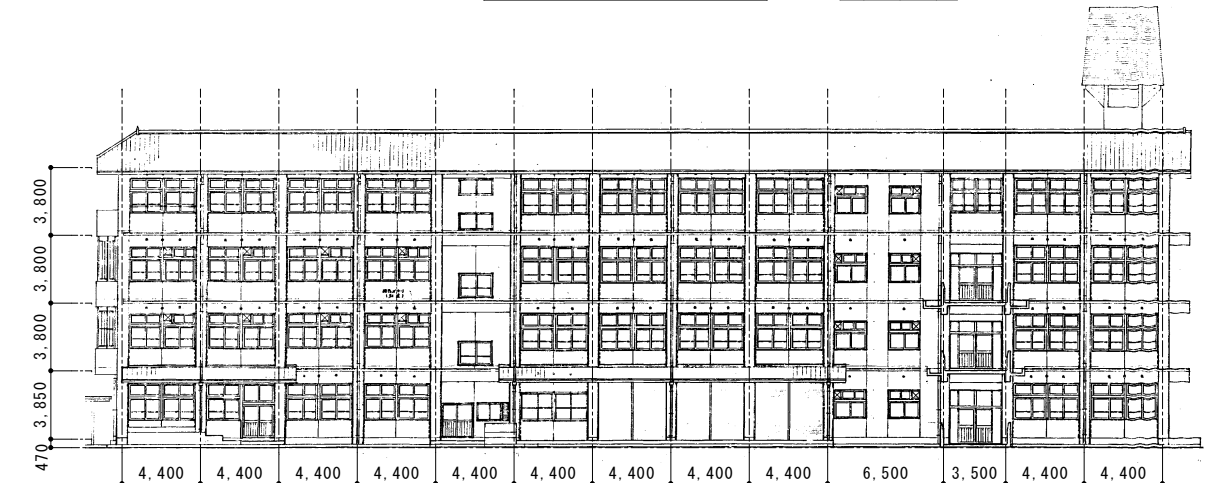


東面立面図 1/300

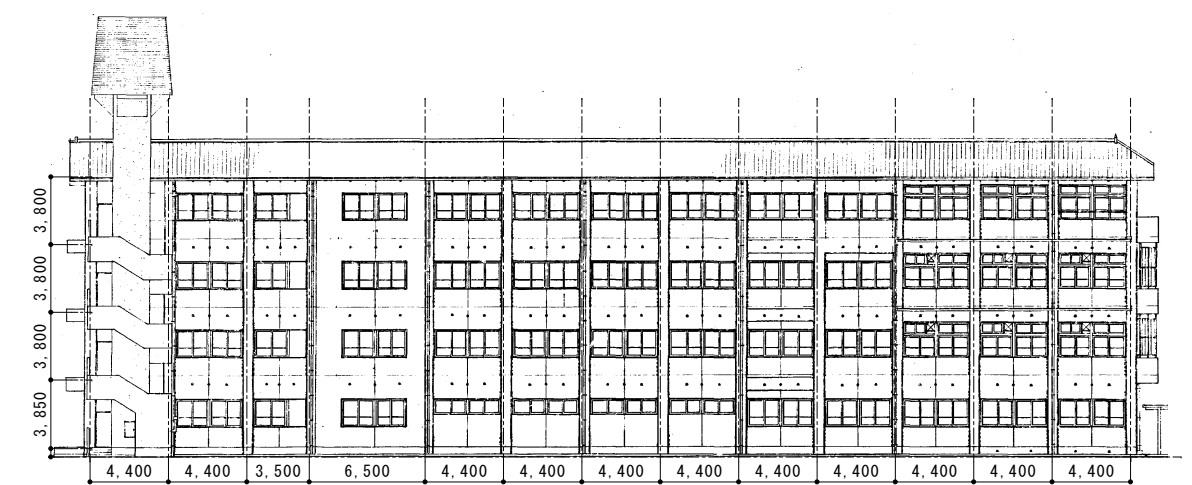


1階平面図 1/300

斜線部・・・外壁改修箇所を示す。



北面立面図 1/300

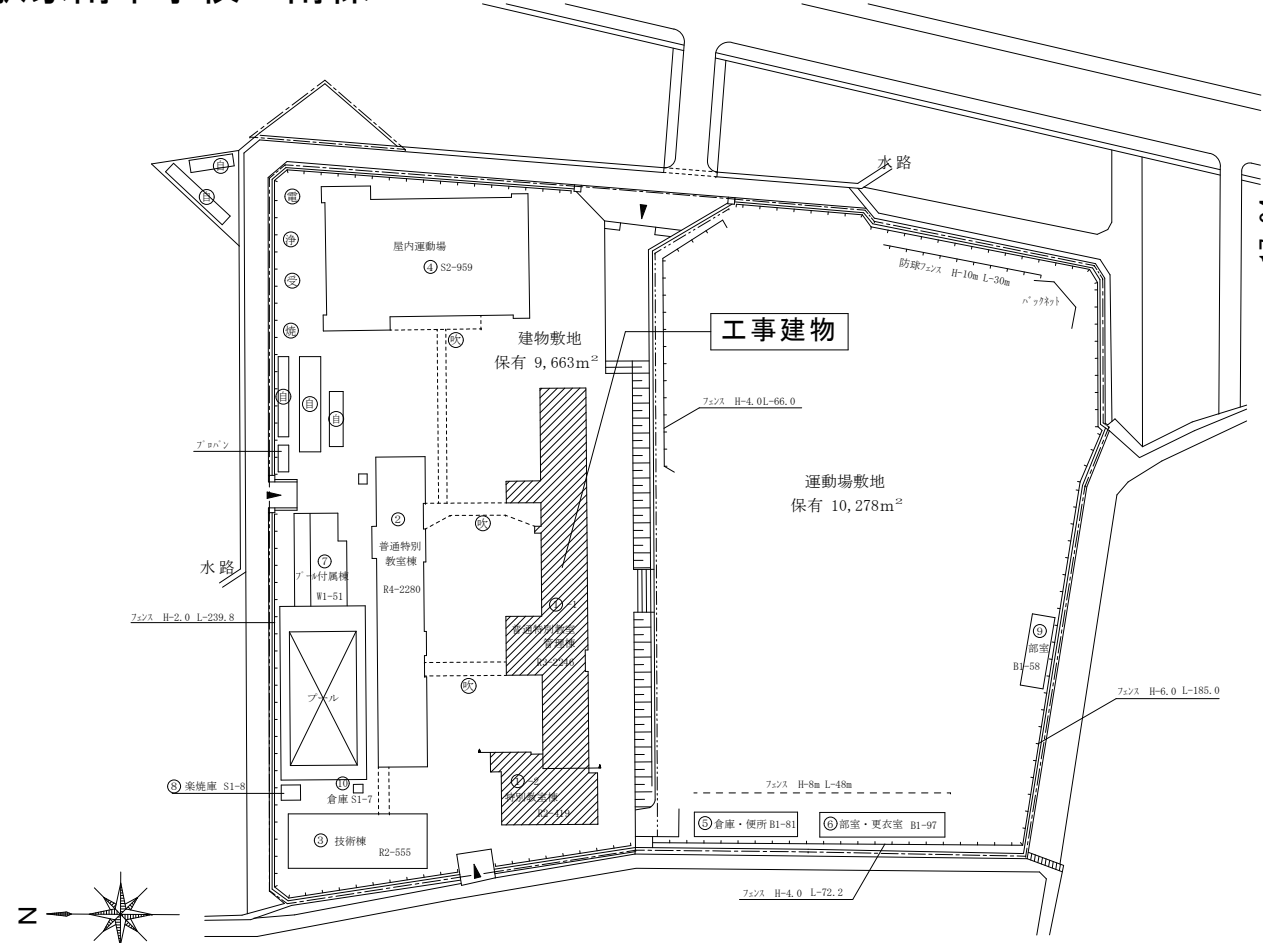


南面立面図 1/300

A2: 100%
A3: 71%

工事名	福山市立幸千中学校他7校外壁改修工事	福山市教育委員会事務局管理部施設課	図面NO.
図面名称	駅家南中学校 北棟 配置図・平面図・立面図	2026年5月	14

駅家南中学校 南棟

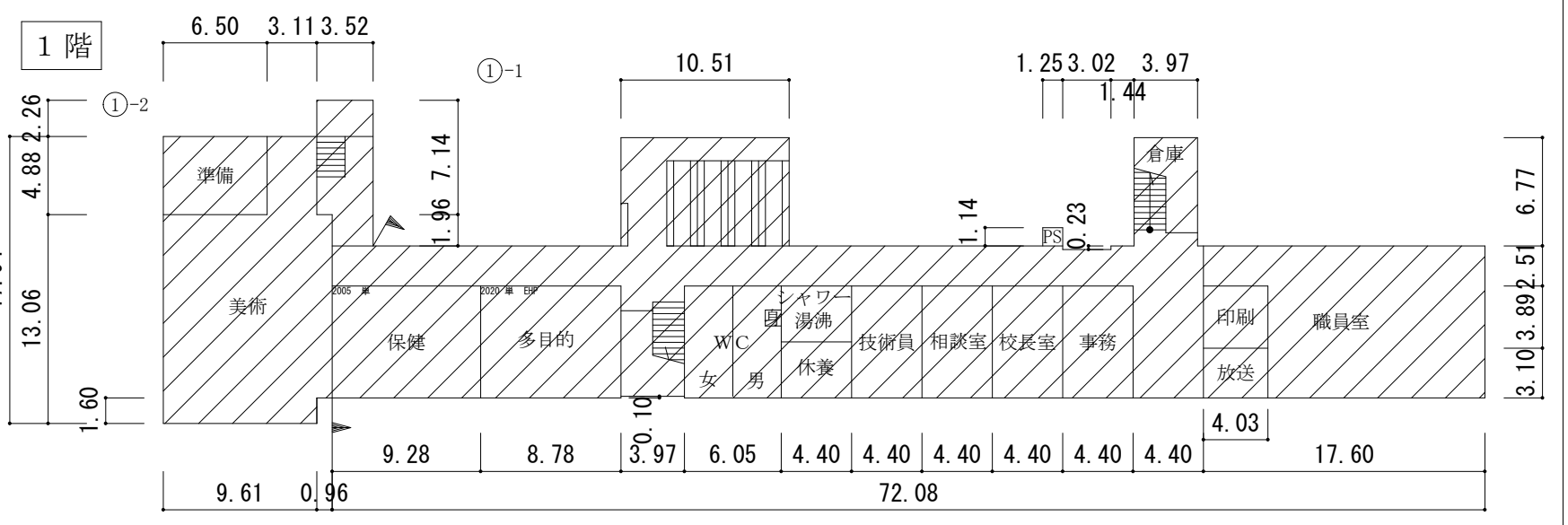


配置図 1/1000

建築物の概要

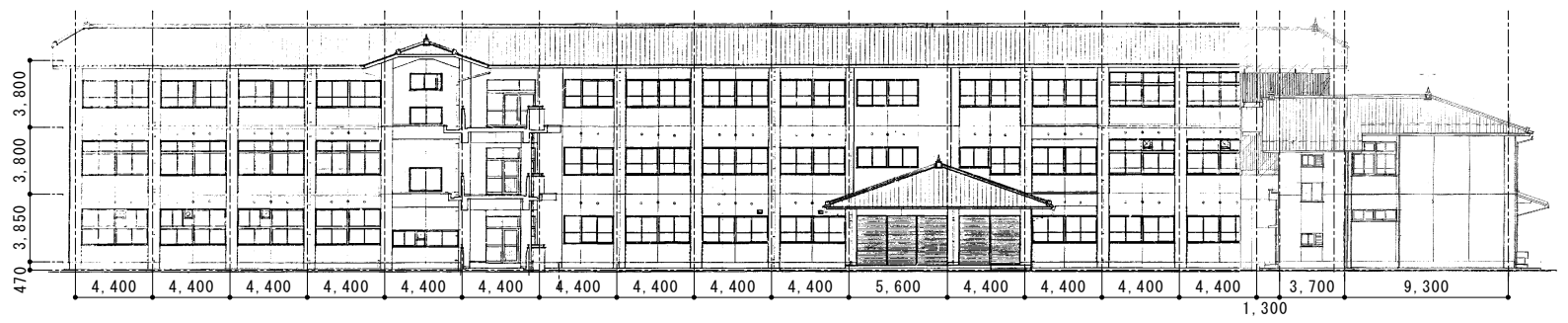
名称	福山市立駅家南中学校南棟校舎
新築工事の着工日	1987年4月1日
住所	福山市駅家町大字江良247番地
耐火	○耐火 ・準耐火 ・その他
構造	・木造 ○RC造 ・S造 ・その他
延べ面積	2,665㎡
階数	地上3階、地下 階
解体の作業の対象となる床面積の合計	㎡

①-1、①-2 外壁石綿含有なし

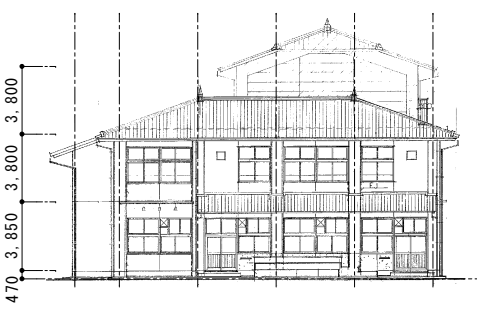


1階平面図 1/300

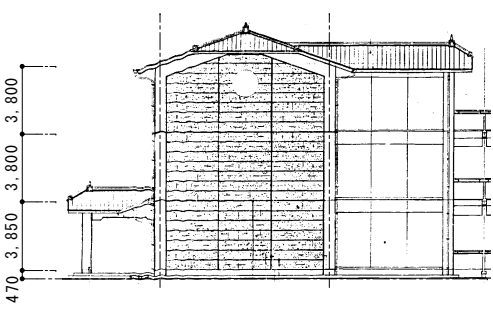
斜線部・・・外壁改修箇所を示す。



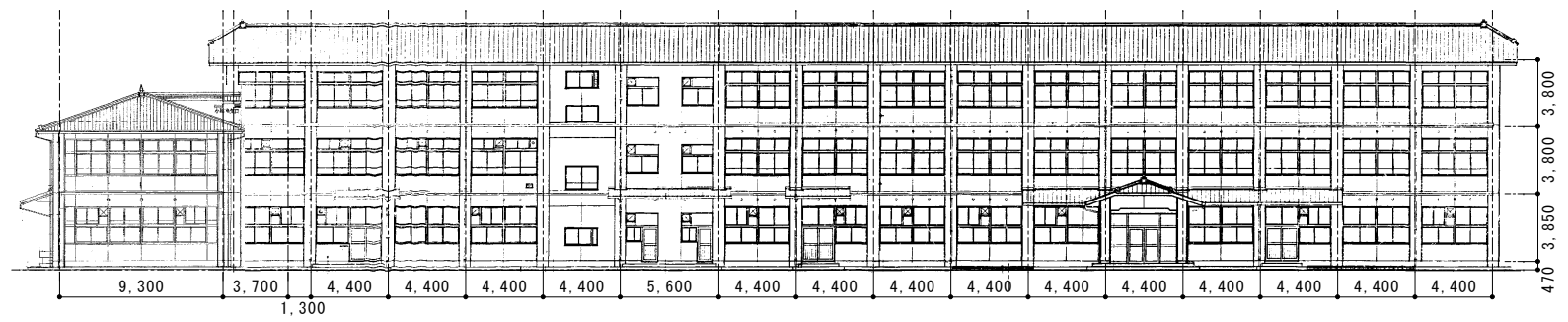
北面立面図 1/300



西面立面図 1/300



東面立面図 1/300

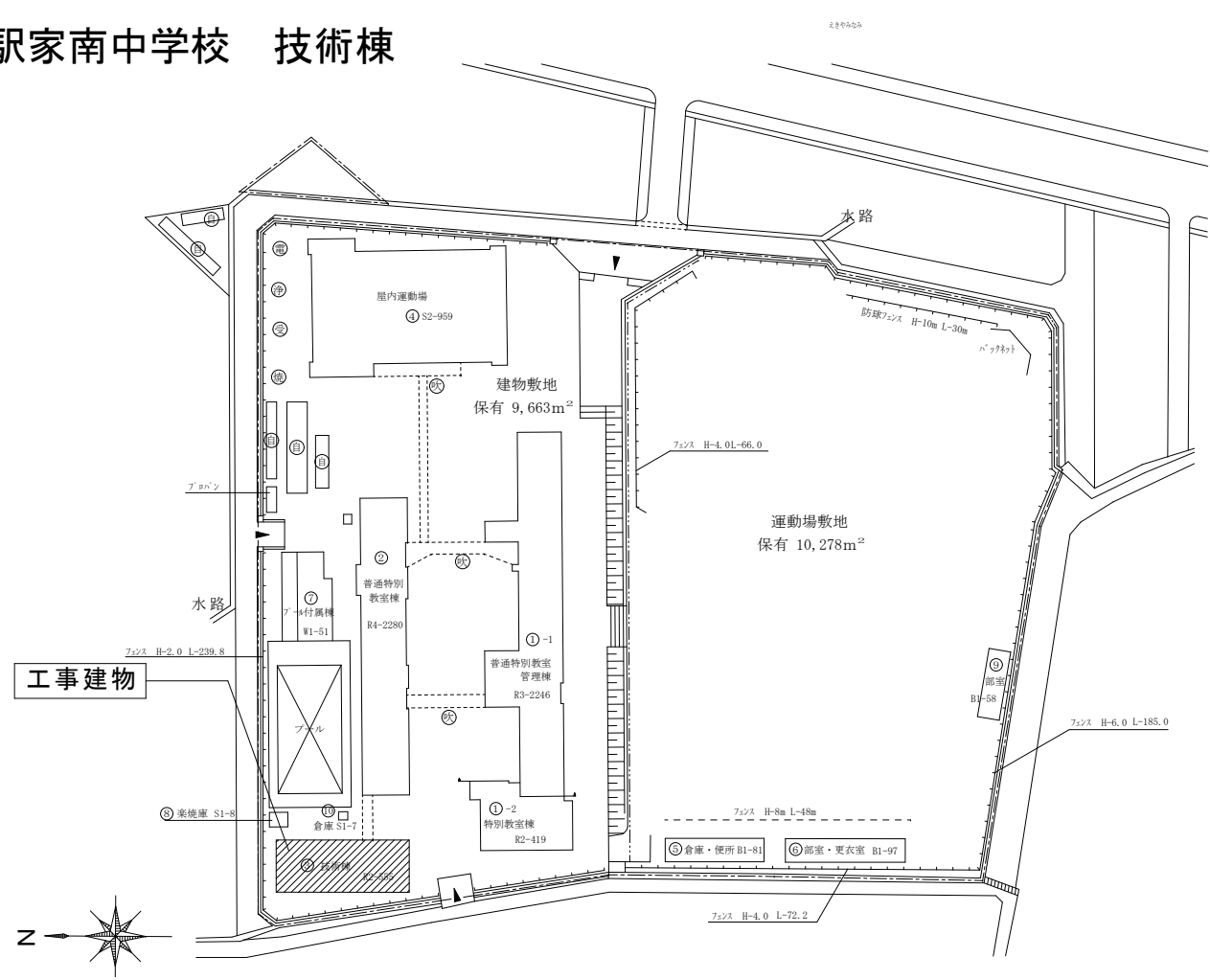


南面立面図 1/300

A2: 100%
A3: 71%

工事名	福山市立幸千中学校他7校外壁改修工事	福山市教育委員会事務局管理部施設課	図面NO.
図面名称	駅家南中学校 南棟 配置図・平面図・立面図	2026年5月	15

駅家南中学校 技術棟

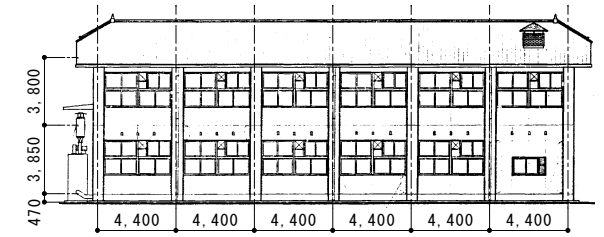


配置図 1/1000

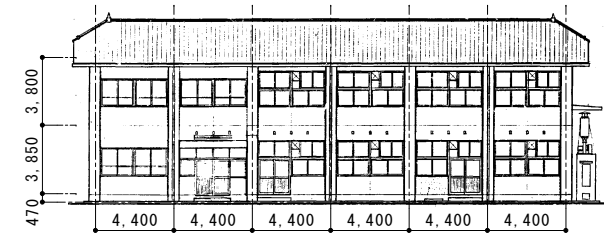
建築物の概要

名称	福山市立駅家南中学校技術棟
新築工事の着工日	1987年4月1日
住所	福山市駅家町大字江良247番地
耐火	○耐火 ・準耐火 ・その他
構造	・木造 ○RC造 ・S造 ・その他
延べ面積	555㎡
階数	地上2階、地下 階
解体の作業の対象となる床面積の合計	㎡

③ 外壁石綿含有なし

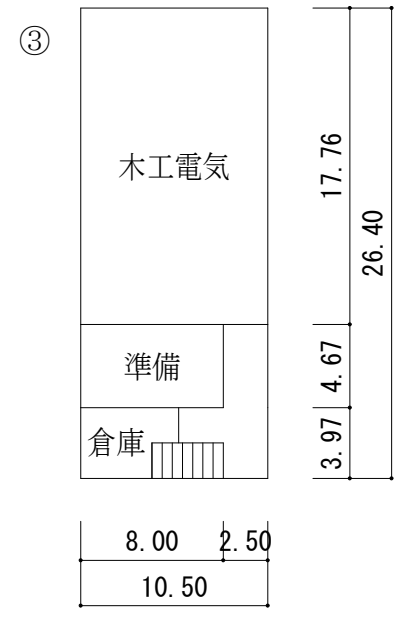


西面立面図 1/300



東面立面図 1/300

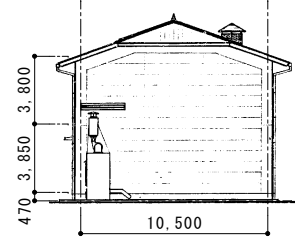
1階



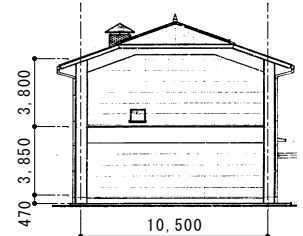
1階平面図 1/300



・・・外壁改修箇所を示す。



北面立面図 1/300



南面立面図 1/300

A2: 100%
A3: 71%

工事名	福山市立幸千中学校他7校外壁改修工事	福山市教育委員会事務局管理部施設課	図面NO.
図面名称	駅家南中学校 技術棟 配置図・平面図・立面図	2026年5月	16

参考数量書

§ 工事名称 福山市立幸千中学校他 7 校外壁改修工事

§ 工事場所 福山市御幸町大字中津原 1 2 7 0 番地 外 7 か所

特記事項

- 1 この数量書は、福山市建設工事請負契約約款 1 条に定める「設計図書」ではなく参考数量です。従って、契約後の変更等を含意するものではありません。
- 2 数量の算出は次の基準によっています。

※ 「建築数量積算基準・同解説」 (建築工事積算研究会制定)

設 計 書

工事名称 福山市立幸千中学校他 7 校外壁改修工事

工事場所 福山市御幸町大字中津原 1 2 7 0 番地 外 7 か所

【工事概要】
外壁改修・・・一式

【建物概要】
幸千中学校 : 南棟校舎
培遠中学校 : 武道場
大成館中学校 : 北棟校舎
松永中学校 : 北棟校舎 南棟校舎 特別教室棟
精華中学校 : 校舎 武道場
福山中・高等学校 : 講義棟
至誠中学校 : 柔剣道場
駅家南中学校 : 北棟校舎 南棟校舎 技術棟

