

現場説明書（技術的事項）

工事名 福山市立瀬戸小学校他4校外壁改修工事

（●印を適用）

1. 「建設工事に係る資材の再資源化等に関する法律（建設リサイクル法）」

第9条第1項に規定する対象工事

該当する

該当しない

2. 別途工事

なし

3. 現場の状況

設計図のとおり

4. 留意事項

① 本工事受注者は、地元企業・地場製品の活用に努めてください。

② 工事中は学校運営と同時使用となるため、仮囲い等を設置し、事故の無いよう十分注意してください。

③ 工事期間中は、周辺地域、児童、職員及び第三者の安全に細心の注意を払い、危険の無いよう対策を講じてください。構内管理については学校管理者との協議、調整を十分に行ってください。

④ 工事車両の出入り口と児童・学校関係者の出入り口が重複するため、大型車等の出入りには必要に応じて交通誘導員を配置し、安全管理に努めてください。

⑤ 工事関係車両の駐車場は、学校管理者と協議が必要です。

⑥ 騒音・粉塵及び振動・ガラ等の飛散に対して十分な配慮を講じてください。

⑦ この工事は、建設リサイクル法の対象工事には該当しませんが、特定建設資材の再資源化に努めるとともに、産業廃棄物は適切に処理してください。

⑧ 実施工程表を契約後14日以内に提出するとともに、速やかに承認図、施工計画書等の承諾を受けてください。

⑨ 2026年7月18日～2026年8月24日は夏休みです。

福山市立瀬戸小学校他4校外壁改修工事

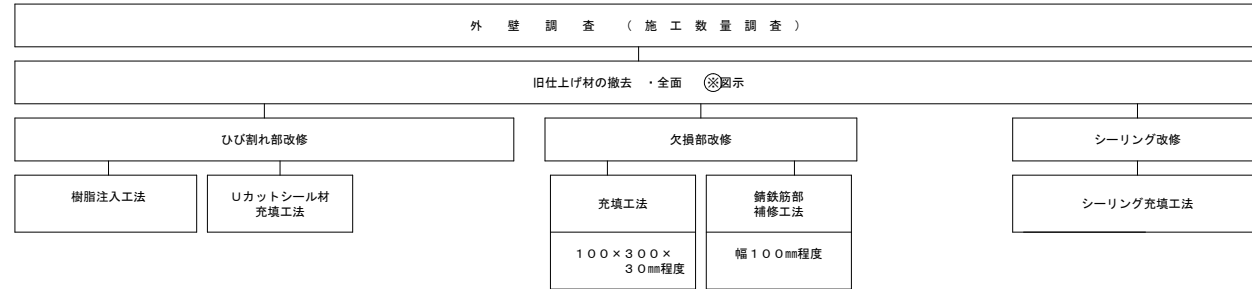
図面リスト	
図面番号	図名
1	表紙・目次
2	外壁改修工事特記仕様書No.1
3	外壁改修工事特記仕様書No.2
4	瀬戸小学校 南棟 配置図・平面図・立面図
5	本郷小学校 北棟 配置図・平面図・立面図
6	久松台小学校 北棟 配置図・平面図・立面図
7	久松台小学校 南棟 配置図・平面図・立面図
8	明王台小学校 北棟 配置図・平面図・立面図
9	明王台小学校 中棟 配置図・平面図・立面図
10	明王台小学校 南棟 配置図・平面図・立面図
11	遺芳丘小学校 北棟 配置図・平面図・立面図
12	遺芳丘小学校 南棟 配置図・平面図・立面図

工事名	福山市立瀬戸小学校他4校外壁改修工事	福山市教育委員会事務局管理部施設課					図面NO.		
図面名称	表紙・目次	2026年5月	主務	課員	次長	課長補佐	施設課長	部長	1

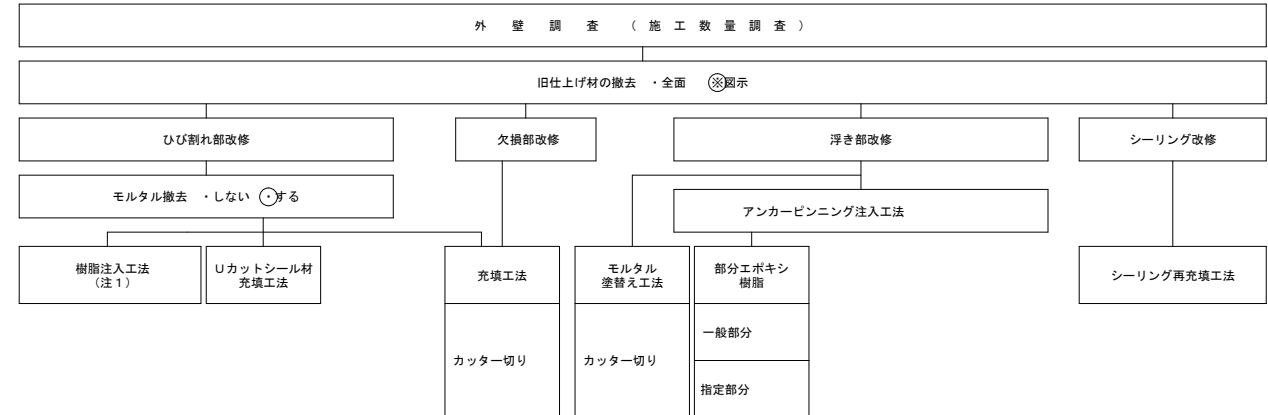
名称	A 表面劣化部処理		B ひび割れ部処理		C 鋼鉄筋部処理		D 浮き部処理		
記号・仕様	A-1' 打放し面表面劣化部処理【サンダー工法】	A-2' モルタル面表面劣化部処理【サンダー工法】	B-2' 打放し面ウカットシール材充填工法【標仕4.2.6】 ひび割れ幅 1.0mm超	B-6' モルタル面ウカットシール材充填工法 ひび割れ幅 1.0mm超	C-1' 打放し面鋼鉄筋部処理	C-2' モルタル面鋼鉄筋部処理	D-1' モルタル面はつり		
改修前									
改修後									
工程	①既存仕上げ材及び脆弱層サンダーケレン（・全面・部分） ②ブラシ、圧搾空気等清掃		①既存仕上げ材及び脆弱層サンダーケレン（・全面・部分） ②ブラシ、圧搾空気等清掃		①ひび割れ部ウカット ②ブラシ、圧搾空気等清掃 ③シーリング材打放 ④ウカット部埋戻し（ポリマーセメントモルタル）		①ひび割れ部ウカット ②ブラシ、圧搾空気等清掃 ③シーリング材打放 ④ウカット部埋戻し（ポリマーセメントモルタル）		
設計数量	㎡		設計数量：17.4㎡		設計数量：m		設計数量：37.3m		
設計数量	㎡		設計数量：m		設計数量：㎡		設計数量：34.8㎡		
名称	D 浮き部処理			E 欠損部処理					
記号・仕様	D-2' モルタル面アンカーピンニング部分エポキシ樹脂注入工法【標仕4.3.11】			E-1' 打放し面充填工法【標仕4.2.8】の一部			E-2' 打放し面欠損部処理【標仕4.2.3】の一部		
改修前									
改修後									
工程	①穿孔 ②孔内ブラシ、圧搾空気等清掃 ③エポキシ樹脂注入 ④ステンレスピン挿入			①一般部分標準グリッド（250×250） （指定部以外の部分） ③収縮部 （幅200mm以下で帯状に割離している幅の狭い箇所） ②指定部分標準グリッド（200×200） （見上げ面、ひさしのはな、まぐさ隅角部分等）			①欠損部はつり等での整形 ②ブラシ、圧搾空気等清掃		
設計数量	設計数量：①一般部分：【t4以外】 ㎡ ②指定部分： 0.0㎡ ③収縮部： 99.6m			設計数量：㎡			設計数量：㎡		
設計数量	設計数量：㎡			設計数量：㎡			設計数量：52.2㎡		

外壁改修フロー図

コンクリート打放し仕上げ外壁の場合



モルタル塗り仕上げ外壁の場合



その他特記事項

打音及び目視調査、改修の範囲

- ・建物の1階から最上階まで（屋上部のPH、渡り廊下等も含む）に対して打音及び目視により、浮き ひび割れ及び欠損について調査を行なう。各調査で異常のある場合は、計測し図面に幅・長さ・厚さ・面積などを記入表示する。
- ・調査は高所作業車で行うものとする。
- ・調査不可能範囲は、報告書に範囲を明示の上、監督員と対応を協議すること。
- ・敷地の特性上、高所作業車で調査、改修工事が行えない箇所に関しては、監督員及び学校管理者と協議の上、危険箇所については、立ち入り禁止措置を講ずる。（鉄筋杭L=1000@4m+トラロープ）
- ・改修範囲（石綿含有仕上塗材の除去含む）については、施工数量調査報告書を提出し、監督員と協議の上決定する。

はつり時等の養生について

- ・高所作業車での作業となるため、監督員と協議の上、埃等が飛散しないように対策を講じること。

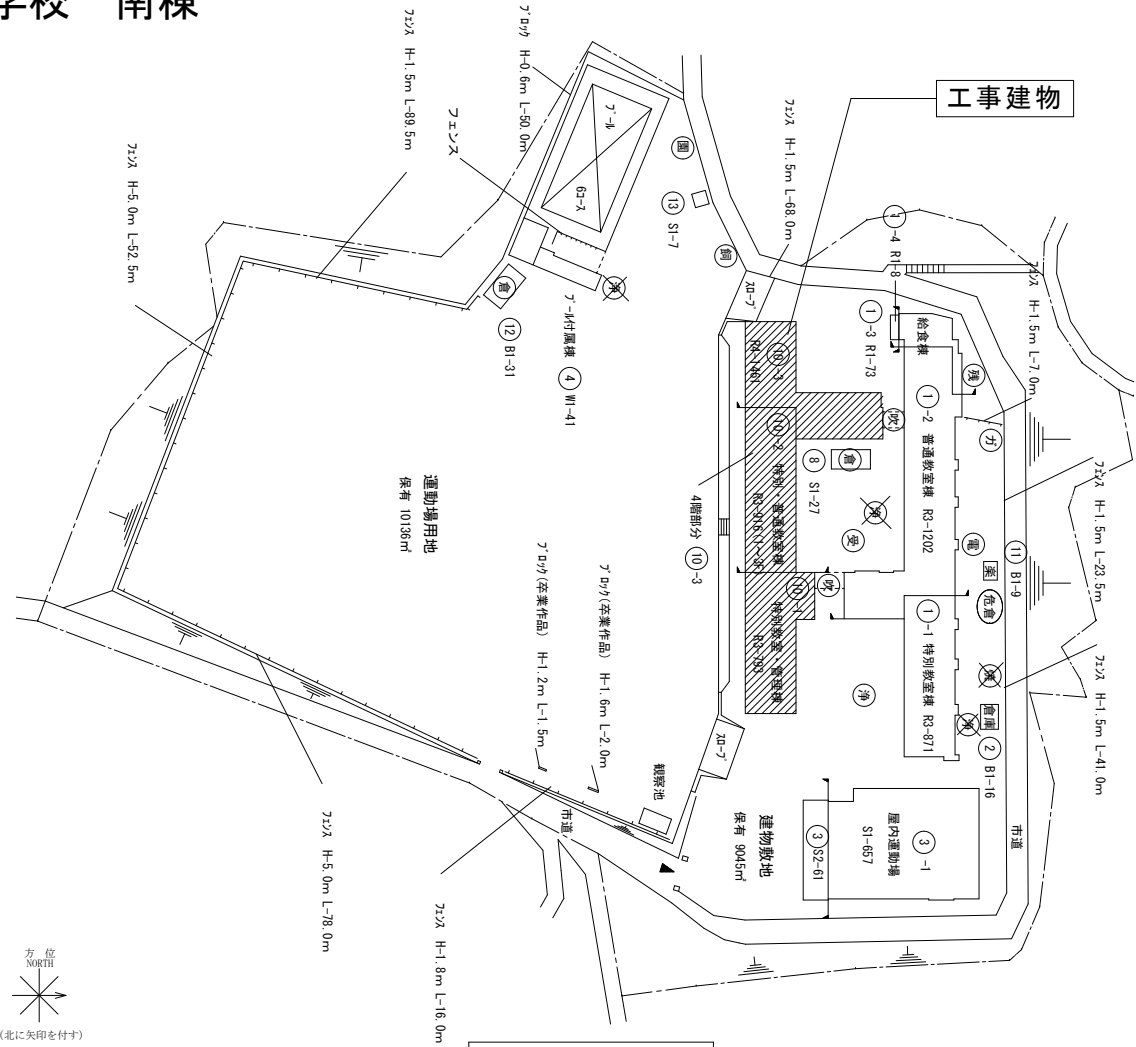
鋼鉄筋防錆処理

- ・鉄筋コンクリート用防錆剤等を塗り付け、防錆処理を行う。
- ・処理済み部分についても、発錆が確認できた場合は、同様に防錆処理を行う。

A2：100%
A3：71%

工事名	福山市立瀬戸小学校他4校外壁改修工事	福山市教育委員会事務局管理部施設課	図面NO.
図面名称	外壁改修工事特記仕様書No.2	2026年5月	3

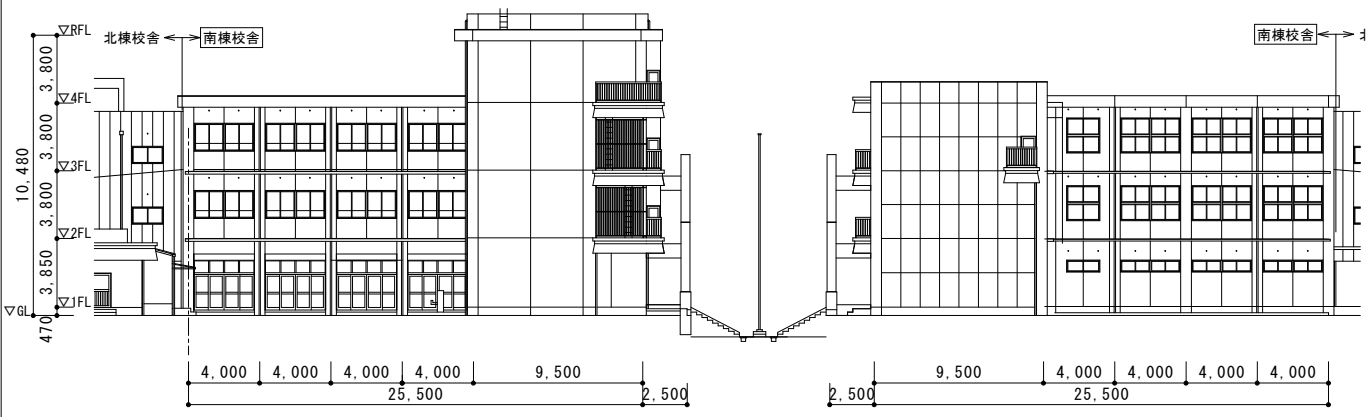
瀬戸小学校 南棟



配置図 1/1000

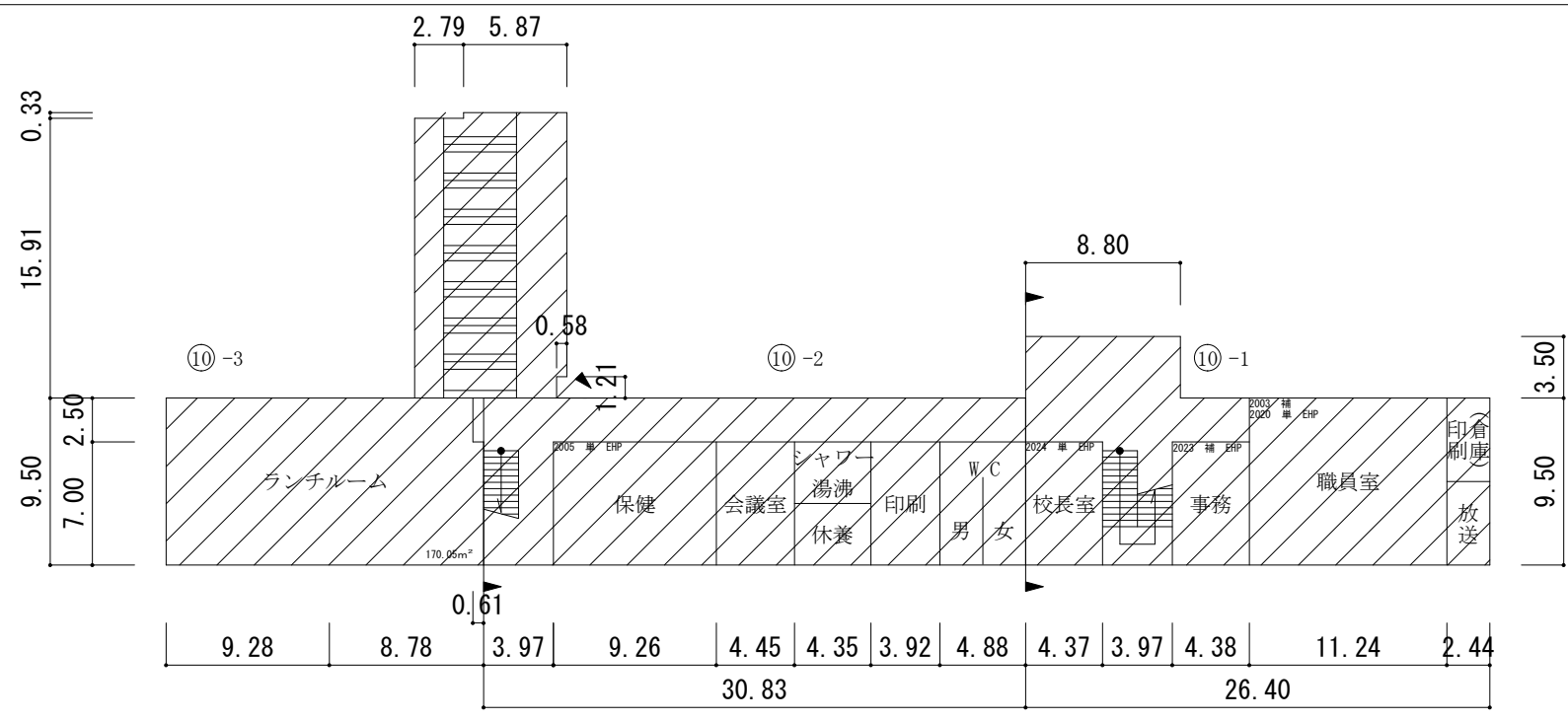
建築物の概要

名称	福山市立瀬戸小学校南棟校舎
新築工事の着工日	1975年4月1日
住所	福山市瀬戸町大字地頭分1377番地
耐火	○耐火 ・準耐火 ・その他
構造	・木造 ○RC造 ・S造 ・その他
延べ面積	3,170㎡
階数	地上4階、地下1階
解体の作業の対象となる床面積の合計	㎡
外壁石綿含有なし	



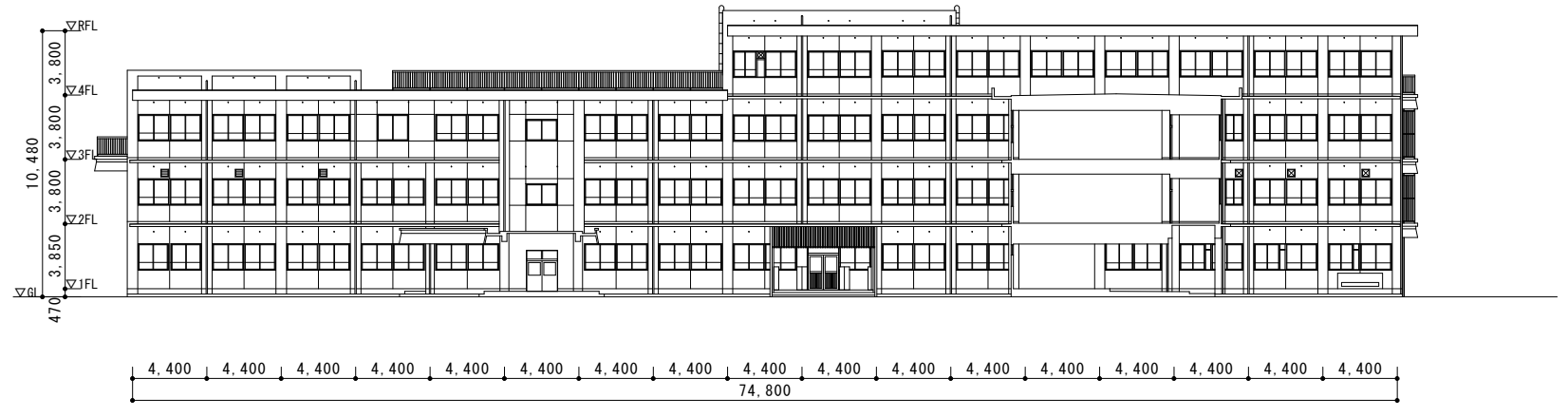
西面立面図 1/300

東面立面図 1/300



1階平面図 1/300

・・・外壁改修箇所を示す。



北面立面図 1/300

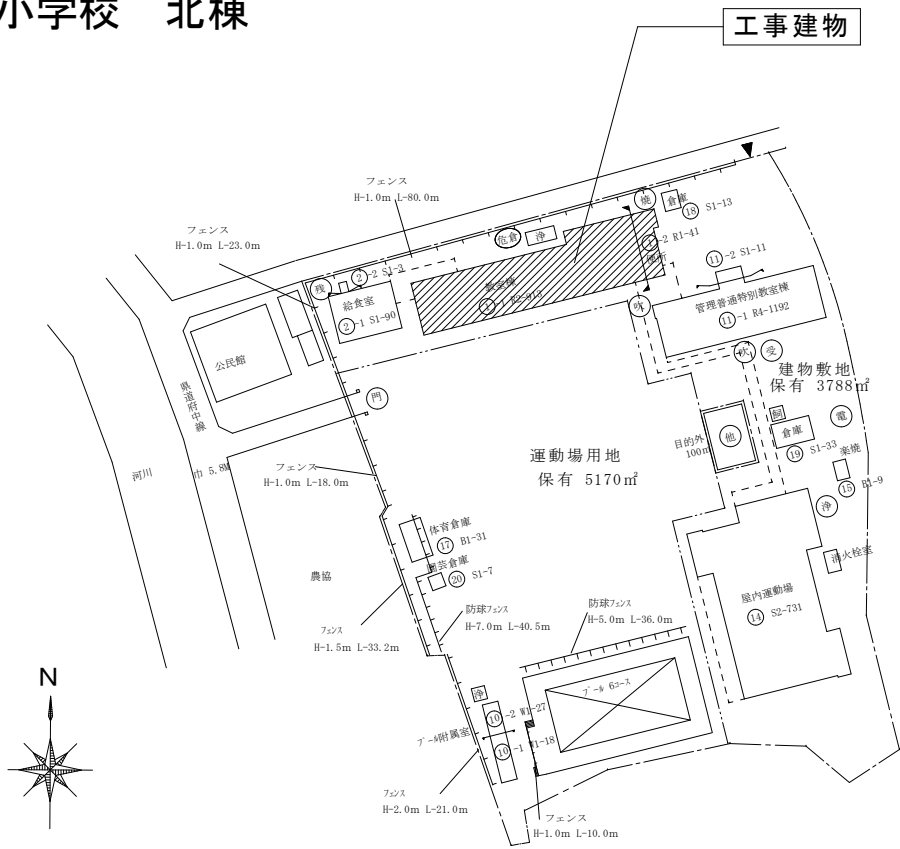


南面立面図 1/300

A2: 100%
A3: 71%

工事名	福山市立瀬戸小学校他4校外壁改修工事	福山市教育委員会事務局管理部施設課	図面NO.
図面名称	瀬戸小学校 南棟 配置図・平面図・立面図	2026年5月	4

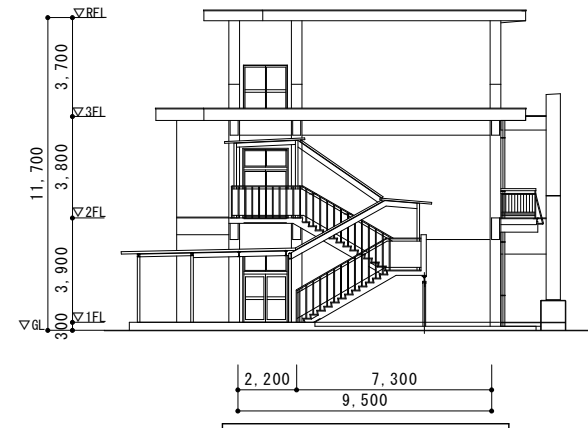
本郷小学校 北棟



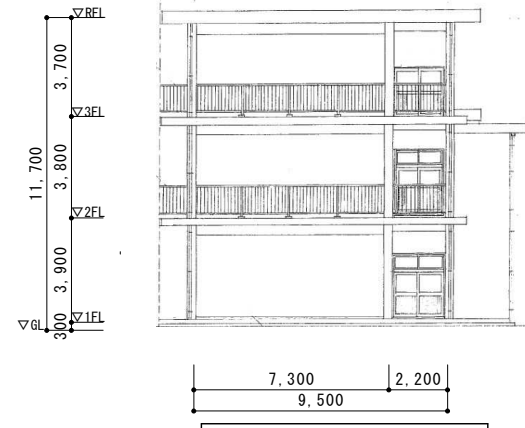
配置図 1/1000

建築物の概要

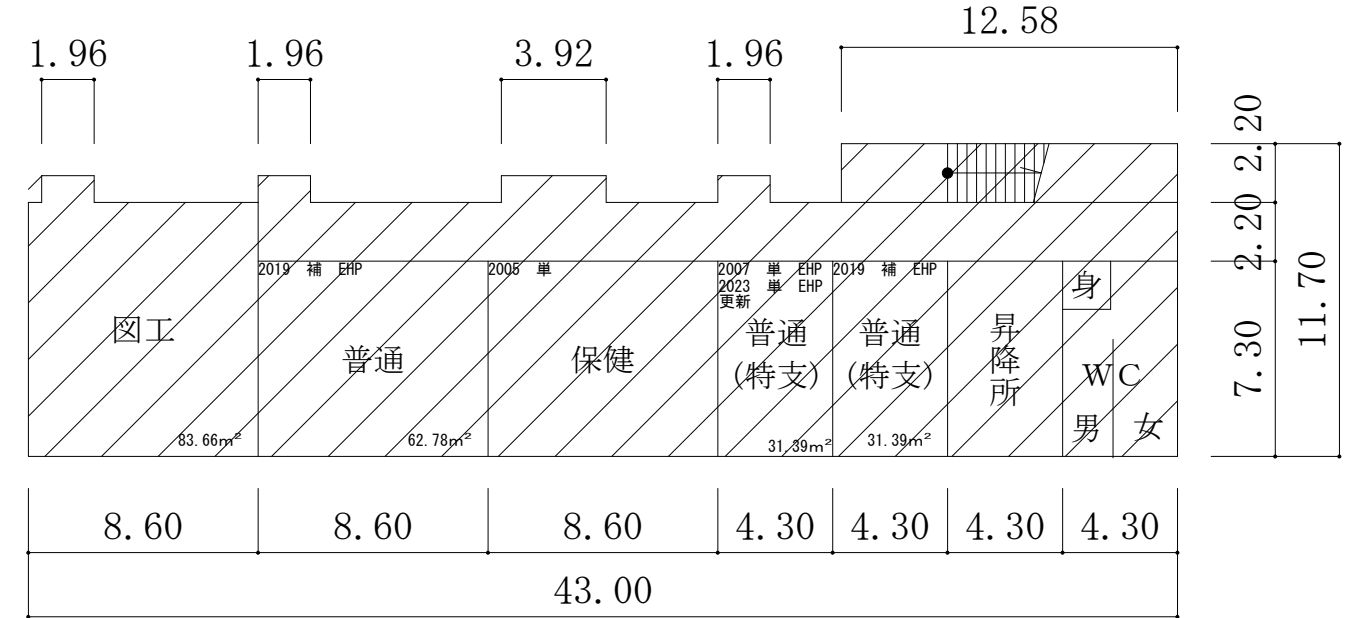
名称	福山市立本郷小学校北棟校舎
新築工事の着工日	1966年4月1日
住所	福山市本郷町1040番地1
耐火	○耐火 ・準耐火 ・その他
構造	・木造 ○RC造 ・S造 ・その他
延べ面積	954㎡
階数	地上3階、地下1階
解体の作業の対象となる床面積の合計	㎡
外壁石綿含有なし	



西面立面図 1/200

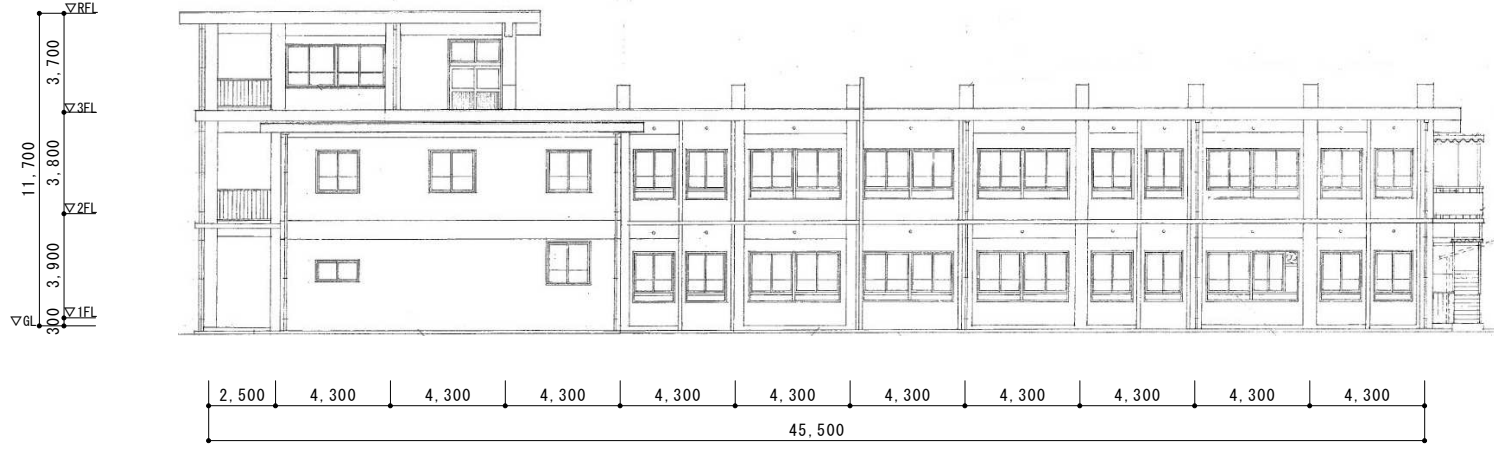


東面立面図 1/200

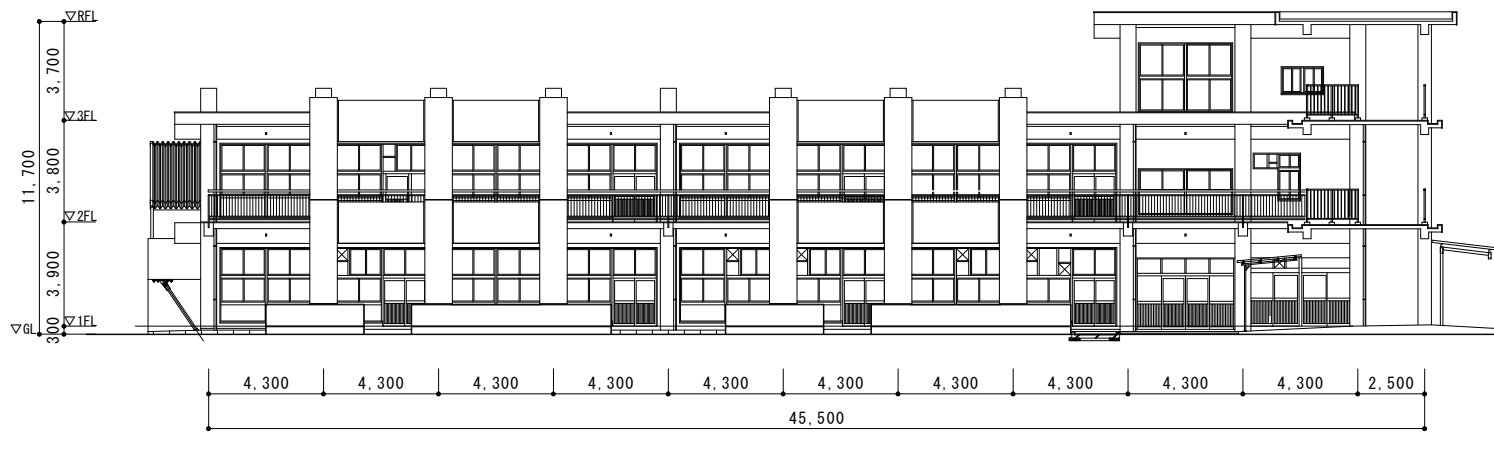


1階平面図 1/200

斜線部・・・外壁改修箇所を示す。



北面立面図 1/200



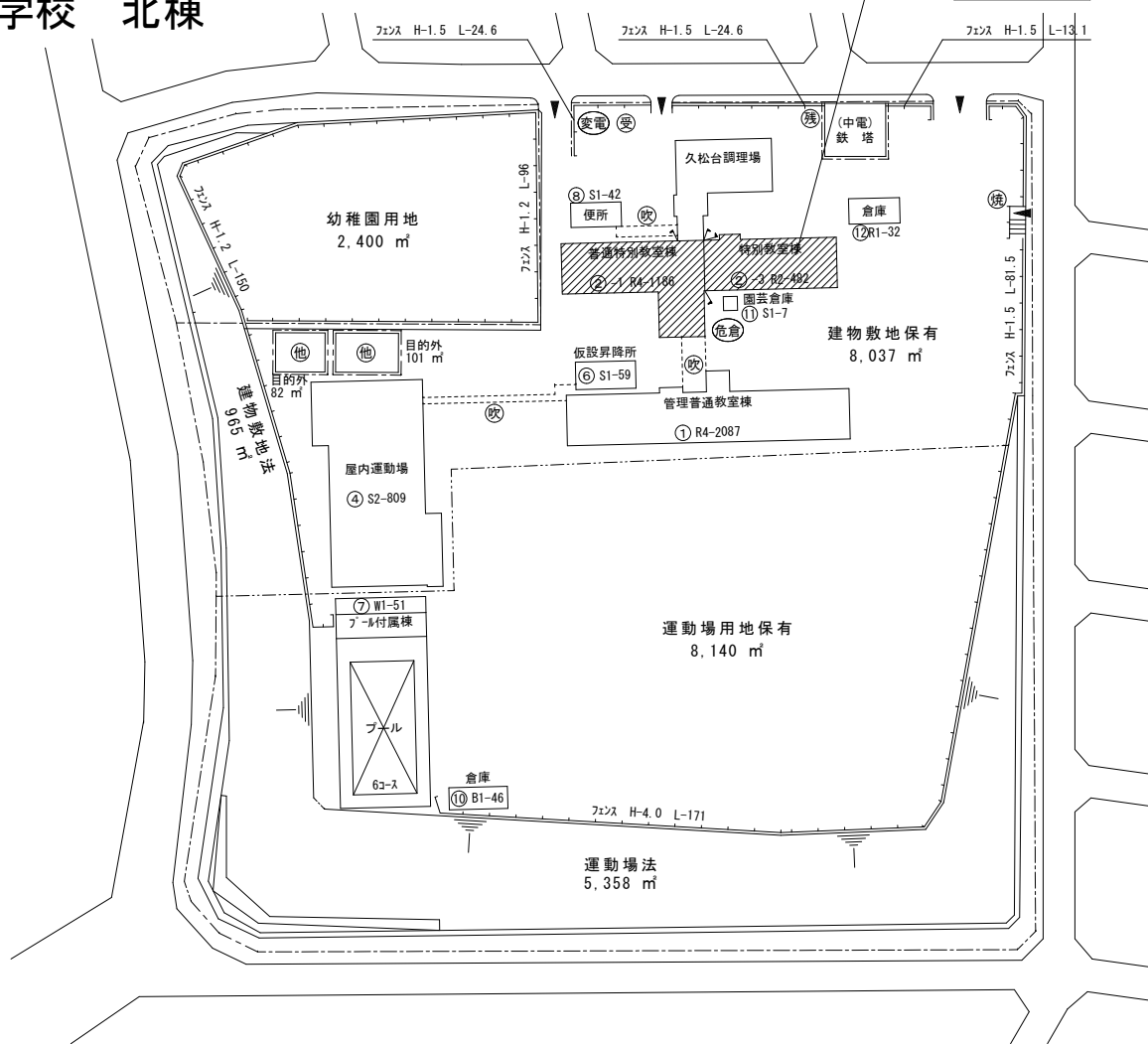
南面立面図 1/200

A2: 100%
A3: 71%

工事名	福山市立瀬戸小学校他4校外壁改修工事	福山市教育委員会事務局管理部施設課	図面NO.
図面名称	本郷小学校 北棟 配置図・平面図・立面図	2026年5月	5

久松台小学校 北棟

工事建物

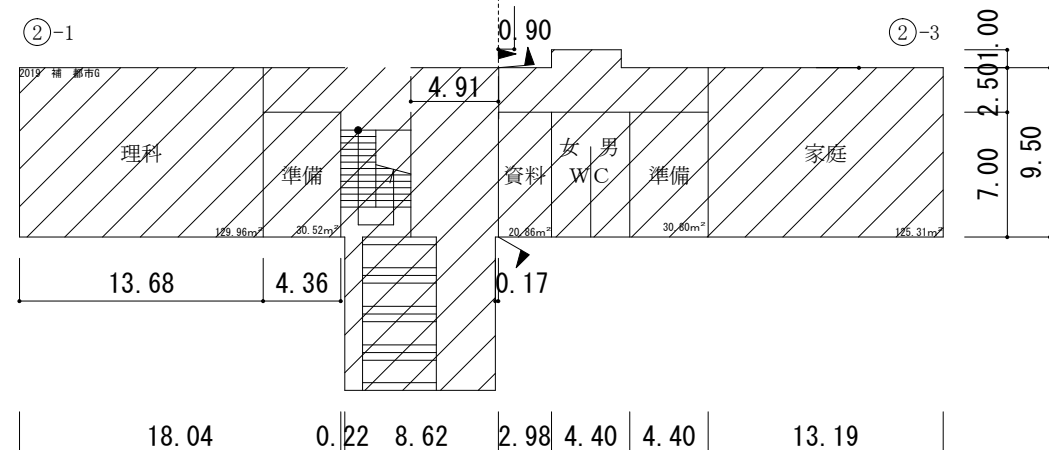
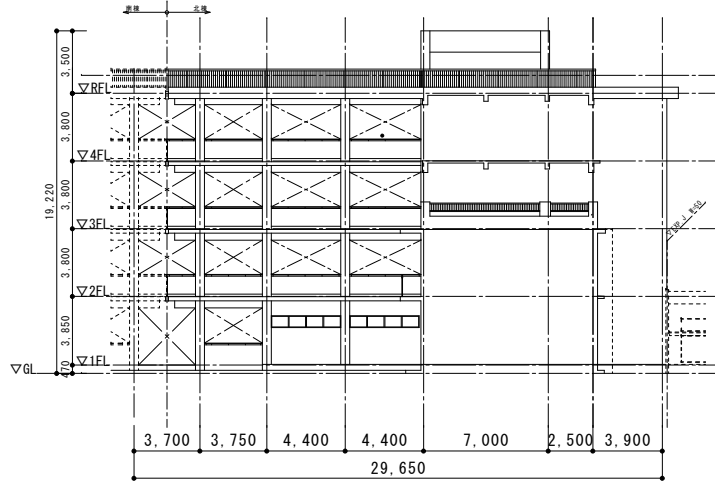
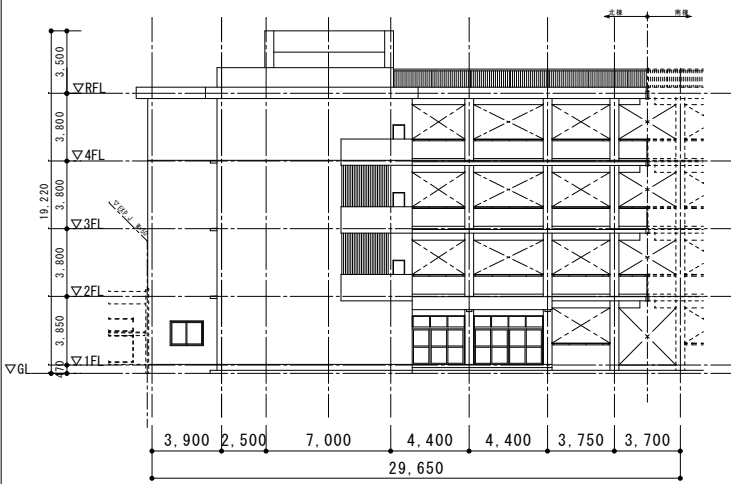


配置図 1/1000

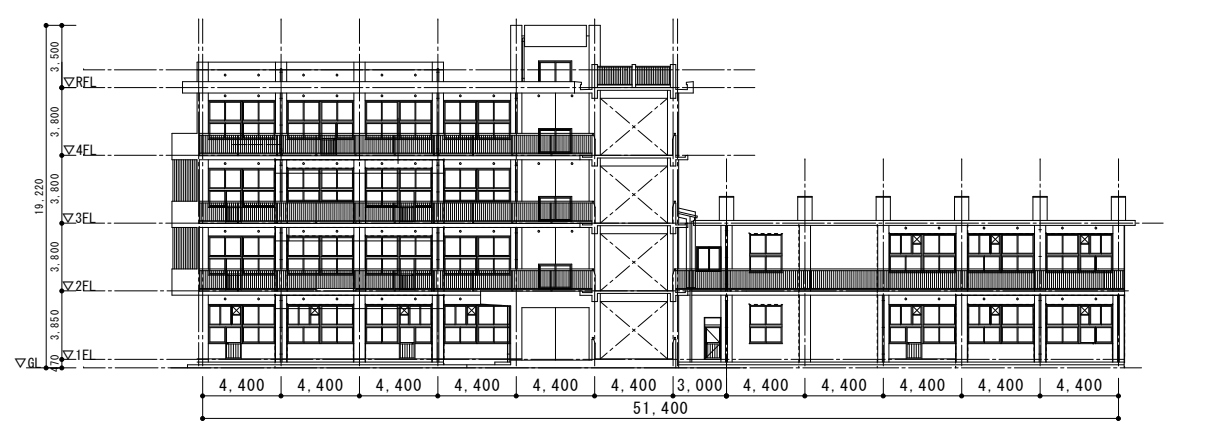
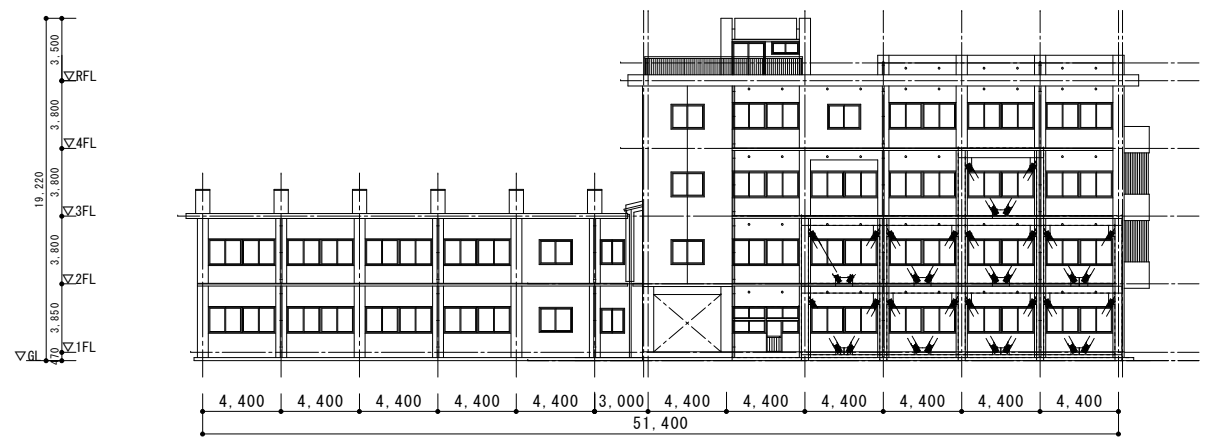
建築物の概要

名称	福山市立久松台小学校北棟校舎
新築工事の着工日	1979年4月1日
住所	福山市久松台一丁目9番1号
耐火	○耐火 ・準耐火 ・その他
構造	・木造 ○RC造 ・S造 ・その他
延べ面積	1,668m ²
階数	地上4階、地下1階
解体の作業の対象となる床面積の合計	m ²

②-3 外壁石綿含有あり



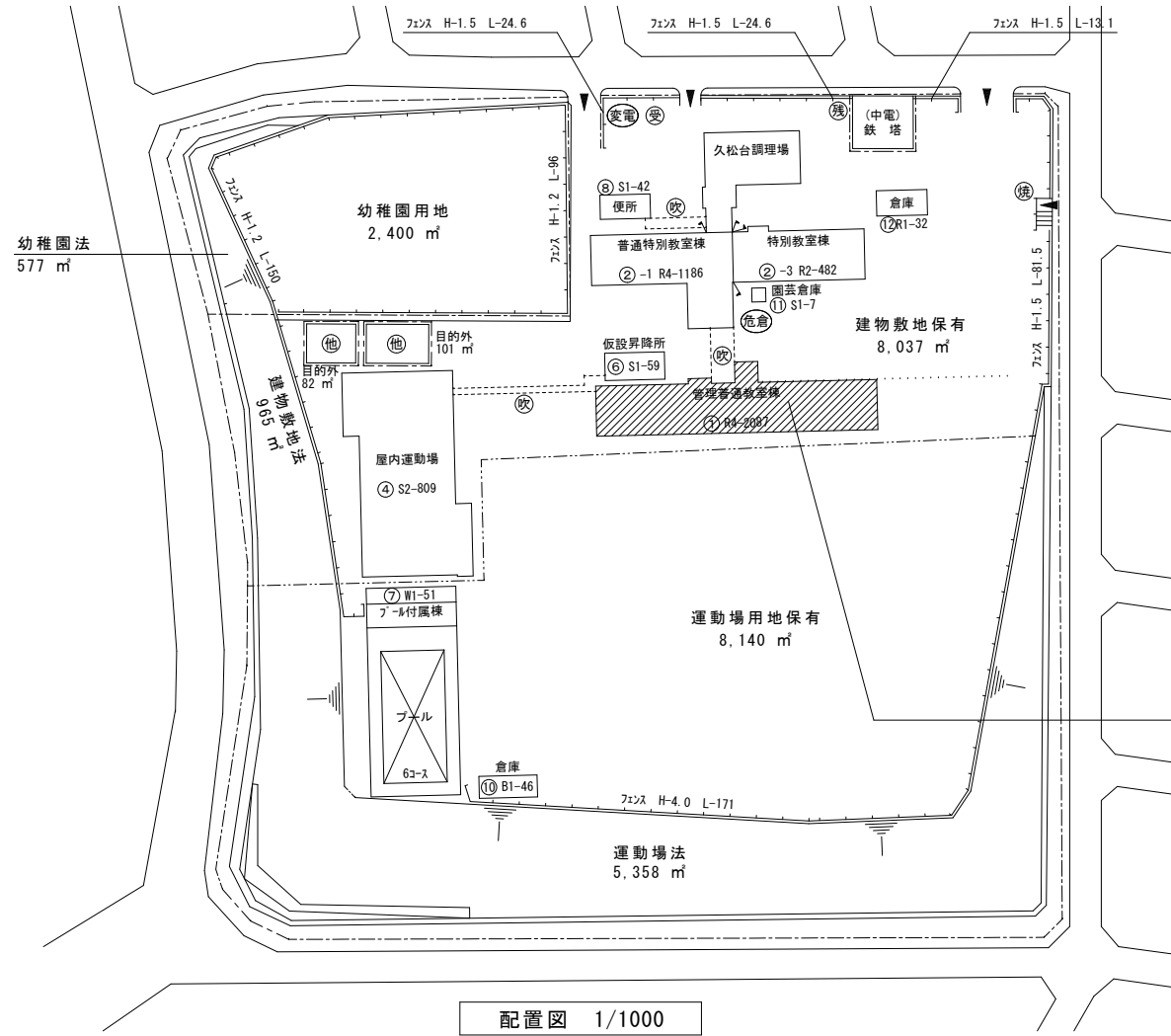
1階平面図 1/300



A2: 100%
A3: 71%

工事名	福山市立瀬戸小学校他4校外壁改修工事	福山市教育委員会事務局管理部施設課	図面NO.
図面名称	久松台小学校 北棟 配置図・平面図・立面図	2026年5月	6

久松台小学校 南棟

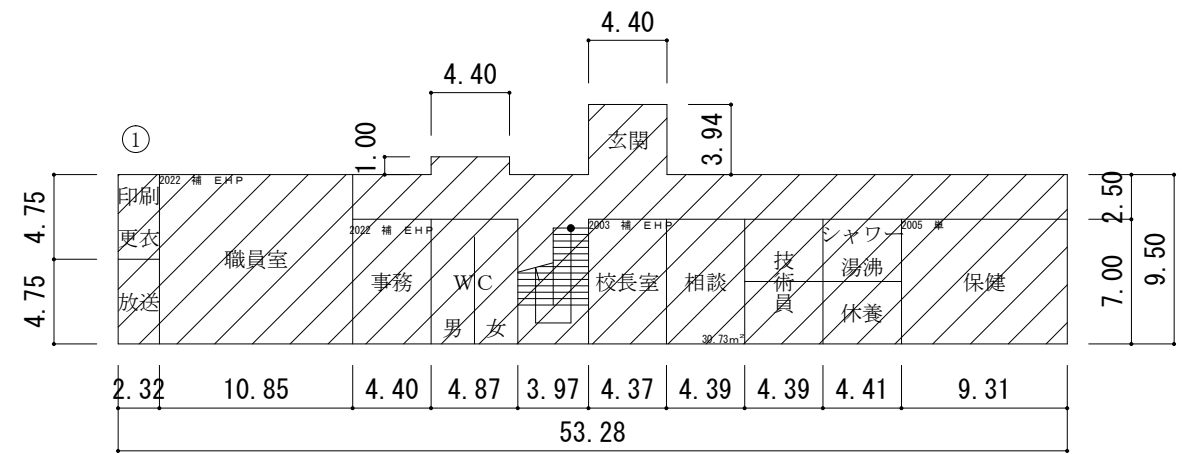


配置図 1/1000

建築物の概要

名称	福山市立久松台小学校南棟校舎
新築工事の着工日	1978年4月1日
住所	福山市久松台一丁目9番1号
耐火	○耐火 ・準耐火 ・その他
構造	・木造 ○RC造 ・S造 ・その他
延べ面積	2,087㎡
階数	地上4階、地下1階
解体の作業の対象となる床面積の合計	㎡
外壁石綿含有なし	

工事建物

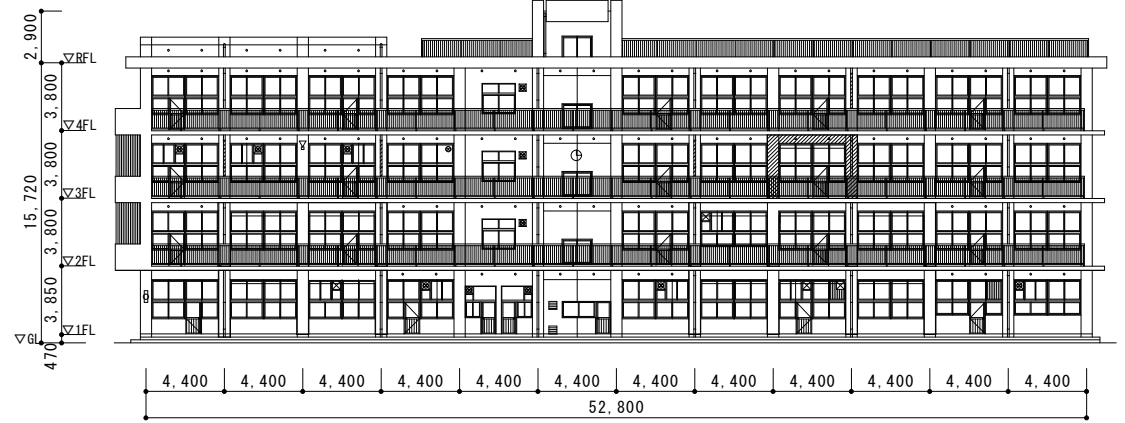


1階平面図 1/300

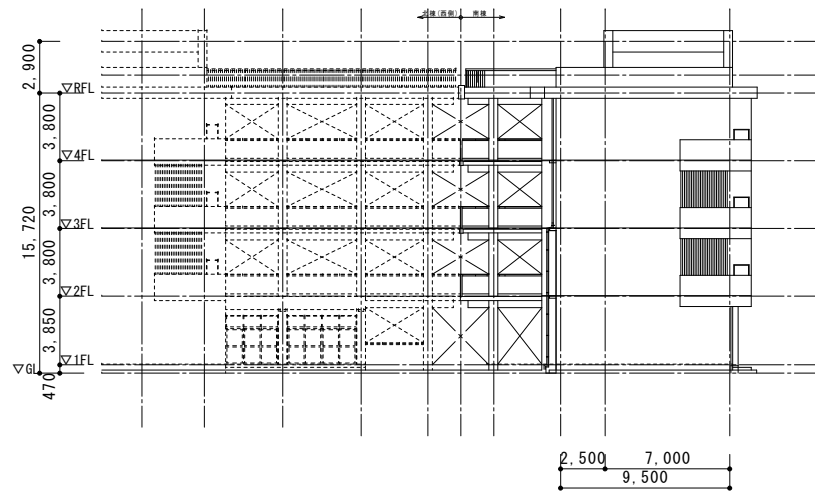
斜線部・・・外壁改修箇所を示す。



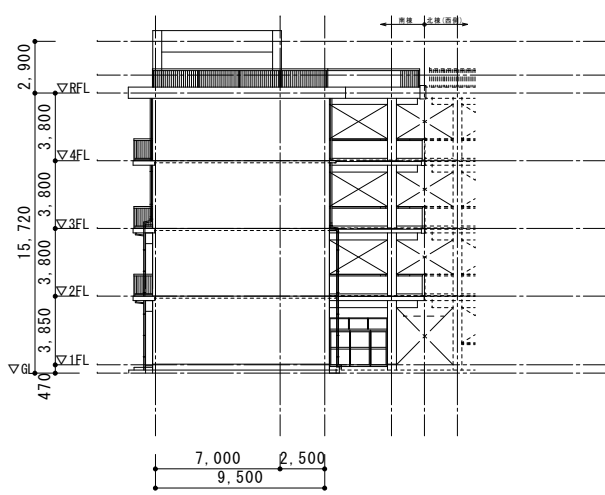
北面立面図 1/300



南面立面図 1/300



西面立面図 1/300

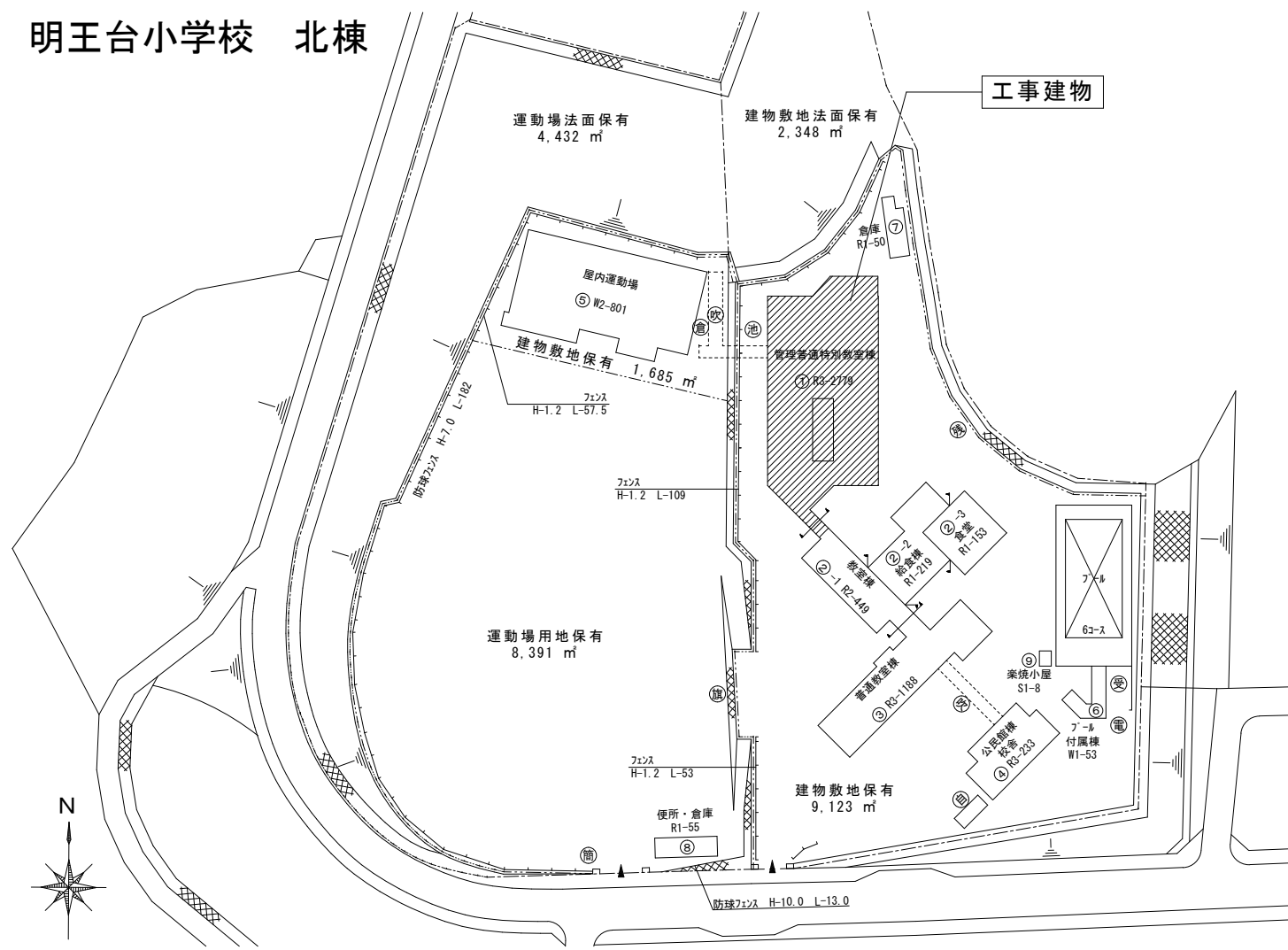


東面立面図 1/300

A2: 100%
A3: 71%

工事名	福山市立瀬戸小学校他4校外壁改修工事	福山市教育委員会事務局管理部施設課	図面NO.
図面名称	久松台小学校 南棟 配置図・平面図・立面図	2026年5月	7

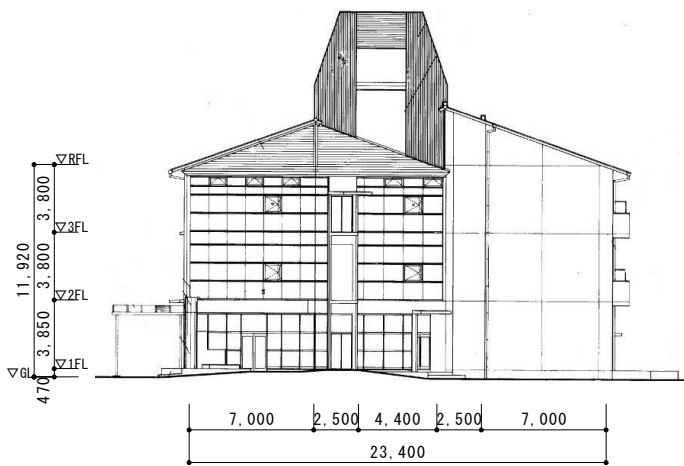
明王台小学校 北棟



配置図 1/1000

建築物の概要

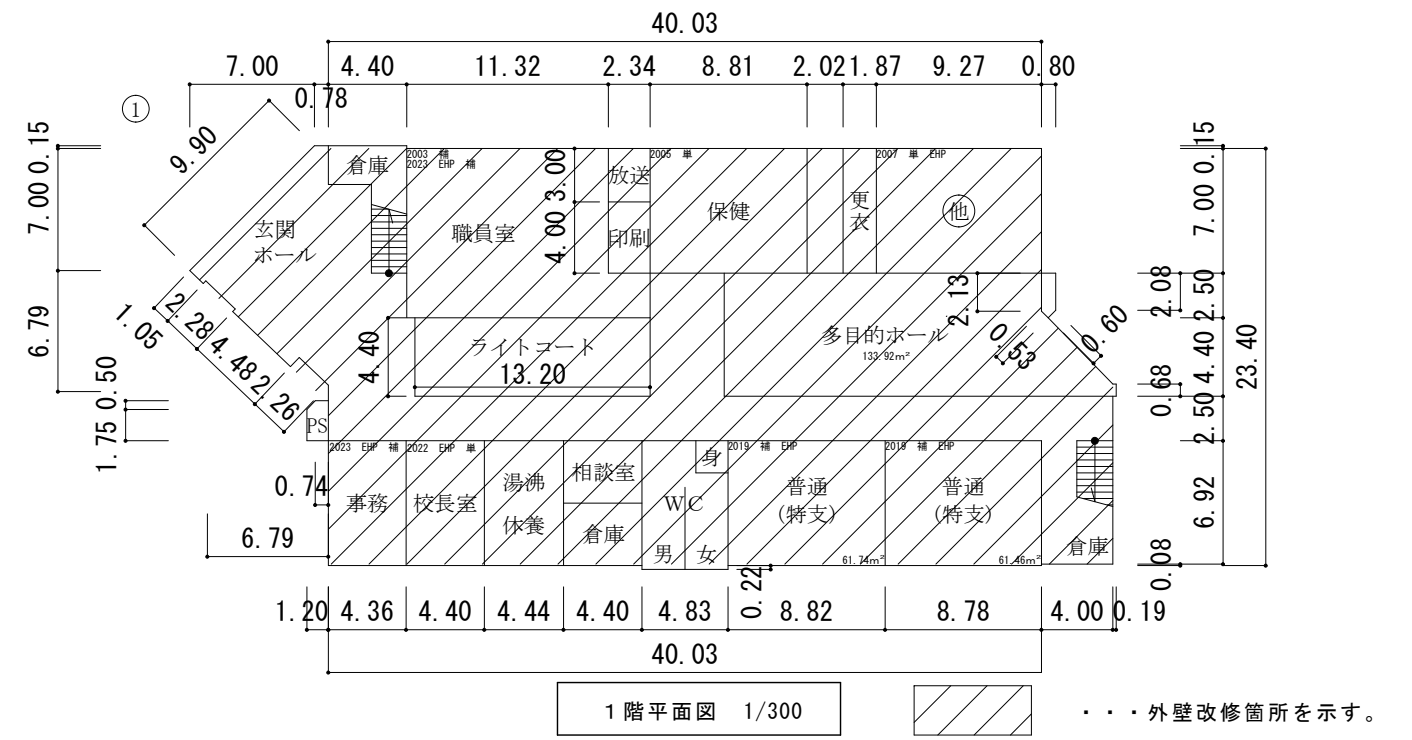
名称	福山市立明王台小学校北棟校舎
新築工事の着工日	1995年4月1日
住所	福山市明王台一丁目2番16号
耐火	○耐火 ・準耐火 ・その他
構造	・木造 ○RC造 ・S造 ・その他
延べ面積	2,779㎡
階数	地上3階、地下 階
解体の作業の対象となる床面積の合計	㎡
外壁石綿含有なし	



西面立面図 1/300

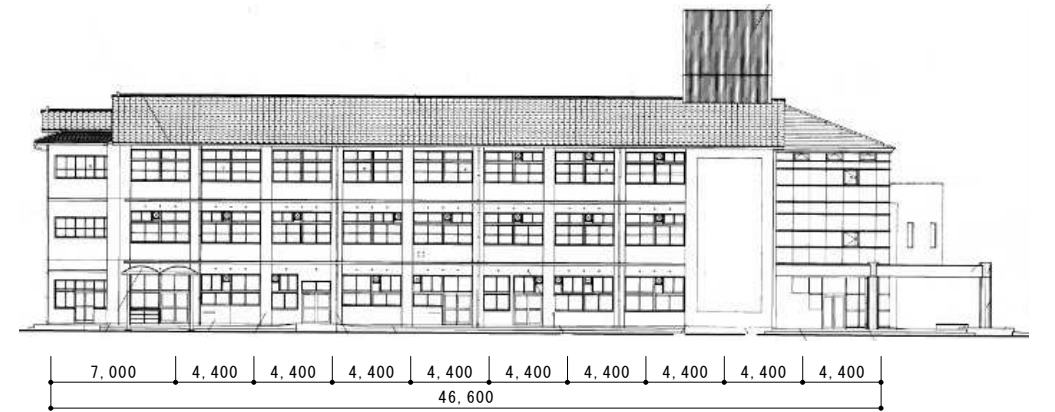
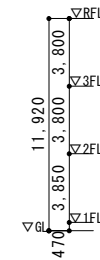


東面立面図 1/300

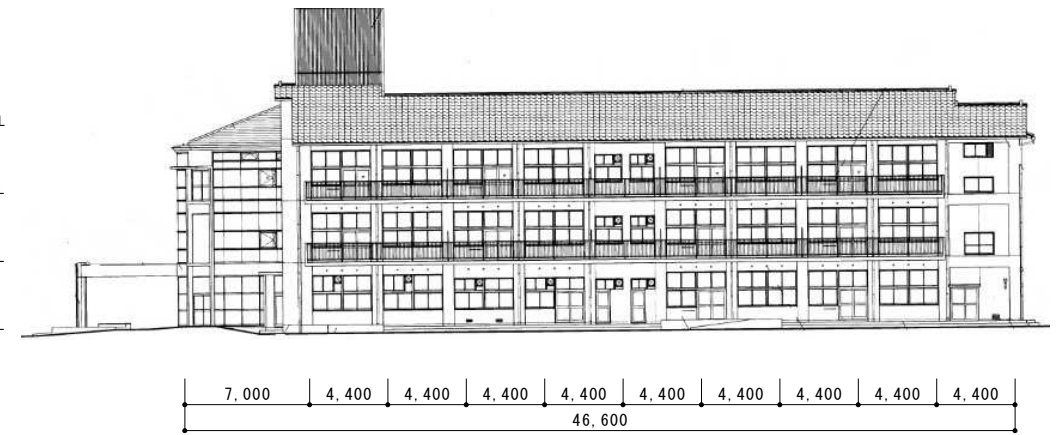
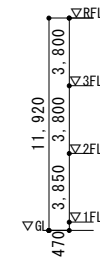


1階平面図 1/300

・・・外壁改修箇所を示す。



北面立面図 1/300

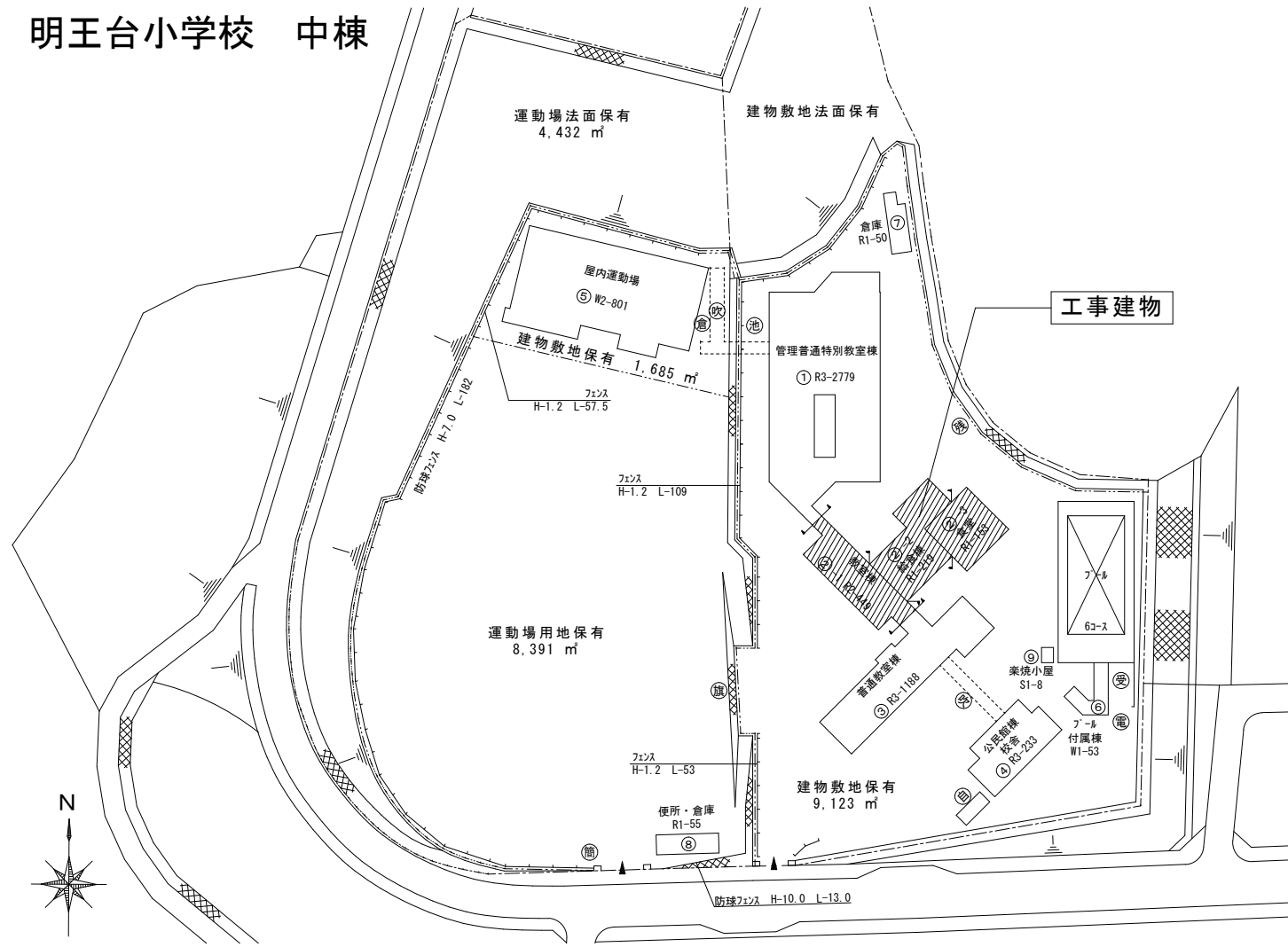


南面立面図 1/300

A2: 100%
A3: 71%

工事名	福山市立瀬戸小学校他4校外壁改修工事	福山市教育委員会事務局管理部施設課	図面NO.
図面名称	明王台小学校 北棟 配置図・平面図・立面図	2026年5月	8

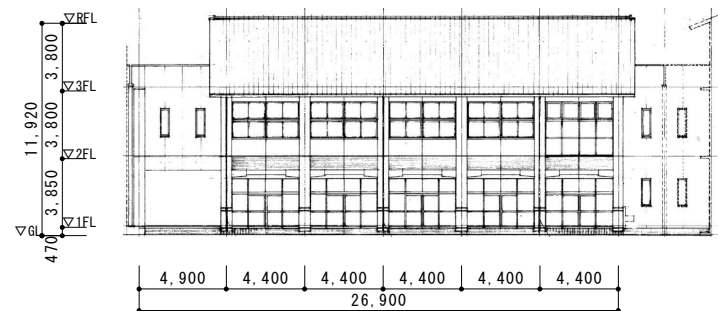
明王台小学校 中棟



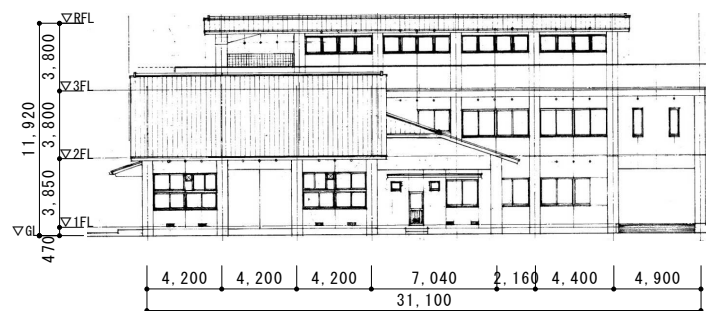
配置図 1/1000

建築物の概要

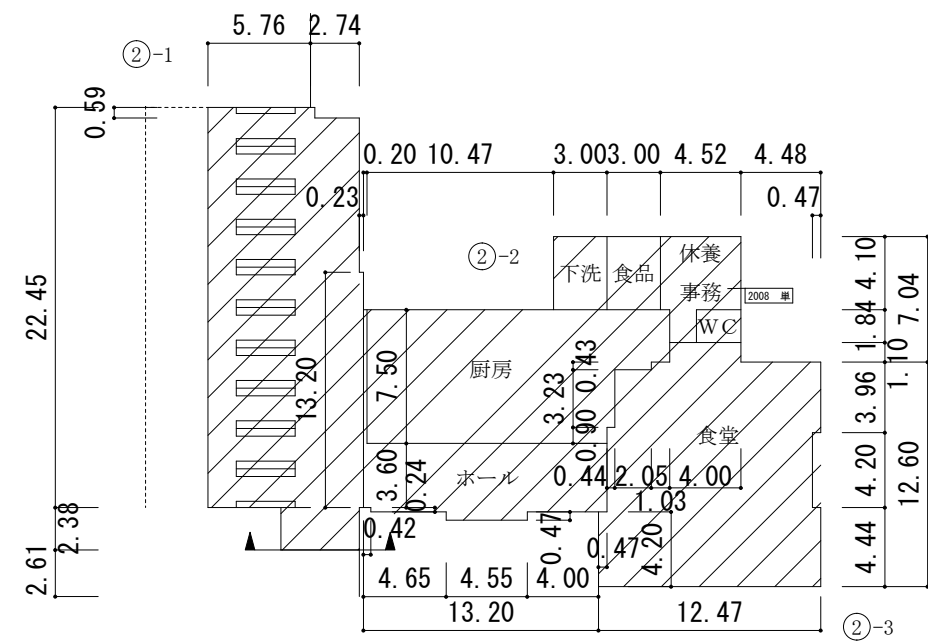
名称	福山市立明王台小学校中棟校舎
新築工事の着工日	1995年4月1日
住所	福山市明王台一丁目2番16号
耐火	○耐火 ・準耐火 ・その他
構造	・木造 ○RC造 ・S造 ・その他
延べ面積	449㎡
階数	地上2階、地下1階
解体の作業の対象となる床面積の合計	㎡
外壁石綿含有なし	



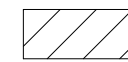
西面立面図 1/300



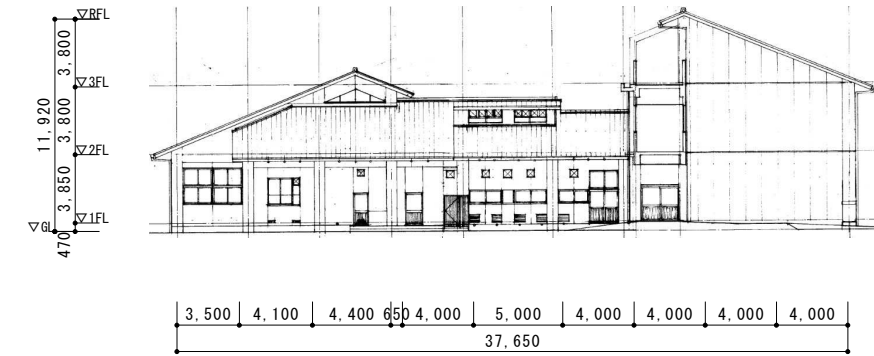
東面立面図 1/300



1階平面図 1/300



・・・外壁改修箇所を示す。



北面立面図 1/300

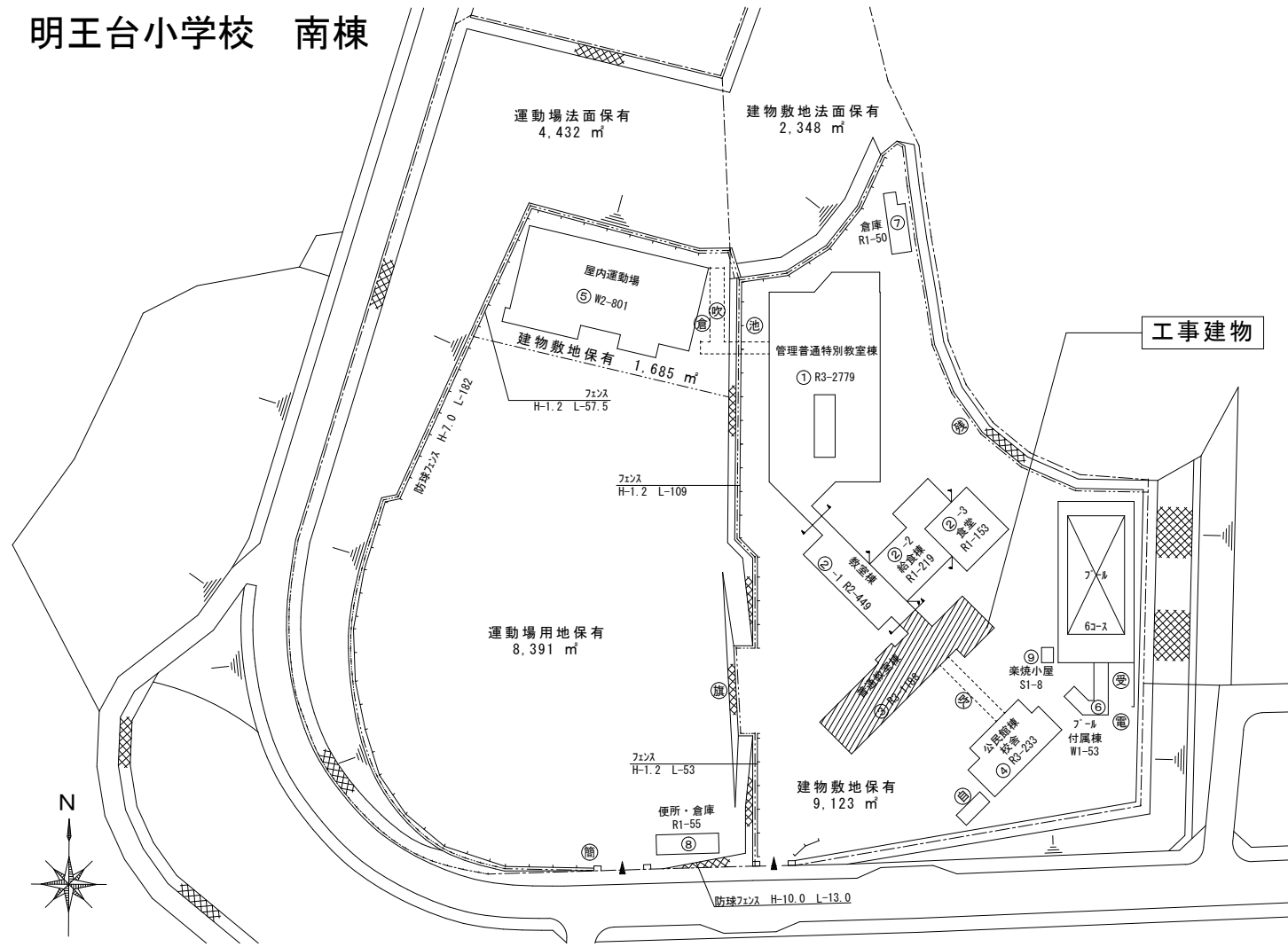


南面立面図 1/300

A2: 100%
A3: 71%

工事名	福山市立瀬戸小学校他4校外壁改修工事	福山市教育委員会事務局管理部施設課	図面NO.
図面名称	明王台小学校 中棟 配置図・平面図・立面図	2026年5月	9

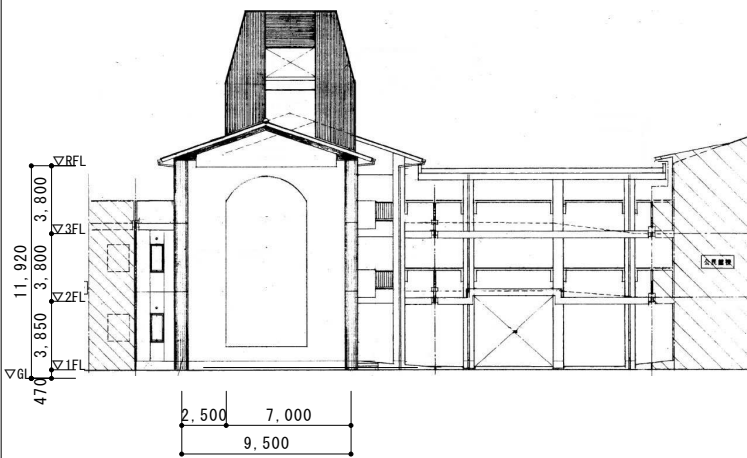
明王台小学校 南棟



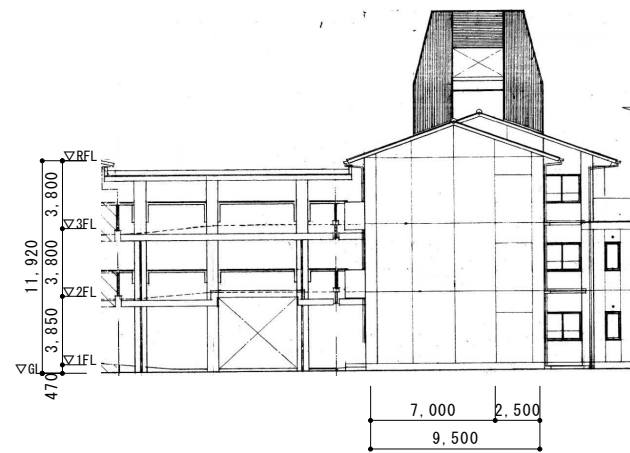
配置図 1/1000

建築物の概要

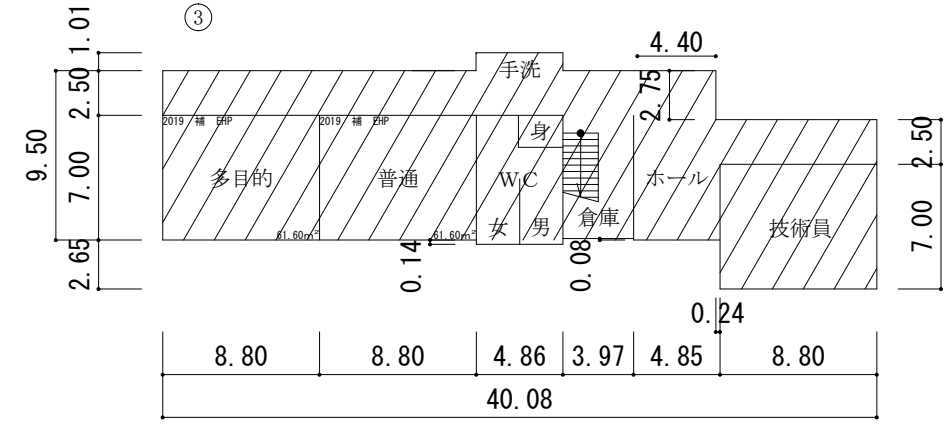
名称	福山市立明王台小学校南棟校舎
新築工事の着工日	1995年4月1日
住所	福山市明王台一丁目2番16号
耐火	○耐火 ・準耐火 ・その他
構造	・木造 ○RC造 ・S造 ・その他
延べ面積	1,188㎡
階数	地上3階、地下1階
解体の作業の対象となる床面積の合計	㎡
外壁石綿含有なし	



西面立面図 1/300

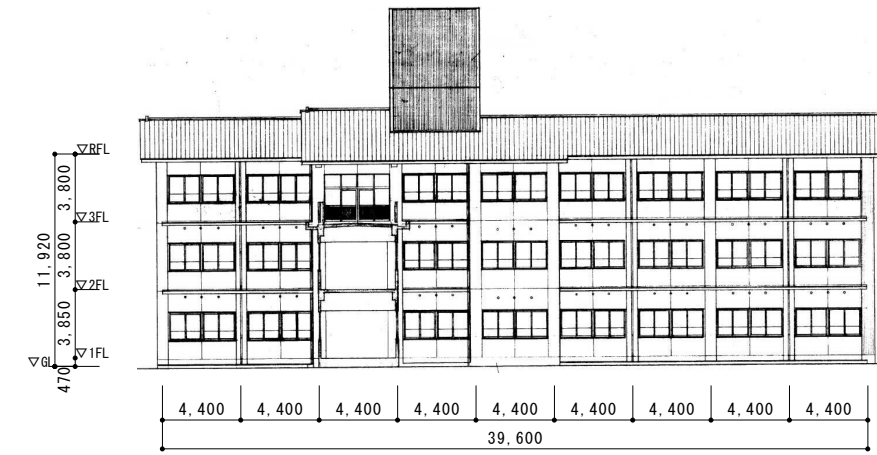


東面立面図 1/300

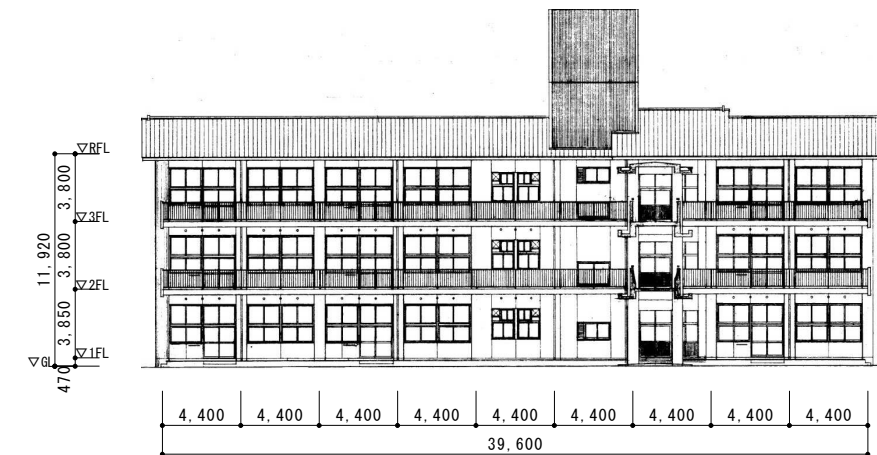


1階平面図 1/300

.....外壁改修箇所を示す。



北面立面図 1/300



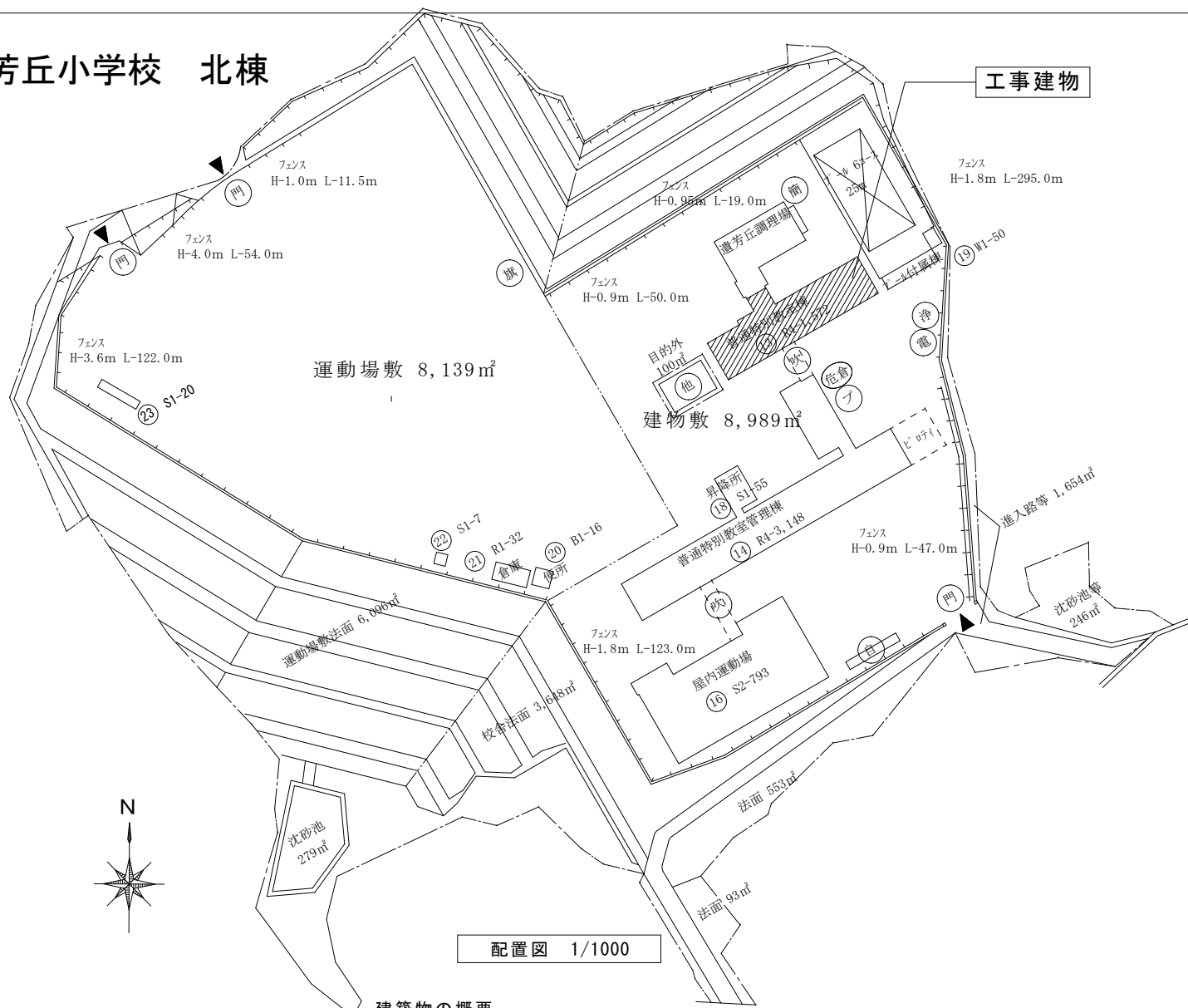
南面立面図 1/300

A2: 100%
A3: 71%

工事名	福山市立瀬戸小学校他4校外壁改修工事	福山市教育委員会事務局管理部施設課	図面NO. 10
図面名称	明王台小学校 南棟 配置図・平面図・立面図	2026年5月	

遺芳丘小学校 北棟

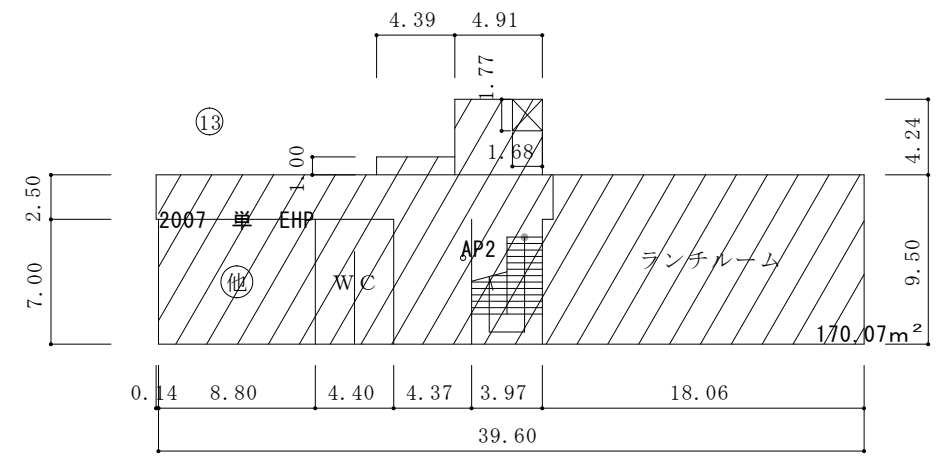
工事建物



配置図 1/1000

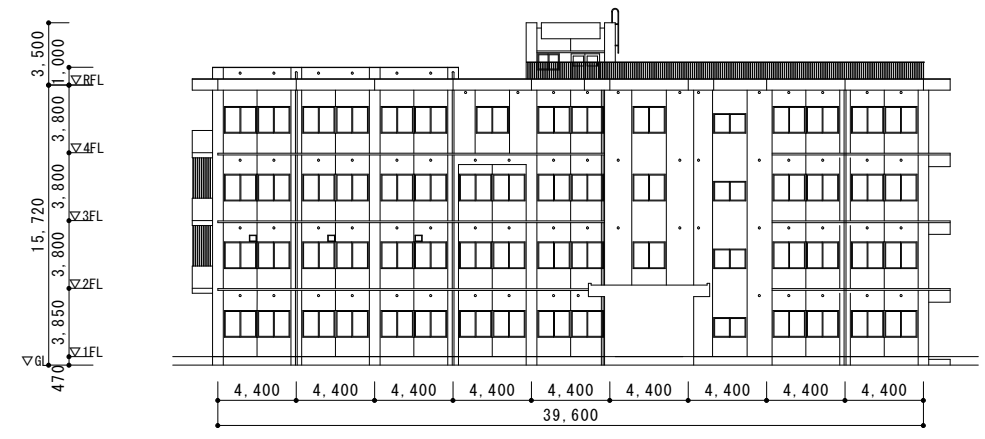
建築物の概要

名称	福山市立遺芳丘小学校北棟校舎
新築工事の着工日	1980年4月1日
住所	福山市今津町1561番地
耐火	○耐火 ・準耐火 ・その他
構造	・木造 ○RC造 ・S造 ・その他
延べ面積	1,572m ²
階数	地上4階、地下 階
解体の作業の対象となる床面積の合計	m ²
外壁石綿含有なし	

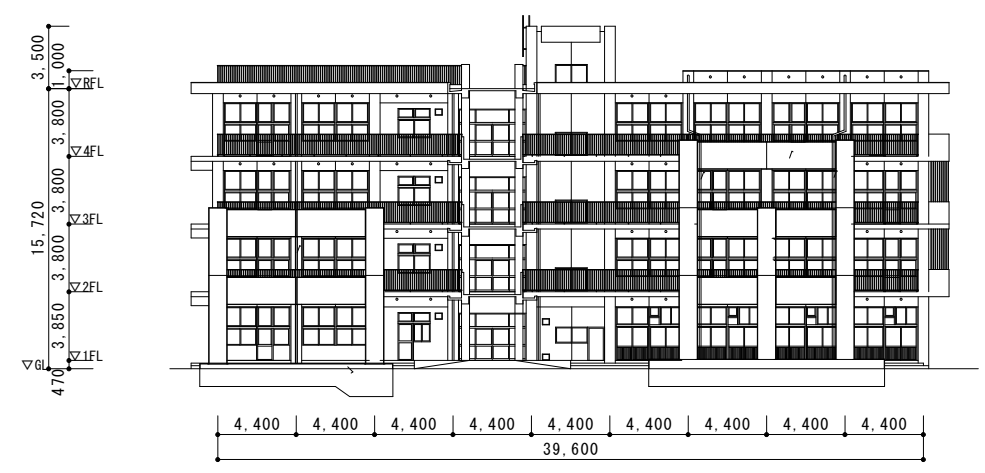


1階平面図 1/300

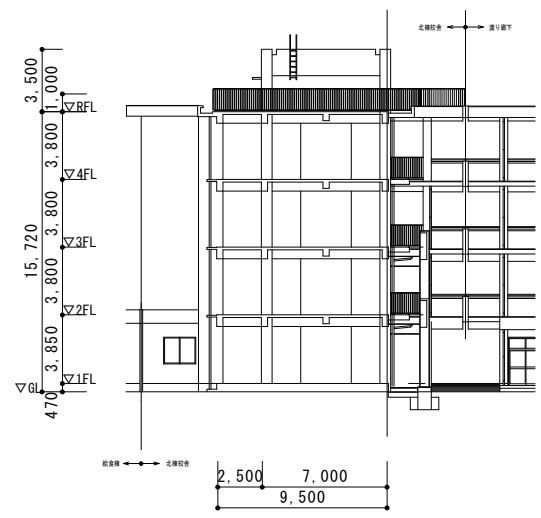
斜線部・・・外壁改修箇所を示す。



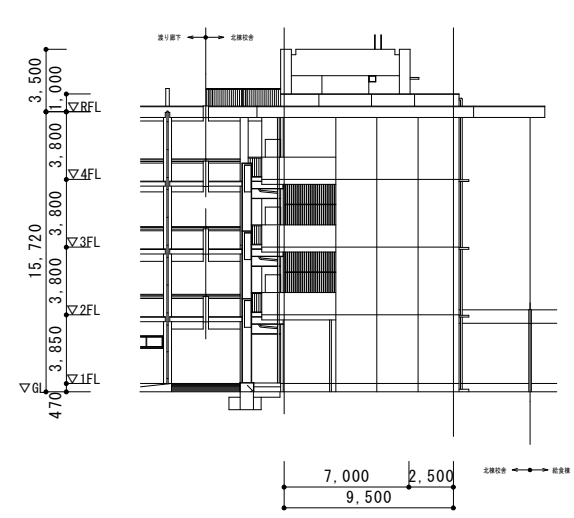
北面立面図 1/300



南面立面図 1/300



西面立面図 1/300

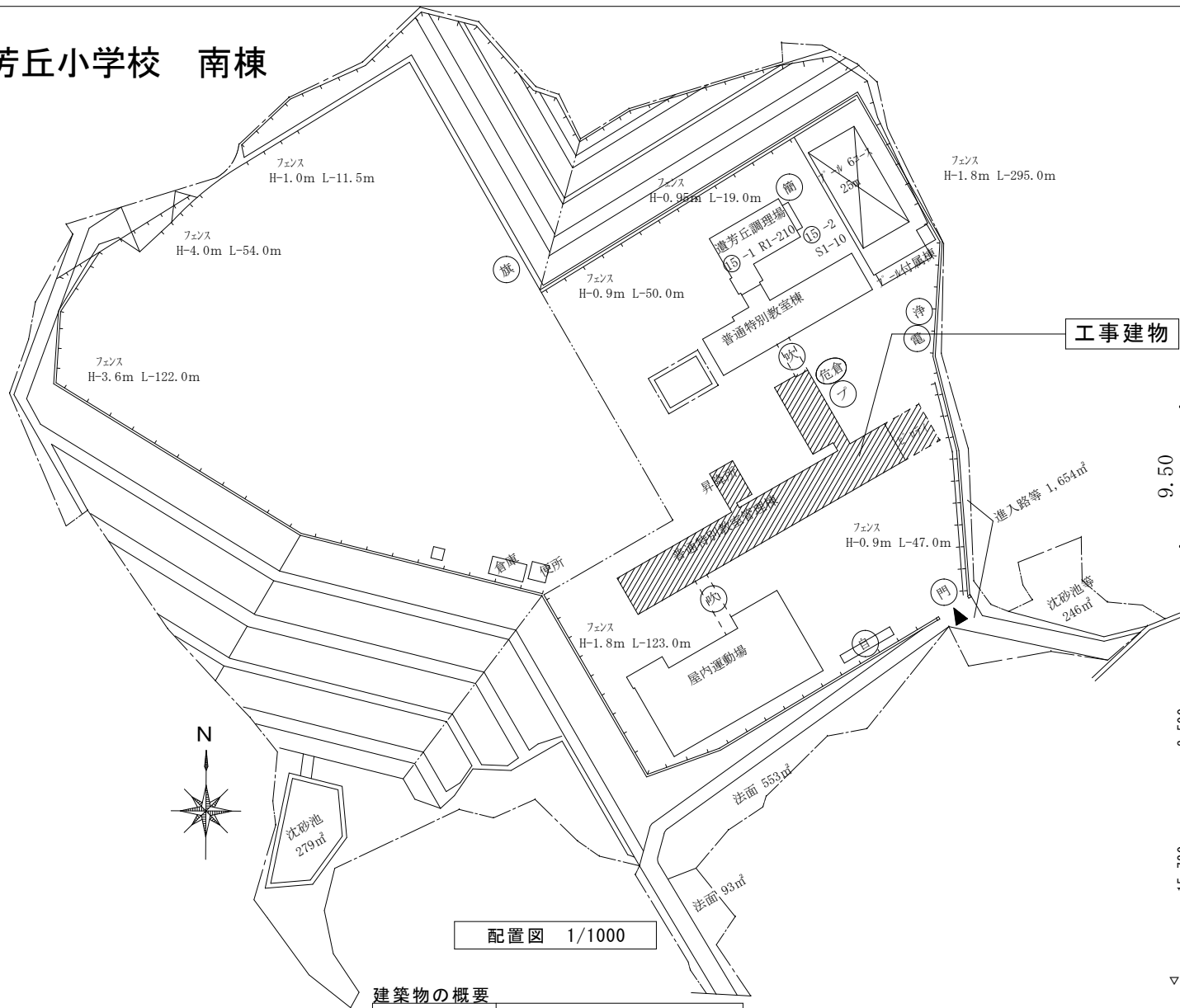


東面立面図 1/300

A2: 100%
A3: 71%

工事名	福山市立瀬戸小学校他4校外壁改修工事	福山市教育委員会事務局管理部施設課	図面NO.
図面名称	遺芳丘小学校 北棟 配置図・平面図・立面図	2026年5月	11

遺芳丘小学校 南棟

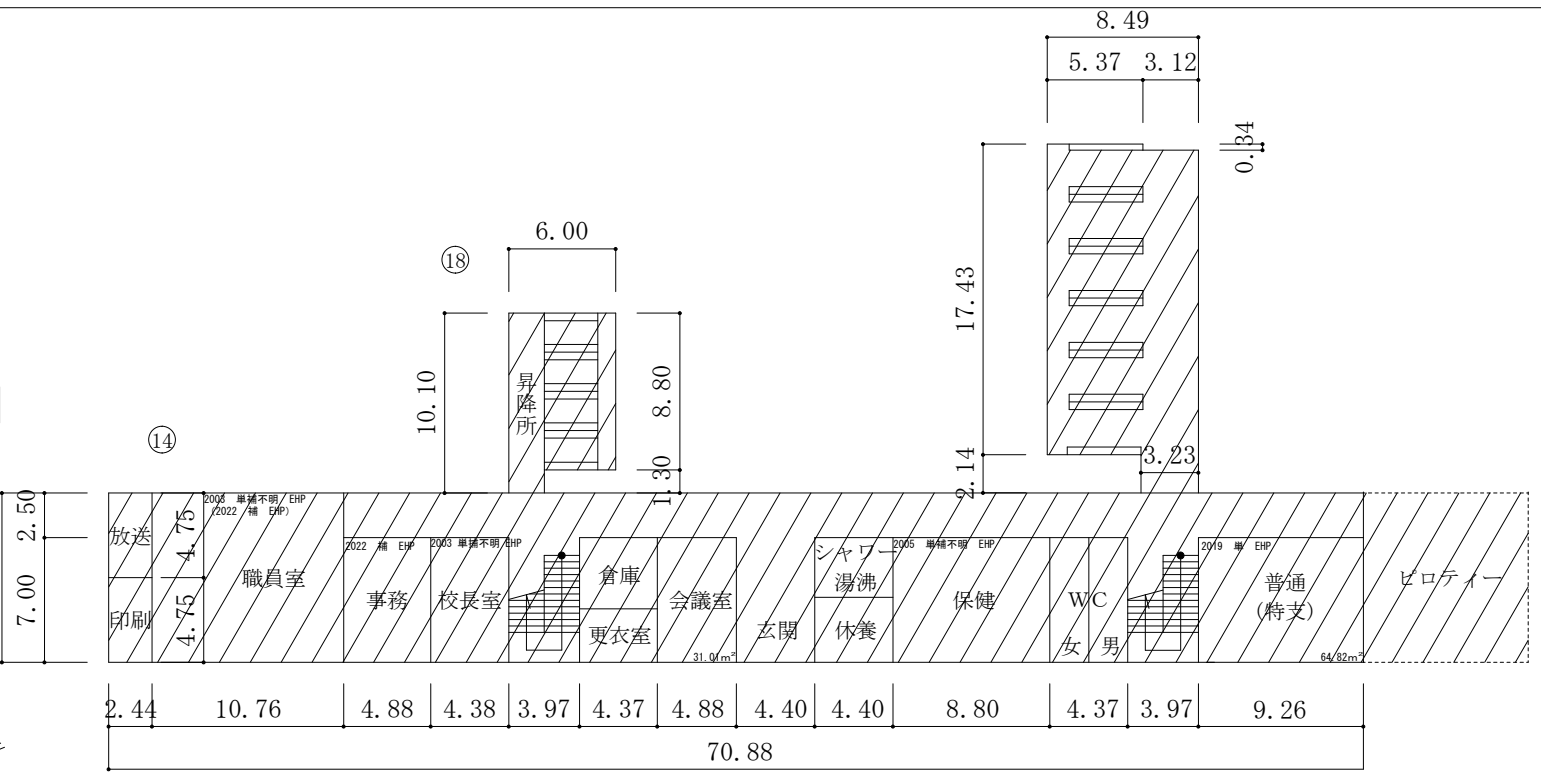


配置図 1/1000

建築物の概要

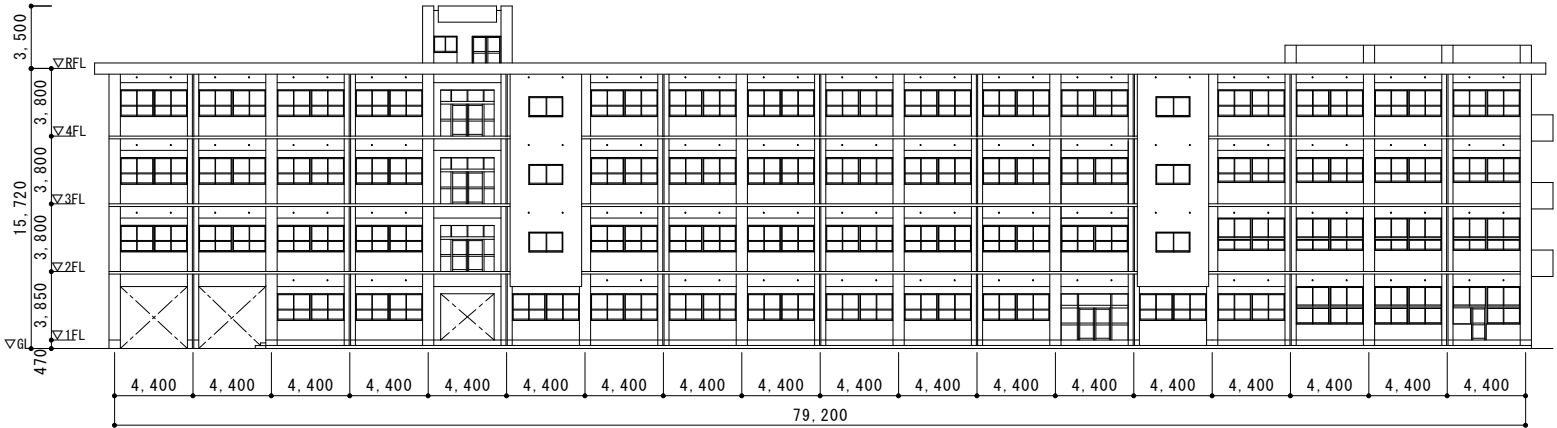
名称	福山市立遺芳丘小学校南棟校舎
新築工事の着工日	1980年4月1日
住所	福山市今津町1561番地
耐火	○耐火 ・準耐火 ・その他
構造	・木造 ○RC造 ・S造 ・その他
延べ面積	3,148㎡
階数	地上4階、地下階
解体の作業の対象となる床面積の合計	㎡
外壁石綿含有なし	

工事建物

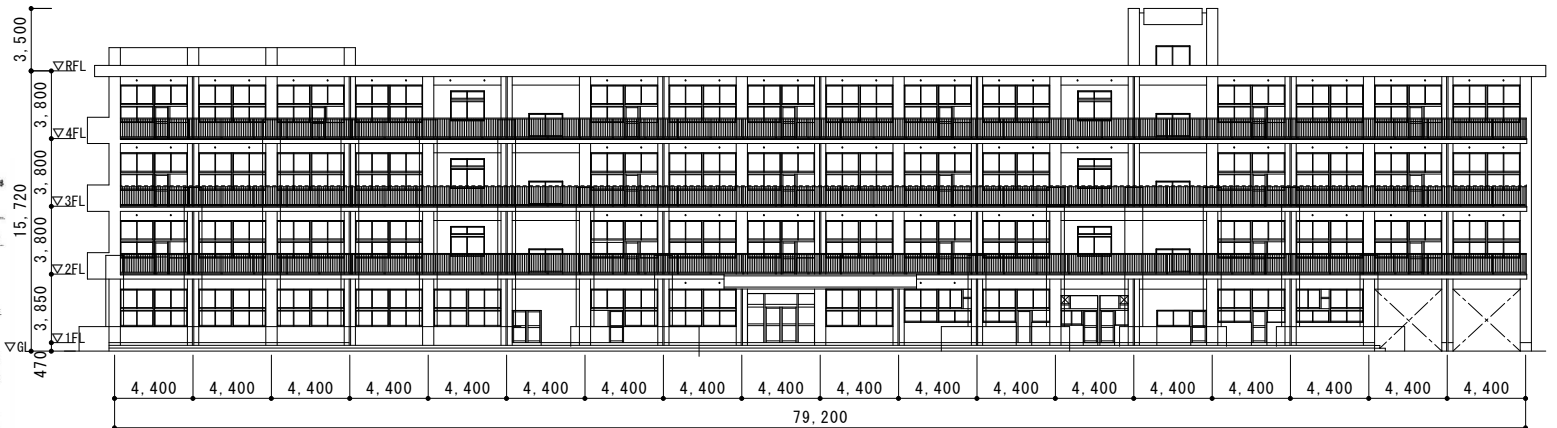


1階平面図 1/300

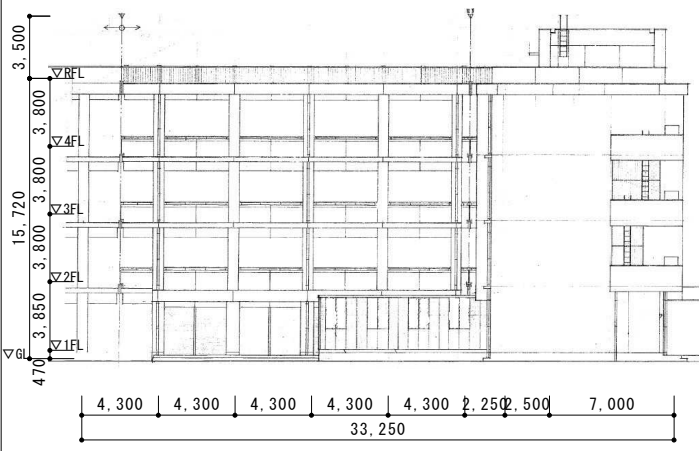
斜線部・・・外壁改修箇所を示す。



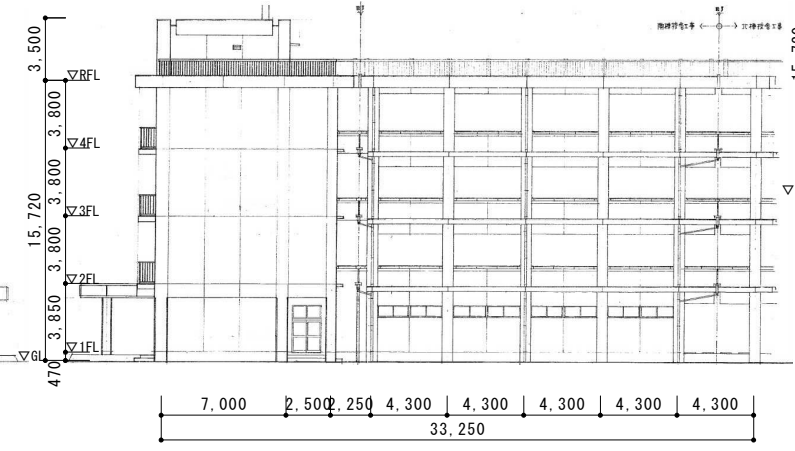
北面立面図 1/300



南面立面図 1/300



西面立面図 1/300



東面立面図 1/300

A2: 100%
A3: 71%

工事名	福山市立瀬戸小学校他4校外壁改修工事		福山市教育委員会事務局管理部施設課
図面名称	遺芳丘小学校 南棟 配置図・平面図・立面図	2026年5月	図面NO. 12

参考数量書

§ 工事名称 福山市立瀬戸小学校他4校外壁改修工事

§ 工事場所 福山市瀬戸町大字地頭分1377番地 外4か所

特記事項

- 1 この数量書は、福山市建設工事請負契約約款1条に定める「設計図書」ではなく参考数量です。従って、契約後の変更等を含意するものではありません。
- 2 数量の算出は次の基準によっています。

※ 「建築数量積算基準・同解説」 (建築工事積算研究会制定)

設 計 書

工事名称 福山市立瀬戸小学校他 4 校外壁改修工事

工事場所 福山市瀬戸町大字地頭分 1 3 7 7 番地 外 4 か所

【工事概要】
外壁改修・・・一式

【建物概要】

瀬戸小学校	:	南棟校舎
本郷小学校	:	北棟校舎
久松台小学校	:	北棟校舎
明王台小学校	:	北棟校舎
明王台小学校	:	南棟校舎
遺芳丘小学校	:	北棟校舎

名 称	数 量	単 位	金 額	備 考
直接工事費				
直 接 工 事 費	1	式		
計				
共通費				
共通仮設費	1	式		
現場管理費	1	式		
一般管理費等	1	式		
計				
工事価格	1	式		
消費税等相当額	1	式		消費税率 10 %
工事費	1	式		

名 称	数 量	単 位	金 額	備 考
直 接 工 事 費	1	式		
計				

外壁改修工事									
名	称	数	量	単	位	金	額	備	考
外壁改修工事		1		式					
	計								

外壁改修工事					
科 目 名 称	中 科 目 名 称	数 量	単 位	金 額	備 考
外壁改修工事	仮設工事	1	式		
外壁改修工事	外壁改修工事	1	式		
外壁改修工事	発生材処分費	1	式		
計					

外壁改修工事		外壁改修工事		外壁改修工事		
名称	摘要	数量	単位	単価	金額	備考
施工数量調査 (外壁改修)	打放し面・仕上塗材改修	17,387	m ²			
A-2' モルタル面表面劣化処理		17.4	m ²			
B-6' モルタル面Uカットシール材 注入工法	1.0mm以上 挙動有り	99.6	m			
C-2' クラック部モルタル面サビ 鉄筋処理		37.3	m			
D-1' モルタル面はつり	0.25m ² 以上	34.8	m ²			
D-2' モルタル面アンカー カベコンクリート部分注 入エポキシ樹脂	狭幅部 (@200)	99.6	m			
E-3' モルタル面欠損部処理		52.2	m ²			
計						

