

現場説明書（技術的事項）

工事名 福山市立伊勢丘小学校南棟校舎階段室シャッター改修工事

（●印を適用）

1. 「建設工事に係る資材の再資源化等に関する法律（建設リサイクル法）」

第9条第1項に規定する対象工事

該当する

該当しない

2. 別途工事

電気設備工事 機械設備工事

3. 現場の状況

設計図のとおり

4. 留意事項

① 本工事受注者は、地元企業・地場製品の活用に努めてください。

② 工事中は学校運営と同時使用となるため、仮囲い等を設置し、事故の無いよう十分注意してください。

③ 工事期間中は、周辺地域、児童、職員及び第三者の安全に細心の注意を払い、危険の無いよう対策を講じてください。構内管理については学校管理者との協議、調整を十分に行ってください。

④ 工事車両の出入り口と児童・学校関係者の出入り口が重複するため、大型車等の出入りには必要に応じて交通誘導員を配置し、安全管理に努めてください。

⑤ 工事関係車両の駐車場は、学校管理者と協議が必要です。

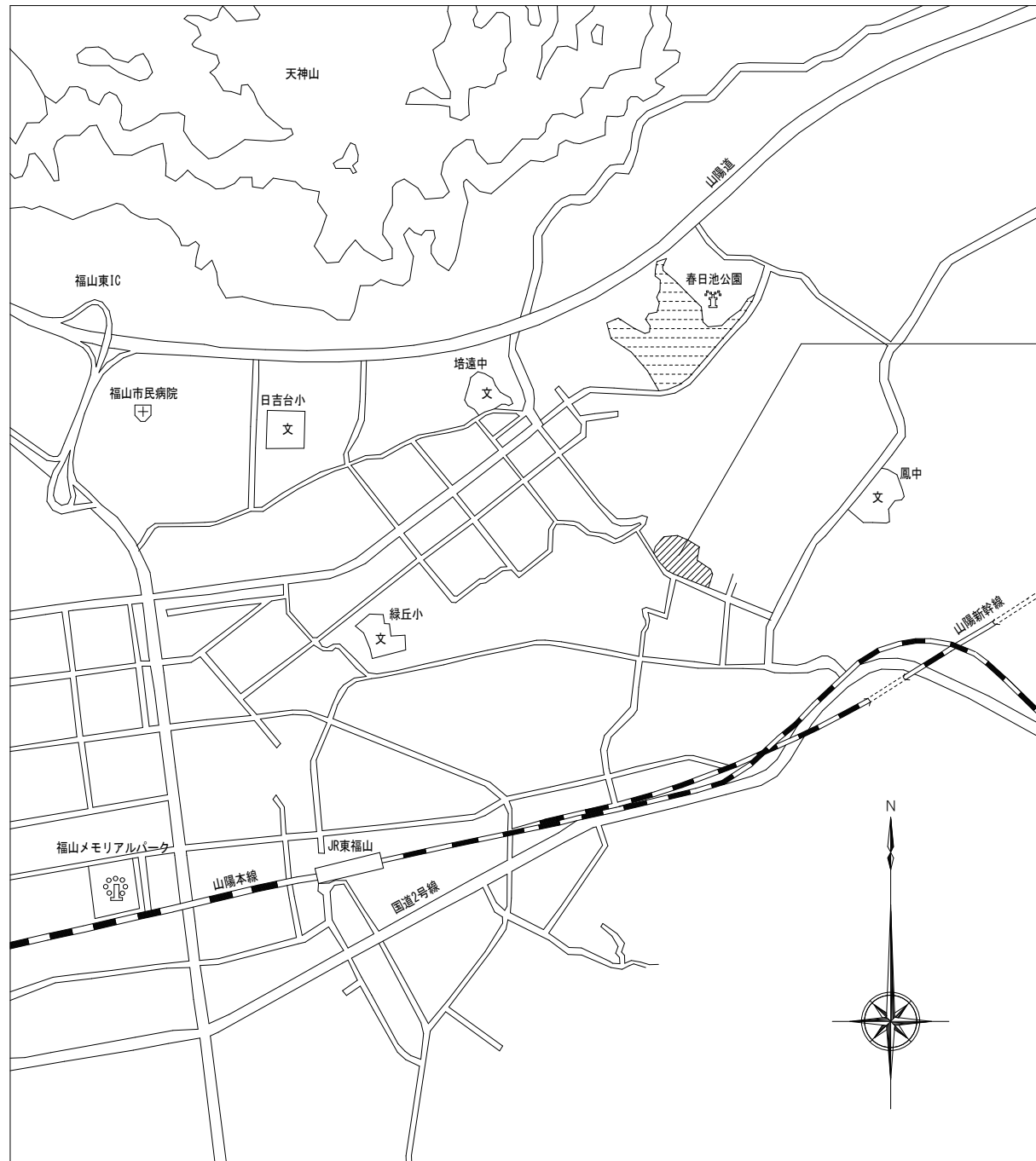
⑥ 騒音・粉塵が発生する作業は、学校管理者と事前協議が必要です。

⑦ この工事は、建設リサイクル法の対象工事には該当しませんが、特定建設資材の再資源化に努めるとともに、産業廃棄物は適切に処理してください。

⑧ 実施工程表を契約後14日以内に提出するとともに、速やかに承認図、施工計画書等の承諾を受けてください。

⑨ 別途工事施工業者と調整が必要です。

⑩ 2026年7月18日～2026年8月24日は夏休みです。



附近見取り図 NO SCALE

建築物の概要

名称	福山市立伊勢丘小学校南棟校舎
新築工事の着工日	1970年4月1日
住所	福山市伊勢丘五丁目7番1号
耐火	○耐火 ・準耐火 ・その他
構造	・木造 ○RC造 ・S造 ・その他
延べ面積	2,937㎡
階数	地上4階、地下階
解体の作業の対象となる床面積の合計	㎡

※①-3天井材：石綿含有なし

工事内容

- ・天井一部撤去(下地共)
- ・既存シャッター撤去(枠・マグサ共)
- ・既存巻上BOX撤去
- ・新規防火シャッター取付(レール、マグサ、取付用アンカ打ち、耐火シリング含む)
- ・柱、下り壁上裏EP-G塗り、天井復旧
- ・天井点検口設置
- ・床・巾木・廻縁等、各取合い補修
- ・施工時、搬入時等は適切な養生をすること。

工事場所：伊勢丘小学校
福山市伊勢丘五丁目7番1号

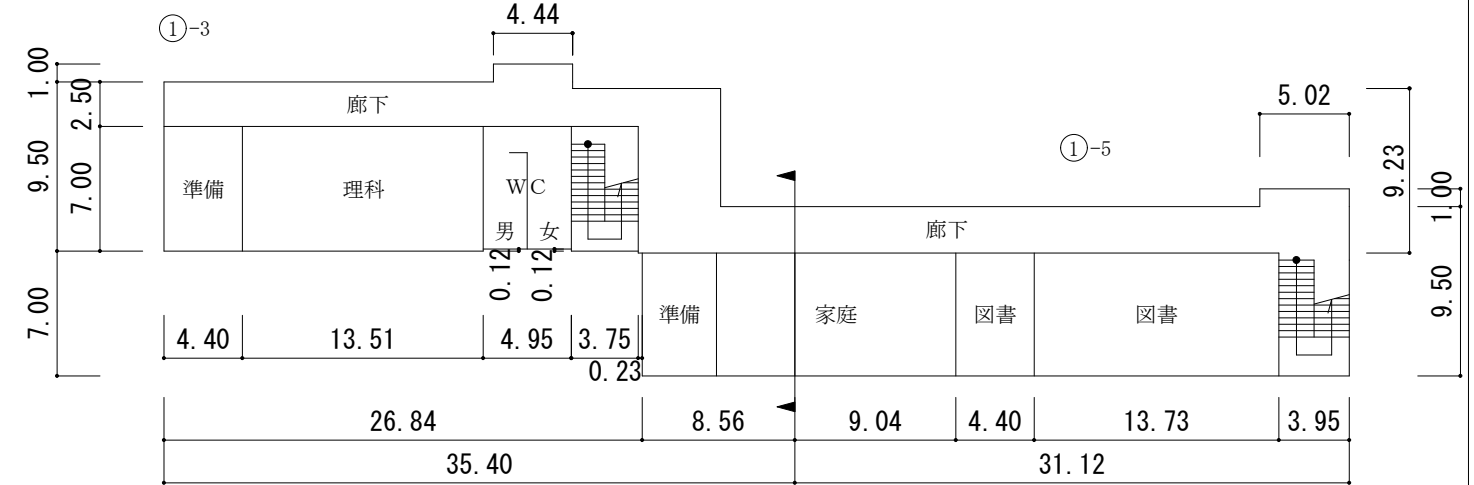
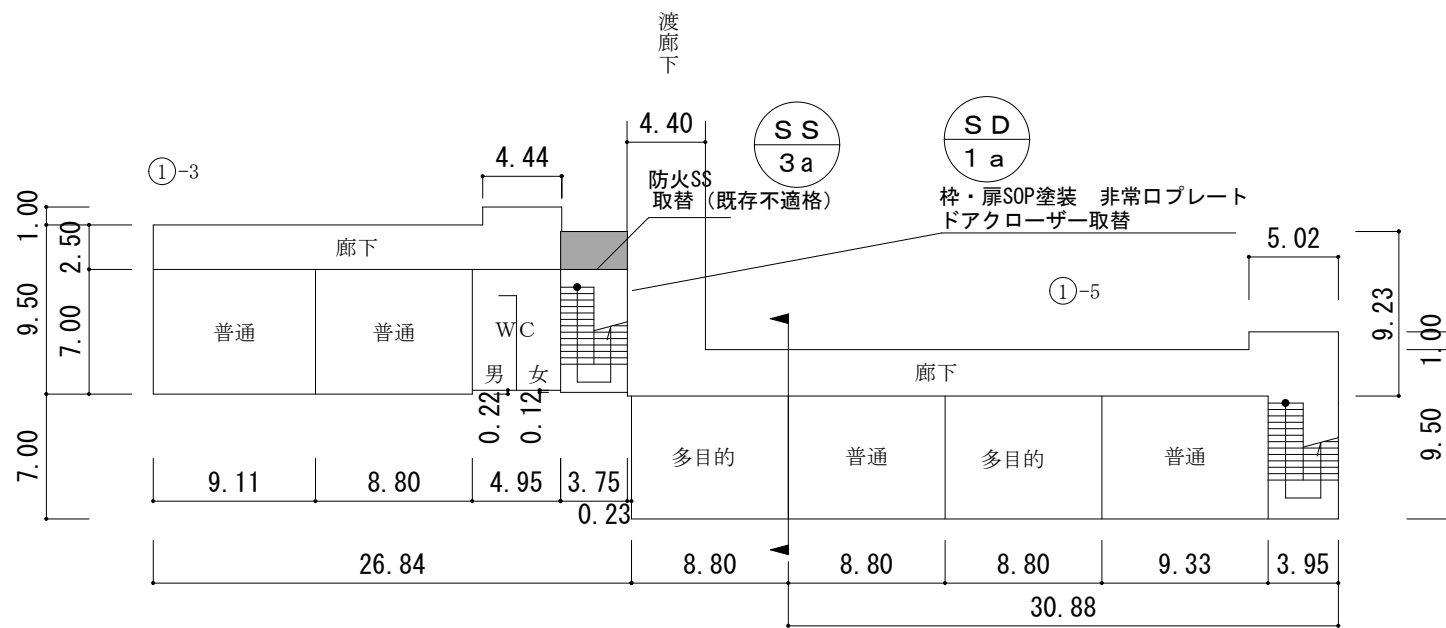
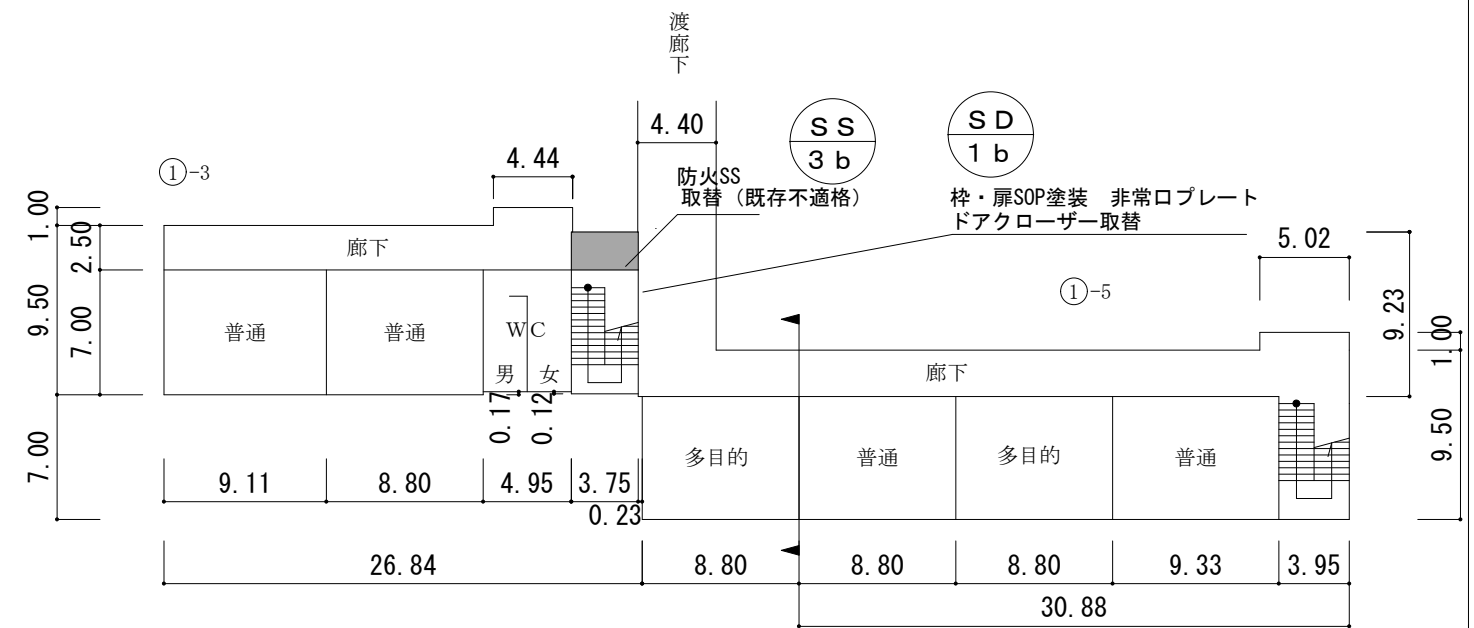
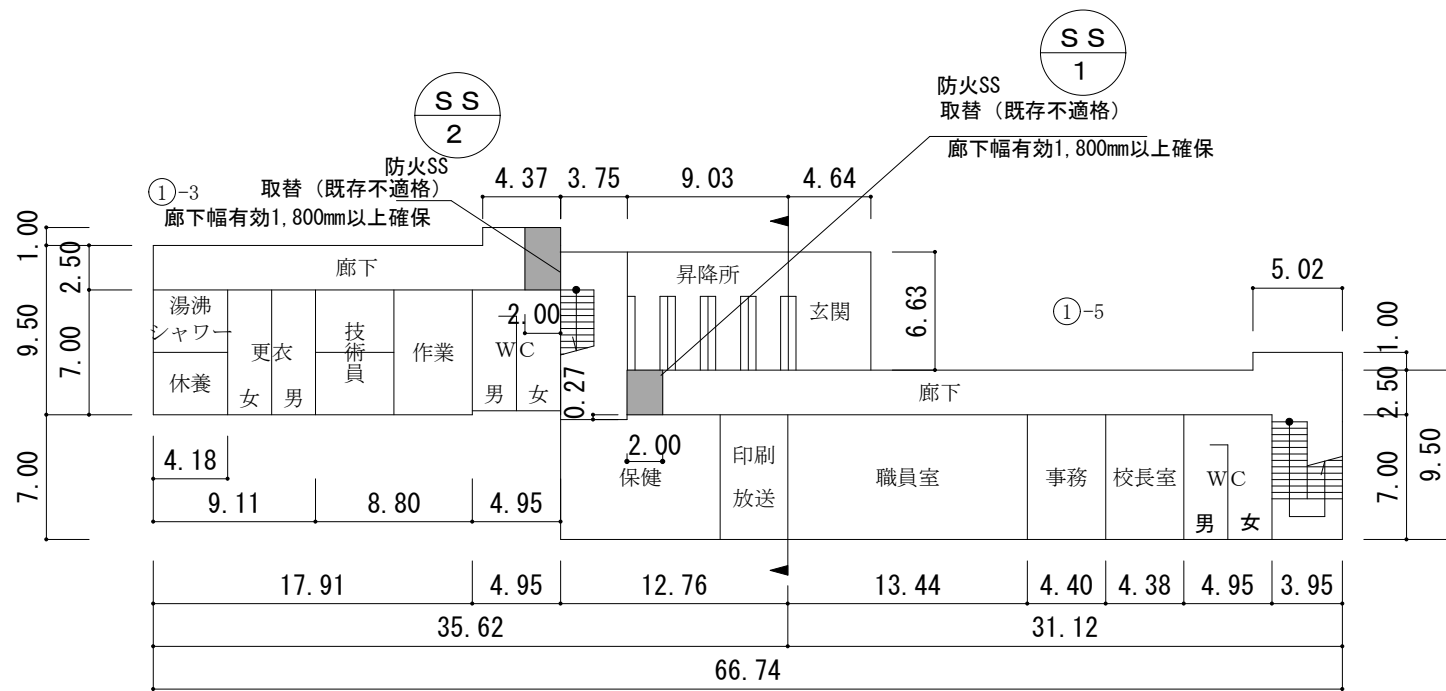


配置図 S=1/800

工事場所

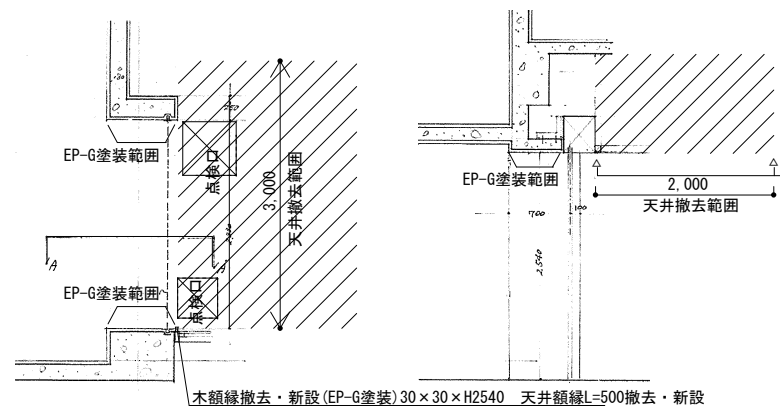
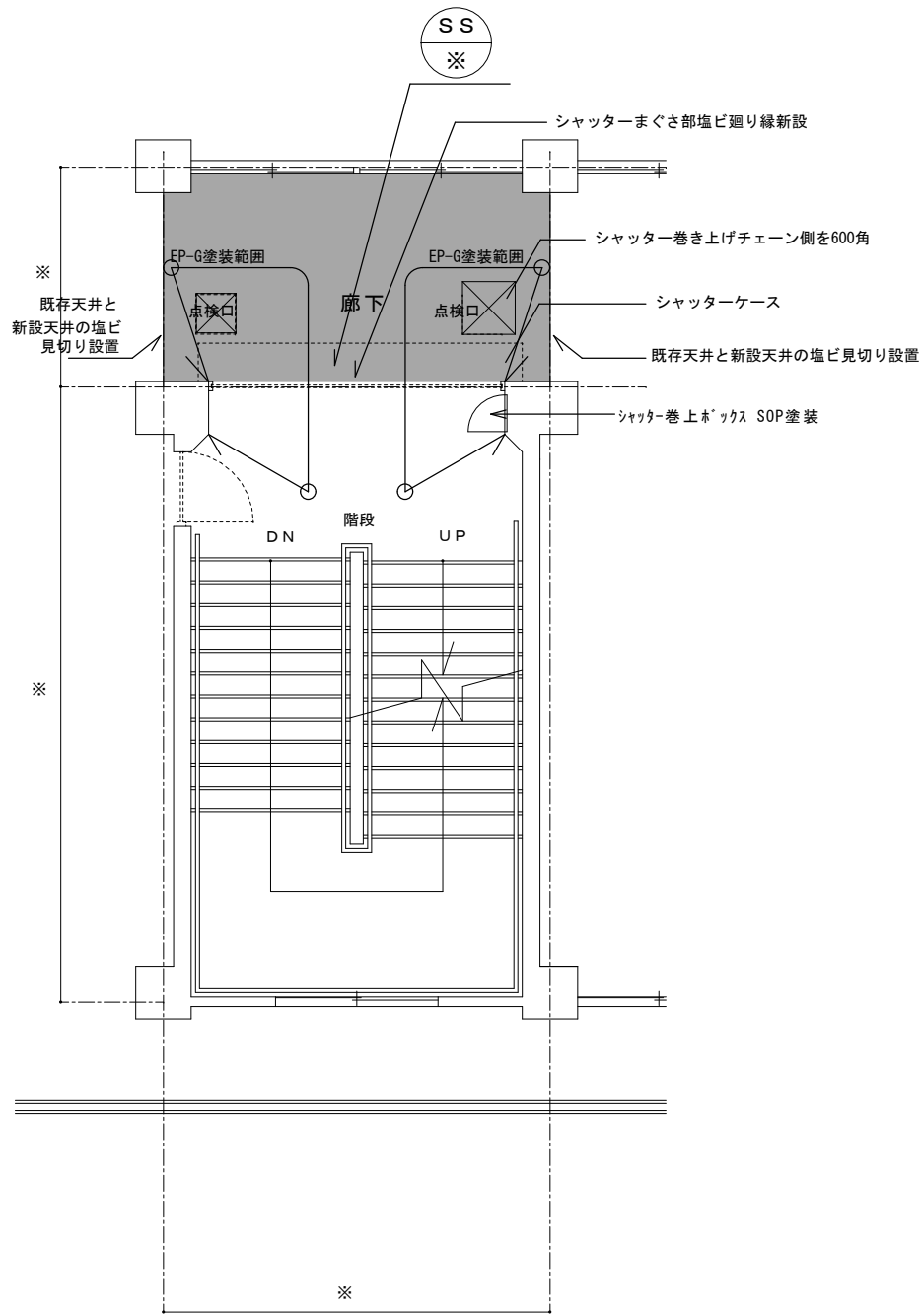
工事名	福山市立伊勢丘小学校南棟校舎階段室シャッター改修工事	福山市教育委員会事務局管理部施設課	図面NO. 3
図面名称	附近見取り図・配置図	2026年5月	

A2: 100%
A3: 71%

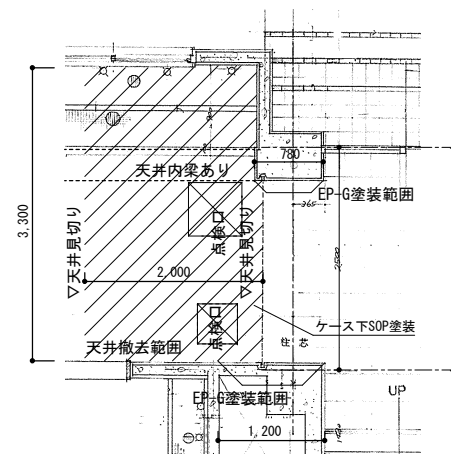


A2: 100%
A3: 71%

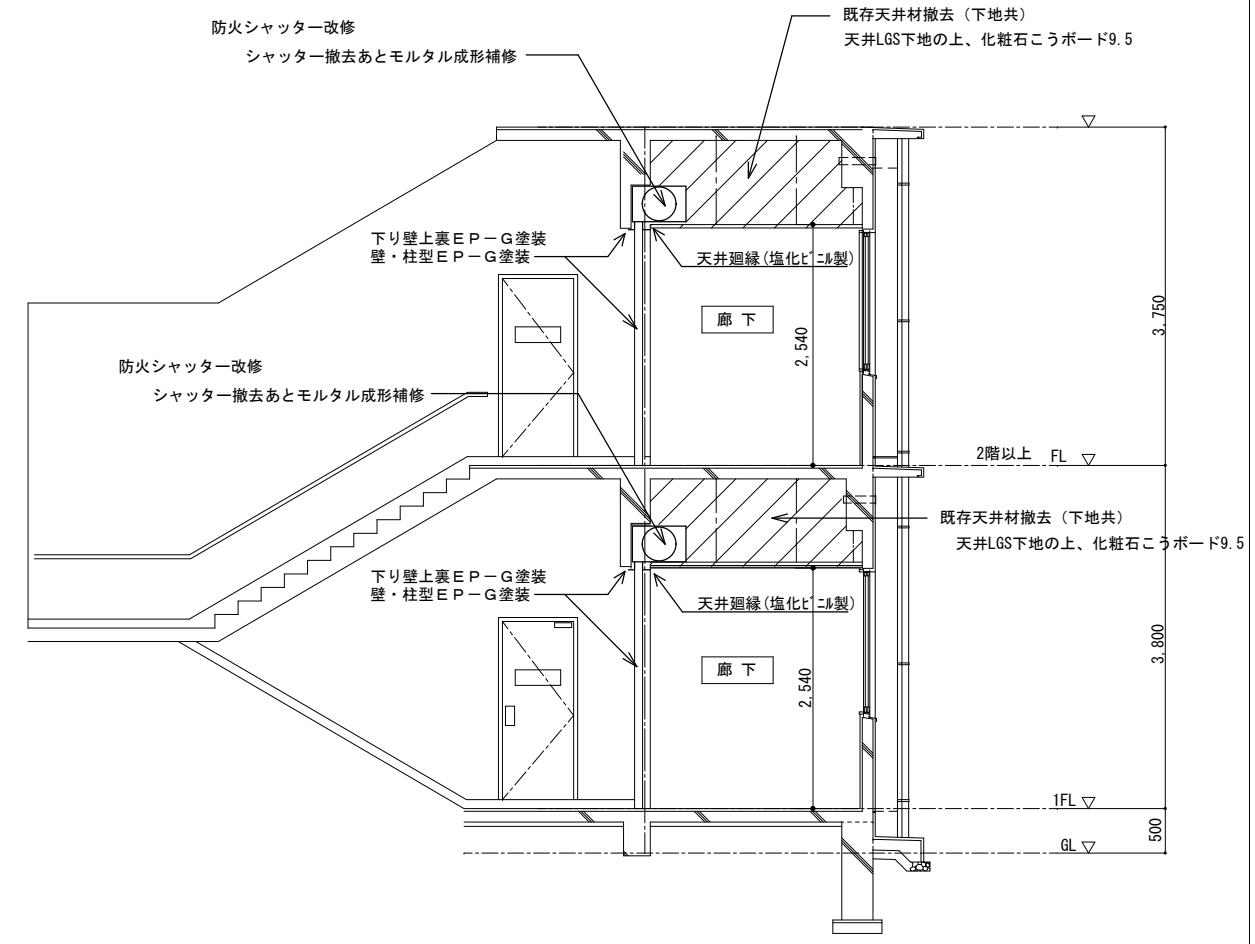
工事名	福山市立伊勢丘小学校南棟校舎階段室シャッター改修工事	福山市教育委員会事務局管理部施設課	図面NO.
図面名称	各階平面図	2026年5月	4



平面詳細図 A-A' 断面詳細図
SS 1 詳細図 1:60



SS 2 平面詳細図 1:60



参考断面図 1:60

- 天井改修部分を示す。
 - 既存天井材 (吸音テックス) (木下地共) 撤去後、天井LGS下地 (19型) の上、化粧石膏ボード9.5
 - シャッターまぐさ部塩ビ廻り縁新設、既存木廻り縁残置、既存天井と新設天井の塩ビ見切り設置
 - 天井内梁及び柱等のシャッター撤去跡はモルタル補修を行うこと
 - シャッター取付部下り壁上裏EP-G塗装
 - 天井点検口600角 1か所 (シャッター巻上げチェーン用)
 - 天井点検口450角 1か所 (天井点検用)
- ※: 平面図寸法、建具番号による。

平面詳細図 1:60

A2: 100%
A3: 71%

工事名	福山市立伊勢丘小学校南棟校舎階段室シャッター改修工事	福山市教育委員会事務局管理部施設課	図面NO.
図面名称	平面詳細図・断面詳細図 (参考図)	2026年5月	5

建具表 縮尺 1:50																						
建具符号及び寸法 SS 1 W2,330 x H2,540						SS 2 W2,050 x H2,540						SS 3 W3,510 x H2,540						SD 1				
姿 図 縮尺1:50	特定防火設備 遮煙性能付き					特定防火設備 遮煙性能付き					特定防火設備 遮煙性能付き					特定防火設備 遮煙性能付き						
	型式					型式					型式					型式						
	数量					数量					数量					数量						
	スラット					スラット					スラット					スラット						
ガイドレール					ガイドレール					ガイドレール					ガイドレール							
付属金物					付属金物					付属金物					付属金物							
部位及び改修詳細																						
記号	棟名	場所	階数	ガイドレール	改修内容	記号	棟名	場所	階数	ガイドレール	改修内容	記号	棟名	場所	階数	ガイドレール	改修内容	記号	棟名	場所	階数	改修内容
1	南棟	中央	1階	カバー工法	新規取替(カバー工法)	2	南棟	西側	1階	カバー工法	新規取替(カバー工法)	3a	南棟	西側	2階	カバー工法	新規取替(カバー工法)	1a	南棟	西側	2階	SOP塗装(枠扉共)
												3b	南棟	西側	3階	カバー工法	新規取替(カバー工法)	1b	南棟	西側	3階	SOP塗装(枠扉共)
ガイドレール改修方法																						
ハツリ・埋込み・・・既存レール撤去、モルタル撤去(カッパ入れ共)、モルタル埋め戻し																						
カバー工法・・・既存レール存置の上、レール取り付け																						
既存取合い部、SUS曲げ金物、隙間耐火シーリング打ち																						
備考																						
ガイドレール・シャッターボックス・まぐさ・防火扉・戸袋等見え掛り部はSOP塗装とする。巻き上げ部、吊下げチェーンとする。天井裏等、適切に防火区画すること。手動閉鎖装置は、H=2,000程度とする。作動確認を全箇所行うこと。天井点検口 450×450 と 600×600 を各1個/箇所とする。巻き上げチェーンの位置を確認すること。既存シャッター巻き上げボックスの扉は固定し、塗装する。ビス跡は、ビス留めにより穴をふさぐこと。手動閉鎖装置の見える位置に『メーカー名』・『設置日(工期末日)』を記載すること。※シャッター等の寸法は、現地で計測・施工図を作成し、監督員の承諾を受ける。																		※防火扉は開閉調整すること。 ※ドアクローザー取替(重量ドア用)とする(計2か所) ※「非常口」表示プレート(アクリル)取替とする(計2か所)				

A2: 100%
A3: 71%

工事名	福山市立伊勢丘小学校南棟校舎階段室シャッター改修工事		福山市教育委員会事務局管理部施設課	図面NO. 6
図面名称	建具表	2026年5月		

参考数量書

§ 工事名称 福山市立伊勢丘小学校南棟校舎階段室シャッター改修工事

§ 工事場所 広島県福山市伊勢丘五丁目7番1号

特記事項

- 1 この数量書は、福山市建設工事請負契約約款1条に定める「設計図書」ではなく参考数量です。従って、契約後の変更等を含意するものではありません。
- 2 数量の算出は次の基準によっています。

※ 「建築数量積算基準・同解説」 (建築工事積算研究会制定)

設 計 書

工事名称 福山市立伊勢丘小学校南棟校舎階段室シャッター改修工事

工事場所 福山市伊勢丘五丁目7番1号

【工事概要】
シャッター改修 建具改修・・・一式

【別途工事】
電気設備工事 機械設備工事

