

現場説明書（技術的事項）

工事名 福山市立松永小学校他3校外壁改修工事

（●印を適用）

1. 「建設工事に係る資材の再資源化等に関する法律（建設リサイクル法）」

第9条第1項に規定する対象工事

該当する

該当しない

2. 別途工事

なし

3. 現場の状況

設計図のとおり

4. 留意事項

① 本工事受注者は、地元企業・地場製品の活用に努めてください。

② 工事中は学校運営と同時使用となるため、仮囲い等を設置し、事故の無いよう十分注意してください。

③ 工事期間中は、周辺地域、生徒、職員及び第三者の安全に細心の注意を払い、危険の無いよう対策を講じてください。構内管理については学校管理者との協議、調整を十分に行ってください。

④ 工事車両の出入り口と生徒・学校関係者の出入り口が重複するため、大型車等の出入りには必要に応じて交通誘導員を配置し、安全管理に努めてください。

⑤ 工事関係車両の駐車場は、学校管理者と協議が必要です。

⑥ 騒音・粉塵及び振動・ガラ等の飛散に対して十分な配慮を講じてください。

⑦ この工事は、建設リサイクル法の対象工事には該当しませんが、特定建設資材の再資源化に努めるとともに、産業廃棄物は適切に処理してください。

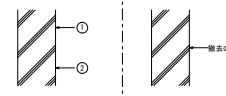
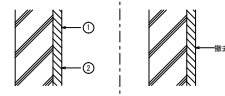
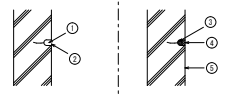
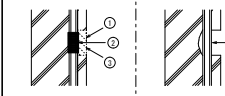
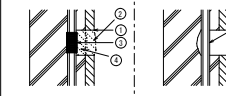
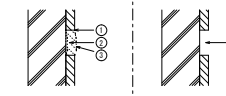
⑧ 実施工程表を契約後14日以内に提出するとともに、速やかに承認図、施工計画書等の承諾を受けてください。

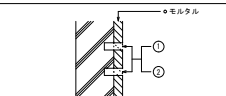
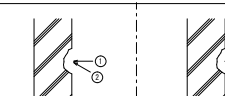
⑨ 2026年7月18日～2026年8月24日は夏休みです。

福山市立松永小学校他3校外壁改修工事

図面リスト	
図面番号	図名
1	表紙・目次
2	外壁改修工事特記仕様書No.1
3	外壁改修工事特記仕様書No.2
4	松永小学校 北棟 配置図・平面図・立面図
5	松永小学校 南棟 配置図・平面図・立面図
6	柳津小学校 北棟 配置図・平面図・立面図
7	柳津小学校 南棟 配置図・平面図・立面図
8	柳津小学校 給食棟 配置図・平面図・立面図
9	金江小学校 北棟 配置図・平面図・立面図
10	金江小学校 南棟 配置図・平面図・立面図
11	藤江小学校 北棟 配置図・平面図・立面図
12	藤江小学校 南棟 配置図・平面図・立面図

工事名	福山市立松永小学校他3校外壁改修工事		福山市教育委員会事務局管理部施設課						図面NO.
図面名称	表紙・目次	2026年5月	主務	課長	次長	課長補佐	施設課長	副課長	1

名称	A 表面劣化部処理		B ひび割れ部処理		C 錆防部処理		D 浮き部処理							
記号・仕様	A-1' 打抜き面劣化部処理【サンダー工法】		A-2' モルタル面劣化部処理【サンダー工法】		B-2' 打抜き面ひび割れ部処理【モルタル工法】 ひび割れ幅 1.0mm超		C-1' 打抜き面錆防部処理		C-2' モルタル面錆防部処理		D-1' モルタル面はつり			
改修前・改修後														
工程	①既存仕上げ材及び鉄骨部サンダーケレン（・全面・部分） ②ブラシ、圧搾空気等清掃		①既存仕上げ材及び鉄骨部サンダーケレン（・全面・部分） ②ブラシ、圧搾空気等清掃		①ひび割れ部リカット ②ブラシ、圧搾空気等清掃 ③シーリング材打設 ④リカット部埋戻し（ポリマーセメントモルタル）		①ひび割れ部リカット ②ブラシ、圧搾空気等清掃 ③シーリング材打設 ④リカット部埋戻し（ポリマーセメントモルタル）		①錆防剤塗布のほつり ②除去とし ③ブラシ、圧搾空気等清掃 ④防錆処理		①カッター縁切り（C-3） ②浮き部はつり ③除去とし ④ブラシ、圧搾空気等清掃 ⑤防錆処理		①カッター縁切り（C-3） ②浮き部はつり ③ブラシ、圧搾空気等清掃	
設計数量	㎡		設計数量：13.8㎡		設計数量：m		設計数量：86m		設計数量：m		設計数量：32.2m		設計数量：27.7㎡	

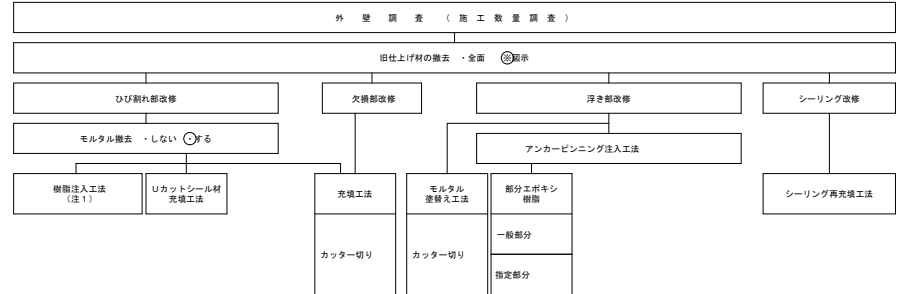
名称	D 浮き部処理		E 欠損部処理	
記号・仕様	D-2' モルタル面アンカーピンニング部分エポキシ樹脂注入工法【標仕4.3.1.1】		E-1' 打抜き面劣化工法【標仕4.2.8】の一部	
改修前・改修後				
工程	①穿孔 ②孔内ブラシ、圧搾空気等清掃 ③エポキシ樹脂注入 ④ステンレスピン挿入		①一般部分標準グリッド（250×250） （指定部以外の部分） ②鉄骨部 （標仕2.0.0以下で専用に制定している幅の狭い箇所） ③アンカーピン固定部	
設計数量	㎡		設計数量：㎡	

外壁改修フロー図

コンクリート打抜き仕上げ外壁の場合



モルタル塗り仕上げ外壁の場合



その他特記事項

打音及び目視調査、改修の範囲

- ・建物の1階から最上階まで（屋上部のPH、液り廊下等も含む）に対して打音及び目視により、浮き ひび割れ及び欠損について調査を行なう。各調査で異常のある場合は、計測し図面に幅・長さ・厚さ・面積などを記入表示する。
- ・調査は高所作業車で行うものとする。
- ・調査不可能範囲は、報告書に範囲を明示の上、監督員と対応を協議すること。
- ・敷地の特性上、高所作業車で調査、改修工事を行えない箇所に関しては、監督員及び学校管理者と協議の上、危険箇所については、立ち入り禁止措置を講ずる。（鉄筋杭L=1000@4m+トラロープ）
- ・改修範囲（石綿含有仕上塗材の除去含む）については、施工数量調査報告書を提出し、監督員と協議の上決定する。

はつり時等の養生について

- ・高所作業車での作業となるため、監督員と協議の上、埃等が飛散しないように対策を講じること。

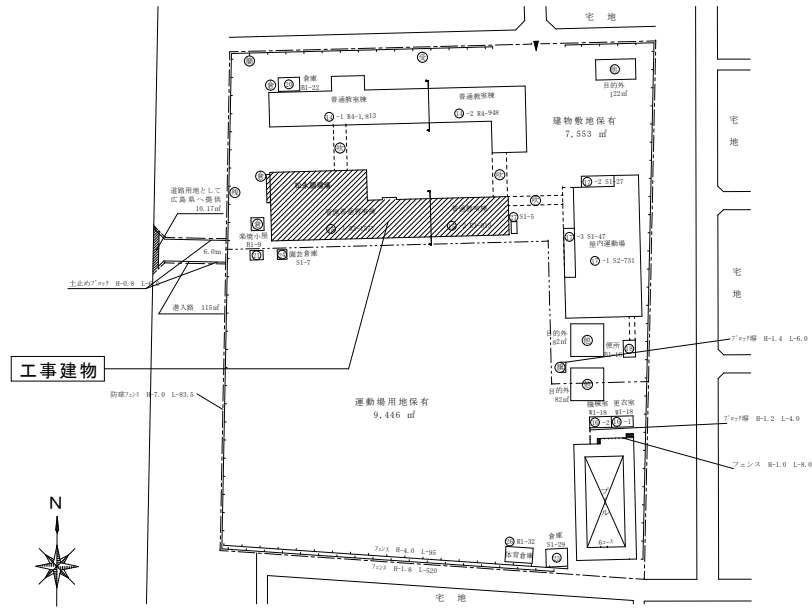
鉄筋防錆処理

- ・鉄筋コンクリート用防錆剤等を塗り付け、防錆処理を行う。
- ・処理済み部分についても、発錆が確認できた場合は、同様に防錆処理を行う。

A2: 100%
A3: 71%

工事名	福山市立松永小学校他3校外壁改修工事	福山市教育委員会事務局管理部施設課	図面NO.
図面名称	外壁改修工事特記仕様書No.2	2026年5月	3

松永小学校 南棟

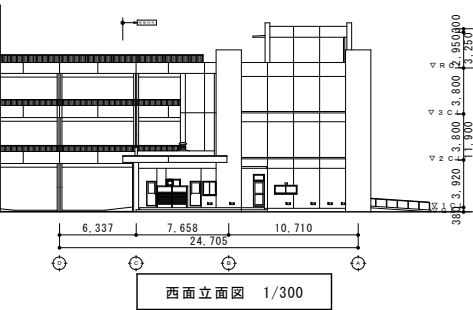


配置図 1/1000

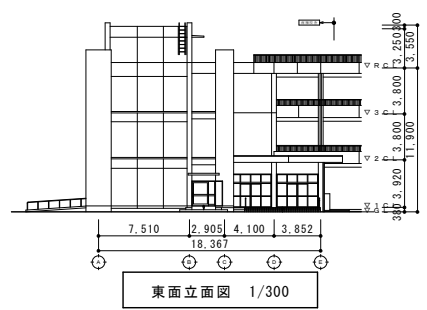
建築物の概要

名称	福山市立松永小学校南棟校舎
新築工事の着工日	1972年4月1日
住所	福山市松永町丁目7番11-8号
耐火	○耐火・準耐火・その他
構造	・木造 ○RC造 ・S造 ・その他
延べ面積	2,043㎡
階数	地上3階・地下1階
原体の存置の対象となる既設構造物	㎡

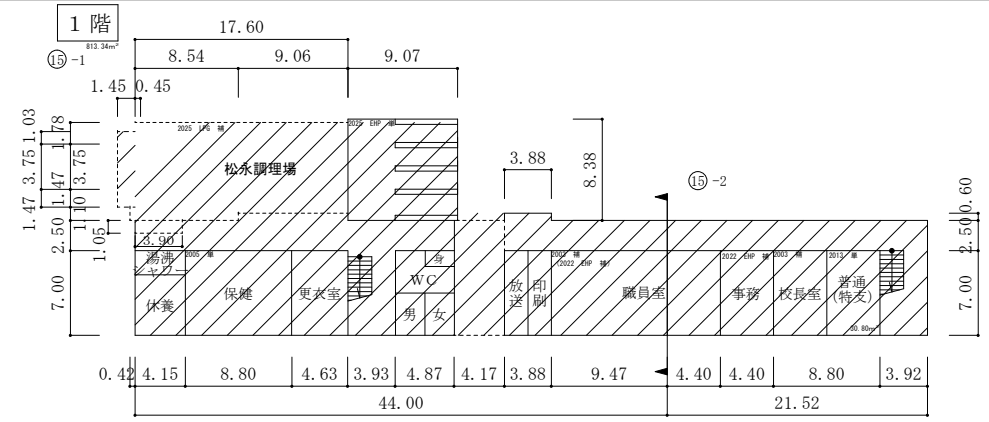
①-1, 2 外壁石綿含有なし



西面立面図 1/300

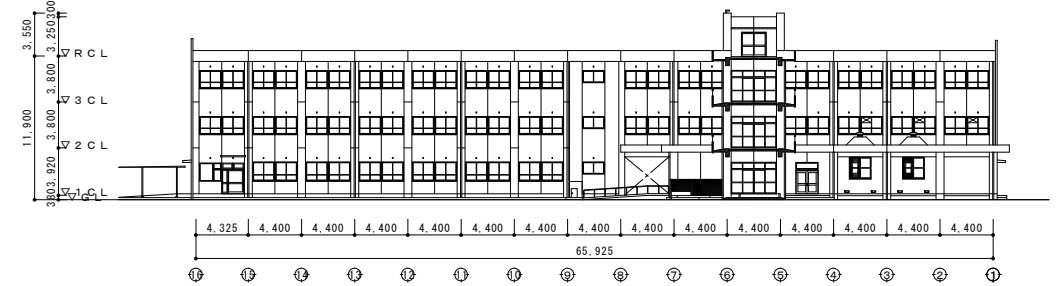


東面立面図 1/300

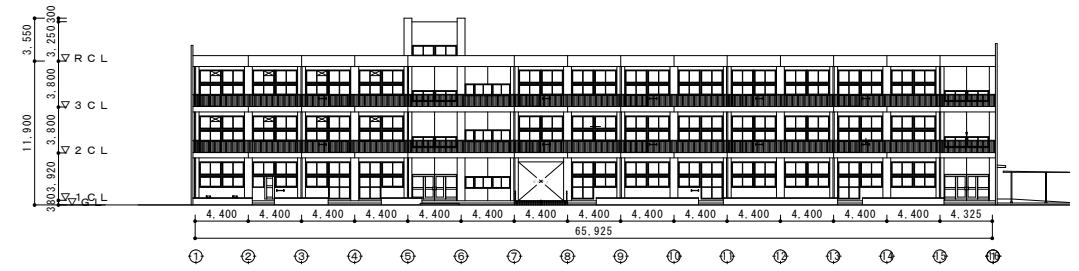


1階平面図 1/300

斜線部・・・外壁改修箇所を示す。



北面立面図 1/300

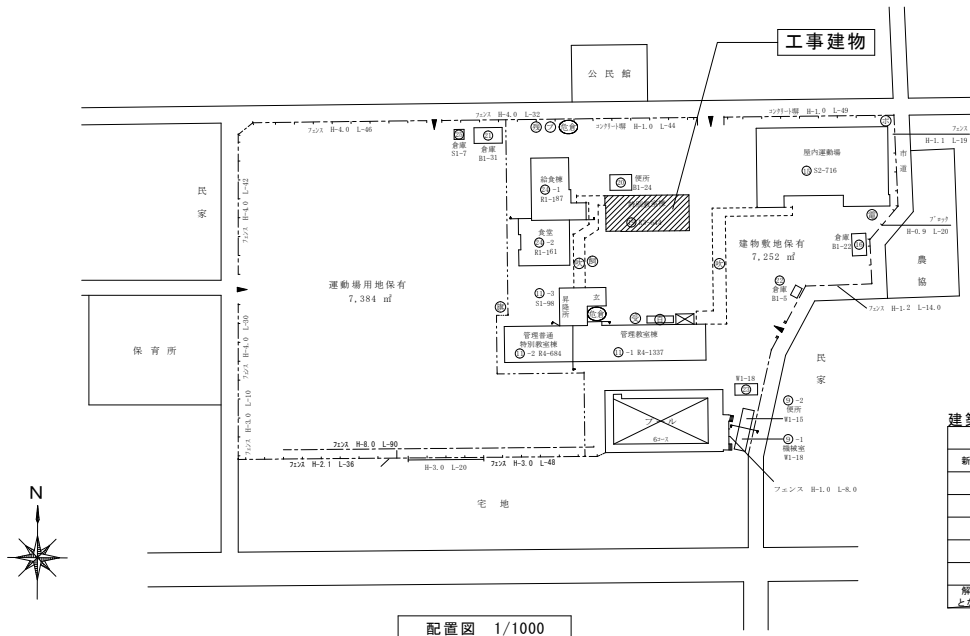


南面立面図 1/300

A2: 100%
A3: 71%

工事名	福山市立松永小学校他3校外壁改修工事	福山市教育委員会事務局管理部施設課	図面No. 5
図面名称	松永小学校 南棟 配置図・平面図・立面図	2026年5月	

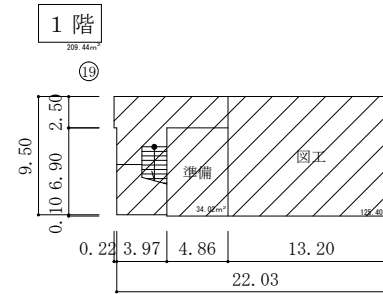
柳津小学校 北棟



配置図 1/1000

建築物の概要

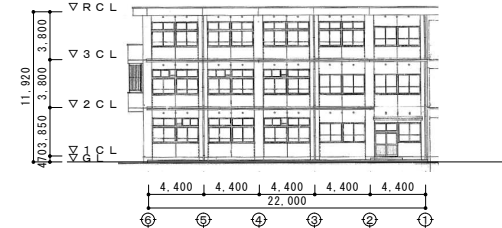
名称	福山市立柳津小学校北棟校舎
新築工事の着工日	1988年4月1日
住所	福山市柳津町五丁目2番25号
耐火	○耐火 ・準耐火 ・その他
構造	・木造 ○RC造 ・S造 ・その他
延べ面積	644㎡
階数	地上4階、地下1階
解体の作業の対象となる床面積の合計	㎡
(19) 外壁石積含有なし	



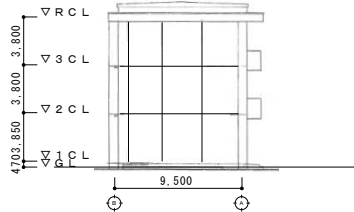
1階平面図 1/300



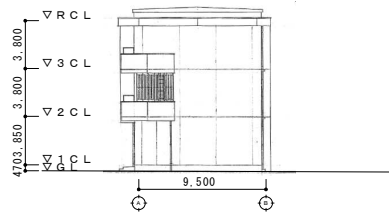
・・・外壁改修箇所を示す。



北面立面図 1/300



西面立面図 1/300



東面立面図 1/300

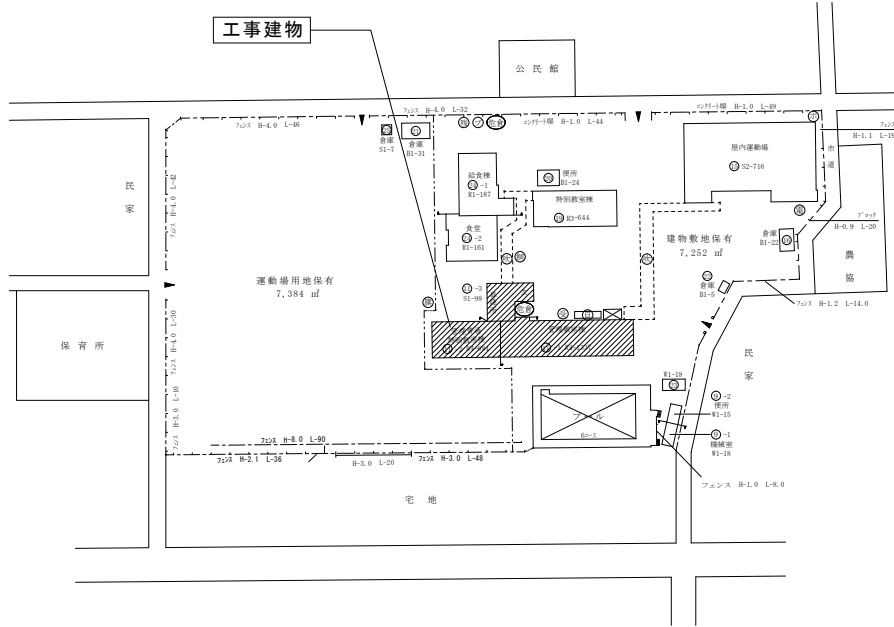


南面立面図 1/300

A2 - 100%
A3 - 71%

工事名	福山市立松永小学校他3校外壁改修工事		福山市教育委員会事務局管理部施設課	図面NO.
図面名称	柳津小学校 北棟	2026年5月		6
	配置図・平面図・立面図			

柳津小学校 南棟

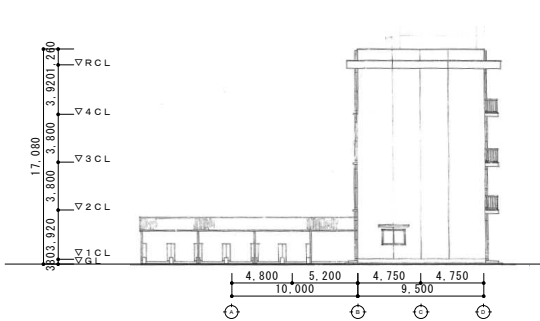


配置図 1/1000

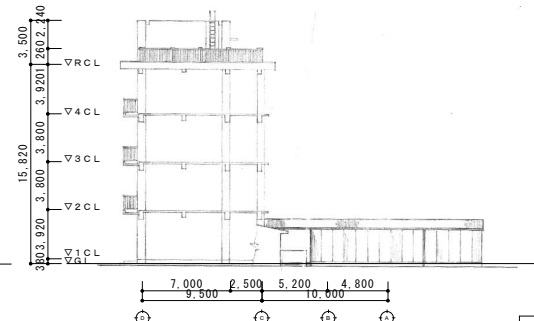
建築物の概要

名称	福山市立柳津小学校南棟校舎
新築工事の着工日	1976年3月1日
住所	福山市柳津町五丁目2番25号
耐火	○耐火 ・準耐火 ・その他
構造	・木造 ○RC造 ・S造 ・その他
延べ面積	2,119㎡
階数	地上4階・地下 階
解体の作業の対象となる床面積の合計	㎡

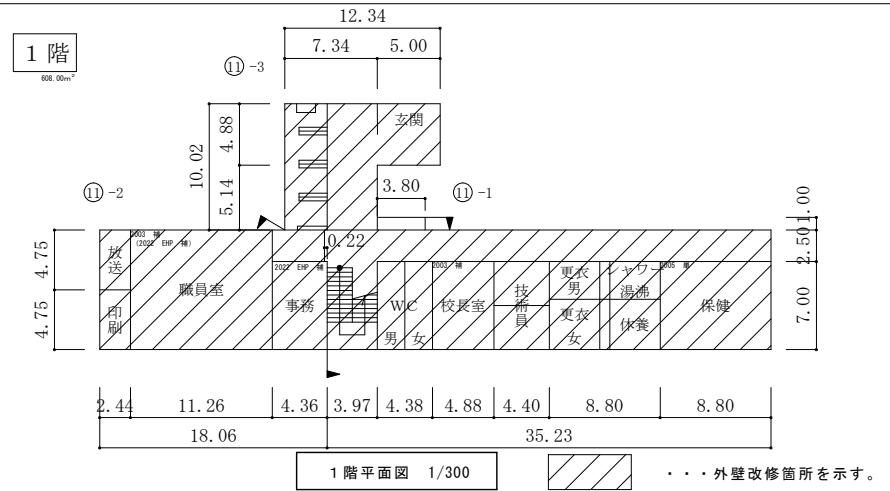
①-1、2、3 外壁石綿含有なし



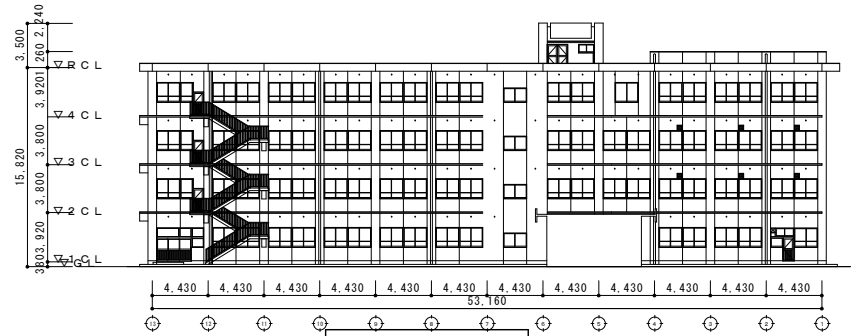
西面立面図 1/300



東面立面図 1/300



1階平面図 1/300



北面立面図 1/300



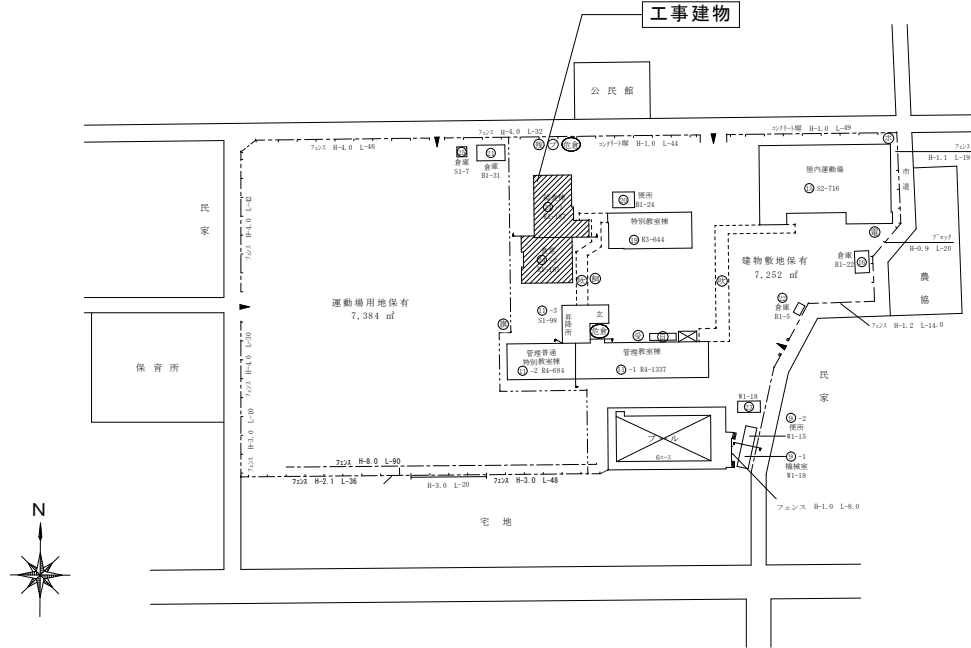
南面立面図 1/300

A2: 100%
A3: 71%

工事名	福山市立松永小学校他3校外壁改修工事	福山市教育委員会事務局管理部施設課
図面名称	柳津小学校 南棟 配置図・平面図・立面図	2026年5月
		図面NO.
		7

柳津小学校 給食棟

工事建物

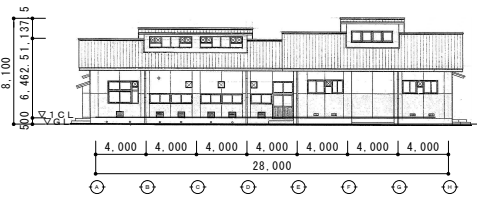


配置図 1/1000

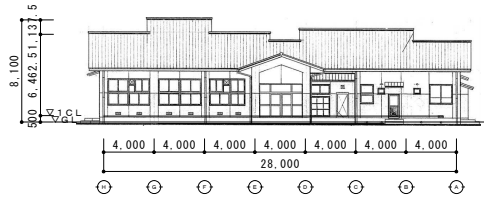
建築物の概要

名称	福山市立柳津小学校給食棟校舎
新築工事の着工日	1995年3月1日
住所	福山市柳津町五丁目2番25号
耐火	○耐火 ・準耐火 ・その他
構造	・木造 ○RC造 ・S造 ・その他
延べ面積	261㎡
階数	地上1階、地下 階
解体の作業の対象となる床面積の合計	㎡

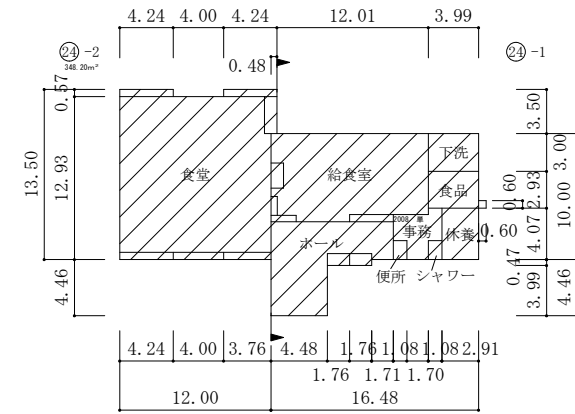
①、② 外壁石積含有なし



西面立面図 1/200



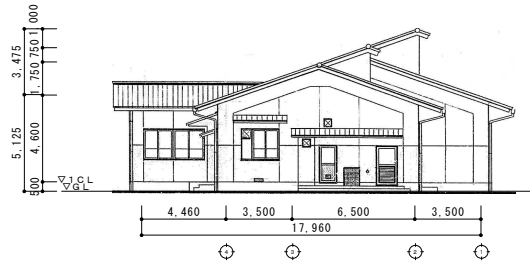
東面立面図 1/300



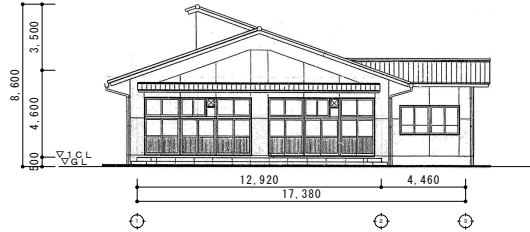
1階平面図 1/300



・・・外壁改修箇所を示す。



北面立面図 1/200

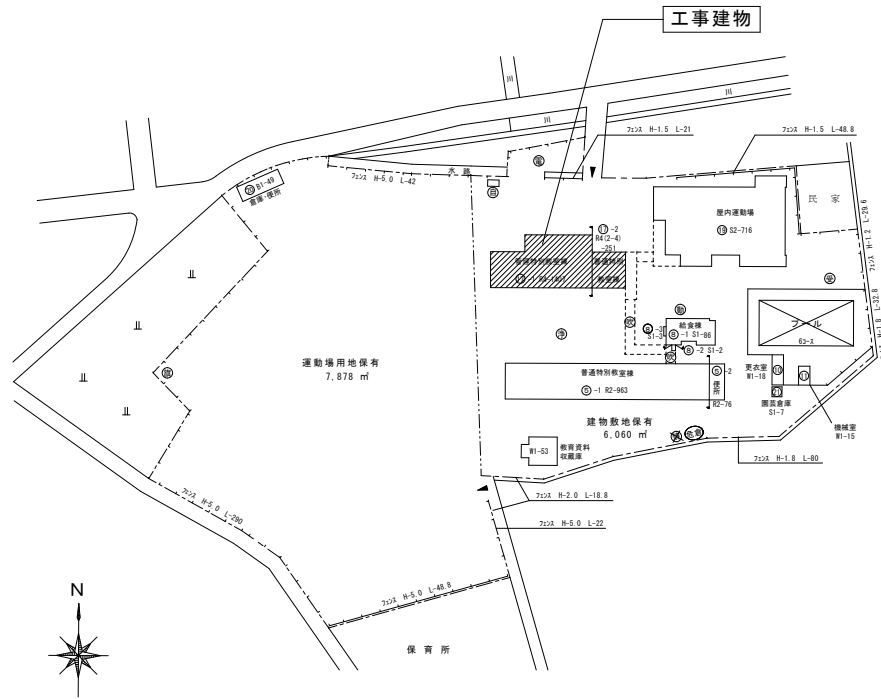


南面立面図 1/200

A2: 100%
A3: 71%

工事名	福山市立松永小学校他3校外壁改修工事	福山市教育委員会事務局管理部施設課
図面名称	柳津小学校 給食棟 配置図・平面図・立面図	2026年5月
		図面NO.
		8

金江小学校 北棟

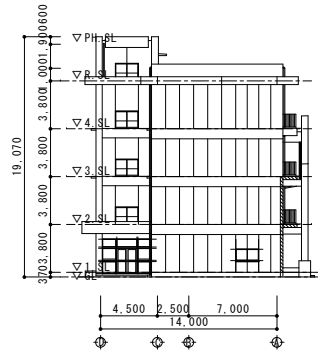


配置図 1/1000

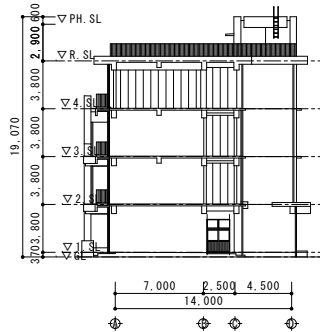
建築物の概要

名称	福山市立金江小学校北棟校舎
新築工事の着工日	1980年4月1日
住所	福山市金江町金見3552番地1
耐火	○耐火 ・準耐火 ・その他
構造	・木造 ○RC造 ・S造 ・その他
延べ面積	1,658㎡
階数	地上4階、地下1階
解体の作業の対象となる床面積の合計	㎡

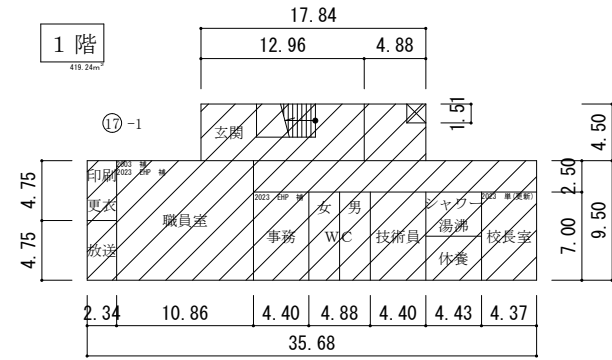
①-1, 2 外壁石綿含有なし



西面立面図 1/300

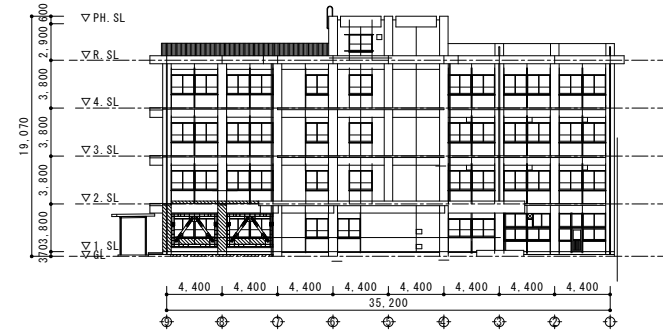


東面立面図 1/300



1階平面図 1/300

...外壁改修箇所を示す。



北面立面図 1/300

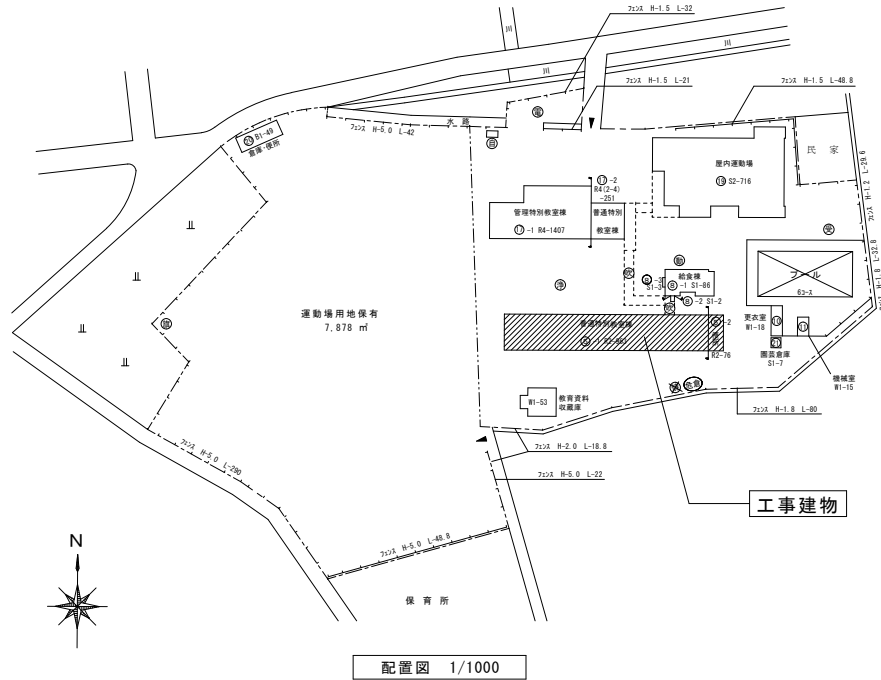


南面立面図 1/300

A2: 100%
A3: 71%

工事名	福山市立松永小学校他3校外壁改修工事		福山市教育委員会事務局管理部施設課	図面NO. 9
図面名称	金江小学校 北棟 配置図・平面図・立面図	2026年5月		

金江小学校 南棟

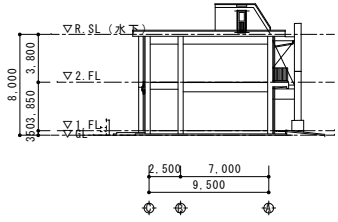


配置図 1/1000

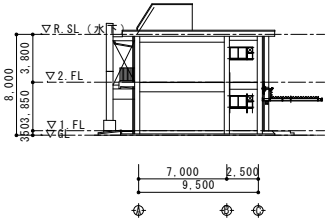
建築物の概要

名称	福山市立金江小学校南棟校舎
新築工事の着工日	1966年4月1日
住所	福山市金江町金見3552番地1
耐火	○耐火 ・準耐火 ・その他
構造	・木造 ○RC造 ・S造 ・その他
延べ面積	1,039㎡
階数	地上2階、地下 階
解体の作業の対象となる圧縮機の場合	㎡

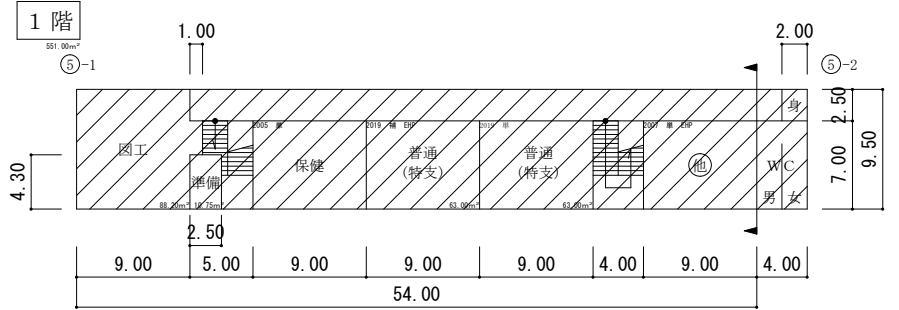
◎-1、2 外壁石積含有なし



西面立面図 1/300

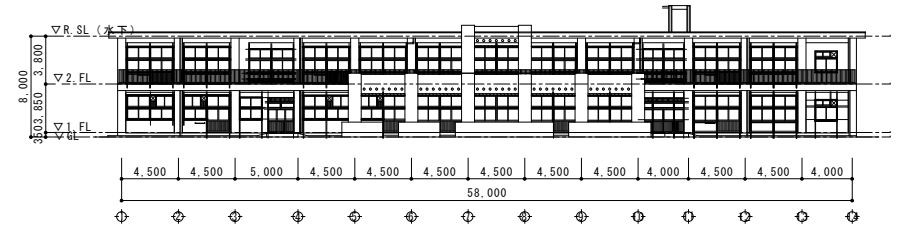


東面立面図 1/300

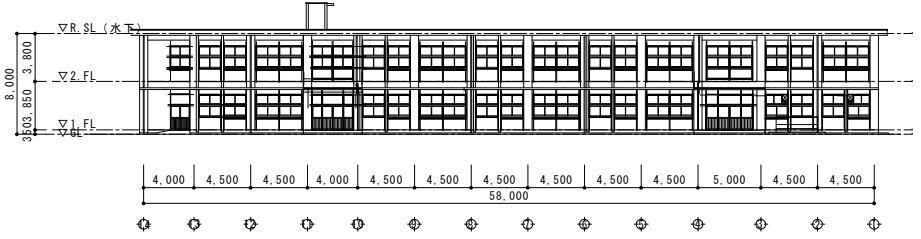


1階平面図 1/300

斜線表示・・・外壁改修箇所を示す。



北面立面図 1/300

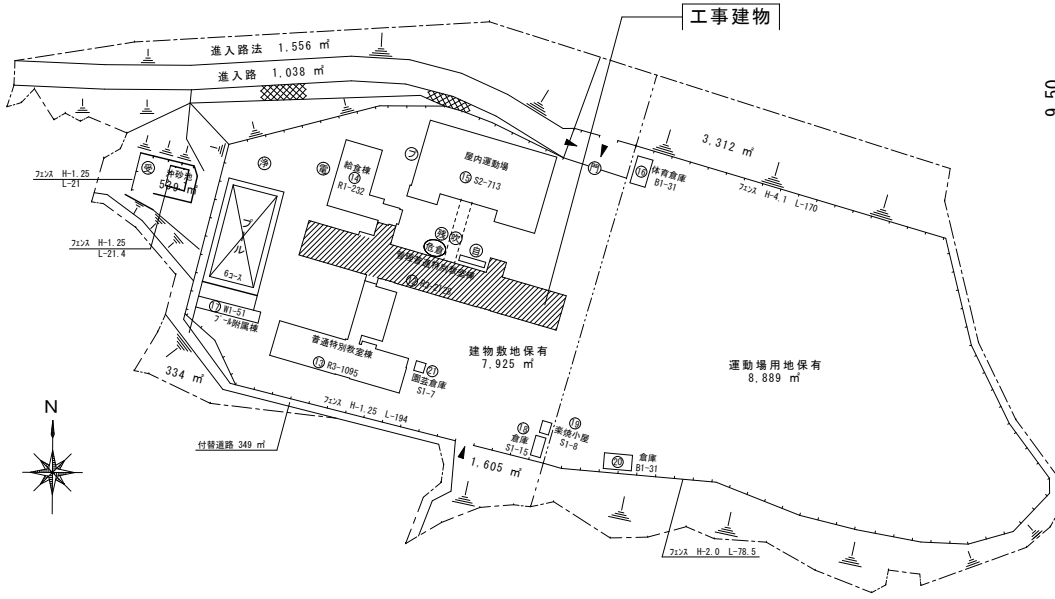


南面立面図 1/300

A2: 100%
A3: 71%

工事名	福山市立松永小学校他3校外壁改修工事	福山市教育委員会事務局管理部施設課	図面NO.
図面名称	金江小学校 南棟 配置図・平面図・立面図	2026年5月	10

藤江小学校 北棟

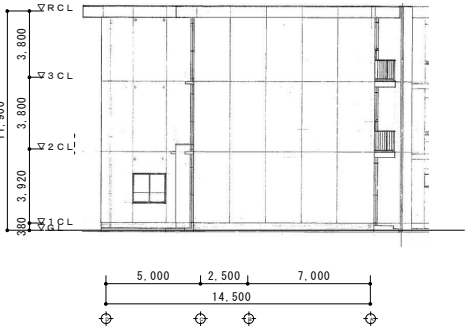


配置図 1/1000

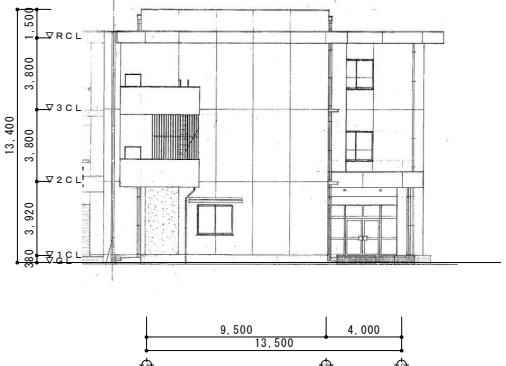
建築物の概要

名称	福山市立藤江小学校北棟校舎
新築工事の着工日	1982年2月1日
住所	福山市藤江町2894番地
耐火	○耐火 ・準耐火 ・その他
構造	・木造 ○RC造 ・S造 ・その他
延べ面積	2,128㎡
階数	地上3階、地下 階
解体の作業の対象となる床面積の合計	㎡

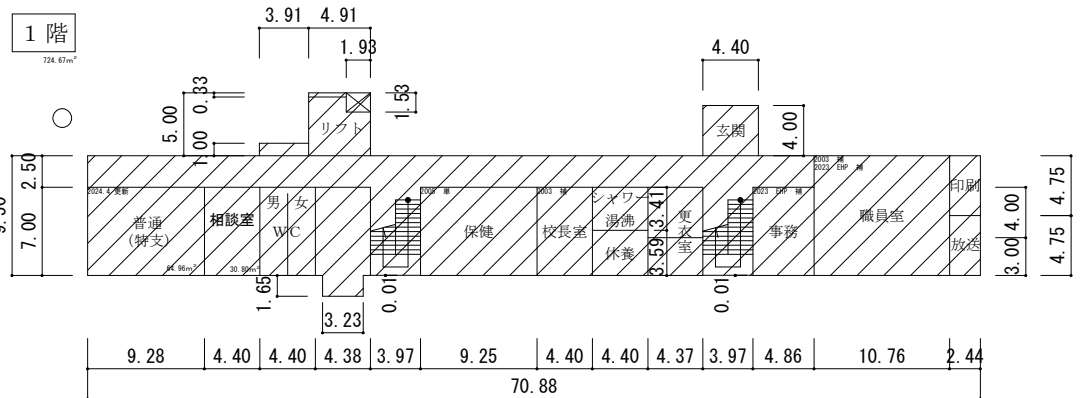
② 外壁石積含有なし



西面立面図 1/200

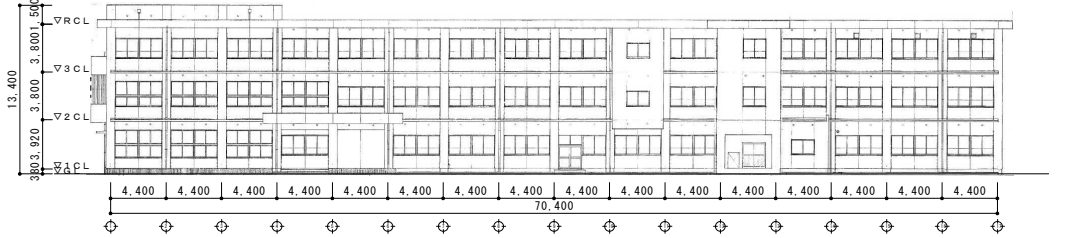


東面立面図 1/200

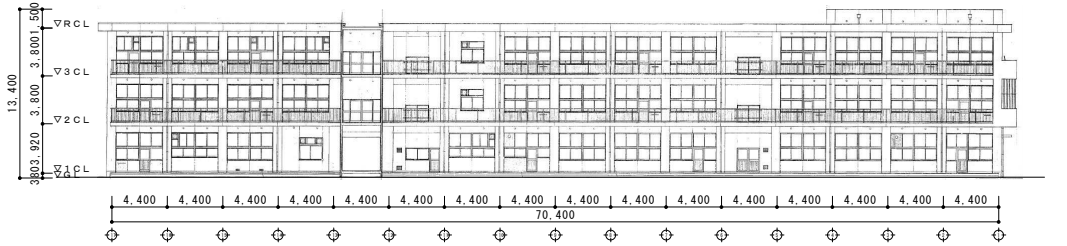


1階平面図 1/300

斜線部・・・外壁改修箇所を示す。



北面立面図 1/300

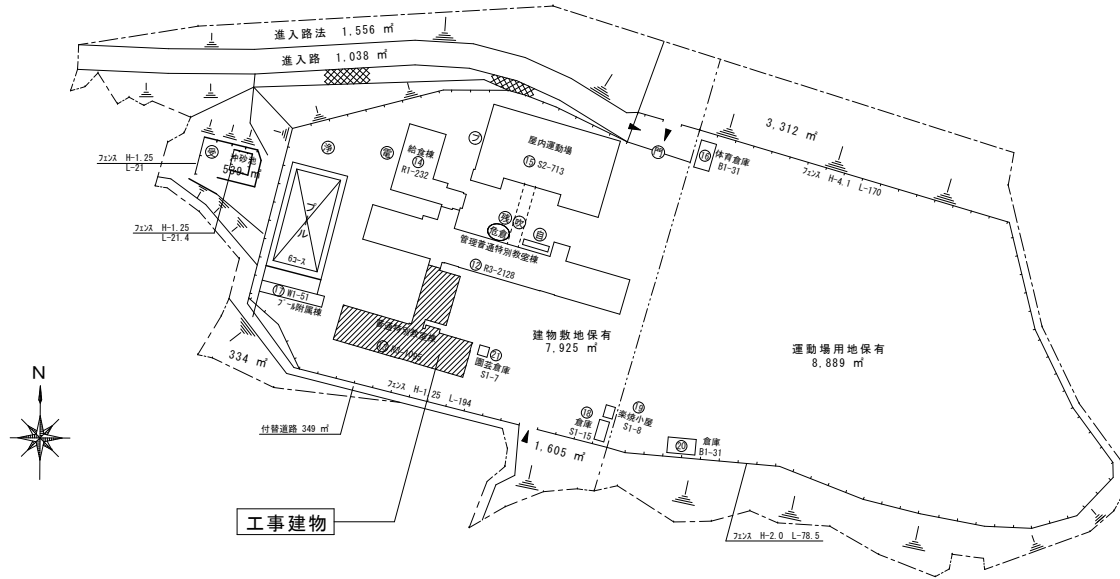


南面立面図 1/300

A2: 100%
A3: 71%

工事名	福山市立松永小学校他3校外壁改修工事	福山市教育委員会事務局管理部施設課	図面NO.
図面名称	藤江小学校 北棟 配置図・平面図・立面図	2026年5月	11

藤江小学校 南棟

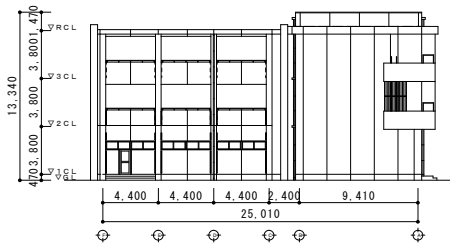


配置図 1/1000

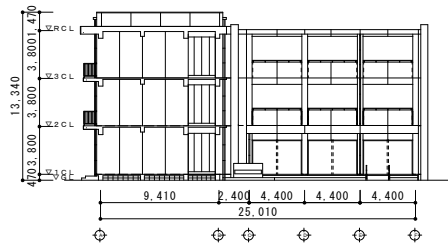
建築物の概要

名称	福山市立藤江小学校南棟校舎
新築工事の着工日	1982年2月1日
住所	福山市藤江町2894番地
耐火	○耐火 ・準耐火 ・その他
構造	・木造 ○RC造 ・S造 ・その他
延べ面積	1,095m ²
階数	地上3階、地下1階
解体の作業の対象となる区画棟の番号	13

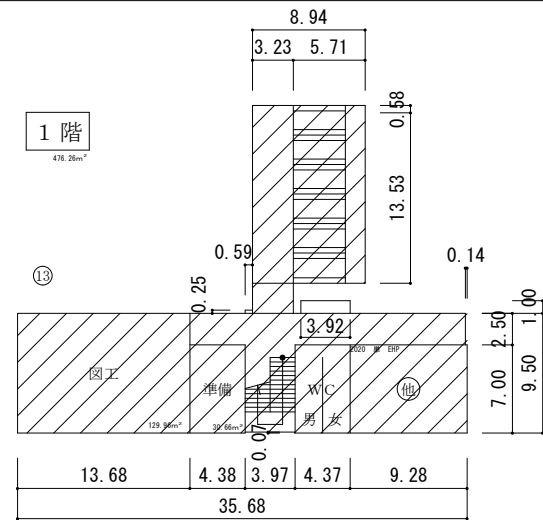
13 外壁石綿含有なし



西面立面図 1/300



東面立面図 1/300



参考数量書

§ 工事名称 福山市立松永小学校他 3 校外壁改修工事

§ 工事場所 福山市松永町六丁目 7 番 1 1 - 8 号 外 3 か所

特記事項

- 1 この数量書は、福山市建設工事請負契約約款 1 条に定める「設計図書」ではなく参考数量です。従って、契約後の変更等を含意するものではありません。
- 2 数量の算出は次の基準によっています。

※ 「建築数量積算基準・同解説」 (建築工事積算研究会制定)

