

仕 様 書

1. 品 名

ガス回転釜

2. 品質規格その他

品名	型式 (参考品)	規格・仕様
ガス回転釜	服部工業株式会社 GHSL-190FUH1	<ul style="list-style-type: none">・外形寸法：1,610(±10)×1,130(±10)×2,060(±10)mm・水入量：190 リットル・ガス消費量：42kw 以上・ガス接続：20A・密閉型開閉装置：蓋スプリング破損時に、スプリング部品の飛散による異物混入などを避けるため、破損部品が床などに落ちない様に専用 BOX 内で回収ができること。・釜鏝上端高さ：FL(フロアライン)から 805 mmにすること。

※寸法等の詳細は別紙図面参照

●ガス種：LPG

●材質

- ・外釜：SUS 製
- ・内釜：鋳鉄製
- ・蓋部：ステンレス製（空気穴抜き付）
- ・脚部：鉄製

●安全装置

- ・立消え安全装置：着火不良や吹きこぼれなどで火が消えた際に自動消火すること。
- ・釜安全固定装置：誤操作防止のため、ハンドル軸にストッパーを付けること。

●規格・仕様

- ・蓋中折れ式：蓋洗浄時に、水を床に落とさず釜内で洗浄ができること。
- ・センタードロースタック式マグネット式：釜を回転させずに排水ができること。
- ・SUS 製ハンドル握り：釜を回転させる取手は、破損しない SUS 製にすること。
- ・釜固定：災害時などに釜が転倒しない様に、釜はアンカーボルトで固定すること。
- ・給水給湯カラン(15A)：回転釜専用カラン(給水/給湯)を本体に設けること。
- ・洗浄用ハンドシャワー：洗浄専用のハンドシャワーを本体に常設すること。
- ・一体式ウォーム受け：釜回転ギア部は完全密閉構造とし、グリス等の潤滑剤が外部へ露出・飛散・滴下しない構造であること。
- ・鋳鉄内釜：腐食防止の金気止め処理を行うこと。

- ・緊急対応：問題発生時にメーカー対応が可能なこと。
- ・製品保証：初期不良等、発注者の責によらない不具合等について、保証を有すること。

※参考品以外で入札に参加する場合は、2026年(令和8年)6月4日(木)までに、同等承認申請書(様式2)及び仕様書が確認できるカタログ等を次の担当者へ持参し、承認を得ること。承認を得ていない場合は、入札に参加できない。

担当者：教育委員会事務局学校教育部学校保健課 川本
電 話：(084)928-1160

3. 数 量

2基

4. 納品場所・納品方法

納品場所：瀬戸小学校(給食室)

納品方法：搬入・取付・調整・既存品処分

※既存品(ガス回転釜 110 リットル)2台撤去及び処分

※既存品(ガス回転釜 140 リットル)1台の取付位置変更(同室内)及び調整。移動箇所等については、学校保健課と協議し、指示に従うこと。

※搬入に伴う厨房機器の一時撤去や電気工事等は別途対応

※使用可能な状態で納品すること

5. 納入期限

2026年(令和8年)12月25日(金)までに、前項の納品場所へ納入すること。

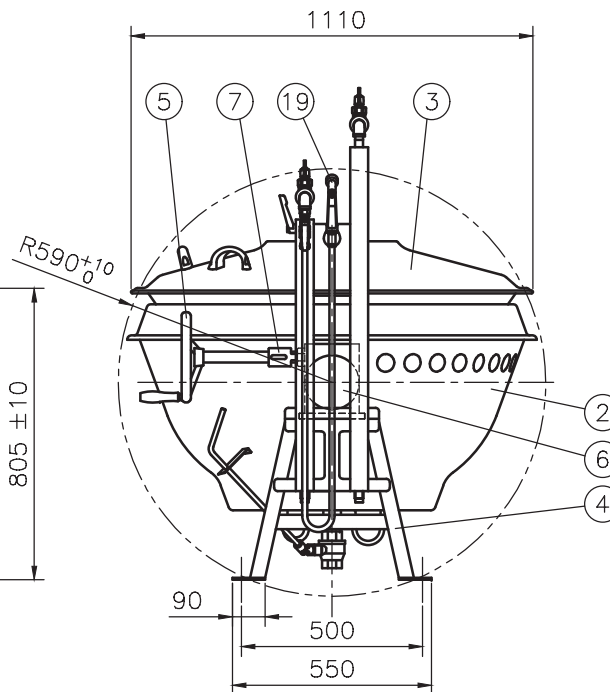
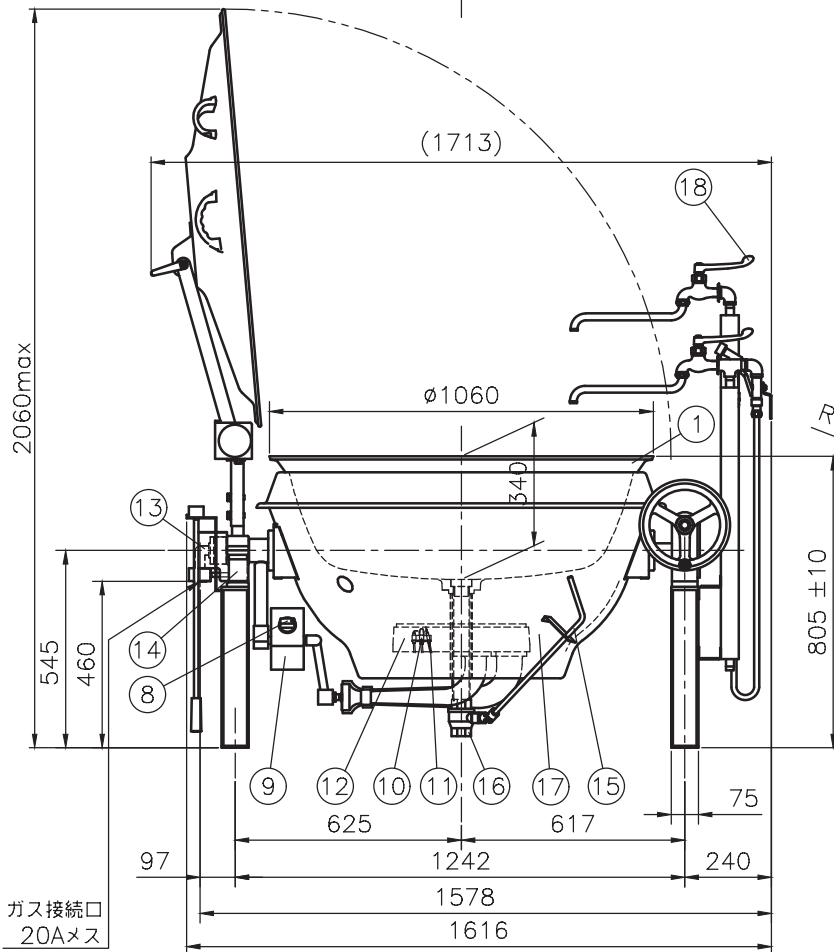
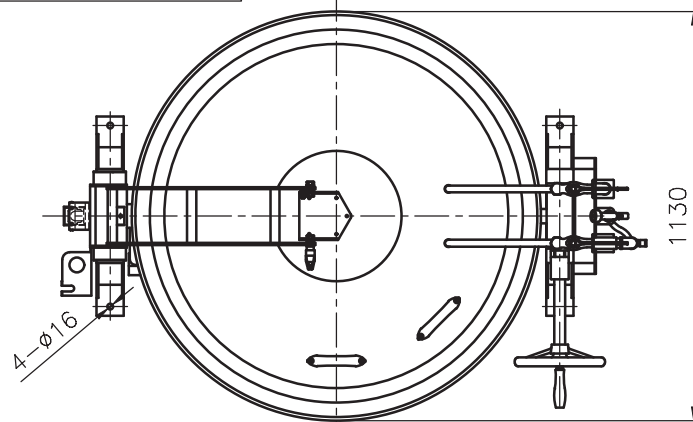
※納入日等の詳細については、学校保健課と協議すること。

符号	品名	材質	個数	備考
19	ハンドシャワー	ZN他	1	

仕様 センタードロース式
 マグネット仕様(排水栓保管金具付)
 メインコック
 立消安全装置付
 圧電点火装置付
 給水給湯カラン水栓柱タイプ
 釜淵高さ805mm(脚高さ445mm)
 密閉式蓋開閉装置中折れ
 ハンドル握りSUS、内釜FC金気止め
 ハンドシャワー付

水入量：190リットル
 ガス消費量 LPG：43.0kW(3.08kg/h)
 CG：43.0kW(37,000kcal/h)
 ガス接続：20A

符号	品名	材質	個数	備考
1	内釜	FC	1	金気止め
2	外釜	SUS430	1	
3	蓋	SUS430	1	
4	脚	SS	2	塗装
5	釜回転ハンドル	FC	1	クロムメッキ
6	ギヤーボックス	FC他	1	塗装
7	釜安全固定装置	樹脂	1	
8	メインコック	C3771他	1	
9	コックカバー	SUS	1	
10	パイロットバーナー	SUS	1	
11	サーモカップル	—	1	
12	メインバーナー	FC	1	塗装
13	回転グランド	ADC他	1	
14	回転グランドカバー	SUS	1	
15	断熱材	SUS	一式	
16	排水バルブ	BC	1	40A
17	排水操作シャフト	SUS304	1	
18	給水給湯カラン	—	各1	15A



単位：mm