



第4回

ぬまトーク

2026年1月29日（木）

18：30 開始

ぬまくま交流館（沼隈図書館）

2階 ギャラリー

**これまでの取組のふりかえり**

「（仮称）地域の拠点づくり戦略」

# これまでの取組のふりかえり

(各5分程度)

今、実現に向けて  
取り組んでいます。

① 大人の部活

② 沼隈キラリ人

③ 地域の情報掲示板

## ① 大人の部活

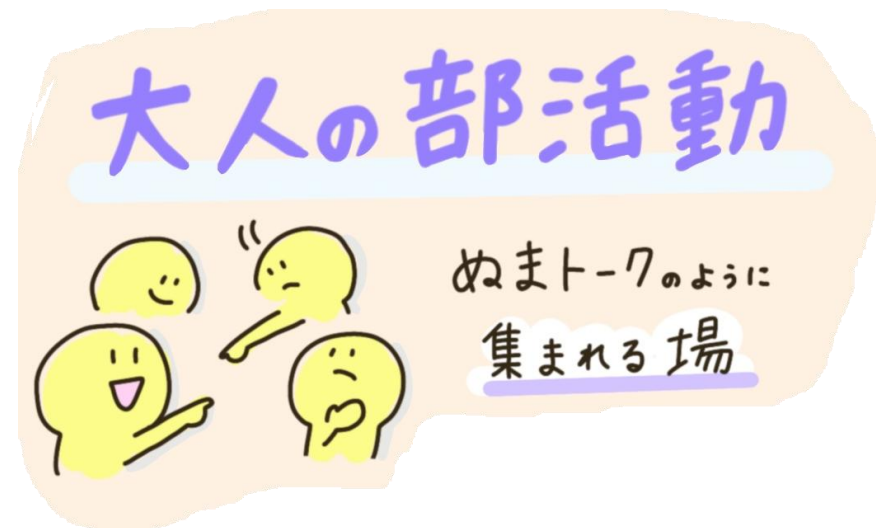
ぬまトークのような**集まる場**

### ■ テーマ

沼隈（内海）の将来のこどものため

### ■ 目的

広域に情報を得る  
他地域と連携する  
困りごとの解決



## ② 沼隈キラリ人

沼隈でキラリと活躍する人に  
スポットを当てて紹介する。

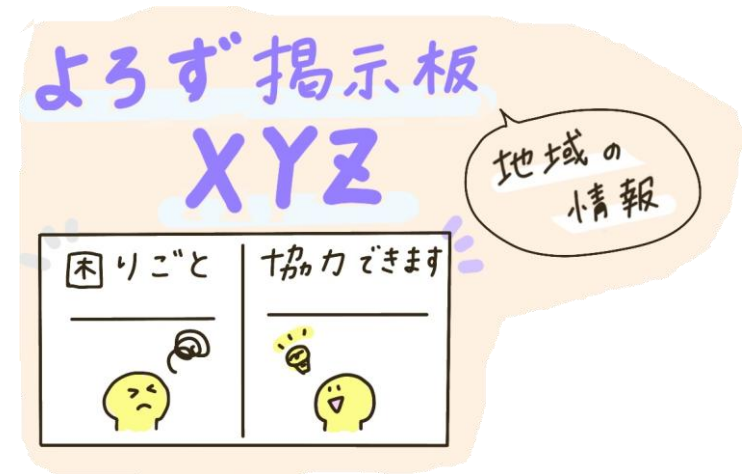
将来的には、新たな人を  
掘り起こしていきたい。



### ③ 地域の情報掲示板

地域の情報を発信する、  
楽しい、面白い掲示板を作る。

まずは、  
道の駅アリスト  
ぬまくまでやりたい。



# 意見交換

※傍聴の方も、希望があれば  
グループに入れます。

# ワールドカフェでの意見交換

## ワールドカフェとは

オープンに会話を行い、  
自由にネットワークを築くことができる  
カフェのような空間で知恵が作られる、  
という考えに基づいた話合いの手法のこと。

カフェのように  
気楽に楽しく！

## 方法

- 1 机上の模造紙には、  
気になったこと、気づきなど  
自由にメモしてください。(落書き可)
- 2 意見を否定しないことが、  
唯一のルールです。

## 方法

- 3 意見交換 1 回ごとに、別のグループに移動してください。
- 4 席移動の際、グループで 1 人だけ、そこに残り、新しく移動してきた人達に、席であった話を軽く共有してください。

# 意見交換

(1回目)

意見交換  
のテーマ

「ぬまトーク」に関わった  
感想や意見を  
話してください。

■時間 20分間

## 留意点

- 遠慮せず、**話を楽しみながら**  
意見交換をしてください
- 初めてのの方は、自己紹介を交えながら
- **出てきた意見を、否定しない**

意見交換  
のテーマ

「ぬまトーク」に関わった  
感想や意見を  
話してください。

■時間 20分間

# 意見交換

(2回目)

もう一度

「ぬまトーク」に関わった  
感想や意見を  
話してください。

※終わりの5分間で、  
出ている意見について分類してください。

■時間 20分間

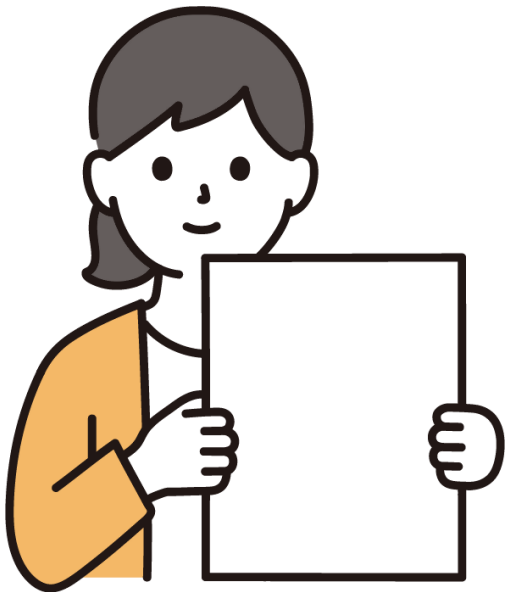
今後について

地域を盛り上げる活動が  
より活発になるには、  
どんなことや工夫が  
必要だと思いますか？

■時間 20分間



グループで話した内容を  
全体で共有しよう！



■各グループ2分程度