

2026年度

水呑72号線外7路線

福山市水呑町及び水呑向丘地内

道路法面除草業務委託実施設計書

業
務
概
要

委託延長 L=1,599.5m

除草工 A=12,500m²

特記仕様書

第1章 総則

第1節 適用

- ・本特記仕様書は、道路法面除草業務委託（水呑72号線外7路線）に適用する。
- ・本特記仕様書に記載のない事項については、次によるものとする。
- ・令和7年8月 広島県 土木工事共通仕様書、「設計図書（別冊図面、仕様書）」、「福山市建設工事執行規則」、「福山市工事検査技術基準」
- ・その他関連規格類
- ・小黑板情報電子化を実施しない工事写真について、監督員の承諾を得る必要はないものとする。
- ・本特記仕様書において、「工事」は「業務」、「工期」は「履行期間」と読み替えるものとする。

第2節 工程表の提出について

- ・契約締結後14日以内に設計図書に基づいて、工程表を作成し、発注者に提出すること。工期の変更契約についても同様とする。

第3節 地元への周知

- ・工事着手に先立ち地元先住民等関係者には具体的な施工内容、方法、時期等の説明を行い、承諾を得ること。

第4節 法定外労災保険の付保について

- ・本工事は、法定外の労災保険契約の保険料を見込んでいる。

第2章 施工条件

第1節 施工時期について

- ・水呑水呑三新田1号線A工区・B工区・C工区については8月に施工すること。
- ・上記によりがたい場合は別途協議すること。

第2節 検査期間

- ・本工事は、工事検査期間として、10日間を見込んでいる。

第3節 交通誘導警備員

- 1 片側交互通行及び通行止め等の交通制限を行う場合は、関係官公署の許可条件を遵守し、関係機関との協議を十分に行うこと。また、地域の地元関係者等周辺を利用する市民への周知徹底を図り、安全かつ円滑な交通を確保して事故発生の無いように努めること。
- 2 作業現場、作業用地内の整理整頓に留意して必要な安全施設の設置等を行い、関係者以外の立入りを禁止して危険防止に努めること。
- 3 本工事における交通誘導員は、交通誘導警備員Bを見込んでいる。尚、交通誘導警備員の実施伝票は原本を提出すること。
- 4 本工事において交通誘導警備員の積上げ人数は、交通誘導警備員の対象となる施工量に対し作業日当たり標準作業量から必要な人数を見込んでいる。したがって、正当な理由がある場合を除き、施工実績等による交通誘導員の積上げ人数の増員に対する変更は行わない。
- 5 受注者は、工事着手に先立ち、交通誘導警備員の配置計画（配置日数及び配置場所）を作成し、監督員と協議すること。

第4節 熱中症対策

・本工事は、工事現場の熱中症対策に資する経費に関して、現場管理費の補正を行う工事である。

1 工期（工事の始期日から工事の終期日までの期間で、準備期間、施工に必要な実日数、不稼働日及び後片付け期間の合計をいう。なお、検査期間13日間、年末年始6日間（12月29日～1月3日）、夏季休暇3日間（国民の祝日である山の日を除く）、工場製作のみを実施している期間、工事全体を一時中止している期間は含まない。）期間中の真夏日の状況に応じて、変更契約時に現場管理費の補正を行うものとする。

2 真夏日とは、日最高気温が30度以上の日をいう。また、日最高暑さ指数（WBGT）が25度以上の日をいう。ただし、夜間工事の場合は、作業時間帯の最高気温又は最高暑さ指数（WBGT）を対象とする。

3 気温の計測箇所及び結果は、施工現場から最寄りの気象庁の地上気象観測所の気温又は環境省が公表している観測地点の暑さ指数（WBGT）を用いることを標準とする。なお、本工事において、上記地上観測所及び観測地点は、「福山」とすることを標準とする。

4 受注者は、工事期間中における気温の計測箇所、用いる計測値及び計測期間（計測開始日、計測終了予定日）を明記した施工計画書を工事着手前に提出し、計測結果を工事完成時までに監督員に提出すること。

5 受注者は、計測終了日について、工事完成時までに監督員と協議するものとする。

6 積算方法は次のとおりとする。

(1) 補正方法

ア 受注者より提出された計測結果の資料を基に、補正値を算出し現場管理費率に加算する。ただし、現場管理費率の補正は、「積算寒冷地域で施工時期が冬期となる場合の補正」、「緊急工事の場合」及び本通知の補正値を合計し、2%を上限とする。

イ 真夏日率＝工期期間中の真夏日÷工期

ウ 補正値（%）＝真夏日率×1.2

(2) 補正値の計算結果は、パーセント表示で少数点3位を四捨五入して2位止めとする。

7 受注者より、熱中症対策に資する現場管理費の補正が不要である旨の協議があった場合は、補正を行う工事から対象外とすることが出来る。

8 検査員から修補の指示があった場合、修補期間は対象外とする。

第3章 その他

第1節 その他項目

・本特記仕様書及び設計図書に明示していない事項または、その内容に疑義が生じた場合は、監督員の指示を受けること。

第4章 施工条件

第1節 樹木の処分

1) 剪定・伐採・除草・清掃等により発生した樹木等は「受入基準」に基づき、「ふくやま環境美化センター」で「廃棄物搬入届兼許可伝票」を使用し、処分すること。

（ふくやま環境美化センター内で、ごみ種ごとに処分場所が異なるため、分別したうえで、搬入すること）

「廃棄物搬入届兼許可伝票」が必要になった場合は、使用予定枚数を発注者へ報告し受け取ること。

なお、受け取った「廃棄物搬入届兼許可伝票」で未使用のものがあれば、遅滞無く発注者へ返却すること。

※本伝票は、金券であり公文書ですので紛失等の内容取扱いに注意すること。

※草等の「燃やせるごみ」の中に空き缶・空き瓶・ペットボトル等の廃棄物が混入しないよう分別すること。

【受入基準】

・受入施設：ふくやま環境美化センター

受入基準1：幹の直径10cm以下の樹木 長さ50cm以下の樹木・草等

受入基準2：幹の直径20cm以下の樹木 長さ2m以下の樹木等

総括情報表

変更回数 適用単価地区 単価適用日 諸経費体系	0 70 福山市 00-08.04.01(0) 1 公共(一般)	凡例 Co … コンクリート As … アスファルト DT … ダンプトラック BH … バックホウ CC … クローラクレーン TC … トラッククレーン RTC… ラフテレーンクレーン
	当世代 13 道路維持工事 02 市街地(DID補正) 00 補正なし 00 補正なし 00 補正なし 00 補正なし 00 補正なし 00 補正なし 00 通常工事 0% 00 補正無し 03 補正しない	前世代
建設技能労働者や交通誘導員等の現場労働者にかかる経費として、労務費のほか各種経費（法定福利費の事業者負担額，労務管理費，安全訓練等に要する費用等）が必要であり，本積算ではこれらを現場管理費等の一部として率計上している。		

本工事費 内訳表

費目・工種・施工名称など	数量	単位	単価	金額	備考
本工事費					X1000
道路維持					Y1G01 レベル1
除草工	1	式			Y1G0121 レベル2
道路除草工	1	式			Y1G012101 レベル3
除草 【作業形態】	1	式			Y1G01210102 レベル4
除草_道路除草 肩掛け式 飛び石防護有り	12,500	m2			SPK25040356 00 単第0 -0001 表
集草		m2			Y1G01210103 レベル4
集草_道路除草	12,500	m2			SPK25040357 00 単第0 -0002 表
積込運搬		m2			Y1G01210104 レベル4

本工事費 内訳表

費目・工種・施工名称など	数量	単位	単価	金額	備考
積込運搬_道路除草 ダンプトラック(オンロード・DE・2t積級) ダンプトラック運搬11.5km以下(6.5km超)	12,500	m2			SPK25040358 00 単第0 -0003 表
仮設工					Y1G0126 レベル2
	1	式			
交通管理工					Y1G012621 レベル3
	1	式			
交通誘導警備員					Y1G01262101 レベル4
		人			
交通誘導警備員B					R0369 00
	6	人			
** 直接工事費 ** #0020計=支給品等(材料),無償貸付					
共通仮設費率分					Z0019
計算情報..... 対象額..... 率.....					
** 共通仮設費計 **					

本工事費 内訳表

費目・工種・施工名称など	数量	単位	単価	金額	備考
** 純工事費 **					
現場管理費 計算情報..... 対象額..... 率.....					
** 工事原価 **					
一般管理费率分 計算情報..... 対象額..... 率.....					前払補正率...
一般管理費計					
** 工事価格 **					
** 消費税相当額 ** 計算情報..... 対象額..... 率.....					
** 工事費計 **					

施工単価表

除草_道路除草

SPK25040356

単第0 -0001 表

肩掛け式

飛び石防護有り

1

m2 当り

機械構成比: 0.53%

労務構成比: 99.47%

材料構成比: 0.00%

市場単価構成比: 0.00%

標準単価:

89.27200

代表機労材規格(積算地区)	構成比	単価(積算地区)	代表機労材規格(東京地区)	単価(東京地区)	備考
草刈機 肩掛式 カッタ径 255mm	0.52%		草刈機 肩掛式 カッタ径 255mm		MTPC00114 MTPT00114
その他(機械)			その他(機械)		EK009
特殊作業員	57.09%		特殊作業員		RTPC00001 RTPT00001
普通作業員	25.60%		普通作業員		RTPC00002 RTPT00002
土木一般世話役	13.89%		土木一般世話役		RTPC00009 RTPT00009
その他(労務)			その他(労務)		ER009
積算単価			積算単価		EP001
A=1 肩掛け式 C=1 -(全ての費用)			B=1 飛び石防護有り		

施工単価表

積込運搬_道路除草

SPK25040358

単第0 -0003 表

ダンプトラック(オンロード・DE・2t積級)

ダンプトラック運搬11.5km以下(6.5km超)

1

m2 当り

機械構成比: 5.20% 労務構成比:

92.78%

材料構成比: 2.02%

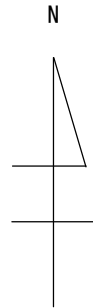
市場単価構成比: 0.00%

標準単価:

33.35100

代表機材規格(積算地区)	構成比	単価(積算地区)	代表機材規格(東京地区)	単価(東京地区)	備考
ダンプトラック[オンロード・ディーゼル] 2t積級 (タイヤ損耗費及び補修費(良好)を含む)	5.20%		ダンプトラック[オンロード・ディーゼル] 2t積級 (タイヤ損耗費及び補修費(良好)を含む)		MTPC00016T1 MTPT00016T1
普通作業員	76.17%		普通作業員		RTPC00002 RTPT00002
運転手(一般)	15.85%		運転手(一般)		RTPC00007 RTPT00007
その他(労務)			その他(労務)		ER009
軽油 パトロール給油,2~4KL積載車給油	2.02%		軽油パトロール給油		TTPC00013 TTPT00013
積算単価			積算単価		EP001
A=1 D=1 ダンプトラック(オンロード・DE・2t積級) -(全ての費用)			B=2 ダンプトラック運搬11.5km以下(6.5km超)		

図面番号	1/9	縮尺	図示
工種	道路法面除草業務委託		
種別	位置図	番号	
路線名	水呑72号線外7路線		
工事箇所	福山市水呑町及び水呑向丘地内		
福山市			



位置図 S=1:10000

⑥水呑68号線 D工区

①水呑72号線

⑦水呑73号線

⑧水呑87号線 B工区

④水呑87号線 A工区

⑩水呑89号線

⑤水呑68号線 C工区

②水呑68号線 A工区

③水呑68号線 B工区

⑬水呑水呑三新田1号線 A工区

⑭水呑水呑三新田1号線 B工区

⑮水呑水呑三新田1号線 C工区

⑨水呑向丘5号線

⑫水呑向丘2号線 B工区

⑪向丘第一公園南法面

⑩水呑向丘2号線 A工区

①水呑72号線	1129.2
②水呑68号線 A工区	1170.7
③水呑68号線 B工区	357.6
④水呑87号線 A工区	18.9
⑤水呑68号線 C工区	1442.5
⑥水呑68号線 D工区	91.9
⑦水呑73号線	1238.1
⑧水呑87号線 B工区	221.2
⑨水呑向丘5号線	282.7
⑩水呑向丘2号線 A工区	3399.5
⑪向丘第一公園南法面	350.0
⑫水呑向丘2号線 B工区	546.5
計	10248.8㎡

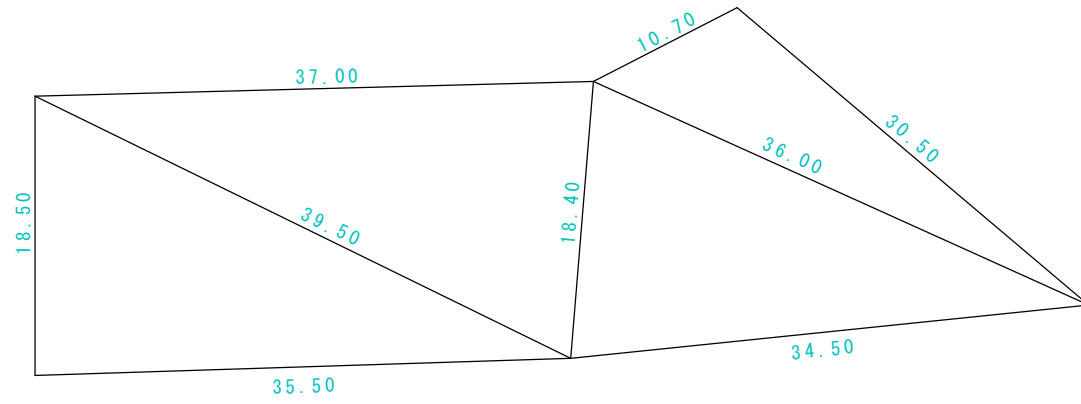
⑬水呑水呑三新田1号線 A工区	540.0
⑭水呑水呑三新田1号線 B工区	450.0
⑮水呑水呑三新田1号線 C工区	1200.0
⑯水呑89号線	20.0
計	2210.0㎡

合計 12458.8㎡



図面番号	2/9	縮尺	1:500
工種	道路法面除草業務委託		
種別	展開図	番号	1/4
路線名	水呑72号線外7路線		
工事箇所	福山市水呑町及び水呑向丘地内		
福山市			

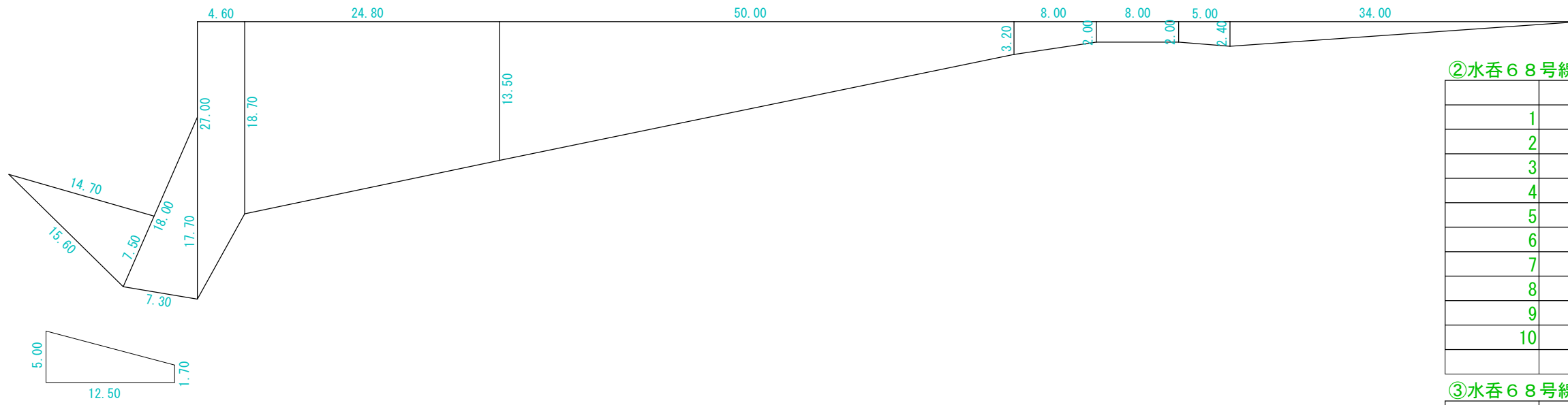
①水呑72号線 展開図



①水呑72号線

	a	b	c	t	s
1	18.5	35.5	39.5	46.750	328.21
2	39.5	37.0	18.4	47.450	338.40
3	18.4	34.5	36.0	44.450	312.02
4	36.0	10.7	30.5	38.600	150.60
				合計	1129.23

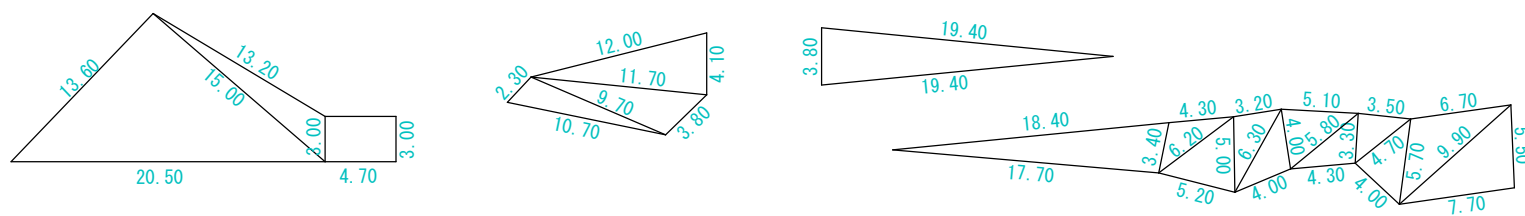
②水呑68号線 A工区 展開図



②水呑68号線 A工区

	a	b	c	t	s
1	14.7	15.6	7.5	18.900	54.65
2	18.0	7.3	17.7	21.500	63.72
3	18.7	27.0	4.6		105.11
4	13.5	18.7	24.8		399.28
5	3.2	13.5	50.0		417.50
6	2.0	3.2	8.0		20.80
7	2.0	2.0	8.0		16.00
8	2.4	2.0	5.0		11.00
9	0.0	2.4	34.0		40.80
10	5.0	1.7	12.5		41.88
				合計	1170.74

③水呑68号線 B工区 展開図

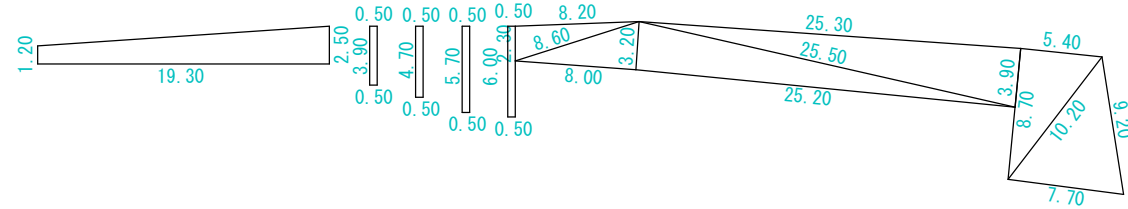
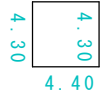


③水呑68号線 B工区

	a	b	c	t	s
1	13.6	20.5	15.0	24.55	101.97
2	15.0	13.2	3.0	15.60	16.82
3	3.0	3.0	4.7		14.10
4	2.3	10.7	9.7	11.350	10.50
5	9.7	3.8	11.7	12.600	17.01
6	11.7	12.0	4.1	13.900	23.86
7	3.8	19.4	19.4	21.300	36.68
8	18.4	17.7	3.4	19.750	29.89
9	3.4	4.3	6.2	6.950	7.00
10	6.2	5.2	5.0	8.200	12.55
11	5.0	3.2	6.3	7.250	7.92
12	6.3	4.0	4.0	7.150	7.77
13	4.0	5.1	5.8	7.450	9.98
14	5.8	4.3	3.3	6.700	7.01
15	3.3	3.5	4.7	5.750	5.77
16	4.7	4.0	5.7	7.200	9.30
17	5.7	6.7	9.9	11.150	18.39
18	9.9	7.7	5.5	11.550	21.07
				合計	357.59

図面番号	3/9	縮尺	1:500
工種	道路法面除草業務委託		
種別	展開図	番号	2/4
路線名	水呑72号線外7路線		
工事箇所	福山市水呑町及び水呑向丘地内		
福 山 市			

④水呑87号線 A工区 展開図



④水呑87号線 A工区

	a	b	c	t	s
	4.3	4.3	4.4		18.92
				合計	18.92

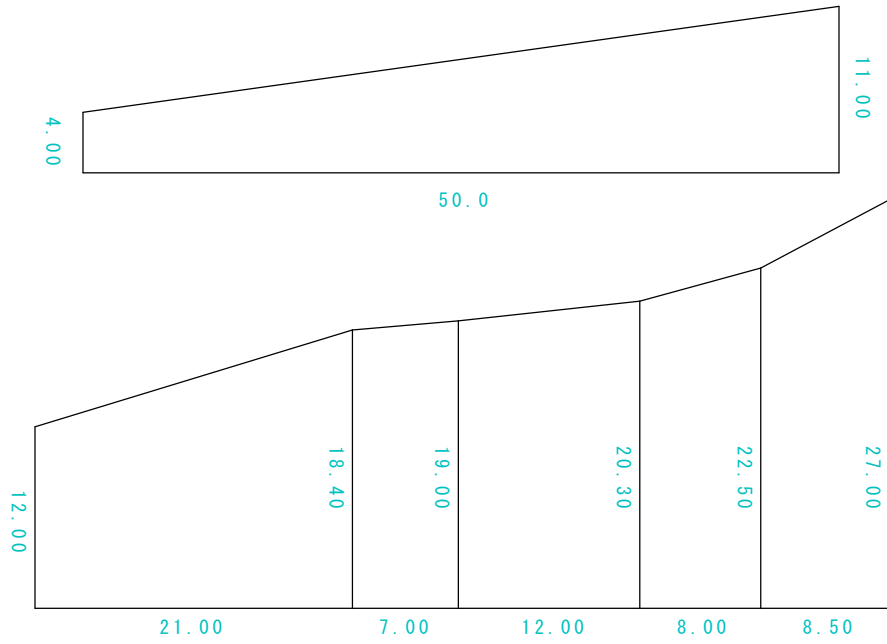
⑤水呑68号線 C工区

	a	b	c	t	s
1	4.0	11.0	50.0		375.00
2	18.4	12.0	21.0		319.20
3	19.0	18.4	7.0		130.90
4	20.3	19.0	12.0		235.80
5	22.5	20.3	8.0		171.20
6	27.0	22.5	8.5		210.38
				合計	1442.48

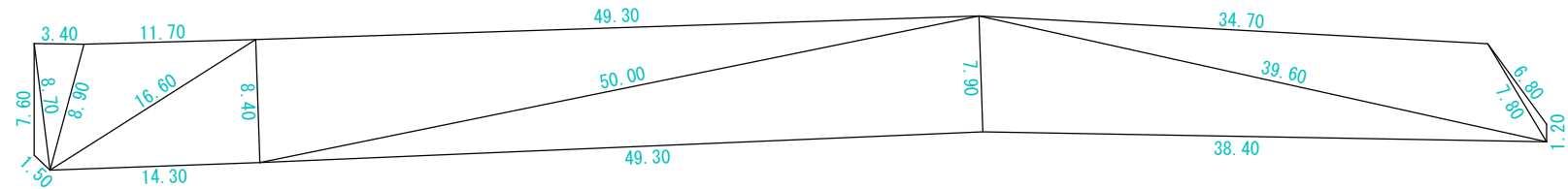
⑥水呑68号線 D工区

	a	b	c	t	s
1	4.4	4.9	5.8	7.550	10.50
2	5.8	6.1	3.5	7.700	9.92
3	3.5	1.5	3.9	4.450	2.62
4	3.9	6.7	10.4	10.500	5.13
5	6.7	6.8	9.1	11.300	22.68
6	10.4	8.5	15.7	17.300	41.00
				合計	91.85

⑤水呑68号線 C工区 展開図



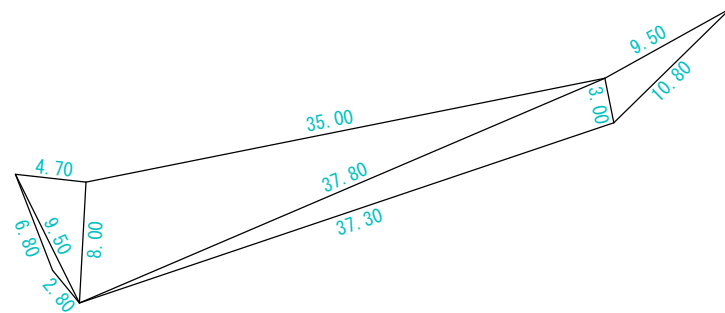
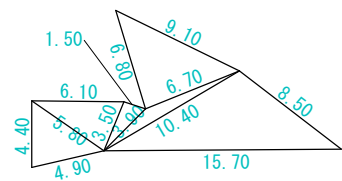
⑦水呑73号線 展開図



⑦水呑73号線

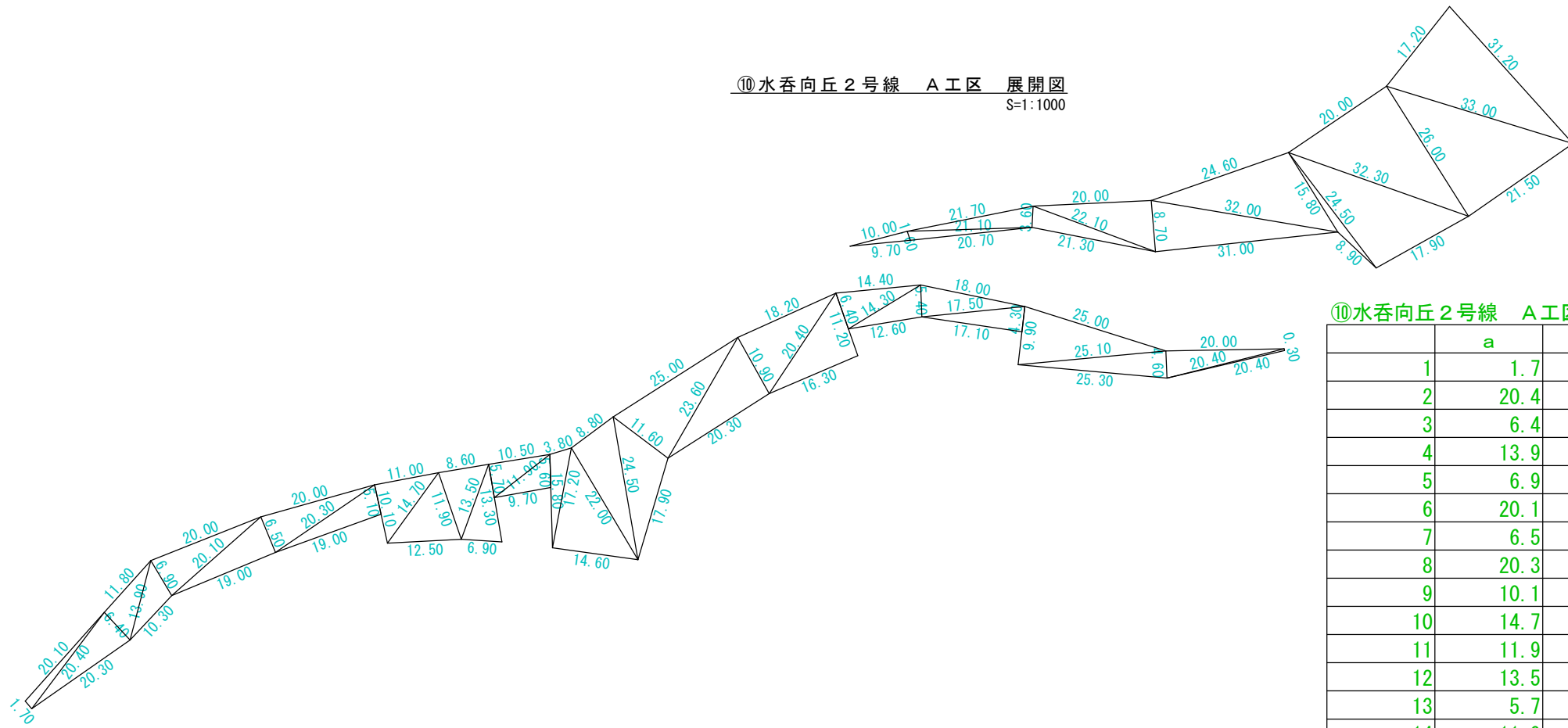
	a	b	c	t	s
1	1.2	2.5	19.3		35.71
2	0.5	0.5	3.9		1.95
3	0.5	0.5	4.7		2.35
4	0.5	0.5	5.7		2.85
5	0.5	0.5	6.0		3.00
6	2.3	8.2	8.6	9.550	9.42
7	8.6	8.0	3.2	9.900	12.80
8	3.2	25.2	25.5	26.950	40.30
9	25.5	25.3	3.9	27.350	49.32
10	8.7	5.4	10.2	12.150	23.49
11	10.2	7.7	9.2	13.550	33.99
12	7.6	1.5	8.7	8.900	4.14
13	8.7	3.4	8.9	10.500	14.65
14	8.9	11.7	16.6	18.600	49.90
15	16.6	14.3	8.4	19.650	60.06
16	8.4	49.3	50.0	53.850	207.06
17	50.0	49.3	7.9	53.600	194.73
18	7.9	38.4	39.6	42.950	151.48
19	39.6	34.7	7.8	41.050	112.10
20	7.8	6.8	1.2	7.900	2.41
21	6.8	2.8	9.5	9.550	2.98
22	9.5	4.7	8.0	11.100	18.77
23	8.0	35.0	37.8	40.400	135.56
24	37.8	37.3	3.0	39.050	55.49
25	3.0	9.5	10.8	11.650	13.57
				合計	1238.08

⑥水呑68号線 D工区 展開図



図面番号	4/9	縮尺	図示
工種	道路法面除草業務委託		
種別	展開図	番	3/4
路線名	水呑72号線外7路線		
工事箇所	福山市水呑町及び水呑向丘地内		
福山市			

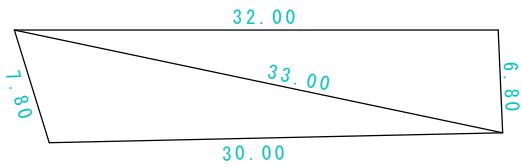
⑩水呑向丘2号線 A工区 展開図
S=1:1000



⑩水呑向丘2号線 A工区

	a	b	c	t	s
1	1.7	20.1	20.4	21.100	16.93
2	20.4	20.3	6.4	23.550	64.30
3	6.4	11.8	13.9	16.050	37.62
4	13.9	10.3	6.9	15.550	34.13
5	6.9	20.0	20.1	23.500	68.13
6	20.1	19.0	6.5	22.800	61.75
7	6.5	20.0	20.3	23.400	64.56
8	20.3	19.0	5.1	22.200	48.04
9	10.1	11.0	14.7	17.900	55.52
10	14.7	12.5	11.9	19.550	71.51
11	11.9	8.6	13.5	17.000	50.49
12	13.5	6.9	13.3	16.850	44.65
13	5.7	10.5	11.9	14.050	29.92
14	11.9	9.7	5.6	13.600	26.86
15	15.8	3.8	17.2	18.400	28.95
16	17.2	14.6	22.0	26.900	125.40
17	22.0	8.8	24.5	27.650	96.31
18	24.5	17.9	11.6	27.000	97.26
19	11.6	25.0	23.6	30.100	135.87
20	23.6	20.3	10.9	27.400	110.44
21	10.9	18.2	20.4	24.750	98.83
22	20.4	16.3	11.2	23.950	91.07
23	6.4	14.4	14.3	17.550	44.76
24	14.3	12.6	5.4	16.150	33.77
25	5.4	18.0	17.5	20.450	47.16
26	17.5	17.1	4.3	19.450	36.75
27	9.9	25.0	25.1	30.000	121.55
28	25.1	25.3	4.6	27.500	57.66
29	4.6	20.0	20.4	22.500	45.98
30	20.4	20.4	0.3	20.550	3.06
31	10.0	9.7	1.6	10.650	7.71
32	1.6	20.7	21.1	21.700	16.18
33	21.1	21.7	3.6	23.200	37.85
34	3.6	21.3	22.1	23.500	37.95
35	22.1	20.0	8.7	25.400	86.94
36	8.7	31.0	32.0	35.850	134.81
37	32.0	24.6	15.8	36.200	189.68
38	15.8	8.9	24.5	24.600	18.44
39	24.5	17.9	32.3	37.350	217.12
40	32.3	20.0	26.0	39.150	259.87
41	26.0	21.5	33.0	40.250	279.23
42	33.0	17.2	31.2	40.700	264.51
				合計	3399.52

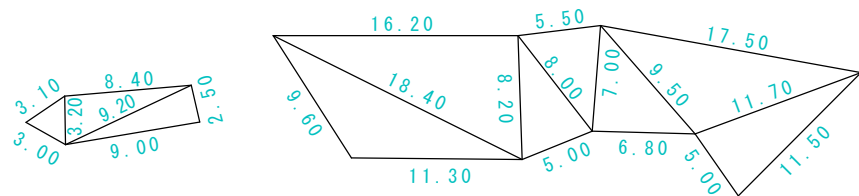
⑧水呑87号線 B工区 展開図
S=1:500



⑧水呑87号線 B工区

	a	b	c	t	s
1	7.8	30.0	33.0	35.400	112.53
2	33.0	32.0	6.8	35.900	108.70
				合計	221.23

⑨水呑向丘5号線 展開図
S=1:500



⑨水呑向丘5号線

	a	b	c	t	s
1	3.1	3.0	3.2	4.650	4.15
2	3.2	8.4	9.2	10.400	13.41
3	9.2	9.0	2.5	10.350	11.23
4	9.6	11.3	18.4	19.650	45.40
5	18.4	16.2	8.2	21.400	66.38
6	8.2	5.0	8.0	10.600	19.25
7	8.0	5.5	7.0	10.250	18.87
8	7.0	6.8	9.5	11.650	23.77
9	9.5	17.5	11.7	19.350	51.94
10	11.7	5.0	11.5	14.100	28.30
				合計	282.70

図面番号	5/9	縮尺	1:500
工種	道路法面除草業務委託		
種別	展開図	番号	4/4
路線名	水呑72号線外7路線		
工事箇所	福山市水呑町及び水呑向丘地内		
福山市			

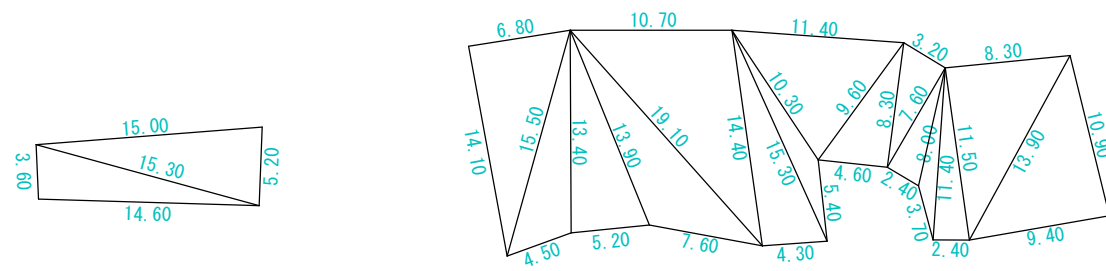
①向丘第一公園南法面 展開図



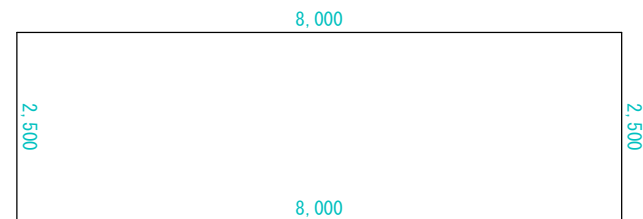
①向丘第一公園南法面

	a	b	c	t	s
	5.0	5.0	70.0		350.00
				合計	350.00

⑫水呑向丘2号線 B工区 展開図



⑩水呑89号線 展開図



⑫水呑向丘2号線 B工区

	a	b	c	t	s
1	14.1	6.8	15.5	18.200	47.92
2	15.5	4.5	13.4	16.700	28.40
3	13.4	5.2	13.9	16.250	34.68
4	13.9	7.6	19.1	20.300	44.50
5	19.1	10.7	14.4	22.100	76.29
6	14.4	4.3	15.3	17.000	30.89
7	15.3	5.4	10.3	15.500	12.76
8	10.3	11.4	9.6	15.650	46.40
9	9.6	4.6	8.3	11.250	19.08
10	8.3	3.2	7.6	9.550	12.16
11	7.6	2.4	8.0	9.000	9.12
12	8.0	3.7	11.4	11.550	6.95
13	11.4	2.4	11.5	12.650	13.65
14	11.5	8.3	13.9	16.850	47.68
15	13.9	9.4	10.9	17.100	51.11
16	3.6	14.6	15.3	16.750	26.20
17	15.3	15.0	5.2	17.750	38.74
				合計	546.53

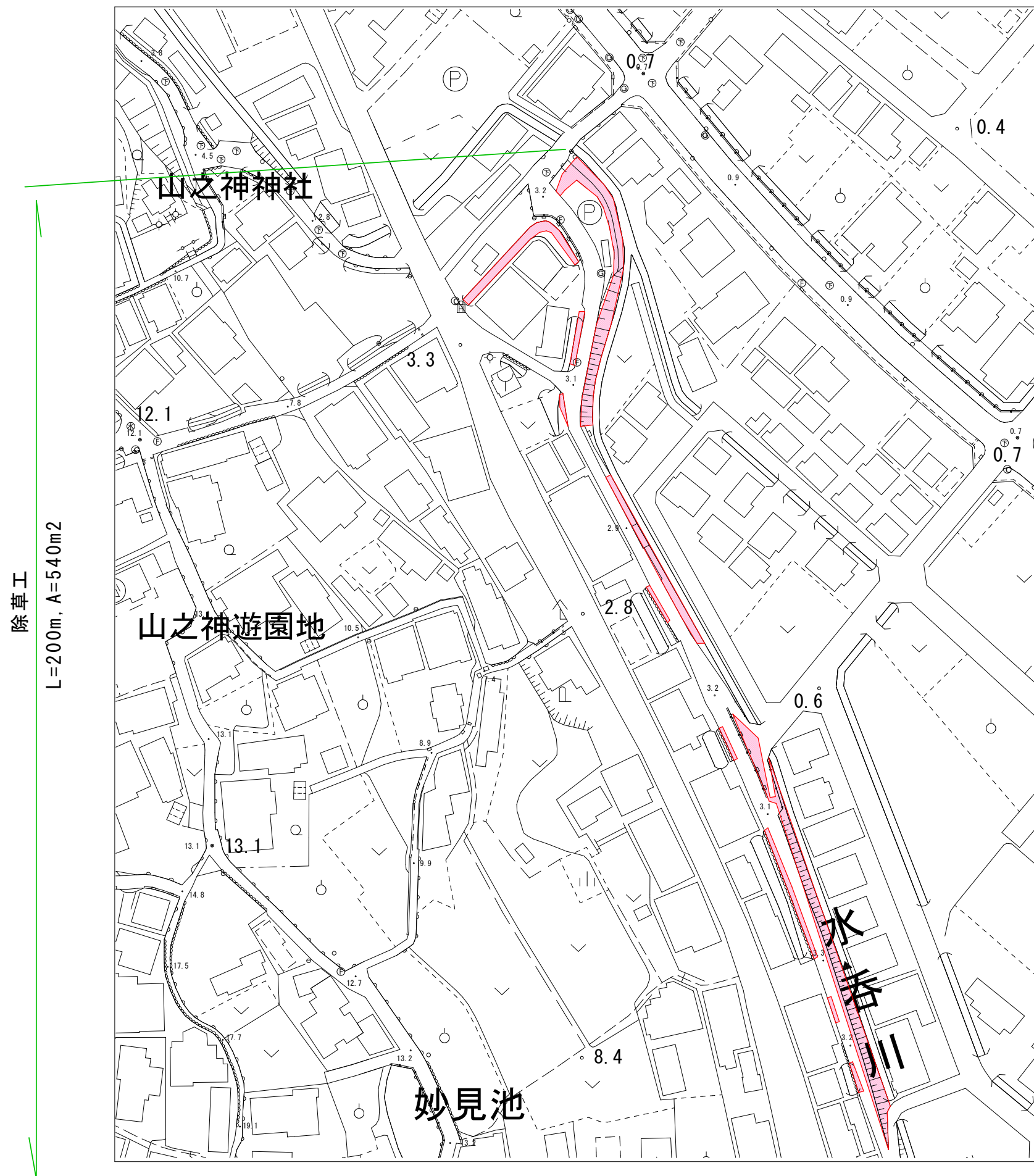
⑩水呑89号線

	a	b	c	t	s
	2.5	2.5	8.0		20.00
				合計	20.00

図面番号	6/9	縮尺	図示
工種	道路法面除草業務委託		
種別	平面図	番号	1/3
路線名	水呑72号線外7路線		
工事箇所	福山市水呑町及び水呑向丘地内		
福山市			

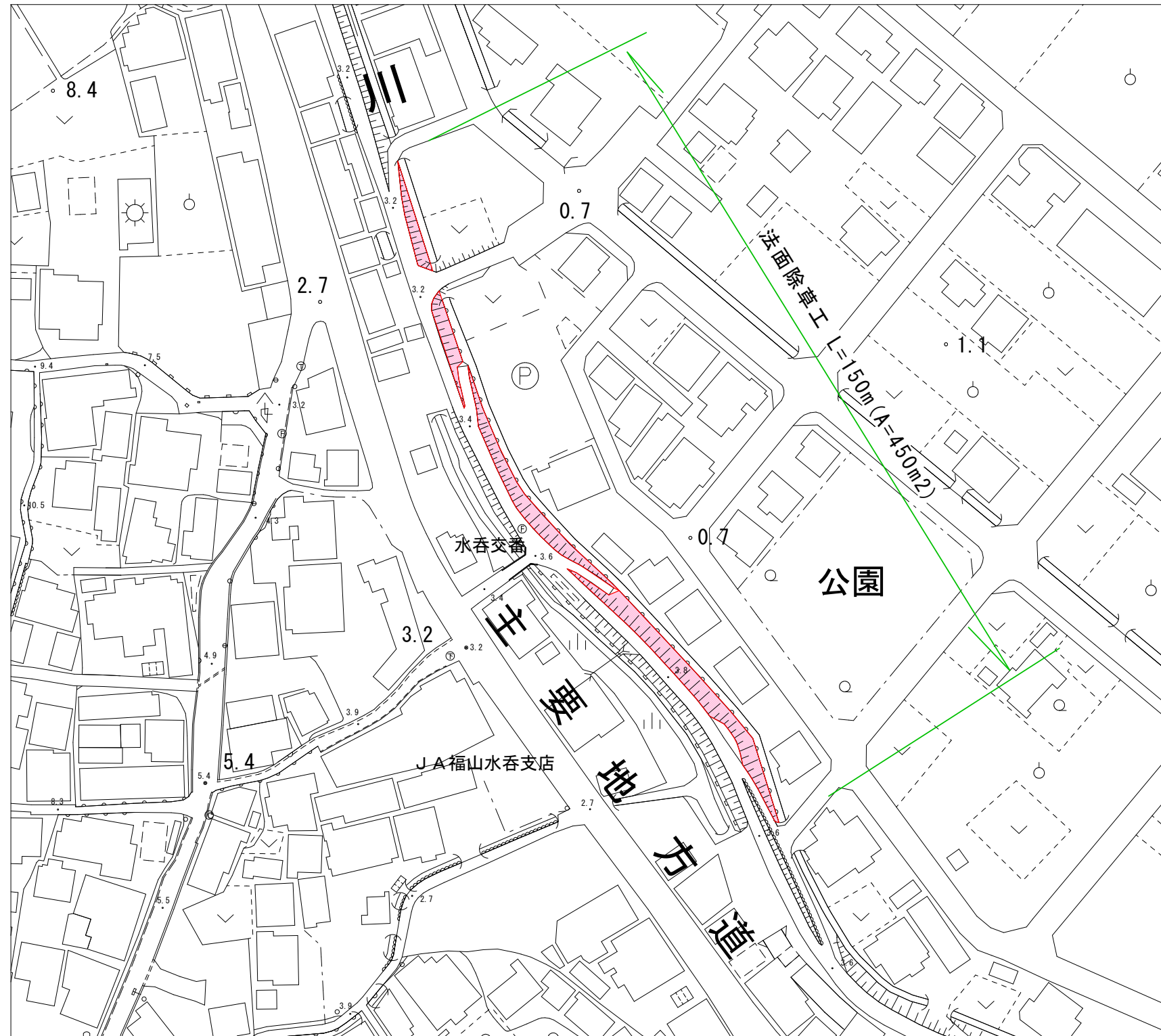
平面図 S=1:1200

⑬ 水呑水呑三新田1号線 A工区



図面番号	7/9	縮尺	図示
工種	道路法面除草業務委託		
種別	平面図	番号	2/3
路線名	水呑72号線外7路線		
工事箇所	福山市水呑町及び水呑向丘地内		
福山市			

平 面 図
S=1:1200
⑭ 水呑水呑三新田1号線 B工区

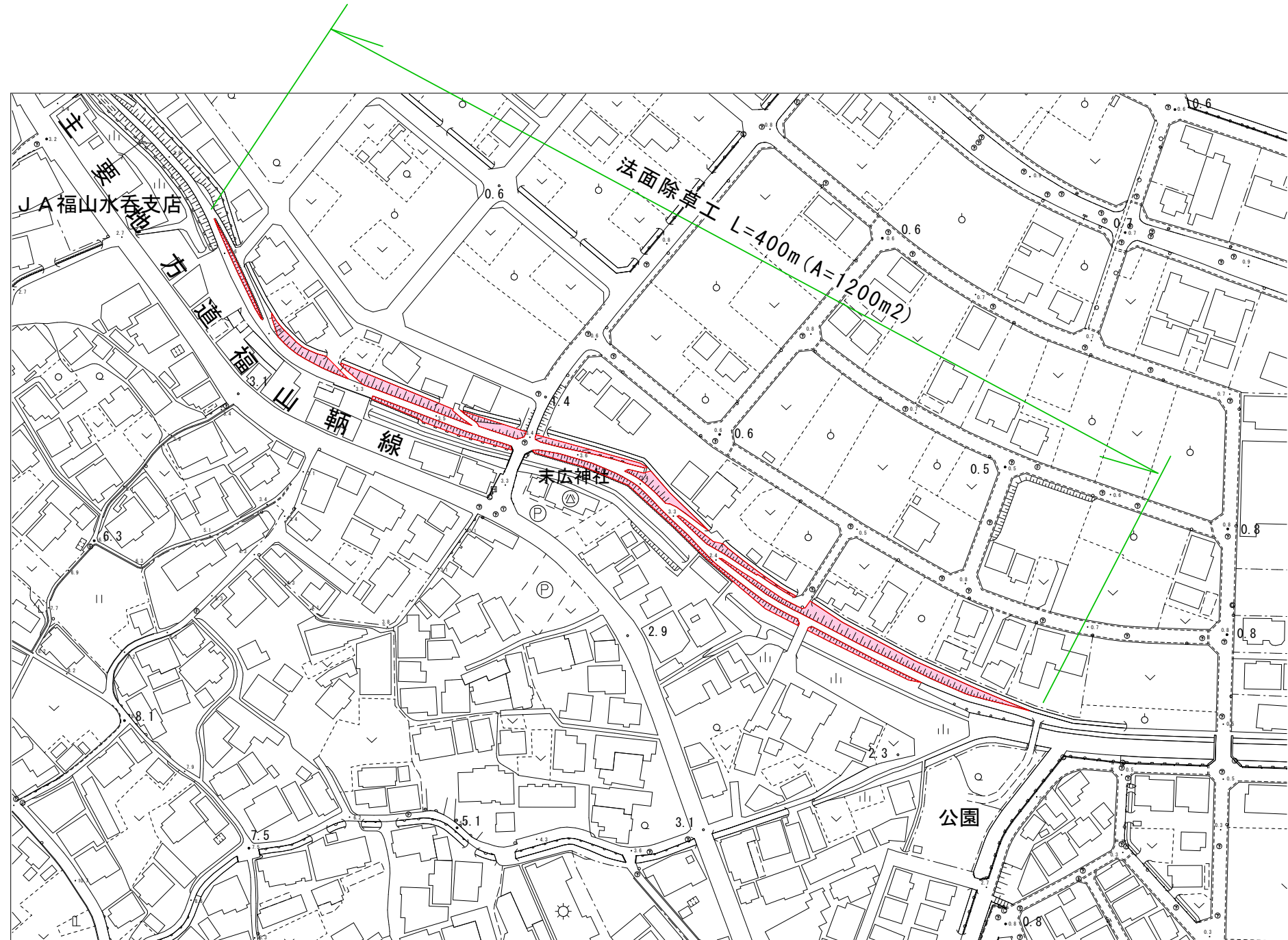


図面番号	8/9	縮尺	図示
工種	道路法面除草業務委託		
種別	平面図	番号	3/3
路線名	水呑72号線外7路線		
工事箇所	福山市水呑町及び水呑向丘地内		
福山市			

平 面 図

S=1:2000

⑮ 水呑水呑三新田1号線 C工区



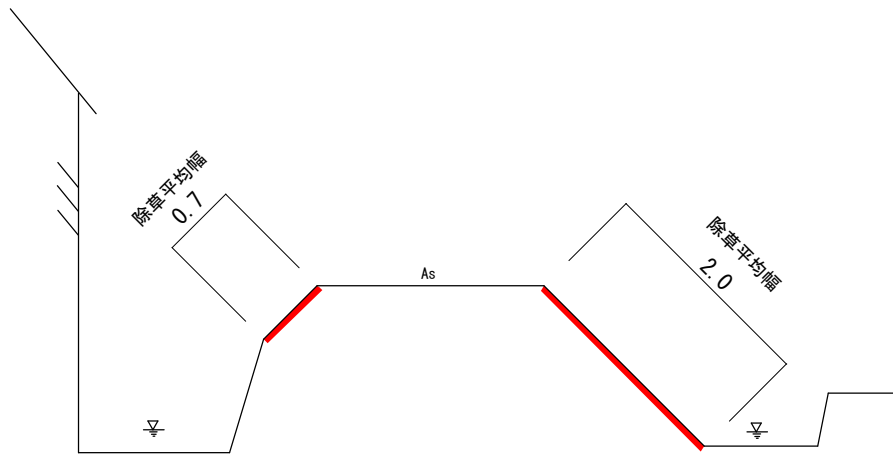
図面番号	9/9	縮尺	図示
工種	道路法面除草業務委託		
種別	断面図	番号	
路線名	水呑72号線外7路線		
工事箇所	福山市水呑町及び水呑向丘地内		
福山市			

標準断面図

S=1:20

⑬ 水呑水呑三新田1号線 A工区

L=200m



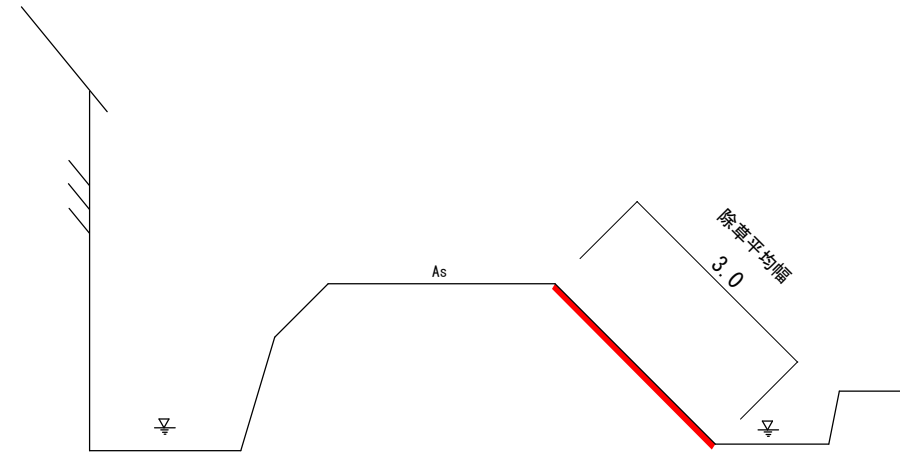
$$A = (0.7 + 2.0) \times 200\text{m} = 540\text{m}^2$$

標準断面図

S=1:20

⑭ 水呑水呑三新田1号線 B工区

L=150m



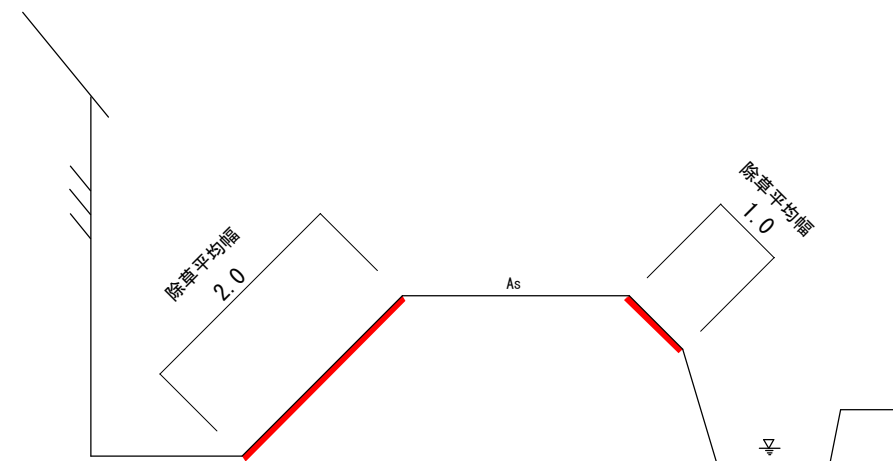
$$A = 3.0\text{m} \times 150\text{m} = 450\text{m}^2$$

標準断面図

S=1:20

⑮ 水呑水呑三新田1号線 C工区

L=400m



$$A = (2.0 + 1.0) \times 400\text{m} = 1200\text{m}^2$$