

No. 1 仕 様 書

1 品名

パソコン

2 品質規格その他

【参考商品】※同等品可。初期設定込み

ASUS Vivobook S14 (M3407)

(M3407KA-AI5165WSGRE6)

【同等条件】

- ・OS:Windows 11 Home 64 ビット
- ・CPU:AMD Ryzen AI 5 330
- ・ディスプレイ:14 型 OLED (有機 EL)
- ・解像度:1920×1200 ドット
- ・初期設定込み

※参考商品以外で見積もりを提出する場合は、仕様が確認できるカタログ等を見積書に添付すること。

3 数量

1 台

4 納品場所・納品方法

福山市役所 1 階 市民生活課・搬入

5 納入期限

2026 年(令和 8 年)7 月 17 日 (金)

※具体的な納入期限については、入札後市民生活課と協議の上決定すること。

No. 2 仕様書

1 品名

タブレット端末

2 品質規格その他 (※同等品可)

OS	Android13.0以上又は、iOS14.0以上であること。
メモリ容量	メインメモリは4GB以上、ストレージは65GB以上であること。
バッテリー容量	5,000mAh以上であること。
画面	ディスプレイ9.7インチ以上11インチ以下の画面を有すること
重量	本体重量は最大500g程度とすること。
端末保護	防水防塵対策をすること
搭載機能	内蔵カメラ(800万画素以上)、マイク及びスピーカーを搭載していること。
通信機能	プラチナバンドLTEに対応しているSIMフリー端末であること。
本体色	銀色系、金色系、ねずみ色系、白色系、黒色系のいずれかであって可能な限り統一すること。
付属品	・カードスロットピン ・電源アダプタ ※本タブレット端末のメーカーにて動作保証されているものとする。

※参考品 Lenovo Tab B11、Lenovo Tab K10、Lenovo Idea Tab Plus、
Lenovo Tab6 A101LV、Lenovo Tab K11、Lenovo Tab M10、
SHARP AQUOS dtab d-51C

3 数量

15台

4 納品場所・納品方法

福山市役所8階 農業委員会事務局・搬入

5 納品期限

納品期限：2026年(令和8年)7月31日(金)

※納品日時については、別途協議すること。

連絡先：(084)928-1120

担当：農業委員会事務局 小澤

6 その他

その他、仕様書に定めのない事項については、必要に応じて、発注者と受注者とが協議して定める。

No. 3 仕様書

1. 品名

PDF編集ソフト

2. 品質規格その他

《参考商品》

品名：Foxit PDF Editor Standard v14 Windows 買い切り版
同等条件

以下の作業ができること

- ・PDFの編集
テキストや画像を直接編集
ページ挿入や削除・並び替え・結合などの編集
- ・PDFのセキュリティ保護
パスワードを設定し、閲覧やコピー、編集などを制限
- ・PDFをWord, Excel, PowerPointに変換
- ・PDFの共有リンクを発行

システム要件

- ・64ビット対応（OS：Windows11）

次のものと互換性のあるもの

品名：官公庁／TLP WIN Acrobat Standard 2020 Level 1
型番：65324323AF01A00

その他

- インターネット未接続において使用できること
- ※初回のライセンス認証時のみインターネットに接続可能
- サブスクリプションではなく、買い切り版であること

3. 数量

2個

4. 納品方法

搬入

5. 納品場所

福山市役所 財政課（本庁舎5階）

6. 納入期限

2026年（令和8年）7月17日（金）

No. 4 仕様書

1 品名

自動車用消火器

2 参考商品（同等品可）

メーカー	日本ドライケミカル株式会社
品名	PAN-10AG 自動車用 粉末（ABC）消火器（加圧式）

3 同等条件

放射時間	15 s以上
放射距離	3m以上
使用温度範囲	(-20℃ ~ +40℃) 以上
薬剤質量	3.5kg 以下

※参考商品以外で見積りする場合は、条件が確認できるカタログ（写し可）等を見積書に添付すること。

4 数量

6本

5 その他

消火器（6本）の廃棄処分に係る費用を含め、追加費用を要しないこと。

6 納入期限・納品場所等

納入期限	2026年（令和8年）7月24日（金）
納品場所	福山市伊勢丘六丁目6番1号 東部環境センター（東部市民センター2階）
納入方法	搬入・既存品処分
担当者	小林
連絡先	(084) 940-2573

No. 5 物品購入仕様書

1 品名および数量

立位バランス測定器 一セット

2 主要規格・性能

(1) 計測機能

- ・静止立位時における重心の動揺、または身体の加速度を検知し、平衡機能を精密に計測できること。
- ・計測は非侵襲的（身体を傷つけない方法）で行えること。

(2) 解析・出力機能

- ・計測データに基づき、転倒リスクの程度やバランス能力の状態を、年齢換算やスコア等の分かりやすい指標で算出・提示できること。
- ・個人の測定結果をレポートとして出力（画面表示および印刷）できること。

(3) 操作性・迅速性

- ・専門的な医療知識がなくても、簡易な操作で安定した計測が行えること。
- ・被験者の負担を考慮し、準備から計測完了までが通常3分以内で完了すること。

(4) 可搬性

- ・各地域の集団検診会場や福祉施設等への持ち運びを想定し、軽量かつ設置・撤去が容易な構成であること。
- ・バッテリー駆動、または家庭用電源（AC100V）で動作すること。

3 構成品

本体装置（計測用センサ、制御ユニット等）

解析用ソフトウェア（PCまたはタブレット端末を含む）

標準付属品（ケーブル類、キャリングケース、取扱説明書等）

4 納入・設置条件

納入場所は、高齢者支援課

納入方法は、搬入のみで調整不要

5 納入期限

2026年7月31日

6 保守・保証

検収完了日から起算して1年間を保証期間とし、製造上の不具合については無償で修理または交換に応じること。故障発生時や操作上の不明点に対し、迅速なサポート体制を有していること。

7 参考品

UNTRACKED 株式会社 転倒リスク可視化装置「StA²BLE」

№. 6 仕様書

1. 品名

65型液晶テレビ

参考： シャープ 4TC65GL1

ソニー BRAVIA KJ-65X75WL

ハイセンス 65E6N

同等品可

2. 品質規格その他

○同等条件

画面サイズ：65型

パネル方式：4K液晶パネル

画素数：3,840×2,160

ディスプレイの種類：LED

質量：23kg以下

端子：HDMI×4

音声出力：20W以上

付属品：リモコン・リモコン用乾電池・電源コード

3. 数量

1台

4. 納品場所・納品方法

納品場所：福山市立城東中学校

電話 (084) 923-1607

納品方法：搬入・調整

5. 納入期限

2026年(令和8年)7月30日(木)

No. 7 仕 様 書

1. 品 名

半袖Tシャツ

2. 品質規格

参 考 品

トムス 00085-CVT 5.6オンス ヘビーウェイトTシャツ

UnitedAthle 5001-01 5.6オンス ハイクオリティTシャツ

同等条件

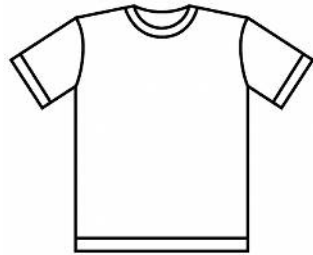
素 材：綿100%

カラー：6色

(ホワイト系・ブラック系・ネイビー系・アイボリー系・バーガンディー系・カーキ系)

デザイン：単色・無地

※イメージ図は次のとおり



重 量：5.6オンス (±0.1オンス)

サ イ ズ：

(cm)

	S	M	L	LL (XL)
身丈	65 ± 1	69 ± 1	73 ± 1	77 ± 1
身幅	49 ± 1	52 ± 1	55 ± 1	58 ± 1
肩幅	43 ± 1	47 ± 1	50 ± 1	53 ± 1
袖丈	19 ± 0.5	20 ± 0.5	22 ± 0.5	24 ± 0.5

3. 数 量

230枚 内訳は次のとおり

サイズ	ホワイト系	ブラック系	ネイビー系	アイボリー系	バーガンディー系	カーキ系	合計
S	2	4	5	2	0	4	17
M	16	28	20	18	5	17	104
L	16	33	13	7	9	14	92
LL	2	8	0	1	3	3	17
合計	36	73	38	28	17	38	230

4. 納入場所

番号	保育施設名	所在地	電話番号
1	三吉保育所	三吉町南一丁目1番8号	922-0244
2	多治米保育所	多治米町二丁目4番14号	953-0935
3	あけぼの保育所	曙町三丁目12番20号	953-1239
4	山手保育所	山手町六丁目23番23号	951-2326
5	西山手保育所	山手町1718番地1	951-1379
6	蔵王保育所	蔵王町二丁目8番50号	923-4349
7	水呑立正保育所	水呑町三新田一丁目107番地	956-1539
8	樹徳保育所	木之庄町一丁目1番10号	923-6745
9	西多治米保育所	千代田町1丁目2番42号	953-6136
10	長和保育所	瀬戸町長和1125番地	951-6174
11	柳津保育所	柳津町五丁目1番20号	933-4218
12	神村保育所	神村町3165番地3	933-4223
13	高西保育所	高西町真田143番地1	933-3217
14	駅家保育所	駅家町倉光111番地3	976-0131
15	駅家西保育所	駅家町近田480番地	976-0102
16	ふたば保育所	駅家町法成寺2135番地1	972-7785
17	戸手保育所	新市町戸手1122番地1	0847-52-5536
18	湯田保育所	神辺町川北1110番地4	962-2257
19	大学附属こども園	三吉町一丁目6番3号	925-2517
20	伊勢丘こども園	伊勢丘三丁目6番5号	940-6611
21	保育指導課	東桜町3-5 福山市役所7階	928-1049

※各保育施設で、別紙1-Tシャツ納品一覧（各保育施設配付分）に検収印をもらい、保育指導課へ提出すること

※別紙2-Tシャツ納品一覧（保育指導課）の施設については、保育施設ごとにまとめたものを保育指導課へ納入すること

5. 希望納期

2026年（令和8年）7月31日（金）

納品可能なものから順次納入すること。

納入日の詳細については、本市と別途協議の上決定する。

※1着ごとにビニール袋等に梱包し、サイズ確認等ができるようにすること

※参考商品以外の同等品で見積りを希望する場合は、カタログ（写し可）等、製品の仕様の確認ができるものを添えて見積書を提出すること

別紙2 - Tシャツ納品一覧 (保育指導課)

	施設名	ホワイト系				ブラック系				ネイビー系				アイボリー系				パーガンディー系				カーキ系				合計	
		S	M	L	LL	S	M	L	LL	S	M	L	LL	S	M	L	LL	S	M	L	LL	S	M	L	LL		
2	野上													1									1				2
7	引野						1		1		1												1				4
9	津之郷																										0
10	熊野																										0
14	西								1		2				1												4
16	川口													1	1				1					1			4
17	松永西					1	1							1													3
19	金江								1		1																2
20	藤江																										0
21	本郷										2				1												3
24	東村																						1	1			2
25	東神村																										0
26	神村北																										0
27	有磨																										0
28	福田								1																	1	2
31	宜山																										0
33	広瀬																		1								1
34	服部南								1									1				1					3
36	常金丸																		1			1					2
37	新市		1						1									1	1								5
38	網引								1		1																2
41	中条								1																		1
42	神辺		1	3																							4
43	御野								1	1															1		3
46	西													2	1												3
47	手城																										0
49	緑丘				1																					1	2
50	新涯				1				1																		2
51	湯田								1						1												2
52	道上																										0
	合計	0	2	5	0	1	3	6	4	1	7	0	0	0	8	4	0	0	2	4	0	1	3	3	2	56	
					7				14				8				12			6					9	56	

№. 8-1 仕様書

1 品名

安全靴

2 品質規格

【参考商品】※同等品可

- ・ミドリ安全 CJ-010
- ・シモン 7511
- ・ノサックス KC-0055

【同等条件】

- ・規格：JIS規格（T8101）の「S種」又はJSAA規格（プロテクティブスニーカー）の「A種」を満たすもの
- ・形：短靴（革靴タイプ）
- ・靴底：発砲ポリウレタン2層底
- ・色：黒

※ 参考商品以外で見積書を提出する場合は、仕様が確認できるカタログ等を添付すること。

3 数量

サイズ23.5cm： 5足
25.0cm：10足
25.5cm： 5足
26.0cm： 7足
26.5cm： 7足
27.0cm： 3足
27.5cm： 2足
28.0cm： 1足

4 納品場所・納品方法

福山市役所本庁舎9階 建設政策課
搬入

5 納品期限

2026年（令和8年）7月14日（火）

※具体的な納品日時について、建設政策課と事前に調整すること。

№. 8-2 仕様書

1 品名
長靴

2 品質規格

【参考商品】※同等品可

・福山ゴム工業 カルサーエースS-800

【同等条件】

・靴丈：30～40cm程度

・先芯：あり

・しぼり紐：あり（履き口部分）

・カラー：ブラックまたはネイビー

※ 参考商品以外で見積書を提出する場合は、仕様が確認できるカタログ等を添付すること。

3 数量

24.5～25.0cm 3足

25.5～26.0cm 5足

26.5～27.0cm 10足

27.5～28.0cm 2足

4 納品場所・納品方法

福山市役所本庁舎9階 建設政策課
搬入

5 納品期限

2026年（令和8年）7月14日（火）

※具体的な納品日時について、建設政策課と事前に調整すること。

No. 9 仕様書

1 品名

コットントートバッグ

2 品節規格その他

素材：コットン生地（8オンス）

- ・フレイル予防のローラのイラスト、「フレイル予防のローラ」文字入り

挿入場所：左下部（見本参照）、色：カラー

- ・「さあにぎやかにいただく」文字入り

挿入場所：中央（見本参照）、色：黒

なお、イラストは健康推進課から提供するものを使用すること

印刷は片面のみ

規格：本体／縦 36cm±3cm、横 35cm±3cm、

持ち手 2本・・・長さ 56cm±3cm、幅 2.5cm±0.5cm

マチ・・・10cm±3cm

トートバッグ色：無漂白

簡易校正 2回

その他 見本のとおり

3 数量

1, 300個

4 納品場所

福山すこやかセンター 6階 健康推進課

（福山市三吉町南二丁目 11 番 22 号）

担当者：大塚、小島 電話：084-928-3421

5 参考品

トートバッグ工房

商品名／厚手コットントートバッグ（M）

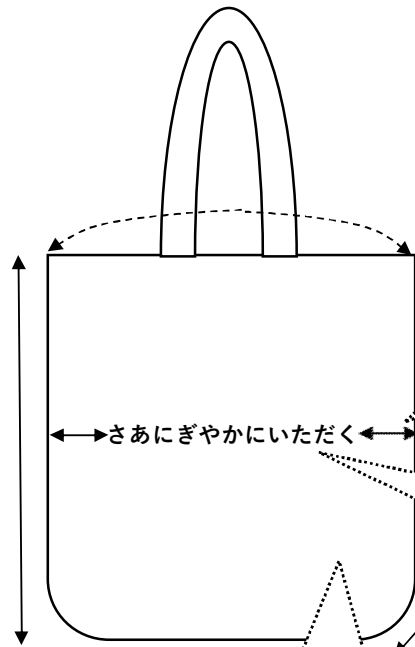
製品型番／ナチュラル（Y50109）：2722

6 納入期限

2026年（令和8年）7月31日（金）

見本

縦：36cm ± 3cm



持ち手 2本

幅：2.5cm ± 0.5cm

長さ：56cm ± 3cm

横：35cm ± 3cm

左右の余白4~6cm

文字：ゴシック 色：黒

サイズ：高さ4~7cm × 横は本体幅から余白をひいた幅におさまるよう調整

位置：本体の中心

マチ：10cm ± 3cm

イラスト：フレイル予防のローラ

文字：丸ゴシック

色：指定のとおり

サイズ：8~9cm × 8~9cm程度

(本体の大きさに合わせて調整)

位置：本体の下部

(本体の大きさに合わせて調整)



フレイル予防ローラ

№. 10 仕様書

1. 品名

低音オルガン

2. 品質規格その他

(参考品)

・SUZUKI バスマスター EB-3000

同等品可

○同等条件

鍵盤 37 標準鍵盤

音色 バスマスター3 音色以上 (弦・金管・木管)、バリエーション 3 音色以上、
パネル 11 音色以上、バリエーション 11 音色以上、
MIDI 音色 345 音色+14 ドラムセット

効果音 37 音色程度

効果 ビブラート、音質、アタック、げんすい、サステイン

機能 チューナー音発音機能

出力 120W

寸法 65×49×81 cm (±10 cm)

重量 47 kg (±5 kg)

その他 キャスターロック付 (2 輪)

3. 数量

1 台

4. 納品場所・納品方法

納品場所：福山市立泉小学校音楽室 (北校舎 4 階)

TEL：084-951-2475

納品方法：搬入

5. 納入期限

2026年 (令和8年) 8月24日 (月)

No.11 仕 様 書

- 1 品 名 人工芝
- 2 品質規格 ・W2,000mm×D10,000mm×パイルH35mm(パイルH±5mm)
・ロールタイプ
- 3 数 量 7巻
- 4 材 質 PE・PP
- 5 バッキング ウレタン
- 6 納品場所 福山市市民局松永支所松永地域振興課
(福山市松永町三丁目1番29号福山市西部市民センター2階)
搬入
担当(松岡 幸奈)TEL(084-934-5443)
- 7 希望納期 2026年(令和8年)7月15日(水)