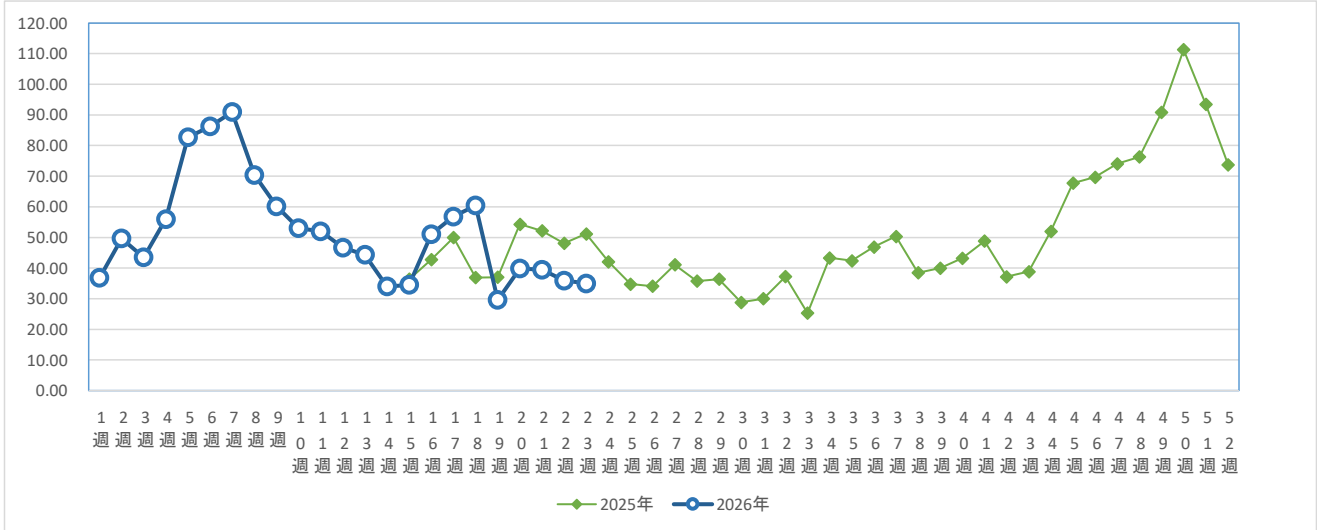


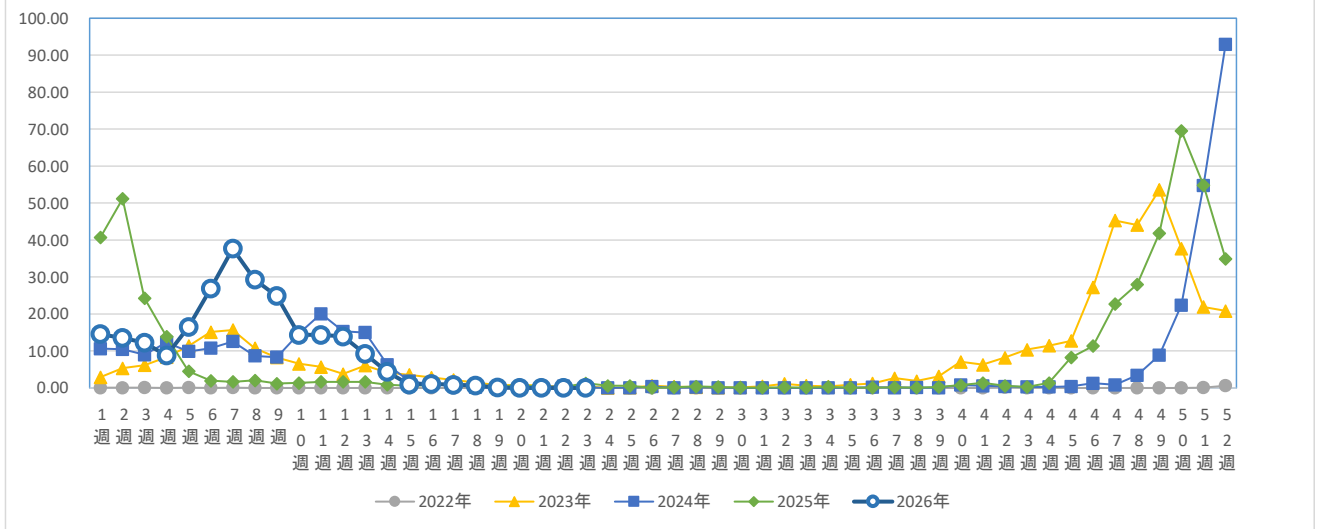
<週報> 感染症発生動向調査による週別患者数推移(疾患別)[定点医療機関当たり数]

2022年第1週～2026年第23週
福山市保健所保健予防課

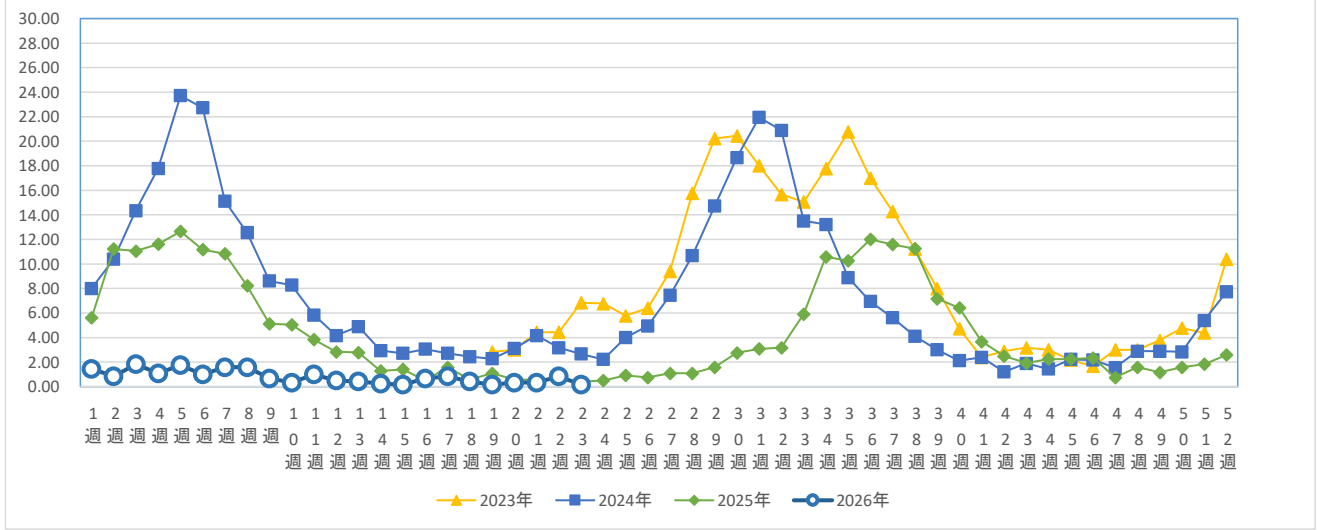
急性呼吸器感染症(ARI)



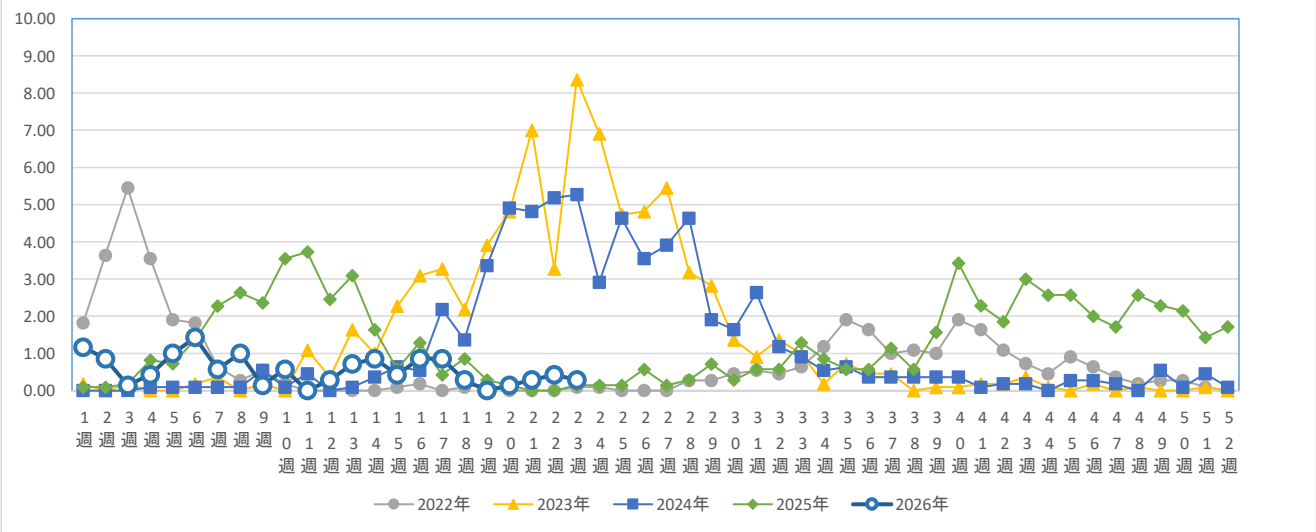
インフルエンザ



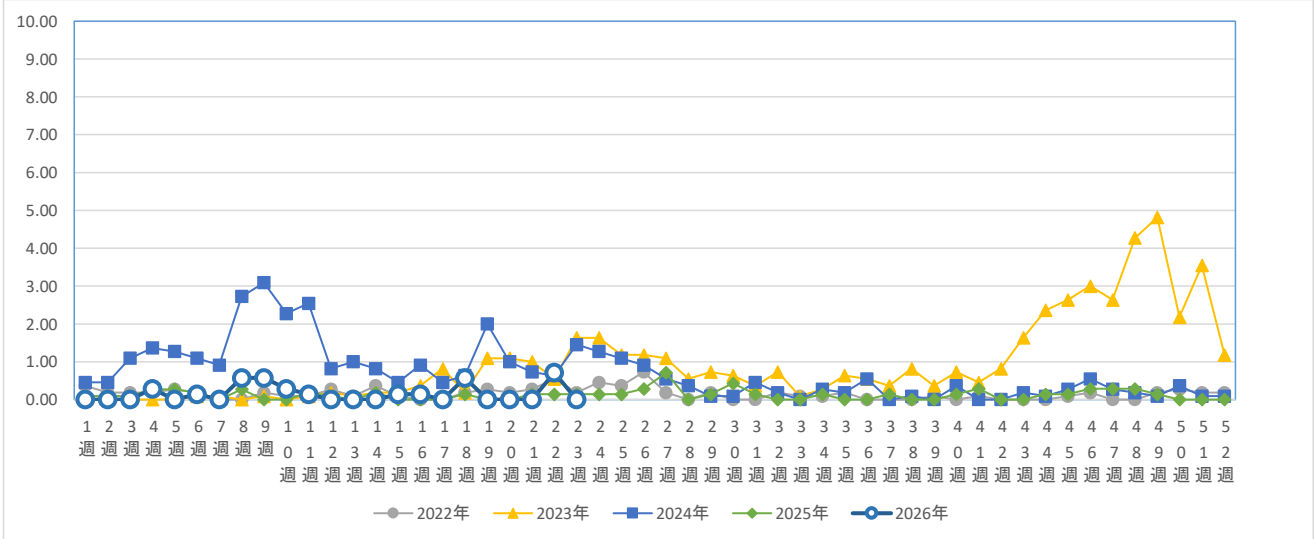
新型コロナウイルス感染症(COVID-19)



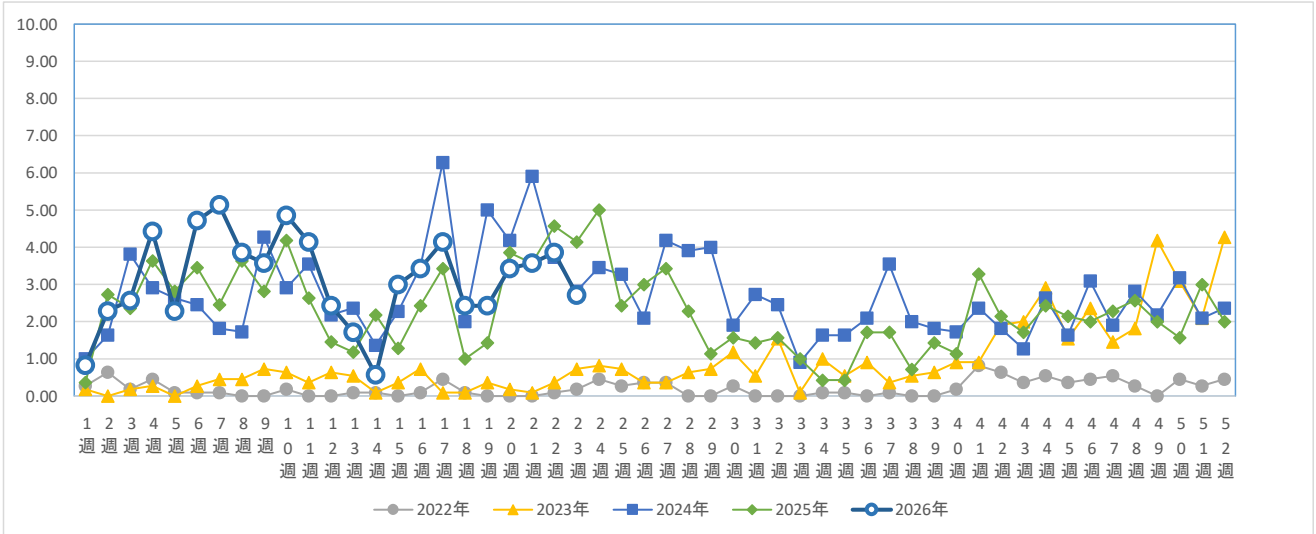
■小児科定点
RSウイルス感染症



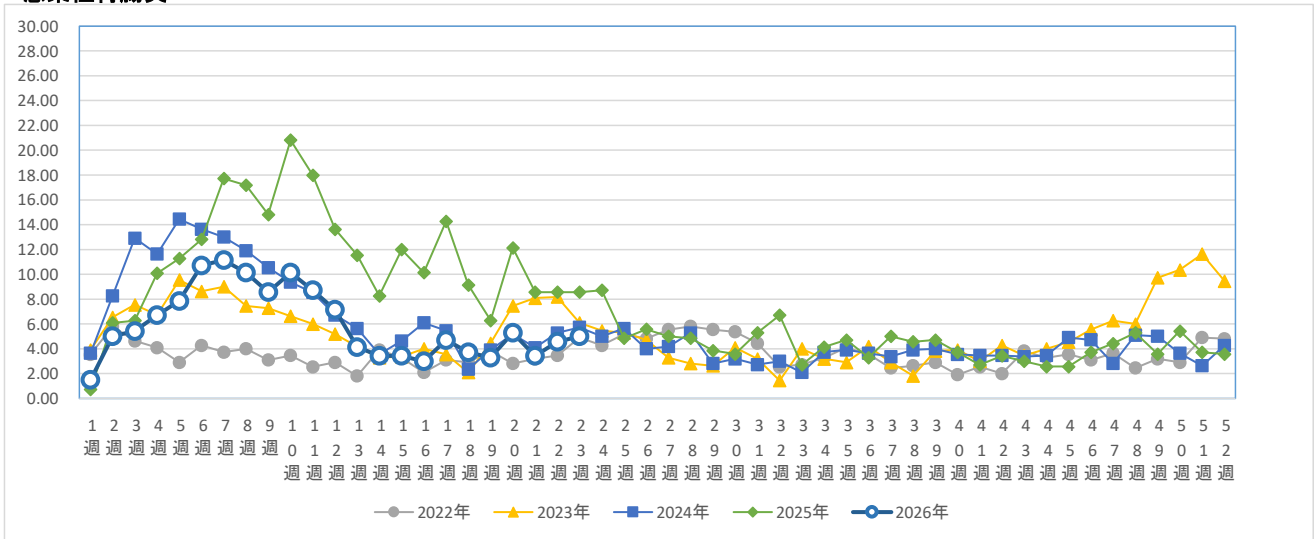
咽頭結膜熱



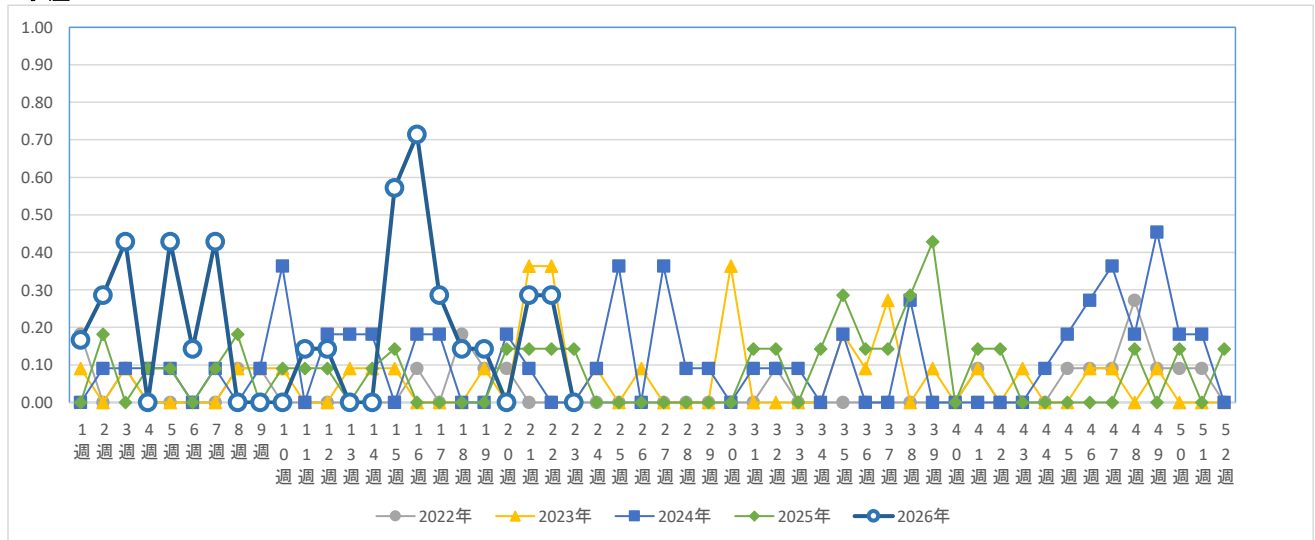
A群溶血性レンサ球菌咽頭炎



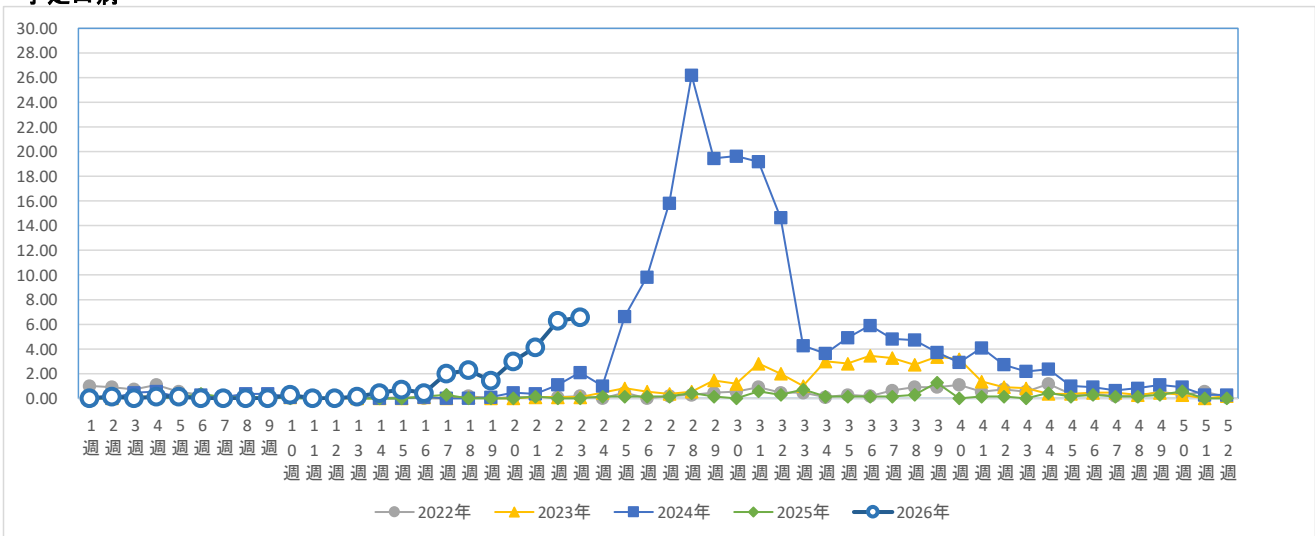
感染性胃腸炎



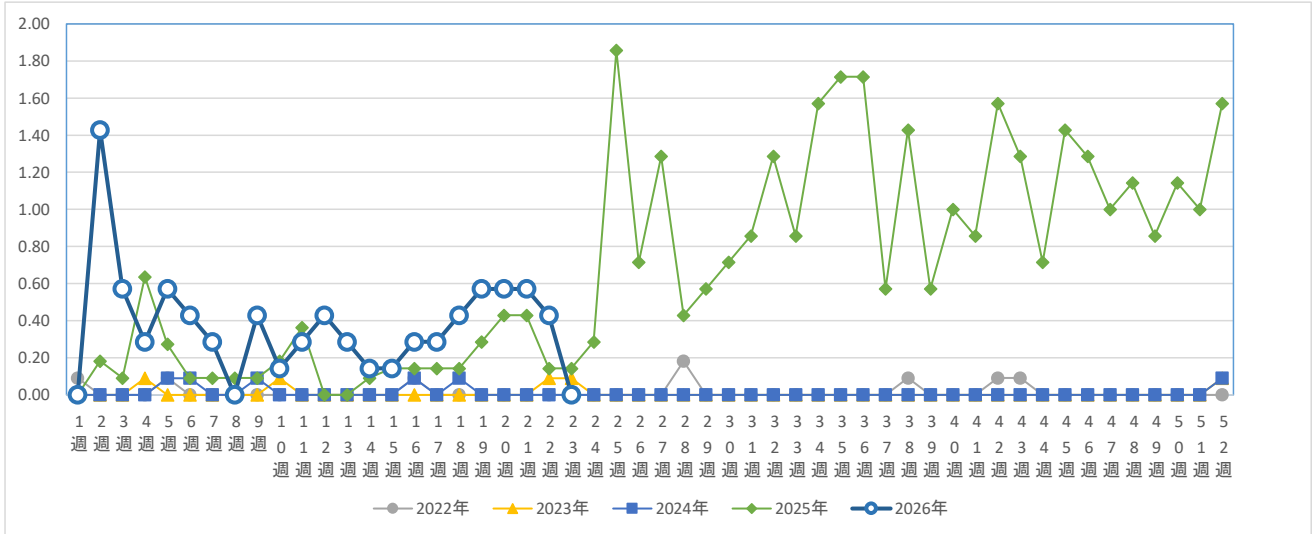
水痘



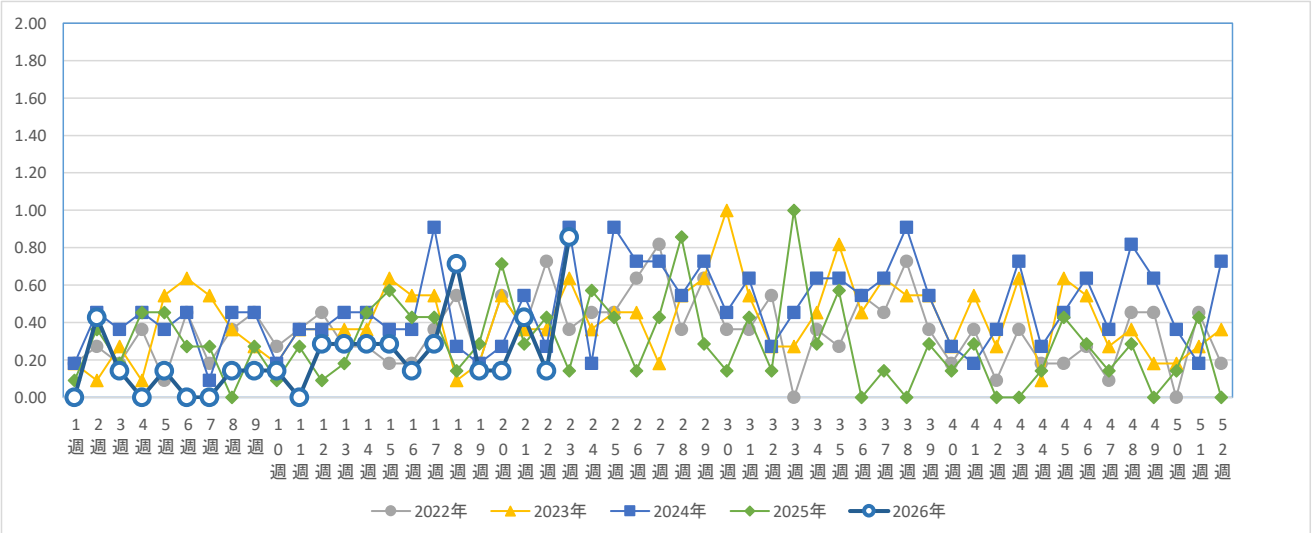
手足口病



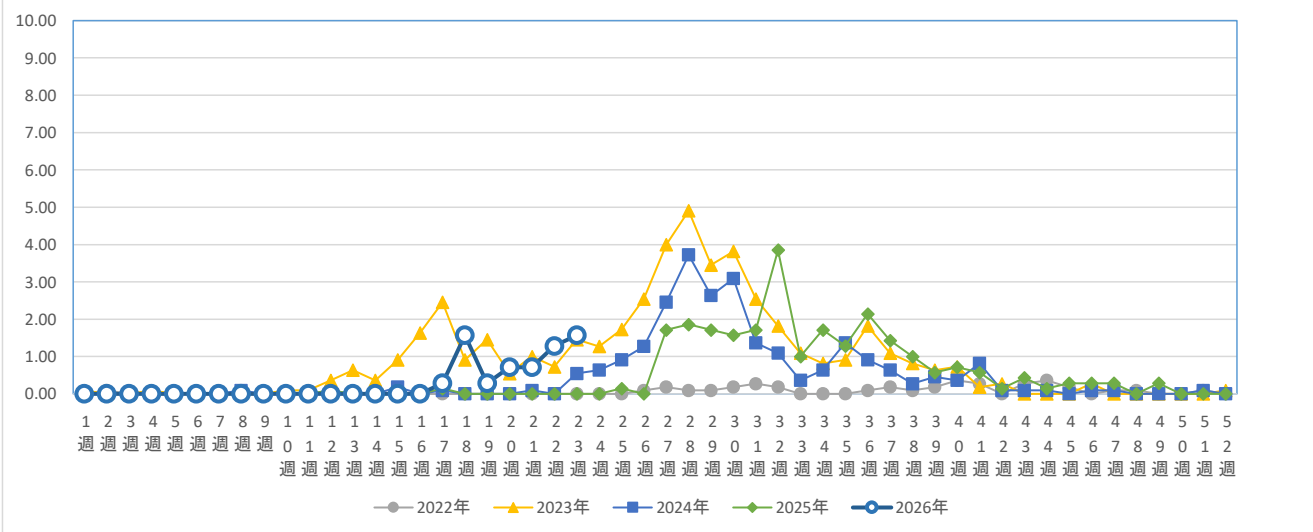
伝染性紅斑



突発性発しん



ヘルパンギーナ



○急性呼吸器感染症 (ARI)

○インフルエンザ

○新型コロナウイルス感染症 (COVID-19)

○小児科定点

○眼科定点

定点医療機関:12

定点医療機関:12

定点医療機関:12

定点医療機関:7

定点医療機関:3

※2025年第15週からサーベイランス開始

※2023年第19週からサーベイランス開始