

2026年度 常時募集のご案内

- 瀬戸町の一部・水呑町・奈良津町・南本庄・鞆町・新市町・内海町の住宅の募集について、2026年度のスケジュールは次のとおりです。

| 受付期間 （※1） | 書類配布 開始時期 | 募集戸数 （※2） | 残り戸数 | 備考 |
|--------------|--------------|--------------|------|----|
| 4月9日～11月頃 | 4月1日 | 15戸 | 3戸 | |

（※1）受付状況に応じて、受付終了時期が異なります。

（※2）募集戸数は予定ですので、変更することがあります。

- 4月9日の午前8時30分～9時30分まで受付をし、募集住宅が重複した場合は、午前10時より抽選を行います。
- 申込者数が募集戸数に満たない場合は、引続き、申し込みを受け付けます。
- 募集する住宅は、年度途中で変更する場合があります。

《その他》

- 部屋の修繕状況により入居の時期は異なります。
- 各支所での受付は行っていません。

常時募集

| | |
|------|----------------|
| 受付 | 入居者が決定するまで |
| 申込場所 | 市役所本庁舎 11階 住宅課 |

※受付は先着順となります

| 住宅名 | 部屋番号 | 建設年度 | 階数 | 間取り | 収入状況及び家賃(円) | | | | | | 駐車場 使用料 | エレベーター | 専用面積 | 備考 | 単身入居 | | |
|--------|--------|------|----|--------------|---------------------|---------------------------|---------------------------|---------------------------|---------------------------|---------------------------|------------|--------|------|-------|------|------|--|
| | | | | | 政令月収 | | | | | | | | | | | 裁量階層 | |
| | | | | | 0円 ～ 104,000円 | 104,001円 ～ 123,000円 | 123,001円 ～ 139,000円 | 139,001円 ～ 158,000円 | 158,001円 ～ 186,000円 | 186,001円 ～ 214,000円 | | | | | | | |
| 瀬戸町瀬戸川 | 2 - 4 | 1971 | 4 | 6×6×4.5×3×DK | 16,200円 | 18,700円 | 21,400円 | 24,100円 | 27,600円 | 31,800円 | 2,100円 | ◎ | × | 61.9㎡ | | ◎ | |
| | 2 - 11 | 1971 | 3 | 6×6×4.5×3×DK | 16,000円 | 18,500円 | 21,200円 | 23,900円 | 27,300円 | 31,500円 | | ◎ | × | 61.2㎡ | | ◎ | |
| | 5 - 4 | 1971 | 4 | 6×5×4.5×3×DK | 16,200円 | 18,700円 | 21,400円 | 24,200円 | 27,600円 | 31,900円 | | ◎ | × | 61.6㎡ | | ◎ | |
| | 8 - 2 | 1972 | 2 | 6×4.5×DK | 11,000円 | 12,700円 | 14,500円 | 16,400円 | 18,800円 | 21,700円 | | ◎ | × | 43.3㎡ | | ◎ | |
| 水呑町竹ヶ端 | 1 - 5 | 1974 | 3 | 6×6×4.5×DK | 12,900円 | 14,800円 | 17,000円 | 19,200円 | 21,900円 | 25,300円 | 2,300円 | ◎ | × | 50.1㎡ | | ◎ | |
| | 2 - 4 | 1973 | 2 | 6×4.5×3×DK | 11,200円 | 12,900円 | 14,800円 | 16,700円 | 19,100円 | 22,000円 | | ◎ | × | 43.3㎡ | | ◎ | |
| | 4 - 16 | 1973 | 3 | 6×4.5×3×DK | 10,900円 | 12,600円 | 14,400円 | 16,300円 | 18,600円 | 21,500円 | | ◎ | × | 43.3㎡ | | ◎ | |
| 瀬戸町瀬戸西 | 1 - 16 | 1976 | 3 | 6×6×4.5×DK | 15,700円 | 18,100円 | 20,700円 | 23,400円 | 26,700円 | 30,800円 | 2,400円 | ◎ | × | 54.6㎡ | | ◎ | |
| | 2 - 7 | 1977 | 4 | 6×6×4.5×DK | 16,200円 | 18,700円 | 21,400円 | 24,100円 | 27,500円 | 31,800円 | | ◎ | × | 56.8㎡ | | ◎ | |
| 瀬戸町小立 | 4 - 20 | 1980 | 5 | 6×6×4.5×DK | 17,800円 | 20,500円 | 23,500円 | 26,500円 | 30,300円 | 34,900円 | 2,200円 | ◎ | × | 58㎡ | | ◎ | |
| | 2 - 1 | 1979 | 1 | 6×6×4.5×DK | 16,500円 | 19,000円 | 21,800円 | 24,600円 | 28,100円 | 32,400円 | | ◎ | × | 56.8㎡ | | ◎ | |
| | 9 - 3 | 1989 | 2 | 6×6×4.5×DK | 20,200円 | 23,300円 | 26,600円 | 30,100円 | 34,300円 | 39,600円 | | ◎ | × | 59.1㎡ | | ◎ | |

| 住宅名 | 部屋番号 | 建設年度 | 階数 | 間取り | 収入状況及び家賃(円) | | | | | | 駐車場使用料 | エレベーター | 専用面積 | 備考 | 単身入居 | | |
|------|---------|------|----|--------------|---------------------|---------------------------|---------------------------|---------------------------|---------------------------|---------------------------|--------|--------|------|-------|------|------|--|
| | | | | | 政令月収 | | | | | | | | | | | 裁量階層 | |
| | | | | | 0円 ～ 104,000円 | 104,001円 ～ 123,000円 | 123,001円 ～ 139,000円 | 139,001円 ～ 158,000円 | 158,001円 ～ 186,000円 | 186,001円 ～ 214,000円 | | | | | | | |
| 鞆中島 | 1 - 19 | 1972 | 2 | 6×4.5×3×DK | 10,900円 | 12,500円 | 14,400円 | 16,200円 | 18,500円 | 21,400円 | | ◎ | × | 43.3㎡ | | ◎ | |
| | 2 - 10 | 1973 | 1 | 6×4.5×4.5×DK | 11,600円 | 13,400円 | 15,400円 | 17,300円 | 19,800円 | 22,900円 | | ◎ | × | 45.5㎡ | | ◎ | |
| | 2 - 12 | 1973 | 2 | 6×4.5×4.5×DK | 11,600円 | 13,400円 | 15,400円 | 17,300円 | 19,800円 | 22,900円 | | ◎ | × | 45.5㎡ | | ◎ | |
| | 3 - 7 | 1974 | 1 | 6×6×4.5×DK | 12,300円 | 14,200円 | 16,300円 | 18,300円 | 21,000円 | 24,200円 | | ◎ | × | 46.7㎡ | | ◎ | |
| 鞆御幸 | 2 - 12 | 1979 | 1 | 6×6×4.5×DK | 16,600円 | 19,200円 | 22,000円 | 24,800円 | 28,300円 | 32,700円 | 2,300円 | ◎ | × | 58㎡ | | ◎ | |
| | 2 - 16 | 1979 | 3 | 6×6×4.5×DK | 16,600円 | 19,200円 | 22,000円 | 24,800円 | 28,300円 | 32,700円 | | ◎ | × | 58㎡ | | ◎ | |
| | 3 - 11 | 1979 | 1 | 6×6×4.5×DK | 16,300円 | 18,800円 | 21,500円 | 24,300円 | 27,700円 | 32,000円 | | ◎ | × | 56.8㎡ | | ◎ | |
| 立石北 | 2 - 305 | 1973 | 3 | 6×4.5×3×DK | 10,700円 | 12,400円 | 14,200円 | 16,000円 | 16,500円 | 16,500円 | 2,200円 | ◎ | × | 42㎡ | | ◎ | |
| あおぞら | 1 - 303 | 1977 | 3 | 6×4.5×4.5×DK | 13,500円 | 15,500円 | 17,800円 | 20,000円 | 22,900円 | 26,400円 | 2,200円 | ◎ | × | 51.2㎡ | | ◎ | |
| 小用地 | 1 - 123 | 1986 | 2 | 6×6×4.5×DK | 16,300円 | 18,800円 | 21,500円 | 24,200円 | 27,700円 | 32,000円 | 2,000円 | ◎ | × | 61.6㎡ | | ◎ | |
| | 2 - 223 | 1992 | 2 | 6×6×6×DK | 18,600円 | 21,500円 | 24,600円 | 27,700円 | 31,700円 | 36,500円 | | ◎ | × | 64.8㎡ | | ◎ | |
| 番川原 | 3 - 206 | 1988 | | 6×6×6×DK | 15,400円 | 17,800円 | 20,300円 | 22,900円 | 26,200円 | 30,200円 | | ◎ | × | 66㎡ | | ◎ | |
| 餅草 | 1 - 301 | 1993 | | 6×6×6×DK | 17,700円 | 20,400円 | 23,400円 | 26,400円 | 30,100円 | 34,800円 | | ◎ | × | 67.2㎡ | | ◎ | |
| | 2 - 303 | 1993 | | 6×6×6×DK | 20,400円 | 23,600円 | 27,000円 | 30,400円 | 34,800円 | 40,100円 | | ◎ | × | 77.5㎡ | | ◎ | |

| 住宅名 | 部屋番号 | 建設年度 | 階数 | 間取り | 収入状況及び家賃(円) | | | | | | 駐車場使用料 | 駐車場 | エレベーター | 専用面積 | 備考 | 単身入居 |
|-----|-------|------|----|----------|---------------------|---------------------------|---------------------------|---------------------------|---------------------------|---------------------------|--------|-----|--------|-------|----|------|
| | | | | | 政令月収 | | | | | | | | | | | |
| | | | | | 0円 ～ 104,000円 | 104,001円 ～ 123,000円 | 123,001円 ～ 139,000円 | 139,001円 ～ 158,000円 | 158,001円 ～ 186,000円 | 186,001円 ～ 214,000円 | | | | | | |
| 沖新涯 | 2 - 2 | 2009 | / | 6×6×7×DK | 23,100円 | 26,600円 | 30,400円 | 34,300円 | 39,200円 | 45,300円 | 2,000円 | ◎ | × | 73.2㎡ | | ◎ |
| | 5 - 2 | 2009 | | 6×6×7×DK | 23,100円 | 26,600円 | 30,400円 | 34,300円 | 39,200円 | 45,300円 | | ◎ | × | 73.2㎡ | | ◎ |

★ 特定公共賃貸住宅

| 住宅名 | 部屋番号 | 建設年度 | 階数 | 間取り | 収入状況及び家賃(円) | | | | | 駐車場使用料 | 駐車場 | エレベーター | 専用面積 | 備考 | 単身入居 |
|-----|-------|------|----|-----------|---------------------------|---------------------------|---------------------------|---------------------------|---------------------------|--------|-----|--------|------|----------|------|
| | | | | | 政令月収 | | | | | | | | | | |
| | | | | | 158,001円 ～ 186,000円 | 186,001円 ～ 214,000円 | 214,001円 ～ 259,000円 | 259,001円 ～ 350,000円 | 350,001円 ～ 487,000円 | | | | | | |
| 沖新涯 | 3 - 1 | 2009 | / | 6×6×10×DK | 48,000円 | 55,000円 | 64,000円 | 70,000円 | 70,000円 | 2,000円 | ◎ | × | | 特定公共賃貸住宅 | × |

◆入居決定後に部屋の修繕を行いますので、入居決定から契約までに約5ヶ月程度かかります。

◆番川原住宅、餅草住宅及び沖新涯住宅は、戸建ての住宅であるため、階数の記載がありません。

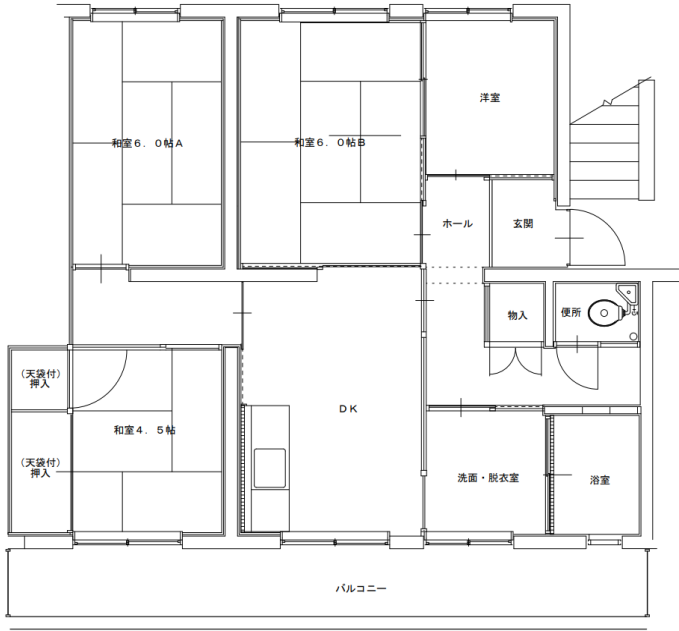
◆住宅は、生活に支障のない程度の修繕はしておりますが、内装・設備等に多少の傷や汚れ・劣化等がありますので、あらかじめご了承ください。

◆風呂は、設置してあります。

◆単身高齢者・高齢者世帯向けとは、申込者が60歳以上の方で、単身世帯または同居しようとする親族の年齢が60歳以上若しくは18歳未満の方のみで構成された世帯を対象とする住戸です。

※ 駐車場表示 ◎・・・有料1台分あり △・・・他ブロックであれば有料1台分あり ×・・・駐車場なし

常時募集住宅間取り図

| | | | |
|---|------------------|--|------------------|
| 瀬戸町 瀬戸川 | 2-4 | 瀬戸町 瀬戸川 | 2-11 |
| 所在地 | 瀬戸町大字地頭分1051番地1 | 所在地 | 瀬戸町大字地頭分1051番地1 |
| 学校区 | 瀬戸小学校 済美中学校 | 学校区 | 瀬戸小学校 済美中学校 |
|  | |  | |
| 瀬戸町 瀬戸川 | 5-4 | 瀬戸町 瀬戸川 | 8-2 |
| 所在地 | 瀬戸町大字地頭分1051番地1 | 所在地 | 瀬戸町大字地頭分1051番地1 |
| 学校区 | 瀬戸小学校 済美中学校 | 学校区 | 瀬戸小学校 済美中学校 |
|  | |  | |

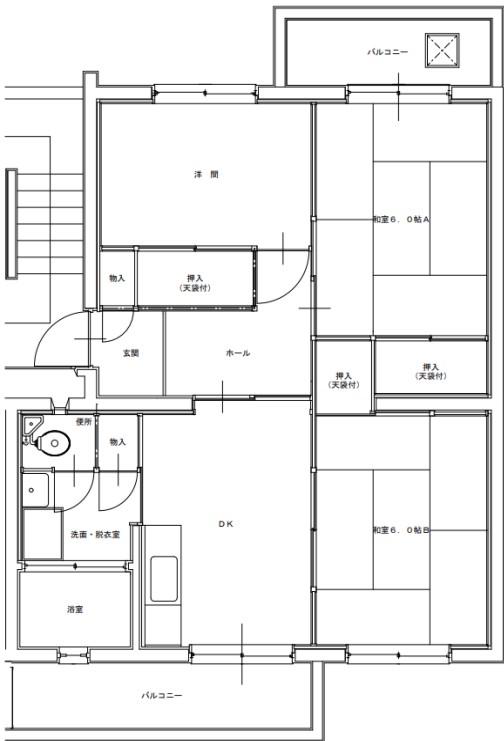
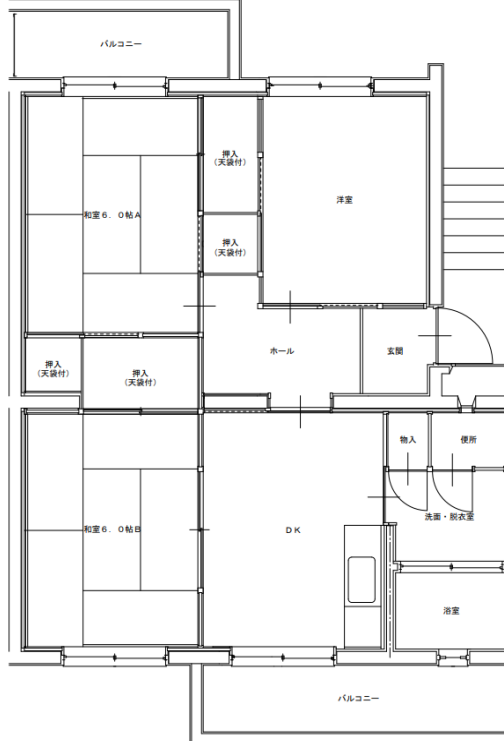
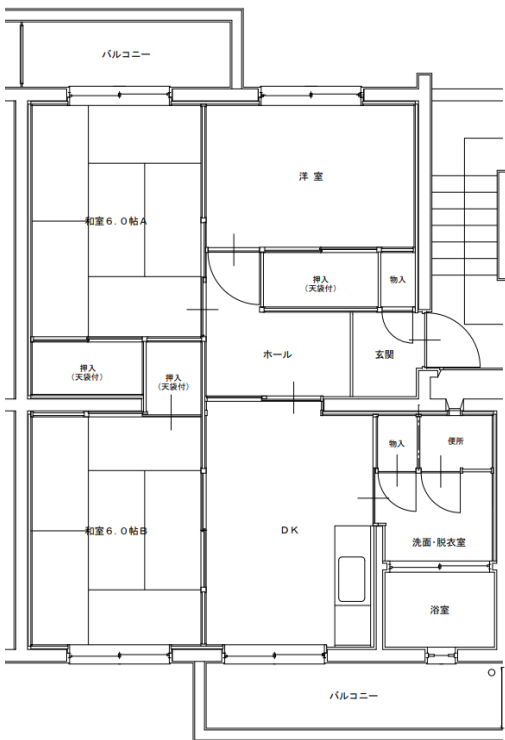
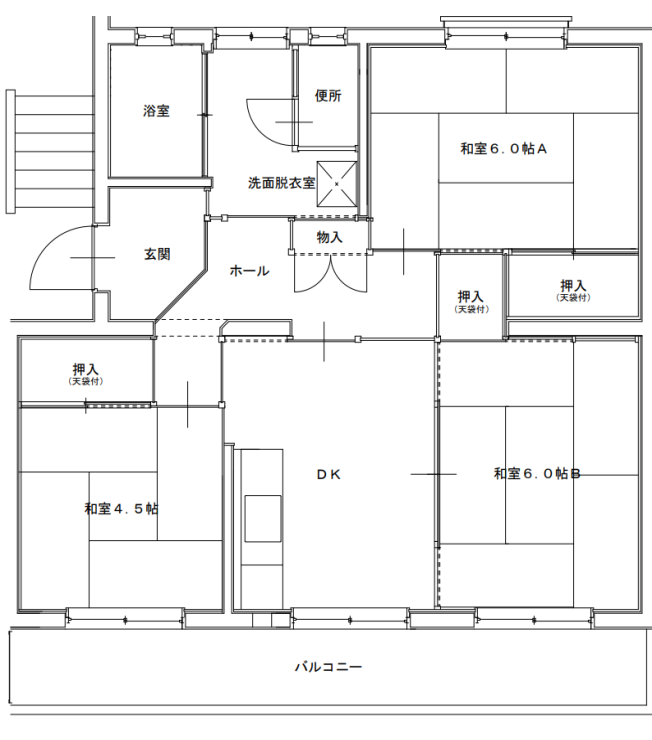
※ 間取り図は左右対称の場合あり

常時募集住宅間取り図

| | | | | | |
|---|-----------|-------|---|---------------|-------|
| 水呑町 竹ヶ端 | 1-5 | | 水呑町 竹ヶ端 | 2-4 | |
| 所在地 | 水呑町4880番地 | | 所在地 | 水呑町4880番地 | |
| 学校区 | 水呑小学校 | 向丘中学校 | 学校区 | 水呑小学校 | 向丘中学校 |
|  | | |  | | |
| 水呑町 竹ヶ端 | 4-16 | | 瀬戸町 瀬戸西 | 1-16 | |
| 所在地 | 水呑町4880番地 | | 所在地 | 瀬戸町大字地頭分400番地 | |
| 学校区 | 水呑小学校 | 向丘中学校 | 学校区 | 瀬戸小学校 | 済美中学校 |
|  | | |  | | |

※ 間取り図は左右対称の場合あり

常時募集住宅間取り図

| | | | | | |
|---|----------------|-------|--|----------------|-------|
| 瀬戸町 瀬戸西 | 2-7 | | 瀬戸町 瀬戸西 | 4-20 | |
| | | | | | |
| 所在地 | 瀬戸町大字地頭分400番地 | | 所在地 | 瀬戸町大字地頭分400番地 | |
| 学校区 | 瀬戸小学校 | 済美中学校 | 学校区 | 瀬戸小学校 | 済美中学校 |
|  | | |  | | |
| 瀬戸町 小立 | 2-1 | | 瀬戸町 小立 | 9-3 | |
| | | | | | |
| 所在地 | 瀬戸町大字地頭分2516番地 | | 所在地 | 瀬戸町大字地頭分2518番地 | |
| 学校区 | 瀬戸小学校 | 済美中学校 | 学校区 | 瀬戸小学校 | 済美中学校 |
|  | | |  | | |

※ 間取り図は左右対称の場合あり

常時募集住宅間取り図

| | | | |
|-----|-------|-----|------------|
| 鞆中島 | 1-19 | 鞆中島 | 2-10、2-12 |
| | 所在地 | | 鞆町後地382番地1 |
| 所在地 | 鞆の浦学園 | 学校区 | 鞆の浦学園 |
| | | | |
| 鞆中島 | 3-7 | 鞆御幸 | 2-12、2-16 |
| | 所在地 | | 鞆町後地382番地4 |
| 学校区 | 鞆の浦学園 | 学校区 | 鞆の浦学園 |
| | | | |

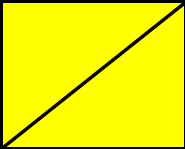

※ 間取り図は左右対称の場合あり

常時募集住宅間取り図

| | | | | | | |
|-------------|------------|---------------|---------------|---------------|------------|------------|
| 鞆御幸 | 3-11 | 立石北 | 2-305 | | | |
| | 所在地 | | 新市町大字新市255番地3 | | | |
| 所在地 | 鞆町後地1059番地 | | 所在地 | 新市町大字新市255番地3 | | |
| 学校区 | 鞆の浦学園 | | 学校区 | 新市小学校 | 新市中央中学校 | |
| | | | | | | |
| あおぞら | 1-303 | | 小用地 | 1-123 | | |
| | 所在地 | 新市町大字新市990番地4 | | | 所在地 | 内海町イ634番地1 |
| 学校区 | 新市小学校 | 新市中央中学校 | 学校区 | 想青学園 | | |
| | | | | | | |

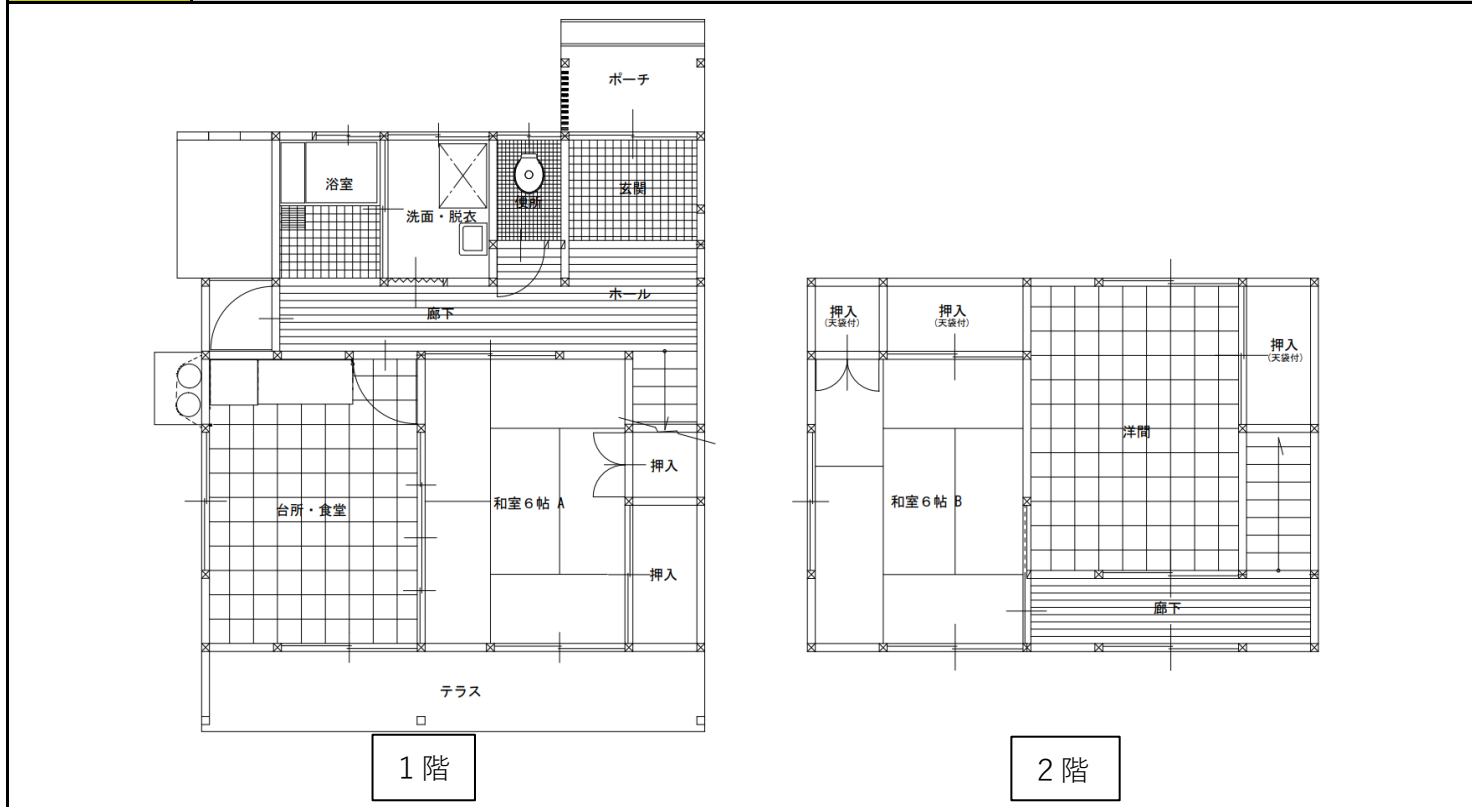
※ 間取り図は左右対称の場合あり

常時募集住宅間取り図

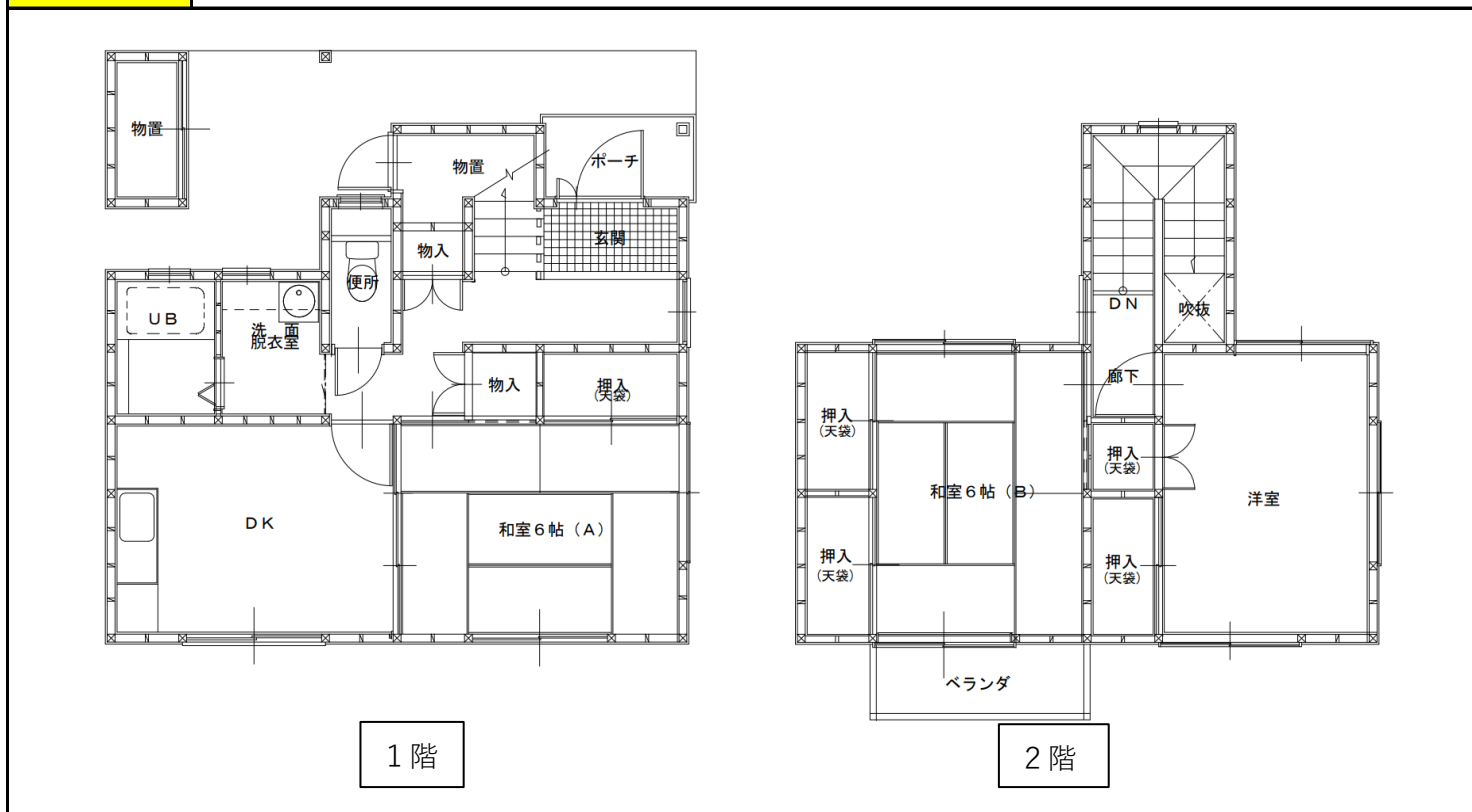
| | | | | |
|--|------------|--|--|--|
| 小用地 | 2-223 |  | | |
| 所在地 | 内海町イ634番地1 | | | |
| 学校区 | 想青学園 | | | |
|  | | | | |

常時募集住宅間取り図

| | |
|-----|-------------|
| 番川原 | 3-206 |
| 所在地 | 内海町口2301番地1 |
| 学校区 | 想青学園 |



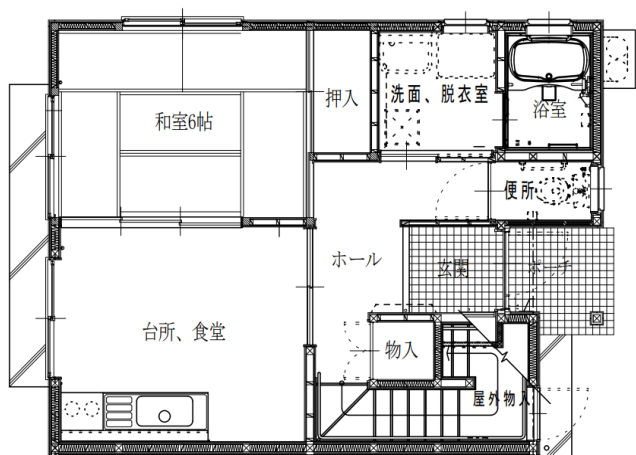
| | |
|-----|-------------|
| 餅草 | 1-301、2-303 |
| 所在地 | 内海町809番地 |
| 学校区 | 想青学園 |



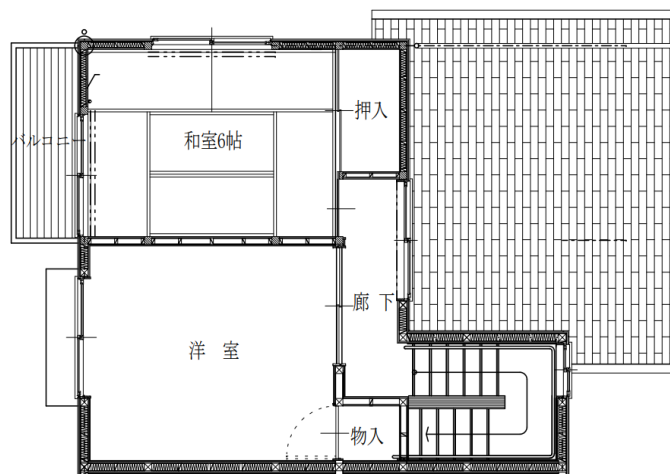
※ 間取り図は左右対称の場合あり

常時募集住宅間取り図

| | |
|-----|-------------|
| 沖新涯 | 2-2、5-2 |
| | |
| 所在地 | 内海町イ1717番地1 |
| 学校区 | 想青学園 |

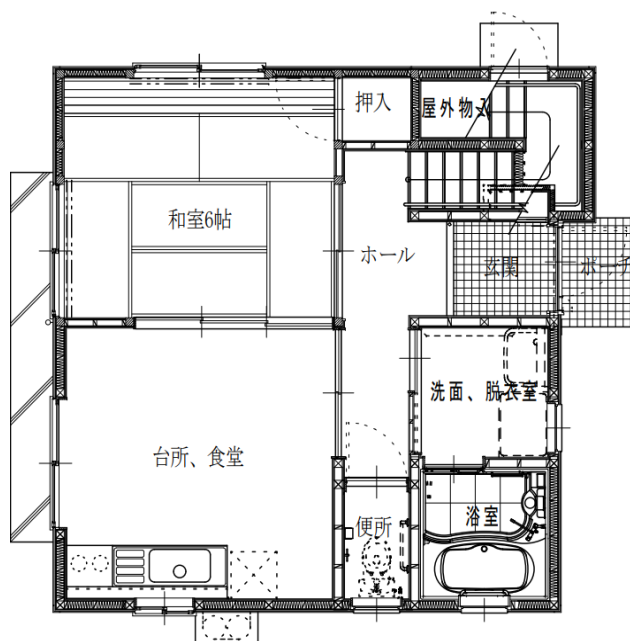


1階

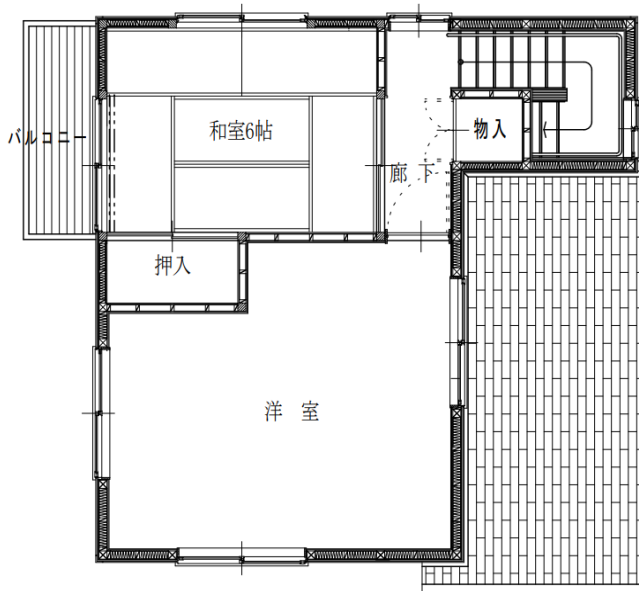


2階

| | |
|-----|-------------|
| 沖新涯 | 3-1 |
| | 特定公共賃貸住宅 |
| 所在地 | 内海町イ1717番地1 |
| 学校区 | 想青学園 |



1階



2階

※ 間取り図は左右対称の場合あり