

# 被服見積仕様書

次に掲げる物件について、**2026年6月23日(火)** までに見積書を資産活用課へ提出してください。

見積書提出用メールアドレス【[chotatu@city.fukuyama.hiroshima.jp](mailto:chotatu@city.fukuyama.hiroshima.jp)】

なお、見積書は番号ごとに分けてください。

見積書は所定の様式で提出をお願いします。

**見積金額は契約希望金額から消費税相当額を除いた額**を記載してください。見積り合わせの結果については書面又は福山市ホームページにより公表しますので、落札された場合は、公表の日から原則5日以内に発注書を受領(契約締結)してください。

見積書を提出された場合は、福山市契約規則第3条に基づき、請書をもって契約書に代えること、又は第4条に基づき、見積書をもって契約書に代えることに同意していただいたものとしします。

なお、契約の履行については、地方自治法施行令、福山市契約規則及び福山市物品調達契約約款の定めるところとします。

※何番の見積書であるかを必ず見積書内に記載してください。手書き可。例)⑤ 例)No.5 例)番号:5

番号	要求課	負担行為番号	品名	品質規格その他	納品方法	数量呼称	納品場所	希望納期
1	(消防)総務課	16878	感染防止衣(救助隊用)	仕様書のとおり	搬入	100着	警防課	2026年10月30日

の見積書は、福山地区消防組合用の様式を使用してください。



- (3) 糸調子は、縫い目が優良で縫い曲がりが目立たないものとする。
- (4) 縫い始め、縫い終わりの箇所（本縫い部分）は、返し縫をすること。

#### 7 本部長標識

次に掲げる文字について、紺色再帰反射インクで印刷したものであること。

- ・左胸部に「福山消防」（明朝体）
  - ・背部に「福山消防」（明朝体斜体）及び「Rescue Team」（Century 体斜体）
- ※詳細については別紙を参照のこと

#### 8 表示札

上衣のサイズ表示位置は、スタンドカラーの内側とすること。

#### 9 梱包

- 1 着ごとにポリプロピレンの袋に収納すること。

別表 1

## 生地規格一覧表

生地は、帯電防止加工を施した下表のとおりとし、汚れ等がないものを使用すること。

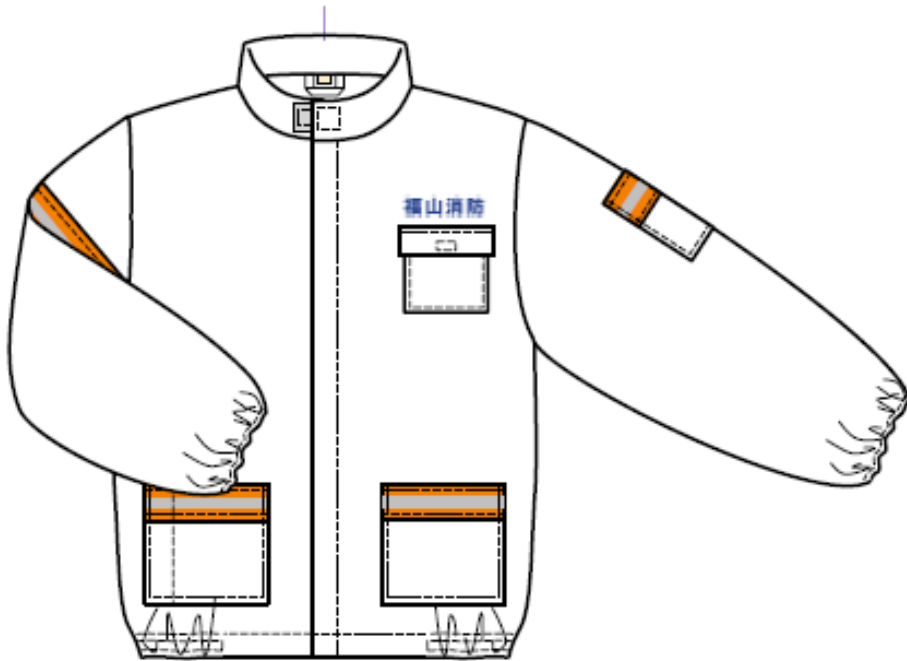
	区 分	規 格 等	備 考
生 地	種類	不織布（ポリエチレン製の通気性フィルムを中間層とした3層構造）	
	目付	60 g/m <sup>2</sup> （±5 g/m <sup>2</sup> ）	JIS-L-1096
	色相	ライトブルー	
	引張強さ	縦：120 N/5cm 以上 横：60 N/5cm 以上	JIS-L-1096 カットストリップ法 試験片 50×200mm
	引張伸度	縦：50%以上 横：50%以上	テストスピード 300mm/分 つかみ間隔 100mm
	引裂強さ	縦：20 N 以上 横：20 N 以上	JIS-L-1096 A-1 法 試験片 50×200mm テストスピード 300mm/分 若しくは JIS T 8115
	耐水度	50kPa 以上	JIS-L-1092 B 法 静水圧法 若しくは JIS-L-1092 A 法 低水圧法
	撥水度	4 点以上	JIS-L-1092 A 法
	透湿度	7,200 g/m <sup>2</sup> /24h 以上	JIS-L-1099 A-1 法
	アルコール浸透度	3 等級（透湿指数 1 以下）	JIS T 8115 付属書 2 耐侵透湿試験（ISO6530）
	人工血液バリア性	クラス 6 合格	JIS-T-8060 B 法
	ウィルスバリア性	クラス 6 合格	JIS-T-8061 B 法
	反射テープ	再帰反射係数 350cd/lx・m <sup>2</sup> 以上	JIS-Z-9117 若しくは EN471 観測角:0.2°（12'）入射角:5°

別表 2

## サイズ表

サイズ	着丈	肩幅	胸囲	袖丈
M	83	49	122	60
L	86	51	128	63

# 形状及び寸法



〈背面〉

300mm  
(±10mm)

105mm  
(±10mm)

福山消防  
Rescue Team

〈正面左胸〉

125mm  
(±5mm)

25mm  
(±5mm)

福山消防

■ 色は紺、再起反射インク